

민첩성 확보를 위한 노력의 결과 - IBM 신규 오퍼링

박경미 실장

한국IBM 소프트웨어 그룹 웹스피어 사업부

Impact Korea 2011

Changing the Way Business and IT Leaders Work



IBM 솔루션을 활용한 비즈니스 민첩성 실현



- 프로세스 및 의사결정의
트랜스포메이션(Transformation)
- 기업과 그 외부까지 유연하게
엑세스(Access)
- 애플리케이션을 모바일과
클라우드 에지(Edge)로 확장



IBM은 폭넓은 BPM 역량의 포트폴리오 제공

포트폴리오 시작 포인트

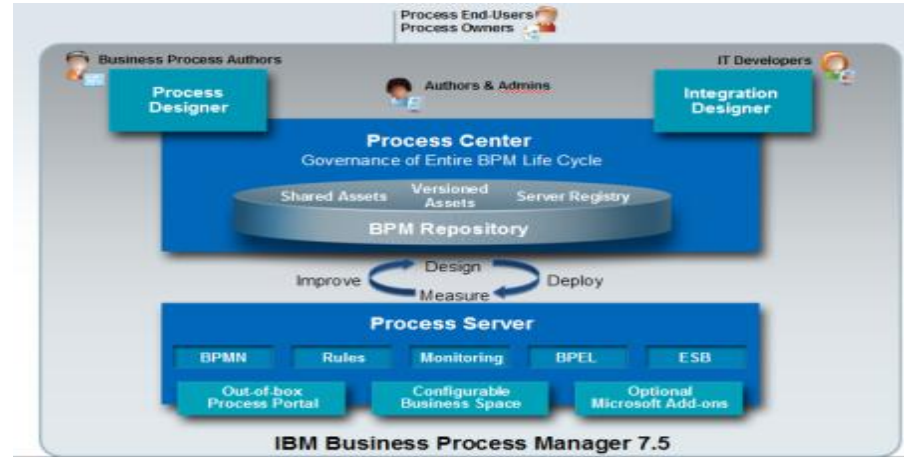
- 프로세스 발견과 컴플라이언스
- 프로세스 자동화와 연계
- 비즈니스 모니터링
- 의사결정 관리
- 고급 케이스 관리



복잡한 상황에 대한 새로운 솔루션을 소개합니다



- 단일화된 BPM 플랫폼: WebSphere Lombardi Edition의 단순함과 WebSphere Process Server의 뛰어난 성능의 장점을 통합
- 프로세스 센터(Process Center): 협업과 거버넌스를 극대화하여 BPM 프로그램으로 확장 가능
- 모든 기업 내의 프로그램 규모에 따라 다양한 시작 포인트 구성 및 전개를 할 수 있는 단일 제품



**IBM Business Process
Manager V7.5**

New!



유효 S&S를 통한 Version-to-Version 업그레이드로 선두의 BPM 솔루션을 이용하실 수 있습니다



New!

Subscription and Support(S&S)는 새로운 기능과 가치를 고객에게 지속적으로 제공하기 위한 기반이며, IBM Business Process Manager V7.5의 발표는 이러한 개선된 가치 제공의 예시입니다.

IBM BPM V7.5의 성능 개선

- WebSphere Process Server (WPS) V7.0 대비 3.8배까지의 처리량 개선*
- WebSphere Lombardi Edition (WLE) V7.2 대비 34%이상까지의 동시 사용자 증가
- Business Space 페이지 로드 응답시간이 37%까지 개선
- IBM Integration Designer(IID) 공개(Publish) 응답시간이 69%까지 개선



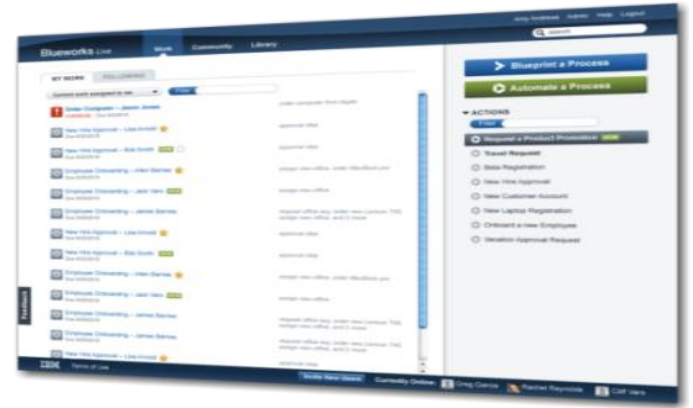
* 제어된 환경에서 표준 IBM 벤치마크를 사용하여 측정 및 예상한 성능 수치로 실제 처리량 및 성능은 다를 수 있습니다



BPM을 시작하는 것이 이전보다 훨씬 쉬어졌습니다



- **비즈니스 프로세스 개선** - 협업을 지원하는 프로세스 발견 기능을 통하여
- **비즈니스 성능 개선** - 단 90초 이내에 이메일을 통하여 간단한 프로세스들의 실행을 자동화하여
- **비즈니스 성능에 대한 가시성 개선** - 통지, 리포팅 및 프로세스 분석을 통하여



IBM Blueworks Live

Enhanced!

300,000개에 가까운
프로세스가 현재 운영 중

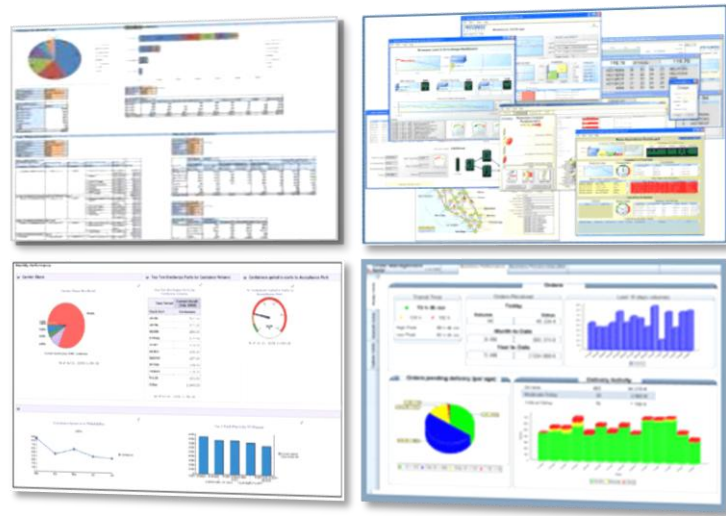
10,000명 이상의
사용자 등록 지원



실시간 운영 가시성을 통하여 ROI 를 개선합니다



- 웹 인터페이스, 모바일 디바이스 또는 기업 포탈을 이용하여 KPI, 측정 체계, 경보 등을 봄으로써 기업 이동성(Mobility) 증대
- 실시간, 엔드 투 엔드로 비즈니스 운영, 트랜잭션 및 프로세스에 대한 가시성 제공



IBM Business Monitor V7.5
IBM Business Monitor for z/OS V7.5

Enhanced!



IBM의 기술과 경험으로 비즈니스 트랜스포메이션에 도움을 드립니다



- 기술을 활용하여 비즈니스에서 유연성이 없거나 취약한 부분을 제거
- 변화를 수용하여 비즈니스 성능을 올림
- 데이터와 프로세스에서 더 많은 것을 얻어내어 복잡성의 격차를 줄임



*IBM Method for Business
Process Optimization*



기업과 그 외부까지 유연한 액세스



기업 외부

New and Enhanced!

Sterling B2B Integrator
WebSphere DataPower
WebSphere Transformation Extender
WebSphere Cast Iron

기업 내부

New and Enhanced!

WebSphere MQ
WebSphere Message Broker
WebSphere ESB
WebSphere DataPower

클라우드 기반 통합

New and Enhanced!

WebSphere Cast Iron Live
Sterling B2B Collaboration Network
Sterling B2B Integration Services



네트워크의 에지로부터 정보와 이벤트를 연결합니다



- 센서와 디바이스에 최적화된 연결 기능 제공
- 의사결정의 자산으로 관련된 데이터 전달
- 전개 확장성 및 솔루션 관리 가능
- 자가 관리(Self-Managing) 디바이스 네트워크 생성



*WebSphere MQ Telemetry
(Transport)*

Enhanced!





안정적인 관리형 파일 전송(Managed File Transfer)으로 가시성을 높입니다

IBM WebSphere MQ File Transfer Edition V7.0.4



- 폭넓은 범위의 플랫폼들간에 안정적으로 파일 이동
- 안정된 서비스 카탈로그를 통해 가시성 증가
- 메시지 지향의 온라인 애플리케이션 및 서비스와 함께 배치(Batch) 중심의 파일 기반 시스템 연결





클라우드에서 MQ 메시징 솔루션을 신속히 설치, 구성 및 전개합니다

- 관리자가 클라우드 프로비저닝을 활용하여 MQ 솔루션을 전개하고 변경
- 가상화된 환경에서 WebSphere MQ를 최적화하여 좀더 유연한 하드웨어 사용과 설치 및 구성 시간을 줄여줌



*WebSphere MQ Hypervisor
Edition for Red Hat Enterprise
Linux for X86 V7.0.1*





대기시간단축 메시징(Low Latency Messaging)을 이용하여 더 빨리 비즈니스 기회에 대응할 수 있습니다

Enhanced!

- 끊임없는 대기시간단축(Constant Low Latency)에 대한 크리티컬 요건을 다루어 비즈니스의 중단을 최소화
- 높은 처리량, 유연한 메시지 전송, 필터링 및 유입량 제어로 대용량의 대기시간단축(Low Latency) 솔루션 제공



WebSphere MQ Low Latency Messaging V2.6

초당 9천8백만 메시지 처리

공유 메모리에서는 1마이크로초의 대기시간(Latency)





비즈니스 민첩성을 추진하기 위해 플랫폼, 프로세스와 워크로드를 통합합니다

*WebSphere DataPower
Integration XI52 and B2B XB62
Appliances*

New!

*WebSphere DataPower
Integration Appliance for
zEnterprise XI50z*

Enhanced!



- 바로 적용 가능한 폼 팩터(Easy-to-Deploy Form Factor) 형태로 뛰어난 성능과 강화된 보안 제공

**유사하게 구성된 경쟁 ESB 오퍼링과 비교하여
가격대비 성능이 23배까지 더 높아 ROI 증대**



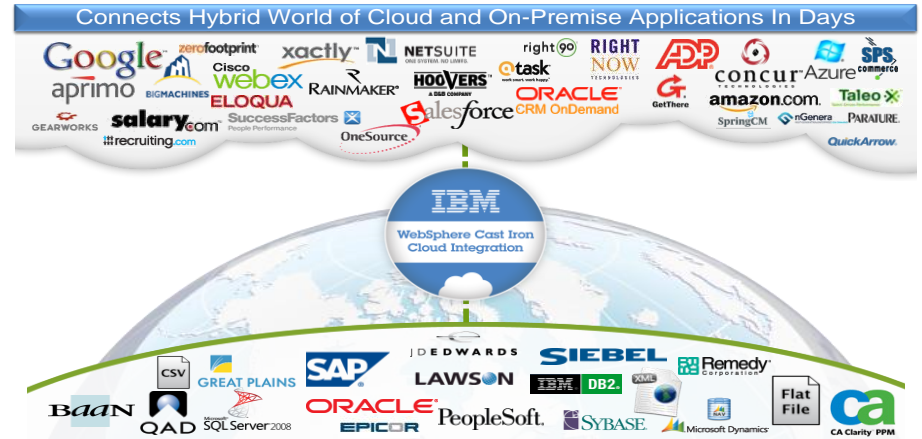


클라우드와 내부(On-Premise) 애플리케이션을 연계합니다

클라우드와 내부(On-Premise) 애플리케이션을 수일 내에 통합하여 최소 비용으로 클라우드에 대한 높은 투자 수익을 얻게 합니다

WebSphere Cast Iron 클라우드 통합

- 비교할 수 없는 유연성
- 빠르고 효율적인 개발
- 수작업의 코딩 대비 80%까지의 비용 절감 효과



Enhanced!





애플리케이션을 기업의 에지로 확장





인텔리전트 애플리케이션 개발 및 관리로 비즈니스를 강화합니다

- 새로운 애플리케이션과 서비스의 제공을 가속화: 산업군에서 널리 사용되는 프로그래밍 모델
- 최첨단 기능 지원: 새로운 모바일 및 애플리케이션 민첩성 기능
- 생산성 및 성능을 향상하여 운영 효율성 개선



**IBM WebSphere
Application Server V8**

New!





기본 제공된 인텔리전스로 애플리케이션 환경을 관리하실 수 있습니다

- 확장된 가상화 환경의 이해를 위해 애플리케이션 가상화 활용
- 중단을 방지하기 위해 애플리케이션 원상복구 및 가용성을 높임
- 동적인 워크로드 관리에 대한 수요를 기반으로 자동적으로 애플리케이션 풋프린트(Footprint)를 변경



WebSphere Virtual Enterprise V7



증대되는 워크로드를 만족시키기 위해 트랜잭션 처리를 더욱 개선하였습니다



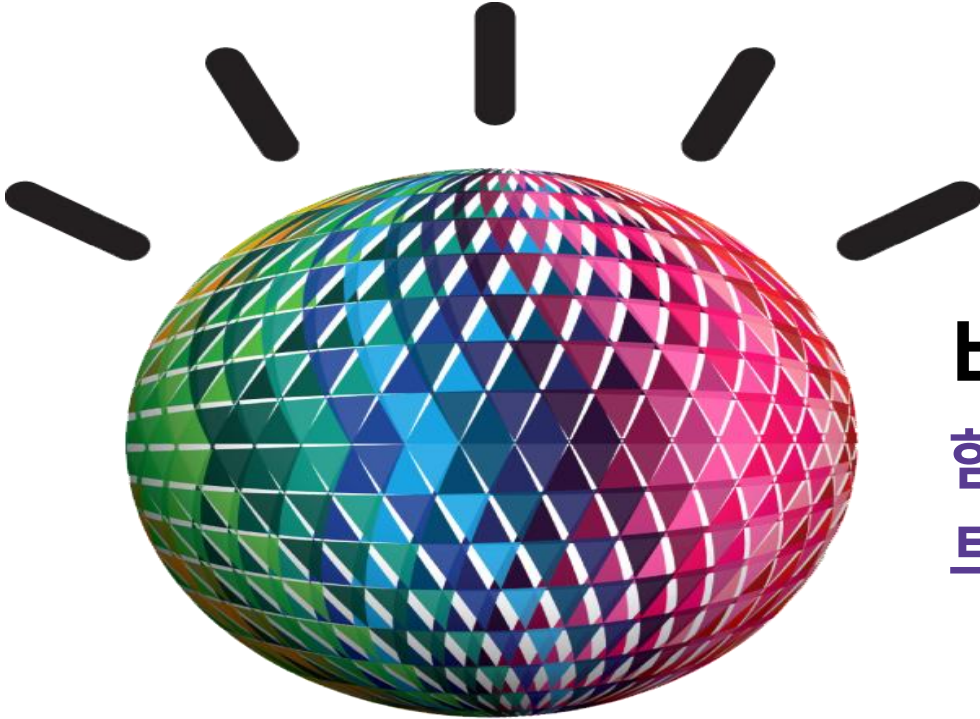
- 트랜잭션 당 비용과 응답시간을 줄이고 고객 만족을 개선
- 더 빠른 문제 식별 및 진단



*IBM CICS Transaction Server
V4.2 for z/OS*

CICS는 증가하는 기업의 대용량 비즈니스 트랜잭션을 안정적으로 처리하면서 최근 기술을 적용하기에 적합한 환경을 제공합니다





비즈니스 민첩성과 함께 성장하기 위한 트랜스포메이션





감사합니다

