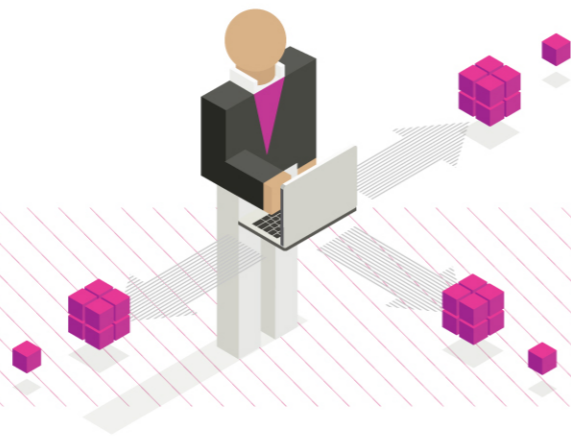


SAP ERP의 신규 애플리케이션 및 데이터 안정성 보장

안정적인 SAP 애플리케이션 테스트 지원

기업은 비용 효율적인 애플리케이션 업그레이드를 적용, 신규 패키지나 기능 지원을 통해 모든 업무 사용자에게 SAP 애플리케이션을 정확하고 안전하게, 안정적으로 지원하고자 합니다. 기업이 SAP 애플리케이션의 안정적인 품질을 보장하면서도 애플리케이션 출시 일정을 가속화하고, 비용을 절감할 수 있는 방법은 무엇일까요?

Optim은 SAP 애플리케이션 라이프사이클의 복잡성을 감소시키면서 효율적인 테스트 데이터 관리를 통한 입증된 기술력을 제공합니다. 또한, Optim은 세 가지 다양한 솔루션을 제공하여 SAP 애플리케이션 내 안정적인 테스트 환경 제공을 위한 시스템 변경 내역 인식, 개발 환경 구축, 정보 보호 기능 등을 기반으로 방대한 양의 기업 데이터를 효율적으로 관리하도록 지원합니다.



성공 도입 사례

‘A’ 글로벌 가정용품 제조기업, “테스트 프로젝트에서 기밀정보 철통 보안”

도입배경 : 세계적으로 유명한 ‘A’ 글로벌 가정 용품 제조 기업은 전 세계적으로 흩어져있는 직원들의 인사 기록을 취합하기 위해 SAP Human Capital Management 애플리케이션의 통합이 필요했습니다. 통합 프로젝트 테스트 시, 개발자들이 인사 기밀 정보를 열람할 수 없도록 데이터 보안이 적용된 상태에서 진행되길 원했습니다.

도입효과 : ‘A’사는 개발 및 테스트 목적을 위해 SAP HCM 데이터의 무결성을 유지하면서 복잡한 데이터에도 마스킹 기능을 제공하는 IBM InfoSphere Optim Data Privacy Solution for SAP Applications을 사용하여 검증된 방법으로 기밀 데이터의 보안을 유지할 수 있었습니다. 또한 Optim을 통해 산재된 데이터를 통합하는 수작업 개발 시간까지 절감할 수 있었습니다.

SAP ERP를 위한 Optim 소개

SAP 애플리케이션 개발 및 테스트에 최적화된 3가지 솔루션으로 문제를 해결하십시오.

영향도 분석을 통한 테스트 기간 단축

InfoSphere Optim System Analyzer for SAP Applications

제품 특징

- SAP 애플리케이션 라이프사이클 내 지속적인 지원을 위한 인식 자동화
- 상세 영향도 분석, 정밀 분석 및 결과 리포트
- SAP 애플리케이션 이벤트 및 유지보수를 위한 SAP 인증된 템플릿 지원

차별화된 혜택

- SAP 문제 해결을 위한 시간, 비용, 위험 및 복잡도 감소
- 데이터 조회, 비교 및 영향도 분석 리포팅을 위한 인력 비용 절감
- 드래그-앤-드롭 GUI 방식의 사용자 편의 위주의 워크플로우 및 인터페이스
- SAP 애플리케이션 라이프사이클 내 다양한 업무 요건을 충족하기 위한 실시간 데이터 지원
- SAP 인증된 기정의 템플릿을 통해 데이터 사전/사후 변경 이미지 분석

개발, 테스트, 교육 환경 생성으로 생산성 향상

InfoSphere Optim Test Data Management Solution for SAP Application

제품 특징

- 적정 사이즈의 개발, 테스트, 교육 환경 생성
- 데이터 추출을 위한 다양한 업무 오브젝트 템플릿 및 사용자 조건 정의 기능
- SAP GUI 기반 손쉬운 point-and-click 인터페이스

차별화된 혜택

- 적정 사이즈의 데이터 추출 시 SAP Client 복제 다운타임 및 성능 저하 없음
- 주요 SAP 모듈 (FI, SD, PP 등) 내 이미 정의된 추출 템플릿 제공을 통해 반복적인 테스트 사이클 및 운영 효율성 향상
- SAP 내 ABAP add-on 패키지 등록을 통해 손쉬운 인터페이스 제공
- 구조화, 최적화된 ABAP 코드 자동 생성
- 애플리케이션 라이프사이클 지원을 위한 시간, 위험 및 비용 절감

민감한 HR 개인정보의 강력한 보호 기능 제공

InfoSphere Optim Data Privacy Solution for SAP Applications

제품 특징

- 테스트, 교육, 개발 장비 등의 비운영 환경 내 개인정보 보호 및 정보 보호 정책 준수
- 입증된 데이터 마스킹 알고리즘
- SAP HCM 모듈을 위한 사전 정의 템플릿

차별화된 혜택

- 기밀 유지가 필요한 HR 개인정보 보호기능을 통해 정보 유출 보호
- 일관되고 애플리케이션 인식 가능한 데이터 마스킹 알고리즘을 통해 향상된 인포메이션 거버넌스 지원
- Oracle, DB2 상 ERP 6.0, 4.6C 릴리즈 지원, HCM 모듈 내 PA, PB, PD 비즈니스 영역 지원을 위한 솔루션 패키지