

Soluzioni di comunicazione e collaborazione  
Per facilitare il raggiungimento dei vostri obiettivi di business



**Lotus.** software

## Integrazione del software IBM Lotus Sametime con le applicazioni Microsoft

*Connettersi, conversare e collaborare in modo più conveniente*





## IBM Lotus Sametime è una piattaforma di riconosciuto valore per la collaborazione in tempo reale

Per anni, le aziende di tutti i tipi hanno sfruttato i vantaggi delle funzionalità potenti e sicure della piattaforma Lotus Sametime, quali il rilevamento delle presenze, la messaggistica immediata, le funzionalità per creare conferenze via Web, gestire le comunicazioni audio e video, per consentire agli utenti di trovare, raggiungere e collaborare rapidamente. Inoltre, IBM Lotus Sametime si integra in modo ottimale con le applicazioni Microsoft®, offrendo un accesso diretto a una serie completa di funzionalità di collaborazione senza dover uscire dall'ambiente Microsoft Office o SharePoint.

### E' possibile conversare senza uscire dalle applicazioni Microsoft Office

Dall'interno di Microsoft Word, Microsoft PowerPoint e Microsoft Excel, è possibile sfruttare una vasta gamma di funzionalità di Lotus Sametime, tra cui:

- **Rilevamento delle presenze.** I nomi all'interno dei documenti Microsoft sono collegamenti attivi per i messaggi immediati, ovvero è possibile verificare se l'autore di un documento o qualsiasi altro nome incluso nel documento, sia online. Ad esempio, supponiamo di revisionare la proposta di un cliente e di voler verificare un preventivo di progetto. Grazie al rilevamento delle presenze, è possibile verificare immediatamente, direttamente dalla proposta, se l'autore è online e disponibile per rispondere alle domande.
- **Messaggistica immediata aziendale.** Le funzionalità di messaggistica immediata nei documenti Microsoft consentono di ottenere informazioni e risposte in modo rapido per proseguire con il proprio lavoro. Si desidera verificare dei dati di un foglio di calcolo Excel? Non è necessario uscire dal foglio di calcolo per avviare una chat, una chiamata vocale o una videoconferenza.
- **Conferenze via Web.** Per alcuni progetti, è necessaria la collaborazione per portarli a termine nel modo corretto; questo è il motivo per cui è possibile avviare conferenze Web direttamente dalle applicazioni Microsoft Office. Immaginiamo di lavorare ad un grafico all'interno di una presentazione PowerPoint che sia necessario perfezionare. Grazie alla funzionalità di creazione di conferenze via Web, è possibile condividere la presentazione.

**PLUG & PLAY ELECTRONICS**  
12350 Main Street  
South Ridge, WA 12345  
Phone: 123.456.7890  
Tele: 123.456.7890  
Fax: 123.456.7890

**PRODUCTION STATUS REPORT**  
Prepared by: Susan Chambers

Order No.	Shipment Status
6427	Complete—Shipped 2/12/07
6428	Complete—Shipped 2/15/07
6429	Fulfillment in progress—due to ship 3/1
6430	HOLD
6431	Order received
6432	Backorder
6433	Backorder

Person: Susan Chambers  
(Lotus Sametime) User online - Open chat  
(Lotus Sametime) User online - Open voice chat  
(Lotus Sametime) User online - Open call  
(Lotus Notes) Create Memo to  
(Lotus Notes) Invite to Meeting  
(Lotus Notes) Show Name Details  
Remove this Smart Tag  
Stop Recognizing "Carolyn Sullivan" ▶  
Smart Tag Options...

Figura 1. Trovare e mettersi in comunicazione con le persone di cui si ha bisogno è semplice e più agevole grazie alle funzionalità di rilevamento delle presenze, le chat e la possibilità di instaurare conferenze via Web integrate nelle applicazioni Microsoft Office.

## Lavora anche dall'interno di Microsoft Outlook

Gli utenti Microsoft Outlook possono inoltre sfruttare i vantaggi di Lotus Sametime direttamente dalle proprie caselle di posta all'interno del contesto dei messaggi e-mail. Ad esempio, si riceve un'e-mail con alcune domande sul progetto. Grazie al rilevamento delle presenze e della messaggistica immediata, è possibile verificare istantaneamente se il mittente del messaggio è online e avviare una conversazione con un semplice clic. E' possibile quindi condividere file e screen capture. E' possibile inoltre passare a una chiamata vocale o a una audio/videoconferenza.

La conferenza via Web è un'altra funzionalità particolarmente utile. E' possibile pianificare una conferenza Web, insieme alla riunione, direttamente dal calendario di Outlook. Nell'applicazione Outlook verranno richiesti tutti i dettagli della conferenza Web e verrà incluso l'URL nell'invito inviato a tutti i partecipanti.

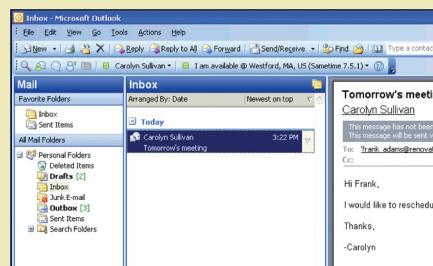


Figura 2. Una barra degli strumenti nella parte superiore della casella di posta consente di verificare se il mittente è disponibile, nonché avviare chat via messaggistica immediata o VoIP con il semplice clic su un pulsante.

## Possibilità di mettersi in comunicazione con i colleghi dal sito Microsoft SharePoint

Al software Lotus Sametime è stata aggiunta di recente l'integrazione completa con Microsoft SharePoint senza necessità di modifiche ai siti SharePoint esistenti. Qualsiasi nome attivo indica una presenza online e con un semplice clic viene visualizzata la suite completa di funzionalità Sametime.

## Funzionalità di unificazione delle comunicazioni

Lotus Sametime continua ad offrire il supporto per le funzionalità di comunicazione e collaborazione che consentano di ridurre i costi e semplificare il modo in cui le persone collaborano in tempo reale. Oltre alla messaggistica immediata, le conferenze via Web, la federazione delle reti pubbliche di messaggistica immediata e i mobile client, Lotus Sametime offre funzionalità avanzate, ad esempio comunicazioni VoIP multiway e comunicazioni video point-to-point. Inoltre, i principali operatori di telefonia e di servizi audio e video hanno integrato le proprie soluzioni con Lotus Sametime, offrendo ulteriori opzioni di comunicazione, comprese funzionalità di avvio chiamate con un semplice clic, accesso integrato alla casella vocale, software telefonici video e integrati.

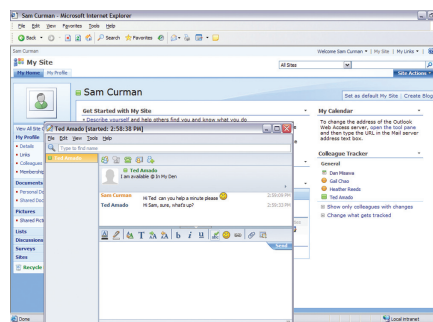


Figura 3. A qualsiasi nome attivo di SharePoint sono associate informazioni sullo stato che consentono di verificare rapidamente chi è disponibile e avviare una collaborazione in tempo reale.





## Vantaggi di una soluzione leader nel mercato

Utilizzato da oltre 100 milioni di utenti nel mondo, il software di comunicazione e collaborazione unificate Lotus Sametime è un leader nel mercato poiché offre un'eccezionale scelta di funzionalità avanzate. Lotus Sametime consente di:

- *Mettere in comunicazione gli utenti e di migliorare la produttività.*
- *Sfruttare ulteriormente gli investimenti in software e strumenti di comunicazione.*
- *Proteggere la riservatezza delle conversazioni e dei dati grazie a funzionalità di sicurezza, compresa la codifica, l'autorizzazione e l'autenticazione, in grado di soddisfare i più elevati standard di sicurezza (incluso lo standard FIBS [Federal Information Processing Standard] degli enti governativi).*
- *Sfruttare l'infrastruttura IT grazie al supporto di una vasta gamma di piattaforme, sistemi operativi e server.*

## Ulteriori informazioni

Per ulteriori informazioni su come sia possibile trarre vantaggio dall'integrazione del software IBM Lotus Sametime con le applicazioni Microsoft, visitare il sito Web all'indirizzo:

[ibm.com/lotus/sametime](http://ibm.com/lotus/sametime)

### IBM Italia S.p.A.

Circonvallazione Idroscalo  
20090 Segrate (Milano)  
Italia

La home page di IBM Italia si trova all'indirizzo:  
**ibm.com**

IBM, il logo IBM, [ibm.com](http://ibm.com) e Lotus sono marchi o marchi registrati di International Business Machines Corporation negli Stati Uniti, in altri paesi o entrambi. Se questi e altri termini commerciali di IBM sono contrassegnati da un simbolo del marchio (® o ™) alla loro prima occorrenza nel presente documento informativo, tali simboli indicano marchi registrati o non registrati di proprietà di IBM negli Stati Uniti al momento della pubblicazione del presente documento informativo. Tali marchi possono anche essere marchi registrati o non registrati in altri paesi.

Un elenco aggiornato dei marchi IBM è disponibile sul Web nella pagina "Informazioni su copyright e marchi" all'indirizzo:

[ibm.com/legal/copytrade.shtml](http://ibm.com/legal/copytrade.shtml)

Microsoft e Windows sono marchi di Microsoft Corporation negli Stati Uniti e/o in altri paesi.

Altri nomi di società, prodotti o servizi possono essere marchi o marchi di servizio di altri.

Ogni riferimento a prodotti o servizi di IBM non implica la volontà da parte di IBM di rendere tali prodotti, programmi o servizi disponibili in tutti i Paesi in cui IBM opera.

Le informazioni contenute in questa pubblicazione vengono fornite unicamente a scopo informativo e "nello stato in cui si trovano" senza alcuna garanzia, esplicita o implicita. Inoltre, queste informazioni si basano sui piani e sulla strategia di produzione attuali di IBM, soggetti a modifica da parte di IBM senza alcun preavviso. Senza limitare quanto riportato in precedenza, ogni affermazione relativa agli orientamenti o agli intenti futuri di IBM è soggetta a modifica o annullamento senza preavviso ed indica soltanto obiettivi. Nulla di quanto contenuto in questo documento è destinato a, né avrà l'effetto di generare alcuna garanzia o rappresentazione da parte di IBM (o dei suoi fornitori o licenzianti), né modificare i termini e le condizioni contenuti nello specifico contratto di licenza che regola l'uso di software IBM.

© Copyright IBM Corporation 2008  
Tutti i diritti riservati.

