

Una soluzione "tutto in uno" con il software essenziale necessario per una piccola azienda



Lotus Foundations™

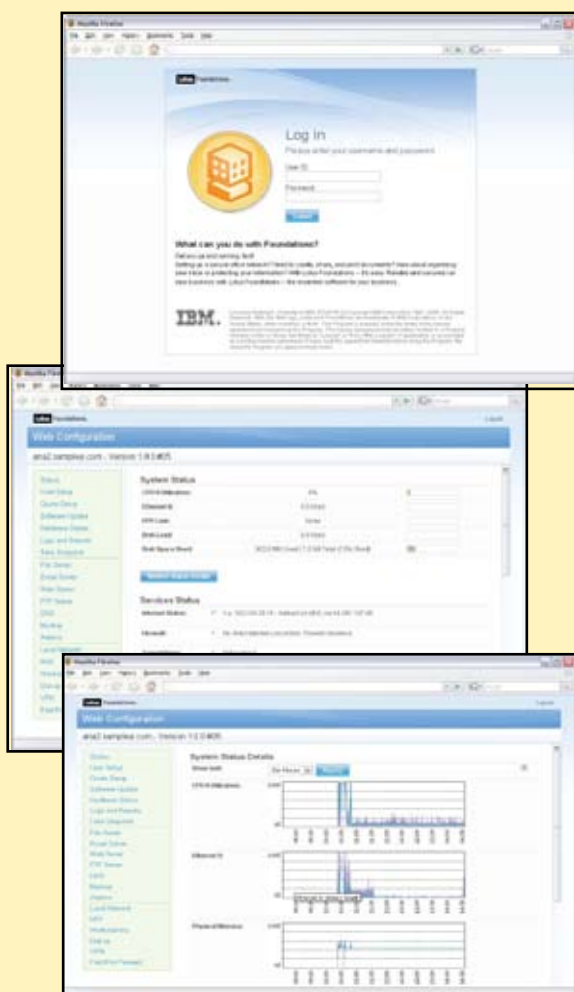
## IBM Lotus Foundations

Una soluzione "tutto in uno" pensata per la vostra azienda



### IBM Lotus Foundations

Lotus Foundations è una linea di soluzioni che fornisce alle aziende il software essenziale per concentrarsi sulla gestione del business, anziché dei sistemi IT. Posta elettronica, agenda, tool di produttività, gestione dei file, backup e ripristino, sicurezza della rete, accesso remoto e molto altro. Tutto in un unico pacchetto ad un prezzo accessibile.



### Una soluzione IT autosufficiente

La tecnologia informatica contribuisce ad aumentare l'efficienza delle operazioni aziendali, ma la maggior parte delle aziende non possono permettersi il lusso di uno staff IT dedicato. Lotus Foundations è stato pensato per queste aziende: per semplificare l'utilizzo della tecnologia informatica. Lotus Foundations offre funzioni di autogestione e autoriparazione, consentendo di automatizzare la gestione di operazioni IT critiche come il backup dei dati, le impostazioni di rete, la gestione dei file e la sicurezza. Sarete liberi di concentrarvi sulla gestione del business, mentre Lotus Foundations provvederà alla gestione quotidiana dei sistemi informatici.

### Garantire la sicurezza dei dati e lavorare senza preoccupazioni

La perdita di dati può costarvi tempo, denaro e compromettere irrimediabilmente il vostro business. Le copie di backup sono essenziali per garantire il recupero dei dati persi in seguito ad un evento imprevisto. Lotus Foundations utilizza un'affidabile tecnologia di backup su disco e consente di eseguire automaticamente il backup dei dati ogni 15 minuti. In caso di disastro, è sufficiente inserire l'unità di backup in un nuovo server per ripristinare le informazioni in pochi minuti. È estremamente rapido e molto semplice.

### Posta elettronica, agenda e rubrica

La posta elettronica è un modo di vivere: ci consente di comunicare con persone vicine e lontane. Lotus Foundations viene fornito con un software di riconosciuto valore per la gestione della posta elettronica: IBM Lotus Notes. E le funzionalità offerte da Lotus Notes non si limitano alla posta elettronica: con questo software è possibile pianificare riunioni e gestire i contatti, il tutto tramite un'interfaccia moderna e intuitiva. Siete abituati a Microsoft® Outlook? Non è un problema: Lotus Foundations vi consente di utilizzare l'interfaccia di Outlook. Vi permette perfino di accedere alla posta elettronica via Web.

## Creare una presenza online per competere con i protagonisti del mercato

Utilizzare un indirizzo di posta elettronica generico per la corrispondenza con clienti e partner non offre esattamente un'immagine professionale. Inoltre, nel mondo di oggi, non avere un sito Web ostacola la competizione. Lotus Foundations funziona come un server Web, consentendovi di creare e pubblicare le vostre pagine Web e di possedere un vostro dominio di posta elettronica. Benvenuto tuonome@tuaazienda.com. Con una presenza online e un indirizzo di posta elettronica professionale sarà più facile competere alla pari con le aziende di maggiori dimensioni.

## Le schermate blu e i noiosi aggiornamenti dei sistemi saranno un ricordo del passato

Siete stanchi dei crash di sistema, del patch di aggiornamento e della continua pressione da parte di altri fornitori per aggiornare il vostro sistema operativo? Con Lotus Foundations le cose cambieranno. È una soluzione basata sul sistema operativo Linux, estremamente stabile. Lotus Foundations consente di risparmiare il lavoro e il tempo necessari per installare manualmente le patch o aggiornare il sistema operativo, automatizzando queste attività. Quando è il momento di eseguire un aggiornamento, il sistema si attiva automaticamente, scaricando e installando gli aggiornamenti più recenti. Non sarà necessario eseguire alcun intervento manuale né preoccuparsi di interruzioni o fermi di sistema.

## Un approccio proattivo alla sicurezza

Quando vi connettete ad Internet, la vostra azienda è esposta alle incursioni degli hacker, ai virus e allo spam. Lo spam ingombra le caselle di posta in entrata e vi costringe a perdere tempo per selezionare le e-mail legittime. I virus possono rallentare enormemente i vostri sistemi o disabilitarli tutti nello stesso momento. Lotus Foundations include tecnologie firewall, antivirus e antispam integrate, progettate per bloccare le minacce prima che raggiungano la vostra rete, garantendo la continuità operativa con interruzioni minime.

## Possibilità di connettervi ovunque voi siate: in ufficio, a casa e in movimento

La gestione di un'azienda consiste spesso in un'attività ininterrotta, e non sempre è possibile svolgere il proprio lavoro in ufficio. La tecnologia VPN (Virtual Private Network) di Lotus Foundations vi consente di connettervi al vostro ufficio in remoto. Questa funzionalità di accesso remoto vi permette di lavorare in piena sicurezza dove e quando desiderate. Inoltre, mentre siete in ufficio, Lotus Foundations vi consente di archiviare e gestire i file da un unico punto centrale e condiviso. Non è più necessario dedicare tempo alla ricerca di file sulle singole macchine.

## Eliminazione dei notevoli costi associati all'utilizzo di software proprietario per la produttività nel lavoro d'ufficio

Il software Lotus Symphony integrato vi consente di creare, modificare e condividere documenti, fogli elettronici e presentazioni. Si tratta di una suite completa, intuitiva e di semplice utilizzo per la produttività nel lavoro d'ufficio. Lotus Symphony vi permette anche di importare, modificare e salvare molti altri formati di file, compresi i file Microsoft Office. Inoltre, è possibile convertire ed esportare documenti, fogli elettronici e presentazioni utilizzando file Adobe® PDF (Portable Document Format).



### IBM Italia S.p.A.

Circonvallazione Idroscalo  
20090 Segrate  
Milano  
Italia

La home page di IBM Italia si trova all'indirizzo:  
**ibm.com/it**

IBM, il logo IBM, ibm.com e Lotus sono marchi di International Business Machines Corporation negli Stati Uniti e/o in altri paesi.

Adobe è un marchio registrato di Adobe Systems Incorporated negli Stati Uniti e/o in altri paesi.

Linux è un marchio registrato di Linus Torvalds negli Stati Uniti e/o in altri paesi.

Microsoft e Windows sono marchi di Microsoft Corporation negli Stati Uniti e/o in altri paesi.

Altri nomi di società, prodotti e servizi possono essere marchi o marchi di servizio di altri.

Ogni riferimento a prodotti e servizi di IBM non implica la volontà da parte di IBM di rendere tali prodotti, programmi o servizi disponibili in tutti i paesi in cui IBM opera.

Le informazioni contenute in questo documento vengono fornite unicamente a scopo informativo. Nonostante sia stata verificata la completezza e l'accuratezza delle informazioni in esso contenute,

le stesse vengono fornite "nello stato in cui si trovano" senza alcuna garanzia, esplicita o implicita. Inoltre, queste informazioni

si basano sui piani e la strategia di produzione correnti di IBM, che sono soggetti a modifica da parte di IBM senza alcun preavviso. IBM non sarà responsabile per qualsiasi danno derivato, o in qualche modo connesso, all'uso di questo o di altri documenti. Nulla di quanto contenuto in questo documento è destinato a, né avrà l'effetto di generare alcuna garanzia o rappresentazione da parte di IBM (o dei suoi fornitori o licenzianti), né modificare i termini e le condizioni contenuti nello specifico contratto di licenza che regola l'uso di software IBM.

Prodotto negli Stati Uniti d'America  
11-08

© Copyright IBM Corporation 2008  
Tutti i diritti riservati.

[ibm.com/lotus/foundations](http://ibm.com/lotus/foundations)  
[lotusfoundations.com](http://lotusfoundations.com)