

IBM Information Server, Versione 8.0: Capire e analizzare i dati

Punti salienti

- ***Crea una maggiore comprensione della struttura, contenuto e qualità delle basi dati***
- ***Assicura la qualità dei dati per tutto il ciclo di vita del progetto***
- ***Elimina il rischio del propagarsi di dati non corretti all'interno dell'azienda.***

Capire e indirizzare la qualità dei dati

Che valore attribuite alla reale comprensione dei dati nei vostri progetti? Secondo gli analisti più dell'80% dei progetti IT sfiora il budget a causa di un' insufficiente comprensione dei dati.

IBM Information Server aiuta a capire i vostri dati in modo facile e rapido, fornendo funzionalità di profilazione e di monitoraggio. La comprensione dei dati può aiutarvi ad accelerare i progetti, dal data warehousing al consolidamento dell'infrastruttura, al master data management e alla data governance.

La profilazione aiuta a capire i dati rivelando informazioni approfondite sulla loro struttura, contenuto e qualità. La funzione "data quality" è un elemento fondamentale di IBM Information Server perché permette di fornire informazioni coerenti, riutilizzabili e sicure. Essa include al suo interno capacità di profilazione, di standardizzazione, di matching e di monitoraggio.

I vantaggi nel capire e analizzare i dati

IBM Information Server automatizza la profilazione, l'analisi e il monitoraggio dei dati. Aiuta a semplificare l'integrazione delle informazioni, contribuendo a una maggior qualità delle informazioni. IBM Information Server permette di soddisfare i requisiti della vostra azienda e di raggiungere gli obiettivi che vi aiuteranno a sostenere la crescita futura. Utilizzando le funzionalità di profilazione di IBM Information Server nelle fasi iniziali del progetto di integrazione dati, è possibile:

- *Accelerare la consegna di progetti data-driven*
- *Ridurre i costi e le risorse nei progetti di integrazione dati*
- *Eliminare il rischio e l'impatto del moltiplicarsi di dati sbagliati e imprecisi*
- *Assicurare la consegna puntuale di informazioni affidabili*

Fornire informazioni affidabili

IBM Information Server svolge la profilazione analizzando in modo completo il sistema di origine: analizza colonne e tabelle, “primary e foreign key”, relazioni e ridondanze delle basi dati eterogenee. Offre inoltre funzionalità di reporting estese, di schedulazione, un alto livello di sicurezza e utilizza un’ intuitiva interfaccia grafica personalizzabile (Figura 1).

Le caratteristiche di profilazione e di analisi dati di IBM Information Server includono:

Analisi globale dei dati— Un intero set di metriche offre un quadro completo dei vostri dati da ogni possibile angolazione e permette agli utenti di scoprire immediatamente tutte le anomalie.

Drill down— Vista in tempo reale dei singoli record dopo la profilazione . Ad esempio, se si scopre un contenuto non valido in una colonna, si può facilmente scendere nel dettaglio di quel record per indagare meglio.

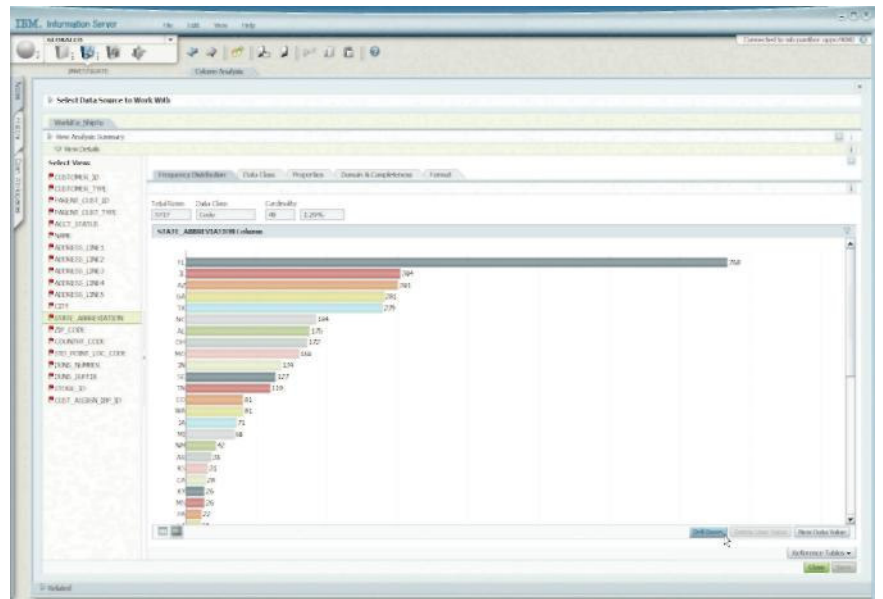


Figura 1. Risultati della frequenza di distribuzione dall’analisi di colonne

Ampia reportistica—Offre più di 35 report già pronti e personalizzabili. Rappresentazioni visive delle analisi, dei trend, delle metriche, e note dell’utente aiutano a comprendere i risultati in modo rapido ed efficace.

Interfaccia grafica intuitiva— Una ricca interfaccia grafica che consente una navigazione intuitiva, facilita la comprensione delle informazioni, ne semplifica l’utilizzo e migliora la produttività. Un approccio di navigazione basato sui task aiuta a

svolgere rapidamente le attività richieste (Figura 2).

Data profiling in parallelo—Analizza facilmente grandi volumi di dati senza bisogno di configurazioni aggiuntive.

Analisi sicura—Controlli di sicurezza su progetti, ruoli e utenti regolano l’accesso alle informazioni analitiche sensibili. I controlli possono essere blandi o restrittivi a seconda dei requisiti di conformità.

IBM WebSphere® Information Analyzer sfrutta la comprensione dei sistemi di origine per svelare anomalie, quali:

- Dati Mancanti
- Dati sbagliati e incoerenti
- Dati duplicati

Ambiente collaborativo per utenti multipli—Grazie al supporto per le revisioni analitiche multiple e per la profilazione asincrona, più di un utente può lavorare in un contesto a progetto.

Analisi “baseline”—Confronta i risultati delle ultime sessioni di analisi con quelli di una precedente sessione, raccogliendo informazioni su cosa potrebbe essere cambiato nella struttura o nel contenuto.

Metadati integrati—Condivide i risultati analitici e i commenti delle analisi con tutti i moduli di IBM Information Server.

Ampio supporto di fonti dati—

Analizza database IBM DB2®, Oracle, Microsoft SQL Server, Sybase, IBM Informix®, Microsoft® Access, file di testo, Open Database Connectivity (ODBC) e altro.

Analisi di dati all'interno di una piattaforma unificata

Sfruttando un'architettura Service Oriented (SOA) per utilizzare informazioni raccolte nelle singole fonti dati, WebSphere Information Analyzer fornisce funzionalità di profilazione dati e di analisi nel contesto di una piattaforma di integrazione completa,

consentendo un'accessibilità e una condivisione maggiore all'interno dell'azienda.

I metadati comuni semplificano la raccolta e la gestione dei metadati in tutte le fasi dell'integrazione. Nel modulo WebSphere Information Analyzer, i risultati dell'analisi vengono memorizzati in un repository di metadati comune. Gli esiti delle analisi, forniti dal modulo Information Analyzer, e utili gli utenti IBM WebSphere DataStage® e IBM WebSphere QualityStage™ sono subito accessibili senza il bisogno di esportare/ importare i dati.

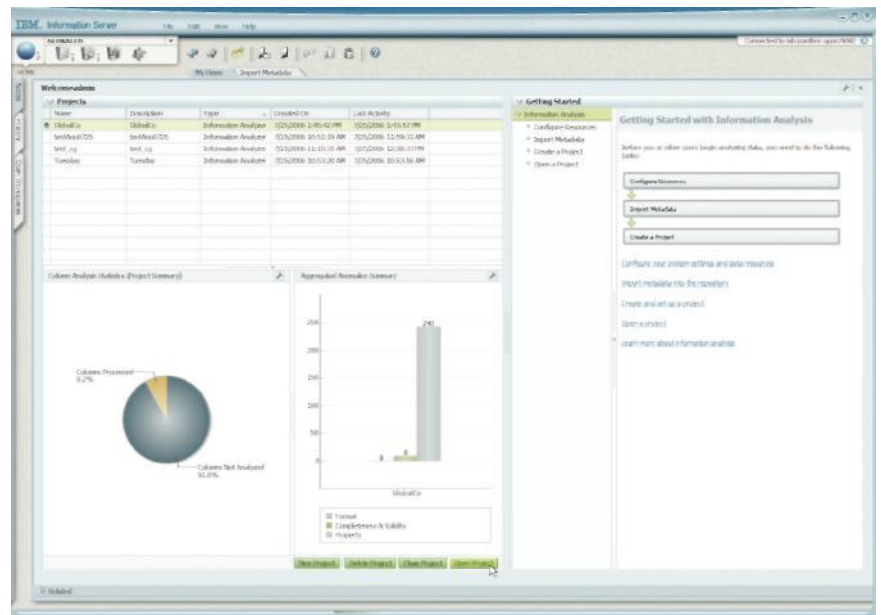


Figura 2. Interfaccia grafica ricca di informazioni, basata su attività, con cruscotto personalizzabile.

Il valore aggiunto di IBM Information Server

Le aziende hanno ancora oggi il problema della gestione ottimale delle informazioni. Dove sono? Come si possono reperire quando servono e nel formato più adatto? Qual è il loro significato? Cosa si può ottenere da esse? Sono affidabili? Sono sotto controllo? Le difficoltà continuano ad aumentare se le aziende non sono in grado di accedere a informazioni autorevoli, coerenti, puntuali e complete.

IBM Information Server è una nuova piattaforma software rivoluzionaria che permette di trarre maggiore valore dalle informazioni eterogenee presenti su sistemi diversi. Consente all'organizzazione di integrare dati e di fornire informazioni affidabili dove e quando sono necessarie, a persone, applicazioni e processi specifici e nel loro contesto. Aiuta le aziende e gli utenti a collaborare per comprendere il significato, la struttura e i contenuti di qualsiasi tipo di informazione. Offre una produttività elevata e alte prestazioni per la bonifica dei dati, la loro trasformazione e trasferimento in modo coerente e affidabile. Le informazioni vengono così utilizzate in modo nuovo per guidare l'innovazione, aumentare l'efficienza operativa e contribuire ad abbassare il rischio.

Requisiti di sistema

WebSphere Information Analyzer—il modulo di IBM Information Server che fornisce il data profiling e funzioni di analisi—supporta i seguenti sistemi operativi: IBM AIX®, Red Hat Enterprise Linux®, SuSE Enterprise Linux, Solaris, HP-UX e Microsoft® Windows®. Per conoscere i requisiti aggiornati e dettagliati dei sistemi hardware e software per i prodotti IBM information integration, visitate

ibm.com/software/data/integration

Per ulteriori informazioni

Per ulteriori informazioni su IBM Information Server o altre soluzioni di Information Integration, contattare il proprio rappresentante IBM, il Business Partner di riferimento, o visitare il sito

ibm.com/software/data/integration



© Copyright IBM Corporation 2006

IBM Software Group
Route 100 Somers,
NY 10589

Stampato negli Stati Uniti d'America nel novembre 2006. Tutti i diritti riservati.

AIX, DataStage, DB2, IBM, il logo IBM, Informix and WebSphere sono marchi registrati da International Business Machines Corporation negli Stati Uniti, altri paesi o entrambi.

Linux è un marchio registrato da Linus Torvalds negli Stati Uniti, altri paesi o entrambi.

Microsoft e Windows sono marchi registrati da Microsoft Corporation negli Stati Uniti, altri paesi o entrambi.

Altri nomi di aziende, prodotti o servizi potrebbero essere marchi registrati di terzi.

La citazione di prodotti o servizi IBM in questa pubblicazione non implica il fatto che IBM intenda renderli disponibili in tutti i paesi in cui opera. Le offerte sono soggette a cambiamenti, estensioni o revoca senza preavviso.

Tutte le affermazioni relative alle future direzioni o intenti di IBM sono soggette a cambiamento o revoca senza preavviso e rappresentano solo traguardi e obiettivi.

Le informazioni contenute in questo documento sono fornite solo a scopo informativo. Sebbene siano stati fatti sforzi per verificare la completezza e l'accuratezza delle informazioni contenute, questo documento fornisce un "as is" senza garanzie di sorta, espresse o implicite. Inoltre, queste informazioni si basano sui piani e sulle strategie attuali di IBM, che sono soggette a modifica da parte di IBM senza preavviso. IBM non si ritiene responsabile per ogni danno derivante dall'uso, o collegato a questo documento o ogni altro documento. Nessun elemento in questo documento è da intendersi, o vuole avere effetto di, garanzia o dichiarazioni da parte di IBM Software.

TAKE BACK CONTROL WITH Information Management