

**IBM Cognos Performance**  
Better Intelligence. Better Business.

## New Intelligence

Servizi e infrastruttura IBM  
al servizio delle performance

Come guidare la trasformazione delle informazioni  
secondo una visione comune che abbracci sistemi e processi

**Marco Albertoni**

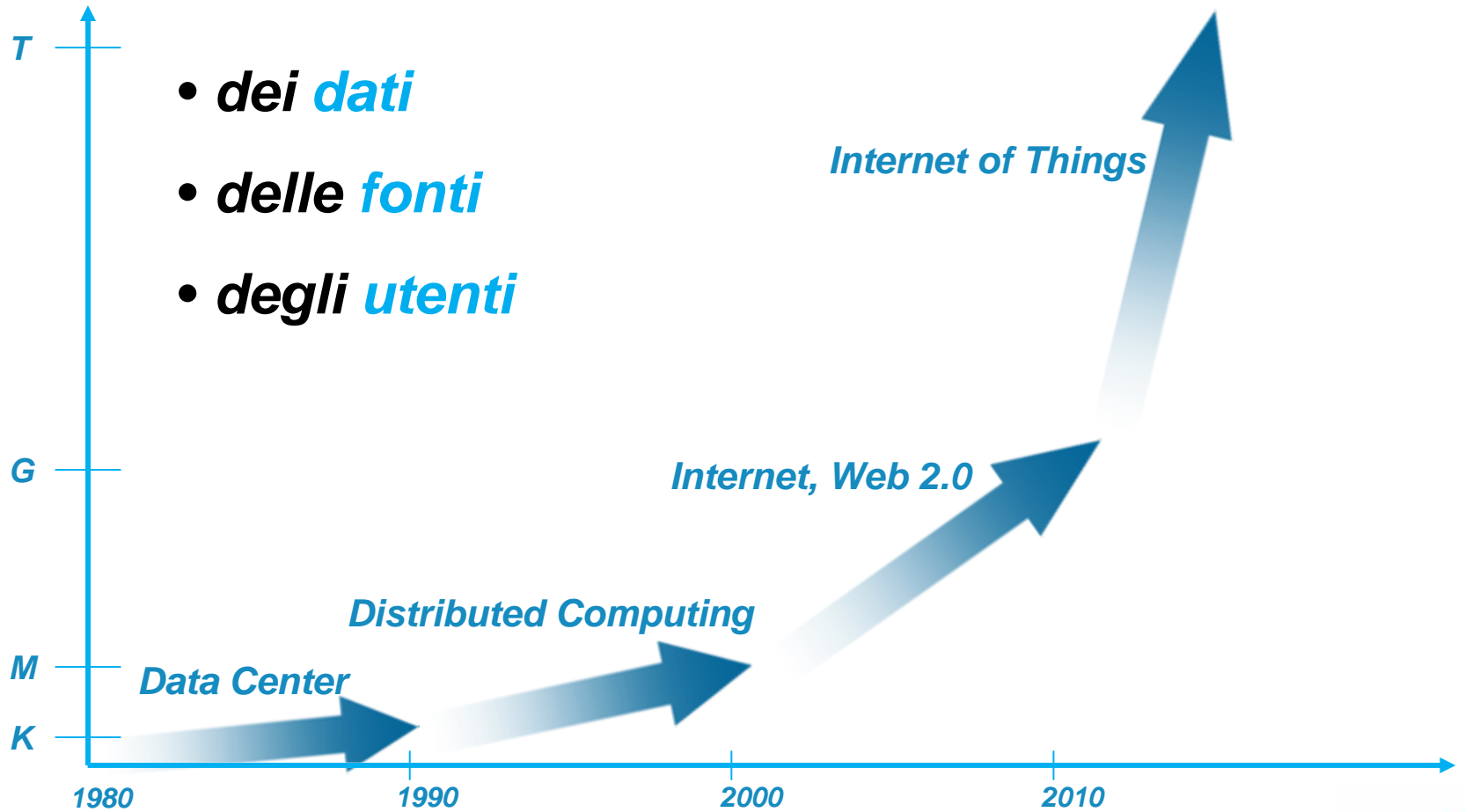
Strategy & Performance Management Leader

*Business Analytics and Optimization*

*IBM Italia*



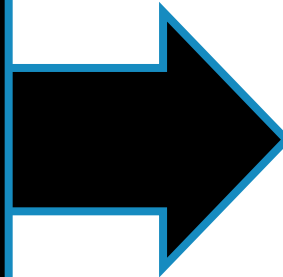
**L'infrastruttura informativa deve essere adeguata alla crescita esponenziale dei volumi di questi ultimi anni:**



**Enterprise data is projected to explode at 25% to 50% CAGR through 2010, even with a recession.**

*Managers spend 2 hours a day searching for information – 50% of what they find is useless and 42% accidentally use the wrong data weekly.*

*In che modo possiamo trarre profitto dalle informazioni messe a nostra disposizione in tempo reale da una moltitudine di fonti, al fine di prendere decisioni più consapevoli?*



***New Intelligence***



## *Il nuovo contesto:*

### **Volume dei dati digitali**

- 25% → 50% CAGR delle informazioni aziendali nel 2010
- Dati generati da devices differenti: RFID, GPS

### **Rapidità decisionale**

- Segmenti/aree di business molto dinamiche
- Necessità di incremento capacità predittiva: anticipare i problemi ed identificare soluzioni

### **Varietà dell'informazione**

- 80% dei nuovi dati sono contenuti non strutturati
- Email, immagini, audio, video

### **Valore per il business**

- Integrare contenuti fisici e digitali
- Disporre di sistemi interconnessi ed intelligenti per ridurre le maggiori inefficienze

***New Data*** ⇒ ***New Information*** ⇒ ***New Intelligence*** ⇒ ***New Value***

***“We can build an information infrastructure with which we will be able to deliver improved service levels, reduce business risks, and manage the information explosion effectively.”***

**CFO, Major Asian Airlines**



## **Sfruttare al meglio il *patrimonio delle informazioni* per migliorare il processo decisionale**

**NEW INTELLIGENCE  
IS...**



**New Data → New Information → New Intelligence → New Value**

**Gestire efficacemente informazioni storiche ed in tempo reale, con *volumi e varietà dati* esponenziali**

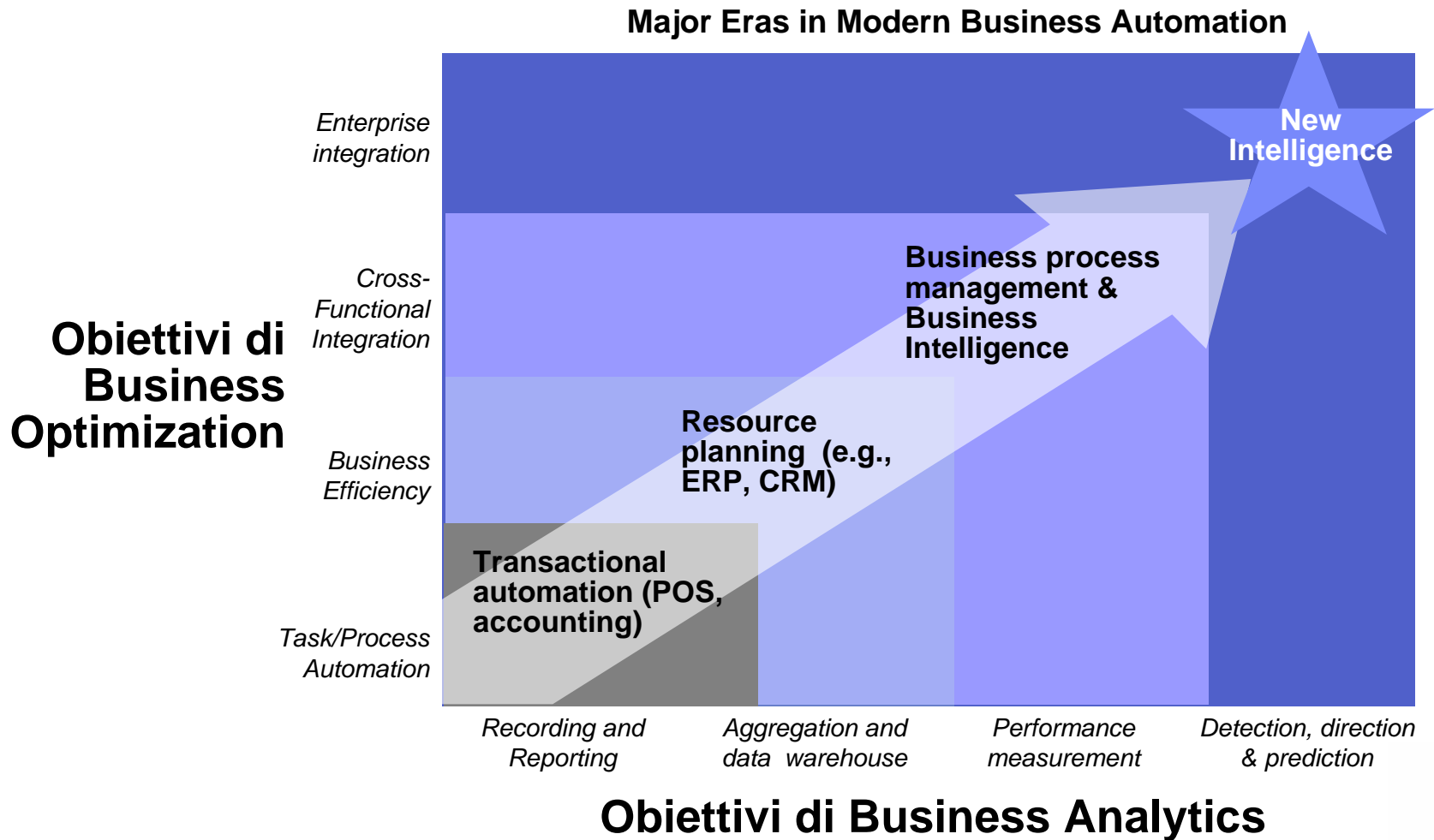
**Identificare ed indirizzare proattivamente opportunità e minacce grazie a *strumenti analitici e predittivi real-time***

**Informazioni *pervasive*, raccolte da una molteplicità di fonti su *tutta la catena del valore* e rese disponibili a tutti gli utenti**

***Ridurre il time-to-value* fornendo informazioni tempestive, affidabili ed accurate ai corretti decision maker**



## La *New Intelligence* sarà la prossima grande tendenza

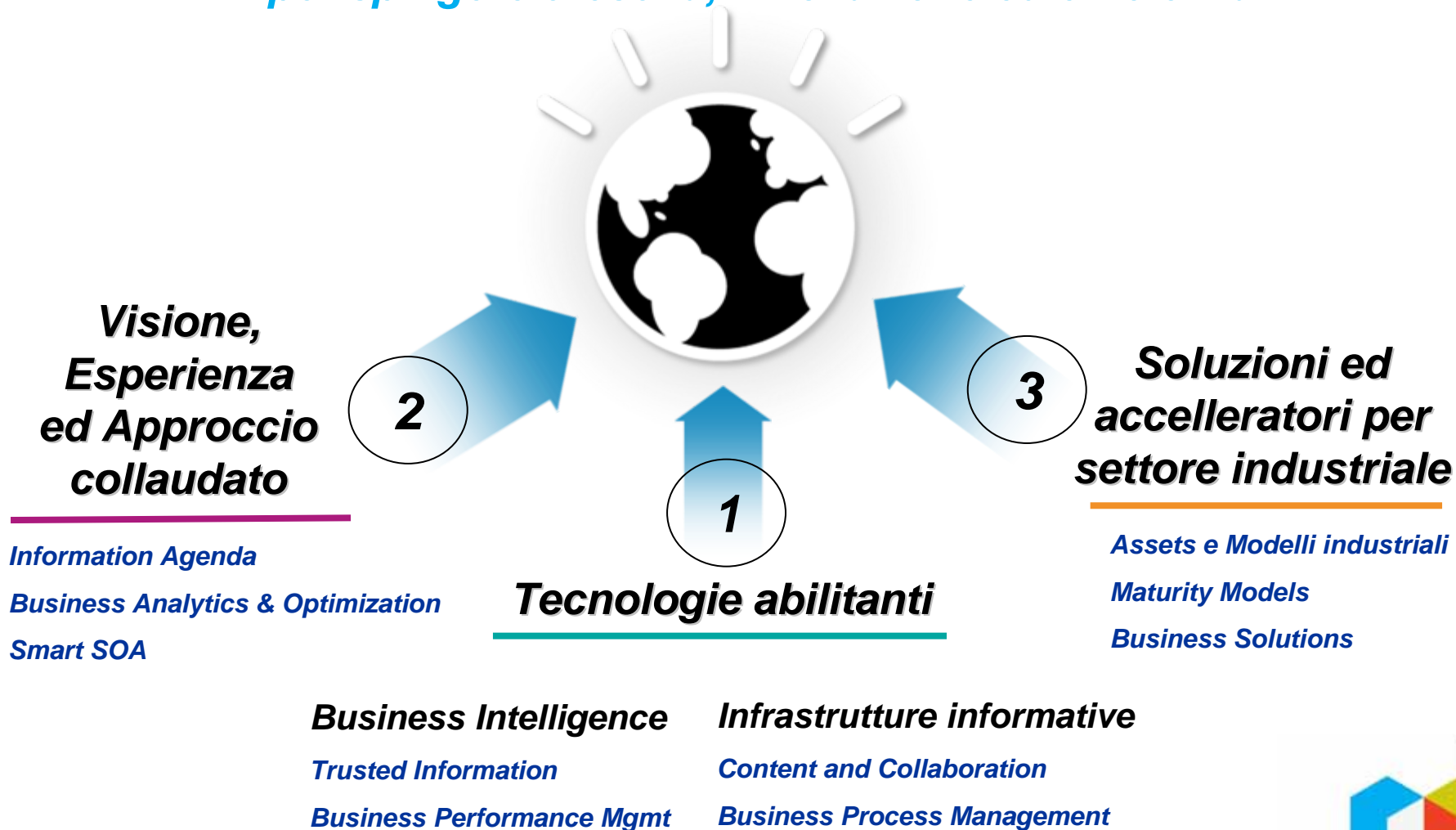


## Utilizzare la *New Intelligence* per creare *valore*



# Sfruttare il **potenziale** dell'infrastruttura informativa

*IBM per spingere crescita, innovazione ed efficienza*





1

# Tecnologie abilitanti



**Le *fondamenta* della  
New Intelligence**

Infrastruttura informativa	Virtualizzazione storage, information lifecycle management, archiviazione ed una vasta serie di HW, SW e servizi infrastrutturali per migliorare l'efficienza operativa attraverso una migliore gestione delle informazioni
Business Intelligence e Business Performance Management	Soluzioni abilitanti all'uso corretto delle informazioni al fine di prendere decisioni migliori e maggiormente tempestive rispetto ai concorrenti
Trusted Information	Software che abilita a più accurate integrazioni, trasformazioni, analisi e forniture delle informazioni.
Content and Collaboration	Software che minimizza il rischio derivante da operazioni paper-based ed elettroniche per ottimizzare il posto di lavoro e le attività
Business Process Management	Software per modellizzare, assemblare, sviluppare e monitorare business workflows end-to-end



## 2

# Visione, Esperienza ed Approccio collaudato

### Risorse dedicate

GBS	3,790
Advanced Research	365
SWG Tiger Team	94
SWG Lab Services	1,796
<b>Total</b>	<b>6,045</b>

ad Agosto 2009

### IBM Analytic Solution Center Network



### Competenza chiave



IBM competenze consulenziali

IBM prodotti SW

IBM assets HW

IBM asset di ricerca e sviluppo



## Business Analytics and Optimization: aree di offerta

### BAO Strategy



- Identifica e valuta le opportunità di miglioramento
- Ottimizza processi ed operazioni con strumenti analitici
- Imposta sistemi di gestione per mantenere il controllo e raggiungere gli obiettivi

### Business Intelligence & Performance Management



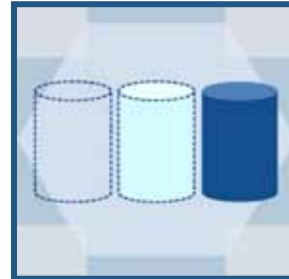
- Fornisce report su processi e programmi
- Automatizza cruscotti decisionali e scorecards
- Crea piani, budget e strumenti predittivi

### Advanced Analytics and Optimization



- Applica tecniche statistiche avanzate ed analisi di regressione sui dati storici a fini predittivi
- Integra algoritmi e tecnologie di ottimizzazione nelle operations

### Enterprise Information Management



- Assicura che dati fidati e robusti siano disponibili e di facile fruizione
- Fornisce una piattaforma consolidata ed efficiente per il supporto analitico al business

### Enterprise Content Management



- Assicura efficienza e trasparenza a workflows complessi
- Gestisce documenti e archivi
- Gestisce contenuti strutturati e non strutturati
- Gestisce assets e diritti digitali



## Le aree di processo coperte dai *Business Analytics*

### Customer Analytics

- Gestione reputazione e brand
- Budgeting di marketing, servizio e vendite ed allocazione delle risorse
- Segmentazione ed analisi di profittabilità e soddisfazione dei mercati
- Generazione opportunità e gestione della pipeline
- Previsione e gestione della domanda
- Obiettivi aziendali ed re-allineamento
- Performance di canale
- Gestione di promozioni ed offerte
- Misura delle performance e reporting su vendite, servizi e azioni di marketing
- Product lifecycle management

### Financial Analytics

- Budgeting e allocazione risorse
- Misura delle performance e reporting finanziario
- Gestione dei rischi operativi
- Previsione e gestione della domanda
- Definizione degli obiettivi aziendali e re-allineamenti
- Strategie di offerta e di prezzo
- Selezione dei mercati prodotti/servizi
- Gestione delle frodi e dei rischi finanziari
- Gestione dei costi e delle spese
- Gestione del capitale fisso

### Supply chain Analytics

- Allocazione risorse e budgeting
- Misura delle performance e reporting sulla supply chain
- Previsione e gestione della domanda
- Gestione del ciclo di vita del prodotto
- Gestione del rischio di supply chain
- Gestione dei fornitori e forniture globali
- Servizi, manutenzioni e riparazioni
- Completamento e gestione dell'inventario
- Gestione di asset e garanzie
- Gestione logistica e distribuzione

### Human Resource Analytics

- Definizione degli obiettivi aziendali e re-allineamenti
- Allocazione di budget e risorse
- Gestione dei percorsi di carriera e delle successioni
- Sviluppo della leadership
- Valutazione e retribuzione delle performance
- Sviluppo strategico delle competenze
- Retention dei dipendenti
- Reclutamento e sourcing
- Gestione del rischio operativo
- Knowledge management e training

### Banking and Credit Analytics

- Accertamento del rischio di credito e delle sottoscrizioni
- Ottimizzazione dei depositi per mercati e segmenti
- Attivazione di crediti e carte
- Gestione delle riscossioni
- Pacchetti di prodotti finanziari e prezzi delle relazioni tra titoli
- Profittabilità dei prodotti
- Disponibilità di network di prodotti
- Profittabilità di canale e di filiale
- Analisi sul servizio di filiale e di canale



3

# Soluzioni ed acceleratori per settore industriale



*Fraud Management*



*Carbon Intelligence*



*Dematerializzazione*



*Business Performance Management*



*Brand Analysis*



*Customer Insight*



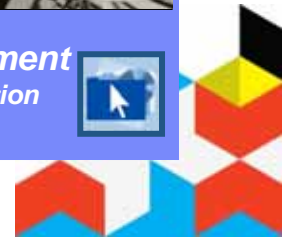
*Supply Chain Network Optimization*



*Inventory Optimization*



*Revenue Management  
Mathematical Optimization*



Il **Business Performance Management** prevede l'implementazione di un modello strutturato di controllo aziendale basato su *budgeting and forecasting, reporting and scorecarding e profitability analysis*.

- Mancanza di un sistema integrato di gestione dei processi di controllo
- Reportistica manuale e/o macchinosa
- Lunghi tempi di processo decisionale
- Gestione dei processi destrutturata e non presidiata correttamente
- Difficoltà di raccolta, storicizzazione ed analisi dei dati di controllo del business



Il BPM abilita il **miglioramento dei processi decisionali** e della qualità informativa dei dati di performance management. Tramite l'archiviazione di un'unica versione dei dati aziendali ed un sistema strutturato vengono migliorate le possibilità di comunicazione.

La standardizzazione di processi ed applicazioni permette un forte risparmio sui costi e la riduzione del tempo di chiusura del reporting e delle previsioni

**BRIDGESTONE**



Il **Dynamic Inventory Optimization Solution** riduce i livelli di stock ottimizzando diversi fattori quali livelli di servizio, variazioni di domanda, lead time dei fornitori, dimensioni dei lotti e altre variabili

- Elevati livelli di scorte a magazzino
- Molti ordini di ripristino di acquisto e di produzione
- Pianificazione manuale dei materiali
- Livello di servizio insoddisfacente
- Bassa disponibilità dei prodotti
- Elevata variabilità della domanda
- Scarsa qualità previsionale della domanda



L'utilizzo di **DIOS** permette la **simulazione** di scenari alternativi per poi alimentare con parametri ottimizzati l'ERP.

I **benefici** sono molti tra cui la riduzione (20-40%) di scorte e capitale circolante, più elevata rotazione, miglioramento del livello di servizio, minore obsolescenza, ottimizzazione dei processi e della spesa di magazzino e migliore previsione della domanda

**MAX BAHR**  
BAUMARKT SEIT 1879

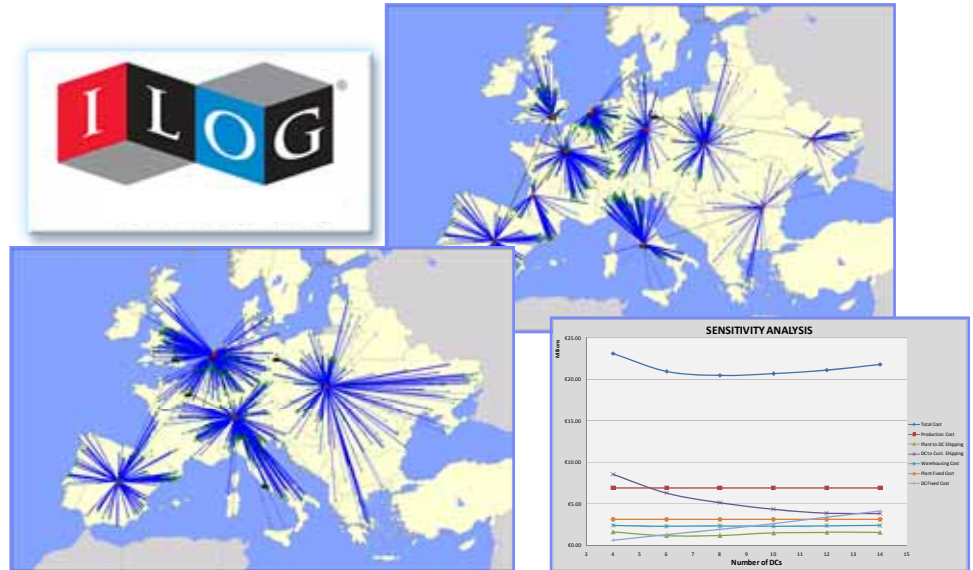
**MANN + HUMMEL**  
**MANN FILTER**



La **Supply Chain Network Optimization** permette di ottimizzare la rete distributiva e di trasporto mediante lo sviluppo e valutazione di scenari alternativi.

Startup ed ottimizzazione dei network logistici-produttivi-distributivi a fronte di:

- Espansione verso nuovi mercati
- Merge & Acquisition
- Cambiamento di strategia di business
- Spostamento dei fornitori
- Cambiamento dei livelli di servizio attesi
- Aumento dei costi logistici



La soluzione **ILOG** propone la posizione ed il numero ottimale di stabilimenti, magazzini, hub e punti distributivi fissati gli obiettivi dell'azienda (costo, livello di servizio o minor impatto ambientale).

Riduce i **costi del network**, migliora il **livello di servizio**, ottimizza i flussi, riduce il lead time globale ed il working capital, permette di ridurre l'**impatto ambientale** ottimizzando i processi operativi





La **Company Brand Reputation Analysis** è una soluzione completa per la ricerca ed analisi di informazioni da social-media ed insiemi di dati non strutturati come il Web

- Overview dinamica in tempo reale su indicatori e reportistiche
- Rilevazione di argomenti e temi emergenti
- Ricerca di associazioni e concetti rilevanti
- Analisi di segnali deboli: opinioni, sensazioni
- Strumenti di monitoraggio e allerta
- Analisi dei social network ed identificazione dei fattori influenzanti
- Relazioni e trend su temi specifici



La soluzione **COBRA** estrapola ed analizza in tempo reale informazioni su Clienti e mercati da **social media** ed altre fonti destrutturate interne.

Questa pratica permette di:

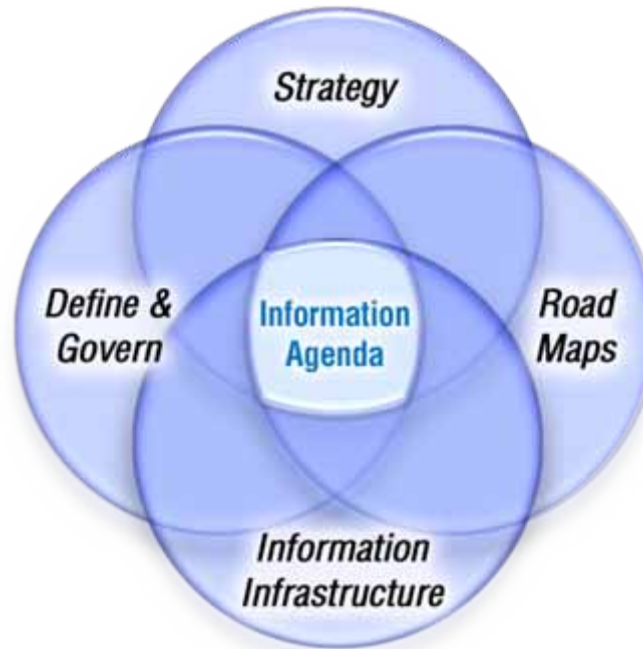
- screening dei concorrenti per capirne meglio volumi e caratteristiche
- potenziali risparmi dalla diminuzione di focus group e dalla gestione centrale strutturata del processo d'intelligence
- valutazione della reputazione aziendale su molteplici dimensioni: brand, corporate, consumatori, criticità del settore...



## Da dove cominciare? *Information Agenda*

Definire la *vision generale ed il valore del business*

Allineare *persone, processi ed informazioni*



Accelerare i progetti per *ROI di breve e lungo periodo*

Progettare *un'infrastruttura informativa scalabile*

