

The background of the slide is a complex, abstract geometric pattern. It features numerous overlapping, semi-transparent squares and rectangles in various shades of blue and teal. Two prominent red cubes are positioned on the left side of the image, one near the top and one near the bottom. The overall effect is a sense of depth and digital complexity.

IBM Cognos 10 "la new age dell'analisi": come non essere sopraffatti dalle informazioni

Rosa Capuano
18 novembre 2010

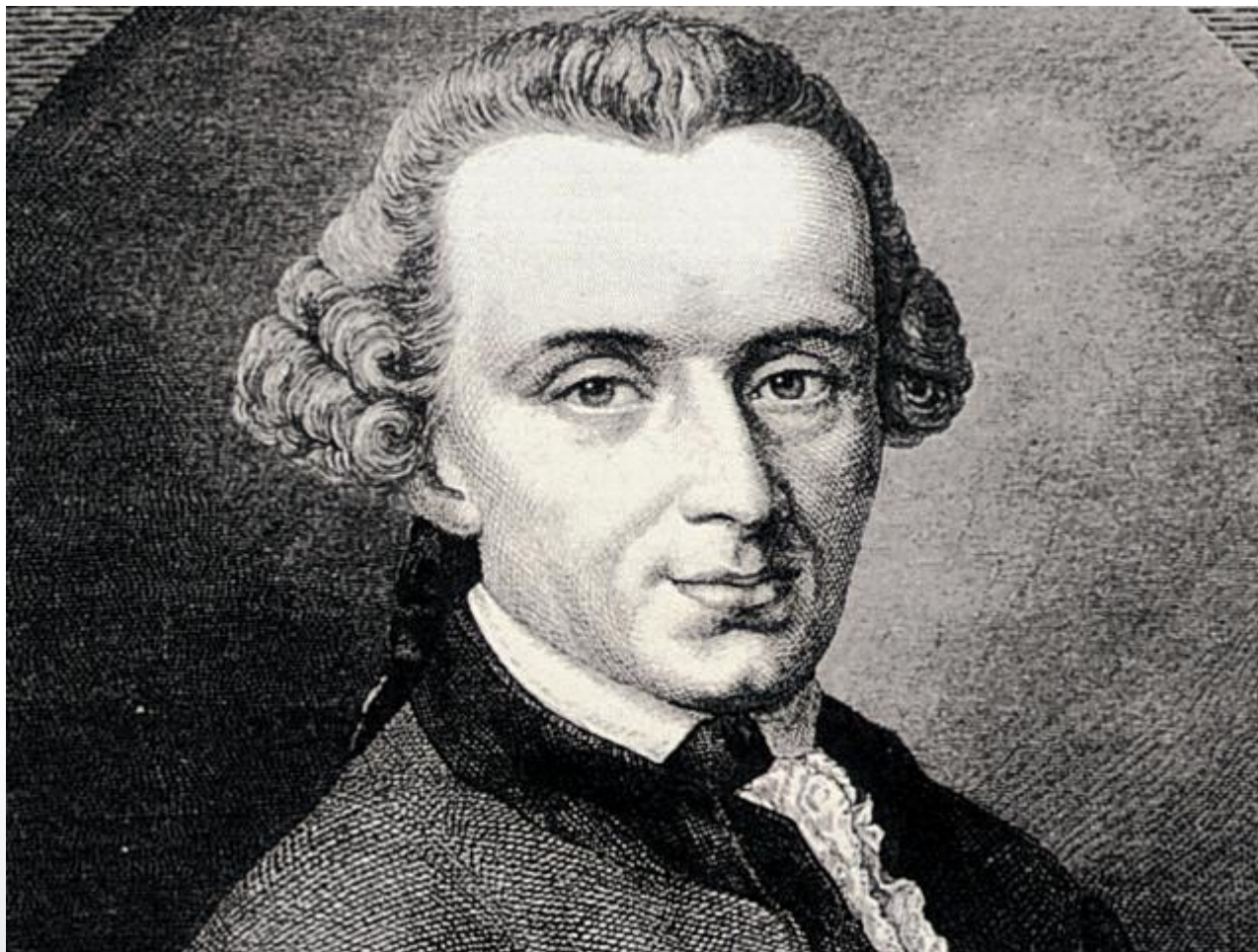
Agenda

Come possiamo:

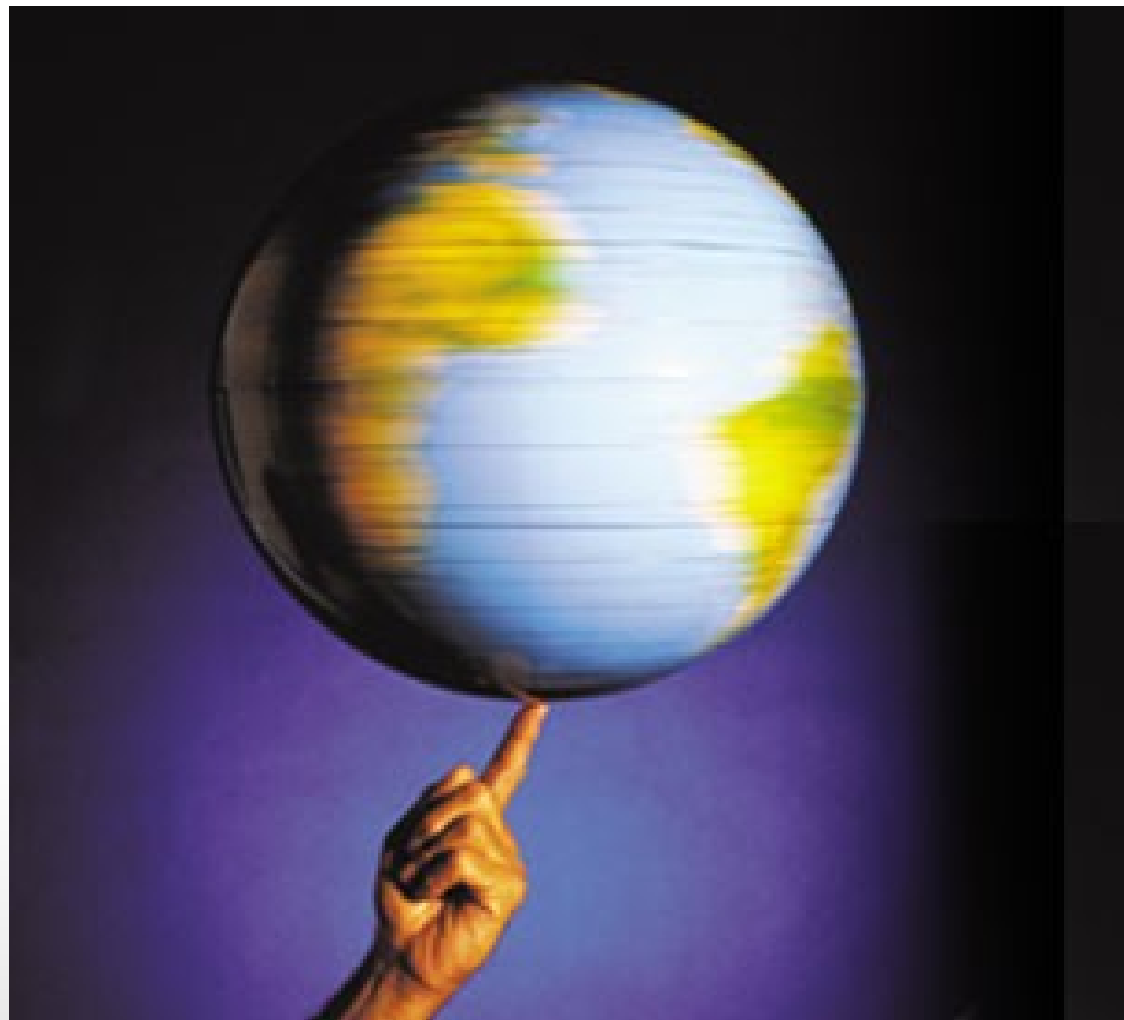
- Soddisfare le esigenze del business con analisi mirate
- Coinvolgere le persone nel processo decisionale
- Disporre dei risultati di una analisi quando servono!



Libertà di pensiero



Zero distanze – Connessione 100%



Semplicità



Cognos 10: Intelligence Unleashed

Smarter Decisions. Better Results.

Freedom to **Think**

Unico ambiente
Stesso orizzonte
Interazioni progressive

Connect with Others

Decisioni condivise
Contesto di business
Responsabilità

and Simply **Do**

Sempre, sicuro & semplice
Integrato
In tempo reale



**Un ambiente unico e rivoluzionario
per la Business Intelligence**

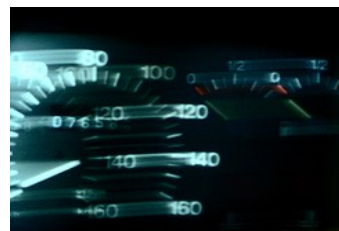


La cecità informativa



Mancanza di Informazioni

1 manager su 3 spesso prende importanti decisioni non correttamente supportate!



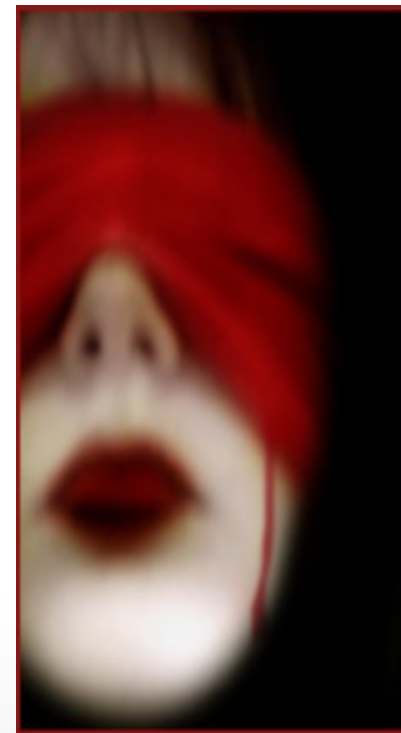
Nessun accesso

1 su 2 non ha accesso alle informazioni aziendali



Zero predittività

3 su 4 esperti del business affermano l'importanza dell'analisi predittiva



Source: IBM Institute for Business Value



Immagina se fosse possibile...



Accedere direttamente ad informazioni non disponibili ma rilevanti

Avere visibilità ed accesso alle informazioni per prendere decisioni importanti

Individuare anomalie nel business con pochi click

Disporre di più informazioni ed usarle

Avere un unico reporting istituzionale che contenga tutte le informazioni aziendali

E' difficile avere tutte le informazioni aziendali considerando che esistono più strumenti di analisi





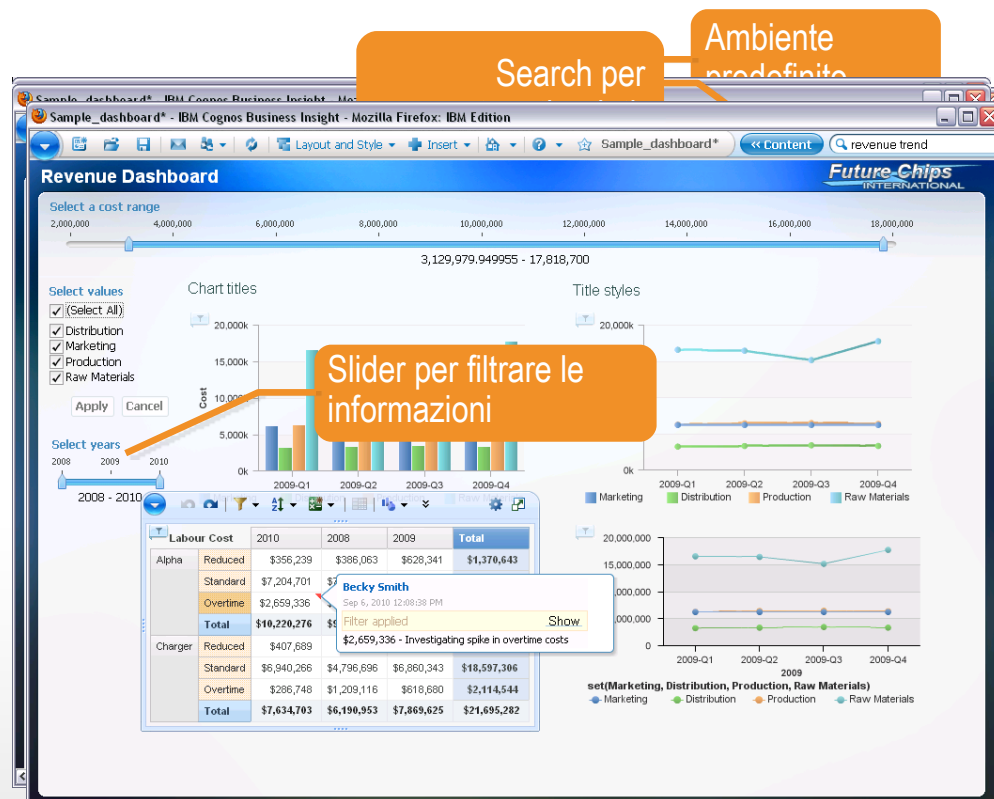
BI workspace: punto di partenza per le analisi

Un ambiente semplice ed intuitivo dove reperire informazioni ed analizzarle.

IBM Cognos Business Insight

Principali caratteristiche

- Ambiente con contenuti predefiniti
- Funzioni di search
- Drag & Drop dei contenuti
- Filtri dinamici
- Velocità e profondità di analisi
- Facile da utilizzare



Rapidità nel fare analisi complesse

Consente di fare analisi complesse per comprendere velocemente i motivi di un risultato inatteso e mettere in atto le azioni correttive per migliorare le performance del business

IBM Cognos Business Insight Advanced

Principali caratteristiche

- Interfaccia intuitiva per il drag-and-drop
- Integrare dati per le analisi
- Calcoli, drill, filtri, pivot, logiche di calcolo top/bottom
- Gestione dei set dei dati
- Flessibile nel formato, struttura e distribuzione
- Queries multiple, grafici

The screenshot shows the IBM Cognos Business Insight Advanced interface. The main window displays a 'Defective Unit Analysis' table with columns for Units, Standard, and Change. The table data is as follows:

Year	Units	Standard	Change
2010-Q1	4,683	626	0.00%
2010-Q2	4,305	1,209	3.38%
2010-Q3	5,153	1,702	3.41%
2010-Q4	5,081	1,588	3.47%

Annotations in orange callouts highlight key features:

- Toolbars**: Points to the top navigation and action bars.
- Switch tra metadati e gerarchie**: Points to the 'Insert Individual Members' dialog box.
- Visualizzare e modificare sets**: Points to the 'Set Definition' dialog box, which shows a tree structure for defining data sets.
- Gestione semplificata delle analisi**: Points to the 'Filter Set...' menu option, which includes options like 'Top 3 based on Units', 'Top 5 based on Units', 'Top 10 based on Units', 'Bottom 3 based on Units', 'Bottom 5 based on Units', 'Bottom 10 based on Units', and 'Custom...'

Includere risultati statistici con quelli del core business dell'azienda

Convalidare le informazioni e le decisioni di business inserendo dati statistici nei report

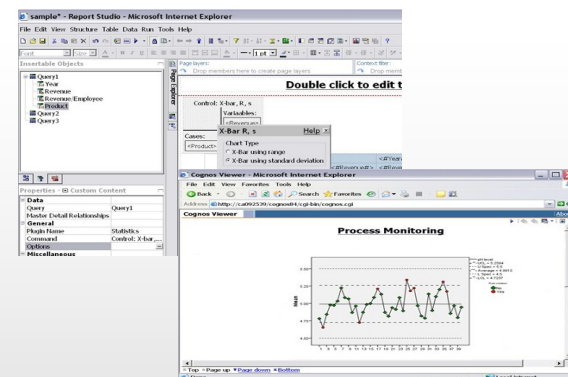


IBM Cognos Statistics

Principali caratteristiche

- Basato sul motore leader in ambito statistico SPSS
- Perfettamente integrato nella BI
- Massiva distribuzione attraverso dashboard e report
- Attivo per tutte le fonti dati

Desiderio di condividere facilmente le analisi con una ampia comunità di business



'What-if' analysis per anticipare le azioni correttive e raggiungere gli obiettivi di business

Elaborare scenari "on the fly" e condividerli per una maggiore collaborazione

What-if Analysis powered by TM1

Principali caratteristiche

- Creare scenari di simulazione per comprendere le alternative possibili e gli impatti .
- Sviluppare scenari "on-the-fly" e condividerli con gli altri.
- Completa autonomia nella creazione degli scenari
- Condivisione & collaborazione

The screenshot shows the IBM TM1 software interface. The main window displays a data table with columns for months (Jan-09 to Oct-09) and rows for various expense categories. A 'Create Sandbox' dialog box is open, allowing the user to create a new scenario named 'Decrease of LI'.

Category	Jan-09	Feb-09	Mar-09	Apr-09	May-09	Jun-09	Jul-09	Aug-09	Sep-09	Oct-09
Salaries	\$100,000	\$70,208	\$77,229	\$70,208	\$77,229	\$84,250	\$84,250	\$98,291	\$91,270	\$98,291
Overtime	\$25,400	\$10,500	\$500	\$500	\$21,274	\$600	\$600	\$700	\$550	\$8,990
Total Salaries	\$125,400	\$80,708	\$77,729	\$70,708	\$98,503	\$84,850	\$84,850	\$98,991	\$91,920	\$107,281
Bonuses	\$65,000	\$23,400	\$16,942	\$15,402	\$16,942	\$18,482	\$18,482	\$21,563	\$20,023	\$21,563
Incentive Comp	\$4,583	\$4,583	\$4,583	\$4,583	\$4,583	\$4,583	\$4,583	\$4,583	\$4,583	\$4,583
Option Expense	\$19,672	\$25,000	\$16,393	\$16,393	\$16,393	\$16,393	\$16,393	\$16,393	\$16,393	\$16,393
Restricted Stock Expense	\$30,000	\$4,612	\$5,073	\$4,612	\$5,073	\$5,534	\$5,534	\$6,457	\$5,995	\$6,457
Tuition Reimbursement	\$19,044	\$33,328	\$33,328	\$14,283	\$16,664	\$16,664	\$23,805	\$38,089	\$42,850	\$23,805
Severance	\$15,000	\$25,000	\$84,533	\$78,848	\$84,533	\$92,218	\$92,218	\$107,588	\$99,903	\$972
Total Employee Compensation	\$278,700	\$196,631	\$238,632	\$202,830	\$242,692	\$238,725	\$245,866	\$293,664	\$281,668	\$181,055
Life	\$794	\$993	\$1,092	\$993	\$1,092	\$1,191	\$1,191	\$1,390	\$1,290	\$1,390
Dental	\$1,588	\$1,985	\$2,184	\$1,985	\$2,184	\$2,382	\$2,382	\$2,779	\$2,581	\$2,779
Health	\$2,507	\$3,124	\$3,448	\$3,124	\$3,448	\$3,761	\$3,761	\$4,388	\$4,075	\$4,388
401k match	\$8,532	\$10,664	\$11,664	\$10,664	\$11,664	\$12,664	\$12,664	\$14,664	\$13,664	\$14,664
Total Benefits	\$14,412	\$22,776	\$24,388	\$22,310	\$24,388	\$26,000	\$26,000	\$30,000	\$28,000	\$30,000
Total Personnel Related Taxes	\$13,464	\$16,830								
Total Personnel Related Taxes %	\$0	\$0								
Computers & Technical Equip Rental	\$4,000	\$142								
Office AV Studio Equip Rental	\$1,319	\$106								
Other Equipment Rental	\$10,000	\$0								
Total Equipment Rental	\$15,319	\$248								
Occupancy	\$15,000	\$5,721								
Travel & Entertainment	\$11,000	\$21,000								
Professional Fees	\$16,913	\$3,669								
Telephone	\$1,780	\$2,138								
Total Expenses	\$419,000	\$319,000	\$319,000	\$319,000	\$319,000	\$319,000	\$319,000	\$319,000	\$319,000	\$319,000

Immagina se fosse possibile...



Accedere direttamente ad informazioni non disponibili ma rilevanti

Avere visibilità ed accesso alle informazioni per prendere decisioni importanti

Individuare anomalie nel business con pochi click

Disporre di più informazioni ed usarle

Avere un unico reporting istituzionale che contenga tutte le informazioni aziendali

E' difficile avere tutte le informazioni aziendali considerando che esistono più strumenti di analisi



Ad-hoc analysis su informazioni in tempo reale!



Prendere decisioni in tempo reale consente di tenere sotto controllo l'andamento istantaneo di un processo di business

IBM Cognos Real-time Monitoring

Principali caratteristiche

- Visualizzare immediatamente le informazioni necessarie per monitorare le attività e prendere decisioni ogni giorno o ogni ora.
- Invio automatico di alert
- Determinare la causa principale di un problema.
- Drill down e filtri sulle informazioni per avere esattamente quello che serve.
- Analizzare trends e modelli.



Effettuare analisi e scoprire le “tendenze” dai dati di BI in un foglio di calcolo



Non più versioni della medesima informazione ma sfruttare le competenze Excel per lavorare su dati sicuri di BI.

IBM Cognos Analysis for Microsoft Excel

Principali caratteristiche

- Possibilità di calcoli e formattazioni in riga e colonna
- Alta velocità di importazione
- Pubblica su IBM Cognos Business Insight

Retailer	Year	Revenue	Gross Profit
Department Store	2005	\$129,911.69	\$43,321.60
Department Store	2006	\$158,763.64	\$52,543.48
Direct Marketing	2005	\$709,623.24	\$276,094.48
Direct Marketing	2006	\$836,940.44	\$294,956.72
Equipment Retail Store	2005	\$158,740.82	\$57,285.62
Equipment Retail Store	2006	\$110,895.34	\$33,373.28
Footwear Store	2005	\$0.00	\$0.00
Footwear Store	2006	\$0.00	\$0.00
Mountaineering Equipment	2005	\$0.00	\$0.00
Mountaineering Equipment	2006	\$0.00	\$0.00
Outdoors Shop	2005	\$7,289,585.80	\$2,460,015.18
Outdoors Shop	2006	\$5,418,956.36	\$2,751,276.96
Sports Store	2005	\$1,296,467.16	\$442,009.90
Sports Store	2006	\$1,698,577.16	\$595,696.26
Warehouse Store	2005	\$4,295.84	\$2,031.48
Warehouse Store	2006	\$26,643.12	\$9,720.58
Retailer	2005	\$9,434,294.94	\$3,299,876.16
Retailer	2006	\$11,283,676.06	\$3,833,611.48

Account	Q1	Q2	Q3	Q4	2007
Amount (month)	7,802,280,139.32	7,025,775,891.28	7,403,669,029.98	7,302,972,287.62	80,292,049
Current assets (total)	32,207,847.18	72,668,624.64	13,802,649.89	36,846,221	90,880,644.65
Property, plant & equipment - net	5,484,107,472.05	5,795,439,002.13	5,128,526,564.18	5,793,356,453.1	5,039,987
Operating assets (total)	5,516,161,642.27	5,865,819,126.59	5,122,272,399.82	5,899,889,803.87	5,229,707
Accumulated amortization - other assets	-285,186,261.18	-307,377,921.23	-242,676,368.43	-252,822.26	-861,654.1
Goodwill	388,802,228.86	374,423,240.43	742,461,469.89	126,229,133.84	347,702.62
Trademarks and intangibles	380,242,923.94	368,049,017.66	714,000,615.4	124,379,288.44	637,788,219
Non-competition agreements	103,848,252.73	107,407,178.96	217,261,165.69	36,570,884.31	691,700
Other intangible assets	103,110,045	103,194,861	216,261,679.36	36,208,001	149,7897.7
Other assets (total)	718,874,493.59	712,713,889.97	1,472,524,774.54	271,882,154.65	657,929,614
Assets (total)	13,278,772,322.16	13,533,281,475.82	26,743,422,887.86	4,526,446,227.2	15,756,027,274
Equity (total)	-4,245,130,212.35	-4,915,796,348.89	-61,388,665,654.4	-2,086,520,402.89	-2,086,520,402.89
Current liabilities (total)	-3,256,686,307.61	-3,014,229,857.88	-4,270,915,167.47	-461,407,574.1	-268,692,096
Long-term and other					-11,881,017
Liabilities (total)					-390,546,803
Liabilities & equities total					-15,524,246,479.15

Fare analisi off-line ma in modo interattivo sui dashboard e reports!

Estendere la BI ad una ampia comunità di utenti in modo da poter utilizzare i report interattivi per fare analisi ed individuare nuove prospettive di business

IBM Cognos Active Report

Principali caratteristiche

- Funzionalità di reporting off-line
- Autonomia, contenuti interattivi
- Facile da distribuire e fruire
- Performance





IBM Cognos 10 Analysis

Consente di disporre di una gamma completa di funzionalità per l'analisi

- **Executives:** visione tempestiva e affidabile del business nel processo decisionale che possa permettere di agire per garantire migliori risultati di business
- **Business managers:** visione unica e affidabile delle informazioni che possa aiutare a concentrarsi sulle questioni che richiedono attenzione e azione
- **Business analysts:** analisi rapide ed efficaci che consentano di condividere i risultati con facilità con le altre funzioni di business
- **IT professionals:** valorizzare le loro conoscenze, competenze e investimenti in dati aziendali per promuovere il business, invece di dover gestire il backlog di richieste di informazioni



Consente agli utenti di raggiungere risultati usufruendo di tutte le funzionalità di analisi



Con IBM Cognos 10 Analysis è possibile:

- **Visualizzare, assemblare ed analizzare** tutte le informazioni necessarie **per prendere decisioni più intelligenti**
- Valutare immediatamente l'andamento del business **con analisi what-if avanzate sfruttando anche le funzionalità predittive**
- **Coinvolgere il team corretto** all'interno dell'intera organizzazione aziendale
- **Fornire i risultati delle analisi di un processo di business** a coloro i quali sono di fatto i principali conoscitori

Per fornire analisi dove e quando serve

Ci sono sempre le persone giuste impegnate nel processo decisionale

Soddisfare le esigenze degli utenti con semplici ed avanzate analisi



Grazie / Thank you!



**You may say ... I'm a dreamer
but I'm not the only one!**

