

IM Circle

Golf Hotel Punta Ala (GR), 9 -10 ottobre 2008

IBM ECM – Linee evolutive

Giorgio Sicurella

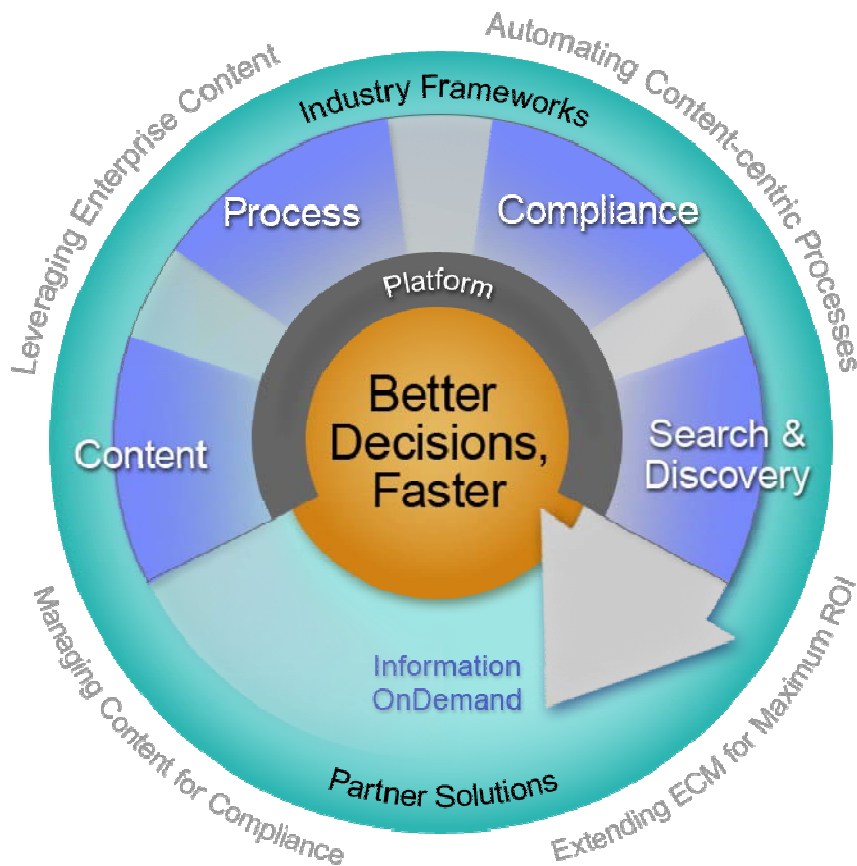


Business Strategy

- IBM è senza dubbio leader di mercato nelle aree della gestione dei contenuti, dei processi, della conformità (compliance) e della ricerca.
 - a seguito dell'acquisizione di FileNet si è verificato un significativo aumento della quota di mercato.
- IBM segue linee evolutive che salvaguardano i clienti e i loro investimenti sui prodotti e sulle soluzioni esistenti
 - i prodotti rilasciati nel 2007 e la roadmap lo dimostrano.
- Si intende provvedere ad un progressivo allineamento delle attuali famiglie di prodotti IBM e FileNet con modalità non distruttive, salvando gli investimenti dei clienti.
- I piani di sviluppo dei prodotti ECM sono stati definiti con la finalità di:
 - fornire funzionalità al massimo livello per la Gestione dei Contenuti, per la Gestione dei Processi di Business, per la Gestione della Conformità alle norme e alla legislazione vigente, per la Ricerca
 - continuare ad investire sullo sviluppo dei prodotti esistenti, migliorandone gli aspetti di eccellenza (proteggendo in tal modo gli investimenti)
 - migliorando l'interoperabilità e l'integrabilità tra i prodotti del portfolio e con i sistemi software esterni



IBM ECM: i contenuti come patrimonio dell'azienda



- IBM ECM consente alle aziende scelte migliori in tempi più rapidi attraverso:
 - la gestione completa dei contenuti (conservazione e ricerca)
 - l'ottimizzazione dei processi di business ad essi associati
 - rendendo i procedimenti organizzativi conformi alle norme e alle leggi vigenti

mediante una **infrastruttura informativa integrata**



IM Circle

ECM Portfolio

Clients

Portals & Web Apps

Web Components

LOB & ISV Solutions

App Components

Desktop Apps

Desktop Plug-Ins

Services

Search & Discovery

Content Centric BPM

Collaboration

Content Services

Capture

Classification & Analytics

Records Management

Document Management

Image Management

Archive Management

Web Content Management

Forms Management

Report Management

Federation/Integration

Repositories



IBM CM



IBM On Demand



IBM FileNet



SharePoint



Other



Prodotti rilasciati nel 2007

	1Q	2Q	3Q	4Q
Content	<ul style="list-style-type: none"> ● App Conn SAP 2.1 ● Capture ADR 5.1 	<ul style="list-style-type: none"> ● Addax JCR 6.0.1 ● CM EE 8.3.0.5 ● DM 8.3.0.5 ● CM zOS 8.3.0.5 ● IS 4.1 ● Report Mgr 5.0a ● Addax JCR Quickr Workplace XT 1.1.0 	<ul style="list-style-type: none"> ● WEBi 1.0.1 ● CM OD 8.4 ● P8 CM 4.0.1 	<ul style="list-style-type: none"> ● CM OD zOS 8.4 ● IS 4.1.1 ● SharePoint 2.1 ● CM EE 8.4 ● CM zOS 8.4 ● DM 8.4 ● IDM Desktop 4.0.2 ● WEBi 1.0.2 ● Workplace XT 1.1.1
Process		<ul style="list-style-type: none"> ● BPF 4.0 ● Visio Conn 4.0.1 	<ul style="list-style-type: none"> ● eForms 4.0.1 ● P8 BPM 4.0.2 	<ul style="list-style-type: none"> ● eProcess 5.2.0
Discovery	<ul style="list-style-type: none"> ● Content Analytics 8.4 	<ul style="list-style-type: none"> ● OF Yahoo 8.4.1 ● OF DE 8.3.0.5 ● OF EE 8.4.0.1 	<ul style="list-style-type: none"> ● Content Analytics 8.4.1 	<ul style="list-style-type: none"> ● Text Search 8.4.2 ● OF Yahoo 8.4.2 ● ICM 8.5
Platform	<ul style="list-style-type: none"> ● Content Services 5.5 ● P8 Platform 4.0 	<ul style="list-style-type: none"> ● IICE 8.3.0.1 ● System Monitor 4.0.0 ● IICE 8.3.0.2 		<ul style="list-style-type: none"> ● CFS-CS 4.0 ● CFS-IICE 4.0 ● IICE 8.4 ● System Monitor 4.0.1
Compliance	<ul style="list-style-type: none"> ● Email Manager 3.7.0 ● CS Exchange 8.3.2 ● CS LD 8.3.2 	<ul style="list-style-type: none"> ● IRM 4.1.3.5 ● eMS for CS 8.3.1.2 ● P8 RM 4.0 	<ul style="list-style-type: none"> ● Email Manager 4.0 ● Records Crawler 4.0 	<ul style="list-style-type: none"> ● CS Exchange 8.4 ● CS LD 8.4 ● Email Manager 4.0.1 ● RC 4.0.1 ● eMS for CS 8.4 ● IRM 4.1.4 ● P8 RM 4.0.1



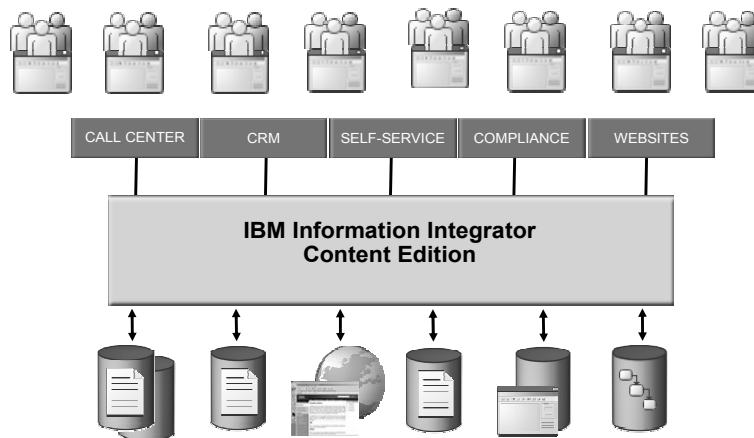
Content Manager 8.4: la famiglia di prodotti

- Content Manager V8.4
- Integrazione con:
 - Filenet Records Crawler
 - Filenet Business Process Management
- Document Manager V8.4
- WebSphere Information Integrator Content Edition (IICE) V8.4
- CommonStore V8.4
- Content Manager OnDemand V8.4
- Web Interface (WEBi) V1.02



Information Integrator Content Edition (IICE)

- Accesso in tempo reale a differenti sorgenti di contenuto
- Accesso bidirezionale per esporre le funzionalità native sottostanti
- Numerosi connettori pronti più un toolkit per sviluppo di nuovi connettori
- Sviluppo semplificato di applicazioni di gestione dei contenuti e di integrazione con SOA
- Ricerca federata, trasformazione di contenuti, ecc.



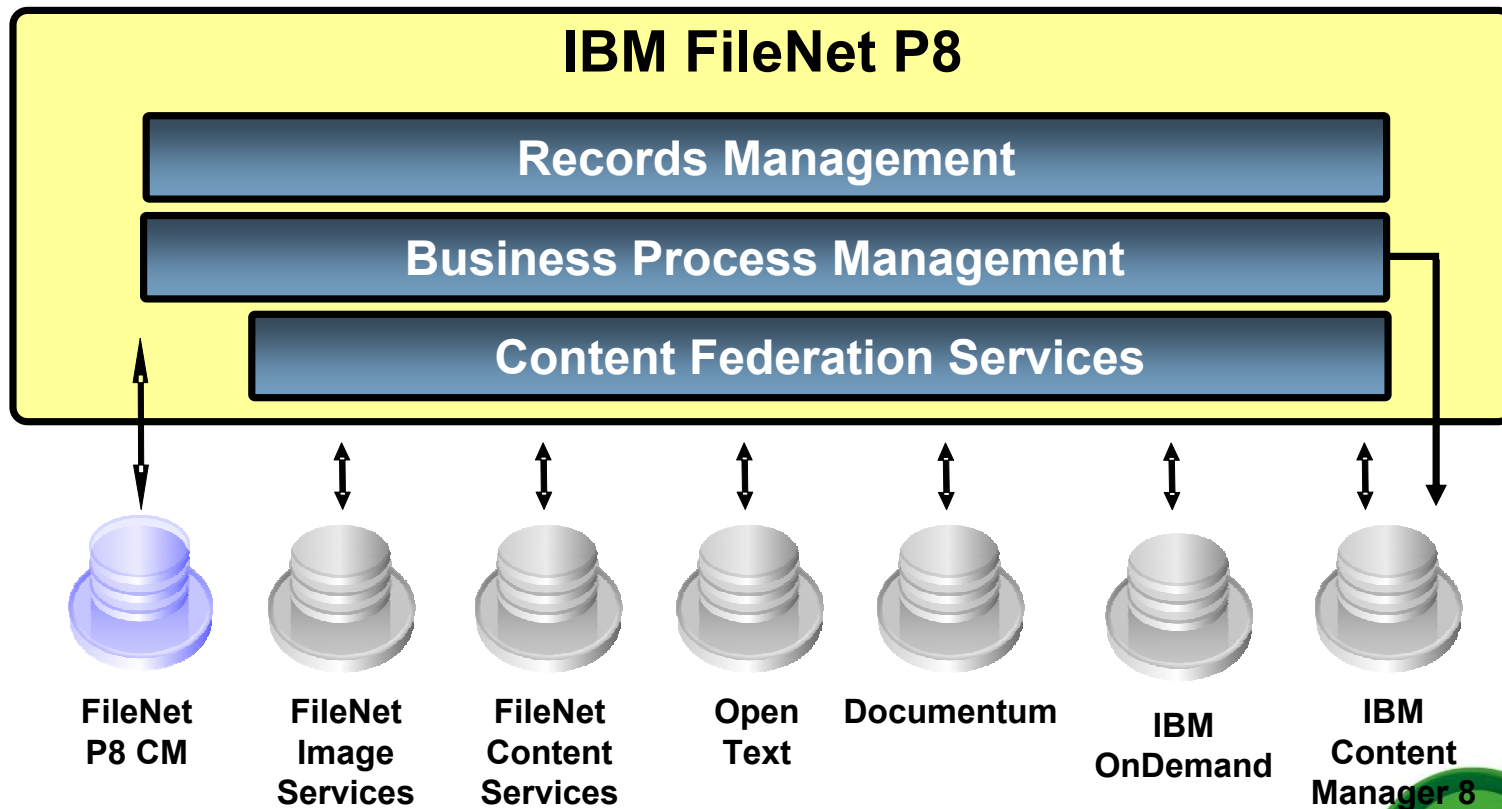
Attività su molteplici repository differenti come se ci fosse un unico repository

FileNet Content Services, FileNet Image Services, FileNet P8 Content Manager, FileNet P8 Business Process Manager, Documentum Content, Server Hummingbird DM, IBM DB2 Content Manager, IBM DB2 Content Manager OnDemand, IBM Portal Document Manager, Lotus Domino Document Manager, IBM Lotus Notes, IBM WebSphere MQ Workflow, Interwoven Teamsite Content Server, Microsoft Index Server, Microsoft Windows SharePoint Services, Open Text Livelink Enterprise Server, File Systems, Lab Services and Partner Connectors



IM Circle

Content Federation



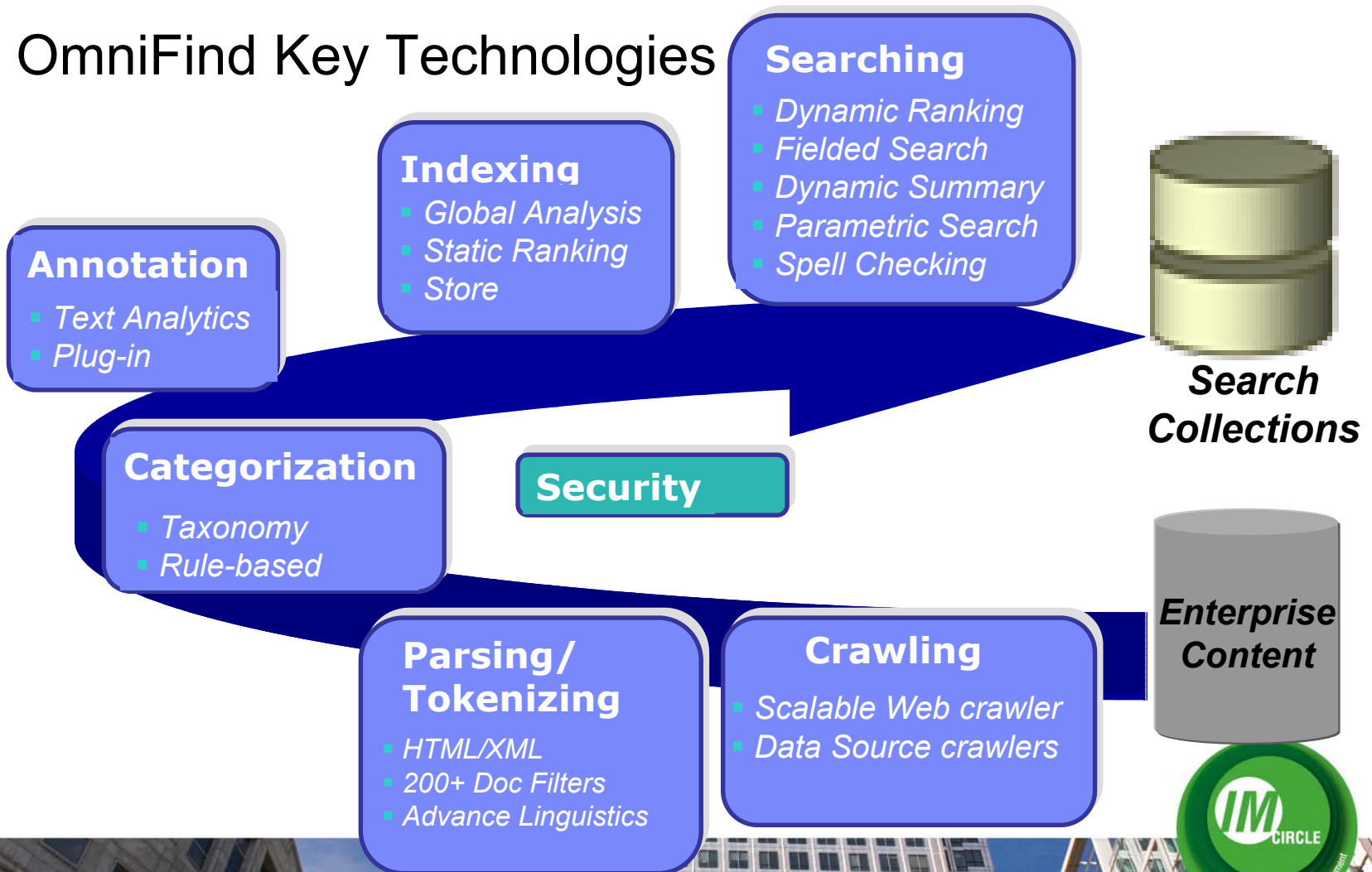
Available

Q4 2008



IM Circle

OmniFind Key Technologies



IM Circle

1

Active Content (Contenuto Attivo)

L'informazione resa disponibile è uniforme e accurata, nel contesto dei processi strategici e della gestione delle politiche organizzative.

2

Business Agility (Flessibilità Operativa)

Migliori processi decisionali in tempi rapidi mediante la distribuzione dell'informazione ai giusti soggetti, nel giusto contesto, al momento più opportuno.

3

Enterprise Compliance (Conformità a livello aziendale)

Gestione del rischio e automatizzazione dei processi relativi alla conformità mediante Records Management, Legal Discovery e archiviazione intelligente dei contenuti.

4

Content Anywhere (Gestione globale dei contenuti)

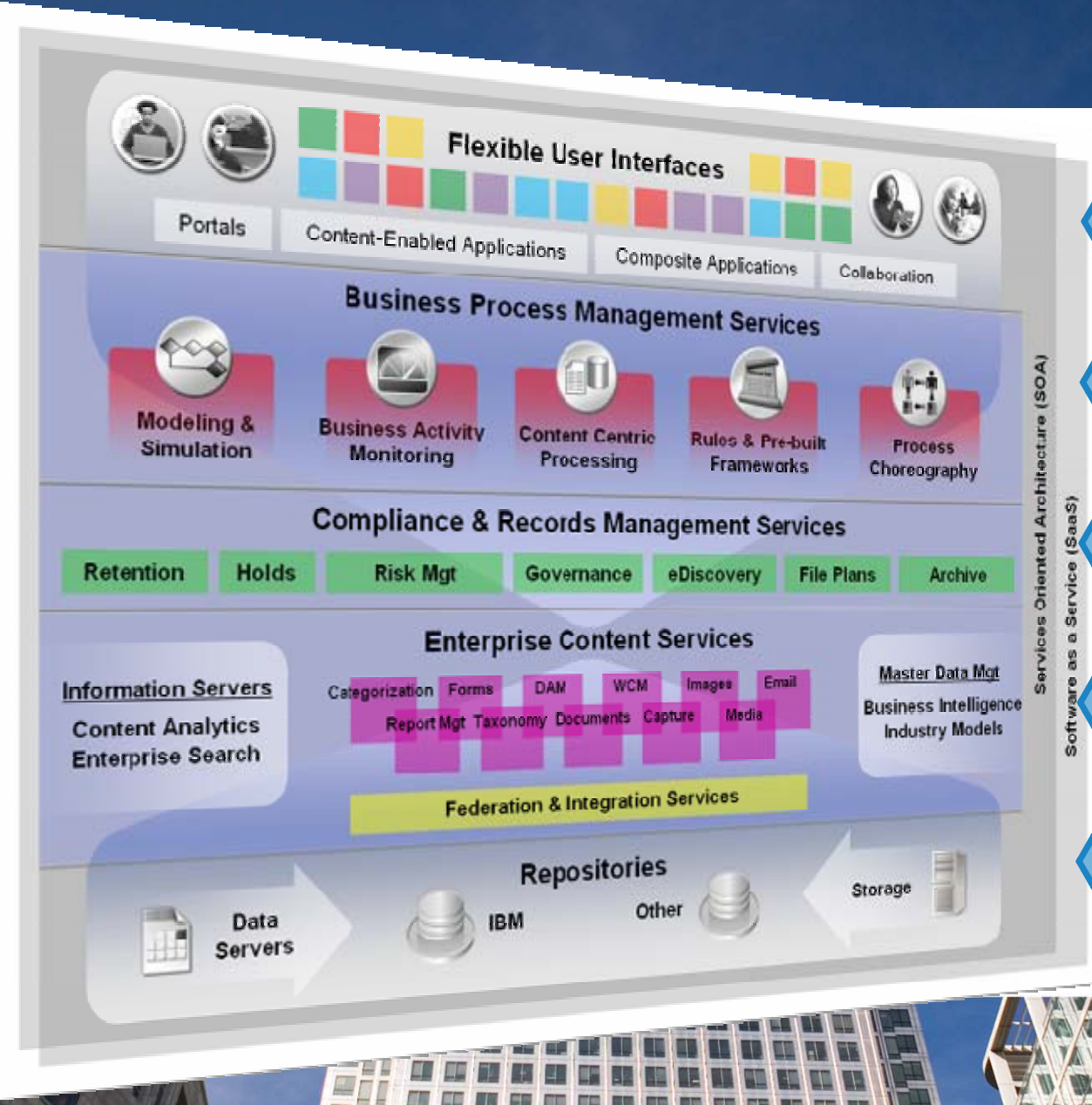
Gestione di tutti i contenuti, comunque essi siano organizzati e memorizzati, senza ricorrere a "migrazioni".

5

Pervasive (in modo Pervasivo)

Rendere i contenuti protagonisti di primo livello in ogni processo decisionale, per mezzo di nuove modalità di accesso e collaborazione





Pervasive

Business Agility

Enterprise Compliance

Active Content

Content Anywhere



IM Circle

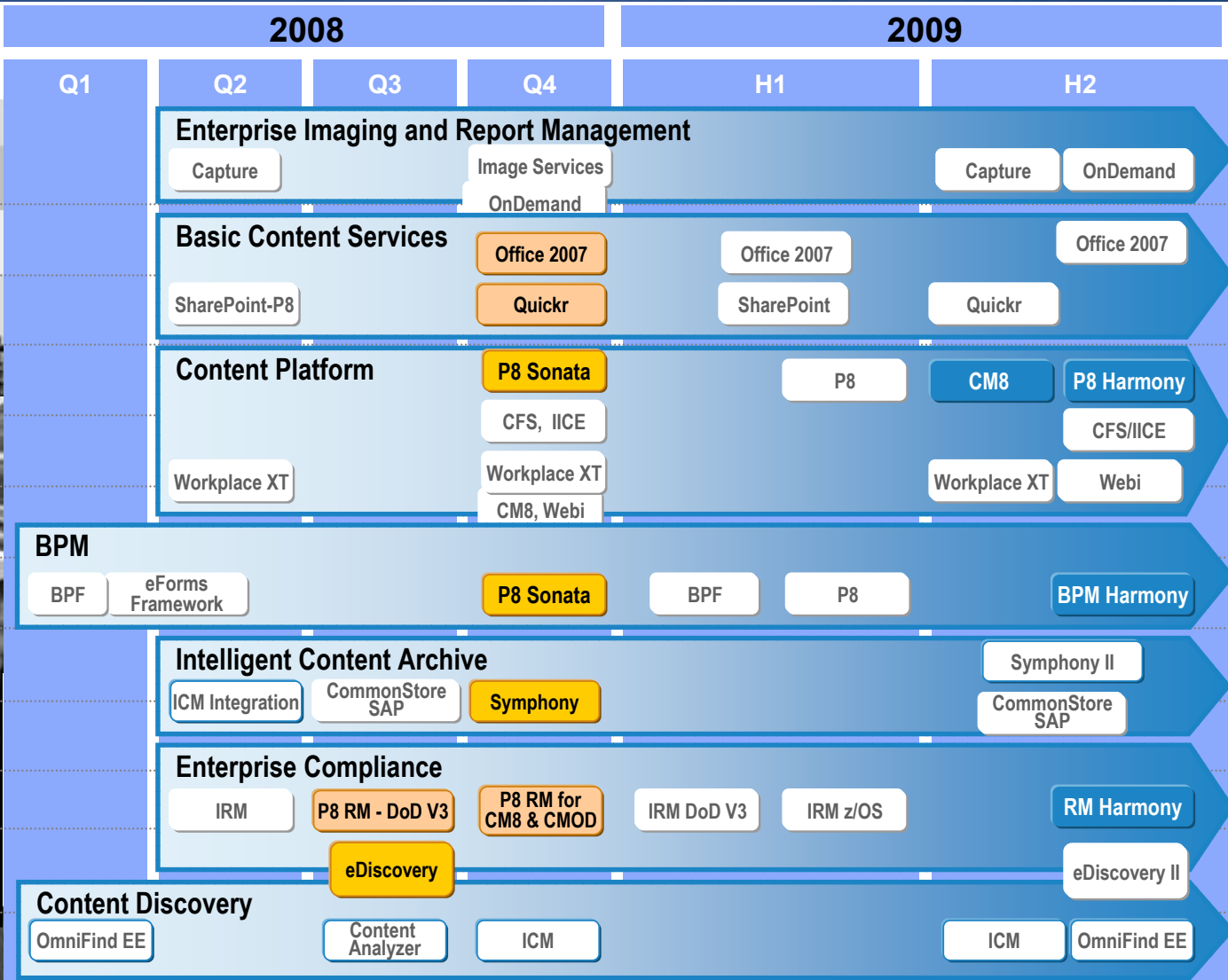
ECM Roadmap



Content

Process

Compliance / Discovery



Top 2008 Priorities

“BPM for Business”

Business user design
CM8 integration

**Basic Content Services/
Document Mgmt**

SharePoint, Quickr
integration

ECM Platform

“Symphony”

(Intelligent Archive)

eDiscovery

Collection & Analysis



Content Management



ECM Portfolio – Key Repositories



Content Manager (CMV8)



Content Manager On Demand



FileNet P8 Content Manager



FileNet Image Services



Content Manager

IBM CM 8.4.1 – planned for Q4 2008

- Integrazione con FileNet P8 Business Process Manager
- Integrazione con FileNet P8 Records Manager
- Desktop connectors
- Integrazione con Lotus Quickr
- Aggiornamenti di piattaforma
 - Oracle 10g, TSM 5.5, zOS 1.10, ...



Content Manager OnDemand 8.4.1

Multiplatform in piano per Q4 2008
z/OS in piano per Q1 2009

- Integrazione con FileNet P8 Records Manager
- Interfacce di visualizzazione e ricerca unificate
- Possibilità di allegare i reports OnDemand a processi gestiti da FileNet P8 BPM
- Miglioramenti nella gestione di “expiration” e “retention”
- Miglioramenti delle prestazione e della memorizzazione con CMOD PDF indexer.



FileNet P8 Content Manager

P8 CM 4.5 – Planned for Q4 2008

- **Enhancing overall enterprise consumability**
- Miglioramenti in fase di installazione e aggiornamento
- Interoperabilità su piattaforme differenti
- **Systems Deployment**
- Miglioramenti dell'interfaccia utente Workplace XT
- Nuova integrazione con Microsoft Office 2007
- Gestione avanzata dei documenti



FileNet Image Services

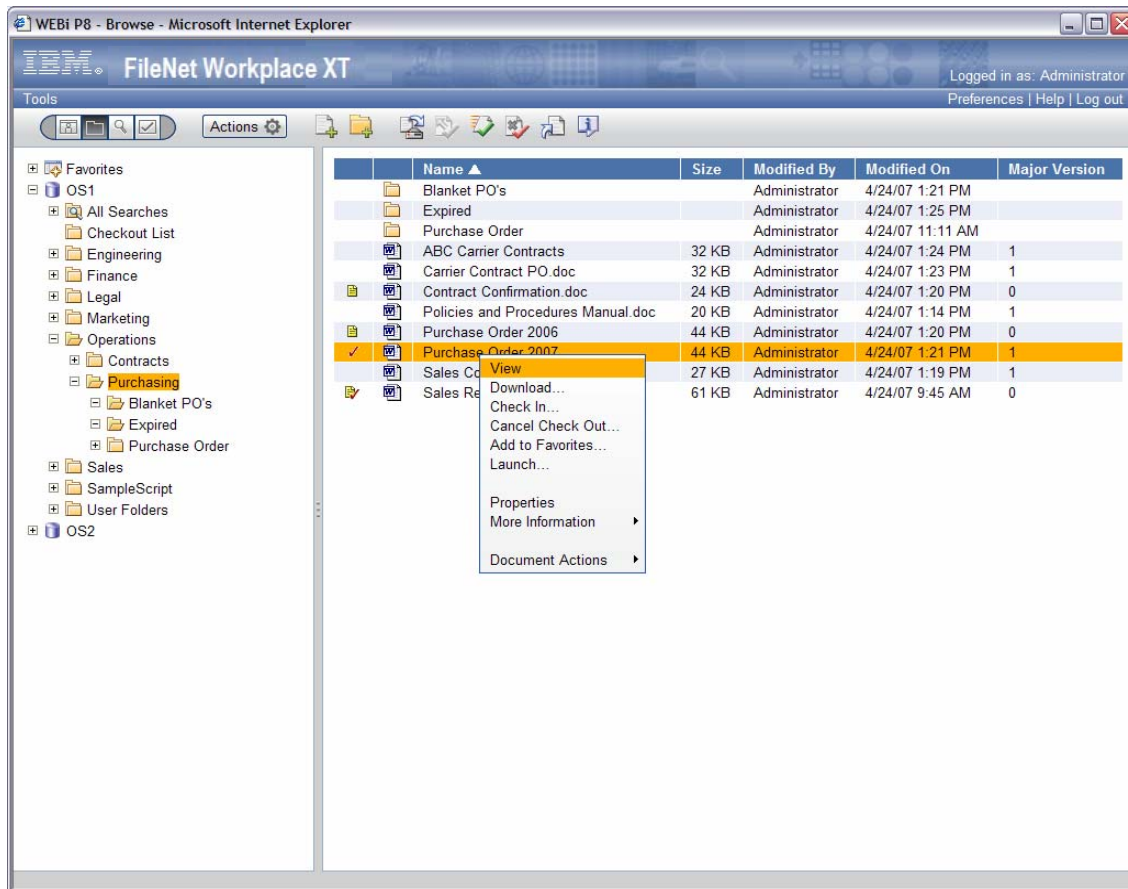
Image Services 4.1.2 – Planned for Q4 2008

- Enhanced security
 - LDAP authentication
- Enhanced high availability
 - Microsoft Cluster Services, Oracle 10gRAC, Veritas
- Expanded virtualization support
 - Solaris Zones
- Globalization
 - Multi-byte extended character sets

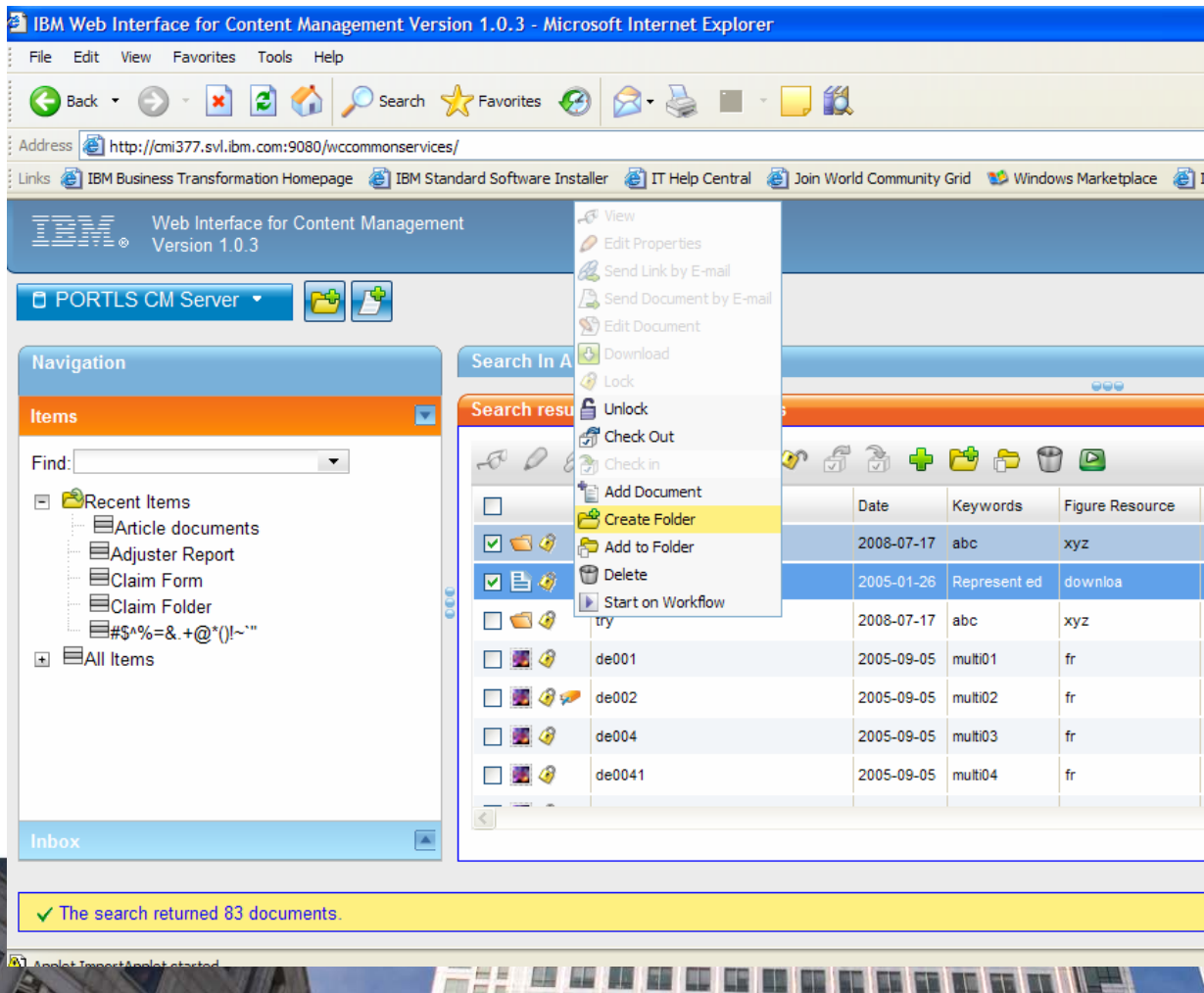


Workplace XT – interfaccia utente per FileNet P8

- Common desktop user experience
- Interactive Toolbar
- Tools menu
- TreeView/ ListView
- Explorer-like
- Multiple selections
- Actions menu
- Right-click Context Menu
- Multiple Object Stores
- Favorites
- AJAX for dynamic updates within page
- Drag and Drop



WEBi interfaccia utente for IBM CM8



IBM Web Interface for Content Management Version 1.0.3 - Microsoft Internet Explorer

Address: <http://cmi377.svl.ibm.com:9080/wccommonservlet/>

Web Interface for Content Management Version 1.0.3

PORTLS CM Server

Navigation

Items

Find: []

- Recent Items
 - Article documents
 - Adjuster Report
 - Claim Form
 - Claim Folder
 - #\$^%=&. +@*()!~'"
- All Items

Inbox

Search In A

Search results

	Date	Keywords	Figure Resource
<input type="checkbox"/>	2008-07-17	abc	xyz
<input checked="" type="checkbox"/>	2005-01-26	Represent ed	downloa
<input type="checkbox"/>	2008-07-17	abc	xyz
<input type="checkbox"/>	2005-09-05	multi01	fr
<input type="checkbox"/>	2005-09-05	multi02	fr
<input type="checkbox"/>	2005-09-05	multi03	fr
<input type="checkbox"/>	2005-09-05	multi04	fr

Context Menu:

- View
- Edit Properties
- Send Link by E-mail
- Send Document by E-mail
- Edit Document
- Download
- Lock
- Unlock
- Check Out
- Check in
- Add Document
- Create Folder
- Add to Folder
- Delete
- Start on Workflow

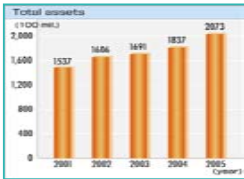
✓ The search returned 83 documents.



Business Process Management



Benefici portati da un sistema di BPM

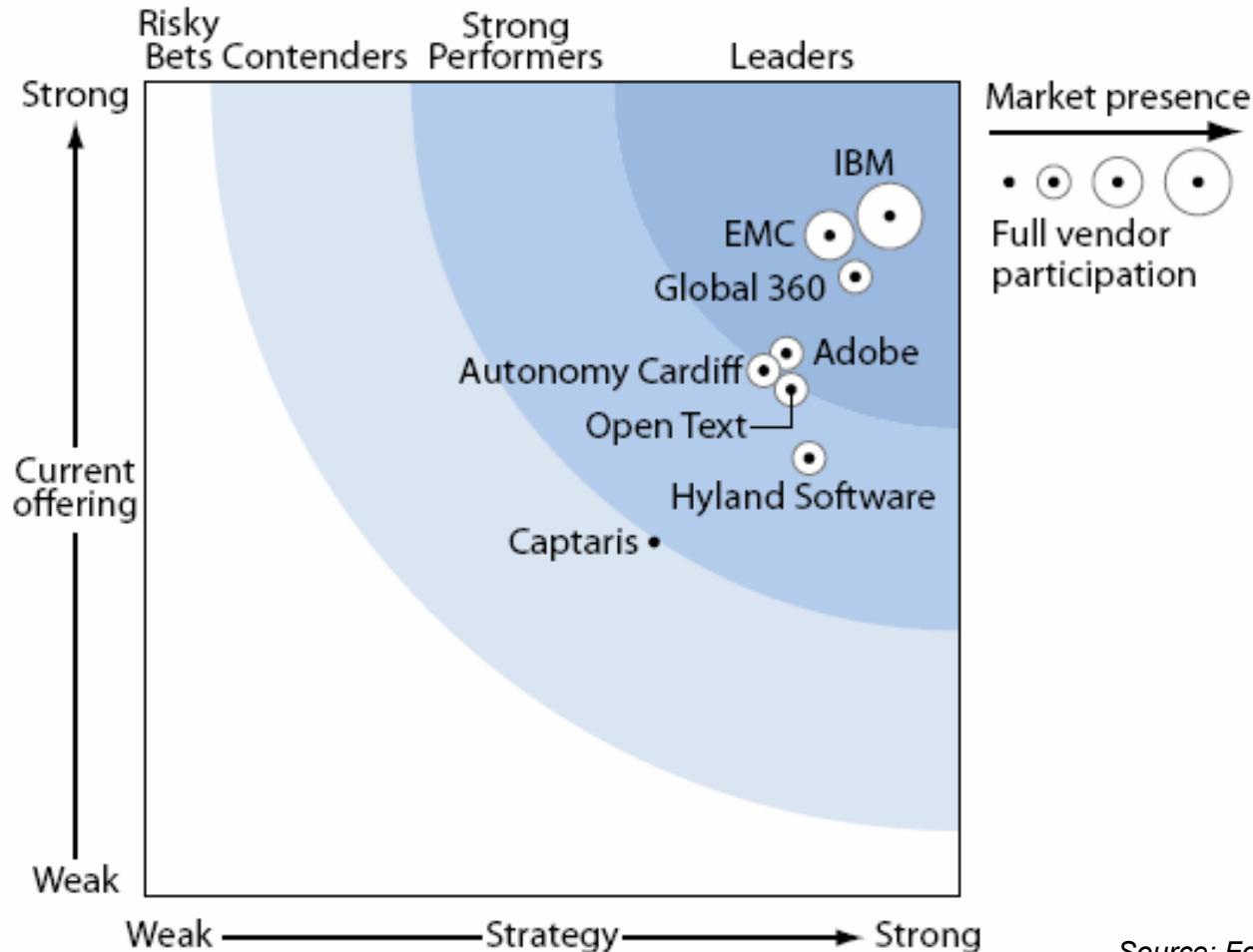


- Incrementare la capacità operativa
- Aumentare visibilità e controllo
- Tracciare gli indicatori operativi strategici
- Assicurare la conformità dei processi operativi e organizzativa



IM Circle

Forrester Wave – BPM for Document Processes

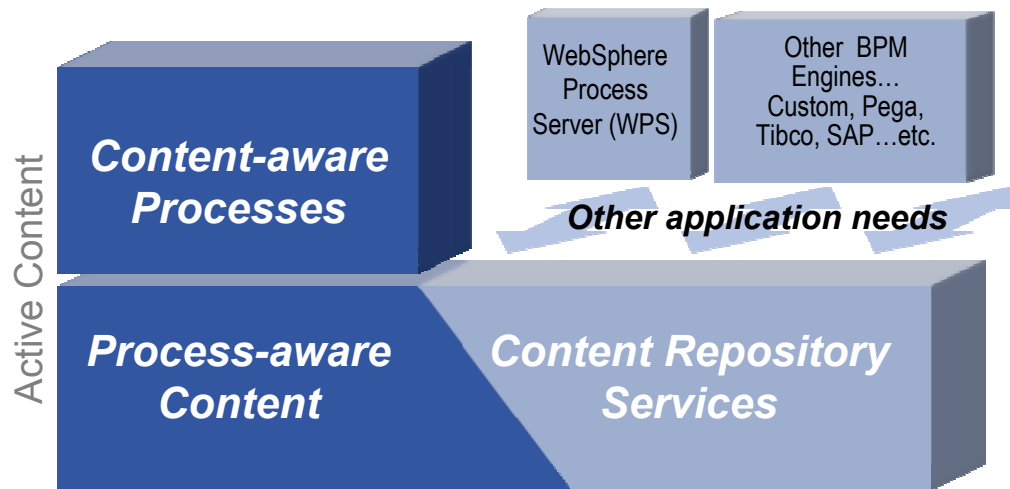


Source: Forrester Q3 '07

Content-aware Processes

Valorizzare i contenuti oltre il Repository

- Il processo determina il contesto
- Informazione tempestiva
- “Zero-click” : conformità contestuale all’azione
- Collaborazione puntuale
- Processi attivati dai contenuti
- Semplificazione dei processi stessi
- Guidato dagli eventi e basato su regole
- Estensibile nella maniera più generale



Better Decisions Faster

FileNet is #1 when content is core to your processes or compliance requirements

30 of the top 50 mortgage loan originators

57 of the top 100 Banks (Mortgage, Credit Card, Auto, Consumer)

15 of the top 25 insurers... more applications...more industries...



Conformità



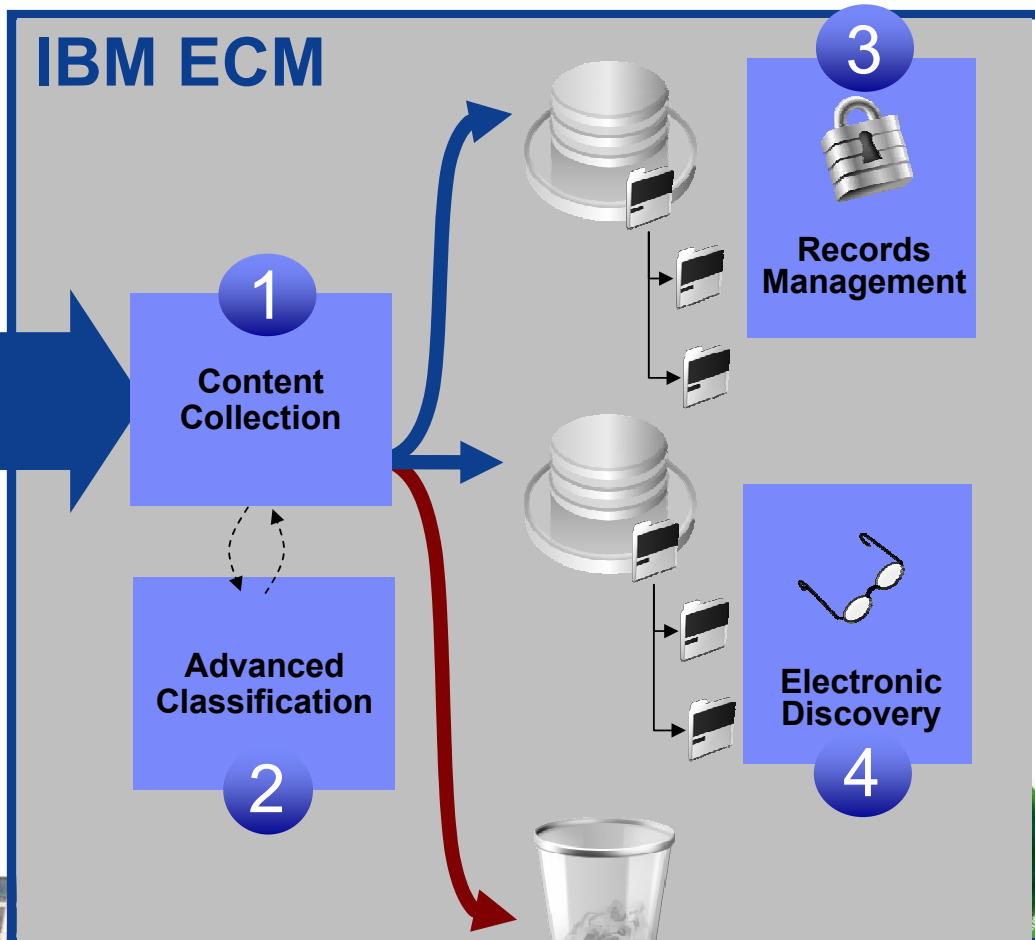
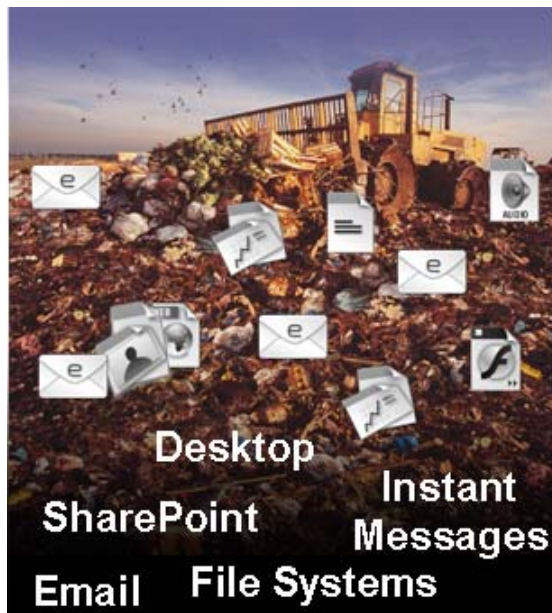
IM Circle



IM Circle

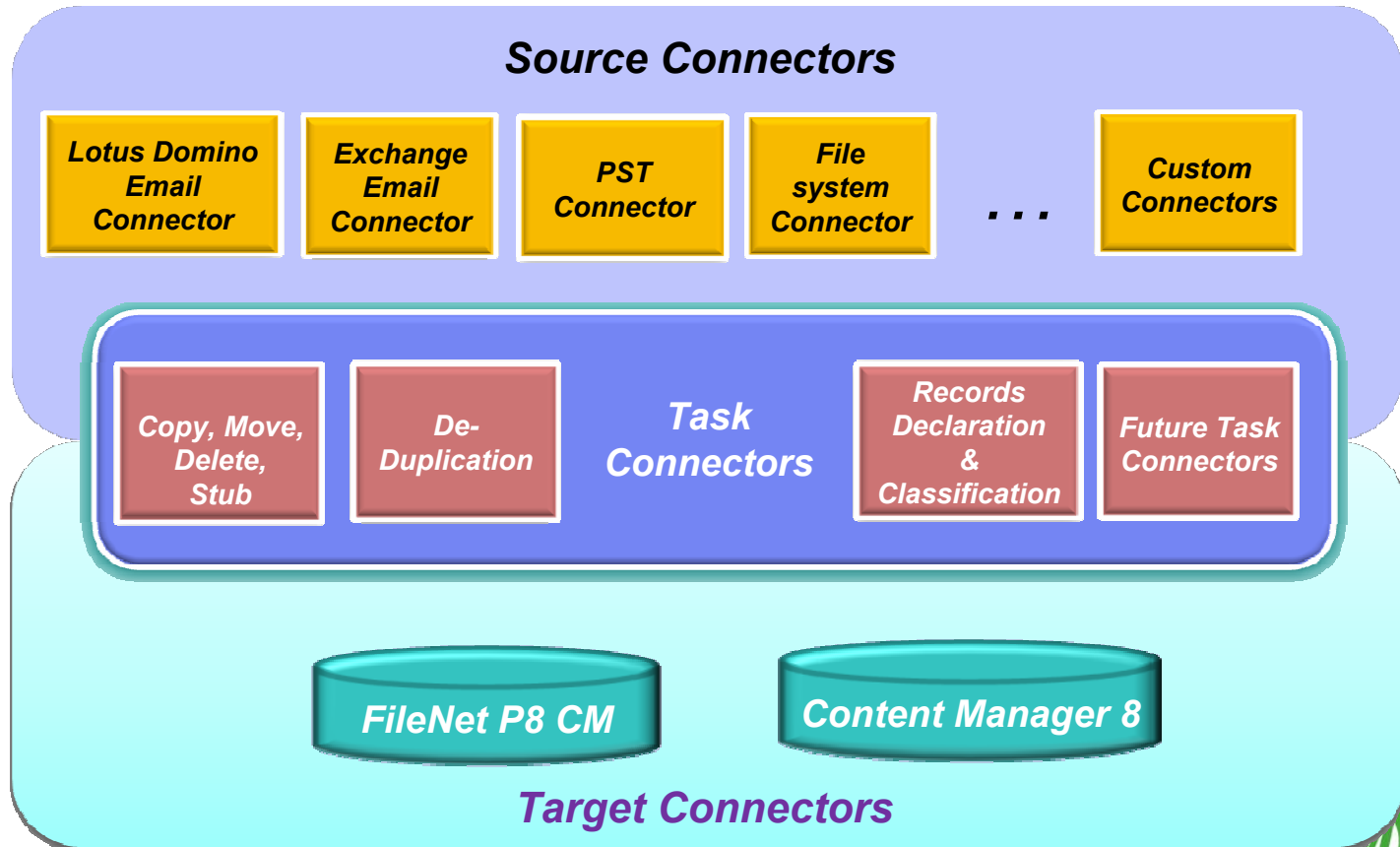
Strategia sulla conformità a livello aziendale

Piattaforma integrata per tutte le esigenze di conformità



IM Circle

“Symphony”



IBM eDiscovery Manager v2.1

The screenshot displays the IBM eDiscovery Manager v2.1 interface within a Windows Internet Explorer browser window. The browser address bar shows the URL: http://9.30.142.128:9085/EDMClient/Main.do. The interface includes a navigation bar with 'Case Information', 'Search', and 'Folders' tabs. The main content area is divided into several sections:

- Case Information:** Displays the case name 'Enron Spot Market Investigation' and the collection 'Domino Mail'. It includes filters for 'Dates' (01/01/2000 to 01/01/2008) and 'Addresses (Separate)'. The 'Content (Separate)' section shows a search for 'Spot Market' OR 'Options Market'.
- Search Results:** Shows a total of 678 results. A table lists search results with columns for Date, From, To, and Subject. The selected result is dated 7/6/01 10:18 AM, from pat.shorridge@enron.com, with the subject 'Davis & Company -- incompetence personified'.
- Preview:** Displays the content of the selected email, including text about electricity prices and a link to an attachment named 'ZIP TestData.zip'.

At the bottom of the interface, there is a status bar showing the time '7/10/08 9:39 AM (ERROR)' and a message: 'The text in each field is different. Remove the text in one field and combine the fields again.'

Ricerca e raccolta di contenuto rilevante in relazione a specifico caso, estesa all'archivio di mail.

Definizione e "blocco" automatico del result set

Anteprima per rilevanza

Audit su accesso e modifiche disponibile nativamente; reporting su autenticità e "catena di custodia".

Esportazione dei risultati in formato nativo per un'indagine legale approfondita.

A breve il rilascio del... eDiscovery Analyzer*

Search

OmniFind search technology



*eDiscovery-specific
integrations & extensions*

Text Analytics

Content Analytics technology +
UIMA technology

The screenshot displays the eDiscovery Analyzer web interface. The search bar contains the keyword 'pipeline'. The results section shows a list of email messages with columns for Date, Flags, From, To, and Subject. The first result is dated 1/2/02 11:00 AM and is from ed.mc michael@enron.com to steve.van@enron.com, t.ho... with the subject 'FW: Outstanding Invoices Related to Tran...'. The second result is dated 12/27/01 12:44 PM and is from gerald.nemec@enron.com to credit <.williams@enron.co... with the subject 'ECS Sale of Gas<view.thread>'. The third result is dated 12/19/01 12:25 PM and is from susan.eledge@enron.com to gerald.nemec@enron.com with the subject 'RE: More Contracts<view.thread>'. The fourth result is dated 12/19/01 11:47 AM and is from gerald.nemec@enron.com to susan.eledge@enron.com with the subject 'More Contracts<view.thread>'. A bar chart above the results shows the distribution of results over time, with a peak in early 2001. The interface also includes a search sidebar with filters for Phrases and Recipients, and a navigation bar at the top with 'Administration | Help | About | Log Out'.

eDiscovery Analyzer*
Early Case Insight for Legal



IM Circle

Golf Hotel Punta Ala (GR), 9 -10 ottobre 2008

Thank you

