

快速入門手冊

開始安裝並配置 IBM Business Process Manager Advanced

國家語言版本：若要取得其他語言的《快速入門手冊》，請從「快速入門手冊 DVD」列印語言特定的 PDF。

產品概觀

IBM® Business Process Manager Advanced 是一種綜合性的程序及案例管理平台，可協助您管理商業程序及案例。它包括工具和執行時期環境，以協助您設計、執行、監視，以及最佳化其商業程序及案例。

1 步驟 1：存取軟體和文件



如果您已從 IBM Passport Advantage® 下載產品，請遵循下載文件中的指示：

- 對於 AIX® (<http://www.ibm.com/support/docview.wss?uid=swg24038622>)
- 對於 Linux (<http://www.ibm.com/support/docview.wss?uid=swg24038621>)
- 對於 Solaris (<http://www.ibm.com/support/docview.wss?uid=swg24038620>)
- 對於 Windows (<http://www.ibm.com/support/docview.wss?uid=swg24038619>)

此產品供應項目包括下列元件：

- 快速入門手冊 DVD
- IBM BPM Advanced 8.5.6 版，包括 IBM Installation Manager 1.8.1 版及 IBM DB2® Express Edition 10.1 版
- IBM WebSphere® Application Server Network Deployment 8.5.5.5 版，包括 IBM WebSphere SDK Java™ Technology Edition 7.0 版及 IBM WebSphere SDK Java Technology Edition 7.1 版
- IBM Process Federation Server 8.5.6 版，包括 IBM Installation Manager 1.8.1 版、IBM WebSphere Application Server Liberty Network Deployment 8.5.5.5 版及適用於 Liberty 的 IBM WebSphere SDK Java Technology Edition 7.0 版
- IBM DB2 Enterprise Server Edition 10.5 版
- IBM DB2 Workgroup Server Edition 10.5 版
- IBM Tivoli® Directory Server 6.3 版
- IBM Tivoli Access Manager for e-Business 6.1.1 版
- IBM MobileFirst Platform Foundation 6.3 版

這些元件中的一部分是選用元件。如需產品元件、可用的配置及安裝指示，請參閱 IBM BPM 8.5.6 版文件 (http://www.ibm.com/support/knowledgecenter/SSFPJS_8.5.6/)。

如需其他文件，請參閱 IBM Business Process Manager 檔案庫 (<http://www.ibm.com/software/integration/business-process-manager/library/documentation>)。

2 步驟 2：評估硬體及系統配置

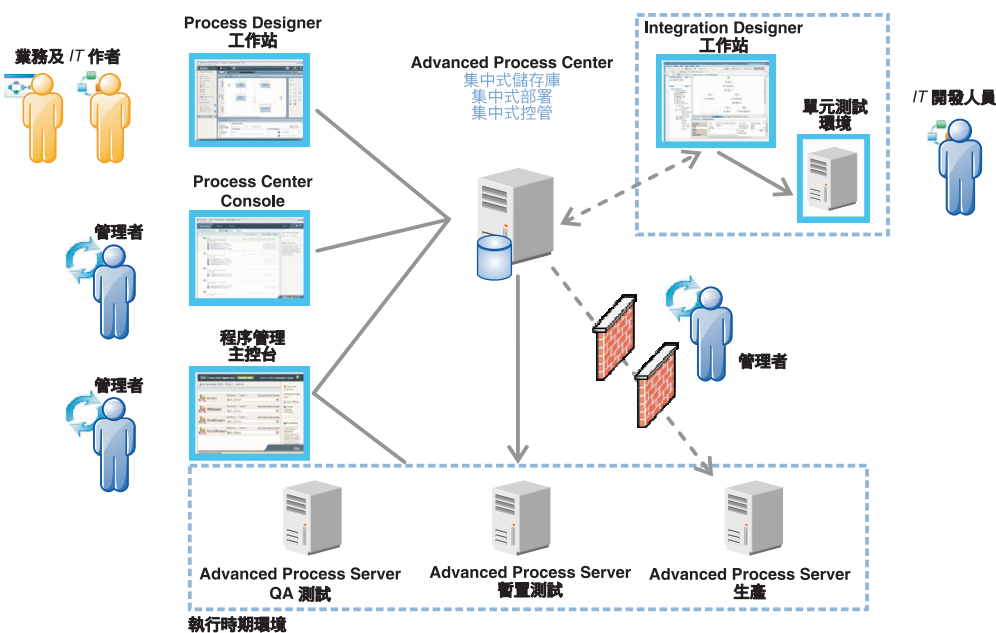


您可以使用許多不同配置的 IBM BPM。如需相關資訊，請參閱規劃 IBM Business Process Manager (http://www.ibm.com/support/knowledgecenter/SSFPJS_8.5.6/com.ibm.wbpm.imuc.doc/topics/cpln_bpm.html) 文件小節。檢查產品授權，以確保您具有可以支援您的拓撲的必要授權，並確保您瞭解產品隨附的所有軟體元件的使用限制。

如需系統需求，請參閱 IBM Business Process Manager Advanced 產品的詳細系統需求 (<http://www.ibm.com/software/reports/compatibility/clarity/softwareReqsForProduct.html>)。

3 步驟 3：檢閱安裝架構

下圖顯示安裝在一般拓撲中多個系統（稱為網路部署配置）上的 IBM BPM Advanced 元件。位於中心位置的是 IBM Advanced Process Center，所有開發活動都在其中進行。用於開發、測試、暫置及生產的編寫工具、管理主控台以及 IBM Advanced Process Server，會連接至 Advanced Process Center。



如需元件及使用者角色互動的相關資訊，請參閱 IBM BPM 8.5.6 版文件 (http://www.ibm.com/support/knowledgecenter/SSFPJS_8.5.6/)。

4 步驟 4：安裝 IBM BPM Advanced



若要使用 DB2 Express Edition 資料庫來建立網路部署拓撲，請完成下列步驟以進行一般安裝：

1. 從 DVD 或從下載的映像檔取得壓縮檔，然後從壓縮檔中將所有檔案擷取到您硬碟中的相同位置。可能會提示您改寫目錄。
2. 從啟動程式中執行啟動程式檔，然後選取**使用一般安裝程式**。
3. 選取**安裝 Process Center** 或**安裝 Process Server**，然後按下一步。
4. 驗證下一個畫面上的資訊（包括安裝位置），然後按下一步。
5. 安裝內嵌的 DB2 Express Edition 資料庫。如果您已安裝 DB2，則系統會提示您使用現有的資料庫來安裝產品。按下一步。
6. 閱讀並接受授權合約，然後按一下**安裝軟體**以開始安裝。軟體正在安裝時，您可以檢視並列印安裝的相關資訊。

當安裝完成時，「快速入門」主控台即會自動啟動。

對於自訂安裝，請在啟動程式上選取**使用自訂安裝程式**。IBM Installation Manager 即會啟動。如需詳細的安裝步驟，請參閱《IBM BPM 互動式安裝及配置手冊》(http://www.ibm.com/support/knowledgecenter/SSFPJS_8.5.6/com.ibm.wbpm.imuc.doc/topics/bpm_roadmap_form.html)。

相關資訊



如需其他資源，請參閱下列鏈結：

- IBM Education Assistant (<http://publib.boulder.ibm.com/infocenter/ieduasst/v1r1m0/>)
- IBM developerWorks® Business Process Management 區 (<http://www.ibm.com/developerworks/bpm/>)
- 支援資訊 (http://www.ibm.com/support/entry/portal/Overview/Software/WebSphere/IBM_Business_Process_Manager_Advanced)

