

快速入门指南

快速了解如何安装和配置 IBM Business Process Manager Advanced

本地语言版本: 要获取其他语言版本的快速入门指南, 请打印“快速入门指南”DVD 上特定语言的 PDF 文件。

产品概述

IBM® Business Process Manager Advanced 是一个全面的流程和案例管理平台, 可以帮助您管理业务流程和案例。该平台包括各种工具和运行时环境, 可以帮助您设计、运行、监控和优化业务流程和案例。

1 步骤 1: 访问软件和文档



如果您从 IBM Passport Advantage® 下载产品, 请遵循下载文档中的指令:

- 针对 AIX® (<http://www.ibm.com/support/docview.wss?uid=swg24038622>)
- 针对 Linux (<http://www.ibm.com/support/docview.wss?uid=swg24038621>)
- 针对 Solaris (<http://www.ibm.com/support/docview.wss?uid=swg24038620>)
- 针对 Windows (<http://www.ibm.com/support/docview.wss?uid=swg24038619>)

提供的产品包括以下组件:

- Quick Start Guide DVD
- IBM BPM Advanced V8.5.6, 包括 IBM Installation Manager V1.8.1 和 IBM DB2® Express Edition V10.1
- IBM WebSphere® Application Server Network Deployment V8.5.5.5, 包括 IBM WebSphere SDK Java™ Technology Edition V7.0 和 IBM WebSphere SDK Java Technology Edition V7.1
- IBM Process Federation Server V8.5.6, 包括 IBM Installation Manager V1.8.1、IBM WebSphere Application Server Liberty Network Deployment V8.5.5.5 和 IBM WebSphere SDK Java Technology Edition V7.0 for Liberty
- IBM DB2 Enterprise Server Edition V10.5
- IBM DB2 Workgroup Server Edition V10.5
- IBM Tivoli® Directory Server V6.3
- IBM Tivoli Access Manager for e-Business V6.1.1
- IBM MobileFirst Platform Foundation V6.3

其中一部分组件是可选组件。有关产品组件、可用配置和安装指示信息的信息, 请参阅 IBM BPM V8.5.6 文档 (http://www.ibm.com/support/knowledgecenter/SSFPJS_8.5.6/)。

要获取其他文档, 请参阅 IBM Business Process Manager 资料库 (<http://www.ibm.com/software/integration/business-process-manager/library/documentation>)。

2 步骤 2: 评估硬件和系统配置

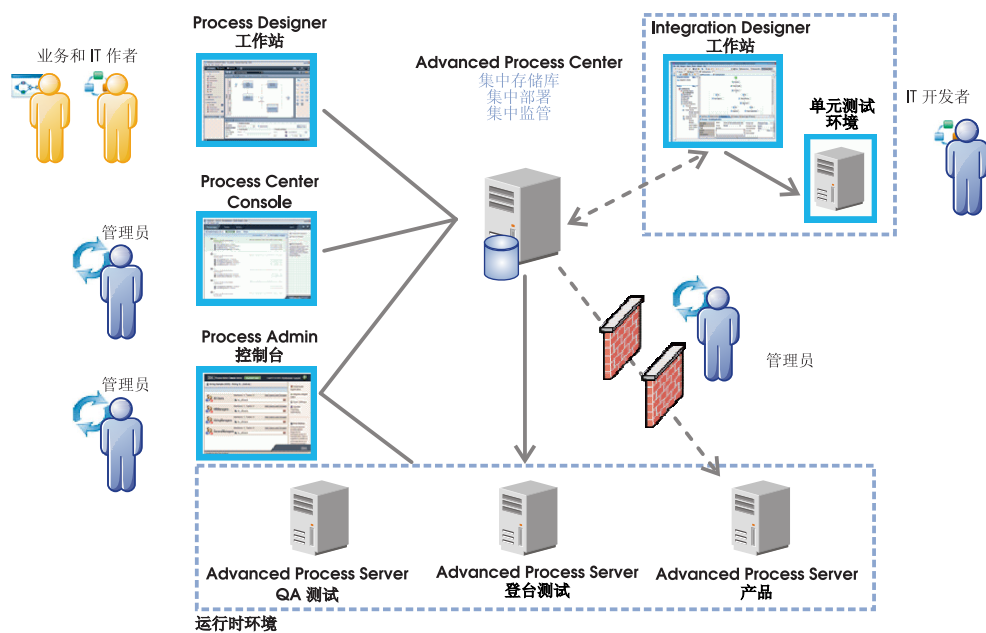


您可以使用许多不同配置的 IBM BPM。有关更多信息, 请参阅 IBM Business Process Manager 规划 (http://www.ibm.com/support/knowledgecenter/SSFPJS_8.5.6/com.ibm.wbpm.imuc.doc/topics/cpln_bpm.html) 文档部分。请复审产品许可证以确保您具有必需的权限来支持您的拓扑, 并确保您了解该产品随附的所有软件组件的使用限制。

有关系统需求, 请参阅 IBM Business Process Manager Advanced 产品的详细系统需求 (<http://www.ibm.com/software/reports/compatibility/clarity/softwareReqsForProduct.html>)。

3 步骤 3: 复审安装体系结构

下图显示安装在公共拓扑中多个系统上的 IBM BPM Advanced 组件（被称为网络部署配置）。处于中心位置的是 IBM Advanced Process Center，所有开发活动都在该位置发生。用于测试、登台和生产的编写工具、管理控制台和 IBM Advanced Process Server 将会连接到 Advanced Process Center。



有关组件和用户角色交互的更多信息，请参阅 IBM BPM V8.5.6 文档 (http://www.ibm.com/support/knowledgecenter/SSFPJS_8.5.6/)。

4 步骤 4: 安装 IBM BPM Advanced



要使用 DB2 Express Edition 数据库创建网络部署拓扑，请完成以下步骤以进行典型安装：

1. 从 DVD 或下载的镜像中获取压缩文件，然后将所有文件从压缩文件中提取到硬盘上的相同位置。您可能会收到关于覆盖目录的提示。
2. 启动启动板文件，然后从启动板中选择使用典型安装程序。
3. 选择要安装 **Process Center** 还是安装 **Process Server**，然后单击下一步。
4. 验证下一个面板上的信息（包括安装位置），然后单击下一步。
5. 安装嵌入式 DB2 Express Edition 数据库。如果您已经安装了 DB2，那么将提示您使用现有数据库来安装产品。单击下一步。
6. 阅读并接受许可协议，然后单击**安装软件**以开始安装。安装软件时，您可以查看并打印关于安装的信息。

安装完成后，“快速启动”控制台会自动启动。

对于定制安装，请选择启动板上的**使用定制安装程序**。这样 IBM Installation Manager 会启动。有关详细安装步骤，请参阅 IBM BPM 交互式安装与配置指南 (http://www.ibm.com/support/knowledgecenter/SSFPJS_8.5.6/com.ibm.wbpm.imuc.doc/topics/bpm_roadmap_form.html)。

更多信息



要获取其他资源，请参阅以下链接：

- IBM Education Assistant (<http://publib.boulder.ibm.com/infocenter/ieduasst/v1r1m0/>)
- IBM developerWorks® Business Process Management 专区 (<http://www.ibm.com/developerworks/bpm/>)
- 支持信息 (http://www.ibm.com/support/entry/portal/Overview/Software/WebSphere/IBM_Business_Process_Manager_Advanced)

IBM Business Process Manager Advanced V8.5.6 Licensed Materials - Property of IBM. © Copyright IBM Corp. 2000, 2015. U.S. Government Users Restricted Rights - Use, duplication or disclosure restricted by GSA ADP Schedule Contract with IBM Corp.

IBM、IBM 徽标、ibm.com、DB2、Passport Advantage、Tivoli 和 WebSphere 是 International Business Machines Corp. 在全球许多管辖区域内注册的商标或注册商标。其他产品和服务名称可能是 IBM 或其他公司的商标。Web 站点 (www.ibm.com/legal/copytrade.shtml) 上的“Copyright and trademark information”部分提供了 IBM 商标的最新列表。

部件号: CF4ADML

