

## 빠른 시작 안내서

### IBM Business Process Manager Advanced 설치 시작 및 구성

자국어 버전: 다른 언어로 된 빠른 시작 안내서를 보려면 빠른 시작 안내서 DVD에서 언어별 PDF 파일을 인쇄하십시오.

#### 제품 개요

IBM® Business Process Manager Advanced는 비즈니스 프로세스 및 케이스를 관리하도록 도와주는 포괄적인 프로세스 및 케이스 관리 플랫폼입니다. 이 제품에는 비즈니스 프로세스 및 케이스를 디자인하고 실행하고 모니터링하고 최적화하도록 도와주는 도구 및 런타임 환경이 포함되어 있습니다.

#### 1 단계 1: 소프트웨어 및 문서 액세스



IBM Passport Advantage®에서 제품을 다운로드한 경우, 다음 다운로드 문서의 지침을 따르십시오.

- AIX®의 경우(<http://www.ibm.com/support/docview.wss?uid=swg24038622>)
- Linux의 경우(<http://www.ibm.com/support/docview.wss?uid=swg24038621>)
- Solaris의 경우(<http://www.ibm.com/support/docview.wss?uid=swg24038620>)
- Windows의 경우(<http://www.ibm.com/support/docview.wss?uid=swg24038619>)

이 제품 오퍼링에는 다음 컴포넌트가 포함되어 있습니다.

- 빠른 시작 안내서 DVD
- IBM Installation Manager V1.8.1 및 IBM DB2® Express Edition V10.1을 포함한 IBM BPM Advanced V8.5.6
- IBM WebSphere® SDK Java™ Technology Edition V7.0을 포함한 IBM WebSphere Application Server Network Deployment V8.5.5.5 및 IBM WebSphere SDK Java Technology Edition V7.1
- IBM Installation Manager V1.8.1, IBM WebSphere Application Server Liberty Network Deployment V8.5.5.5 및 Liberty용 IBM WebSphere SDK Java Technology Edition 버전 7.0을 포함한 IBM Process Federation Server V8.5.6
- IBM DB2 Enterprise Server Edition V10.5
- IBM DB2 Workgroup Server Edition V10.5
- IBM Tivoli® Directory Server V6.3
- E-Business용 IBM Tivoli Access Manager V6.1.1
- IBM MobileFirst Platform Foundation V6.3

일부 컴포넌트는 선택사항입니다. 제품 컴포넌트, 사용 가능한 구성 및 설치 지시사항은 IBM BPM V8.5.6 문서([http://www.ibm.com/support/knowledgecenter/SSFPJS\\_8.5.6/](http://www.ibm.com/support/knowledgecenter/SSFPJS_8.5.6/))를 참조하십시오.

추가 문서는 IBM Business Process Manager 라이브러리(<http://www.ibm.com/software/integration/business-process-manager/library/documentation>)를 참조하십시오.

#### 2 단계 2: 하드웨어 및 시스템 구성 평가

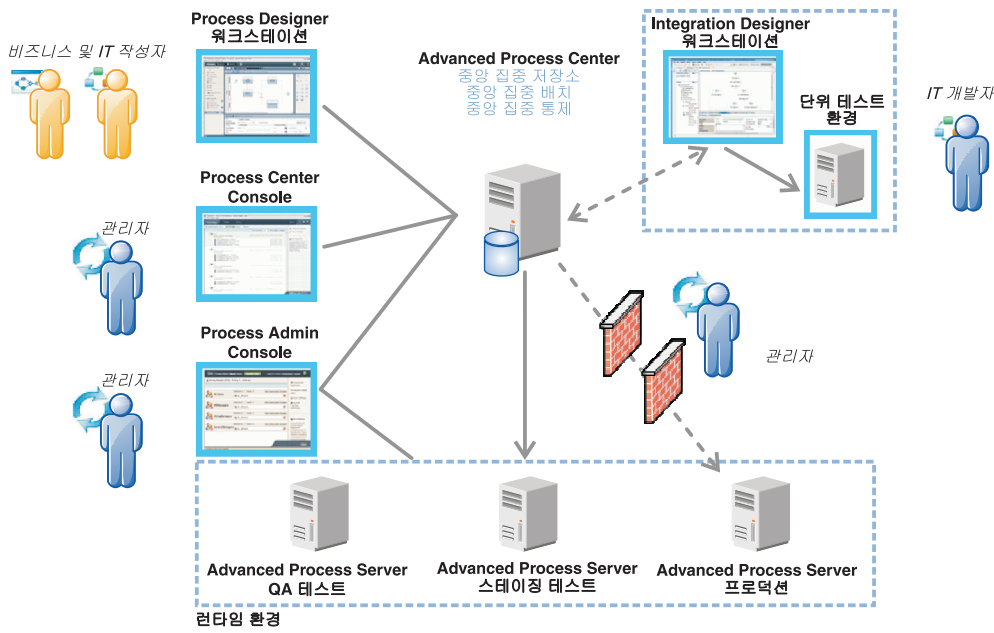


여러 가지 다른 구성으로 IBM BPM을 사용할 수 있습니다. 자세한 정보는 IBM Business Process Manager 계획([http://www.ibm.com/support/knowledgecenter/SSFPJS\\_8.5.6/com.ibm.wbpm.imuc.doc/topics/cpln\\_bpm.html](http://www.ibm.com/support/knowledgecenter/SSFPJS_8.5.6/com.ibm.wbpm.imuc.doc/topics/cpln_bpm.html)) 문서 섹션을 참조하십시오. 제품 라이선스를 검토하여 토폴로지 지원에 필요한 권한이 부여되어 있는지와 제품에 포함된 모든 소프트웨어 컴포넌트에 대한 사용 제한사항을 이해하고 있는지를 확인하십시오.

시스템 요구사항의 경우 IBM Business Process Manager Advanced 제품(<http://www.ibm.com/software/reports/compatibility/clarity/softwareReqsForProduct.html>)의 자세한 시스템 요구사항을 참조하십시오.

### 3 단계 3: 설치 아키텍처 검토

다음 예시는 네트워크 배치 구성으로 알려진 공통 토폴로지의 여러 시스템에 걸쳐 설치된 IBM BPM Advanced 컴포넌트를 표시합니다. 모든 개발 활동의 중심에는 IBM Advanced Process Center가 있습니다. 개발, 테스트, 스테이징 및 프로덕션에 필요한 작성 도구, 관리 콘솔 및 IBM Advanced Process Server가 Advanced Process Center에 연결되어 있습니다.



컴포넌트 및 사용자 역할 상호작용에 대한 자세한 정보는 IBM BPM V8.5.6 문서([http://www.ibm.com/support/knowledgecenter/SSFPJS\\_8.5.6/](http://www.ibm.com/support/knowledgecenter/SSFPJS_8.5.6/))를 참조하십시오.

### 4 단계 4: IBM BPM Advanced 설치



DB2 Express Edition 데이터베이스를 사용하여 네트워크 배치 토폴로지를 작성하려면 다음의 일반 설치 단계를 완료하십시오.

1. DVD 또는 다운로드된 이미지에서 압축 파일을 얻은 후 압축 파일의 모든 파일을 하드 디스크의 동일한 위치에 추출하십시오. 디렉토리를 겹쳐쓰도록 프롬프트가 표시될 수 있습니다.
2. 런치패드 파일을 시작하고 런치패드에서 **일반 설치 프로그램 사용**을 선택하십시오.
3. **Process Center** 설치 또는 **Process Server** 설치를 선택하고 다음을 클릭하십시오.
4. 다음 패널에서 설치 위치가 포함된 정보를 확인하고 다음을 클릭하십시오.
5. 임베디드 DB2 Express Edition 데이터베이스를 설치하십시오. DB2가 이미 설치되어 있는 경우 기존 데이터베이스를 사용하여 제품을 설치할 것인지 여부를 묻는 메시지가 표시됩니다. 다음을 클릭하십시오.
6. 라이선스 계약을 읽고 동의한 다음 **소프트웨어 설치**를 클릭하여 설치를 시작하십시오. 소프트웨어를 설치하는 중에 설치에 대한 정보를 보고 인쇄할 수 있습니다.

설치가 완료되면 빠른 시작 콘솔이 자동으로 시작됩니다. 사용자 설치를 진행하려면 런치패드에서 **사용자 설치 프로그램 사용**을 선택하십시오. IBM Installation Manager가 시작됩니다. 자세한 설치 단계는 IBM BPM Interactive 설치 및 구성 안내서 ([http://www.ibm.com/support/knowledgecenter/SSFPJS\\_8.5.6/com.ibm.wbpm.imuc.doc/topics/bpm\\_roadmap\\_form.html](http://www.ibm.com/support/knowledgecenter/SSFPJS_8.5.6/com.ibm.wbpm.imuc.doc/topics/bpm_roadmap_form.html))를 참조.

### 자세한 정보



추가 자원은 다음 링크를 참조하십시오.

- IBM 교육 지원(<http://publib.boulder.ibm.com/infocenter/ieduasst/v1r1m0/>)
- IBM developerWorks® 비즈니스 프로세스 관리 구역(<http://www.ibm.com/developerworks/bpm/>)
- 지원 정보([http://www.ibm.com/support/entry/portal/Overview/Software/WebSphere/IBM\\_Business\\_Process\\_Manager\\_Advanced](http://www.ibm.com/support/entry/portal/Overview/Software/WebSphere/IBM_Business_Process_Manager_Advanced))

