

Gyors üzembe helyezési útmutató

Ez az útmutató írja le az IBM Business Process Manager Advanced telepítésének és beállításának kezdeti lépéseit.

Nemzeti nyelvi változatok: A Gyors üzembe helyezési útmutató más nyelvű változatainak használatához nyomtassa ki a megfelelő PDF fájlt a Gyors üzembe helyezés DVD-ről.

A termék bemutatása

Az IBM® Business Process Manager Advanced teljes körű folyamat- és esetkezelő platform üzleti folyamatok és esetek kezelésére. Eszközei és futási környezete segítséget nyújtanak az üzleti folyamatok és esetek megtervezéséhez, futtatásához, megfigyeléséhez és optimalizálásához.

1 Lépés 1: A szoftver és a dokumentáció elérése



Ha a terméket az IBM Passport Advantage webhelyről tölti le, akkor kövesse az alábbi címen található letöltési dokumentum útmutatásait:

- AIX (<http://www.ibm.com/support/docview.wss?uid=swg24038622>)
- Linux (<http://www.ibm.com/support/docview.wss?uid=swg24038621>)
- Solaris (<http://www.ibm.com/support/docview.wss?uid=swg24038620>)
- Windows (<http://www.ibm.com/support/docview.wss?uid=swg24038619>)

A termékajánlat a következőket tartalmazza:

- Gyors üzembe helyezés DVD
- IBM BPM Advanced 8.5.6 beleértve a következőket: IBM Installation Manager 1.8.1 és IBM DB2 Express Edition 10.1
- IBM WebSphere Application Server Network Deployment 8.5.5.5 beleértve a következőket: IBM WebSphere SDK Java™ Technology Edition 7.0 és IBM WebSphere SDK Java Technology Edition 7.1
- IBM Process Federation Server 8.5.6, beleértve a következőket: IBM Installation Manager 1.8.1, IBM WebSphere Application Server Liberty Network Deployment 8.5.5.5 és IBM WebSphere SDK Java Technology Edition Version 7.0 for Liberty
- IBM DB2 Enterprise Server Edition 10.5
- IBM DB2 Workgroup Server Edition 10.5
- IBM Tivoli Directory Server 6.3
- IBM Tivoli Access Manager for e-Business 6.1.1
- IBM MobileFirst Platform Foundation 6.3

Az összetevők nem mindegyikét kötelező telepíteni. A termékösszetevők, lehetséges konfigurációk és telepítési útmutatások tekintetében nézze meg az IBM BPM 8.5.6 dokumentációt a http://www.ibm.com/support/knowledgecenter/SSFPJS_8.5.6/ címen.

További dokumentációt az IBM Business Process Manager könyvtárban (<http://www.ibm.com/software/integration/business-process-manager/library/documentation>) találja.

2 Lépés 2: A hardver- és rendszerkonfiguráció kiértékelése

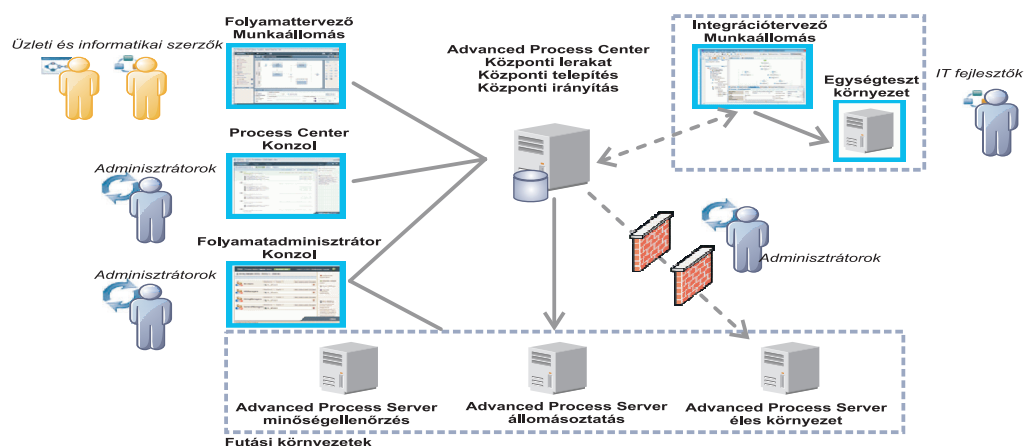


Az IBM BPM számos különböző konfigurációban használható. További információkért tekintse meg a dokumentáció IBM Business Process Manager tervezése (http://www.ibm.com/support/knowledgecenter/SSFPJS_8.5.6/com.ibm.wbpm.imuc.doc/topics/cpln_bpm.html) szakaszát. Tekintse meg a terméklicencet, és győződjön meg róla, hogy rendelkezik a megvalósítani kívánt topológiához szükséges felhatalmazásokkal, illetve hogy megértette a termékkel szállított összes szoftverösszetevő használati korlátozásait.

A rendszerkövetelményekkel kapcsolatban tekintse meg az IBM Business Process Manager Advanced termék részletes rendszerkövetelményeit (<http://www.ibm.com/software/reports/compatibility/clarity/softwareReqsForProduct.html>).

3 Lépés 3: A telepítési architektúra áttekintése

Az alábbi ábrán egy közös topológiára telepített IBM BPM Advanced összetevői láthatók. Az ilyen jellegű környezeteket hálózati telepítéses konfigurációnak is nevezik. A középpontban az IBM Advanced Process Center található, itt folyik minden fejlesztési tevékenység. Az IBM Advanced Process Server kiszolgálóhoz csatlakoznak a szerzői eszközök, az adminisztrációs konzolok, illetve a fejlesztési, tesztelési, felvonulási és éles Advanced Process Centerek.



Az összetevőkkel és a felhasználói szerepek interakciójával kapcsolatban további részleteket az IBM BPM 8.5.6 dokumentáció (http://www.ibm.com/support/knowledgecenter/SSFPJS_8.5.6/) tartalmaz.

4 Lépés 4: Az IBM BPM Advanced telepítése



DB2 Express Edition adatbázist használó hálózati telepítéses topológia létrehozásához tipikus telepítés esetén tegye a következőket:

1. Szerezze meg a tömörített fájlokat a DVD-kről vagy a letöltött telepítőkészletekből, és bontsa ki belőlük az összes fájlt egy merevlemez könyvtárba. Elképzelhető, hogy ennek során a rendszer rákérdez bizonyos könyvtárak felülírására.
2. Indítsa el az indítópult fájlját, majd az indítópulton válassza ki a **Telepítés a szokásos telepítő használatával** lehetőséget.
3. Válasszon a **Process Center telepítése** és a **Process Server telepítése** lehetőségek közül, majd kattintson a **Tovább** gombra.
4. Ellenőrizze a következő panelen található információkat, beleértve a telepítés helyét, majd kattintson a **Tovább** gombra.
5. Telepítsen egy beágyazott DB2 Express adatbázist. Ha a DB2 már telepítve van, akkor a termék telepítése a meglévő adatbázis felhasználásával történik. Kattintson a **Tovább** gombra.
6. Olvassa el és fogadja el a licencszerződést, majd kattintson a **Szoftver telepítése** lehetőségre a telepítés megkezdéséhez. A szoftver telepítése közben megtekintheti és kinyomtathatja a telepítésre vonatkozó információkat.

A telepítés befejeztével automatikusan elindul a Gyors üzembe helyezési konzol.

Egyéni telepítéshez válassza a **Telepítés egyéni telepítővel** lehetőséget az indítópulton. Elindul az IBM Installation Manager. A telepítés lépéseinek részletes leírását IBM BPM interaktív telepítési és beállítási útmutatóban (http://www.ibm.com/support/knowledgecenter/SSFPJS_8.5.6/com.ibm.wbpm.imuc.doc/topics/bpm_roadmap_form.html) találja.

További információk



Az alábbi információforrások szolgálnak további tájékoztatással:

- IBM Education Assistant (<http://publib.boulder.ibm.com/infocenter/ieduasst/v1r1m0/>)
- IBM developerWorks Business Process Management zóna (<http://www.ibm.com/developerworks/bpm/>)
- Támogatási információk (http://www.ibm.com/support/entry/portal/Overview/Software/WebSphere/IBM_Business_Process_Manager_Advanced)

IBM Business Process Manager Advanced V8.5.6 Licensed Materials - Property of IBM. © Copyright IBM Corp. 2000, 2015. Az Egyesült Államok kormányzati felhasználóinak jogkorlátozása: A használatot, a másolást és a nyilvánosságra hozatalt az IBM Corporationnel kötött GSA ADP Schedule Contract korlátozza.

Az IBM, az IBM logó, az ibm.com, a DB2, a Passport Advantage, a Tivoli és a WebSphere az International Business Machines Corporationnek a világ számos országában regisztrált védjegye vagy bejegyzett védjegye. Más termékek és szolgáltatások neve is az IBM vagy más vállalatok védjegye lehet. A jelenlegi IBM védjegyek felsorolása a "Copyright and trademark information" oldalon tekinthető meg a www.ibm.com/legal/copytrade.shtml címen.

Rendelési szám: CF4ADML

