

### 快速入门指南

本指南旨在让您初步了解如何安装和配置 **IBM Business Process Manager Standard V8.5.5**

本地语言版本: 要获取其他语言版本的《快速入门指南》, 请从 Quick Start Guide CD 中打印特定语言的 PDF。

#### 产品概述

IBM® Business Process Manager (BPM) Standard 是一个全面的业务流程管理平台, 可以帮助您管理业务流程。该平台包括各种工具和运行时环境, 可以帮助您设计、运行、监控和优化业务流程。

#### 1 步骤 1: 访问软件和文档



如果已从 IBM Passport Advantage® 下载产品, 请遵循下载文档 (<http://www.ibm.com/support/docview.wss?uid=swg24037164>) 中的指示信息进行操作。

提供的产品包括以下组件:

- Quick Start Guide CD
- IBM BPM Standard V8.5.5, 其中包括 IBM Installation Manager V1.7.2 和 IBM DB2® Express Edition V10.1
- IBM WebSphere® Application Server Network Deployment V8.5.5.2
- IBM DB2 Enterprise Server Edition V10.5
- IBM DB2 Workgroup Server Edition V10.5
- IBM Tivoli® Directory Server V6.3
- IBM Tivoli Access Manager for e-Business V6.1.1
- IBM Worklight® V6.1

其中一部分组件是可选组件。有关产品组件、可用配置和安装指示信息的信息, 请参阅 IBM BPM V8.5.5 文档 ([http://www.ibm.com/support/knowledgecenter/SSFJJS\\_8.5.5/](http://www.ibm.com/support/knowledgecenter/SSFJJS_8.5.5/))。

要获取完整的文档, 请参阅 IBM Business Process Manager 资料库 (<http://www.ibm.com/software/integration/business-process-manager/library/documentation>)。

#### 2 步骤 2: 评估硬件和系统配置



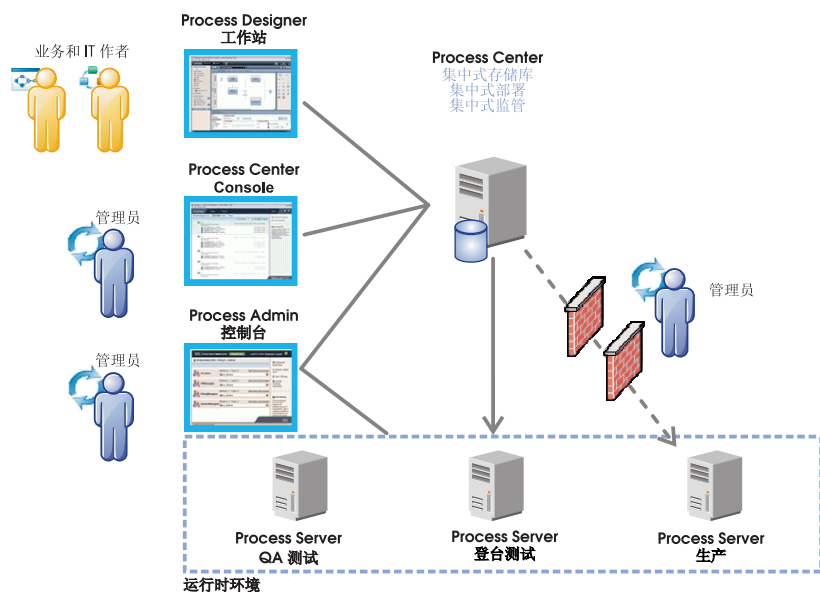
您可以使用许多不同配置的 IBM BPM。要获取更多信息, 请参阅 IBMBPM V8.5.5 文档 ([http://www.ibm.com/support/knowledgecenter/SSFJJS\\_8.5.5/](http://www.ibm.com/support/knowledgecenter/SSFJJS_8.5.5/)) 中的规划 *IBM Business Process Manager*。请复审产品许可证以确保您具有必需的权限来支持您的拓扑, 并确保您了解该产品随附的所有软件组件的使用限制。

有关系统需求的信息, 请参阅 IBM Business Process Manager Standard 详细系统需求 (<http://www.ibm.com/support/docview.wss?uid=swg27023007>)。

### 3 步骤 3: 复审安装体系结构

下图显示安装在公共拓扑中多个系统上的 IBM BPM Standard 组件（被称为 Network Deployment 配置）。

处于中心位置的是 IBM Process Center，所有开发活动都在该位置发生。用于开发、测试、登台和生产的编写工具、管理控制台和 Process Server 将会连接到 Process Center。



有关组件和用户角色交互的更多信息，请参阅 IBM BPM V8.5.5 文档 ([http://www.ibm.com/support/knowledgecenter/SSFPJS\\_8.5.5/](http://www.ibm.com/support/knowledgecenter/SSFPJS_8.5.5/))。

### 4 步骤 4: 安装 IBM Business Process Manager Standard



要使用 DB2 Express Edition 数据库创建网络部署拓扑，请完成以下步骤以进行典型安装：

1. 从 DVD 或下载的镜像中获取压缩文件，然后将所有文件从压缩文件中提取到硬盘上的相同位置。您可能会收到关于覆盖目录的提示。
2. 启动启动板文件，然后从启动板中选择使用典型安装程序。
3. 选择要安装 **Process Center** 还是安装 **Process Server**，然后单击下一步。
4. 验证下一个面板上的信息（包括安装位置），然后单击下一步。
5. 安装嵌入式 DB2 Express Edition 数据库。如果您已经安装了 DB2，那么将提示您使用现有数据库来安装产品。单击下一步。
6. 阅读并接受许可协议，然后单击**安装软件**以开始安装。安装软件时，您可以查看并打印关于安装的信息。

典型安装完成后，“快速启动”控制台会自动启动。

对于定制安装，请选择启动板上的**使用定制安装程序**。IBM Installation Manager 将启动。要获取详细的安装步骤，请参阅 IBM BPM V8.5.5 文档 ([http://www.ibm.com/support/knowledgecenter/SSFPJS\\_8.5.5/](http://www.ibm.com/support/knowledgecenter/SSFPJS_8.5.5/)) 中的**安装和配置 IBM Business Process Manager Standard**。

### 更多信息



要获取其他资源，请参阅以下链接：

- IBM Education Assistant (<http://publib.boulder.ibm.com/infocenter/ieduasst/v1r1m0/>)
- WebSphere Application Server Network Deployment 文档 ([http://www.ibm.com/support/knowledgecenter/SSAW57\\_8.5.5/as\\_ditamaps/was855\\_welcome\\_ndmp.html](http://www.ibm.com/support/knowledgecenter/SSAW57_8.5.5/as_ditamaps/was855_welcome_ndmp.html))
- 支持信息 ([http://www.ibm.com/support/entry/portal/Overview/Software/WebSphere/IBM\\_Business\\_Process\\_Manager\\_Standard](http://www.ibm.com/support/entry/portal/Overview/Software/WebSphere/IBM_Business_Process_Manager_Standard))

