

Guia de Iniciação Rápida

Introdução à instalação e configuração do IBM Business Process Manager Standard V8.5.5

Versão em Idioma Nacional: Para obter o Guia de Iniciação Rápida em outros idiomas, imprima o PDF específico do idioma a partir do CD do Guia de Iniciação Rápida.

Visão Geral do Produto

O IBM® Business Process Manager (BPM) Standard é uma plataforma de gerenciamento de processos abrangente que ajuda você a gerenciar seus processos de negócios. Ele inclui ferramentas e ambientes de tempo de execução que ajuda você a projetar, executar, monitorar e otimizar seus processos de negócios.

1 Etapa 1: Acessar o Software e a Documentação



Se tiver transferido o produto por download do IBM Passport Advantage, siga as instruções do fazer o download do documento (<http://www.ibm.com/support/docview.wss?uid=swg24037164>).

Essa oferta de produto inclui os seguintes componentes:

- CD do Guia de Iniciação Rápida
- O IBM BPM Standard V8.5.5, incluindo o IBM Installation Manager V1.7.2 e o IBM DB2 Express Edition V10.1
- IBM WebSphere Application Server Network Deployment V8.5.5.2
- IBM DB2 Enterprise Server Edition V10.5
- IBM DB2 Workgroup Server Edition V10.5
- IBM Tivoli Directory Server V6.3
- IBM Tivoli Access Manager for e-Business V6.1.1
- IBM Worklight V6.1

Alguns desses componentes são opcionais. Para obter componentes do produto, configurações disponíveis e instruções de instalação, consulte a documentação do IBM BPM V8.5.5 (http://www.ibm.com/support/knowledgecenter/SSFPJS_8.5.5/).

Para obter a documentação completa, consulte a biblioteca do IBM Business Process Manager (<http://www.ibm.com/software/integration/business-process-manager/library/documentation>).

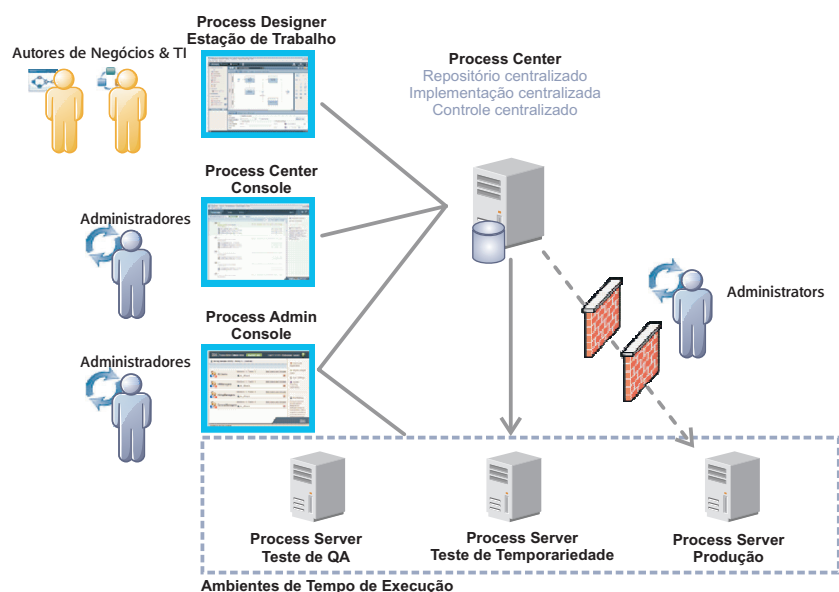
2 Etapa 2: Avaliar o Hardware e a Configuração do Sistema



É possível usar o IBM BPM em muitas configurações diferentes. Para obter mais informações, consulte *Planejamento para o IBM Business Process Manager* na documentação do IBM BPM V8.5.5 (http://www.ibm.com/support/knowledgecenter/SSFPJS_8.5.5/). Revise a licença do produto para garantir que você tenha as autorizações necessárias para suportar sua topologia e que compreende as restrições de uso de todos os componentes de software incluídos com o produto. Para obter os requisitos do sistema, consulte os requisitos detalhados do sistema IBM Business Process Manager Standard (<http://www.ibm.com/support/docview.wss?uid=swg27023007>).

3 Etapa 3: Revisar a Arquitetura de Instalação

A ilustração a seguir mostra os componentes do IBM BPM Standard que estão instalados em vários sistemas em uma topologia comum, conhecidos como uma configuração de implementação de rede. No centro encontra-se o IBM Process Center, em que ocorrem todas as atividades de desenvolvimento. As ferramentas de autoria, os consoles administrativos e os servidores de processo para desenvolvimento, teste, preparação e produção estão conectados ao Process Center.



Para obter mais informações sobre os componentes e as interações da função de usuário, consulte a documentação do IBM BPM V8.5.5 (http://www.ibm.com/support/knowledgecenter/SSFPJS_8.5.5/).

4 Etapa 4: Instalar o IBM Business Process Manager Standard



Para criar uma topologia de implementação de rede usando o banco de dados DB2 Express Edition, execute as etapas a seguir para uma instalação típica:

1. Obtenha os arquivos compactados de DVDs ou das imagens transferidas por download e, em seguida, extraia todos os arquivos dos arquivos compactados para o mesmo local em seu disco rígido. Você pode ser solicitado a sobrescrever os diretórios.
2. Inicie o arquivo da barra de ativação e, em seguida, na barra de ativação, selecione **usando o instalador típico**.
3. Selecione **Instalar o Process Center** ou **Instalar o Process Server** e clique em **Avançar**.
4. Verifique as informações no painel a seguir, incluindo o local da instalação, e clique em **Avançar**.
5. Instale um banco de dados DB2 Express Edition integrado. Se você já tiver instalado o DB2, receberá um aviso para instalar o produto usando o banco de dados existente. Clique em **Avançar**.
6. Leia e aceite o contrato de licença e, em seguida, clique em **Instalar Software** para iniciar a instalação. Enquanto o software é instalado, é possível visualizar e imprimir as informações sobre a instalação.

Quando a instalação típica estiver concluída, o console de Iniciação Rápida será iniciado automaticamente.

Para obter instalações personalizadas, selecione **usando o instalador personalizado** na instalação customizada na barra de ativação. O IBM Installation Manager é iniciado. Para obter as etapas detalhadas da instalação, consulte *Instalando e configurando o IBM Business Process Manager Standard* na documentação do IBM BPM V8.5.5 (http://www.ibm.com/support/knowledgecenter/SSFPJS_8.5.5/).

Informações Adicionais



Para obter recursos adicionais, consulte os links a seguir:

- IBM Education Assistant (<http://publib.boulder.ibm.com/infocenter/ieduasst/v1r1m0/>)
- Documentação do WebSphere Application Server Network Deployment (http://www.ibm.com/support/knowledgecenter/SSAW57_8.5.5/as_ditamaps/was855_welcome_ndmp.html)
- Informações de Suporte (http://www.ibm.com/support/entry/portal/Overview/Software/WebSphere/IBM_Business_Process_Manager_Standard)

