

## Snabbstartguide

*Komma igång med installationen och konfigurationen av IBM Business Process Manager Advanced 8.5.5*

**Översatta versioner:** Översatta versioner av Snabbstartguiden finns som PDF-filer på produkt-CDn eller på DVD-skivan Quick Start Guide.

### Produktöversikt

IBM® Business Process Manager (BPM) Advanced är en allsidig plattform för process- och ärendehantering som hjälper dig att hantera dina affärsprocesser och ärenden. Det innehåller verktyg och körningsmiljöer som hjälper dig att utforma, köra, övervaka och optimera dina affärsprocesser och ärenden.

### 1 Steg 1: Hämta programvara och dokumentation



Om du hämtat produkten från IBM Passport Advantage, följer du anvisningarna i hämtningsdokumentet (<http://www.ibm.com/support/docview.wss?uid=swg24037158>).

Produkterbudandet innehåller följande komponenter:

- CD med Snabbstartguide (Quick Start Guide CD)
- IBM BPM Advanced 8.5.5, inklusive IBM Installation Manager 1.7.2 och IBM DB2 Express Edition 10.1
- IBM WebSphere Application Server Network Deployment 8.5.5.2
- IBM DB2 Enterprise Server Edition 10.5
- IBM DB2 Workgroup Server Edition 10.5
- IBM Tivoli Directory Server 6.3
- IBM Tivoli Access Manager for e-Business 6.1.1
- IBM Worklight 6.1

Vissa av dessa komponenter är valfria. Information om produktkomponenter, tillgängliga konfigurationer och installationsanvisningar finns i IBM BPM 8.5.5-dokumentationen ([http://www.ibm.com/support/knowledgecenter/SSFPJS\\_8.5.5/](http://www.ibm.com/support/knowledgecenter/SSFPJS_8.5.5/)).

För fullständig dokumentation, se IBM Business Process Manager-biblioteket (<http://www.ibm.com/software/integration/business-process-manager/library/documentation>).

### 2 Steg 2: Utvärdera maskinvaru- och systemkonfiguration

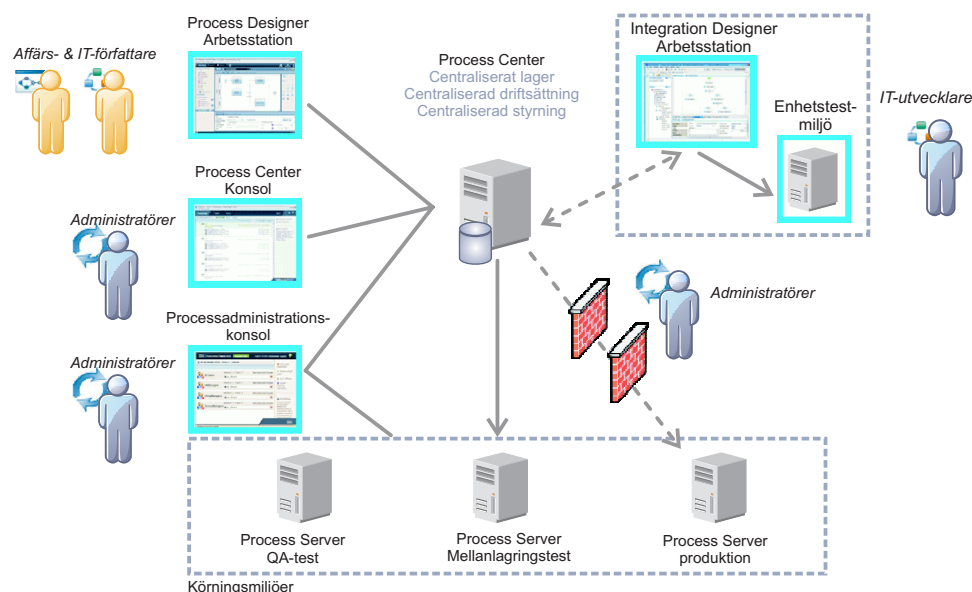


Du kan använda IBM BPM i många olika konfigurationer. Mer information finns i *Planning for IBM Business Process Manager* i IBM BPM 8.5.5-dokumentationen ([http://www.ibm.com/support/knowledgecenter/SSFPJS\\_8.5.5/](http://www.ibm.com/support/knowledgecenter/SSFPJS_8.5.5/)). Kontrollera produktlicensen så att du är säker på att du har de behörigheter som krävs för din topologi och att du har förstått användningsbegränsningarna för alla programkomponenter som ingår i produkten.

För information om systemkrav, se IBM Business Process Manager Advanced detailed system requirements (<http://www.ibm.com/support/docview.wss?uid=swg27023005>).

### 3 Steg 3: Granska installationsarkitekturen

Följande illustration visar IBM BPM Advanced-komponenter som är installerade i flera system i en gemensam topologi, en s.k. nätverksdriftsättningskonfiguration. I centrum finns IBM Advanced Process Center, där alla utvecklingsaktiviteter försiggår. Redigeringsverktyg, administrationskonsoler och IBM Advanced Process Servers för utveckling, testning och produktion är anslutna till Advanced Process Center.



Mer information om komponenterna och användarrollinteraktioner finns i IBM BPM 8.5.5-dokumentationen ([http://www.ibm.com/support/knowledgecenter/SSFPJS\\_8.5.5/](http://www.ibm.com/support/knowledgecenter/SSFPJS_8.5.5/)).

### 4 Steg 4: Installera IBM Business Process Manager Advanced



Om du vill skapa en topologi för nätverksdriftsättning genom att använda DB2 Express Edition-databasen utför du följande steg för en standardinstallation.

1. Skaffa de komprimerade filerna från DVD-skivorna eller från nedladdade avbildningar och extrahera sedan alla filer från de komprimerade filerna på samma plats på din hårddisk. Du kanske blir tillfrågad om du vill skriva över kataloger.
2. Starta startguidesfilen och välj **using the typical installer** från startguiden.
3. Välj **Install Process Center** eller **Install Process Server** och klicka sedan på **Next**.
4. Kontrollera informationen på nästa panel, inklusive installationsplatsen, och klicka på **Next**.
5. Installera en inbäddad DB2 Express Edition-databas. Om du redan har DB2 installerat, blir du ombedd att installera produkten genom att använda den befintliga databasen. Klicka på **Next**.
6. Läs och godkänn licensavtalet och klicka sedan på **Install Software** så startar installationen. Medan programmet installeras kan du visa och skriva ut information om installationen.

När installationen är klar startas snabbstartkonsolen automatiskt.

För anpassade installationer väljer du **using the custom installer** i startguiden. IBM Installation Manager startar. Detaljerade installationsanvisningar finns i IBM BPM 8.5.5-dokumentationen ([http://www.ibm.com/support/knowledgecenter/SSFPJS\\_8.5.5/](http://www.ibm.com/support/knowledgecenter/SSFPJS_8.5.5/)).

#### Mer information



Följande länkar leder till ytterligare resurser:

- IBM Education Assistant (<http://publib.boulder.ibm.com/infocenter/ieduasst/v1r1m0/>)
- WebSphere Application Server Network Deployment-dokumentation ([http://www.ibm.com/support/knowledgecenter/SSAW57\\_8.5.5/as\\_ditamaps/was855\\_welcome\\_ndmp.html](http://www.ibm.com/support/knowledgecenter/SSAW57_8.5.5/as_ditamaps/was855_welcome_ndmp.html))
- Supportinformation ([http://www.ibm.com/support/entry/portal/Overview/Software/WebSphere/IBM\\_Business\\_Process\\_Manager\\_Advanced](http://www.ibm.com/support/entry/portal/Overview/Software/WebSphere/IBM_Business_Process_Manager_Advanced))

IBM Business Process Manager Advanced 8.5.5 Licensierat material - Tillhör IBM. © Copyright IBM Corp. 2000, 2014. U.S. Government Users Restricted Rights - Use, duplication or disclosure restricted by GSA ADP Schedule Contract with IBM Corp.

IBM, IBM-logotypen, ibm.com, DB2, Passport Advantage, Tivoli, WebSphere och Worklight är varumärken eller registrerade varumärken som tillhör International Business Machines Corp. och är registrerade i många jurisdiktioner världen över. Andra namn på produkter eller tjänster kan vara varumärken som tillhör IBM eller andra företag. En aktuell förteckning över IBMs varumärken är tillgänglig på webben på adressen "Copyright and trademark information" ([www.ibm.com/legal/copytrade.shtml](http://www.ibm.com/legal/copytrade.shtml)).

PN: CF455ML



Printed in Ireland