

### 快速入門手冊

### 開始安裝並配置 IBM Business Process Manager Standard 8.5 版

國家語言版本：若想取得其他語言版本的「快速入門手冊」，請從 Quick Start Guide CD 列印語言特定的 PDF。

#### 產品概觀

IBM® Business Process Manager (BPM) 是一種綜合性、易於使用的商業程序管理平台，可協助您管理商業程序。它包括工具和執行時期環境，以協助程序擁有者和商業使用者設計、執行、監視，以及最佳化其商業程序。

#### 1 步驟 1：存取軟體和文件



如果您從 Passport Advantage® 下載產品，請遵循下載文件中的指示 (<http://www.ibm.com/support/docview.wss?uid=swg24034319>)。

此產品供應項目包括下列元件：

- Quick Start Guide CD
- IBM BPM Standard 8.5.0 版，包括 IBM Installation Manager 1.6.2 版、IBM WebSphere® Application Server 8.5.0.2 版和 IBM DB2® Express Edition 10.1 版（僅限 Microsoft Windows 和 Linux Intel）
- IBM WebSphere Application Server Network Deployment 8.5 版補充，包括 IBM HTTP Server、IBM DMZ Secure Proxy Server 和 IBM WebSphere Edge 元件
- IBM DB2 Enterprise Server Edition 10.1 版
- IBM Tivoli® Directory Server 6.3 版
- IBM Tivoli Access Manager for e-Business 6.1.1 版
- IBM Worklight® Enterprise Edition for Non-production Environment 5.0.6 版

這些元件中的一部分是選用元件。如需產品元件和可用的配置，請參閱 IBM BPM 資訊中心 (<http://pic.dhe.ibm.com/infocenter/dmndhelp/v8r5m0/index.jsp>)。

如需完整文件，包括安裝指示，請參閱 IBM Business Process Manager 文件庫 (<http://www.ibm.com/software/integration/business-process-manager/library/documentation>)。

#### 2 步驟 2：評估硬體及系統配置



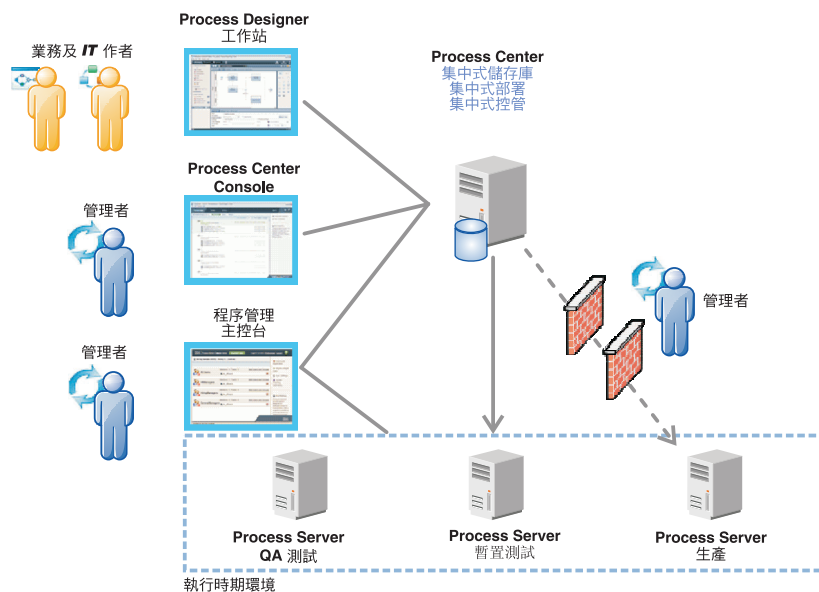
您可以透過多種不同的配置使用 IBM BPM。如需相關資訊，請參閱資訊中心中的規劃 *IBM Business Process Manager*。檢查產品授權，以確保您具有可以支援您的拓撲的必要授權，並確保您瞭解產品隨附的所有軟體元件的使用限制。

如需系統需求，請參閱 IBM Business Process Manager Standard 詳細系統需求 (<http://www.ibm.com/support/docview.wss?uid=swg27023007>)。

### 3 步驟 3：檢閱安裝架構

下圖顯示安裝在一般拓撲中多個系統（稱為網路部署配置）上的 IBM BPM Standard 元件。

位於中心位置的是 IBM Process Center，所有開發活動都在這裡進行。用於測試、暫置和生產的編寫工具、管理主控台和程序伺服器會連接至 Process Center。



如需元件和使用者角色互動的相關資訊，請參閱 IBM BPM 資訊中心 (<http://pic.dhe.ibm.com/infocenter/dmndhelp/v8r5m0/index.jsp>)。

### 4 步驟 4：安裝 IBM Business Process Manager Standard

若要使用 DB2 Express 資料庫來建立簡式網路部署拓撲，請完成下列步驟以進行一般安裝：

1. 從 DVD 媒體或解壓縮電子映像檔的位置執行啟動程式檔案。從啟動程式中，選取**使用一般安裝程式**。
2. 選取**安裝 Process Center** 或**安裝 Process Server**，然後按下一步。
3. 驗證下一個畫面上的資訊（包括安裝位置），然後按下一步。
4. 選擇安裝內嵌的 DB2 Express 資料庫。如果您已安裝 DB2，則系統會提示您使用現有的資料庫來安裝產品。按**下一步**。
5. 閱讀並接受授權合約，然後按一下**安裝軟體**以開始安裝。軟體正在安裝時，您可以檢視並列印安裝的相關資訊。

當一般安裝完成時，「快速入門」主控台即會自動啟動。

對於自訂安裝，請在啟動程式上選取**使用自訂安裝程式**。IBM Installation Manager 便會啟動。如需詳細的安裝步驟，請參閱 IBM BPM 資訊中心中的**安裝並配置 IBM Business Process Manager Standard** (<http://pic.dhe.ibm.com/infocenter/dmndhelp/v8r5m0/index.jsp>)。

### 相關資訊



如需其他技術資源，請參閱下列鏈結：

- IBM Education Assistant (<http://publib.boulder.ibm.com/infocenter/ieduasst/v1r1m0/>)
- WebSphere Application Server 文件 (<http://pic.dhe.ibm.com/infocenter/wasinfo/v8r5/index.jsp>)
- 支援資訊 ([http://www.ibm.com/support/entry/portal/Overview/Software/WebSphere/IBM\\_Business\\_Process\\_Manager\\_Standard](http://www.ibm.com/support/entry/portal/Overview/Software/WebSphere/IBM_Business_Process_Manager_Standard))

IBM Business Process Manager Standard 8.5 版 Licensed Materials - Property of IBM. © Copyright IBM Corp. 2000, 2013. U.S. Government Users Restricted Rights - Use, duplication or disclosure restricted by GSA ADP Schedule Contract with IBM Corp.

IBM、IBM 標誌、ibm.com®、DB2、Passport Advantage、Tivoli 和 WebSphere 是 International Business Machines Corp. 的商標或註冊商標，已在全球許多司法管轄區註冊。Worklight 是 Worklight（隸屬 IBM 公司）的商標或註冊商標。其他產品及服務名稱可能是 IBM 或其他公司的商標。現行 IBM 商標清單可在「著作權與商標資訊」網頁上取得，網址為 [www.ibm.com/legal/copytrade.shtml](http://www.ibm.com/legal/copytrade.shtml)。

Intel 是 Intel Corporation 或其子公司在美國及其他國家或地區的商標或註冊商標。Linux 是 Linus Torvalds 在美國及（或）其他國家或地區的註冊商標。Microsoft 和 Windows 是 Microsoft Corporation 在美國及/或其他國家或地區的商標。

產品編號：CF3RRML

