

Οδηγός ταχείας έναρξης

Αρχική εγκατάσταση και ρύθμιση του IBM Business Process Manager Advanced V8.5

Μεταφρασμένες εκδόσεις: Για να αποκτήσετε τον Οδηγό ταχείας έναρξης σε κάποια άλλη γλώσσα, εκτυπώστε το αντίστοιχο αρχείο PDF από το Quick Start Guide CD.

Επισκόπηση προϊόντος

Το IBM® Business Process Manager (BPM) είναι μια πλήρης και εύχρηστη πλατφόρμα διαχείρισης επιχειρησιακών διεργασιών που σας βοηθά να διαχειρίζεστε τις επιχειρησιακές σας διεργασίες. Περιλαμβάνει εργαλεία και περιβάλλοντα εκτέλεσης που βοηθούν τους κατόχους διεργασιών και τους επιχειρησιακούς χρήστες να σχεδιάζουν, να εκτελούν, να παρακολουθούν και να βελτιστοποιούν τις επιχειρησιακές τους διεργασίες.

1 Βήμα 1: Πρόσβαση στο λογισμικό και στην τεκμηρίωση



Εάν μεταφορτώσατε το προϊόν από το Passport Advantage, ακολουθήστε τις οδηγίες στο εξής έγγραφο: <http://www.ibm.com/support/docview.wss?uid=swg24034313>.

Αυτό το πακέτο αποτελείται από τα ακόλουθα στοιχεία:

- Quick Start Guide CD
- IBM BPM Advanced V8.5.0, συμπεριλαμβανομένου του IBM Installation Manager V1.6.2, του IBM WebSphere Application Server V8.5.0.2 και του IBM DB2 Express Edition V10.1 (Microsoft Windows and Linux Intel only)
- IBM WebSphere Application Server Network Deployment V8.5, συμπεριλαμβανομένου του IBM HTTP Server, του IBM DMZ Secure Proxy Server και του IBM WebSphere Edge Components
- IBM DB2 Enterprise Server Edition V10.1
- IBM Tivoli Directory Server V6.3
- IBM Tivoli Access Manager for e-Business V6.1.1
- IBM Worklight Enterprise Edition for non-production environment V5.0.6

Ορισμένα από αυτά τα λειτουργικά τμήματα είναι προαιρετικά. Για τα λειτουργικά τμήματα του προϊόντος και τις διαθέσιμες διατάξεις συστημάτων, ανατρέξτε στο κέντρο πληροφοριών του IBM BPM (<http://pic.dhe.ibm.com/infocenter/dmndhelp/v8r5m0/index.jsp>).

Για πλήρη τεκμηρίωση, συμπεριλαμβανομένων οδηγιών εγκατάστασης, ανατρέξτε στη βιβλιοθήκη του IBM Business Process Manager (<http://www.ibm.com/software/integration/business-process-manager/library/documentation>).

2 Βήμα 2: Αξιολόγηση απαιτήσεων εξοπλισμού και συστήματος



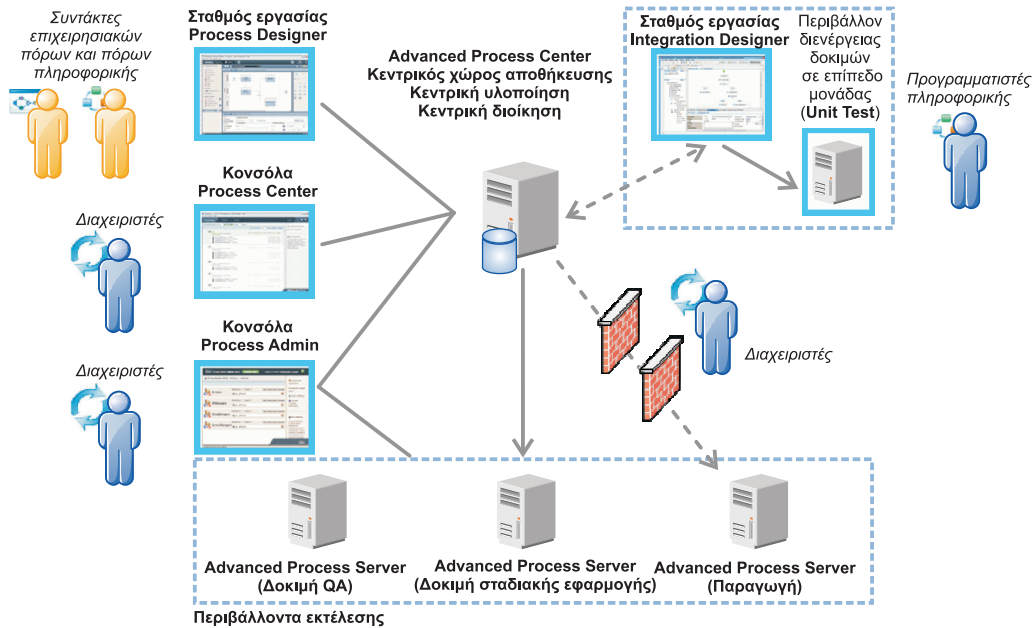
Μπορείτε να χρησιμοποιήσετε το IBM BPM σε πολλές διαφορετικές διατάξεις συστημάτων. Για περισσότερες πληροφορίες, ανατρέξτε στο θέμα *Planning for IBM Business Process Manager* στο κέντρο πληροφοριών. Ελέγξτε την άδεια χρήσης του προϊόντος και βεβαιωθείτε ότι διαθέτετε τις απαιτούμενες εξουσιοδοτήσεις για την υποστήριξη της τοπολογίας σας και ότι κατανοείτε τους περιορισμούς χρήσης που ισχύουν για όλα τα λειτουργικά τμήματα λογισμικού που περιλαμβάνονται στο προϊόν.

Για τις απαιτήσεις συστήματος, μελετήστε τις αναλυτικές απαιτήσεις συστήματος για το IBM Business Process Manager Advanced (<http://www.ibm.com/support/docview.wss?uid=swg27023005>).

3 Βήμα 3: Ανασκόπηση αρχιτεκτονικής εγκατάστασης

Στο ακόλουθο σχήμα απεικονίζονται τα λειτουργικά τμήματα του IBM BPM Advanced που εγκαθίστανται σε πολλά συστήματα σε μια κοινή τοπολογία, γνωστή ως "περιβάλλον network deployment".

Στο κέντρο βρίσκεται το Advanced IBM Process Center, όπου εκτελούνται όλες οι δραστηριότητες ανάπτυξης. Τα εργαλεία σύνταξης, οι κονσόλες διαχείρισης και οι προηγμένοι (advanced) IBM Process Servers για τα περιβάλλοντα δοκιμής, σταδιακής εφαρμογής και παραγωγής συνδέονται στο Advanced Process Center.



Για περισσότερες πληροφορίες σχετικά με τα λειτουργικά τμήματα και τους ρόλους χρηστών, ανατρέξτε στο κέντρο πληροφοριών του IBM BPM (<http://pic.dhe.ibm.com/infocenter/dmndhelp/v8r5m0/index.jsp>).

4 Βήμα 4: Εγκατάσταση του IBM Business Process Manager Advanced



Για να δημιουργήσετε την τοπολογία μιας απλής δικτυακής υλοποίησης (network deployment) χρησιμοποιώντας τη βάση δεδομένων DB2 Express, ακολουθήστε την παρακάτω διαδικασία για μια τυπική εγκατάσταση:

1. Εκκινήστε το παράθυρο εκκίνησης (launchpad) από το DVD ή από το φάκελο όπου αποσυμπίεσατε την ηλεκτρονική εικόνα. Από το παράθυρο εκκίνησης, επιλέξτε **using the typical installer**.
2. Επιλέξτε **Install Process Center** ή **Install Process Server** και πατήστε **Next**.
3. Ελέγξτε τα στοιχεία στην επόμενη οθόνη, συμπεριλαμβανομένης της θέσης εγκατάστασης, και πατήστε **Next**.
4. Επιλέξτε την εγκατάσταση ενσωματωμένης βάσης δεδομένων DB2 Express. Αν έχει ήδη εγκατασταθεί η DB2, θα ερωτηθείτε αν θέλετε να εγκαταστήσετε το προϊόν χρησιμοποιώντας την υπάρχουσα βάση. Πατήστε **Next**.
5. Διαβάστε και αποδεχτείτε τη σύμβαση άδειας χρήσης και πατήστε **Install Software** για να ξεκινήσει η εγκατάσταση. Κατά την εγκατάσταση του λογισμικού, μπορείτε να δείτε και να εκτυπώσετε πληροφορίες σχετικά με την εγκατάσταση. Όταν ολοκληρωθεί η εγκατάσταση, ενεργοποιείται αυτόματα η κονσόλα Quick Start.

Για προσαρμοσμένες εγκαταστάσεις, επιλέξτε **using the custom installer** στο παράθυρο εκκίνησης. Εκκινείται το IBM Installation Manager. Για λεπτομερείς οδηγίες εγκατάστασης, ανατρέξτε στο θέμα *Installing and configuring IBM Business Process Manager Advanced* στο κέντρο πληροφοριών.

Περισσότερες πληροφορίες



Για περισσότερες τεχνικές πληροφορίες, χρησιμοποιήστε τις ακόλουθες διασυνδέσεις:

- IBM Education Assistant (<http://publib.boulder.ibm.com/infocenter/ieduasst/v1r1m0/>)
- Τεκμηρίωση για το WebSphere Application Server (<http://pic.dhe.ibm.com/infocenter/wasinfo/v8r5/index.jsp>)
- Πληροφορίες υποστήριξης (http://www.ibm.com/support/entry/portal/Overview/Software/WebSphere/IBM_Business_Process_Manager_Advanced)

IBM Business Process Manager Advanced V8.5 - Παραχωρηθέντα με άδεια χρήσης υλικά ιδιοκτησίας IBM. © Copyright IBM Corp. 2000, 2013. Περιορισμένα δικαιώματα χρηστών κυβέρνησης ΗΠΑ - Η χρήση, αναπαραγωγή ή αποκάλυψη υπόκειται στους όρους του Σχεδίου Σύμβασης GSA ADP με την IBM Corp.

Ο όρος IBM, το λογότυπο IBM και οι όροι ibm.com, DB2, Passport Advantage, Tivoli και WebSphere είναι εμπορικά σήματα ή σήματα κατατεθέντα της International Business Machines Corp., καταχωρημένα στη δικαιοδοσία πολλών χωρών ανά τον κόσμο. Ο όρος Worklight είναι εμπορικό σήμα ή σήμα κατατεθέν της Worklight, μια Εταιρεία IBM. Άλλες ονομασίες προϊόντων και υπηρεσιών μπορεί να είναι εμπορικά σήματα της IBM ή άλλων εταιρειών. Μια ενημερωμένη λίστα των εμπορικών σημάτων της IBM είναι διαθέσιμη στο διαδίκτυο στην ενότητα "Copyright and trademark information" στην ιστοσελίδα www.ibm.com/legal/copytrade.shtml.

Ο όρος Intel είναι εμπορικό σήμα ή σήμα κατατεθέν της Intel ή των θυγατρικών της εταιρειών στις Ηνωμένες Πολιτείες και σε άλλες χώρες. Ο όρος Linux είναι σήμα κατατεθέν του Linus Torvalds στις Ηνωμένες Πολιτείες ή/και σε άλλες χώρες. Οι όροι Microsoft και Windows είναι εμπορικά σήματα της Microsoft Corporation στις Ηνωμένες Πολιτείες ή/και σε άλλες χώρες.

Part Number: CF3RNML

