

快速入门指南


本指南旨在让您初步了解如何安装和配置 **IBM Business Process Manager Advanced**

本地语言版本: 要获取其他语言版本的《快速入门指南》，请访问 Quick Start Guide CD 上的 PDF 指南。

产品概述

IBM® Business Process Manager (BPM) 是一个全面且易于使用的业务流程管理平台，它有助于您直观地管理业务流程。该平台包括可帮助流程所有者和业务用户设计、运行、监视和优化流程以直接改进业务流程的工具和运行时环境。

1 步骤 1: 访问软件和文档

 如果从 Passport Advantage® 下载产品，请遵循位于以下位置的下载文档中的指示信息：
<http://www.ibm.com/support/docview.wss?uid=swg24033073>


提供的产品包括以下组件:

- Quick Start Guide CD
- IBM BPM Advanced V8.0.1 包括 IBM Installation Manager V1.6、IBM WebSphere® Application Server V8.0.0.5 和 IBM DB2® Express® Edition V9.7 FP4 (仅限 Microsoft Windows 和 Linux Intel)
- IBM WebSphere Application Server Network Deployment V8.0 补充件包括 IBM HTTP Server、IBM DMZ Secure Proxy Server 和 IBM WebSphere Edge 组件
- IBM DB2 Enterprise Server Edition V10.1
- IBM Tivoli® Directory Server V6.3
- IBM Rational® Application Developer for WebSphere Software V8.0.3

其中一部分组件是可选组件。关于为您的平台提供的组件的完整列表，请参阅 IBM BPM 信息中心中的产品程序包信息，网址为 <http://pic.dhe.ibm.com/infocenter/dmndhelp/v8r0m1/index.jsp>。

关于完整的文档（包括安装指示信息），请参阅 IBM BPM 文件库，网址为 <http://www.ibm.com/software/integration/business-process-manager/library/documentation>。

2 步骤 2: 评估硬件和系统配置

 您可以使用许多不同配置的 IBM BPM。关于更多信息，请参阅信息中心中的规划 *IBM Business Process Manager*。请复审产品许可证以确保您具有必需的权限来支持您的拓扑，并确保您了解该产品随附的所有软件组件的使用限制。

关于系统需求，请参阅 <http://www.ibm.com/support/docview.wss?uid=swg27023005>。

3 步骤 3: 安装 IBM Business Process Manager Advanced



要使用 DB2 Express 数据库来创建独立的 IBM Process Center 服务器或 IBM Process Server 概要文件，请完成典型安装的以下步骤：

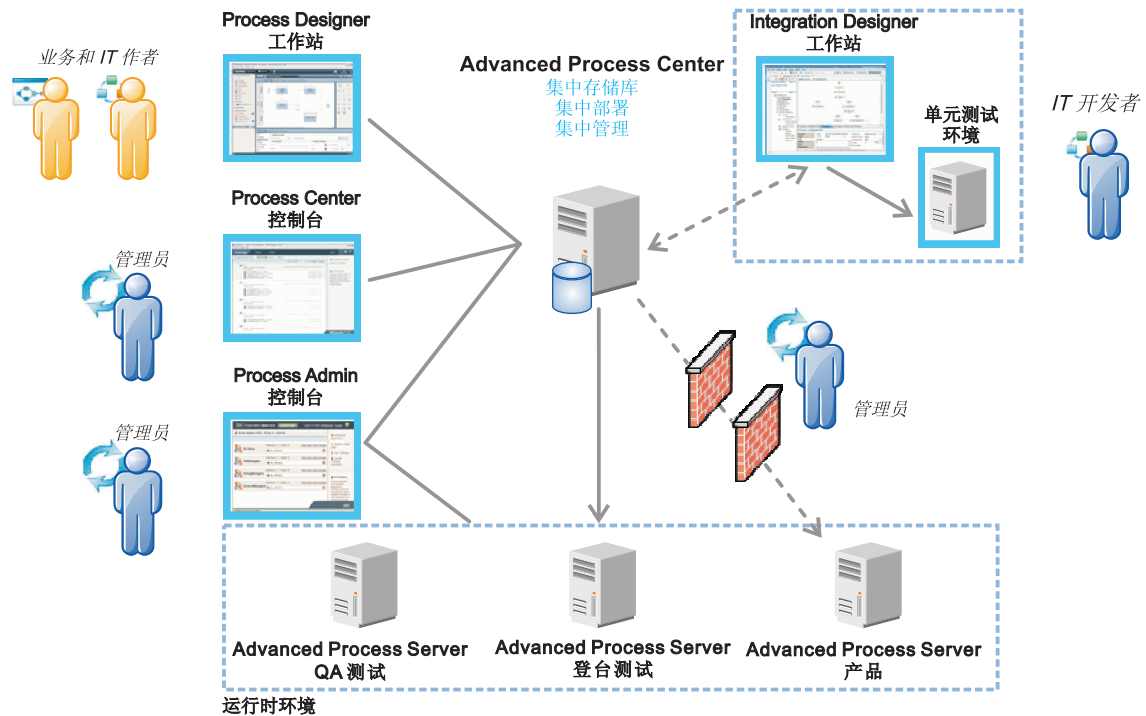
1. 请从 DVD 介质或从中抽取电子映像的位置对启动板文件进行启动。从启动板，选择使用典型安装程序。
2. 选择要安装 **Process Center** 还是安装 **Process Server**，然后单击下一步。
3. 验证下一个面板上的信息（包括安装位置），然后单击下一步。
4. 选择安装嵌入式 DB2 Express 数据库。如果您已经安装了 DB2，那么将提示您使用现有数据库来安装产品。单击下一步。
5. 阅读并接受许可协议，然后单击**安装软件**以开始安装。安装软件时，您可以查看并打印关于安装的信息。
6. 完成安装后，打开“第一步”控制台。

对于定制安装，请选择启动板上的**使用定制安装程序**。IBM Installation Manager 将启动。

关于详细的安装步骤，请参阅信息中心中的安装和配置 *IBM Business Process Manager Advanced*。

下图显示安装在公共拓扑中多个系统上的 IBM BPM Advanced 组件（被称为网络部署配置）。

处于中心位置的是 Advanced Process Center，所有开发活动都在该位置发生。用于测试、登台和生产的编写工具、管理控制台以及 Advanced Process Server 与 Advanced Process Center 连接。



关于组件和用户角色交互的更多信息，请参阅 IBM BPM 信息中心，网址为 <http://pic.dhe.ibm.com/infocenter/dmndhelp/v8r0m1/index.jsp>。

更多信息



关于更多技术资源，请参阅以下链接：

- IBM Education Assistant: <http://publib.boulder.ibm.com/infocenter/ieduasst/v1r1m0/>
- WebSphere Application Server 文档: <http://publib.boulder.ibm.com/infocenter/wasinfo/v8r0/index.jsp>
- 支持信息: http://www.ibm.com/support/entry/portal/Overview/Software/WebSphere/IBM_Business_Process_Manager_Advanced

