

Minták és ismertetőik
8. változat 0. alváltozat

*Munkaerő-felvételi példa
oktatóanyag az IBM Process
Designer alkalmazáshoz*

IBM

PDF-könyvek és az információközpont

A PDF-könyveket nyomtatásra és offline olvasásra használhatja. A legfrissebb információkat az online információközpontban tekintheti meg.

A PDF-könyvek ugyanazon információkat tartalmazzák, mint az információközpont. A PDF-könyvekben található egyes hivatkozásokat az információközpontokkal való használatra alakítottak ki, és lehetséges, hogy nem működnek megfelelően.

A PDF-dokumentáció az információközpont nagy kiadásai, mint például a 7.0 vagy a 7.5 változat megjelenése után negyed éven belül érhető el.

A PDF-dokumentáció ritkábban frissül, mint az információközpont, de gyakrabban, mint a Redbooks kiadványok. A PDF-könyvek általában akkor frissülnek, amikor elég módosítás gyűlik össze a könyvhöz.

Tartalom

PDF-könyvek és az információközpont	iii	
Munkaerő-felvételi példa oktatóanyag az IBM Process Designer alkalmazáshoz	1	
Az oktatóanyag áttekintése	1	
A munkaerő-felvételi példa folyamatalkalmazáshoz való hozzáférés kezelése (adminisztrátorok számára)	2	
		A Munkaerő-felvételi példa folyamatalkalmazáshoz való hozzáférés ellenőrzése 3
		A Munkaerő-felvételi példa folyamatalkalmazás megnyitása 4
		Az Általános HR – Új pozíció megnyitása folyamat visszajátszása 5

Munkaerő-felvételi példa oktatóanyag az IBM Process Designer alkalmazáshoz

Az oktatóanyag áttekintése

Ez az oktatóanyag megismerteti a Process Designer szolgáltatásaival azáltal, hogy bemutatja, hogyan kell lefuttatni egy példafolyamatot. A példafolyamat lefuttatásával egyszerűen megismerheti, hogyan kezdje el saját folyamatok építését.

Célok

Az oktatóanyag feladatainak végrehajtása után a következő műveletek elvégzésére lesz képes:

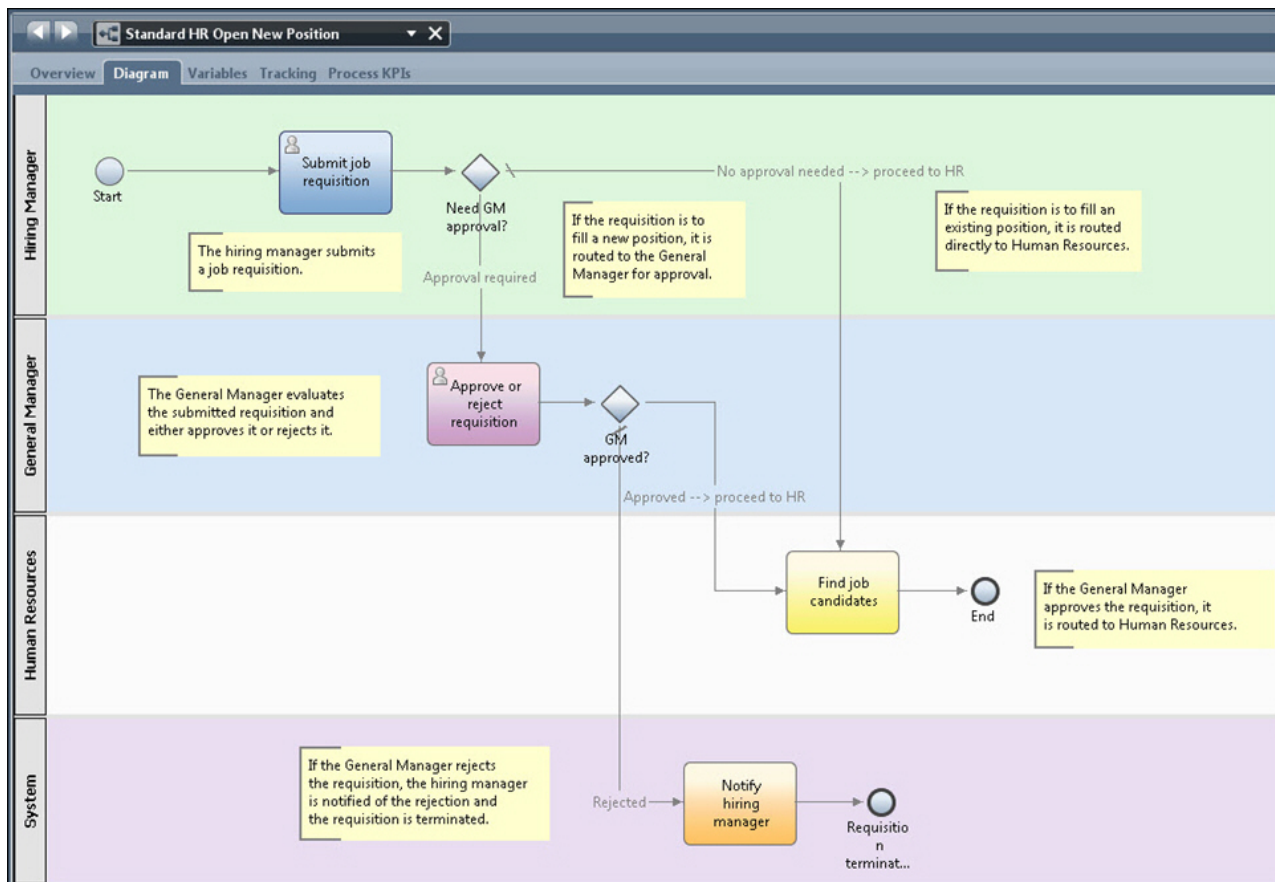
- Folyamat megnyitása a Process Designer Designer felületén.
- Folyamat futtatása és áttekintése az Inspector nézet segítségével a Process Designer alkalmazásban.

Feladatok	Szükséges idő
1. Hozzáférés és hitelesítés biztosítása a munkaerő-felvételi példa folyamatalkalmazáshoz.	<ul style="list-style-type: none">• 5 perc• 15 perc
2. Az Általános HR – Új pozíció megnyitása folyamat munkafolyamatainak való végighaladás az Inspector használatával.	

A történet: Általános HR – Új pozíció megnyitása folyamat

A munkaerő-felvételi példa folyamatalkalmazás tartalmaz egy Általános HR – Új pozíció megnyitása nevű folyamatot, amely rögzíti egy pozíció betöltésére vonatkozó kérelem elküldésének és feldolgozásának lépéseit és döntési pontjait. Az alábbi kép folyamatábrája a következő munkafolyamatokat modellezi:

- Egy személyzeti vezető bead egy követelést egy új pozíció betöltésére vagy egy meglévő pozícióból távozó alkalmazott pótlására.
- A személyzeti vezető meghatározza a pozíció követelményeit, és előkészít egy, a humánerőforrás (HR) részlegnek elküldendő követelést.
- Ha a követelés egy meglévő pozíció betöltéséről szól, a követelést a rendszer a személyzeti vezetőtől közvetlenül a HR részlegnek továbbítja, amely ezután elkezdheti a jelöltek keresését.
- Ha a követelés egy új pozícióról szól, a követelést a rendszer az igazgatóhoz (GM) továbbítja jóváhagyásért. Az igazgató kiértékeli a kérelmet, és jóváhagyja vagy elutasítja.
- Ha az igazgató jóváhagyja, a követelést a rendszer a HR részlegnek továbbítja, amely ezután elkezdheti a jelöltek keresését. Ha az igazgató visszautasítja, a személyzeti vezető értesítést kap az elutasításról, és a rendszer leállítja a követelést.



A munkaerő-felvételi példa folyamatalkalmazáshoz való hozzáférés kezelése (adminisztrátorok számára)

A felhasználóknak hozzáférést biztosíthat a munkaerő-felvételi példa folyamatalkalmazáshoz, ami szükséges a Munkaerő-felvételi példa oktatóanyaghoz.

A következő eljárás segítségével biztosíthat hozzáférést a Munkaerő-felvételi példa folyamatalkalmazáshoz.

1. Az IBM® Process Center kezelőpulton kattintson a **Folyamatalkalmazások** fülre.
2. Kattintson a **Munkaerő-felvételi példa** folyamatalkalmazásra a konfigurációs beállítások megjelenítéséhez.
3. Kattintson a **Kezelés** lehetőségre.
4. A **Folyamatkönyvtárhoz való hozzáférés kezelése** lehetőség alatt kattintson a **Felhasználók/csoportok hozzáadása** gombra.
5. A **Felhasználók és csoportok hozzáadása** párbeszédpanel **Név keresése** mezőjében adja meg a hozzáadni kívánt felhasználó vagy csoport nevét. Megadhatja a név egy részét is az összes egyező fiók megjelenítéséhez, a következő példán látható módon.

6. Jelölje be a hozzáadni kívánt felhasználók vagy csoportok mellett található jelölőnégyzetet. Érdemes olvasási jogosultságot biztosítani az oktatóanyaghoz, hogy az IBM BPM konfiguráció összes felhasználója el tudja érni és futtatni tudja a példafolyamatot. Ha a felhasználók számára engedélyezi a folyamat, a szolgáltatás, vagy egyéb megvalósítások szerkesztését, akkor előfordulhat, hogy az oktatóanyag nem fog megfelelően működni. Ha a felhasználók kísérletezni szeretnének az oktatóanyagban található megvalósításokkal, akkor a könyvtárelemeket átmásolhatja egy új folyamatalkalmazásba, és ehhez megfelelő hozzáférési jogosultságokat biztosíthat a kívánt felhasználók számára.
7. Kattintson a **Kiválasztott hozzáadása** gombra.

A kiválasztott felhasználók és csoportok futtathatják a Munkaerő-felvételi példa oktatóanyagot.

A Munkaerő-felvételi példa folyamatalkalmazáshoz való hozzáférés ellenőrzése

Ha a Munkaerő-felvételi példa folyamatalkalmazás még nem érhető el az IBM Process Center kezelőpulton, akkor importálnia kell azt.

Az importálásához hozzáféréssel kell rendelkeznie a Process Center tárhoz. További információkért lásd: A Process Center tárhoz való hozzáférés kezelése.

A Munkaerő-felvételi példa folyamatalkalmazást az IBM Business Process Manager telepítés tartalmazza. Meg kell jelennie a Process Center kezelőpult **Folyamatalkalmazások** lapján. Ha nem jelenik meg, a következő eljárás segítségével importálhatja azt.

1. A Process Center kezelőpulton kattintson a **Folyamatalkalmazás importálása** lehetőségre a jobb oldali panelen.

2. A **Folyamatalkalmazás importálása** párbeszédpanelen válassza az [IBM_BPM_home]\Lombardi\imports\standard_hiring_sample.twx lehetőséget.
3. Kattintson az **Importálás** lehetőségre.

A Munkaerő-felvételi minta folyamatalkalmazás fel van sorolva a Folyamatalkalmazások lapon.

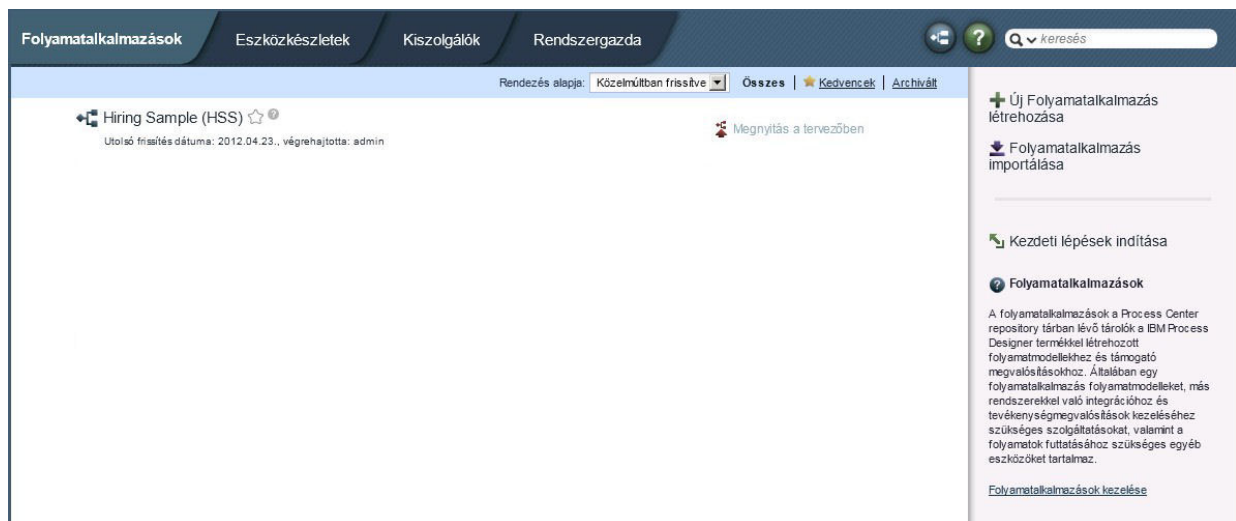
A Munkaerő-felvételi példa folyamatalkalmazás megnyitása

Nyissa meg a Munkaerő-felvételi példa folyamatalkalmazást a Munkaerő-felvételi példa oktatóanyag IBM Process Designer alkalmazásbeli futtatásának megkezdéséhez.

Az alábbi eljárás segítségével nyithatja meg a Munkaerő-felvételi példa folyamatalkalmazást a Process Designer Designer nézetében.

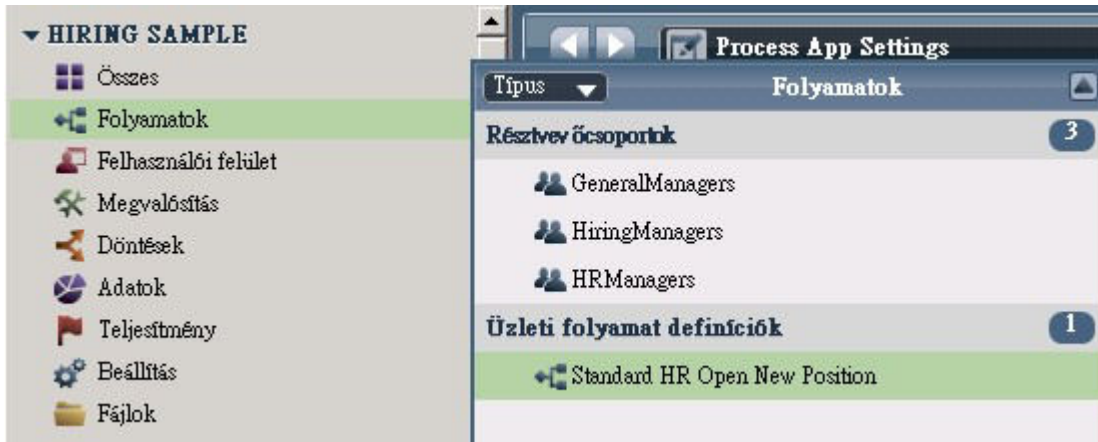
Megjegyzés: Mivel a Process Designer alkalmazásban rendelkezésre álló nézeteket és funkciókat a **Fájl > Beállítások > IBM BPM > Képességek** helyen található beállítások határozzák meg, lehetséges, hogy az alábbi képek némelyike nem egyezik a Designer eszközben megjelenő nézetekkel.

1. Az IBM Process Center kezelőpulton kattintson a **Folyamatalkalmazások** fülre.
2. Kattintson a **Megnyitás a Designer eszközben** lehetőségre.



Ha megnyitja a példaalkalmazást a Designer eszközben, és nem tudja megnyitni az üzletifolyamat-definíciót (BPD) és megtekinteni a folyamatdiagramot az alábbi lépésekben leírt módon, akkor előfordulhat, hogy nem rendelkezik a szükséges hozzáférési jogosultságokkal. További információkért lásd: “A munkaerő-felvételi példa folyamatalkalmazáshoz való hozzáférés kezelése (adminisztrátorok számára)” oldalszám: 2.

3. A Tervező könyvtárban kattintson a **Folyamatok** lehetőségre az elérhető folyamatdefiniciók listájának megjelenítéséhez.
4. A listán kattintson duplán az **Általános HR – Új pozíció megnyitása** BPD definícióra a folyamatdiagram megjelenítéséhez.



Megnyílik az Általános HR – Új pozíció megnyitása BPD definíció, és megtekintheti a folyamatdiagramot a Diagram lapon.

Az Általános HR – Új pozíció megnyitása folyamat visszajátszása

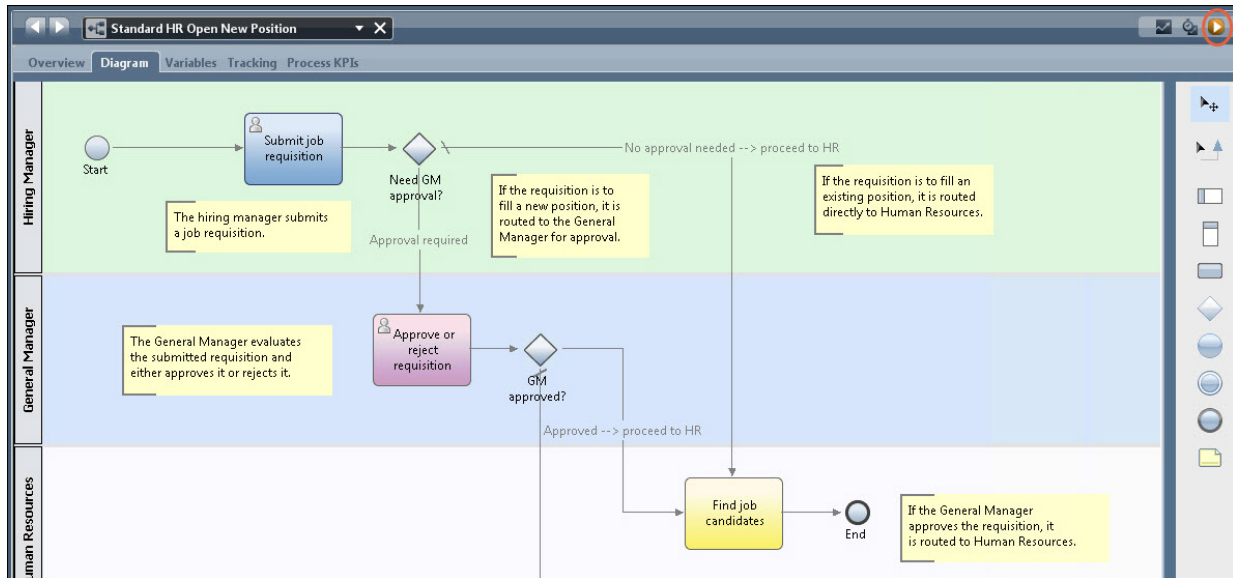
Futtassa az Általános HR – Új pozíció megnyitása folyamatot az IBM Process Designer Inspector nézetében a folyamatmodell lépésről lépésre történő végrehajtásának megtekintéséhez.

A Munkaerő-felvételi példa folyamatalkalmazás egyetlen üzleti folyamatdefiníciót tartalmaz, az Általános HR – Új pozíció megnyitása folyamatét. Ebben az oktatóanyagban az Általános HR – Új pozíció megnyitása folyamat következő munkafolyamatait hajthatja végre (játszhatja vissza):

- A személyzeti vezető bead egy követelést egy új pozíció betöltésére. A beadás után a követelést a rendszer az igazgatóhoz továbbítja jóváhagyásra. Jóváhagyás esetén a követelést a rendszer a személyzeti osztályra továbbítja. Visszautasítás esetén a személyzeti vezető értesítést kap az elutasításról, és a rendszer leállítja a követelést.
- A személyzeti vezető bead egy követelést egy meglévő pozíció betöltésére. A beadás után a követelést a rendszer a személyzeti osztályra továbbítja.

A folyamatpéldány indítása

1. Kattintson az **Általános HR – Új pozíció megnyitása folyamatdiagramra** kiválasztásának biztosításához.
2. A folyamat egy példányának elindításához kattintson a **Folyamat futtatása** ikonra a következő képen látható módon:



3. Kattintson az **Igen** gombra, ha a rendszer felszólítja az Inspector eszközre történő váltásra. Az Inspector eszközben megjelenik a folyamatdiagram.

Új pozíció betöltése (jóváhagyás szükséges)


Az Inspector eszköz Folyamatpéldányok nézete megjeleníti az összes aktív vagy befejezett folyamatpéldányt és a folyamatdefiníció jelenleg futó példányát. Itt látható, hogy egy új, aktív folyamatalkalmazás elindult.

A munkafolyamat végrehajtásához kövesse a következő lépéseket:

1. Kattintson a bal oldali panelen található aktív példányra az új Követelés elküldése feladat a Folyamatpéldányok nézet jobboldali panelén történő megjelenítéséhez.
2. Indítsa el a feladatot az eszköztárban található **Kiválasztott feladat futtatása** ikonra kattintva.

Példánynév	Állapot	Hatásidő	Példányidő	Állapot	Tulajdonos	Tárgy	Prioritás	Hatásidő	Példányazonosító		
Standard Employee Requis...	Tippek...	Standard HR Open N...	Aktív	2012.05.17. 17:28:43	9	Fogadott	admin	Task: Submit requisition	Normal	2012.05.03. 18:28...	13


A "Követelés elküldése" feladat a Munkakövetelés létrehozása coach felületet állítja elő egy webböngészőben.

3. Töltse ki személyzeti vezetőként a követelési információkat.
4. A **Pozíciótypust** állítsa **Új** értékre.
5. Kattintson a **Tovább** gombra.
6. Személyzeti vezetőként tekintse át a Pozíció részleteinek megerősítése coach felületen található információkat.
7. Kattintson az **Elküld** gombra. Ezzel befejeződnek a személyzeti vezető ezen folyamatpéldánnyal kapcsolatos feladatai.
8. Kattintson a **Frissítés**  ikonra az eszköztáron a Folyamatpéldányok nézet frissítéséhez. Itt az látható, hogy a "Követelés elküldése" feladat le van zárva. Mivel a személyzeti vezető egy új pozíció betöltésére vonatkozó kérelmet küldött, az igazgatónak jóvá kell hagynia a követelést a HR részleghez történő továbbítás előtt. Így a folyamatalkalmazás áttér a következő lépésre, és előállítja a "Követelés jóváhagyása/elutasítása" feladatot az igazgató számára, ahogyan az a következő képen látható.

- Kattintson a **Kiválasztott feladat futtatása** ikonra. Egyes esetekben lehetséges, hogy a szoftver egy felhasználói fiók vagy egy jelszó megadását kéri a feladat futtatásához.



A "Követelés jóváhagyása/elutasítása" feladat egy Igazgatói jóváhagyás coach felületet állít elő egy webböngészőben, a következő képen látható módon.

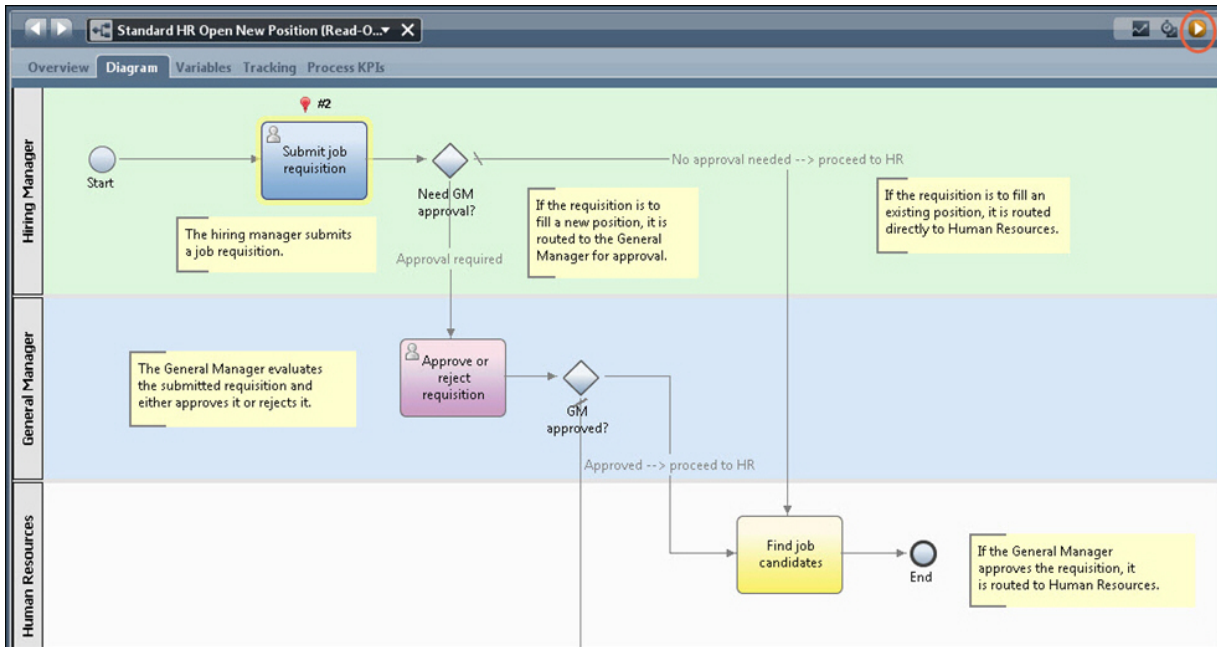
- Igazgatóként tekintse át a pozícióigénylési űrlapot, majd válassza a **Jóváhagyva** lehetőséget a kérelem jóváhagyásához, vagy az **Elutasítva** lehetőséget a kérelem elutasításához. Ha az **Elutasítva** lehetőséget választja, a coach megjelenít egy **Megjegyzések** mezőt az elutasítás indoklásához.
- Kattintson az **OK** gombra.
- Zárja be a webböngészőt.
- Kattintson a **Frissítés**  ikonra a Folyamatpéldányok nézet frissítéséhez. Itt az látható, hogy a "Követelés jóváhagyása/elutasítása" feladat le van zárva és az Általános HR – Új pozíció megnyitása folyamat imént futtatott példányra befejeződött.



Meglévő pozíció betöltése (jóváhagyás nem szükséges)

A második munkafolyamat visszajátszásához tegye a következőket:


- Az Általános HR – Új pozíció megnyitása folyamat új példányának elindításához kattintson a **Futtatás** ikonra a következő képen látható módon. A **Folyamatpéldányok** nézet egy új (aktív) folyamatot jelenít meg.



- Kattintson a bal oldali panelen található aktív példányra az új "Követelés elküldése" feladat a Folyamatpéldányok nézet jobboldali panelén történő megjelenítéséhez.
- Indítsa el a feladatot az Inspector eszközben a **Feladat futtatása** ikonra kattintva a következőképpen látható módon:

Példányszív	Állapot	Összes
Standard Employee Requs...	Tipp	Standard HR Open N...
Standard Employee Requs...	Tipp	Standard HR Open N...

A "Követelés elküldése" feladat egy Munkakövetelés létrehozása coach felületet állít elő egy webböngészőben.

- Töltse ki személyzeti vezetőként a követelési információkat.
- A **Pozíciótypust** állítsa **Meglévő** értékre.
- Kattintson a **Tovább** gombra.
- Személyzeti vezetőként töltse ki a Meglévő munkapozíció betöltése coach felület adatait.
- Kattintson a **Tovább** gombra.
- Személyzeti vezetőként tekintse át a Pozíció részleteinek megerősítése coach felületen található információkat.
- Kattintson az **Elküldés** gombra. Ezzel befejeződnek a személyzeti vezető ezen folyamatpéldánnyal kapcsolatos feladatai.
- Zárja be a webböngészőt.
- Kattintson a **Frissítés**  ikonra a Folyamatpéldányok nézet frissítéséhez. Itt az látható, hogy a Követelés elküldése feladat le van zárva.

Mivel a személyzeti vezető egy meglévő pozíció betöltésére vonatkozó kérelmet küldött, nem szükséges igazgatói jóváhagyás, és az Általános HR – Új pozíció megnyitása folyamat példány befejeződik.

The screenshot shows the IBM Process Designer interface. At the top, there are tabs for 'Tervező', 'Ellenőr', and 'Optimizer'. A search bar contains 'Ellenőr'. A dropdown menu shows 'Minden változat'. On the right, there are icons for 'Függő', 'Process Center', and 'Súgó'. Below the navigation bar, there are two tabs: 'Folyamatpéldányok' (selected) and 'Szolgáltatások a hibakeresésben'. A search field for 'Példányszív:' is empty, and a dropdown for 'Állapot:' is set to 'Összes'. The main area contains a table with the following data:

Példányszív	Ellenőrzés	Folyamat	Állapot	Határidő	Példányszív	Állapot	Tulajdonos	Tárgy	Prioritás	Határidő	Feltelepezési
Standard Employee Requis...	Tipp	Standard HR Open N...	Kész	2012.05.17...	7	Lezárt	admin	Task: Submit requisition	Normal	2012.05.03. 17:53...	10

Ezzel befejeződött a Munkaerő-felvételi példa oktatóanyag. Ha kívánja, ismét lefuttathatja a folyamatot az Inspector nézetben, és végrehajthatja az oktatóanyagban nem részletezett lehetőségeket.

