

Guide de démarrage rapide

Ce guide vous aide à démarrer l'installation et la configuration d'IBM Business Process Manager Advanced.

Version en langue nationale : pour obtenir le Guide de démarrage rapide dans d'autres langues, accédez aux fichiers PDF se trouvant sur le CD de démarrage rapide.

Présentation du produit

IBM® Business Process Manager est une plateforme de gestion de processus métier complète et conviviale qui vous permet de bénéficier d'une plus grande visibilité de la gestion de vos processus métier. Cette plateforme inclut des outils et des environnements d'exécution qui aident les propriétaires de processus et les utilisateurs métier à concevoir, exécuter, surveiller et optimiser les processus, afin d'apporter des améliorations directes à leurs processus métier.

1 Étape 1 : Accédez à vos logiciels et à la documentation



Si vous avez téléchargé votre produit à partir de Passport Advantage, suivez les instructions du document à télécharger : <http://www.ibm.com/support/docview.wss?uid=swg24031879>.

Ce produit comprend les composants suivants :

- Le CD de démarrage rapide
- IBM Business Process Manager Advanced V8.0 – comprenant IBM Installation Manager V1.5.2, IBM WebSphere Application Server V8.0.0.3 et IBM DB2 Express Edition V9.7 FP4 (Microsoft Windows et Linux Intel uniquement)
- Suppléments d'IBM WebSphere Application Server Network Deployment V8.0 – comprenant IBM HTTP Server, IBM DMZ Secure Proxy Server et IBM WebSphere Edge Components
- IBM DB2 Enterprise Server Edition V9.7
- IBM Tivoli Directory Server V6.3
- IBM Rational Application Developer for WebSphere Software V8.0.3

Certains de ces composants sont facultatifs. Pour obtenir la liste complète des composants fournis pour votre plateforme, reportez-vous aux informations sur le produit dans le Centre de documentation d'IBM Business Process Manager à l'adresse <http://pic.dhe.ibm.com/infocenter/dmndhelp/v8r0mx/index.jsp>.

Pour obtenir une documentation complète, notamment les instructions d'installation, voir la bibliothèque d'IBM Business Process Manager à l'adresse <http://www.ibm.com/software/integration/business-process-manager/library/documentation>.

2 Étape 2 : Évaluez votre configuration matérielle et logicielle



Vous pouvez utiliser IBM Business Process Manager dans de nombreuses configurations différentes. Pour plus d'informations, voir la rubrique *Planning for IBM Business Process Manager* dans le Centre de documentation. Examinez la licence du produit pour vous assurer que vous disposez des autorisations nécessaires pour prendre en charge votre topologie et que vous comprenez les restrictions d'utilisation concernant tous les composants logiciels fournis avec le produit.

Pour plus d'informations sur la configuration système requise, voir le site <http://www.ibm.com/support/docview.wss?uid=swg27023005>.

3 Étape 3 : Installation d'IBM Business Process Manager Advanced



Pour créer un serveur Process Center autonome ou un profil Process Server à l'aide de la base de données DB2 Express, procédez comme suit :

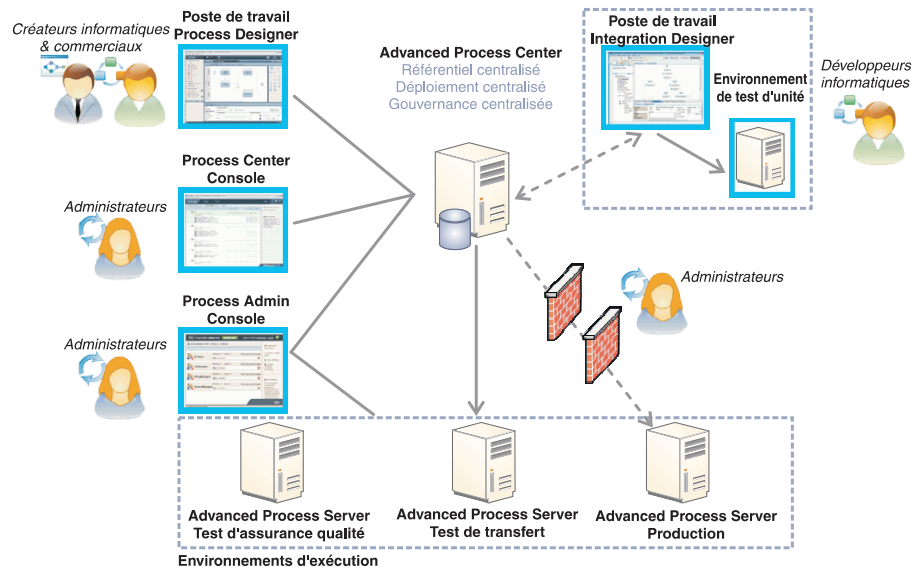
1. Lancez le fichier du panneau de commande à partir de votre support DVD ou de l'emplacement d'extraction de l'image électronique. Dans le panneau de commande, sélectionnez l'option d'**installation à l'aide du programme d'installation standard**.
2. Sélectionnez l'option **Installer Process Center** ou **Installer Process Server**, puis cliquez sur **Suivant**.
3. Vérifiez les informations dans le panneau suivant, notamment l'emplacement d'installation, puis cliquez sur **Suivant**.
4. Optez pour l'installation d'une base de données DB2 Express intégrée. Si DB2 est déjà installé, vous êtes invité à installer le produit en utilisant la base de données existante. Cliquez sur **Suivant**.
5. Lisez le contrat de licence et acceptez-le, puis cliquez sur **Installer le logiciel** pour commencer l'installation. Pendant l'installation du logiciel, vous pouvez visualiser et imprimer des informations concernant l'installation.
6. Une fois l'installation terminée, lancez la console Premiers pas.

Pour les installations complexes, choisissez l'option d'**installation à l'aide du programme d'installation personnalisé** dans le panneau de commande. IBM Installation Manager démarre.

Pour obtenir des informations d'installation plus détaillées, voir *Installation et configuration d'IBM Business Process Manager Advanced* dans le centre de documentation.

L'illustration suivante affiche les composants IBM Business Process Manager Advanced installés sur plusieurs systèmes dans une topologie commune, appelée configuration de déploiement réseau.

Au centre se trouve Advanced Process Center, où se déroulent toutes les activités de développement. Les outils de création, les consoles d'administration et les serveurs Advanced Process Server destinés au test, au transfert et à la production sont connectés à Advanced Process Center.



Pour plus d'informations sur les composants et les interactions des rôles utilisateur, voir le centre de documentation IBM Business Process Manager à l'adresse <http://pic.dhe.ibm.com/infocenter/dmndhelp/v8r0mx/index.jsp>.

Informations complémentaires



Pour accéder à des ressources techniques supplémentaires, reportez-vous aux liens suivants :

- IBM Education Assistant : <http://publib.boulder.ibm.com/infocenter/ieduasst/v1r1m0/>
- Documentation WebSphere Application Server : <http://publib.boulder.ibm.com/infocenter/wasinfo/v8r0/index.jsp>
- Informations de support technique : http://www.ibm.com/support/entry/portal/Overview/Software/WebSphere/IBM_Business_Process_Manager_Advanced

