



Komplex scenáriók tervezése a Lombard csoportnál

IBM Cognos TM1 támogatás a portfólió szintű cashflowtól a vállalatcsoport szintű mérleg és eredménykimutatás tervekig

Mihályi Géza – gazdasági igazgató

2012. május 9.

Tartalom

➤ Lombard csoport bemutatása

➤ TM1 a Lombardnál

➤ Projekt definíció

➤ Architektúra

➤ Adatáramlás

➤ Kérdések

Bemutatkozik a Lombard Lízing Csoport

Alapítás: 1991. december
4 magánszemély

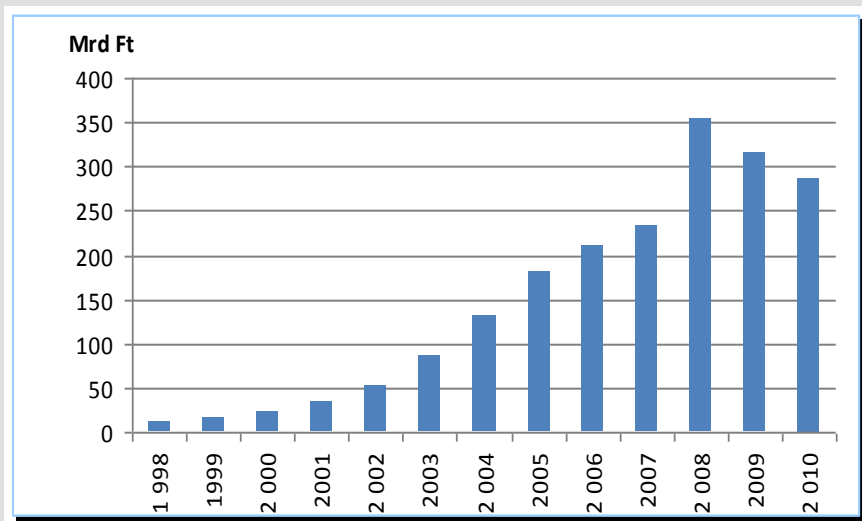
Székhely: Szeged
egyetlen vidéki székhelyű lízingtársaság Magyarországon

1998 óta a VR LEASING AG a cégcsoport közvetlen tulajdonosa és legfontosabb nemzetközi szakmai partnere, Németország legnagyobb gyártó-független lízingtársasága, a német Volksbank és Raiffeisenbank csoport tagja. Stabil háttérüket a DZ Bank biztosítja.

Fő tevékenység: új és használt személygépkocsik
kishaszon-gépjárművek

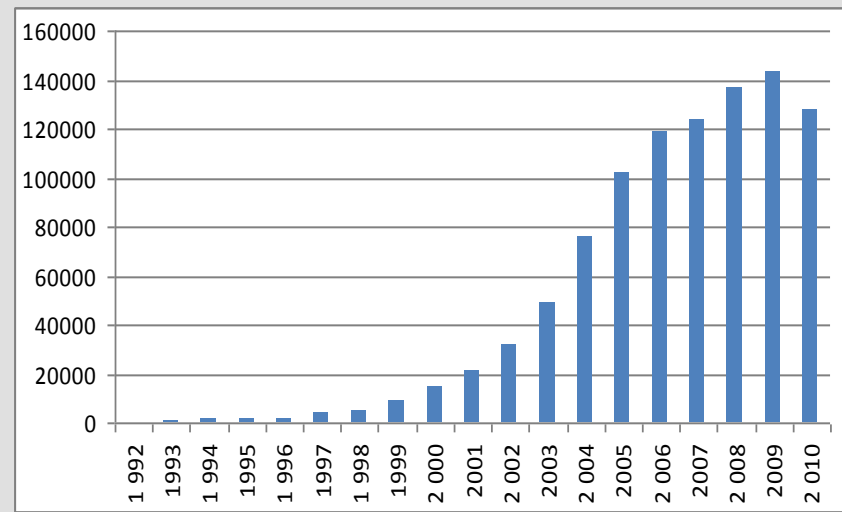
Kereskedő partnerekkel való együttműködésnek, valamint kiterjedt irodahálózatnak köszönhetően (15 iroda és 2 telephely), a hitel és lízing szolgáltatások az ország egész területén elérhetőek.

Mérlegfőösszeg és portfólió darabszám



Mérlegfőösszeg alakulása 1998-2010

Portfólió darabszám 1992-2010



Tartalom

➤ Lombard csoport bemutatása

➤ TM1 a Lombardnál

➤ Projekt definíció

➤ Architektúra

➤ Adatáramlás

➤ Kérdések

TM1 a Lombardnál

- 2005: Exceles üzleti tervezési rendszer leképezése TM1-ben
- 2006: Projekt portfólió menedzsment rendszer támogatása
- 2010: Folyamatköltség számítási rendszer kialakítása
- 2011: Üzleti tervezési rendszer felülvizsgálata
- 2011: Stratégia tervezési scenáriók támogatása

Tartalom

- Lombard csoport bemutatása
- TM1 a Lombardnál
- Projekt definíció
- Architektúra
- Adatáramlás
- Kérdések

Projekt Célja

- Üzleti probléma
 - Válság hatásai a tervezési rendszerre
 - Sok TM1-en kívüli tervezési rész
- Várható előnyök
 - Teljes körű
- Projekt terjedelem
 - Jól meghatározott (pl.: ÉV algoritmus nincs beépítve, ÉV adatok „csak” betöltésre kerülnek)
- Ütemezés
 - 6 hónap átfutási idő

A tervezési modell átalakítása során az alábbi kiemelt témák kerültek azonosításra

- Verziók / változatok készítésének támogatása, szimulációk.
- IFRS és HAS sztenderdek párhuzamos kezelése.
- Különböző mérleg és eredmény struktúrák párhuzamos kezelése.
- Üzletági bontások kezelése, üzletági eredmény-kimutatások készítése.
- Tervezett szerződések cash flow alapú tervezése.
- Meglévő szerződések flow mutatóiból állományok képzése.
- Kintlévőség-kezelési költségek / bevételek részletes tervezése.
- Tervekre ható tényezők számszerűsítése
 - Előtörlesztés és felmondás hatások.
 - Havifix konstrukciók hatásai.
 - Referenciakamat változások hatásai.
 - Árfolyamváltozások hatásai.



Előnyök és kihívások a TM1 kapcsán

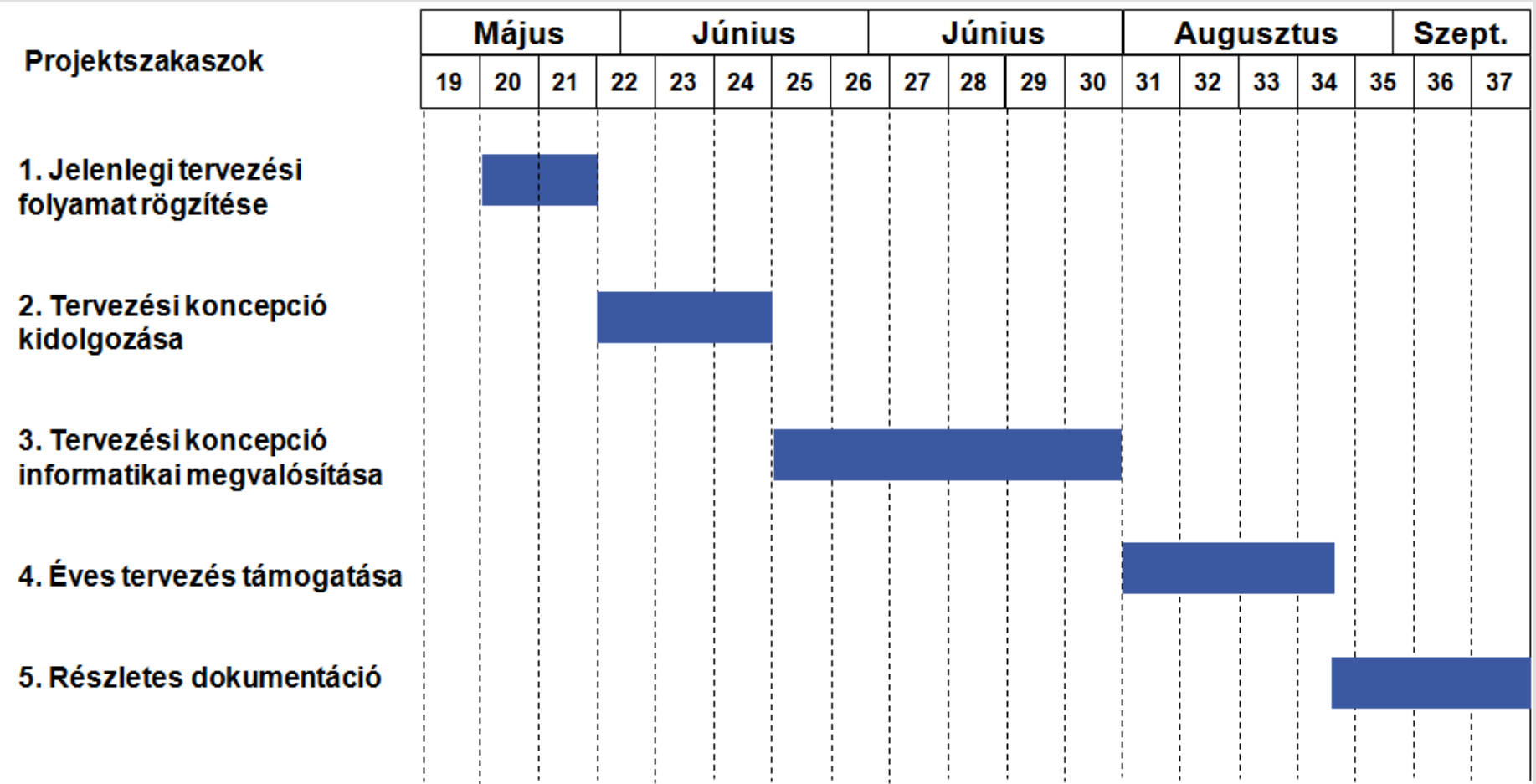
Várt előnyök

- Meglévő infrastruktúrára lehetett építeni
- Gyors modellezést tesz lehetővé
- Rugalmasság az összefüggések leképezésében
- Teljes körű

Kihívások

- Célérték keresés leképezése (Cash flow IRR, havidíj)
- 3 GB korláton belül maradni
- Gyorsan változó piaci /jogszabályi környezethez való alkalmazkodás

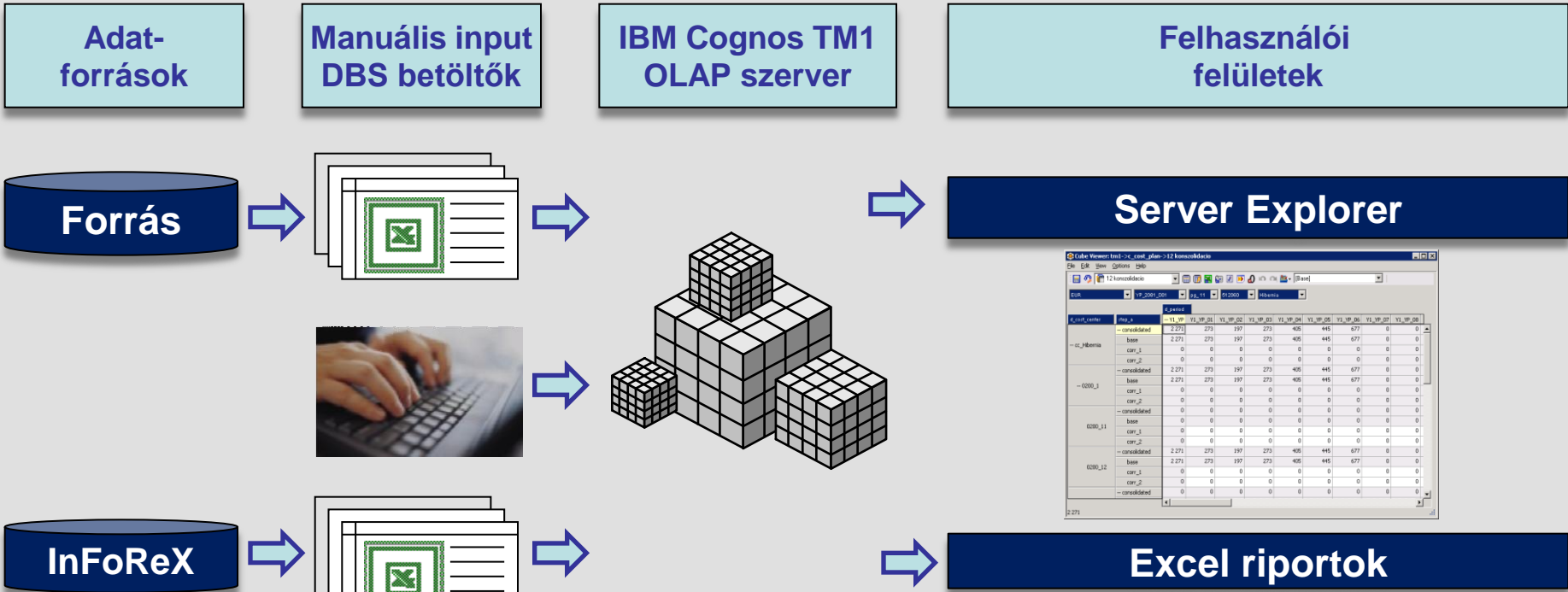
Eredeti ütemterv (2011)



Tartalom

- Lombard csoport bemutatása
- TM1 a Lombardnál
- Projekt definíció
- **Architektúra**
- Adatáramlás
- Kérdések

Architektúra



Screenshot of IBM Cognos TM1 Server Explorer showing a cube structure:

Cube	Measures	Dimensions
0100_11	base, con_1, con_2	0100_11
0100_12	base, con_1, con_2	0100_12

Screenshot of Microsoft Excel showing a financial report for Genetrik Inc.:

	Jan	Feb	Mar
Net Revenue	-14,801,216	-15,260,373	-15,006,061
Cost of goods sold	-7,809,205	-7,883,813	-8,166,451
Operating Expenses	-5,933,263	-5,983,263	-6,022,824
Operating Income	-13,533,263	-13,523,343	-13,255,336

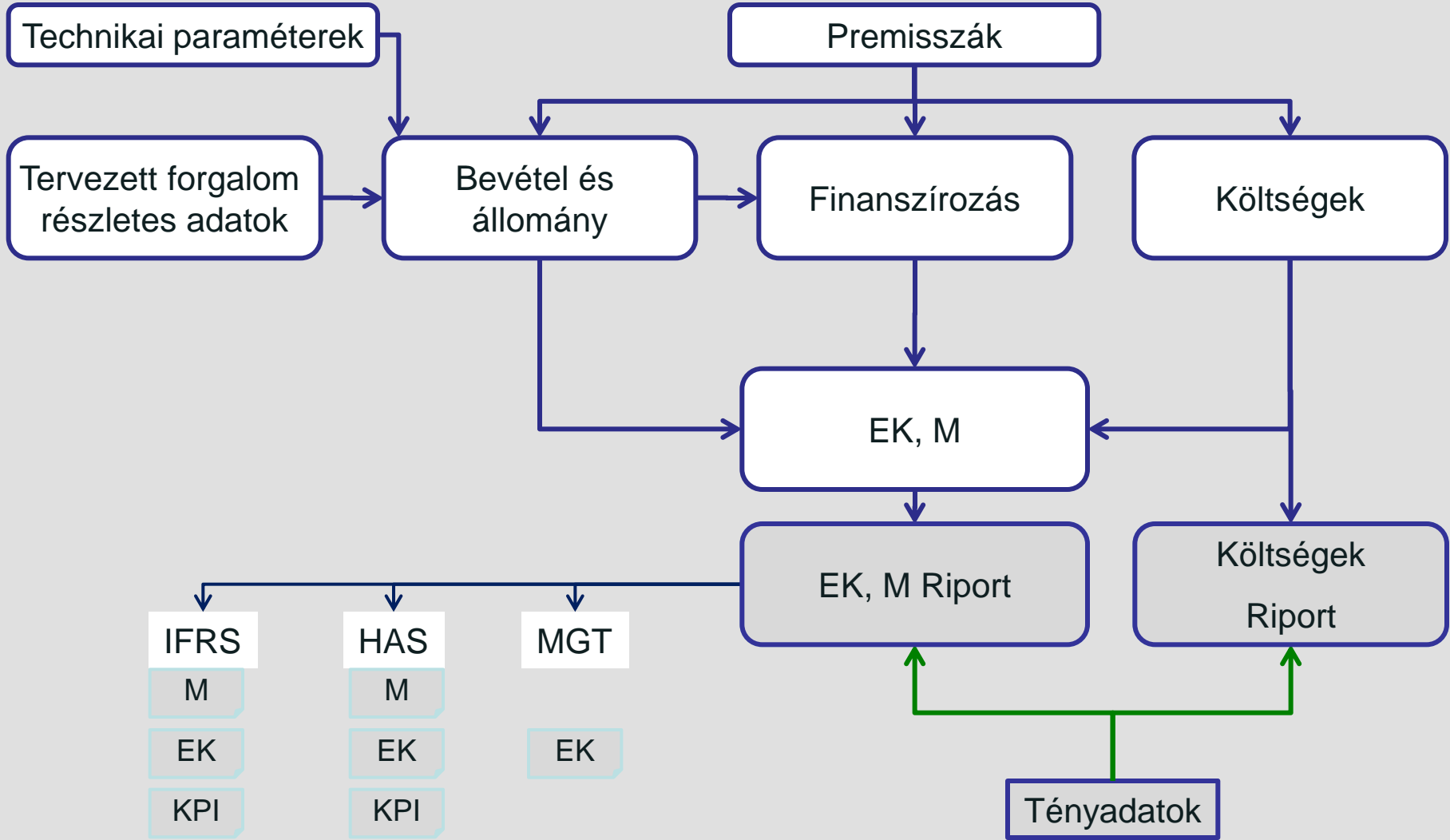
Technikai információk:

- TM1 9.5.2 (2012: 10.1-es átállás)
- 3 konkurens portos rendszer
- ~12 nevesített felhasználó
- 32 bites szervert 3 GB memóriakorláttal

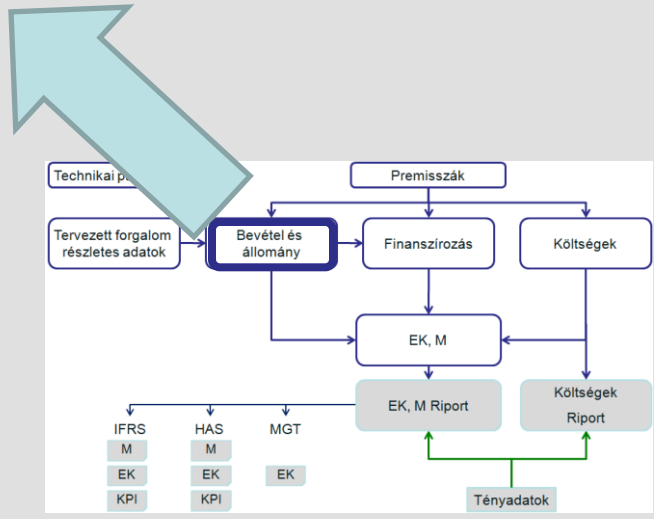
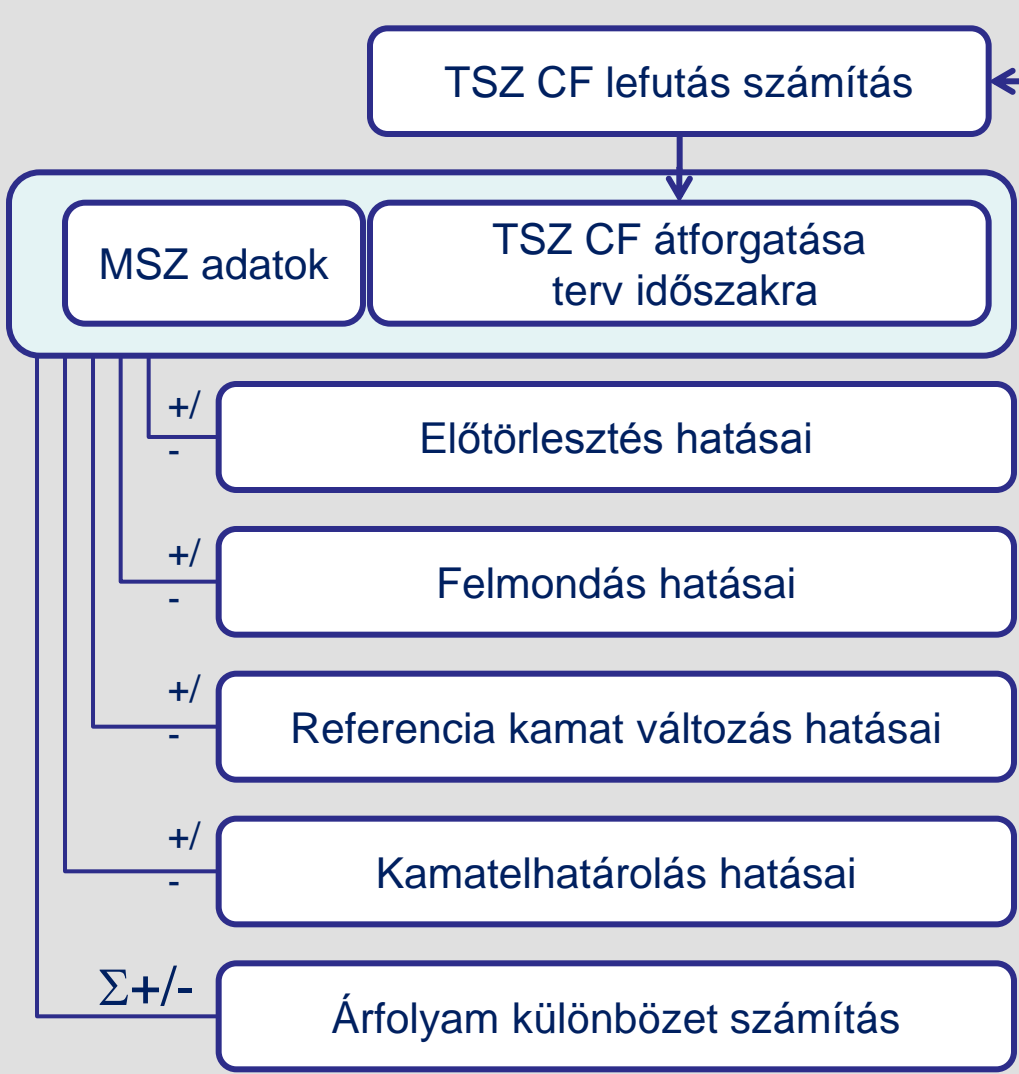
Tartalom

- Lombard csoport bemutatása
- TM1 a Lombardnál
- Projekt definíció
- Architektúra
- Adatáramlás
- Kérdések

Logikai rendszerterv áttekintése



Bevétel és állománytervezési modul



Tartalom

- Lombard csoport bemutatása
- TM1 a Lombardnál
- Projekt definíció
- Architektúra
- Adatáramlás
- Kérdések



Köszönöm a figyelmet!