

Kínáljon lehetőségeket az üzleti felhasználóknak, és tegye elérhetővé az üzleti értéket az IBM Mashup Center segítségével!



ADJON LEHETŐSÉGET
MUNKATÁRSAINAK
ARRA, HOGY GYORSAN
ÉS HATÁROZOTTAN
LÉPHESSENEK FEL,
MIVEL ÍGY HEGYE-
KET IS MEG TUDNAK
MOZGATNI.



HATALMAT A FELHASZNÁLÓNAK

Az üzleti felhasználók mára felkészültebbek, és nagyobb fokú hozzáférhetőséget és rugalmasságot várnak el üzleti alkalmazásaiktól. Többen hozzászoktak már a magas szintű személyre és testre szabási lehetőségekhez, mellyel a hálózaton nap mint nap találkoznak. Hasonló élményt várnak el attól a szervezettől is, amelynél dolgoznak. Ezt az igényt érdemes kielégíteni.

A megfelelő eszközökkel az alkalmazottaknak lehetősége nyílik arra, hogy a szervezetet lényeges stratégiai értékkel egészítsék ki. Akár az ügyfélszolgálatnál, a termékfejlesztésnél, az értékesítésnél vagy a pénzügynél dolgoznak, az alkalmazottak mindig az első vonalban vannak – kommunikálnak a vevőkkel, problémákat oldanak meg, és mindig új, jobb módot találnak a termékek és szolgáltatások nyújtására. Adjon lehetőséget munkatársainak arra, hogy gyorsan és határozottan léphessenek fel, mivel így hegyeket is meg tudnak mozgatni.

A dolgozóknak azonban néha nehézséget is okozhat, hogy tájékozott döntést hozzanak, vagy lehetőségeket ragadjanak meg. Rengeteg időt töltenek azzal, hogy információkat gyűjtsenek az üzleti alkalmazásokból, a hálózatról vagy saját személyes tudástáiraikból. Ráadásul gyakran túl sok az információ, és nehéz meglátni a lényegét a rengeteg lényegtelen adat között. Az alkalmazottakat folyamatosan megbénítja, szétszakítja az üzleti igények pillanatnyi kényszere és a rendelkezésre álló erőforrások átböngészésének időigénye közötti szakadék.

Talán az informatikai osztály segíteni tud, viszont ők is szűk keresztmetszetekkel szembesülnek. Új alkalmazások és meglévő funkcionális frissítése iránti igények tömkelege zúdul rájuk, és a fejlesztőknek azokra a projektekre kell koncentrálniuk, amelyek a legtöbb felhasználót szolgálják ki, illetve a legmagasabb, stratégiaileg legjelentősebb megtérülést hozzák. Az informatikai osztálynak jól meg kell indokolnia mindazoknak a fejlesztési projekteknél a költségvetését, amelyek kisebb célokat tűztek ki, szűkebb felhasználói csoportnak szólnak – ráadásul a költségvetés is apad a nehéz gazdasági helyzetnek köszönhetően. Ennek eredményeként sok hasznos alkalmazás kerülhet parkolóba, a felhasználó pedig kénytelen beérni azzal, ami marad. Ismerősen cseng?

EGY ÚJ MEGKÖZELÍTÉS

Szerencsére van mód arra, hogy a felhasználó megkapja azt az alkalmazási funkcionális, amire éppen szüksége van, és még az informatikusokat sem kell túlterhelni. Ezt hívják IBM Mashup Center megoldásnak, és a Web 2.0 rugalmasságával és teljesítményével ruházza fel a vállalkozásokat. Az IBM Mashup Center lehetővé teszi az üzleti felhasználók számára, hogy a már meglévő erőforrások – vállalati rendszerek és weboldalak, asztali alkalmazások és személyes táblázatok – átalakításával és kombinálásával létrehozassák saját alkalmazásaikat.

Miután az informatikusok feloldották az adatforrásokat, a felhasználók rövid időn belül újra felhasználhatják és újrateherhetik azokat a jobb döntések érdekében, reagálni tudnak a felmerülő igényekre, és új utakat kereshetnek a bevételek fokozására.

Azáltal, hogy lehetővé teszi a felhasználóknak, hogy taktikai alkalmazásokat hozzanak létre sajátos üzleti igényeikhez, az IBM Mashup Center leveszi az informatikusok válláról a terhek egy részét, és lehetővé teszi a fejlesztők számára, hogy az inkább stratégiai vállalati alkalmazásokra koncentrálnak. Ez az eltolódás jelentősen lecsökkenti az eseti, taktikai alkalmazások ciklusidejét – az új funkcionális napokon, és nem hónapokon belül áll a felhasználók rendelkezésére. Hozzásegít ahhoz is, hogy jelentősen lecsökkenjen az alkalmazásfejlesztéssel kapcsolatos költségek nagy része.

MI AZ A MASHUP?

A MASHUP EGY INFORMÁCIÓK VAGY SZOLGÁLTATÁSOK TÖBB MEGLÉVŐ FORRÁSBÓL VALÓ EGYBEGYÜJTÉSÉVEL LÉTREHOZOTT, EGYSZERŰ WEBES ALKALMAZÁS, AMELYNEK CÉLJA AZ, HOGY ÚJ FUNKCIÓKAT ÉS PERSPEKTÍVÁKAT KÍNÁLJON. ÜZLETI KÖRNYEZETBEN A MASHUP TIPIKUSAN VÁLLALATI ÉS WEBES ADATOKAT GYŰJT EGYBE EGY ADOTT IGÉNY KIELÉGÍTÉSE CÉLJÁBÓL. A MASHUP ÖNMAGA VÁLIK ÚJ ADATFORRÁSSÁ VAGY ALKALMAZÁSSÁ, AMELY EGY DINAMIKUS INTERFÉSZEN KERESZTÜL NYÚJT INFORMÁCIÓKAT.



IBM Mashup Center

Fedezze fel és ossza meg!

Alkalmazások

- IBM Lotus Connections
- IBM Lotus Quickr™
- IBM WebSphere Commerce
- IBM Cognos

Webes tartalom

- Weboldalak
- Google minialkalmazások
- Amazon.com



Eszközök és platformok

- Portletek
- IBM Lotus® Domino®
- IBM WebSphere® alkalmazásszerver
- IBM Data Studio

Vállalati információk

- Java™ adatbázis-kapcsolatok (JDBC)
- IBM WebSphere MQ
- WSDL
- IBM Information Server
- Webes szolgáltatások
- IBM IMS™
- IBM vállalati tartalomnedzsmet

Vállalati alkalmazások

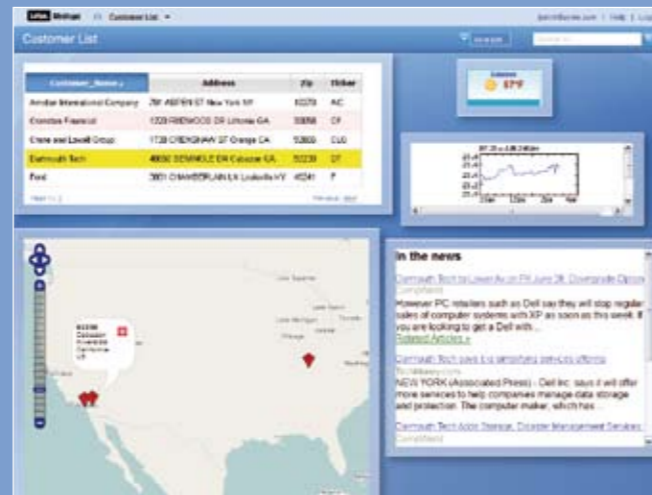
- Vállalati erőforrás-tervezés
- Vállalati tartalomnedzsmet
- Ügyfélkapcsolatok kezelése
- Örökölt alkalmazások

FRISS BETEKINTÉS AZ INFORMÁCIÓK ÚJ MÓDSZEREKKEL VALÓ EGYESÍTÉSÉVEL

Minden alkalmazott perspektívának gyakorlatilag végtelen forrását kínálja – különösen akkor, ha mindennapi tevékenységeikről van szó. Csupán egy rendező, összegző és átalakító eszközre van szükségük a már meglévő adataikhoz.

Az IBM Mashup Center éppen ebben segít. Lehetővé teszi az üzleti felhasználók számára, hogy belső és külső adatforrásokból gyűjtsenek egybe információkat, majd azokat újszerű, hasznos módokon állítsák össze aszerint, ami a rövid távú szükségleteiknek éppen megfelel. Az információk és alkalmazási funkciók gyakorlatilag bármilyen forrásból eredhetnek, beleértve a vállalati rendszereket, osztályszintű alkalmazásokat, asztali szoftvert és a világhálót. Csupán némi háttériródi korrekcióra van szükség ahhoz, hogy a meglévő IT-erőforrások szabadon felhasználhatók váljanak mashup eszközökként. Miután az informatikusok megteremtették az alapokat a grafikus objektumok és források katalógusának kiépítésével, egy-egy felhasználó akár percek alatt is nekifoghat több adathalmaz összeállításának, átalakításának vagy szűrésének.

Ahhoz, hogy megértse, hogy a vállalati mashupok hogyan nyújtanak betekintést a szervezetbe, képzeljen el egy értékesítőt, aki bevételi forrásokat keres egy változékony pénzügyi szolgáltatási környezetben. Létrehoz egy mashupot, amiben egybegyűjti egyrészt a vevőadatait, másrészt a termékadatbázisból, regionális hírforrásokból és tőzsdei árfolyammutatókból (stock ticker) származó anyagokat.



1. ábra Több információforrással bővebb képet kapunk a vevőről.

Ha ezeket az adatokat összekapcsolja, elkezdheti figyelni az arra utaló jeleket, hogy egy vevő esetleg vételre hajlamos – ilyen lehet például egy kedvező negyedéves jelentés, vagy korábbi vásárlási szokások ismerete mellett egy irodabővítés. A mashup folyamatos betekintési forrássá válik, ami segíti az értékesítőt abban, hogy értékesítési erőfeszítéseit összpontosítani tudja, és bevételt tudjon generálni a vállalkozás számára. Ezt a betekintést megoszthatja munkatársaival is, ha az általa létrehozott mashupot egy központi katalógusban közzéteszi.

AGILITÁS FOKOZÁSA AZ „ELÉG JÓ” ALKALMAZÁSOK GYORS BEÁLLÍTÁSÁVAL

Az üzleti környezet pillanatok alatt megváltozhat. A szervezetnek ezért készen kell állnia a lehetőségek megragadására, illetve váratlan akadályok leküzdésére.

Az IBM Mashup Center megoldás segítségével gyorsan és takarékosan tud reagálni, valahányszor egy lehetőség adódik. Az üzleti felhasználók könnyen hozhatnak létre mashupokat azáltal, hogy grafikus objektumokat és anyagokat vonnak be mind az internetről, mind belső forrásokból. Az IBM Mashup Center számos előre csomagolt grafikus objektumot tartalmaz, ami akár azonnal használatra kész. Ezek közé tartoznak olyan grafikus objektumok, amelyek segítségével a felhasználó diagramokat és táblázatokat tud létrehozni, képeket tud megjeleníteni, külső webes tartalmat tud beágyazni, külsőt és hangulatot tud meghatározni, továbbá tartalmat tud szerkeszteni „rich text” formátumban. E grafikus objektumok kiegészítéseként az informatikus fejlesztők könnyen kialakíthatnak egyedi grafikus objektumokat vállalati alkalmazások és egyéb belső erőforrások alapján. A grafikus objektumokat az üzleti felhasználó összekötheti – valós időben a képernyőn. Ráadásul a mashupok könnyen módosíthatók új követelmények kielégítéséhez.

Azáltal, hogy az üzleti felhasználók és informatikusok „elég jó” alkalmazásokat is létrehozhatnak, az IBM Mashup Center elősegíti a fejlesztési életciklust is – hetek és hónapok helyett órákra és napokra –, valamint jelentősen lecsökkenti a fejlesztési költségeket.



2. ábra Az IBM Mashup Center intuitív felületét kínál a grafikus objektumok közötti kapcsolatok vizuális megjelenítéséhez és kezeléséhez.

Gondolja csak meg, hogy az ilyen fokú agilitás hogyan segíthet egy ügyintézőt egy felvásárlási lehetőség felmérésében. Mivel egy-egy fő konkurens is valószínűleg benyújt ajánlatot, először is fel kell mérnie a vállalat pénzügyi helyzetét a megcélzott üzlet, a konkurencia és a szabályozási megszorítások viszonylatában. A vállalati mashupok segítségével órák, esetleg napok alatt tud mindent összegyűjteni azáltal, hogy meglévő grafikus objektumokat és anyagokat kever és párosít – még mielőtt a lehetőség köddé válna.



MI AZ A GRAFIKUS OBJEKTUM (WIDGET)?

A WIDGET (MÁS NEVEIN GADGET, BLOCK VAGY FLAKE) AZ ALKALMAZÁS FUNKCIONÁLITÁSÁNAK VAGY A DINAMIKUS TARTALOMNAK EGY OLYAN RÉSZÉNEK, AMELY KÖNNYEN FELHASZNÁLÓI FELÜLETBE ÁGYAZHATÓ. A MASHUP-KÉPES GRAFIKUS OBJEKTUMOK KÖNNYEN ÖSSZEKÖTHETŐK, ÉS EZÁLTAL ÚJ FUNKCIONÁLITÁS HOZHATÓ LÉTRE.

INNOVÁCIÓ ÖSZTÖNZÉSE MEGOSZTÁS ÉS ÚJRAHASZNOSÍTÁS RÉVÉN

Jó ötletek a szervezeten belül bárhonnán származhatnak spontán módon. Az innovációban az a trükk, hogy ezeket az ötleteket meg kell ragadni, alapként kell használni, és meg kell osztani.

Az IBM Mashup Center úgy lett kialakítva, hogy segítsen egy innovációt ösztönző környezetet kialakítani. Tartalmaz egy katalógust – Web 2.0 stílusú közösségi szolgáltatásokkal –, ahol a felhasználók nem csak megosztani, megismerni és újrahaznosítani tudnak mashupokat, hanem pontozhatják, illetve címkével, megjegyzéssel el is láthatják azokat. E szolgáltatások segítségével hasznos eszközök fedezhetők fel, és így a felhasználóknak nem kell túl messzire menniük, hogy megtalálják, amire szükségük van. Az eszközök és anyagok azonban ritkán érhetőek el pontosan olyan formában, ahogyan a felhasználók igényelnék. Ezért az IBM Mashup Center lehetővé teszi az informatikusok számára az egymástól különálló forrásokból származó információk vegyítését és átalakítását – ezáltal nyújtva az üzleti felhasználóknak azt az összefogott képet, amire az innováció felgyorsításához szükségük van. A fejlesztőknek lehetősége nyílik arra, hogy az adott üzleti követelményeknek megfelelően szűrjék, egyesítsék, vegyítsék, csoportosítsák, rendezzék, megjegyzésekkel lássák el és gyarapítsák az információkat. Ez az átalakítási képesség közvetlenül szerepet játszik a költség-csökkentésében és a ciklusidők lerövidítésében.

Például egy termelési mérnök kikereshet a katalógusból egy magas pontszámú mashupot, egyesítheti egy gyakran használt mashuppal a tervezési előírások nyomán követéséhez, majd ezekhez hozzáadhat egy anyagot



MI AZ AZ ANYAG (FEED)?

AZ ANYAG EGY EGYSZERŰ SZERKEZET, AMELY ADATOKAT TOVÁBBÍT A FORRÁSÁTÓL A KLIENS ALKALMAZÁS FELÉ, MIKÖZBEN A VÉGFELHASZNÁLÓKNAK FOLYAMATOSAN ÉS KIEGYENSÚLYOZOTTAN NYÚJTJA A FRIS-SÍTETT INFORMÁCIÓKAT. AZ IBM MASHUP CENTER SEGÍTSÉGÉVEL AZ ANYAGOK FORRÁSOK SZÉLES SKÁLÁJÁBÓL ÉRKEZHETNEK, BELEÉRTVE A KÖZPONTI VÁLLALATI RENDSZEREKET, A KÜLSŐ WEBOLDALAKAT, A TÁBLÁZATOKAT ÉS EGYÉB SZEMÉLYES ESZKÖZÖKET, A HELYI ADATBÁZISOKAT ÉS AZ ÜZLETÁGI RENDSZEREKET.

a vevőreklamációs adatbázisból. A vállalaton kívülről, például a szállítóktól és más üzleti partnerektől is beépíthet információkat. Ezek a források mind eltérő szabványokat és adatformátumokat alkalmaznak, azonban az IBM Mashup Center lehetővé teszi az informatika számára az információk feloldását és kompatibilis anyagokra való konvertálását anélkül, hogy a mögöttes informatikai rendszereken változtatni kellene. Egy anyag létrehozása után az adott mérnök az informatikusokkal együttműködve normalizálhatja és vonhatja ki az információkat speciális paraméterek, például gyári számok vagy ügyfélszámlák alapján. Ez lehetővé teszi a számára, hogy a kis részleteket is megfontolhassa az átfogó kép mellett. A különálló elemek összpontosított összeépítése révén ez az innovatív megközelítés hozzásegítheti a mérnököt ahhoz, hogy továbbfejlessze az általa tervezett elektronikus eszközöket, s ezáltal megerősítse a vállalat hírnevét a minőség és az értékesítés volumene tekintetében.

ÖSSZEHANGOLÁS AZ ÜZLETTEL

A vállalati mashupok segítségével az üzleti felhasználók és informatikusok együttműködhetnek a meglévő beruházások értékének kiteljesítésén, a fejlesztési költség csökkentésén, továbbá az üzleti igények gyorsabb leereagálásán. Ráadásul az informatikai adminisztrátoroknak nem kell feladnia az alkalmazások biztonsága és irányítása feletti ellenőrzést.

Ennek az az oka, hogy az IBM Mashup Center a kialakítása révén leegyszerűsíti az információk és eszközök elérését az IT-környezetben. Széles körű interoperabilitást támogat a meglévő technológiákkal, beleértve ezeket a biztonsági szolgáltatásokat és felhasználói könyvtárakat. A hozzáférés-ellenőrző listák segítségével az IT-adminisztrátorok hozzáférési jogokat határozhatnak meg egyes felhasználókhoz és csoportokhoz, és ezáltal folyamatosan ellenőrizni tudják, hogy ki mit lásson. Ráadásul az alkalmazások használatát is felügyelni tudják, és erről beszámolót is készíthetnek, miközben a felhasználók hozzáféréstől a grafikus objektumok pontozásáig mindent nyomon tudnak követni.

Az IBM Mashup Center olyan Web 2.0 technológiákat alkalmaz, mint például a Representational State Transfer (reprezentációs státusz átadása – REST) a meglévő IT-eszközök olyan szolgáltatásként való elérhetővé tételéhez, melyeket később újra lehet hasznosítani, illetve át lehet csoportosítani. Bizonyos tekintetben ezek a rugalmas vállalati mashupok egyszerűbb módot kínálnak a felhasználó számára ahhoz, hogy sajátos problémák megoldása érdekében rákapcsolódjon a szolgáltatásközpontú architektúrára (service-oriented architecture – SOA) – melynek segítségével az IT-részlegek megmutathatják a felhasználóknak, mennyire hasznos is lehet az SOA, és beválthatják az SOA-újrahaznosítással kapcsolatos ígéreteket.

Ugyan a vállalati mashupok leveszik az IT-részlegekről az alkalmazásfejlesztési terhek nagy részét, mégis marad némi munka. Ahhoz, hogy a meglévő adatforrásokat megnyitó grafikus objektumokat lehessen létrehozni

a felhasználók számára, a fejlesztőknek latba kell vetni kódolási ismereteiket. A külső forrásokkal való összeköttetés platformtól független, ezáltal a fejlesztők anyagokat építhetnek be és grafikus objektumokat hozhatnak létre olyan források felhasználásával, amelyek gyakorlatilag bármilyen technológiára épülhetnek. Ezenfelül a fejlesztési környezet számos használatra kész csatlakozót kínál az általános adatforrásokhoz, valamint intuitív varázslókat új grafikus objektumok létrehozásához. A közvetlenül hozzá nem férhető források eléréséhez a fejlesztők számára bővíthető beépülő modulok (plug-in) állnak rendelkezésre, melyek leegyszerűsítik az integrációs feladatot.

MIÉRT AZ IBM?

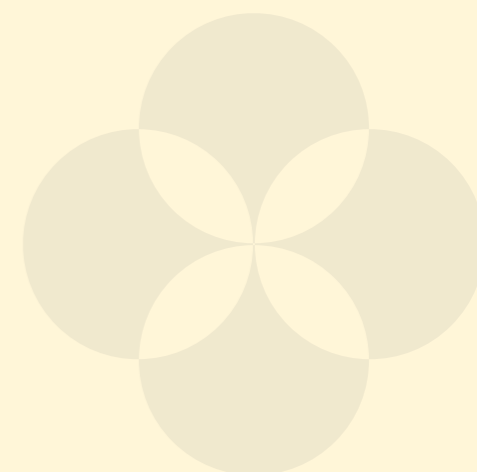
Az IBM Mashup Center az IBM Lotus® Mashups szolgáltatásait és az IBM InfoSphere™ MashupHub kínálatát egyesíti, s ezáltal olyan mindenre kiterjedő megoldást kínál, amely a mashup munkafolyamat minden fázisát – létrehozás, felfedezés, átalakítás, összeállítás és használat – támogatja. A Web 2.0 könnyedségét, intuitívását és rugalmasságát egyesíti egy üzleti használatra kész csomagban, ezért az IBM Mashup Center elősegíti a termelékenység fokozását, az üzleti lehetőségek bővítését, miközben meghagyja az ellenőrzést az IT-eszközök felett.

Az IBM Mashup Center kiváló helyzetben van ahhoz, hogy a vállalatokat hozzásegítse a vállalati mashupok alkalmazásához. Front-end bemutató és adatmanipulációs szolgáltatásokat egyesít magában, miközben a háttériródi rész kommunikál a vállalkozásszerte, vagy akár azon túl található információforrásokkal. Ez a megoldás kiegészíti a már meglévő vállalati alkalmazásokat, és az SOA-környezetre épül, ezáltal megadja a felhasználóknak mindazokat az eszközöket, amelyekre az aktuális üzleti követelményeknek megfelelő alkalmazások létrehozásához szükségük van, továbbá némi terhet is levesz az informatikusok válláról.



MI AZ A REST?

A REPRESENTATIONAL STATE TRANSFER (REPREZENTÁCIÓS STÁTUSZ ÁTADÁSA, AZAZ REST) HÁLÓZATI ÉPÍTKEZÉSI ELVEKNEK EGY GYŰJTEMÉNYE, AMI LEEGYSZERŰSÍTI A SZOLGÁLTATÁSOK MEGHATÁROZÁSÁT ÉS LEHÍVÁSÁT. A KÉT LEGÁLTALÁNOSABB REST FORMÁTUM AZ RSS ÉS AZ ATOM. AZ IBM MASHUP CENTER GRAFIKUS OBJEKTUMOKAT ÉS ANYAGOKAT CSOMAGOL BE REST SZOLGÁLTATÁSKÉNT ANNAK ÉRDEKÉBEN, HOGY KÖZTŰK ALKALMAZNI LEHESSEN A MASHUP MÓDSZERT.





A LOTUS RENDSZERHEZ ÉS AZ INFORMÁCIÓKEZELÉSHEZ BIZTOSÍTOTT IBM SZOFTVERES SZOLGÁLTATÁSOK TÁMOGATÁSÁVAL

Hozza ki a legtöbbet szoftverberuházásaiból magasan képzett, részletes termékre vonatkozó ismeretekkel és helyszíni tapasztalatokkal rendelkező szakembereknek egy világszerte működő hálózata segítségével. Hagyja, hogy a Lotus rendszerhez és az információkezeléshez biztosított IBM szoftveres szolgáltatások mérjék fel, tervezzék meg és indítsák be a szervezet egyedi üzleti és műszaki igényeinek megfelelő szoftvermegoldásokat, és mindezekben kérje IBM Üzleti Partnerek segítségét. Akár nagyobb projektekben, akár rövid távú megbízatásokban igényel segítséget, műszaki konzultációs, képzési és prémiumtámogatási szolgáltatások széles választékából válogathat, melyek segítségével gyorsabban érhet el sikereket az IBM technológiával. További információk:

ibm.com/software/lotus/services ibm.com/software/data/services

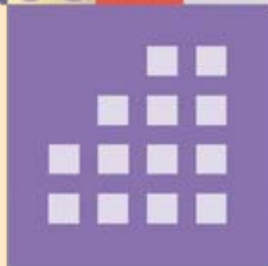
TOVÁBBI INFORMÁCIÓK

Ha többet szeretni megtudni az IBM Mashup Center rendszerről, látogasson el az alábbi címre:

ibm.com/web20/mashups

vagy próbálkozzon itt:

greenhouse.lotus.com/mashups



© Copyright IBM Corporation 2008

Lotus Software
IBM Software Group
One Rogers Street
Cambridge, MA 02142
U.S.A.

Készült az Amerikai Egyesült Államokban
2008. július
Minden jog fenntartva.

Az IBM, az IBM logó és az ibm.com az International Business Machines Corporation védjegye vagy bejegyzett védjegye az Egyesült Államokban és/vagy más országokban. Amennyiben ezeket vagy más IBM által bejegyzett kifejezéseket e tájékoztató kiadásának időpontjában. Előfordulhat, hogy e védjegyek bejegyzett vagy szokásjogon alapuló védjegyek más országokban is. Az IBM védjegyek aktuális listája a világhálón a „Szerzői jogi és védjegyekre vonatkozó információk” részben található az ibm.com/legal/copytrade.shtml weboldalon.

A Java és Java alapú védjegyek és logók a Sun Microsystems, Inc. védjegyei az Egyesült Államokban és/vagy más országokban.

A kiadványban előforduló egyéb cégnevek, termékek vagy szolgáltatások nevei mások védjegyei vagy szolgáltatási védjegyei lehetnek.

A jelen kiadványban szereplő információk kizárólag tájékoztató jellegűek. A szerzők mindent megtettek, hogy meggyőződjenek a kiadványban szereplő információk hiánytalanságáról és pontosságáról, azonban az információkat csak adott állapotukban, bármiféle kimondott vagy kimondatlan garancia nélkül nyújtjuk. Ezenfelül az információk az IBM jelenlegi termékterveire és -stratégiájára épülnek, amelyekkel kapcsolatban az IBM fenntartja az előzetes értesítés nélkül történő változtatás jogát. Az IBM nem felelős semmiféle kárért, amely jelen kiadvány vagy bármely más dokumentáció használatából ered, vagy más módon kapcsolatba hozható vele. A jelen kiadvány tartalmából semmi sem áll itt a céllal és nem jár azzal a következménnyel, hogy bármiféle garanciát vagy felelősségvállalást hozzon létre az IBM (vagy szállítói és licencátadói) részéről, avagy hogy megváltoztassa az IBM szoftvereinek felhasználására vonatkozó licencszerződéseket.

Bár a kiadványban hivatkozhatunk az IBM más termékeire vagy szolgáltatásaira, ez nem jelenti azt, hogy az IBM-nek szándékában áll ezeket az összes országban elérhetővé tenni, ahol az IBM működik.