

IBM WebSphere Portal szoftvercsalád
Formálja saját képére a világot!



WebSphere. software

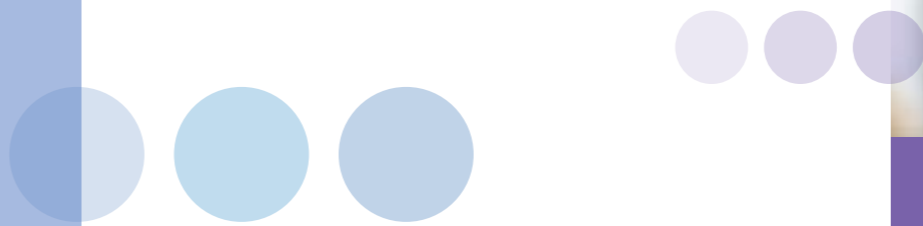
**Gyorsabb, egyszerűbb
és még vonzóbb portálmegoldások:
Formálja saját képére a világot!**





Melyik vállalat nem szeretné dinamikus, új felülettel elkápráztatni ügyfeleit, szállítóit, partnereit és alkalmazottjait? Vagy ki ne szeretné gyorsabban és kevesebb erőfeszítéssel megragadni az új lehetőségeket? És ha mindezt egy egyszerűbb, alacsonyabb költségű és nagyobb teljesítményű rendszer révén valósíthatják meg? Ez már szinte túl szép ahhoz, hogy igaz legyen – pedig az.

Az Önéhez hasonló vállalatoknak nap mint nap ilyen és ehhez hasonló kihívásokkal kell szembenézniük. Egy portál lehetővé teszi, hogy csökkentsék informatikai költségeiket, növeljék az információ értékét, és könnyen testreszabható felületek segítségével hatékonyabbá tegyék az együttműködést. Az IBM legújabb WebSphere® portálcsaládjára pontosan erre épül: nem csak megfelelni akar a felhasználók folyamatosan növekvő igényeinek és üzleti elvárásainak, hanem túl is szárnyalja azokat.



A WebSphere portálcsalád illeszkedik az IBM innovációs és fejlesztési hagyományaihoz: igen rugalmas és megbízható platformot jelent, amelynek segítségével az Ön cége az ügyfelek, szállítók, partnerek és alkalmazottak számára nagy értékű webes megoldásokat hozhat létre. A WebSphere Portal szoftver lehetővé teszi, hogy rugalmas megoldásokkal és az összes tevékenység egyedi megjelenítésével hatékonyabbá tegye vállalata működését. Olyan, szerepkör alapú munkakörnyezetet kínál, amely ötvözi a személyre szabott tartalmat az együttműködési lehetőségekkel. A felhasználók egyetlen, személyre szabott hozzáférési ponton keresztül érhetik el az alkalmazásokat, tartalmakat, üzlet-folyamatokat és más embereket.

A Duke Medicine a jobb együttműködés révén növeli az egészségügyi ellátás színvonalát és a betegek elégedettségét.

Egy lehetőség: A Duke Medicine IT-környezete nagyrészt elszigetelt elemekre esett szét, mivel több szállítótól szereztek be különálló rendszereket. Csak nehezen és nagy költségek árán voltak képesek új szolgáltatásokat indítani, illetve biztosítani, hogy az információk eljussanak a különböző kórházakban és járóbeteg-ellátókban dolgozó ápolókhoz és betegekhez. Ez az egész cégnél sok frusztrációt okozott. Növelni kellett az ellátás színvonalát és megbízhatóbb alapokra kellett helyezni a betegközpontú ellátást – ez nem kis feladat.

Portálapalapú megoldás: A cég egyik fő kezdeményezése az volt, hogy az IBM WebSphere Portlet Factoryra, az IBM Workplace™ Web Content Management™-re és az IBM Tivoli® Identity Managerre épülő, új betegportált indítottak. A HealthView segítségével a betegek a számláktól a laboratóriumi eredményekig rengeteg információhoz hozzáférhetnek. Leegyszerűsíti a kommunikációt az ellátók és a betegek között, így ők is az ellátás aktív résztvevőivé válhatnak. Ez a technológia lehetővé tette, hogy a Duke Medicine tovább növelje meglévő klinikai és működési befektetéseinek értékét és rugalmasabban reagáljon a változó ellátási igényekre – nem is beszélve arról, hogy betegei elégedettebbek lettek.

AZ ÖN VILÁGA –

egymással együttműködő emberek, folyamatok, információk és alkalmazások az ügyfelek, szállítók, partnerek és alkalmazottak számára – az Ön igényei szerint.



Innováció. Használhatóság. Rövidebb piacra kerülési idő.
Alkalmazkodás és rugalmasság. Egyszerűbb kommunikáció
és együttműködés.



Hatékony portálmegoldások

Az IBM WebSphere Portal szoftver egyszerűbbé teszi az Önök munkáját: minden eddiginél alkalmazkodóképesebb, rugalmasabb és hatékonyabb módot kínál, hogy megfeleljenek a napi elvárásoknak. A WebSphere Portal szoftver segítségével egyszerűen létrehozhatják cégük saját portálját. Az IT-részleg könnyen elindíthatja a portált, a felhasználók pedig könnyen elérhetik a munkájukhoz szükséges információkat és embereket.

4 A WebSphere portálcsalád révén az Ön cége intuitív Web 2.0-s felületet használó portált nyújthat az alkalmazottak, partnerek, szállítók és ügyfelek számára, amely támogatja az üzleti folyamatokat, a tartalomkezelést, az együttműködést, az áttekinthető képernyőket és még sok minden mást. A portálok segítségével valódi üzleti eredményeket érhet el a cég minden részében,

a WebSphere Portal szoftver pedig átfogó portálszolgáltatásokat biztosít, hogy a felhasználók egyetlen, személyre szabott hozzáférési ponton keresztül érhessek el az alkalmazásokat, tartalmakat, üzleti folyamatokat és más embereket.

A háttérben működő WebSphere Portal keretrendszer közös szolgáltatásokat (hozzáférés-szabályozás, integráció, adminisztráció, megjelenítés) nyújt a különféle IT-környezetekben. Többről van szó egy vezető portálmegoldásnál: stratégiai befektetés az IBM által szállított bevált, bővíthető, szabványokra épülő platformba, amely képes lépést tartani cégének növekvő on-line igényeivel.

A WebSphere Portal robusztus és rugalmas alapot nyújt

A WebSphere portálcsalád a WebSphere Portal szerverre épül, amely olyan központi portálszolgáltatásokat nyújt, mint a szerepkör alapú hozzáférés az alkalmazásokhoz és tartalmakhoz, keresés, testreszabás és biztonság. Az új portletfejlesztési és Web 2.0-s lehetőségek pedig alkalmazkodóképességük és használhatóságuk révén kivételes felhasználói élményt biztosítanak. A portálszerver integrálható más gyártók együttműködési, biztonsági és keresőrendszereivel, miközben megbízható hozzáférési pontot jelent az információkhoz, alkalmazásokhoz és emberekhez.

Az alábbi ajánlatok konkrét környezetekben kínálnak megoldást:

IBM WebSphere Portal Server: biztosítja az alapvető WebSphere portálszolgáltatásokat; az összes WebSphere portálajánlat sarokköve.

IBM WebSphere Portal Enable: tartalmazza a WebSphere Portal Server összes elemét, valamint jelentős tartalomkezelési és munkafolyamat-szervezési funkciókat, amelyek támogatják a központi üzleti alkalmazásokat és folyamatokat.

IBM WebSphere Portal Extend: mindazt tudja, amit a WebSphere Portal Enable, valamint robusztusabb együttműködési és elektronikus adatbeviteli funkciókat nyújt.

IBM WebSphere Portal Express: átfogó, azonnal használható portál dokumentumkezeléssel és együttműködést segítő funkciókkal, elsősorban kis- és középvállalkozások, illetve nagyobb szervezetek osztályai számára.

IBM WebSphere Portal Enable a z/OS-hez: ötvözi a vezető WebSphere vállalati portálszoftver előnyeit az IBM z/OS® platform hírhedt megbízhatóságával.

Csak az IBM WebSphere portáltechnológiája képes arra, hogy a vállalatok, végfelhasználók, alkalmazások és fejlesztők számára olyan közös alapot biztosítson, amely skálázható, rugalmas, könnyen használható és bevezethető, valamint a felhasználói igényekhez illeszthető.

A WebSphere Portal és a Web 2.0 alapjaiban megváltoztathatja cégének működését.



Az IBM munkafolyamat-gyorsítói könnyen illeszthetők a WebSphere Portal szoftverhez, és olyan fontos szolgáltatásokat nyújtanak, mint az azonnali üzenetküldés, hálózatépítő szolgáltatások, csoportos együttműködési csathelyek, elektronikus űrlapok, speciális keresés, elektronikus tanulás, önkiszolgáló HR-funkciók és más előre csomagolt lehetőségek, amelyek gyors hozzáadott értéket jelentenek.



Válasszon gyors megoldásokkal a dinamikus üzleti igényekre!

Az IBM® WebSphere portálcsaládra épülő, előre csomagolt és rugalmas munkafolyamat-gyorsítói könnyen kapcsolódnak cégének meglévő környezetéhez, hogy reagálhassanak a konkrét üzleti kihívásokra, kiterjesszék meglévő beruházásait és leegyszerűsítsék a portálokat. Ezenfelül a konkrét üzleti igények megoldásával lerövidítik a megvalósításhoz szükséges időt és a lehető leghamarabb hoznak létre értéket.

IBM® Dashboard Accelerator. Dinamikus áttekintő képernyők (dashboardok) és teljesítménymérők segítségével összekapcsolja a stratégiai célkitűzéseket a teljesítményre vonatkozó, valós idejű adatokkal. Integrálható az elterjedt Business Intelligence (BI) rendszerekkel, valamint lehetővé teszi, hogy az áttekintő képernyőket több platformra is kiterjesszék, mint például az IBM Lotus Notes®, az IBM Lotus® Quickr™ és az IBM Lotus Sametime®, méghozzá külön fejlesztés nélkül. Így az áttekintéseket kevesebb erőfeszítéssel több felhasználóhoz juttathatják el, tovább növelve a megoldás értékét.

IBM® Business Process Accelerator. Az összetett üzleti alkalmazások részét képező elektronikus adatbeviteli űrlapok segítségével felgyorsítja az üzleti folyamatok megvalósítását. A személyre szabott űrlapok a WebSphere Portal szoftveren belül jelennek meg. Annak érdekében, hogy a lehető legtöbb üzleti folyamat menedzselését támogassa, ez a csomag integrálható az IBM WebSphere Process Serverrel és az IBM FileNet® P8 Business Process Manager szoftverrel.

IBM® Content Accelerator. Lehetővé teszi robusztus és nagy értéket jelentő intranetes és extranetes webhelyek létrehozását és menedzselését, valamint a tartalom testreszabását intuitív webes eszközök segítségével. Új fejlesztést jelentenek az egyszerűsített szerzői sablonok, amelyek segítségével még többféle tartalom (pl. blogok) hozható létre rövid idő alatt, illetve a gazdagabb szerkesztőfelület. Mindezek révén a felhasználók friss és pontos információkat tehetnek közzé.

IBM® Collaboration Accelerator. Elősegíti a csapatok együttműködését és növeli munkájuk hatékonyságát az olyan dinamikus csoportos munkakörnyezetek révén, mint az azonnali üzenetküldés, valós idejű webes konferenciák, hozzáférés az emberek profiljához és könyvtáraihoz, társasági könyvjelzők és közösségi eszközök. A felhasználói élményt tovább növelik az új fejlesztések, például a tartalommegosztás és a szorosabb integráció az ajánlat részét képező IBM Lotus Quickr és IBM Lotus Connections megoldásokkal.

IBM® Self-service Accelerator. Közvetlen hozzáférést biztosít a személyre szabott „önkiszolgáló” információkhoz és tranzakciókhoz.

IBM® Learning Accelerator. Menedzselje hatékonyan és olcsón képzési programjait és tevékenységeit! A megoldás személyre szabott on-line tanulási környezetet biztosít, amelyben a felhasználók napi munkájuk során akkor férhetnek hozzá az információkhoz, amikor épp szükségük van rá.

IBM® Enterprise Suite Accelerator. Ez a megoldás integrálja a tartalomkezeléssel, együttműködéssel, áttekintő képernyőkkel, űrlapokkal és felhasználótámogatással kapcsolatos funkciókat; a cég számos portál-projektjét támogathatja ezen a módon. A megoldást most továbbfejlesztett tartalomkezelő és együttműködési funkciókkal és még több integrált lehetőséggel kínáljuk.

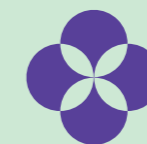
INTERAKTÍV: Szármalyalja túl a felhasználók várakozásait a gazdag és dinamikus felülettel!

ALKALMAZKODÓKÉPES: Ragadja meg gyorsan és könnyen a kínáló üzleti lehetőségeket!

ILLESZTHETŐ: Csökkentse költségeit és egyszerűsítse rendszereit a jobb teljesítménykezelés révén!

It's YOUR WORLD.

Work it YOUR WAY.





A Lamborghini magasabb fokozatba kapcsol a viszonteladók önkiszolgáló rendszerével.

Egy lehetőség: Ez a klasszikus autógyártó éveken keresztül hagyományos kommunikációs csatornákon, azaz telefonon, postán és e-mailben tartotta a kapcsolatot viszonteladóival. Ez azonban rengeteg papírmunkával járt, és az eltérő időzónák miatt rendkívül megnehezítette a cég globális működését.

Portálapalú megoldás: Amikor felismerték, hogy ezeket a problémákat jórészt kiküszöbölhetik, ha böngészőn keresztül biztosítanak hozzáférést központi rendszereikhez, a Lamborghini bevezetett egy IBM Lotus és WebSphere technológiára alapuló webes portált, és a vállalati intranetet is bevonta a megoldásba. A viszonteladók most egyszerű webes felületen keresztül rendelhetnek autót és alkatrészeket, illetve együttműködve kereskedhetnek a klasszikus modellek pótalkatrészeivel, s mindeközben nem kell számon tartaniuk, hogy épp hány óra van a világ másik részén.

Szárnyalja túl a felhasználók várakozásait a gazdag és dinamikus felülettel!

A weben felnőtt felhasználókat manapság egyáltalán nem könnyű lenyűgözni, akár ügyfelekről, akár szállítókról, partnerekről vagy alkalmazottakról van szó. Az irodában, utazásaik során és otthon is gazdag és izgalmas felületet várnak el a webes alkalmazásoktól. Egyszerűen így képesek a leghatékonyabban dolgozni. Hogyan nyújtunk hát kiemelkedő felhasználói felületet?

A WebSphere Portal szoftver fejlett funkciói pontosan ilyen felhasználói élményt biztosítanak. Lehetővé teszik például a következőket:

A felhasználói interakció felgyorsítása. A Web 2.0-s funkciók lerövidítik az oldalak frissítéséhez szükséges időt és gyorsabb feloldozást biztosítanak, így az alkalmazások hamarabb reagálnak és kisebb sávszélességet igényelnek.

Egyszerűség. A Live Text szemantikai címkérendszer segítségével a felhasználók közvetlenül és gyorsan további információkhoz juthatnak az adott kontextusról. Ehhez egyetlen kattintásra van szükség, és nem kell elhagyni az oldalt, amelyen épp dolgoznak. Nincs szükség programozásra: a felhasználók egyszerűen felcímkézik a szöveget, ami nem igényel HTML-ismereteket.

Használja ki az új üzleti lehetőségeket meglévő rendszerei újrahasznosításával – gyorsabban és egyszerűbben, mint valaha

A gyorsan változó üzleti igények gyakran páratlan lehetőségeket teremtenek. De vajon felkészült-e az Ön vállalata, hogy kihasználja a felbukkanó lehetőségeket? Ahhoz, hogy az Önéhez hasonló cégek gyorsan reagálhassanak, lehetővé kell tenniük, hogy az üzleti egységek és az üzletágakban dolgozó felhasználók gyorsan megvalósíthassák és módosíthassák webes megjelenésüket.

Ezt nem kezdhetik a nulláról: újra kell hasznosítaniuk meglévő webes erőforrásaikat és informatikai befektetéseiket.

A létező eszközök webes alkalmazásokban történő újrafelhasználásával az IBM segíti a vállalatokat, hogy hozzáadott értéket teremtsenek és befektetéseik még nagyobb mértékben megtérüljenek.

Hozzon létre percek alatt új weblapot! A Site Wizard funkció egyetlen portletben ötvöz számos karbantartási tevékenységet, így Ön új, teljesen működőképes portálokat hozhat létre.

Tegye egyedivé a felhasználói élményt! A továbbfejlesztett Theme Customizer funkció révén az emberek új felhasználói élményt teremthetnek a portál megjelenésének testreszabásával. A logóktól és hirdetésektől kezdve a betűtípusokig és navigációig kódolás és az informatikusok részvétele nélkül minden megváltoztatható.

Hozzon létre gyorsan új funkciókat! Az IBM új vizuális szerkesztője, a WebSphere Portlet Factory 6.1 lehetővé teszi, hogy bármilyen portletet (akár olyanokat is, amelyek meglévő IT-erőforrásokhoz férnek hozzá) már a tervezés során megjelenítsenek. Ez jelentősen felgyorsítja a portletek fejlesztését.

Kapcsolódjon egyszerűen a meglévő rendszerekhez! A Web Application Integrator segítségével könnyedén integrálhatnak létező webes alkalmazásokat közvetlenül egy portálba. Így a webes alkalmazások egy dinamikus, portálapalú alkalmazásban egyesíthetők, megőrizve, sőt növelve a meglévő informatikai befektetések értékét.





© Copyright IBM Corporation 2008

IBM Corporation Software Group Route 100 Somers, NY 10589 U.S.A.

Készült az Amerikai Egyesült Államokban

06-08

Minden jog fenntartva.

A FileNet, az IBM, az IBM logó, a Lotus, a Lotus Notes, Notes, Quickr, Sametime, Tivoli, WebSphere, Workplace, Workplace Web Content Management és a z/OS az International Business Machines Corporation védjegye vagy bejegyzett védjegye az Egyesült Államokban és/vagy más országokban.

A Java és Java alapú védjegyek a Sun Microsystems, Inc. védjegyei az Egyesült Államokban és/vagy más országokban.

A kiadványban előforduló egyéb cégnevek, terméknevek vagy szolgáltatások nevei mások védjegyei vagy szolgáltatási védjegyei lehetnek.

A jelen kiadványban szereplő információk kizárólag tájékoztató jellegűek. A szerzők mindent megtettek, hogy meggyőződjenek a kiadványban szereplő információk hiánytalanságáról és pontosságáról, azonban az információkat csak adott állapotukban, bármiféle kimondott vagy kimondatlan garancia nélkül nyújtjuk. Ezenfelül az információk az IBM jelenlegi termékterveire és -stratégiájára épülnek, amelyekkel kapcsolatban az IBM fenntartja az előzetes értesítés nélkül történő változtatás jogát. Az IBM nem felelős semmiféle kárért, amely jelen kiadvány vagy bármely más dokumentáció használatából ered, vagy más módon kapcsolatba hozható vele. A jelen kiadvány tartalmából semmi sem áll itt azzal a céllal és nem jár azzal a következménnyel, hogy bármiféle garanciát vagy felelősségvállalást hozzon létre az IBM (vagy szállítói és licencátadói) részéről, avagy hogy megváltoztassa az IBM szoftvereinek felhasználására vonatkozó licencszerződéseket.

További információk

Ha többet kíván megtudni az IBM WebSphere Portal szoftvertermékeiről és megoldásairól, vagy kíváncsi rá, hogyan segítheti cégét az IBM az üzleti igényeknek megfelelő portálstratégia kidolgozásában, keresse meg az IBM helyi képviselőjét vagy üzleti partnerét, vagy látogasson el az alábbi weblapra:

ibm.com/websphere/portal