

IBM Tivoli Provisioning Manager Express for Software Distribution et IBM Tivoli Provisioning Manager Express for Inventory

Points forts

- Offrent un suivi efficace des ressources matérielles et logicielles de l'entreprise via de robustes fonctions d'inventaire
- Automatisent les procédures de distribution de logiciels et de mises à jour telles que les correctifs
- Contribuent à limiter les coûts de formation via des procédures d'installation et d'utilisation conviviales
- Contribuent à réduire le budget, le nombre d'heures de main d'œuvre et les ressources informatiques nécessaires à la gestion du parc existant et à la distribution des logiciels dans l'entreprise

Une alternative efficace et économique à l'exécution d'opérations manuelles, répétitives et coûteuses

Il est essentiel pour vous de connaître avec précision les ressources matérielles et logicielles dont dispose votre entreprise, ainsi que leur nombre et l'endroit où elles résident. Ces informations peuvent en effet vous aider à :

- Optimiser vos ressources et vos investissements informatiques afin de faire face aux besoins de votre entreprise ;
- Gérer les licences et les investissements informatiques de façon à réduire les coûts ;
- Résoudre rapidement les problèmes potentiels ;
- Garantir l'efficacité de vos procédures de sécurité et de mise en conformité ;
- Délivrer à vos utilisateurs finals le niveau de formation dont ils ont besoin pour renforcer leur productivité.

Cependant, les opérations répétitives qui consistent à collecter des données d'inventaire et à diffuser les logiciels et mises à jour adéquats sur l'ensemble des PC Microsoft® Windows® de l'entreprise sont généralement exécutées manuellement par une ou plusieurs

personnes. Or, ces procédures s'avèrent particulièrement coûteuses en main d'œuvre car elles mobilisent de précieuses ressources qui pourraient être affectées à des tâches à plus forte valeur ajoutée.

En outre, les PC sont généralement disséminés dans l'ensemble de l'entreprise, par exemple entre les différents bureaux régionaux ou les employés itinérants. Par conséquent, le fait de devoir dépêcher sur place les techniciens compétents et les machines requises pour mener à bien des opérations d'inventaire et de mise à jour s'avère non seulement coûteux, mais nuit aussi à la productivité du personnel informatique et des utilisateurs finals.

Afin d'aider votre PME à automatiser efficacement ses procédures d'inventaire et de distribution de logiciels, IBM a développé une solution puissante et économique, appelée IBM Tivoli® Provisioning Manager Express. Facile à installer, à utiliser et à gérer, ce logiciel est conçu pour vous aider à optimiser la productivité de vos employés et à réduire vos coûts.

Removed column OWNER from query

Actions

- Software Summary by Selected OS
- Software Summary for selected assets
- Asset Info by Selected Operating System(s)
- Software by Selected Operating System with Totals
- Filescan for selected asset (s)

PC Hardware Summary

All <input type="checkbox"/>	Hwkey	Manufacturer	Model	Serial_No
<input checked="" type="checkbox"/>	1	IBM	2366DG3	993H7KV
<input type="checkbox"/>	2	IBM	2722CDG	998D279
<input checked="" type="checkbox"/>	3	Compaq	Deskpro EN Series SFF	8913CBP41682
<input type="checkbox"/>	4	IBM	23734WG	L329P67
<input checked="" type="checkbox"/>	5	HP	ProLiant DL360 G3	7J36KYD1T02P

PC Hardware Summary Pg: 1,2,3,4,5 Next

_Csd	Os_Version	Os_Build	Proc_Version	Proc_Speed	Drive_Letter	Hdd_Capacity
Pack 1	5.1	2600	Pentium(R) 4	1800	C	38154 MB
Pack 2	5.1	2600	Intel(R) Pentium(R) M processor	1400	C	35134 MB
Pack 6	4.0	1381		400	C	19069 MB

• Mark scan fresh

Exemple de rapport standard généré par Tivoli Provisioning Manager Express for Inventory.
 La barre de défilement horizontal apparaît lorsque le rapport est plus large que la fenêtre du navigateur.
 Les éléments du rapport qui sont masqués (et accessibles à l'aide de la barre de défilement horizontal) s'affichent dans la partie inférieure de l'écran.

IBM Tivoli Provisioning Manager Express for Inventory est une solution économique qui permet de déployer de robustes fonctions d'inventaire. IBM Tivoli Provisioning Manager Express for Software Distribution associe pour sa part, dans un même package, des fonctions d'inventaire et de puissants outils permettant d'automatiser la mise à jour des configurations PC et la distribution des logiciels dans l'ensemble de l'organisation et constitue ainsi une solution intégrée, parfaitement adaptée aux besoins de votre entreprise.

De puissantes fonctions d'inventaire et de reporting

Si vous recherchez une solution d'inventaire de bout en bout, Tivoli Provisioning Manager Express for Inventory (appelé précédemment IBM System Information Center) est le produit qu'il vous faut. Il vous permet de gérer la complexité croissante de votre infrastructure informatique tout en maintenant la productivité des utilisateurs finals — avec un impact minimal sur les performances système.

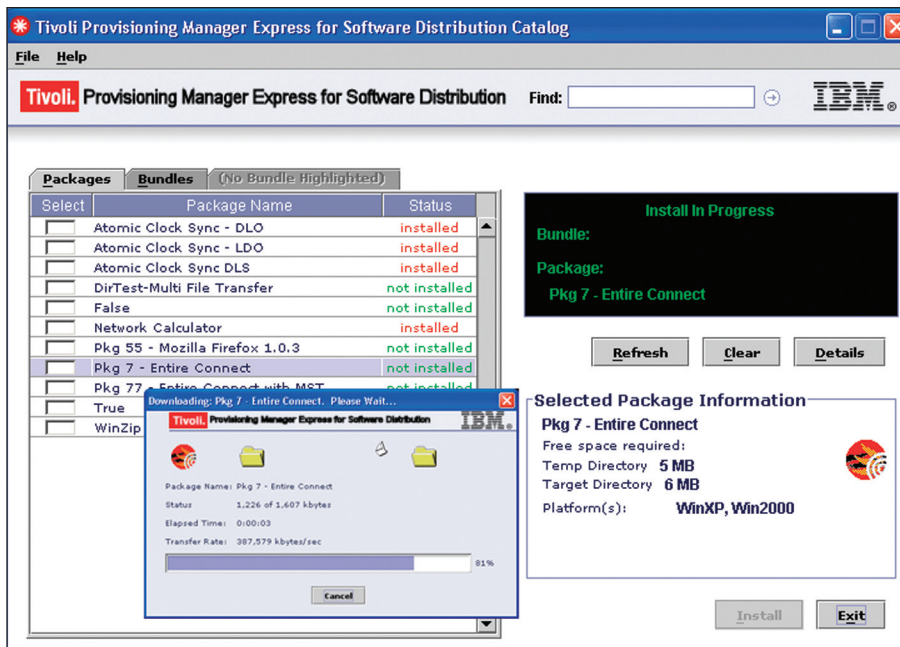
Tivoli Provisioning Manager Express for Inventory prend en charge l'identification, l'inventaire et le reporting des ressources matérielles et logicielles (correctifs inclus) — et de leurs propriétaires — y compris lorsque celles-ci sont géographiquement dispersées. Par défaut, le logiciel

collecte un jeu standard d'informations correspondant aux données les plus fréquemment demandées. Mais vous pouvez personnaliser le type de données que vous souhaitez collecter via une interface d'administration conviviale. En associant les données qui sont extraites automatiquement par l'agent électronique aux informations saisies par l'utilisateur, telles que l'emplacement physique de la machine et le département dont dépend son propriétaire, vous pouvez identifier et résoudre les problèmes les plus courants.

Les rapports demandés peuvent être générés suivant un planning prédéfini et être envoyés par e-mail aux destinataires spécifiés.

Ces données d'inventaire peuvent vous aider à :

- identifier rapidement les machines qui requièrent un correctif de sécurité, ainsi que la configuration matérielle et logicielle requise pour optimiser le processus de distribution ;
- aligner précisément les processus d'affectation de licences et d'approvisionnement matériel sur les besoins réels de l'entreprise, afin d'éliminer à la fois les dépenses superflues liées à l'acquisition d'un nombre excessif de licences et le handicap potentiel qui peut résulter de la sous-estimation du nombre de licences requises ;
- optimiser la gestion des licences en comparant les fichiers exécutables à une liste de logiciels sous licence fournie par Tivoli et actualisable par l'utilisateur ;
- simplifier les procédures de support et de dépannage sur les postes de travail via des outils conviviaux qui permettent de comparer les configurations courantes à des modèles historisés.



Tivoli Provisioning Manager Express for Software Distribution permet à l'utilisateur final de télécharger aisément des applications via une interface Web sécurisée.

Gestion de la distribution des logiciels et des mises à jour dans l'ensemble de l'entreprise

Tivoli Provisioning Manager Express for Software Distribution (appelé précédemment IBM Software Delivery Center) associe les fonctions d'inventaire décrites ci-dessus à de puissants outils de déploiement. Il permet aux informaticiens de créer et de distribuer des logiciels prêts à l'emploi depuis leurs propres machines. Les utilisateurs finals peuvent procéder à l'installation quand bon leur semble, via une interface conviviale reposant sur un applet Web ou Java™.

Tivoli Provisioning Manager Express for Software Distribution offre des fonctionnalités très souples de type « push » et « pull ». Lorsque la diffusion d'une nouvelle application ou d'un

nouveau correctif s'avère particulièrement urgente ou que les destinataires ne sont pas à leur bureau, le personnel informatique peut procéder à la télédistribution de ce programme sur chacun des postes de travail concernés, sans nécessiter pour cela la moindre intervention de l'utilisateur. Il suffit de créer une liste de diffusion ou de sélectionner un groupe d'utilisateurs prédéfini, de choisir un programme et d'appuyer sur la touche Entrée.

Une autre méthode consiste à générer un catalogue Web à partir duquel l'utilisateur final pourra sélectionner et télécharger des applications prêtes à l'emploi. Lorsque la largeur de bande disponible ne permet pas de télécharger des logiciels, le personnel informatique peut créer à la place des CD d'installation suivant le même principe.

Depuis la console d'administration, l'administrateur peut générer des applications prêtes à l'emploi et planifier le processus de déploiement de façon extrêmement souple. Il peut spécifier notamment :

- si l'utilisateur peut différer l'installation et, si oui, jusqu'à quelle date, ce qui contribue à optimiser la productivité, à promouvoir la mise en conformité et à préserver la sécurité ;
- la durée maximale de la procédure d'installation avant expiration du délai de déploiement imparti, afin d'éviter de gaspiller la largeur de bande disponible et de perdre du temps à mettre à jour un PC qui ne répond pas ou qui dispose d'une mauvaise connexion réseau ;
- si l'installation doit être effectuée via HTTP, via une unité logique ou sur un poste verrouillé ;
- si un ordre d'achat est nécessaire ;
- les autres étapes requises, telles que l'exécution de scripts d'installation, ou encore les instructions pré- ou post-installation qui doivent être transmises aux utilisateurs afin de garantir le succès de l'opération.

La distribution automatisée des logiciels contribue à :

- donner accès aux dernières versions et mises à jour logicielles afin de garantir la mise à niveau régulière et la disponibilité permanente des PC utilisateurs ;
- harmoniser les différentes versions de logiciel coexistant au sein de l'entreprise, afin de réduire le nombre de configurations à gérer et ainsi les problèmes potentiels pouvant résulter des configurations « hors norme » ;
- réduire les ressources et les heures de main d'oeuvre nécessaires à la distribution de nouvelles versions logicielles et de nouveaux correctifs.

Simplification des procédures d'administration via l'intégration de fonctions d'inventaire et d'outils de déploiement

Dans la mesure où il intègre de façon transparente des fonctions d'inventaire et de puissants outils de déploiement, le logiciel Tivoli Provisioning Manager Express for Software Distribution offre des potentialités bien plus étendues que les solutions non intégrées :

- *Simplification du processus de distribution via l'utilisation d'informations système extrêmement précises.* Au lieu de créer des listes de diffusion manuellement, votre personnel informatique peut utiliser les données d'inventaire pour générer des listes dynamiques. L'administrateur peut par exemple configurer le logiciel pour qu'il distribue un correctif spécifique sur toutes les machines équipées de Microsoft Office - s'affranchissant ainsi de la lourde tâche qu'implique l'identification manuelle de chaque machine cible. Il peut ainsi télécharger des mises à jour spécifiques uniquement sur les machines qui en ont besoin, au moment précis où elles en ont besoin.
- *Mise à jour automatique des données d'inventaire.* Tivoli Provisioning Manager Express for Software Distribution remet à jour les informations concernant l'état des ressources logicielles après chaque opération de déploiement, ce qui permet à votre entreprise d'accéder à tout moment à des données d'inventaire précises et actualisées.
- *Possibilité pour les utilisateurs finals de gérer eux-mêmes leurs données d'inventaire via une interface conviviale.* Vous pouvez, si vous le souhaitez, permettre aux utilisateurs finals d'inventorier et de gérer leur propre parc informatique, ce qui contribue à réduire le nombre de ressources dédiées à cette tâche.

Un jeu complet et modulaire de fonctions de reporting

Les produits Tivoli Provisioning Manager Express offrent tous deux des fonctions de reporting avancées, basées sur le Web, qui ne se limitent pas à la simple consignation de données concernant les ressources et les utilisateurs. Certains rapports vous permettent par exemple de visualiser le taux de réussite du processus de déploiement. De plus, l'analyseur de fichiers journaux aide le personnel informatique à détecter les failles de sécurité éventuelles sur la base d'événements spécifiques.

D'autres rapports permettent par exemple de partager les données d'inventaire avec des applications financières dans le cadre de procédures d'achat ou d'audit. Les produits Tivoli Provisioning Manager Express intègrent tous deux un certain nombre de rapports standard prédéfinis, que vous pouvez utiliser pour des audits ou à d'autres fins.

Les produits Tivoli Provisioning Manager Express vous permettent également de créer des rapports personnalisés à des fins de manipulation et d'exploration de données. Vous pouvez ajouter ou supprimer aisément des colonnes de données, réorganiser les colonnes et trier les données de n'importe quelle colonne, puis enregistrer votre rapport en vue d'une utilisation ultérieure. Tivoli Provisioning Manager Express vous permet en outre de filtrer les accès extérieurs à l'aide de quelques clics seulement. Vous n'avez pas besoin

de maîtriser le langage d'interrogation structuré SQL ; le logiciel prend automatiquement en charge le suivi des modifications.

Réduction des risques en matière de sécurité et de conformité

Sachant que le respect des procédures de sécurité et d'audit constituent un enjeu majeur pour la plupart des entreprises, Tivoli Provisioning Manager Express for Inventory vous aide à assurer la mise en conformité de vos processus avec la politique de sécurité de l'entreprise, et à implémenter les mécanismes adéquats. Vous pouvez déterminer par exemple si les configurations utilisateur sont conformes aux stratégies antivirus et pare-feu de l'entreprise, ou si les utilisateurs Windows respectent les consignes en vigueur en ce qui concerne la longueur et le délai d'expiration des mots de passe.

Tivoli Provisioning Manager Express for Software Distribution va encore plus loin en la matière, en déployant les dernières mises à jour sur des stations de travail utilisateur non conformes. La mise à jour des outils d'administration est essentielle pour préserver la disponibilité des systèmes et protéger les données d'entreprises des attaques de virus et autres menaces liées à Internet. En réduisant le nombre d'appels et de demandes de service émanant des propriétaires de machines infectées, vous parviendrez à réduire vos coûts d'administration globaux, ainsi que le nombre de ressources nécessaires à la résolution des incidents liés à la sécurité.

Une solution facile à gérer pour les moyennes entreprises

Le logiciel Tivoli Provisioning Manager Express est spécifiquement conçu pour les PME ; la simplicité d'utilisation et la gérabilité constituent en effet des critères essentiels pour ce type d'entreprise. Quiconque sait installer une application Windows peut également exécuter des fonctions avancées d'inventaire et de distribution de logiciels.

Tivoli Provisioning Manager Express for Software Distribution permet par exemple de diffuser aisément des logiciels auprès des utilisateurs finals via un catalogue en ligne. Le personnel informatique peut développer une application prête à l'emploi avec tous les prérequis et spécifications nécessaires. Une fois générée et publiée dans le catalogue, cette application peut être sélectionnée et installée à tout moment par l'utilisateur final, sans risque d'erreur.

Une voie d'évolution toute tracée vers des solutions d'administration encore plus puissantes

Les produits Tivoli Provisioning Manager Express sont particulièrement adaptés aux besoins des PME — et des départements et groupes de travail des grandes entreprises — qui souhaitent gérer leur parc informatique et leurs

procédures de distribution de logiciels depuis des clients Windows. À mesure que votre entreprise se développe, le logiciel Tivoli Provisioning Manager Express offre une voie d'évolution commode vers les systèmes IBM Tivoli Provisioning Manager et IBM Tivoli Configuration Manager, lesquels vous permettent de continuer à utiliser vos applications existantes et à tirer parti du savoir-faire que votre personnel informatique et vos utilisateurs finals ont acquis avec Tivoli Provisioning Manager Express.

IBM intervient en équipe pour répondre à vos besoins spécifiques en matière d'expertise technique ou commerciale

IBM Software Services for Tivoli (Lab Services), IBM Global Services et notre vaste réseau de partenaires commerciaux délivrent un savoir-faire technique et commercial approfondi à l'intention des clients qui requièrent des services additionnels et des résultats encore plus rapides. Ces services étendus couvrent la planification et l'architecture, la personnalisation, les bonnes pratiques, l'intégration, le transfert de compétences, les offres de service, l'organisation d'ateliers de formation personnalisée sur site et le support Premium.

À propos des solutions Tivoli d'IBM

Les solutions Tivoli d'IBM aident les entreprises à gérer efficacement leurs ressources, tâches et processus informatiques afin de répondre à des besoins sans cesse changeants et de délivrer des services informatiques souples et réactifs tout en réduisant leurs coûts. Etayé par le réseau mondial de services, de support et de recherche IBM, le portefeuille Tivoli englobe des solutions logicielles conçues pour optimiser la sécurité, la mise en conformité, le stockage, les performances, la disponibilité, la configuration, l'exploitation et la gestion du cycle de vie de l'information.

Pour en savoir plus

Pour en savoir plus sur Tivoli Provisioning Manager Express for Software Distribution, Tivoli Provisioning Manager Express for Inventory et sur les solutions intégrées d'IBM, contactez votre représentant ou votre partenaire commercial IBM, ou consultez le site ibm.com/tivoli/smb

Pour en savoir plus sur IBM Software Services, IBM Global Services et sur les offres des partenaires commerciaux IBM, veuillez consulter les sites suivants, respectivement :

ibm.com/software/sw-services,

ibm.com/services et

ibm.com/software/solutions/isv



Les solutions Tivoli Provisioning Manager Express for Software Distribution et Tivoli Provisioning Manager Express for Inventory en bref

Configuration client requise :

- Microsoft Windows NT® 4.0 ou Windows 9X ; 2000, 2000 Pro, 2000 Server, 2000 Advanced Server ou 2000 Data Center Server ; XP ou XP Pro ; 2003 Enterprise ou Standard ; ou Server 2003 Standard, Enterprise ou Data Center
- Connexion réseau (TCP/IP)
- Java (JRE 1.4 ou supérieur) (intégré au logiciel)
- Agent Tivoli Provisioning Manager Express for Software Distribution
- Microsoft Internet Explorer 6.0 ou supérieur

Configuration serveur requise :

- Windows 2000 Server, Advanced Server ou Data Center Server ; XP Pro avec Service Pack 2 ou supérieur ; 2003 Enterprise ou Standard version 2 ; ou Server 2003 Standard, Enterprise ou Data Center
- Connexion réseau (TCP/IP)
- Version intégrée d'IBM WebSphere® Application Server – Express 6.02 (intégrée au logiciel)
- Java J2SE SDK/Runtime (intégré à Tivoli Provisioning Manager Express for Software Distribution)
- Internet Explorer 6.0 ou supérieur
- IBM Cloudscape™ 5.1 (intégré au logiciel) ou supérieur pour pouvoir exporter les données capturées vers n'importe quelle base de données compatible SQL

Configuration requise pour la console d'administration :

- N'importe quel système d'exploitation supportant un navigateur Web (HTTP ou HTTPS)

© Copyright IBM Corporation 2006

IBM Corporation
Software Group
Route 100
Somers, NY 10589
U.S.A.

Produit aux États-Unis d'Amérique
3-06
Tous droits réservés

Cloudscape, IBM, le logo IBM, Tivoli et WebSphere sont des marques d'International Business Machines Corporation, aux États-Unis et/ou dans d'autres pays.

Java et toutes les marques qui lui sont associées sont des marques de Sun Microsystems, Inc., aux États-Unis et/ou dans d'autres pays.

Microsoft, Windows et Windows NT sont des marques de Microsoft Corporation, aux États-Unis et/ou dans d'autres pays.

Les autres noms de société, de produit ou de service peuvent être des marques ou des marques de service de tiers.