

IBM Tivoli Composite Application Manager for SOA

Points forts

- Promeut la gestion sur tout le cycle de vie du développement d'architecture orientée service (SOA), en permettant aux utilisateurs de l'équipe de développement et de l'équipe de pré-production de comprendre parfaitement l'utilisation du service, les flux et les relations.
- Fournit une console intégrée simple à utiliser, capable de contenir des vues de service, d'application et de ressources
- Automatise la gestion SOA et aide à atteindre les niveaux de service définis au moyen d'alertes intégrées, de médiations de message, de situations et de workflows
- Accélère et simplifie l'identification et la résolution des problèmes SOA en se concentrant sur les composants ou les ressources informatiques
- Prend en charge des plates-formes SOA hétérogènes, dont la famille IBM WebSphere, Microsoft .NET et BEA WebLogic
- S'appuie sur l'intégration souple aux autres logiciels IBM Tivoli pour fournir une solution complète de gestion d'applications pour des environnements complexes

Intégrer la gestion des applications et de l'infrastructure SOA pour améliorer la disponibilité et les performances

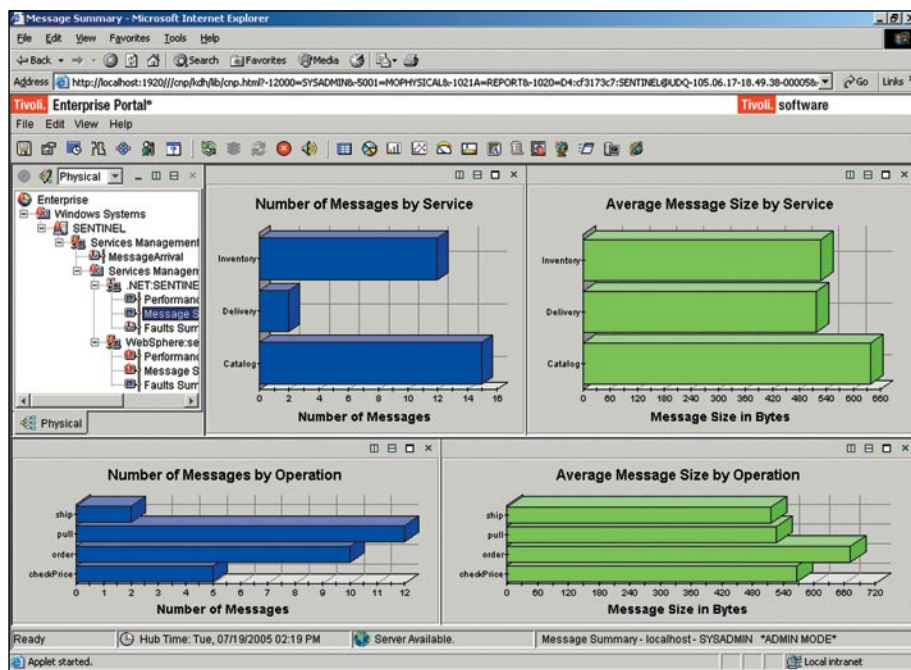
Les entreprises ont abandonné les environnements classiques, où l'application est hébergée sur un serveur unique, pour adopter des applications composites qui utilisent la logique et les données d'entreprise réparties sur des serveurs Web, des serveurs d'application Java™ 2 Enterprise Edition (J2EE™), des logiciels d'intégration et des systèmes centraux, dont notamment IBM CICS et IBM IMS™. Désormais, les entreprises se tournent progressivement vers les architectures SOA pour créer, déployer et intégrer des services indépendants des applications, ainsi que les plates-formes informatiques qui les hébergent. Une architecture SOA rend les processus métier plus souples et vous permet de répondre rapidement aux demandes des clients, aux opportunités de marché et aux menaces externes.

Dans cet environnement, les outils traditionnels qui surveillent les ressources individuelles ne peuvent généralement pas résoudre les problèmes de disponibilité et de performances des applications composites. Au lieu de cela, les services Web doivent être intégrés dans le domaine de gestion de bout en bout, sur les ressources et applications composites qui assistent un environnement SOA. Etant donné que de nombreux services Web sont utilisés pour assurer la disponibilité des applications et logiciels centraux sur l'ordinateur frontal, il est inapproprié d'assurer une surveillance et une gestion uniquement au niveau des services Web. Les entreprises doivent au contraire pouvoir visualiser les services Web dans le cadre de leurs infrastructures de bout en bout. Sinon, les équipes d'exécution et de développement passent d'innombrables heures à essayer d'identifier, d'isoler et de résoudre les problèmes, sans oublier que des applications composites

peu performantes affectent négativement les résultats nets et bruts de l'entreprise.

IBM Tivoli® Composite Application Manager (ITCAM) for SOA comporte des outils de gestion intégrée non parallèle, destinés à votre infrastructure Web et d'entreprise et permettant de maintenir la disponibilité et les performances de votre activité à la demande. Avec ITCAM for SOA, vous pouvez surveiller, gérer et contrôler le niveau de service de votre architecture informatique. Lorsque vous utilisez le logiciel conjointement à d'autres éléments de la famille ITCAM, vous pouvez vous concentrer sur les niveaux d'application, de ressources et de messagerie afin d'identifier la source des goulets d'étranglement ou des défaillances et déterminer les services qui nécessitent le plus de temps ou utilisent le maximum de ressources.

Comptant parmi les solutions de gestion d'applications de la famille Tivoli, ITCAM for SOA vous aide à éviter les problèmes de performances critiques en reconnaissant et en isolant de manière proactive et anticipée les problèmes avant qu'ils n'aient un impact sur les clients et les autres utilisateurs finals. Vous bénéficiez ainsi d'une activité continue et pouvez répondre aux besoins de votre clientèle 24 heures sur 24, partout dans le monde.



Tivoli Enterprise Portal — Vue de résumés de service

Uniformiser les objectifs d'entreprise et informatiques en surveillant et en gérant l'environnement de service complet

Avec ITCAM for SOA, vous pouvez traiter les services comme des objets de haut niveau, pouvant être gérés comme n'importe quelle ressource. Le logiciel comprend des outils qui vous permettent de surveiller et d'établir des rapports sur des niveaux de service en utilisant les mêmes conditions que ceux qui utilisent les services. Vous pouvez résoudre les problèmes plus rapidement en améliorant la communication entre les équipes de développement et d'exécution. ITCAM for SOA vous aide à :

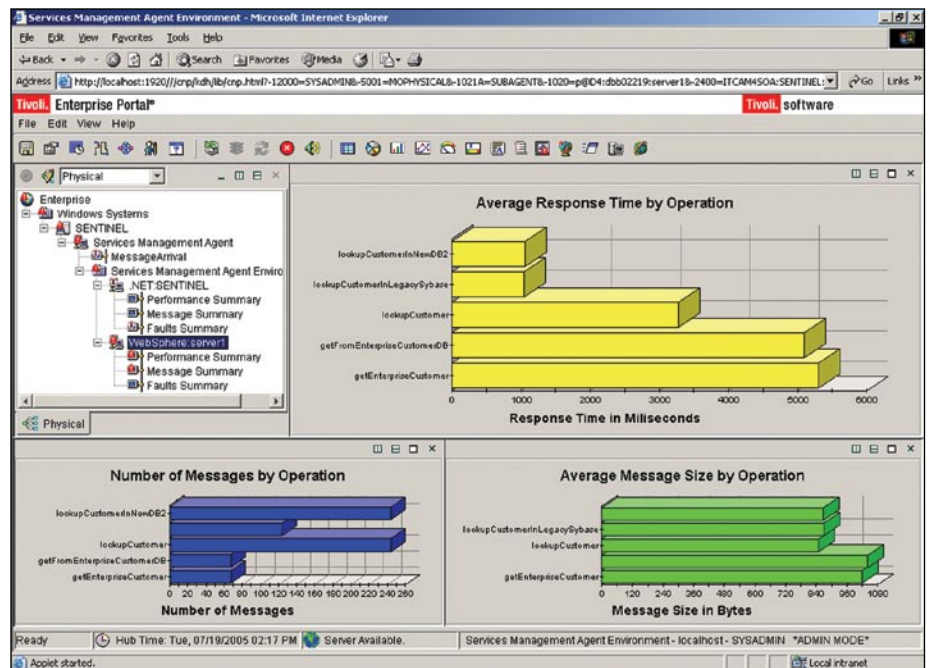
- Confirmer que les applications d'entreprise clé répondent aux niveaux de service adoptés ci-dessus.

- Déterminer les services affectés par des ralentissements ou des interruptions et utiliser ces informations pour hiérarchiser efficacement les activités d'assistance.
- Importer le langage d'exécution de processus métier (BPEL, Business Process Execution Language) créé par IBM WebSphere Business Modeler dans IBM Tivoli Change and Configuration Management Database (CCMDB) pour mettre en évidence les dépendances de service de processus d'entreprise.
- Générer des rapports de divergences entre les services qui sont réellement utilisés et ceux qui sont enregistrés dans IBM WebSphere Service Registry and Repository afin d'identifier les services alternatifs à utiliser ou à quel moment les services sont sous-utilisés.

Améliorer la souplesse de l'entreprise via une gestion SOA

Avec ITCAM for SOA, vous pouvez gérer de manière cohérente votre architecture SOA via la reconnaissance, l'inventaire, la surveillance, la collecte de données, l'automatisation et l'affichage des services Web exécutés sur plusieurs environnements de votre bus de service (ESB). Mettez en œuvre des accords de niveau de service (SLA) en générant des événements lorsque les niveaux de service sont dépassés. Puis utilisez les événements pour adopter des actions automatisées afin de modifier les flux de services Web de manière dynamique. A l'aide d'ITCAM for SOA, vous pouvez traiter des événements au sein du portail IBM Tivoli Enterprise™ Portal ou les envoyer à de nombreux systèmes de gestion d'événements, tels que IBM Tivoli Enterprise Console.

Le logiciel comprend un ensemble personnalisable d'espaces de travail, permettant aux gestionnaires des opérations informatiques de visualiser les services, les transactions, les ressources et les événements sur une seule et même console. Il comprend également un visualiseur basé sur Eclipse qui visualise en profondeur les relations de services Web, les flux, les modèles et l'inspection des messages Extensible Markup Language (XML).¹ Vous pouvez utiliser ITCAM for SOA pour :



Les topologies Tivoli Enterprise Portal, qui assurent la corrélation entre les processus métier et les services et artefacts sous-jacents, aident ITCAM for SOA à analyser l'impact des incidents et des problèmes sur l'entreprise.

- Rejeter des messages selon certaines conditions, rejeter ceux d'un client spécifique ou rejeter l'ensemble des messages destinés à un service.
- Consigner les demandes de message et les réponses aux messages.
- Contrôler automatiquement comment les messages sont acheminés et transformés en utilisant les informations de temps d'exécution d'ITCAM for SOA afin de reconfigurer IBM WebSphere Process Server et IBM Websphere Enterprise Service Bus.
- Détecter les baisses de performances et déterminer les mesures à prendre en utilisant le logiciel conjointement à des produits comme IBM Tivoli Intelligent Orchestrator ou IBM Tivoli Provisioning Manager.
- Rejeter les demandes de service dans des situations spécifiques, par exemple quand le système est surchargé par des demandes d'utilisateurs.
- Détecter les erreurs de protocole SOAP (Simple Object Access Protocol), les tailles de message excessives ou d'autres anomalies de service, puis générer des événements pour appeler des processus de gestion d'incidents automatisés.
- Fournir des informations de performance de service à WebSphere Service Registry and Repository pour permettre aux applications de sélectionner de façon dynamique des points finals de service et ainsi aider à optimiser les performances des applications.

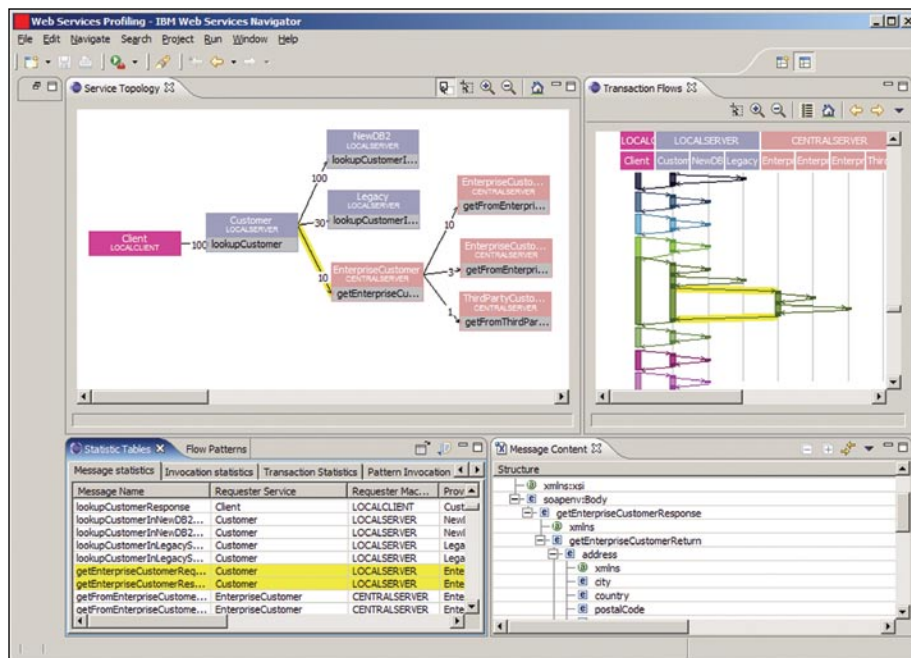
Utiliser une console intégrée avec des vues de service, d'application et de ressources

ITCAM for SOA comprend Tivoli Enterprise Portal, une interface Web simple d'utilisation et partagée notamment entre les produits ITCAM,

IBM Tivoli Monitoring et IBM Tivoli OMEGAMON. En utilisant les vues riches en contenu du portail et la fonction de liaison dynamique d'espace de travail, vous pouvez rapidement obtenir une vue de bout en bout de votre architecture SOA, qui intègre étroitement les données, les événements et les vues de systèmes et sous-systèmes multiples, dont IBM WebSphere DataPower SOA Appliances et IBM CICS Transaction Server.

Avec la console intégrée, vous pouvez vous concentrer depuis le niveau de service de votre architecture SOA sur les niveaux de ressources et de composants d'application afin d'accélérer le diagnostic. Vous pouvez également utiliser le portail pour vérifier les vues des configurations, des performances, des messages et des résumés de défaillances. Par exemple, vous pouvez :

- Spécifier des limites, comme une taille de messages ou un nombre de messages reçus dans un certain laps de temps.
- Personnaliser vos espaces de travail et fournir des vues de service détaillées, qui sont appropriées à différentes classes d'utilisateurs.
- Comprendre et suivre les relations des services Web les uns avec les autres et avec les composants informatiques sous-jacents, en utilisant des topologies qui assurent une corrélation visuelle entre les processus abstraits et les artefacts système réels.



Navigateur de services Web présentant une topologie de service, des flux de séquence et un contenu XML.

- Vérifier les mesures de disponibilité, de bande passante et de performances pour vos services Web.
- Surveiller les services en temps réel ou utiliser des données historiques pour contrôler les messages XML, observer les relations et déterminer les modèles d'utilisation.

Gérer votre architecture SOA sur tout le cycle de vie des applications

ITCAM for SOA offre aux petites et grandes entreprises une solution de gestion sur tout le cycle de vie des applications de services Web, à l'attention des architectes de services, des administrateurs, des experts techniques, des opérateurs, des consultants et d'autres personnes impliquées dans le développement et la

gestion continue des systèmes basés sur les services. Différents acteurs ont la possibilité de voir leurs propres perspectives tout en partageant des informations communes avec d'autres personnes impliquées dans différents secteurs du cycle de vie des applications. Par exemple :

- Les architectes de services, les experts en intégration et les testeurs peuvent visualiser des topologies, des modèles et des flux de service en important des données depuis IBM Tivoli Data Warehouse vers le navigateur de services Web basé sur Eclipse.
- Les opérateurs peuvent surveiller et gérer l'architecture SOA complète à différents niveaux de détails, depuis le niveau de service jusqu'aux composants d'applications et de ressources plus détaillés.

- Les experts techniques peuvent se concentrer depuis des vues de service sur des vues de surveillance des applications et des ressources.
- Les responsables des niveaux de service peuvent générer des rapports de niveau de service à l'aide d'IBM Tivoli Service Level Advisor.

S'appuyer sur le logiciel Tivoli pour garantir le fonctionnement des applications essentielles à l'entreprise

La solution de gestion des applications composites Tivoli optimise les performances pour les applications J2EE, de portail, SOA et centrales. Elle comporte des composants de diagnostic des problèmes d'application et d'optimisation des performances, comme la planification des capacités, la gestion de la configuration et l'adaptation des performances dans un environnement informatique hétérogène et complexe. Son intégration aux outils IBM Rational aide les entreprises à surveiller, diagnostiquer et résoudre efficacement les problèmes pendant le cycle de vie informatique, en permettant aux équipes d'exploitation, d'assistance technique et de développement de gérer les performances d'application au sein d'une seule équipe.

La gestion des applications composites Tivoli fait aussi partie intégrante des solutions IBM Service Management, conçues pour fournir des services informatiques cohérents, répétitifs et mesurables, basés sur les meilleures pratiques. Par exemple, ITCAM for SOA s'intègre à Tivoli CCMDB and WebSphere Services Registry and Repository pour vous permettre d'utiliser ses données de performances de service et d'application dans toute l'entreprise.

Pour en savoir plus

Pour en savoir plus sur ITCAM for SOA et d'autres solutions intégrées IBM, contactez votre représentant ou partenaire commercial IBM ou visitez le site ibm.com/software/fr/tivoli.

A propos des logiciels IBM Tivoli

Les logiciels Tivoli offrent un ensemble complet de solutions et fonctions s'appuyant sur l'initiative IBM Service Management, une approche modulaire et extensible utilisée pour fournir des services plus efficaces et performants à votre entreprise. Répondant aux besoins d'entreprises de toutes tailles, les logiciels Tivoli vous permettent de

garantir une excellence de service soutenant vos objectifs d'entreprise, via l'intégration et l'automatisation des processus, des workflows et des tâches. La plate-forme de gestion de service Tivoli, sécurisée et basée sur des standards ouverts, est enrichie de solutions de gestion opérationnelle proactives qui assurent une visibilité et un contrôle de bout en bout. Elle est également soutenue par les meilleurs services IBM, l'assistance technique IBM et un écosystème actif de partenaires commerciaux IBM. Les clients et partenaires Tivoli peuvent aussi utiliser les meilleures pratiques de tous en rejoignant les groupes d'utilisateurs IBM Tivoli, gérés de façon indépendante dans le monde entier. Visitez le site www.tivoli-ug.org



ITCAM for SOA en un clin d'œil

Environnement surveillé

ITCAM for SOA propose une solution de gestion d'applications sur console unique, conçue pour surveiller les applications fonctionnant sur les plates-formes d'application SOA suivantes :

- IBM WebSphere Application Server 5.1 et 6.0
- IBM WebSphere Business Integration Server Foundation 5.1
- WebSphere Process Server 6.0.1
- WebSphere Enterprise Service Bus 6.0.1
- CICS Transaction Server 3.1 ou version ultérieure
- IBM WebSphere Application Server Community Edition 1.0.1.1
- WebSphere DataPower SOA Appliances — XA35, XS40 et X150
- BEA WebLogic 8.1.4
- Microsoft® .NET Framework 1.1 (avec le pack de services requis) et 2
- SAP NetWeaver 6.40
- JBoss 4.0.3

ITCAM for SOA surveille les plates-formes d'application SOA fonctionnant sur les systèmes d'exploitation suivants :

- IBM AIX®
- IBM z/OS®
- Sun Solaris
- Linux™ — Red Hat et SUSE Linux Enterprise Server (SLES)
- Linux on IBM System z™ — Red Hat et SLES
- Microsoft Windows®

Environnement de gestion

Les serveurs de gestion sont pris en charge sur les systèmes d'exploitation suivants :

- AIX
- z/OS
- Solaris
- Linux — Red Hat et SLES
- Linux on System z — Red Hat et SLES
- Windows

ITCAM for SOA prend en charge toutes les bases de données prises en charge par Tivoli Enterprise Portal Server et Tivoli Data Warehouse.

Tivoli Enterprise Portal nécessite Microsoft Internet Explorer 6

© Copyright IBM Corporation 2006

IBM Corporation
Software Group
Route 100
Somers, NY 10589

Etats-Unis

Produit aux Etats-Unis

11-06

Tous droits réservés

AIX, CICS, DataPower, IBM, le logo IBM, IMS, OMEGAMON, Rational, System z, Tivoli, Tivoli Enterprise, Tivoli Enterprise Console, WebSphere et z/OS sont des marques d'International Business Machines Corporation aux Etats-Unis et/ou dans certains autres pays.

Linux est une marque de Linus Torvalds aux Etats-Unis et/ou dans certains autres pays.

Microsoft et Windows sont des marques de Microsoft Corporation aux Etats-Unis et/ou dans certains autres pays.

Java et toutes les marques incluant Java sont des marques de Sun Microsystems, Inc. aux Etats-Unis et/ou dans certains autres pays.

Les autres noms de sociétés, de produits ou de services peuvent appartenir à des tiers.

¹Eclipse est une plate-forme privée à source ouverte, destinée à la création d'outils de développement logiciel puissants et à des applications de bureau étendues. L'utilisation du logiciel intégré Eclipse pour intégrer la technologie sur le bureau permet aux fournisseurs de technologie de gagner du temps et de l'argent en concentrant leurs efforts sur l'offre de solutions différenciées et à valeur ajoutée. L'environnement Eclipse prend en charge plusieurs langages, plate-formes et fournisseurs, est conçu par une communauté ouverte de développeurs et est fourni sans droits par la fondation Eclipse. Eclipse est écrit en langage Java, comprend des exemples et des boîtes à outils intégrés et exhaustifs et peut être étendu et déployé sur différents systèmes d'exploitation de bureau, comme Windows, Linux, QNX et Macintosh OS X. Pour en savoir plus sur Eclipse et la fondation Eclipse, visitez le site www.eclipse.org.

²Voir la lettre d'annonce du produit pour connaître les dates d'autorisation et de disponibilité.

TAKE BACK CONTROL WITH Tivoli.