



# IBM SOA Summit



\* Informations valorisées et SOA,  
le couple gagnant.



# Gouvernance SOA : spécificités et retour d'expériences / TA31

**Chadi SASSINE**  
SOA Offering Leader  
Global Business Services



## ■ Introduction à la gouvernance

- Pourquoi un projet SOA nécessite la mise en place d'une gouvernance ?
- Qu'est-ce qu'une « Gouvernance SOA » ? Quelles sont ses relations avec la gouvernance SI ?

## ■ Spécificités d'une gouvernance SOA

- Quels sont les éléments et les apports d'un modèle de gouvernance SOA ?
- Comment traiter la gouvernance SOA ? Quelle méthodologie appliquer ?

## ■ Retour d'expériences

- Quels sont les facteurs à considérer ?
- Exemple d'un modèle d'organisation pour la SOA...

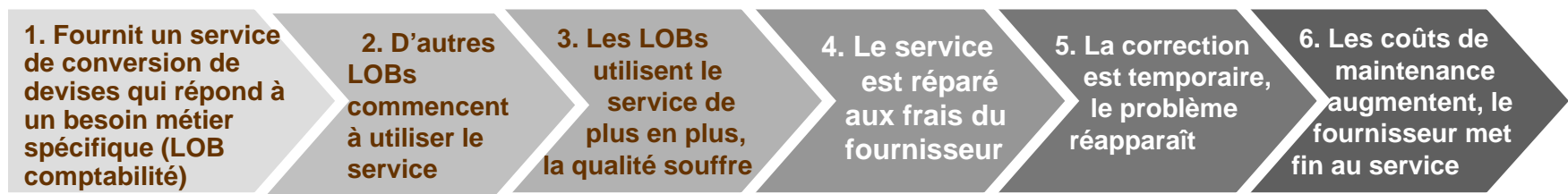
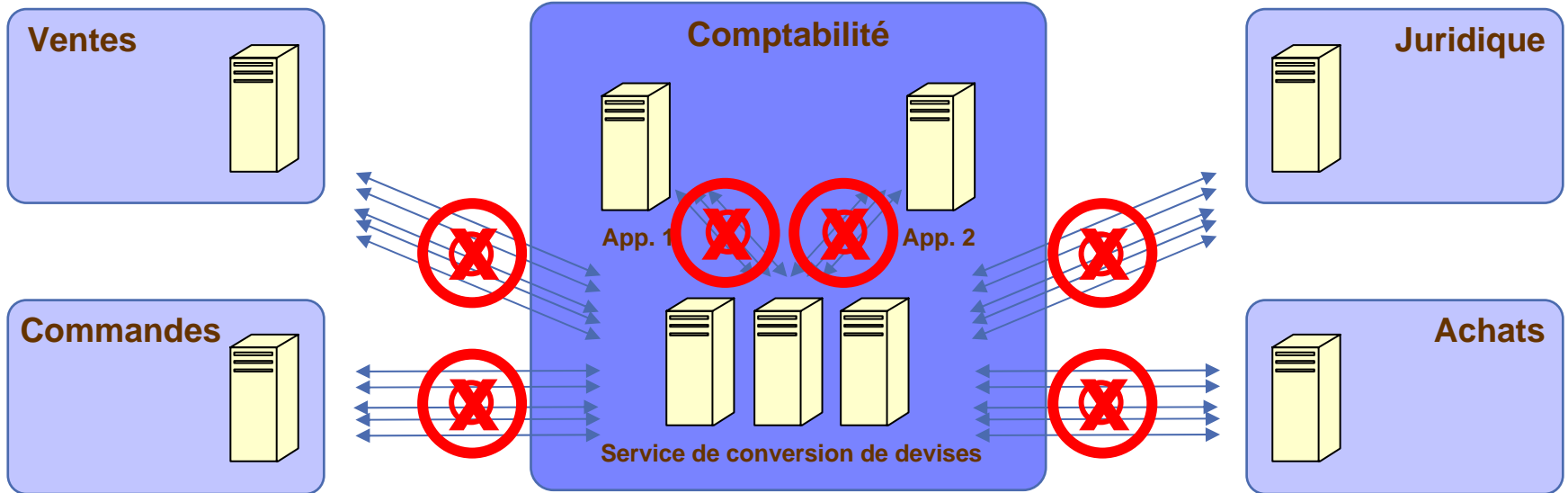




# Pourquoi un projet SOA nécessite la mise en place d'une gouvernance ?



- Des « services » **sans** gouvernance ... le système peut être instable et sa maintenance peut coûter cher !



\* Scénario extrait depuis *Introduction to SOA Governance*, Bobby Woolf.

- Le **manque** d'une gouvernance SOA se manifeste tout au long de la mise en place d'un modèle SOA, notamment :
  - **En amont** par :
    - L'incapacité de **donner l'impulsion** SOA,
    - L'incapacité de **décider** des responsabilités, du modèle de financement et de la prise en charge collective,
    - L'absence de **vision stratégique** d'une transformation SOA claire, cohérente et acceptée.
  - **En aval** par :
    - L'absence de réel **apport métier** des initiatives technologiques,
    - L'absence de **cohérence** et d'homogénéisation du concept de services, des méthodes, règles et principes,
    - Le manque de **maîtrise du cycle de vie** des services.

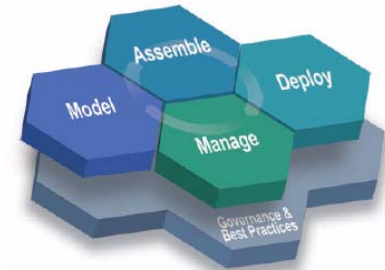


# Pourquoi un projet SOA nécessite la mise en place d'une gouvernance ?



- La transformation d'une architecture « orientée fonction » vers une architecture « orientée service » est **itérative** et nécessite d'être conduite :

- SOA est une approche architecturale du SI vers laquelle on tend par des transformations successives. Il s'agit donc de **conduire une transformation**.
- Cette transformation n'est pas seulement technique : elle façonne la manière d'**aligner le SI sur les métiers** autour du concept de « service ».
- La problématique principale est la **remise en question du modèle par « silo »** par le partage de services métiers dans l'écosystème représenté par le SI de l'entreprise et ceux de ses partenaires.



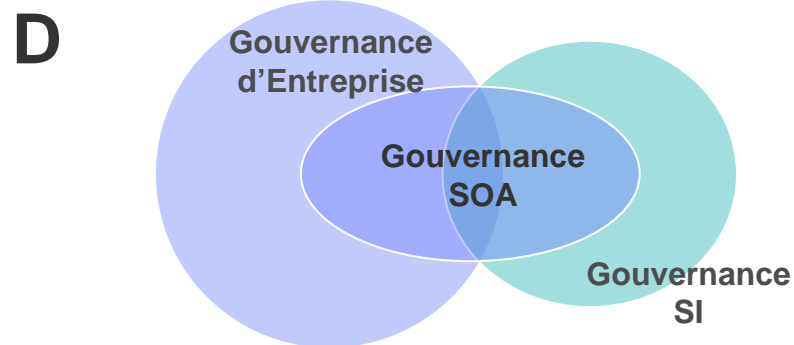
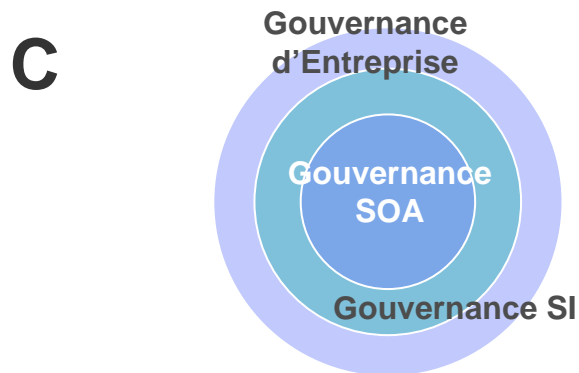
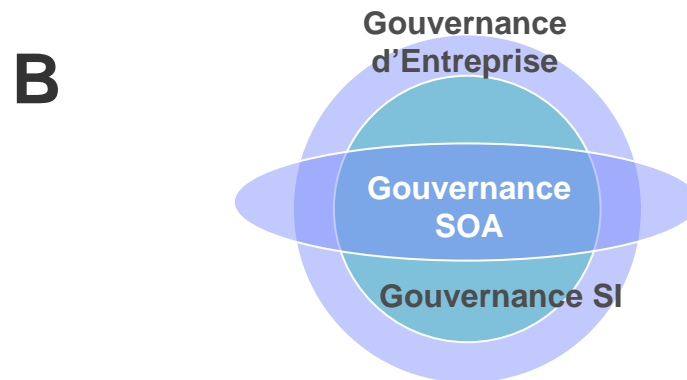
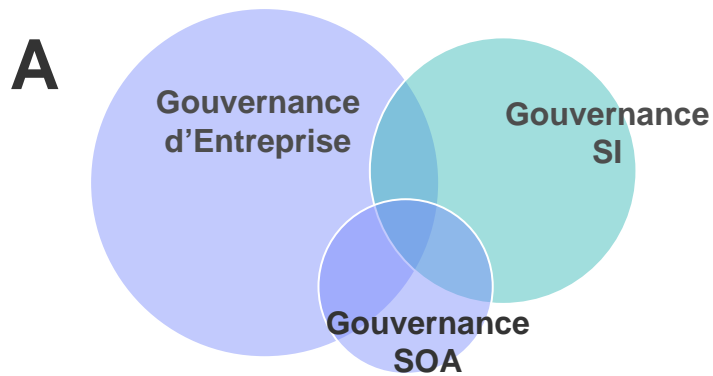
- Les enjeux d'une gouvernance SOA pour une entreprise sont d'abord stratégiques :
  - Maîtriser les flux de données entre les applications de l'entreprise mais aussi, entre l'entreprise et ses partenaires ou ses prestataires externes,
  - Garantir la cohérence des données entre les différents systèmes applicatifs (entre les Back Office, Front Office et Middle Office par exemple)
  - Accélérer l'intégration de nouveaux composants ou systèmes :
    - Progiciels acquis au sein de l'entreprise,
    - Systèmes mutualisés avec des partenaires,
    - Intégration de Système d'Information suite à une acquisition de société.
  - Réduire les coûts des projets (MOA, MOE) et les coûts récurrents (exploitation, maintenance, suivi métier).



# Qu'est-ce qu'une « Gouvernance SOA » ? Quelles sont ses relations avec la gouvernance SI ?



## ■ Quiz : La gouvernance SOA dans une entreprise.





# Qu'est-ce qu'une « Gouvernance SOA » ? Quelles sont ses relations avec la gouvernance SI ?



## ■ Définitions de gouvernance : SOA, SI et d'Entreprise

### Gouvernance d'Entreprise

The establishment of *chains of responsibility* to empower people, *measurement* to gauge effectiveness, *policies* to guide the organization to meet its goals, *control mechanisms* to ensure compliance and *communication* to keep all required parties informed.

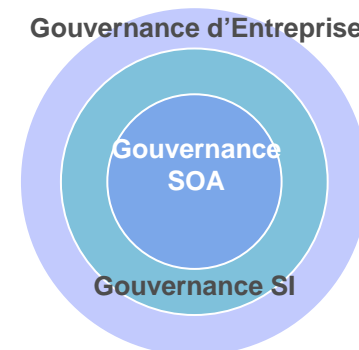
### Gouvernance SI

The application of governance to an IT organization, its people, processes and information to guide the way those assets support the needs of the business.

### Gouvernance SOA

A specialization of IT governance that puts key IT governance decisions within the context of the lifecycle of service components, services and business processes. It is the effective management of this lifecycle that is the key goal to SOA governance.

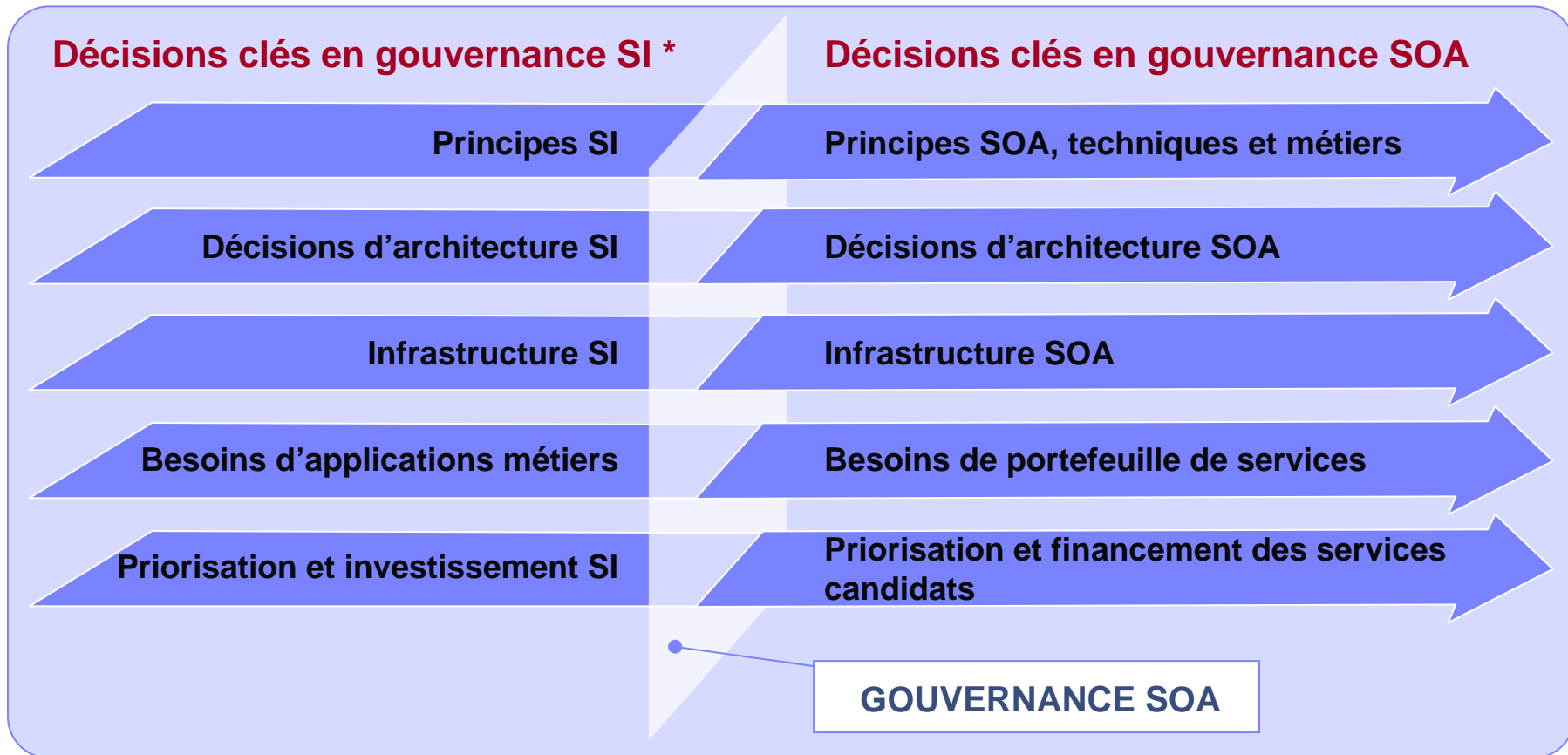
Gouvernance d'Entreprise



# Qu'est-ce qu'une « Gouvernance SOA » ? Quelles sont ses relations avec la gouvernance SI ?



## ■ Principaux domaines de **décisions** en gouvernance



\* *IT Governance: How Top Performers Manage IT Decision Rights for Superior Results*, Peter Weill and Jeanne W. Ross.



## ■ Les **éléments** d'un modèle de gouvernance :

- **Principes**—les objectifs à atteindre et les métriques associées pour s'assurer qu'ils ont bien été atteints.
- **Rôles et responsabilités**—les rôles et les responsabilités associées qui faciliteront l'alignement du SI sur le métier et qui établiront convenablement les pouvoirs de décision.
- **Directives**—politiques, règles, bonnes pratiques et standards.
- **Méthodes**—approches consistantes pour l'établissement de la gouvernance SOA et son application tout au long du cycle de vie des services.
- **Processus de gouvernance fondamentaux**—Exceptions, Conformité, Vitalité, Communication.
- **Plateforme**—dispositif technologique (registry, monitoring, etc.).



# Quels sont les éléments et les apports d'un modèle de gouvernance SOA ?



- Une gouvernance SOA **efficace** doit :
  - Aider à **définir** des directives autour des processus,
  - S'assurer qu'elles ont bien été comprises et **respectées**,
  - Les **communiquer** efficacement,
  - Les faire **évoluer** avec les nouveaux besoins,
  - S'assurer que les perspectives et objectifs de production et de consommation de services sont bien **atteints**.
- Les principaux **apports** de la gouvernance SOA :
  - Réaliser des **bénéfices métiers** : flexibilité des processus métier, amélioration du "*time-to-market*",
  - **Atténuer** le **risque** métier et **gagner** en **contrôle** : maintenir une qualité de service, s'assurer de la consistance des services,
  - **Améliorer** l'**efficacité** : mesurer les bonnes choses, communiquer clairement entre le métier et l' IT.





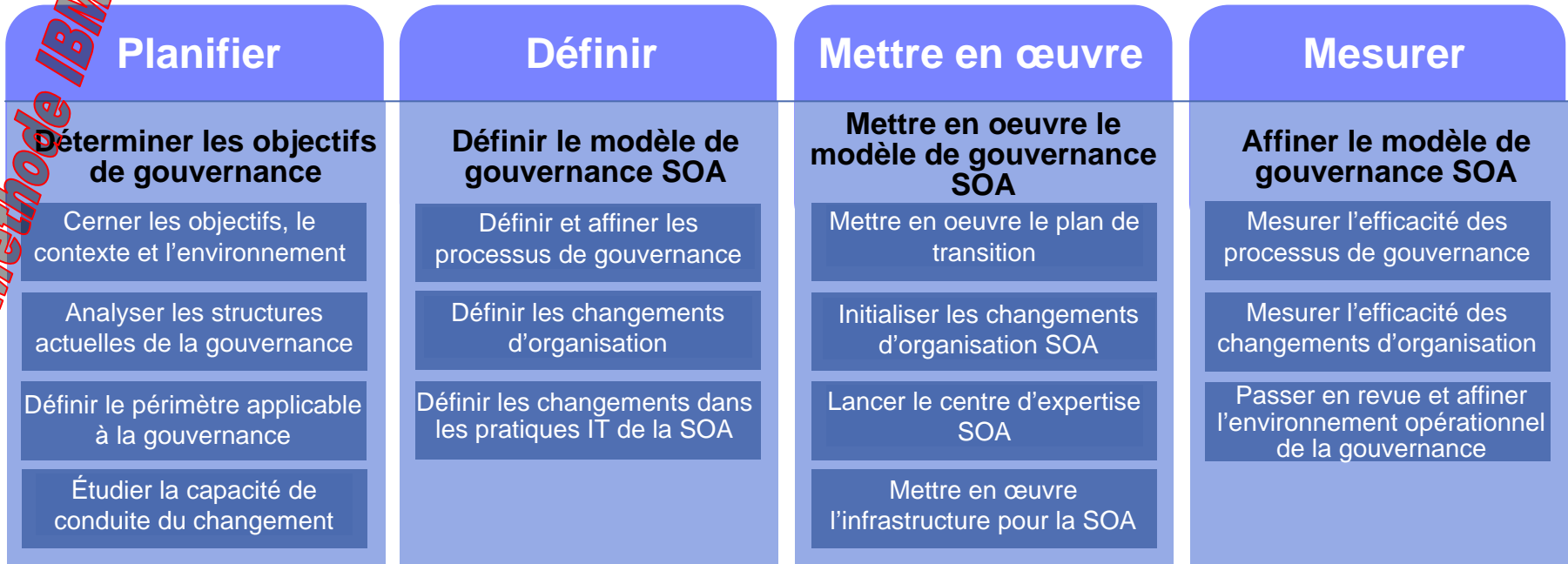
# Comment traiter la gouvernance SOA ? Quelle méthodologie appliquer ?



## ■ Une approche **méthodologique** et rigoureuse est nécessaire...

- Évaluer le contexte organisationnel actuel de l'entreprise,
- Définir un modèle de gouvernance que l'entreprise acceptera et adoptera,
- Accroître l'outillage pour rendre la gouvernance opérationnelle et automatisée,
- Mettre en place des fonctions de gouvernance basées sur une méthodologie et des bonnes pratiques, processus, principes, politiques.

Méthode IBM



← **Mesure et amélioration continues des processus de gouvernance SOA** →



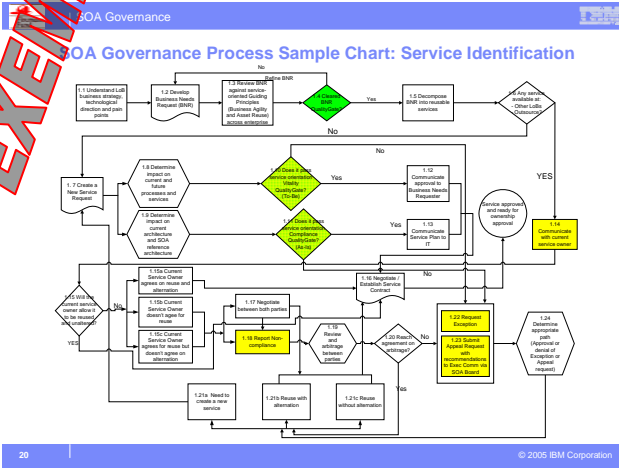
# Comment traiter la gouvernance SOA ? Quelle méthodologie appliquer ?



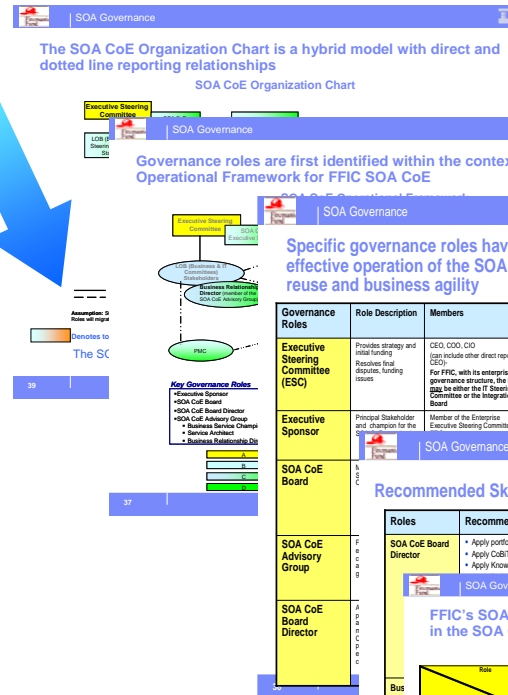
... avec des livrables IBM définis ...

EXEMPLES

## Processus de gouvernance



## Détails des compétences de chaque rôle du CoE SOA



## Diagramme d'organisation du CoE SOA

Structure ou cadre opérationnel du CoE SOA

Rôles et Responsabilités

Specific governance roles have accountability to ensure that the effective operation of the SOA CoE meet the enterprise objectives of reuse and business agility

Governance Roles	Role Description	Members	Participation Requirement	Accountability	Task
<b>Executive Steering Committee (ESC)</b>	Provides strategy and overall funding. Resolves final strategic, funding issues.	CEO, COO, CIO (also includes other direct reports of CEO)	Monthly (part time)	Direct To: n/a Direct Reports: Multiple Indirect Reports: SOA CoE Board	<ul style="list-style-type: none"> <li>Provide strategic direction of SOA CoE Board and COB Stakeholders</li> <li>Review Status, Issues &amp; Risks</li> <li>Final Decisions/Approvals &amp; Funding Allocations</li> </ul>
<b>Executive Sponsor</b>	Principal stakeholder and champion for the SOA CoE	Member of the Enterprise Executive Steering Committee	Monthly As Needed (part time)	Direct To: CEO Direct Reports: SOA CoE Board	<ul style="list-style-type: none"> <li>Provide guidance to SOA CoE Board and Director</li> </ul>
<b>SOA CoE Board</b>					
<b>SOA CoE Advisory Group</b>					
<b>SOA CoE Board Director</b>					

## Recommended Skills for FFIC SOA CoE Roles

Roles	Recommended Skills
SOA CoE Board Director	<ul style="list-style-type: none"> <li>Apply portfolio management</li> <li>Apply CoBIT as appropriate for SOA CoE's Governance and compliance requirements</li> <li>Apply Knowledge of FFIC Key Measurements</li> </ul>

FFIC's SOA CoE RACI chart clarifies the responsibility for each role in the SOA Governance Process - Service Identification (page 1)

Responsibility	Role													
	Business Analyst	Business Architect	SOA CoE Board Director	SOA CoE Board Director	SOA CoE Board Director	SOA CoE Board Director	SOA CoE Board Director	SOA CoE Board Director	SOA CoE Board Director	SOA CoE Board Director	SOA CoE Board Director	SOA CoE Board Director	SOA CoE Board Director	SOA CoE Board Director
<b>SERVICE IDENTIFICATION</b>														
Understand current services and their dependencies	A	A	A	A	A	A	A	A	A	A	A	A	A	A
Identify business needs (request, etc.)	A	A	A	A	A	A	A	A	A	A	A	A	A	A
Review BPR against service oriented Guiding Principles (business agility and other goals) across the enterprise	A	A	A	A	A	A	A	A	A	A	A	A	A	A
Classify BPR Quality Class	A	A	A	A	A	A	A	A	A	A	A	A	A	A
Classify BPR by service category	A	A	A	A	A	A	A	A	A	A	A	A	A	A
Determine service availability by all other users or Outsource	A	A	A	A	A	A	A	A	A	A	A	A	A	A
Classify New Service Request	A	A	A	A	A	A	A	A	A	A	A	A	A	A
Determine impact on current and future processes and services	A	A	A	A	A	A	A	A	A	A	A	A	A	A
Determine impact on current architecture and SOA reference architecture	A	A	A	A	A	A	A	A	A	A	A	A	A	A
Evaluate compliance with service orientation - vitality - quality - cost	A	A	A	A	A	A	A	A	A	A	A	A	A	A
Evaluate compliance with service orientation - vitality - quality - cost	A	A	A	A	A	A	A	A	A	A	A	A	A	A
Communicate approved Business Needs Requestor	A	A	A	A	A	A	A	A	A	A	A	A	A	A
Communicate Service Owner IT	A	A	A	A	A	A	A	A	A	A	A	A	A	A
Communicate with identified Service Owner, the need for reuse or change	A	A	A	A	A	A	A	A	A	A	A	A	A	A

## Tableau RACI du CoE SOA

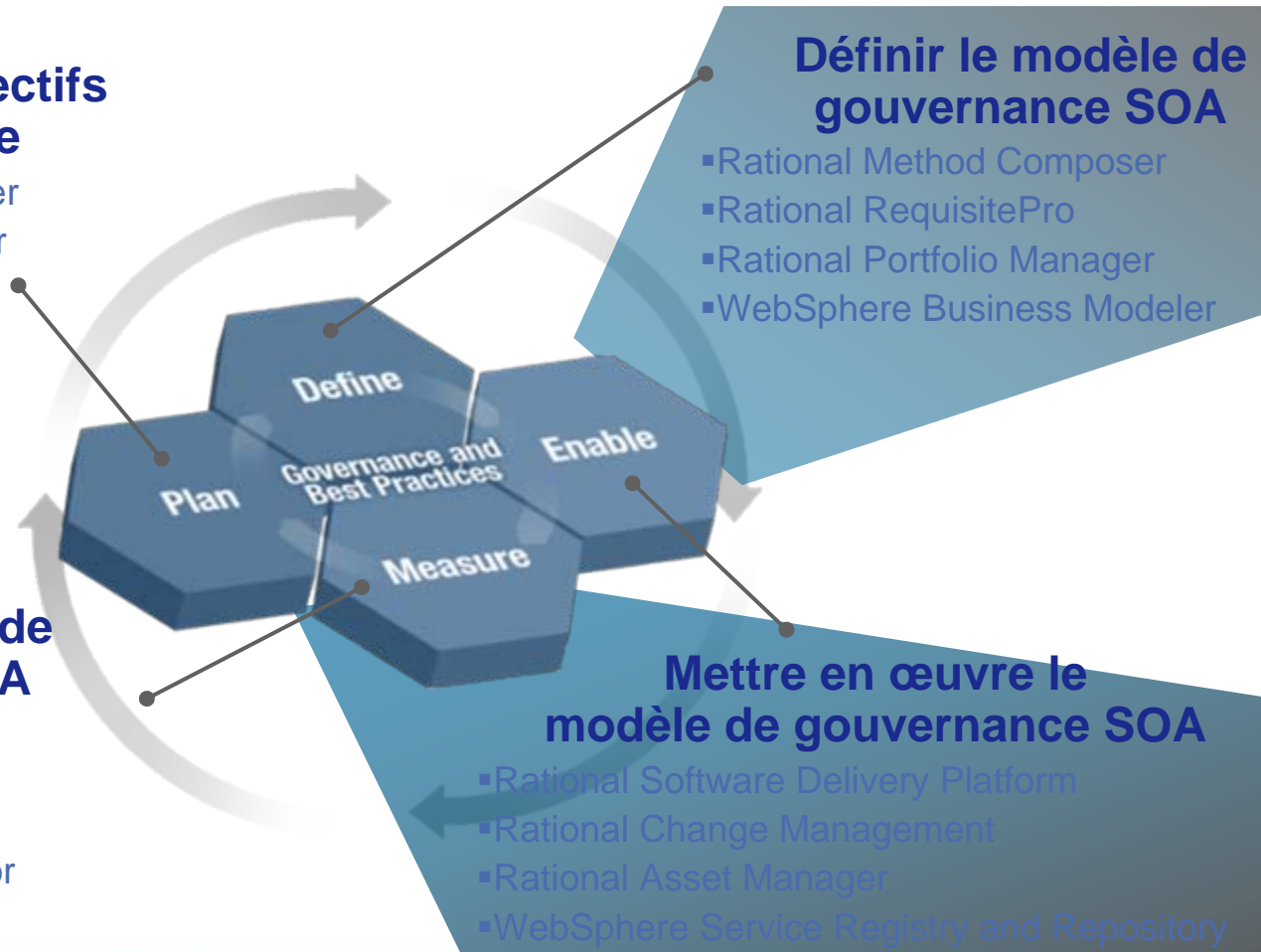
- ... et des **outils** IBM rendant la gouvernance SOA plus opérationnelle et automatisée

## Déterminer les objectifs de gouvernance

- Rational Method Composer
- Rational Portfolio Manager

## Définir le modèle de gouvernance SOA

- Rational Method Composer
- Rational RequisitePro
- Rational Portfolio Manager
- WebSphere Business Modeler



## Affiner le modèle de gouvernance SOA

- Rational Portfolio Manager
- Tivoli Composite Application Manager for SOA
- WebSphere Business Monitor

## Mettre en œuvre le modèle de gouvernance SOA

- Rational Software Delivery Platform
- Rational Change Management
- Rational Asset Manager
- WebSphere Service Registry and Repository

## ■ Quelques recommandations ...

- Disposer d'un soutien actif et général des CxOs.
- Établir un modèle de financement SOA pour le long terme.
- S'engager dans des rôles, responsabilités et ressources bien définis.
- Être prêt pour « vivre » dans un environnement SOA et raisonner en « service ».
- Communiquer, communiquer, communiquer.
- Vérifier que les équipes sont bien sensibilisées à la SOA (et ont bien compris le concept de « service ») avant de leur parler de gouvernance SOA.
- Faire fédérer les équipes à une approche de gouvernance SOA contribue à la réussite de la mise en place d'une solution SOA.





## ■ ... et quelques points de **vigilance**

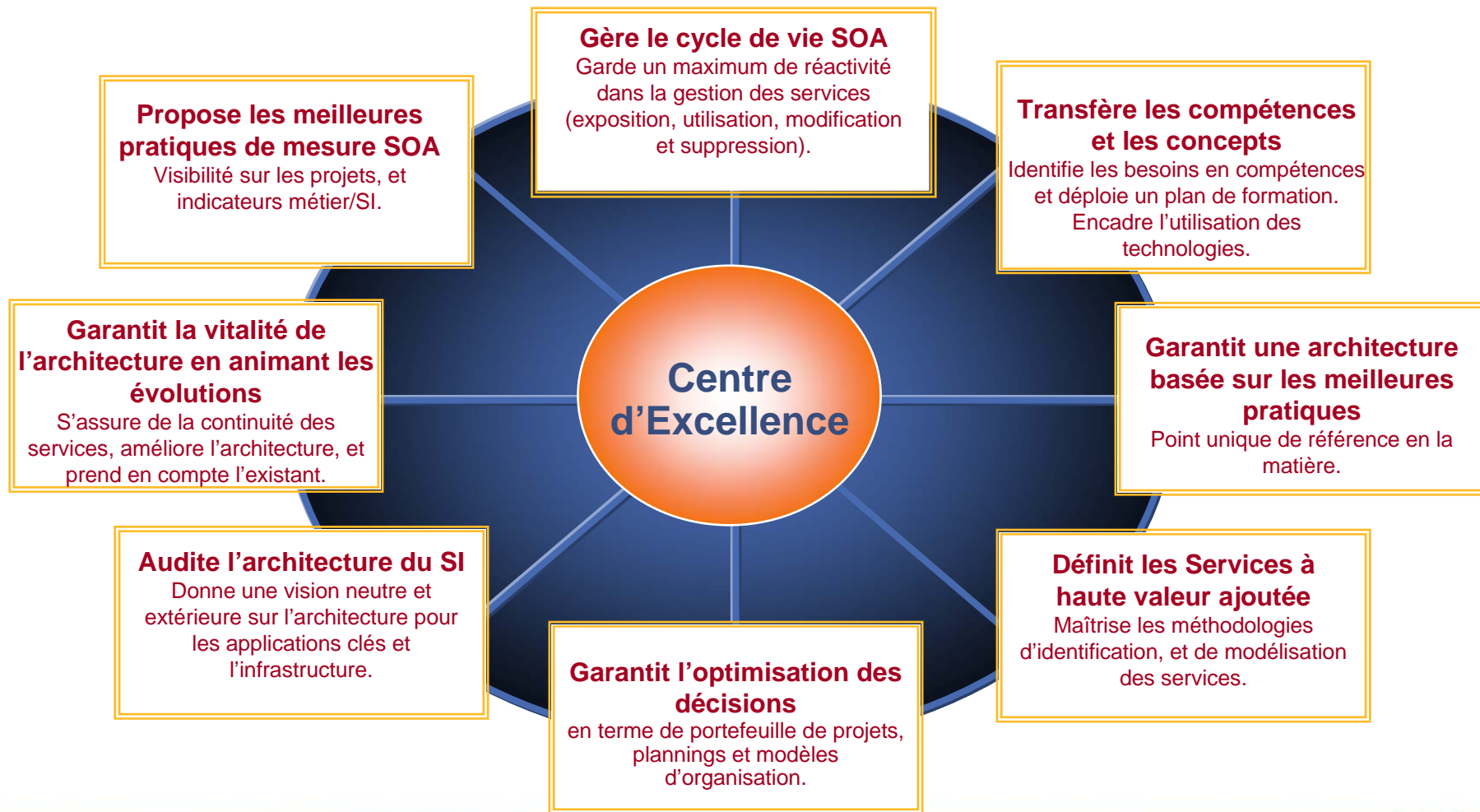
- La gouvernance SOA adresse la **singularité** d'une « orientation service ». Un modèle SOA **ne peut pas être gouverné** en adoptant la même approche que celle pour des applications traditionnelles en silos ayant une « orientation fonction ».
- **La gouvernance ne se limite pas à la conformité** : avec le bon niveau d'intérêt, de support et de financement, la gouvernance peut être un **catalyseur** facilitant la réutilisation, l'arbitrage des priorités, la réduction des coûts et la définition des orientations technologiques.
- Un effort de concertation et des **compromis** sont parfois nécessaires pour **rationaliser** et **autoriser** la mise en place de processus de gouvernance.
- La gouvernance SOA est une **solution** qui utilise des produits ; elle n'est pas un produit en soi. Elle ne doit pas non plus être conduite par des produits.



# Le CoE, un modèle d'organisation transverse pour la SOA ...



- La mise en place d'un **CoE (Center Of Excellence)** permet d'**accélérer** de manière significative la progression de la mise en place de la SOA.



Merci pour votre attention



धन्यवाद

Hindi

Grazie

Italian

תודה רבה

Hebrew

Gracias

Spanish

Спасибо

Russian

شكراً

Arabic

Thank  
You for  
Attending  
this

Obrigado

Portuguese

多謝

Traditional Chinese

Merci

French

Danke

German

多谢

Simplified Chinese

ขอบพระคุณ

Thai

நன்றி

Tamil

ありがとうございました

Japanese

감사합니다

Korean

À votre disposition...



*chadi.sassine@fr.ibm.com*

