

IBM Software Group

# La plateforme collaborative Rational Team Concert pour les approches agile à travers l'exemple du modèle Scrum

Jean-Michel Athané IBM Certified IT Specialist  
jean-michel.athane@fr.ibm.com

Rational Software

© 2009 IBM Corporation

IBM Software Group | Rational software

## Relever le défi pour une production efficace de logiciels

"Seuls 34% des projets logiciels sont considérés comme réussis, avec des pertes estimées à 300 milliards de \$ par an"

"Seuls 37% sont satisfaits de la vitesse des développements"

"Seuls 42% des utilisateurs sont satisfaits de la qualité"

"50% des projets sous-traités sont envisagés sous performants"

### Silos de personnes, processus, et projets

Barrières Géographiques	Barrières Organisationnelles	Barrières d'Infrastructure
<ul style="list-style-type: none"> <li>Manque de communication</li> <li>Langage, culture, heure</li> <li>Re-travail lié à des écarts de processus</li> <li>Conflits entre équipes</li> </ul>	<ul style="list-style-type: none"> <li>Manque de collaboration réelle</li> <li>Faible gouvernance projet</li> <li>Manque d'expertise métier</li> <li>Faible supervision métier</li> <li>Sécurité de la Propriété Intellectuelle en sous-traitance</li> </ul>	<ul style="list-style-type: none"> <li>Outils/référentiels incompatibles</li> <li>Artefacts d'accès peu fiables</li> <li>Lenteurs pour l'intégration d'un nouvel arrivant</li> <li>Intégration d'outils rigide</li> </ul>

2

IBM Software Group | Rational software

## Les tendances incontournables

**Fondamentaux:**  
Traçabilité des relations entre les artefacts  
Automatiser les processus de haut niveau  
Améliorer la visibilité par des rapports automatiques

ALM\*

Eclipse

Jazz

"Web 2.0"

Pratiques Agiles

(\*) Application Lifecycle Management  
Gestion du Cycle de vie du Logiciel

3

IBM Software Group | Rational software

## D'Eclipse à Jazz

**Le Phénomène Eclipse**

- 2,5 millions de téléchargement (Eclipse 3.3)
- 6 ans de livraison périodique
- Plus de 20 projets réalisés au-dessus d'Eclipse
- 17 millions de lignes de code

**Pourquoi ?**

- Plate-forme extensible
- Basée sur des standards ouverts
- Communauté Eclipse
- Process « Eclipse Way »

ACTUATE, bea, SOPERA, Borland, INNOOPRACT, WIND RIVER, SYBASE, SAP, CLOUDSMITH, IBM, intel, DEVZUZ, SYBASE, ORACLE, Zend, SERENA, IONA, COMPWARE

: Outiller le process, mieux collaborer, mieux gérer le cycle de vie

Jazz Création d'une communauté : [www.jazz.net](http://www.jazz.net)

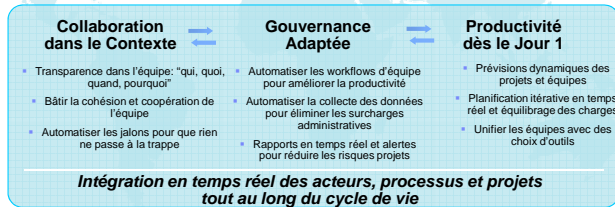
4

## Jazz la plate-forme ouverte améliorant la production logicielle

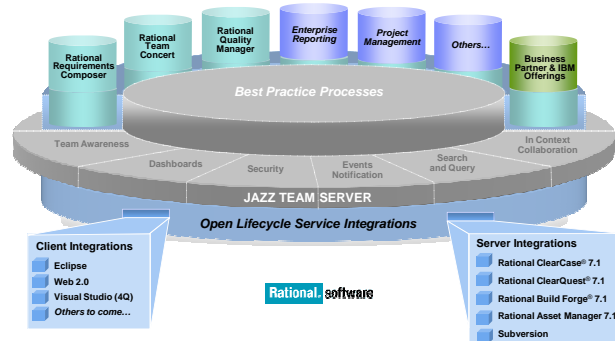
Technologie Ouverte transformant la manière de travailler en équipe afin d'améliorer le Retour sur Investissement sur les logiciels



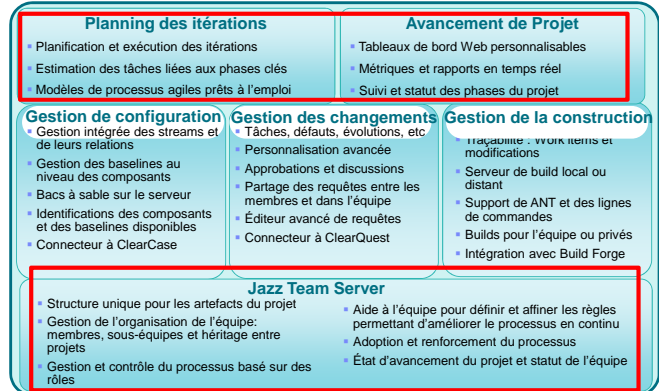
- robuste, extensible et adaptable
- distribuée, fluide & dynamique
- basée sur les communautés & ouverte sur Jazz.net



## La plateforme Jazz : Nouvelle fondation technologique pour notre offre produits



## Fonctionnalités d'IBM Rational Team Concert



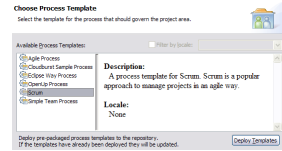
## Team Concert supporte la planification Agile

- La planification agile de Team Concert supporte les caractéristiques suivantes:
  - Processus indépendant (marche avec Scrum, OpenUp ...), mais suppose:
    - ▶ Cycles de développement courts (1 – 6 semaines)
    - ▶ Supporte plusieurs niveaux de planning: release, iterations ..
  - Pas de séparation entre planification/implémentation de fonctionnalités ou correction de bugs
    - ▶ La planification et la gestion des défauts partagent le même modèle de données
    - ▶ Ils sont supportés par le même outil et totalement intégrés
    - ▶ Les 'plans' sont en fait des requêtes sur les 'Work Items' (fiches d'activités)
  - Supporte:
    - ▶ Planification Top-Down (product owner, team lead, ...) ET
    - ▶ Bottom-Up (team members) ET
    - ▶ Consolidation (Sprint planning meetings, stand-ups, ...)

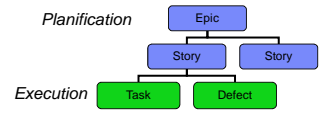
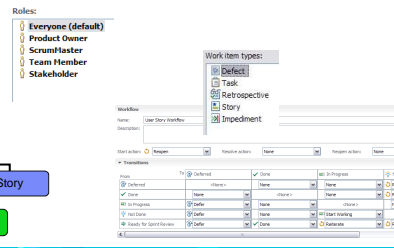


## Le profil 'Scrum' de Rational Team Concert

- Le processus :
  - Des éléments de planification (epics, stories)
  - Des éléments d'exécution (tâches, défauts)
  - Des rôles (Product owner, Scrum Master ...)
  - Des règles de gestion de contrôle



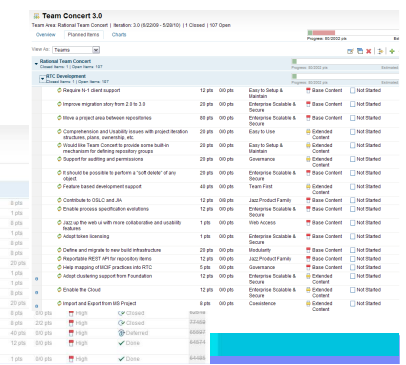
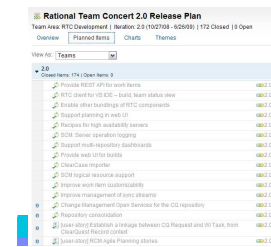
- Le processus est :
  - Partageable par plusieurs équipes
  - Adaptable pour chaque équipe
  - 'Vivant' (Améliorable pendant et/ou après chaque itération)



## Project Areas, Timelines, Iterations et Work Items

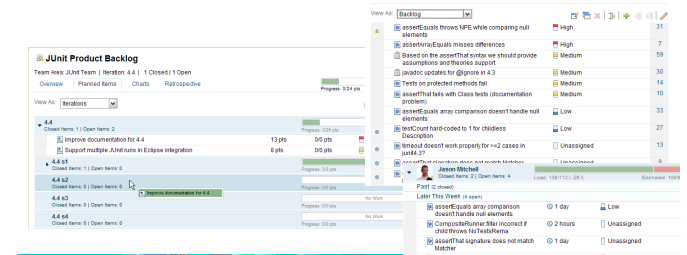
## Le 'Release Plan' : le Backlog de Produit

- Rôle du Product Owner
- Pour définir la liste des 'features' du produit au travers d'epics ou de stories
- Ordre modifiable ('ranking')
- Story Points, Priorité ...



## Le 'Plan d'itération' : le 'backlog' du Sprint

- Réunion de revue de sprint :
  - La liste des tâches à réaliser pendant le sprint, décomposée à partir des Stories
  - Triable par attribut spécifique (priorité ...)
- Simplement en réarrangeant l'ordre dans le plan permet de définir un ordre dans lequel l'équipe et les individus prévoient de travailler
- 'My Work View' : Le développeur a sa 'vue' des tâches qui le concernent.



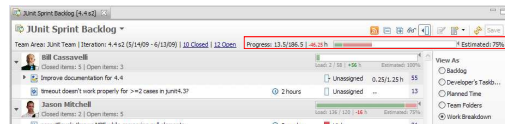
## Le Plan d'itération pour la mêlée quotidienne

- Affichage en mode tableau / post-it pour la réunion quotidienne
- Chaque membre est 'responsable' du fait/à faire/en cours
- Par simple glisser/déposer

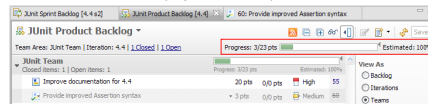


## Estimation et Sizing dans Team Concert

- Effort: Les tâches sont estimées en heures/jours d'effort et permettent de gérer le 'déjà réalisé'
- Permet de visualiser et contrôler la charge de travail du sprint, de l'équipe et de l'individu ... afin de ne pas 'sur-booker'!

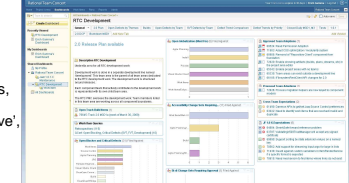


- Size: Les stories sont estimées en Points
- Permet de visualiser et contrôler le 'volume' de ce qu'il y a à faire dans le sprint et, surtout, le 'reste-à-faire'

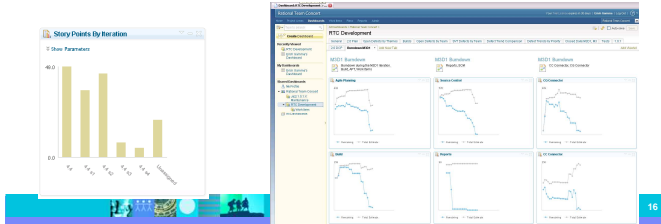


## Vélocité et Burndown

- Dashboards :
  - des dashboards d'équipes ou personnels,
  - totallement personnalisables,
  - pour voir les informations du projet en 'live',
  - pour voir les graphes de tendance

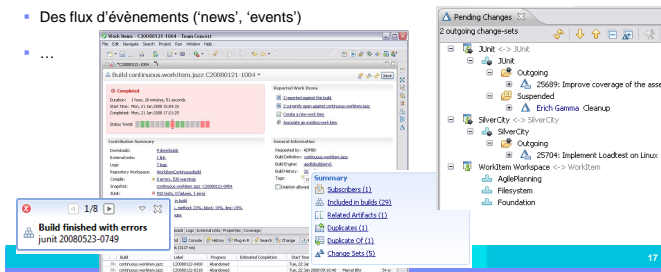
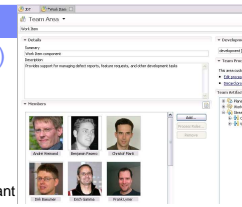


- En particulier :
  - Le rapport de Vélocité des sprints pour mieux planifier les sprints suivants
  - Le Burndown Chart pour visualiser le 'reste-à-faire'



## Rational Team Concert : A lot more ... ;-)

- Des équipes d'équipes qui se connaissent et collaborent
- Un gestionnaire de configuration logicielle
- Un moteur de 'build' pour l'intégration continue
- Une intégration complète des builds aux 'Stories' en passant par les versions de fichiers
- Des flux d'évènements ('news', 'events')
- ...



## IBM Rational Team Concert La preuve par l'exemple ...

➤ Rejoignez la communauté sur [www.jazz.net](http://www.jazz.net)

**Rational Team Concert**  
A collaborative software development environment.

**What's new in 2.0**  
Enterprise scalability, high availability, project-level permissions, plan risk transposition, build planning, dashboard, CD/BA reports, improved UI, better Visual Studio integration, and much more! And to top it off, we've moved some of the dashboards "to the web", making new capabilities to users only previously available in Standard edition.

**Get the full scoop on 2.0:**  

- Watch the new 2.0 videos
- Read the new 2.0 PDF
- Using the Rational Team Concert Turn Key
- Using the Development Planning Guide

**2.0 "New to" videos:**  

- IBM Jazz Overview in 100 seconds
- Rational Team Concert 2.0 Permissions
- Using the Online Help in Eclipse
- Subscribe to the mailing list

**Download Rational Team Concert 2.0**

**Collaboration and integration across the development lifecycle**

- Easy to exchange information directly in the context of your work
- Track team activity, present information in more detail, or configure which information is visible at any time
- Share a log or attachment in context
- Join the project
- Track the project
- Explore related resources
- View reports
- Review release plans



## IBM Rational Team Concert La preuve par l'exemple ...

➤ Rejoignez la communauté sur [www.jazz.net](http://www.jazz.net)

➤ Participez aux évolutions et visualisez les plans de développement de IBM Rational Team Concert ... en utilisant l'interface web de Team Concert!

**Rational Team Concert Dashboard**

The dashboard displays various metrics and charts, including a bar chart showing project activity over time and a table listing project details.



## IBM Rational Team Concert La preuve par l'exemple ...

➤ Rejoignez la communauté sur [www.jazz.net](http://www.jazz.net)

➤ Participez aux évolutions et visualisez les plans de développement de IBM Rational Team Concert ... en utilisant l'interface web de Team Concert

➤ Téléchargez et utilisez IBM Rational Team Concert (Serveur Tomcat, BD Derby, 3 users)

**Rational Team Concert 2.0 Ifix 1**

Which edition do I want?

Edition	Download	Express-C	Express	Standard	Enterprise
Server Edition	This edition	This edition	This edition	This edition	This edition
Client Access License (Download)	3 included (30 trial)	3 included (30 trial)	3 included (30 trial)	3 included (30 trial)	3 included (30 trial)
Client Access License (Download)	No limit trial	No limit trial	No limit trial	No limit trial	No limit trial
IBM Support	Purchased licenses only	Full IBM support	Full IBM support	Full IBM support	Full IBM support
Maximum Deployments / Components	15 / unlimited	50 / unlimited	250 / unlimited	unlimited / unlimited	unlimited / unlimited
Databases Included (optional)	Derby only	Derby and DB2 Enterprise (DB2, Derby, SQL Server)	Derby and DB2 Enterprise (DB2, Derby, SQL Server)	Derby and DB2 Enterprise (DB2, Derby, SQL Server)	Derby and DB2 Enterprise (DB2, Derby, SQL Server)



**Démonstration**



