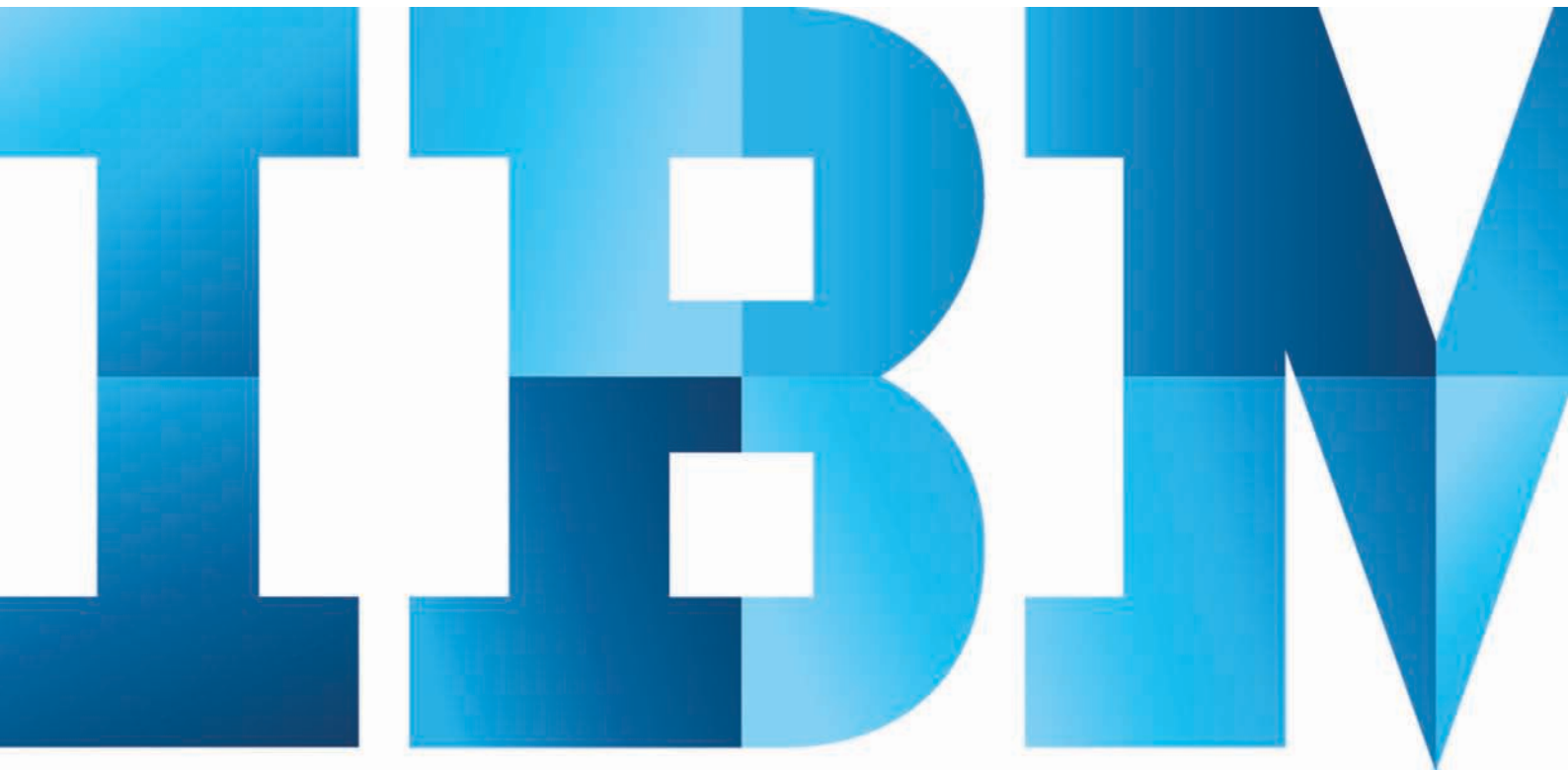


IBM PureSystems : une gamme de systèmes experts intégrés

L'expertise intégrale



Les entreprises sont prêtes à s'engager dans une nouvelle approche

Les 100 dernières années ont apporté des évolutions considérables dans le secteur de l'informatique. Les systèmes d'information ont dépassé le stade d'un simple outil spécialisé pour exercer une influence omniprésente sur quasiment tous les aspects de la vie. Depuis l'époque des machines de tabulation, chargées de simples opérations de comptage au moyen de commutateurs mécaniques ou de tubes électroniques, jusqu'aux ordinateurs programmables, IBM a été un acteur de ce développement tout en cherchant en permanence à aider ses clients dans la résolution de leurs problèmes.

Aujourd'hui, à l'ère d'une planète plus intelligente, l'informatique demeure une constante de l'entreprise et de nos vies quotidiennes. L'expertise d'IBM dans la réalisation de solutions – dont la complexité englobe les infrastructures, les logiciels middleware et les applications – a contribué à l'essor de l'intelligence sur notre planète. Une planète plus intelligente où les entreprises et les organisations cherchent à extraire davantage de valeur effective des données, des processus métier et de leurs investissements fondamentaux. Leurs dirigeants savent que dans l'environnement d'aujourd'hui, l'efficacité de l'informatique détermine le succès de l'entreprise elle-même.

L'époque est révolue où un responsable d'équipe informatique n'était chargé que de fonctions opérationnelles, comme la facturation et les règlements. Dans les entreprises de service public les plus performantes, les évolutions des systèmes d'information transforment la production d'énergie. Dans le secteur de la santé, les systèmes d'analyse contribuent auprès des médecins à améliorer la qualité des diagnostics et des traitements. Concernant les activités bancaires, les systèmes informatiques vont bien au-delà de la gestion des activités de cœur de métier, en jouant un rôle stratégique dans l'aide qu'ils apportent aux décideurs pour l'analyse, la prévision et la gestion des risques au sein des institutions financières. Partout dans le monde, dans un large éventail de secteurs d'activité et dans les entreprises, des plus grandes aux plus petites, la tendance est manifeste : l'informatique adopte un rôle la situant au centre de la réussite des organisations.

Alors que les systèmes d'information deviennent un axe stratégique de réussite, la direction ne peut plus ignorer l'inefficacité des approches actuelles de l'informatique :

- En moyenne, plus de 70 pour cent des budgets informatiques sont consacrés à l'opérationnel et à la maintenance.¹
- Deux entreprises sur trois ne respectent pas les délais de déploiement de leurs projets.²

Comme l'indique Gary Barnett dans le rapport « *The Road to Smarter Computing* », « ... nos systèmes informatiques sont devenus, au fil du temps, complexes et difficiles à gérer, et l'informatique devient donc de plus en plus un frein à l'innovation plutôt qu'un moteur ».³

L'émergence d'un besoin au sein des entreprises pour une nouvelle catégorie de systèmes

Pour remédier à l'inefficacité des systèmes d'information, il est nécessaire de dépasser un modèle fonctionnel pour passer à une informatique plus intelligente. Dans un environnement de systèmes d'information plus intelligents, l'infrastructure informatique accompagne le changement aux niveaux les plus élémentaires et prend en compte tout autant les attitudes humaines que la connaissance des processus, d'où l'avènement d'une entreprise plus intelligente – et par voie de conséquence, d'une planète plus intelligente.

Aujourd'hui, les responsables informatiques adoptent différentes approches dans les actions menées pour mettre en place une informatique plus intelligente. Ils exploitent la flexibilité des systèmes génériques pour construire des plateformes personnalisées, puis les optimisent pour répondre aux besoins de leur environnement métier spécifique. Toutefois, ces responsables consacrent beaucoup de temps et d'énergie à effectuer une optimisation efficace. Les responsables d'entreprises s'appuient également sur la simplicité des appliances évoluées pour créer un environnement informatique plus efficace, en utilisant l'élasticité du Cloud computing lorsque cette approche est pertinente.

D'où la question qui se pose : comment les entreprises peuvent-elles bénéficier au maximum de l'ensemble de ces options au travers d'un système unique ? Réponse : mettre en œuvre avec efficacité les bonnes pratiques et l'expertise dont elles disposent. Cette condition est essentielle pour la réussite de leur entreprise.

Voici quelques éléments de réflexion. Pour s'attaquer à un problème comme celui de la fraude, quel responsable de banque n'envisagerait pas volontiers la possibilité de s'appuyer sur le savoir et les connaissances acquis par d'autres entreprises qui s'efforcent d'endiguer les pertes liées à des dossiers frauduleux ? Et les organismes publics progressistes ne pourraient-ils pas souhaiter disposer des connaissances de la grande distribution, de la banque et des compagnies d'assurances – c'est-à-dire de structures qui ont appris à utiliser l'informatique pour établir une communication durable avec leurs clients ?

Les responsables d'entreprises constatent que la complexité des systèmes interconnectés nécessite des connaissances et des compétences dont ne disposent peut-être pas leurs équipes internes. Et pour accélérer la mutation informatique vers son rôle central au sein de l'entreprise, l'industrie informatique doit aller bien au-delà de la livraison de composants – même intégrés. Un tel environnement exige l'intégration d'une expertise.

Des systèmes bénéficiant d'une expertise intégrée

Le temps est venu d'une nouvelle évolution, avec des systèmes conjuguant la flexibilité des systèmes génériques, l'élasticité du Cloud computing et la simplicité d'une appliance configurée en fonction des charges de traitement. Lorsque l'expertise est intégrée à l'échelle de votre entreprise, l'utilisation et le modèle économique de l'informatique sont profondément transformés. Pour prendre quelques exemples, que penseriez-vous de gagner jusqu'à 20 pour cent de productivité de vos équipes informatiques ? Ou de transférer 10 pour cent de votre budget informatique, consacrés à vos actions de maintenance de systèmes, vers des initiatives permettant d'augmenter le chiffre d'affaires ? Pouvez-vous imaginer des systèmes conçus pour être mis en service en quelques heures, contre plusieurs jours ou plusieurs semaines auparavant ? Ou encore des systèmes fonctionnant sans interruption, même lors d'opérations de mise à niveau des capacités ou de maintenance tout au long de leur cycle de vie ?

Pour pouvoir atteindre pleinement cet objectif économique, les systèmes experts intégrés doivent posséder les capacités essentielles suivantes :

- **Expertise intégrée.** Lorsque l'expertise et les bonnes pratiques intégrées sont capturées et automatisées pour vous dans différentes formes de déploiement, vous pouvez considérablement réduire le délai de création de valeur.
- **Intégration native.** Lorsque le matériel et le logiciel sont intégralement configurés au sein d'un système prêt à l'emploi et optimisés en fonction des charges de traitement, il est beaucoup plus facile d'adapter son exploitation en fonction des traitements nécessaires.
- **Utilisation simplifiée.** Lorsque l'ensemble du cycle de vie informatique est facilité grâce à la gestion intégrée du système dans sa totalité, y compris un écosystème élargi et ouvert de solutions optimisées, l'innovation métier se développe. Et l'expérience informatique proposée à vos clients et collègues atteint un niveau inédit.

Les systèmes experts intégrés constituent des éléments de construction de capacités, formés des connaissances collectives issues de milliers de déploiements, de bonnes pratiques éprouvées, de réflexions innovantes, du leadership en matière d'informatique et de la quintessence de l'expertise informatique d'IBM.

Il existe deux types de systèmes experts intégrés : les systèmes plateformes et les systèmes d'infrastructure. L'un et l'autre contribuent à éliminer les délais et les compétences informatiques nécessaires, ce qui permet à votre équipe de se recentrer sur l'innovation et le développement. Ces systèmes intégrés apportent de l'expertise à différents niveaux et pour différentes fonctions au sein de votre entreprise – depuis vos responsables métier jusqu'au responsable de votre centre informatique.

Le système plateforme bénéficie par héritage des capacités du système d'infrastructure. Ce qui veut dire que l'expertise intégrée dans le système d'infrastructure se retrouve dans le système plateforme, d'où des avantages combinés.

En intégrant directement de l'intelligence et des connaissances au sein des systèmes, vos équipes pourront s'épargner le temps passé à concevoir, tester et configurer vos solutions personnalisées. Elles pourront ainsi déployer de nouvelles capacités avec des niveaux inédits de confiance, d'efficacité et de rapidité. Vous pouvez bénéficier d'un environnement fondé sur des systèmes intelligents, capables de signaler des opportunités métier – puis de vous aider à organiser, développer et mettre en œuvre vos initiatives.

Avec des systèmes possédant une expertise intégrée, les entreprises gagnent de l'agilité, permettent à leurs équipes de s'adapter aux pics de traitements et disposent de capacités métier inédites. La consolidation des ressources informatiques et les gains de productivité s'accompagnent d'une augmentation de l'efficacité. La simplicité progresse également grâce à la convivialité de l'administration, du déploiement et de l'intégration. Et avec un meilleur contrôle, les responsables de l'entreprise ont les moyens de réduire les risques et de maîtriser la fiabilité.

Pour être plus précis : pour bénéficier pleinement des avantages d'une expertise intégrée, vous devez modifier la manière d'organiser, d'acheter et de déployer l'informatique. Dans un environnement riche d'opportunités, vos actions doivent s'orienter vers des transformations en profondeur.

IBM PureSystems : une nouvelle gamme de systèmes experts intégrés

Les offres IBM PureSystems sont optimisées pour privilégier les performances, et virtualisées pour gagner en efficacité. Elles s'appuient sur une conception ne compromettant en aucun cas les possibilités de mise à niveau système. Elles sont conçues pour une utilisation dans l'environnement Cloud, avec flexibilité et simplicité.

Les premiers membres de la gamme PureSystems sont les solutions IBM PureFlex System et IBM PureApplication System.

IBM PureFlex System

La solution PureFlex System est un système d'infrastructure complet bénéficiant d'une expertise intégrée. Constituée d'un système informatique intégré, elle conjugue des ressources (serveurs, stockage, connexion en réseau, virtualisation, administration) dans une infrastructure unifiée. L'expertise intégrée dans la solution PureFlex System permet d'utiliser une administration unifiée pour gérer avec simplicité et déployer de manière flexible des profils intégrés de ressources virtuelles et matérielles. D'où l'efficacité et l'agilité opérationnelle qui permet aux responsables métier d'assurer le déploiement rapide de services informatiques, et ce, à moindre coût.

La solution PureFlex System s'appuie également sur plusieurs décennies d'expertise. D'où une intégration complète et une gestion centralisée d'un système d'infrastructure complet et offrant l'ouverture des choix. Vous pouvez ainsi anticiper une réduction considérable des compétences et des formations nécessaires pour gérer et déployer le système.

IBM PureApplication System

Découvrez un système plateforme étendu, spécifiquement conçu et configuré pour les applications transactionnelles web et de bases de données. Avec la solution PureApplication System, vous disposez d'une plateforme flexible et adaptée en fonction des charges de traitement, conçue pour sa facilité de déploiement, de personnalisation, de protection et de gestion. Que vous ayez choisi un environnement d'exploitation traditionnel ou en Cloud privé, la solution IBM PureApplication System vous permet d'accéder à un modèle économique informatique supérieur.

Bénéficiez de vos propres profils de ressources (logiciels, interfaces middleware, système virtuel) grâce à un framework innovant intégrant bonnes pratiques et standards industriels. Tirez le meilleur parti de l'expérience d'IBM auprès de ses clients et de sa connaissance approfondie de l'informatique efficace.

L'offre PureApplication Systems vous permet de concrétiser la valeur d'une informatique plus intelligente en s'appuyant sur plusieurs axes :

- **Consolider** pour réduire les coûts d'exploitation
- **Optimiser** pour recentrer vos ressources sur des tâches métier stratégiques influant sur le profit

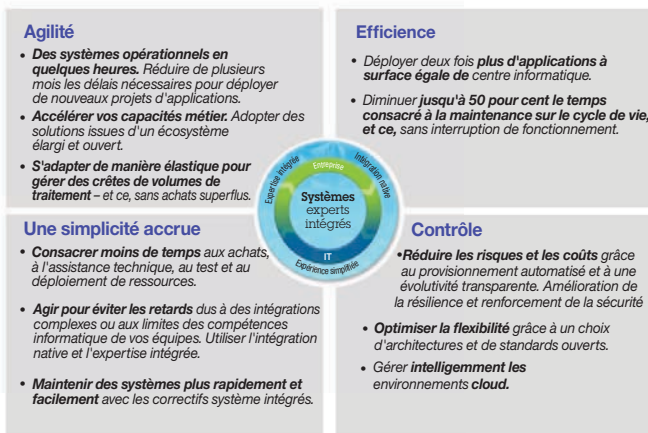


Figure 1 : le potentiel des systèmes experts intégrés

- **Innovover** pour aider votre entreprise à gagner en compétitivité et en réactivité face à des besoins métier évolutifs
- **Accélérer l'adoption de l'environnement de Cloud Computing** pour déployer plus rapidement de nouveaux services.

Valeur créée	D'une démarche traditionnelle System	Vers l'offre PureSystem
Retour sur investissement plus rapide	Plusieurs mois nécessaires pour une solution « opérationnelle »	Solutions pour une infrastructure complète, opérationnelle en quelques heures
Évolutivité automatique en fonction des charges de traitements	Achats et provisionnements superflus	Élasticité des charges de traitement intégrée
Gestion intégrée des services et des logiciels	Nécessite différents outils pour chaque composant	Point d'administration unique
Achat et assistance technique simplifiés	Vous recevez des commandes « fragmentées » et une assistance technique sur le matériel et logiciel	Logiciels et matériels complets et préintégrés
Intégration dans l'environnement existant	Création de solutions personnalisées exploitant les ressources existantes	Intégration facilitée grâce à des ressources informatiques basées sur des standards ouverts
Adaptation aisée pour répondre aux besoins actuels	Difficulté de maintenir des solutions client complexes et « fragiles »	Flexibilité parfaitement administrée et extensibilité simplifiée

Figure 2: L'offre IBM PureSystems permet d'accélérer le retour sur investissement (ROI)

Informations complémentaires

Apporter à l'informatique les moyens de devenir le centre stratégique de votre entreprise. Appuyez-vous sur l'expertise pour passer en tête. Pour en savoir plus sur les offres IBM PureSystems, PureFlex System et PureApplication System, contactez votre interlocuteur commercial ou votre partenaire commercial IBM. Vous pouvez également consulter le site web suivant : ibm.com/PureSystems

En outre, IBM Global Financing (IGF) est à vos côtés pour l'acquisition des solutions informatiques dont votre entreprise a besoin, et ce, de la manière la plus économique et la plus stratégique possible. Nous sommes à vos côtés, après examen du dossier, pour personnaliser une solution de financement informatique adaptée aux objectifs de l'entreprise, centrée sur une gestion efficace de la trésorerie et performante en termes de coût total de possession (TCO). IGF est votre choix le plus judicieux pour financer vos investissements informatiques stratégiques et propulser votre entreprise vers le futur. Pour en savoir plus, visitez le site : ibm.com/financing



IBM France

17 Avenue de l'Europe
92275 Bois Colombes Cedex

La page d'accueil d'IBM est accessible à l'adresse suivante : ibm.com/fr

IBM, le logo IBM et ibm.com sont des marques ou des marques déposées d'International Business Machines Corporation aux États-Unis et/ou dans d'autres pays. L'association d'un symbole de marque déposée (® ou ™) avec des termes protégés par IBM, lors de leur première apparition dans le document, indique qu'il s'agit, au moment de la publication de ces informations, de marques déposées ou de fait aux États-Unis. Ces marques peuvent également être des marques déposées ou de fait dans d'autres pays.

Une liste actualisée des marques déposées IBM est accessible sur le web sous la mention « Copyright and trademark information » à l'adresse ibm.com/legal/copytrade.shtml

Les autres noms de sociétés, de produits et de services peuvent être les marques de services de tiers.

¹ IDC, Analyst Matt Eastwood, IDC Directions Presentation, 2011

² IBM Market Research, 2011.

³ The Bathwick Group, *The road to Smarter Computing*, Gary Barnett, juin 2011.

Ces informations concernent les produits, programmes et services commercialisés par IBM France et n'impliquent aucunement l'intention d'IBM de les commercialiser dans d'autres pays.

Toute référence à un produit, programme ou service d'IBM n'implique pas que seuls des produits, programmes ou services d'IBM peuvent être utilisés. Tout produit, programme ou service de portée équivalente peut être utilisé.

Cette publication a uniquement un rôle informatif. Les informations peuvent être modifiées sans préavis. Contactez votre agence commerciale ou votre revendeur IBM pour obtenir les toutes dernières informations sur les produits et les services IBM.

IBM ne fournit aucun avis juridique, comptable ou de contrôle et ne garantit pas non plus que ses produits et services soient conformes à la législation. Il incombe aux clients de s'assurer que la législation et la réglementation applicables en matière de titres sont respectées, notamment au niveau national.

Les photographies présentées dans ce document peuvent représenter des maquettes.

© Copyright IBM Corporation 2012



Veillez recycler