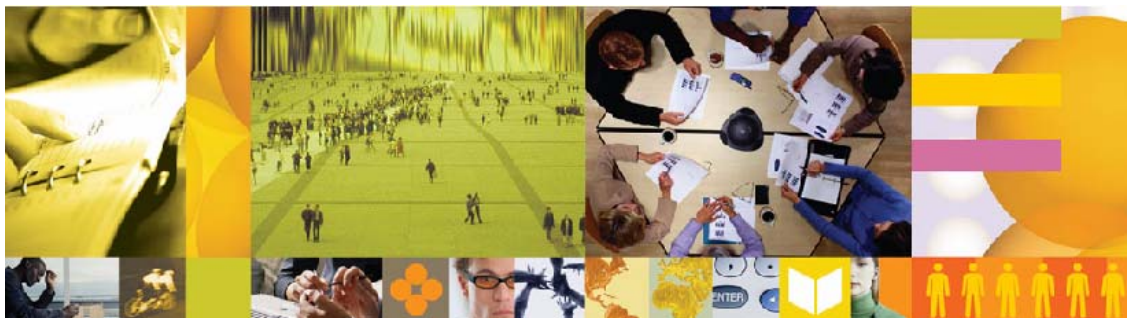


Pourquoi changer Exchange en Domino

White Paper



Introduction.....	2
Les 10 raisons principales pour choisir Domino.....	3
1. Un investissement judicieux	3
2. Une flexibilité qui permet d'économiser du temps.....	3
3. Leader reconnu pour la sécurité.....	3
4. Fiabilité démontrée	4
5. Scalabilité.....	4
6. Administration souple, simple et centralisée	4
7. Performance serveur	4
8. Accès pour les navigateurs Web.....	4
9. Développements autour de la messagerie et la collaboration	5
10. N'importe où, n'importe quand	5
Le choix des clients : Lotus Notes, Microsoft Outlook ou Web.....	6
Lotus Notes	6
Microsoft Outlook.....	7
Domino Web Access (iNotes)	7
Références de sociétés ayant migré d'Exchange vers Notes	8
Autres références de clients ayant migré vers Lotus	11
Annexe : Fonctionnalités (messagerie, agenda, PIM) couvertes par les différents clients	12
Table 1: Messagerie	12
Table 2: Agenda.....	16
Table 3: Tâches	19
Table 4: Contacts personnels	20
Table 5 : Fichiers attachés et divers.....	21

Introduction

La release de la version 6.5 de Notes et Domino au printemps 2004 correspond à l'arrêt du support de Microsoft Exchange 5.5, et à la sortie de la toute nouvelle version Exchange 2003.

Pour beaucoup de sociétés utilisant Exchange se trouvant encore en Exchange 5.5, certaines en Exchange 2000, passer en Exchange 2003 signifie avoir à effectuer une migration des serveurs, annuaires et postes clients, ainsi que de nouveaux investissements dans certains cas (SQL, Office 2003, etc.)

L'objectif de ce document est de proposer une alternative à ce choix :

- bénéficier de l'ouverture à de nouveaux systèmes d'exploitation (tels Linux), à une infrastructure sécurisée et fiable, tout en conservant les clients Outlook,
- migrer les postes clients vers Lotus Notes et bénéficier de services collaboratifs (applications Groupware, messagerie instantanée, etc), ainsi que d'une sécurité inégalée (virus, intrusions, SPAMs).

Les 10 raisons principales pour choisir Domino

1. Un investissement judicieux

- Leader de l'environnement de collaboration intégré (ICE), Lotus Domino fournit la messagerie et des services collaboratifs qui visent à augmenter la productivité et à diminuer le TCO
- Lotus Domino bénéficie du support d'IBM – leader reconnu du marché et innovateur – fournissant une infrastructure de messagerie et collaboration à forte valeur ajoutée
- Domino fournit une plate-forme de développement ouverte et intégrée
- Domino fonctionne sur 7 plates-formes serveur : - Linux, Windows 2000, Windows NT, IBM iSeries (AS/400), IBM zSeries (S/390), IBM pSeries (AIX), and Solaris – laissant le choix aux entreprises de déployer sur la ou les plates-formes désirées.

2. Une flexibilité qui permet d'économiser du temps

- Que ce soit pour mettre à jour une version, ou pour une migration depuis une autre plate-forme, Domino 6 permettra de coexister avec les anciens systèmes. Il n'est pas obligatoire de migrer les OS, les clients et les serveurs en même temps.
- Domino 6 est conçu pour simplifier l'administration, économiser l'espace disque, améliorer les performances. Domino 6 va vous permettre de consolider vos serveurs de messagerie.
- Le support de différentes plates-formes vous permet de sélectionner l'OS correspondant aux connaissances de vos équipes, tout en vous laissant le choix pour évoluer.

3. Leader reconnu pour la sécurité

- Domino permet de bloquer les messages indésirés (anti-spam), de bloquer certaines adresses DNS, et d'automatiser des traitements (règles serveur), permettant aux utilisateurs de travailler mieux sans être pollués.
- Domino protège votre environnement de messagerie des virus avec des fonctionnalités comme les contrôles d'exécution.
- Domino sécurise vos messages par le support de protocoles standards tels que PKCS11 pour les cartes à puce ou sMIME v3.
- Domino intègre nativement des certificats vous permettant de signer et de crypter messages et bases de documents.

4. Fiabilité démontrée

- Domino vous permet de choisir des OS réputés pour leur fiabilité
- Domino intègre des fonctionnalités de clustering, de load balancing et des systèmes de remise en route rapide en cas de problèmes.
- Domino permet aux boîtes aux lettres d'être restaurées individuellement en cas de problème

5. Scalabilité

- Domino permet de supporter plusieurs milliers d'utilisateurs simultanés (plus de 10.000 dans certaines configurations)
- Domino vous permet de faire évoluer votre infrastructure à la demande, par exemple en changeant de système d'exploitation.
- Les boîtes aux lettres sont stockées individuellement ce qui permet une fiabilité et une scalabilité incomparable.

6. Administration souple, simple et centralisée

- Gestion des configurations centralisées, par groupe d'utilisateurs, et au niveau du serveur
- Mises à jour automatiques des clients
- Analyse pro-active des configurations des serveurs grâce à Tivoli Analyzer (commercialisé séparément)
- Synchronisation possible avec Active Directory.

7. Performance serveur

- Economie de bande passante par la compression automatique des données entre clients et serveurs
- Fonctionnalités permettant de stocker une seule fois certaines informations pour économiser de la place disque
- Propagation automatique de certaines mises à jour entre serveurs

8. Accès pour les navigateurs Web

- Accès à l'administration des serveurs via le Web
- Possibilité de développer des applications sur Domino en J2EE
- Différents types d'accès à la messagerie via le Web (avec réplication et messagerie instantanée / chat).

9. Développements autour de la messagerie et la collaboration

- Domino 6 permet de développer facilement des applications de messagerie, aussi bien de manière propriétaire qu'en Java, le tout avec une sécurité totale et granulaire
- Lotus Domino Designer 6 fournit un environnement de développement rapide
- Possibilité d'accéder à des bases de données relationnelles en temps réel

10. N'importe où, n'importe quand

- Le meilleur système de replication du marché, permettant de travailler en mode déconnecté, et de synchronizer facilement les données, même avec une bande passante réduite
- Accès à toutes les données en mode déconnecté, messagerie, agenda, annuaire, applications
- Support des outils mobiles (PDAs, Smart Phones, etc.)

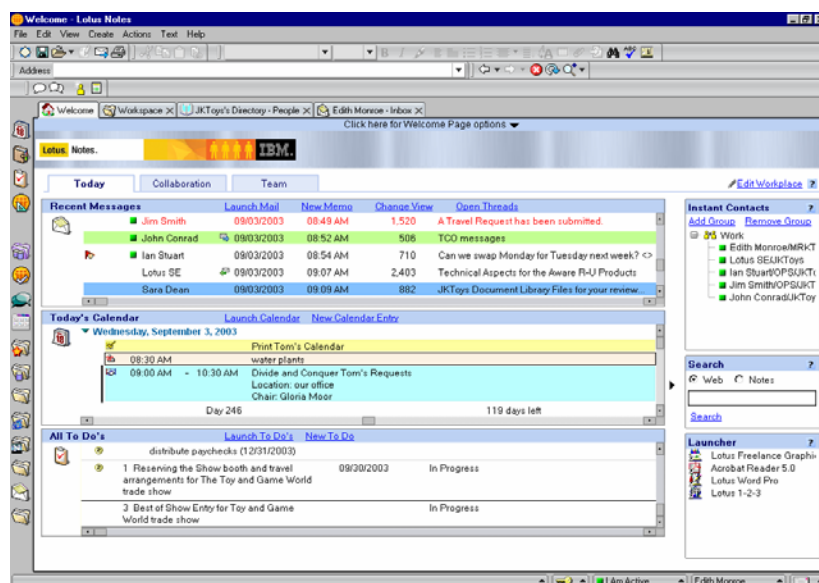
Le choix des clients : Lotus Notes, Microsoft Outlook ou Web

Lotus Notes

Lotus Notes est le client leader du marché pour la messagerie et la collaboration.

Principaux atouts du client Notes :

- **Sécurité** : Lotus Notes intègre un système de certificats permettant de signer et de crypter les informations.
- **Virus** : les listes de contrôle d'exécution permettent d'empêcher la contamination des postes clients par la messagerie
- **Réplication** : le meilleur client mobile du marché. Les répliquions peuvent être sélectives, programmées, et s'adaptent aux liaisons bas débit
- **Intégration de la messagerie instantanée** : possibilité de voir si l'expéditeur ou les destinataires d'un message sont connectés, afin de communiquer par messagerie instantanée avec eux (chat). Ceci induit des économies de téléphone, ainsi qu'une réduction des messages non productifs.
- **Customisation** : la messagerie et les applications sont entièrement customisables
- **Page d'accueil** : la page d'accueil du client Notes est entièrement paramétrable, par l'utilisateur s'il en a le droit ou par l'administrateur
- **Intégration bureautique** : possibilité d'utiliser MS Word comme éditeur, possibilité de modifier les pièces jointes directement dans Lotus Notes, sans avoir à détacher / modifier / rattacher.
- **Collaboration** : Possibilité d'utiliser des bases de documents et de véhiculer des liens vers les documents plutôt que de véhiculer les documents eux-mêmes par messagerie.



Pourquoi changer Exchange en Domino

Microsoft Outlook

Si vous utilisez aujourd'hui Exchange, ou si certains de vos utilisateurs préfèrent Outlook, Domino Access for Outlook vous permet de proposer à ces utilisateurs de conserver Outlook.

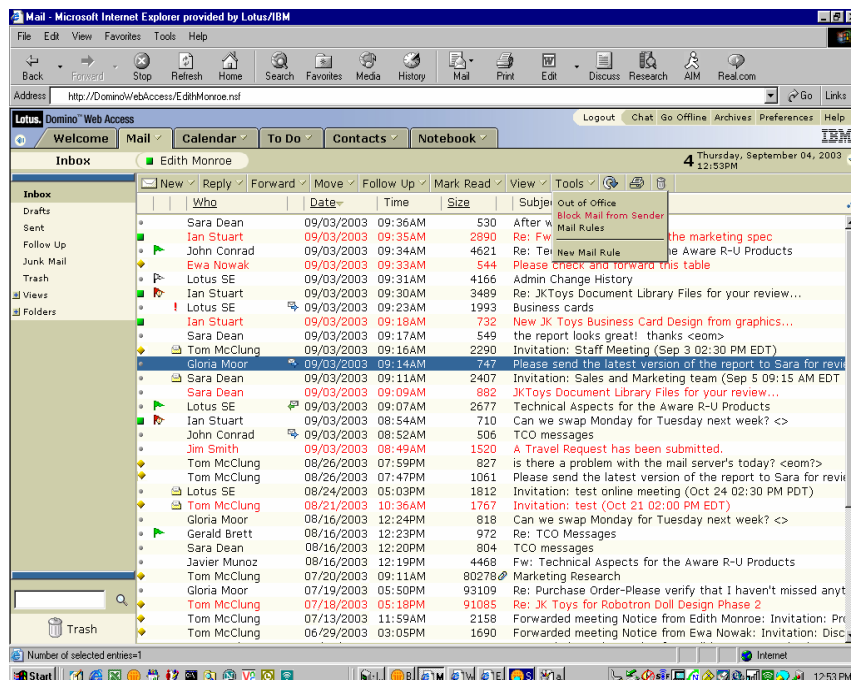
Vous bénéficiez alors de tous les avantages de Domino côté serveur, et vos utilisateurs continuent d'utiliser Microsoft Outlook en bénéficiant de nombre d'avantages : réplication Domino, sécurité de Domino (signatures – prévu courant 2004, virus, anti-spam), fiabilité de Domino, etc.

La grande majorité des fonctionnalités d'Outlook sont disponibles, y compris l'agenda, la recherche des plages disponibles pour la création de réunion, etc. Toutes ces fonctionnalités sont détaillées dans un document joint en annexe.

Domino Web Access (iNotes)

Domino Web Access permet à des utilisateurs d'accéder à leur messagerie, à leur agenda, tâches, ainsi qu'à leur carnet d'adresses personnel entièrement au travers d'un navigateur.

Les fonctionnalités offertes sont assez riches, Domino Web Access permettant entre autres d'utiliser la messagerie en mode déconnecté via la réplication, ainsi que l'accès à la messagerie instantanée (chat) depuis la messagerie web.



Pourquoi changer Exchange en Domino

Références de sociétés ayant migré d'Exchange vers Notes



Grief est un des leaders mondiaux de la fabrication d'emballages. Aujourd'hui, Grief emploie 9.500 personnes dans 40 pays. Grief est spécialisé dans les emballages en acier, en plastique et en fibres.

"Notre migration vers Lotus Domino à partir des solutions Microsoft Outlook et Exchange a été le projet le plus élégant de mes 12 années de carrière informatique. Grâce à Domino, nous avons transformé une messagerie lente vers des applications de collaboration industrielles. Je suis personnellement convaincu que ce projet nous permet d'être mieux positionnés pour répondre aux futurs besoins de notre société."

-- James Hayes, System Analyst – Greif

Challenge	Consolidation d'un existant Domino et Exchange suite au rachat d'une société. (A l'origine, Grief utilisait Exchange, et la société rachetée utilisait IBM Lotus).
Solution	Migration vers Lotus Domino
Pourquoi IBM/Lotus?	Les nouvelles fonctions de travail collaboratif ne sont pas possibles avec Outlook et Exchange.
Valeur Ajoutée	3500 utilisateurs ont été migrés vers Lotus Domino. La meilleure disponibilité des services Domino ont permis de réduire de 30 à 40% les appels au support en ce qui concerne les fonctions de messagerie. C'est une base solide pour les fonctions de messagerie instantanée et des fonctions workplace.
Composants logiciels	IBM ® Lotus® Notes® and Domino™ IBM Lotus Instant Messaging et Web Conferencing (Sametime®) IBM Lotus Team Work place (QuickPlace®)



Société Canadienne basée à Montréal, Alcan compte 53.000 employés dans 41 pays. Alcan est leader mondial dans les matières premières, métaux de base produits manufacturés, incluant produits et systèmes pour l'automobile et les industriels des transports collectifs, l'aluminium pour les canettes de boissons, et un certain nombre de produits d'emballage pour les aliments et la pharmacie.

Challenge	Consolidation d'un existant Domino et Exchange suite au rachat d'une société.
Solution	Migration vers Lotus Domino 6 et Lotus Notes 6.
Pourquoi IBM/Lotus?	TCO d'une solution globale Domino meilleure que celui d'une solution Exchange.
Valeur Ajoutée	Domino offre davantage de fonctionnalités collaboratives, et a permis à Alcan de réduire le nombre total de serveurs, tout en offrant une disponibilité optimale. Alcan a mis en place une architecture centralisée (à Montréal), avec l'aide d'IBM Software Services for Lotus.
Composants logiciels	IBM ® Lotus® Notes® and Domino™

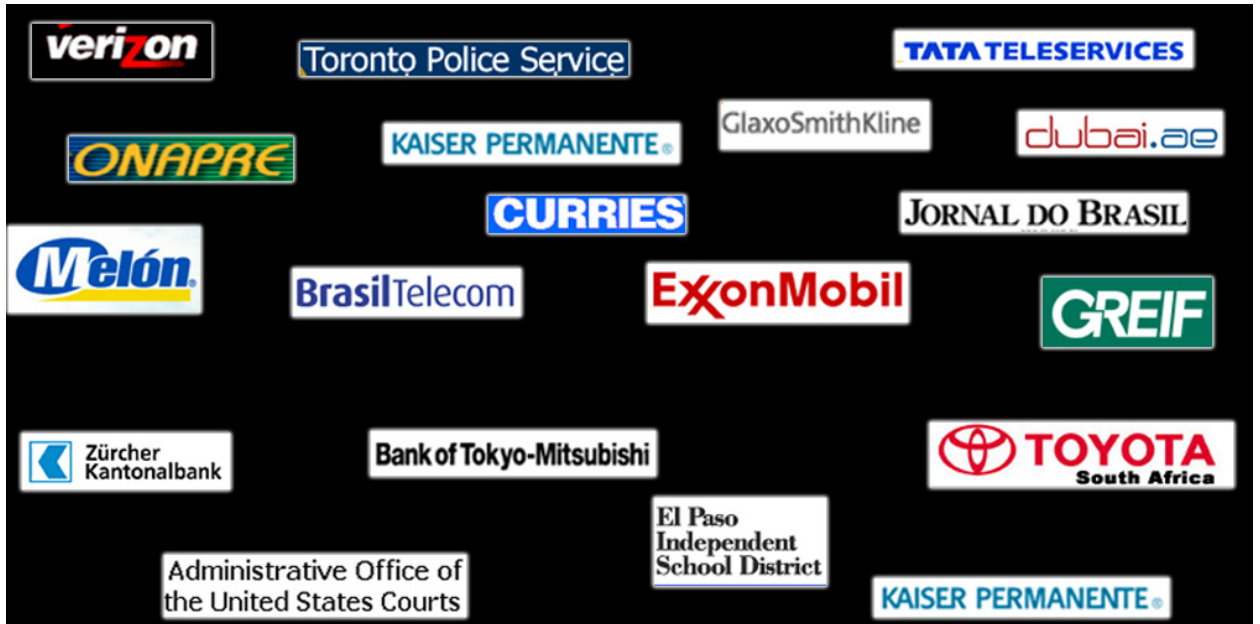


Nouvelles Frontières a souhaité se doter d'une infrastructure de messagerie et de collaboration efficace. L'existant Microsoft Outlook ne disposait pas des fonctionnalités demandées telles que la mise en œuvre d'un annuaire centralisé avec des fonctions de gestion des agenda. De plus, Nouvelles Frontières souhaitait mettre en œuvre un portail Intranet si possible intégré avec la messagerie.

Avec l'aide des services d'hébergement IBM et la plate-forme Lotus Domino, Nouvelles Frontières a mis en œuvre 5 serveurs IBMx Series, administrés à distance à partir du site de compétence IBM à Montpellier.

Challenge	Doter la compagnie de fonctions avancées de travail collaboratif tels que l'agenda, l'annuaire et le portail
Solution	Migration vers Lotus Domino
Pourquoi IBM/Lotus?	Solution globale logicielle, serveurs et administration à distance
Valeur Ajouté	2500 utilisateurs ont été migrés vers Lotus Domino. 5 serveurs IBM xSeries 345 sont utilisés pour cette solution. Plus de fonctions et plus de sécurité. La stabilité de ces nouveaux services permettront la mise en œuvre de fonctions complémentaires telles que la messagerie instantanée et la gestion des documents.
Composants logiciels	IBM ® Lotus® Notes® and Domino™ 5.0.11

Autres références de clients ayant migré vers Lotus



Annexe : Fonctionnalités (messagerie, agenda, PIM) couvertes par les différents clients

Table 1: Messagerie

Fonctionnalité	Client Notes	Domino Web Access	Client Outlook pour Domino
Vues et dossiers			
Type de stockage des données	NSF (Serveur, Local)	NSF (serveur)	PST (Serveur, réplique locale)
Vue Messages en arrivée	Oui	Oui	Oui
Vue Brouillons	Oui	Oui	Oui
Vue Tous les documents	Oui	Oui	Non
Vue Discussion	Oui	Non	Non
Dossiers	Oui	Oui	Oui
Sous-dossiers (dossiers imbriqués)	Oui	Oui	Oui
Création et effacement de dossiers	Oui	Oui	Oui
Glisser-déplacer des messages dans les dossiers	Oui	à partir de la 6.0.2	Oui
Copie et déplacement dans un dossier	Oui	Oui	Oui
Gestion des éléments supprimés (corbeille)	Oui	Oui	Oui - mécanisme d'Outlook
Depuis la barre d'action, ouverture de la messagerie dans une vue spécifique (arrivée, brouillons, envoyés, etc.)	Non	Oui	via Outlook Today
Création de message et carnet d'adresses			
Création d'un nouveau message	Oui	Oui	Oui
Résolution des noms en cours de frappe	Oui	Oui	Oui
Fichiers attachés	Oui	Oui	Oui
Visualisation des fichiers attachés à l'intérieur du message	Oui	Non, des outils tiers permettent de le faire	Oui
Correction orthographique	Oui	Oui	Oui
Support des alias	Oui	Oui	Contacts uniquement
Intégration de la messagerie instantanée	Oui	Oui	possible via add-on
Accès aux annuaires	Oui	Oui	Oui
Affichage des contacts triés par départements	Oui	Oui	Non - le tri se fait par Nom, puis Prénom, et ensuite le Département
Vérification des noms dans les annuaires lors de l'envoi du message	Oui	Non	Oui
Recherche de correspondants dans un annuaire LDAP	Oui	Oui	Oui
Carnet d'adresses (contacts) personnel(s)	Oui	Oui	Oui
Options d'envoi (Importance, priorité, rapport de distribution)	Oui	Oui	Oui - pas toutes
Transmission d'un message (faire suivre)	Oui	Oui	Oui
Sauvegarder en tant que brouillon	Oui	Oui	Oui

Fonctionnalité	Client Notes	Domino Web Access	Client Outlook pour Domino
Création de message et carnet d'adresses (suite)			
Créer un message avec routage en série	Oui	Non	Non
Faire suivre des pages Web ou Documents Notes depuis une application Domino	Oui	Non	Ne s'applique pas
Faire suivre un lien vers un document Notes	Oui	Non	Ne s'applique pas
Convertir un élément (message en réunion ou tâche, réunion en message ou tâche, etc.)	Oui	Prévu	Oui
Accusé de réception	Oui	Oui	Oui
Interdire la copie, l'impression ou la transmission	Oui	Non	Non
Différents modèles visuels de messages disponibles	Oui	Non	Non
Création / utilisation de modèles	Oui	Non	Support partiel - Sélection de polices uniquement
Texte de signature d'un message	Oui	Oui	Oui
Recherche en cours de frappe dans la fenêtre de choix d'un dossier pour déplacer un message	Oui	Non	Non
Spécifier une demande de réponse avant une date donnée pour un message	Oui	Non	Non
Spécifier une date d'expiration de message	Oui	Non	Oui
Format Internet pour les messages	Oui	Oui	Oui
Visualiser et répondre aux messages			
Visualisation des messages lus vs non lus	Oui	Oui	Oui
Aller au message suivant directement	Oui	à partir de la 6.0.2	Oui
Délégation d'accès à la boîte aux lettres	Oui	Oui	Future version - solutions temporaires possibles
Répondre avec historique	Oui	Oui	Oui
Répondre	Oui	Oui	Oui
Répondre à tous	Oui	Oui	Oui
Répondre sans les pièces jointes	Oui	à partir de la 6.0.2	Option d'outlook par défaut. Pour répondre avec PJ, il faut inclure le message d'origine dans la réponse
Visualisation de texte riche	Oui	Oui	Oui - restrictions si environnement mixte Outlook / Notes
Support des liens vers les documents, vues ou bases Domino	Oui	Oui	Non
Visualisation des tableaux dans le texte du message	Oui	Oui	La qualité dépend du type de table dans le cas d'un message envoyé depuis un client Notes vers un client Outlook
Création de tableaux dans un message	Oui	à partir de la 6.0.2	Oui
Réenvoyer un message ayant été non délivré	Oui	Oui	Oui
Sections possibles dans les vues	Oui	Oui	Non
Barre d'action	Oui	Oui	Oui

Fonctionnalité	Client Notes	Domino Web Access	Client Outlook pour Domino
Visualiser et répondre aux messages (suite)			
Ajouter l'expéditeur dans les contacts personnels	Oui	Oui	Oui
Modifier les accès (listes de contrôles d'accès) depuis le client	Oui	Non	Sera possible uniquement la délégation
Visualisation de l'importance des messages via des icônes	Oui	Oui	Oui
Lire des messages cryptés	Oui	Oui	Oui
Vérification de la signature d'un message	Oui	prévu en 6.x	Non pour les signatures Notes, oui pour le X509
Passer au message suivant / précédent depuis un message ouvert	Oui	à partir de la 6.0.2	Oui
Vérification automatique de l'arrivée de nouveaux messages	Oui	Oui	Oui
Fonctionnalités d'édition avancée, texte riche			
Formatage du texte (justification, police, couleurs, taille)	Oui	Oui	Oui
Tableaux	Oui	à partir de la 6.0.2	Oui - restrictions si environnement mixte Outlook / Notes
Sections	Oui	Non	Non
Support d'objets OLE imbriqués	Oui	Non	Partiel
Support d'applets Java	Oui	Non	Non
Sauts de page	Oui	à partir de la 6.0.2	Oui
Lignes horizontales	Oui	à partir de la 6.0.2	Non
Hotspots	Oui	Non	Non
Envoi d'images importées	Oui	Oui	Fichier attaché uniquement
Possibilité de sélectionner la langue du dictionnaire	Non	Oui	Oui
Support des listes à puces et à numéros	Oui	Oui	Oui
Annuler la commande / frappe	Oui	à partir de la 6.0.2	Oui
Préférences / Options pour l'utilisateur			
Notification d'arrivée de nouveaux messages	Oui	Oui	Oui
Choix d'options par défaut pour l'envoi de messages	Oui	Oui	Oui
Possibilité d'archivage des messages et entrée d'agenda	Oui	Oui	Oui - local seulement
Recherche dans des annuaires multiples	Oui	Oui	Oui
Création automatique d'un message de réponse en cliquant sur le champ expéditeur	Non	Oui	Non
Sécurité			
Envoi de messages signés ou cryptés	Oui	prévu en 6.x	X509 ?
Lecture de messages cryptés	Oui	Oui	Oui - cryptage Domino et X509 pour les messages seulement

Functionalité	Client Notes	Domino Web Access	Client Outlook pour Domino
Sécurité (suite)			
Sécurité granulaire (formulaire, vue, champ, section)	Oui	Non	Non
Sécurité selon les rôles associés aux utilisateurs	Oui	Non	Non
Cryptage de la boîte aux lettres en local	Oui	Oui	Oui - cryptage Microsoft uniquement
Autres fonctionnalités			
Customisation de la messagerie possible (ajout de fonctions, modifications etc.)	Oui	Non	Non
Intégration d'un traitement de texte pour la rédaction des messages	Oui	Non	Oui
Accès intégré aux newsgroups, messageries POP ou IMAP	Oui	Non	Oui
Support de l'abonnement aux bases Notes / Domino	Oui	Non	Non
Glisser / déplacer	Oui	à partir de la 6.0.2	Oui
Modification du mot de passe depuis le client	Oui	Oui	Oui
Support des règles de traitement automatique des messages	Oui	à partir de la 6.0.2	Oui, en local
Accès à la messagerie depuis un navigateur	Oui	Oui	

Table 2: Agenda

Functionalité	Client Notes	Domino Web Access	Client Outlook pour Domino
Vues			
Depuis la barre d'action, possibilité d'ouvrir l'agenda dans une vue spécifique (jour, semaine, mois, etc.)	Non	Oui	Oui
Vues d'agenda	1 jour, 2 jours, 5 jours, 1 semaine, 2 semaines, 1 mois	1 jour, 2 jours, 5 jours, 1 semaine, 2 semaines, 1 mois, 1 an	1 jour, semaine de travail, 1 semaine, 1 mois
Vues synthétiques	Oui	à partir de la 6.0.2	Oui
Affichage des invitations non acceptées dans l'agenda	Oui	à partir de la 6.0.2	Oui, met un peu de temps pour s'afficher
Vue affichant une liste (plate) de toutes les réunions	Oui	à partir de la 6.0.2	Non
Possibilité de prévisualiser une impression d'agenda	Oui	Oui	Oui
Edition d'entrées d'agenda en ligne (directement dans la vue)	Oui	à partir de la 6.0.2	Oui
Possibilité pour l'organisateur d'une réunion de visualiser les statuts des invités	Oui, depuis la vue d'agenda ou depuis le formulaire de réunion	à partir de la 6.0.2	Depuis le formulaire de réunion uniquement
Agenda de groupe			
Création d'entrées d'agenda par double-click sur une date /heure	Oui	Oui	Oui
Création de rendez-vous (individuel)	Oui	Oui	Oui
Création d'événement durant une journée toute entière	Oui	Oui	Oui
Création de pense-bête	Oui	Oui	Oui
Création d'anniversaire	Oui	Oui	Oui
Création de réunion de groupe	Oui	Oui	Oui
Texte riche dans la description des entrées d'agenda	Oui	Oui	Oui - restrictions si environnement mixte Outlook / Notes
Gestion centralisée de salles et ressources	Oui	Oui	Salle ou ressource doit être déclarée comme un utilisateur
Création d'entrées récurrentes	Oui	Oui	Oui
Alarmes	Oui	Oui	Oui
Fichiers attachés à une invitation	Oui	Oui	Oui
Création d'entrées provisoires (tentative)	Oui	prévu en 6.x	Oui
Rendre une entrée privée / confidentielle	Oui	Oui	Non
Options d'envoi d'invitations (priorité, etc.)	Oui	Non	Non
Recherche dans les annuaires pour les invitations	Oui	Oui	Oui
Recherche de plages disponibles	Oui	Oui	Oui

Functionalité	Client Notes	Domino Web Access	Client Outlook pour Domino
Agenda de groupe (suite)			
Contre-proposition avec recherche de plages disponibles	Oui	Non	Non
Contre-proposition avec commentaires	Oui	Oui	Non - pas de contre-proposition
Modification d'entrées d'agenda	Oui	Oui	Oui
Envoi d'un message de modification de la réunion en cas de changement aux invités	Oui	Oui	Oui
Ajout de nouveaux invités à une réunion	Oui	Oui	Oui
Envoyer une invitation sans demande de réponse / confirmation	Oui	Oui	Oui
Envoyer une confirmation de réunion	Oui	Oui	Oui
Affichage des réponses des invités dans la réunion	Oui	à partir de la 6.0.2	Oui
Accepter une invitation	Oui	Oui	Oui
Décliner une invitation	Oui	Oui	Oui
Proposer une alternative (date/heure)	Oui	Oui	Non - envoi d'une acceptation conditionnelle avec commentaires à la place.
Accepter, décliner avec commentaires	Oui	Oui	Oui
Déléguer une invitation	Oui	à partir de la 6.0.2	Non - transmettre à la place
Vérification d'agenda directement depuis une invitation	Oui	Oui	Non
Création et gestion d'agendas de groupe	Oui	Oui	Oui - en local seulement
Création d'une invitation directement depuis un agenda de groupe	Non	Oui	Oui
Accepter une contre-proposition	Oui	Oui	Non
Support des réunions sur plusieurs jours (dépassant minuit)	Oui	à partir de la 6.0.2	Oui
Création de réunions Sametime directement dans l'agenda	Oui	à partir de la 6.0.2	Non
Possibilité de choisir le fuseau horaire lors de la création d'une réunion	Oui	à partir de la 6.0.2	Non - en visualisation seulement
Utilisateurs dans différents fuseaux horaires sur un même serveur, voyant leurs entrées d'agenda dans leur propre fuseau	Oui	Oui	Oui
Préférences / options			
Définition de la durée par défaut d'une réunion	Oui	Oui	Non
Sélection de l'entrée d'agenda par défaut	Oui	Oui	Non
Possibilité de choisir qui peut voir mes plages disponibles	Oui	Oui	Non
Choix des plages disponibles par défaut	Oui	Oui	Oui
Forcer la vérification de conflits d'agenda	Oui	Oui	Oui
Permettre à un autre utilisateur d'accéder à son agenda depuis le client	Oui	Oui	Future version. En 6.5.1, via un administrateur uniquement
Rendre l'entrée d'agenda privée par défaut	Oui	Oui	Non

Fonctionnalité	Client Notes	Domino Web Access	Client Outlook pour Domino
Automatisation / divers			
Option pour retirer les invitations des boîtes aux lettres une fois traitées	Oui	Oui	Oui
Possibilité d'accepter automatiquement les invitations	Oui	Oui	Oui
Accès Web	Oui	Oui	

Table 3: Tâches

Fonctionnalité	Client Notes	Domino Web Access	Client Outlook pour Domino
Tâches			
Tâches journalières dans l'agenda	Oui	Oui	Oui via les préférences
Délégation d'une tâche à une autre personne	Oui	prévu en 6.x	Non
Création de tâche (avec dates de début et fin)	Oui	Oui	Oui
Catégorisation des tâches	Oui	Oui	Oui
Alarmes pour les tâches	Oui	Oui	Oui
Statut des tâches (terminées, à faire)	Oui	Oui	Oui
Créer des tâches de groupe	Oui	prévu en 6.x	Partiel - envoi par mail
Affichage des tâches en diagramme de Gantt	Non	Oui	Non
Priorités pour les tâches (haute, normale, faible)	Oui	Oui	Oui
Création de tâches personnelles	Oui	Oui	Oui
Actions pour le demandeur et les participants	Oui	Non	Non - par mail seulement

Table 4: Contacts personnels

Functionalité	Client Notes	Domino Web Access	Client Outlook pour Domino
Contacts personnels			
Tri des contacts par Nom, Société, E-mail, etc.	Oui	Oui	Oui
Ajouter des utilisateurs de l'annuaire aux contacts personnels	Oui	à partir de la 6.0.2	Oui
Sélection de contacts multiples pour l'envoi d'un message	Oui	Oui	Oui
Sélection de contacts multiples pour la création de réunions	Oui	Oui	Oui
Synthèse de type "carte de visite"	Oui	Oui	Oui - vue contacts
Catégorisation des contacts	Oui	Oui	Oui
Ajout automatique d'un correspondant de messagerie dans les contacts	Oui	Non	Oui

Table 5 : Fichiers attachés et divers

Functionalité	Client Notes	Domino Web Access	Client Outlook pour Domino
Nombre illimité de pièces jointes	Oui	Oui	Oui
Glisser / déplacer de documents depuis l'explorateur pour rattacher des fichiers	Oui	Oui	Oui
Possibilité de renommer des pièces jointes avant le téléchargement	Oui	prévu en 6.x	Non
Divers			
Recherche avancée	Oui	Oui	Oui - en local
Journal intégré à la base de messagerie	Non - base différente	Oui	Oui - en local
Contacts intégrés à la base de messagerie	Non - base différente mais synchronisation possible	Oui	Oui
Aide contextuelle	Oui	Oui	Non - l'aide est uniquement disponible via un menu
Interface multi-lingue	Oui	prevu en 6.x	Oui
Support de toutes les plates-formes Domino	Oui	Oui	Serveur 6.5, avec modèle de messagerie 6.5 ou supérieur
Support du mode déconnecté	Oui	Oui	Oui - format PST
Page d'accueil	Oui	Oui	Outlook Today
Possibilité d'afficher seulement les messages non lus	à partir de la 6.5	Oui	Oui
Filtrer les messages par priorité	Oui	Oui	Comme fourni dans Outlook