

## Amener la formation « sur le bureau » pour accroître la productivité et l'avantage concurrentiel



### Principales caractéristiques

- **Amélioration de l'efficacité de votre programme de formation à l'aide d'outils administratifs efficaces, tels que le suivi, la génération de rapports et la création de cours**
- **Réduction des coûts d'administration avec des outils d'auto-enregistrement et d'automatisation des tâches**
- **Augmentation de la productivité des employés en identifiant leurs besoins en formation et en fournissant une formation en temps opportun ou proactive**
- **Optimisation de la prise de décision dans les domaines des investissements en formation et du respect de la législation en vigueur, entre autres, grâce à l'utilisation d'outils analytiques**
- **Amélioration de l'efficacité des employés et partage des connaissances en intégrant les outils de formation et de collaboration**
- **Développement de la formation continue en l'intégrant dans les tâches quotidiennes des employés**
- **Réduction des coûts en diminuant les dépenses en formation et en réutilisant les cours normalisés**
- **Gestion efficace des activités et des ressources de formation traditionnelle et de formation en ligne**
- **Prise en main par les employés de leurs propres activités de formation avec possibilité d'accès aux ressources en fonction des besoins**

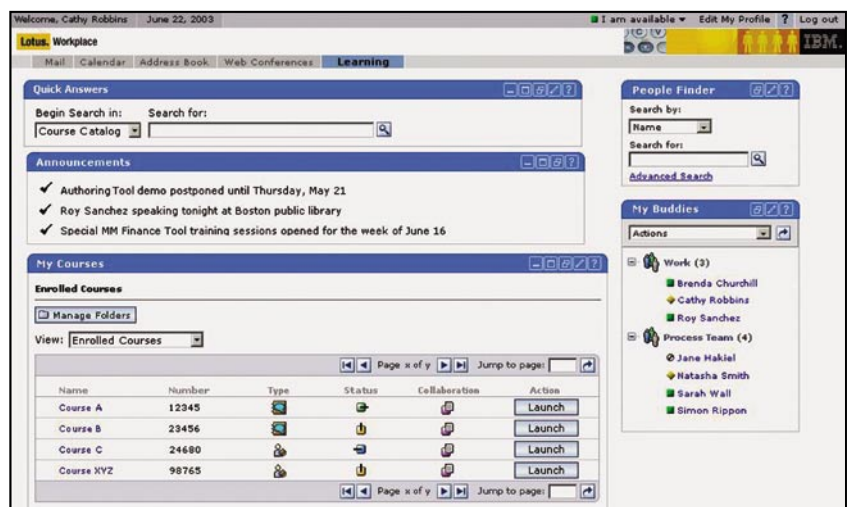
Offrir une formation efficace dans l'ensemble de l'entreprise est essentiel à la mise à jour des connaissances des employés sur les dernières technologies et règles de l'entreprise, au développement et à la rétention des personnels compétents et au maintien de la compétitivité en permettant ainsi aux employés de fournir des services de haute qualité aux clients. Pour cela, vous avez besoin d'une solution de formation simple, économique et complète qui facilite l'apprentissage, exploite vos outils existants et réponde aux besoins du personnel.

IBM Lotus® Workplace Collaborative Learning 1.1 est un système de gestion de la formation complet, souple et évolutif qui vous permet de personnaliser, fournir et gérer les formations appropriées le plus efficacement possible.

Depuis un centre d'éducation centralisé, les stagiaires peuvent gérer leurs activités et leurs programmes de formation. Les administrateurs peuvent organiser et gérer toutes les ressources de formation intégrées, les cours et les activités dans l'ensemble de l'entreprise à l'aide d'outils d'administration et de génération de rapports puissants. Vous pouvez également intégrer votre logiciel de formation aux autres produits Lotus Workplace et à IBM Lotus Instant Messaging and Web Conferencing (IBM Lotus Sametime®) pour développer la communication interne et accroître la productivité des employés.

### Réduction des coûts par l'exploitation des logiciels Lotus existants

Lotus Workplace Collaborative Learning 1.1 est la nouvelle version de la plate-forme IBM Lotus Learning Management System qui a été étendue avec le support de Lotus Workplace. Avec des fonctions améliorées et une nouvelle interface graphique de type portail elle permet aux employés d'accéder aux ressources de formation en ligne depuis leurs postes de travail. A l'instar de Lotus Learning Management System, Lotus Workplace Collaborative Learning 1.1 fournit une plate-forme robuste et évolutive qui vous aide à gérer efficacement les cours traditionnels et la formation en ligne, les ressources et les cours. Vous pouvez intégrer



Page d'accueil Lotus Workplace Collaborative pour l'apprenant avec interface de type portail

aisément votre logiciel Lotus Virtual Classroom 1.1.1 existant à Lotus Workplace Collaborative Learning pour organiser des sessions de formation en temps réel dans des salles virtuelles. Et si vous disposez de Lotus Instant Messaging et de Web Conferencing and IBM Lotus Domino® 5, vous pouvez incorporer des fonctions de discussion et de forum à votre environnement de formation. La réutilisation de tous vos investissements existants en formation permet de réduire les coûts.

Avec Lotus Workplace Collaborative Learning IBM réaffirme son soutien aux normes du secteur telles SCORM (Shareable Content Object Reference Model) et AICC (Aviation Industry CBT Committee) et vous pouvez donc réduire davantage les coûts en réutilisant les matériels et les cours standard existants ainsi que ceux que vous avez développés en interne.

### Intégration à Lotus Workplace pour l'accès en temps réel à la collaboration

Lotus Workplace Collaborative Learning s'intègre aisément à l'environnement Lotus Workplace pour offrir un environnement de collaboration et simplifier l'accès aux personnes, aux informations et aux processus métier. En combinant des outils de collaboration intégrés et des outils de formation, vous pouvez encourager la collaboration entre les employés pour développer leurs connaissances et travailler plus efficacement et de manière interactive. Un commercial, par exemple, peut accéder rapidement à un module de formation sur la nouvelle politique de garantie des produits et en discuter avec un collègue tout en conversant avec un client au téléphone sans s'interrompre.

### **Création de cours personnalisés pour diffuser des données d'entreprise essentielles sans aucune programmation**

Lotus Workplace Collaborative Learning inclut un outil de création simple d'utilisation. Vous et les spécialistes du sujet pouvez concevoir des cours personnalisés pour former des groupes d'utilisateurs spécifiques sans avoir à apprendre des langages ou des logiciels de programmation. L'outil de création vous permet de lancer de nouveaux produits, technologies et procédures métier et de capturer et de diffuser les informations sur les règles, les procédures et les meilleures pratiques. Vous pouvez assurer le suivi des cours personnalisés, les noter et les intégrer à des plans de formation. En créant des cours personnalisés, vous pouvez diffuser efficacement les connaissances internes et améliorer la productivité et l'efficacité des employés.

### **Ressources de formation accessibles aux employés itinérants où qu'ils se trouvent**

Les employés peuvent suivre les cours sans être connectés, puis transmettre leurs progrès et leurs notes vers le système lorsqu'ils se reconnectent au réseau. Ainsi, ils exploitent au mieux leur temps en pouvant se former quand ils le veulent et où ils le veulent, ce qui s'avère très pratique pour les collaborateurs distants ou itinérants qui utilisent des

réseaux à faible débit. La formation en mode déconnecté constitue également une source d'économie dans la mesure où ces personnels n'ont pas se rendre à leur bureau ou à rechercher une connexion réseau pour accéder aux outils de formation.

### **Personnalisation de la solution de formation en fonction des besoins des employés**

Lotus Workplace Collaborative Learning vous permet de définir des profils pour répondre aux besoins de divers groupes d'employés. Un système de formation peut avoir une interface différente pour chaque type de stagiaire et répondre aux besoins d'une multitude d'audiences. Vous pouvez, par exemple, mettre en œuvre un programme de certification Java™ à l'attention des programmeurs Java et un programme sur les règles de sécurité pour les ouvriers qui travaillent sur des chantiers. Vous pouvez également créer des profils d'utilisateurs pour chaque fonction ou domaine (services client, services financiers ou nouvel employé). Les utilisateurs s'affectent eux-mêmes les profils qui correspondent aux formations disponibles et qu'ils doivent suivre. Un nouveau responsable de comptes, par exemple, peut choisir les profils de nouveaux employés, de gestion de compte ou généraux à intégrer dans les cours de formation appropriés.

La sélection de profils permet également de placer dans les interfaces utilisateur les cours et les programmes de formation recommandés et limiter les catalogues aux didacticiels pertinents

pour simplifier et accélérer les recherches. D'autre part, les chefs de services peuvent utiliser les profils pour inscrire automatiquement leurs employés à des cours. Le chef des services financiers, par exemple, peut inscrire l'ensemble de ses collaborateurs à un cours sur la nouvelle législation boursière. Ce système de profils améliore l'efficacité de la gestion des programmes de formation pour l'ensemble du personnel.

Les utilisateurs peuvent définir leurs préférences personnelles pour personnaliser davantage leurs environnements de formation. Les commerciaux en France, par exemple, peuvent afficher leurs interfaces utilisateur en français, configurer leurs agendas en appliquant les formats européens et définir le fuseau horaire approprié. En pouvant personnaliser leur environnement de formation en fonction de leurs préférences, les employés améliorent leur productivité et leur satisfaction.

Lotus Workplace Collaborative Learning est également évolutif. En effet, vous pouvez commencer par déployer le logiciel pour quelques utilisateurs pour ne pas grever votre budget et garantir un bon niveau de performances, puis l'étendre à l'ensemble de l'entreprise pour englober des milliers d'utilisateurs, en fonction de l'évolution de vos besoins.

### **Accès efficace aux programmes de formation de l'entreprise depuis l'ordinateur de bureau**

Les employés peuvent gérer leurs activités de formation depuis leur ordinateur en :

- *Sélectionnant le profil d'utilisateur pour suivre le cursus de formation le mieux adapté.*
- *Créant et gérant leurs dossiers de formation personnels pour enregistrer les cours importants et y accéder rapidement.*
- *S'inscrivant à un cours à partir d'une liste de cours recommandés en fonction d'informations de profils.*
- *Affichant les détails des cours pour en avoir un aperçu précis.*
- *Accédant à des informations détaillées sur les agendas des cours.*
- *Suivant des cours à leur propre rythme.*
- *Affichant leurs progrès, les programmes de certification et les programmes de formation.*
- *Accédant aux annonces des formations qui leur sont destinées.*

En rendant les ressources de formation plus accessibles aux employés, vous leur permettez de se former plus efficacement. Lotus Workplace Collaborative Learning élimine les obstacles à une formation de haute qualité, telles que les coûts de déplacement et l'accès limité aux cours, ce qui se traduit par un retour sur investissement mesurable. D'autre part, du fait que les employés ne quittent pas leur bureau pour suivre les cours hors site, leur productivité s'en trouve accrue d'autant.

### **Evolution professionnelle des employés**

Avec Lotus Workplace Collaborative Learning, les employés peuvent gérer leurs propres objectifs de formation et en ayant le sentiment de maîtriser leur évolution professionnelle, ils sont enclins à apprendre plus. Lorsque les employés disposent de solides connaissances sur votre société, son secteur et les dernières technologies, ils deviennent plus réactifs, plus efficaces. Ainsi, ils aident votre entreprise à mieux rivaliser avec la concurrence. En leur fournissant les outils adaptés à leurs tâches, vous contribuez à leur satisfaction et vous les incitez à rester dans la société, sachant que la rétention des employés hautement qualifiés réduit les coûts en ressources humaines. De plus, l'autogestion des stagiaires réduit les tâches d'administration et les coûts de gestion informatique.

### **Formation permanente par la fusion de l'apprentissage et de l'activité professionnelle**

En intégrant la formation dans un espace de travail complet global, les employés prennent l'habitude de se former tous les jours ; l'éducation fait partie intégrante de leurs activités et ils augmentent donc leurs compétences. En bénéficiant d'une formation permanente, les employés exécutent leurs tâches plus efficacement et sont plus réactifs à l'évolution du marché, aux besoins des clients et votre société reste compétitive.

### **Gestion efficace des programmes de formation**

Vous pouvez gérer votre programme de formation mondial depuis votre propre ordinateur en améliorant ainsi considérablement l'efficacité du service de formation. Lotus Workplace Collaborative Learning contient des fonctions administratives robustes, telles que le contrôle des inscriptions, le suivi des progrès des stagiaires, la prise en charge des cours traditionnels, la gestion d'un agenda de cours et la diffusion de notifications et d'alertes.

### **Suivi des progrès des stagiaires et respect de la législation**

Avec les outils intégrés de génération de rapports, vous pouvez suivre la participation des employés aux cours et les taux de succès. Vous pouvez générer des rapports standard et personnalisés sur les activités de formation, l'utilisation des ressources et des didacticiels et les relevés de notes. Les outils incluent la distribution, la planification et la publication de rapports dans des formats standard, tels que PDF. Grâce à ces fonctions efficaces, vous pouvez suivre les progrès de votre équipe.

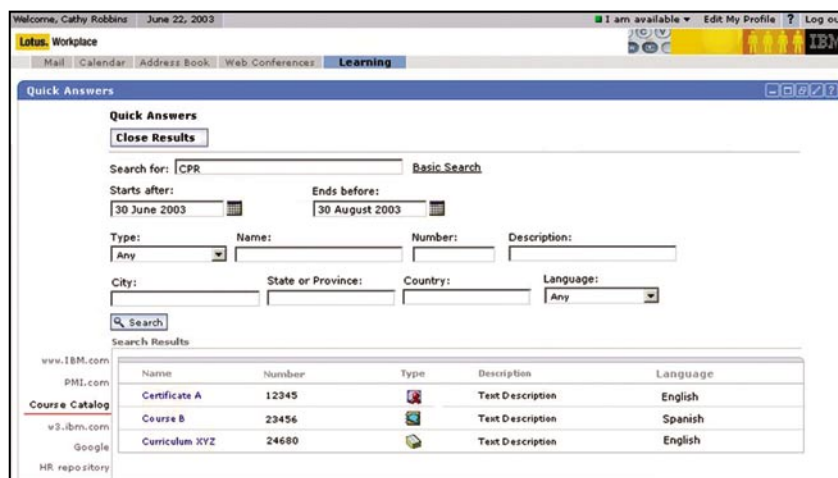
Avec des programmes de formation formelle et des fonctions complètes de suivi et de génération de rapports pour mesurer les résultats, vous pouvez répondre aux nouvelles orientations du marché, commercialiser de nouveaux produits, introduire de nouveaux programmes et aider les employés à se former aux meilleures pratiques et

à les adopter. Grâce à ces fonctions, les employés sont plus réactifs aux besoins et demandes des clients et ils participent ainsi à l'amélioration de leur satisfaction et en définitive au développement du chiffre d'affaires.

La génération de rapports est un élément essentiel lorsque la législation nationale ou sectorielle impose aux employés de suivre des formations spécifiques pour respecter les normes en vigueur ou les niveaux de qualification requis. En pouvant vérifier l'assiduité des employés aux cours obligatoires et leurs résultats, votre société est assurée de se conformer aux règlements et d'éliminer les risques de sanctions.

### Méthodes diverses de formation permettant aux employés de gérer leur charge de travail

En offrant aux employés uniquement des cours traditionnels, vous perturbez leurs activités et leurs objectifs. Lotus Workplace Collaborative Learning permet de combiner diverses méthodes de formation : cours traditionnels, sessions de formation informelles, formation assistée par ordinateur, auto-formation et formation ponctuelle. La formation traditionnelle convient lorsque l'interaction entre le stagiaire et le formateur est essentielle au processus de formation. Mais l'auto-formation offre aux stagiaires la possibilité de choisir les cours dont ils ont besoin et de les suivre en fonction de leur emploi du temps. Lorsque les



La fonction « Quick Answers » permet aux stagiaires d'extraire des cours et des informations sur un sujet donné.

stagiaires ont la possibilité de se concentrer sur une formation, sans penser au travail qu'ils doivent effectuer, ils sont plus réceptifs. Et l'utilisation d'une solution d'un fournisseur unique qui répond à vos besoins de formation s'avère plus économique et plus aisée à gérer que plusieurs solutions émanant de divers fournisseurs.

### Réactivité des employés aux situations en dispensant la formation appropriée au « bon » moment

En règle générale, un programme de formation type consiste à enseigner aux stagiaires des sujets pour leur fournir des informations dont ils pourraient avoir besoin à un moment indéterminé et dans un but indéfini. Lotus Workplace Collaborative Learning permet d'offrir aux stagiaires une formation ponctuelle qui leur donne accès à des ressources de formation spécifiques au moment précis où ils en ont véritablement

besoin. Ainsi, ils peuvent répondre à un client ou exécuter une tâche importante immédiatement en accédant à divers outils depuis leurs ordinateurs sans avoir à charger un collègue plus compétent d'exécuter la tâche pour eux. En ayant la possibilité d'accéder au « bon » moment à des ressources de formation, les employés peuvent réagir plus rapidement aux nouvelles situations et améliorer ainsi leur productivité et leur efficacité.

La fonction de recherche Lotus Workplace Collaborative Learning est un portlet qui permet aux stagiaires de rechercher des cours dans des sources internes, telles que le catalogue des cours ou un site intranet. Grâce à la fonction évoluée de recherche rapide, les stagiaires peuvent extraire le cours dont ils ont besoin au moment opportun. Ils peuvent l'utiliser également pour

rechercher des informations dans des sources externes Web telles que Yahoo, Google ou d'autres sites Web. Avec le portlet de recherche dans le catalogue, ils peuvent rechercher les cours appropriés et communiquer avec le portlet de description des cours pour disposer d'informations précises sur le cours.

**Dotez-vous d'une solution complète de formation d'un fournisseur reconnu**

IBM Lotus Workplace Collaborative Learning 1.1 vous offre un moyen rationnel et économique pour déployer, fournir et gérer votre programme de formation. Avec ce logiciel, vous donnez la possibilité aux employés de développer leurs compétences avec des outils personnalisés prêts à l'emploi et d'être plus productifs en intégrant des ressources de formation en ligne à des outils de collaboration. De plus, l'exploitation possible des

investissements existants participe à la réduction du coût total de possession. Ainsi, votre société devient plus réactive, plus compétitive et plus rentable. IBM dispose des services mondiaux et offre la continuité et les ressources techniques pour fournir des solutions de formation en ligne innovantes et économiques qui répondent aux besoins actuels et futurs des entreprises. En choisissant un système IBM Lotus de gestion de la formation, vous êtes certain d'effectuer sur le long terme un excellent investissement dans un produit pérenne.

**Pour plus d'informations**

Pour plus d'informations sur IBM Lotus Workplace Collaborative Learning, visitez le site

**[ibm.com/lotus/workplace](http://ibm.com/lotus/workplace)**



© Copyright IBM Corporation 2003

Lotus Software  
IBM Software Group  
One Rogers Street  
Cambridge, MA 02142  
U.S.A.

Produced in the United States of America  
10-03

Tous droits réservés

Le logo e-business, IBM, le logo IBM logo, Lotus et Sametime sont des marques commerciales d'International Business Machines Corporation aux Etats-Unis et dans d'autres pays.

Java et all toutes les marques reposant sur Java sont des marques commerciales de Sun Microsystems, Inc. aux Etats-Unis et dans d'autres pays.

Les autres noms de sociétés, de produits et de services peuvent être des marques commerciales ou de services d'autres entités.