



IBM Software Services for Lotus

Lotus Domino Document Manager (Domino.Doc) Pilot

Dans le climat commercial actuel, multiplication des niveaux de collaboration au sein d'organisations de plus en plus matricielles fait croître le volume des documents électroniques (dont 50% transitent à travers la messagerie) et papier selon un rythme effréné. L'entreprise est désormais consciente que ces contenus lui sont précieux et qu'elle doit les préserver, les faire fructifier et les rendre rapidement accessibles à différents utilisateurs finaux.

Une entreprise dont les flux de documents stratégiques et critiques ont important saura tirer pleinement parti d'une solution Lotus Domino Document Manager (Domino.Doc). Elle saura ainsi gérer le cycle de vie ses documents de manière planifiée, efficace et sécurisée, de leur création jusqu'à leur archivage, en passant par la révision, l'approbation et la distribution. Lotus Domino Document Manager (Domino.Doc) fournit aux membres de votre équipe d'approbation un accès à des informations relatives à la date d'accès à un document, à l'identité de l'utilisateur qui en a bénéficié et à la nature de son intervention.

Une croissance du volume des contenus qui se poursuit.

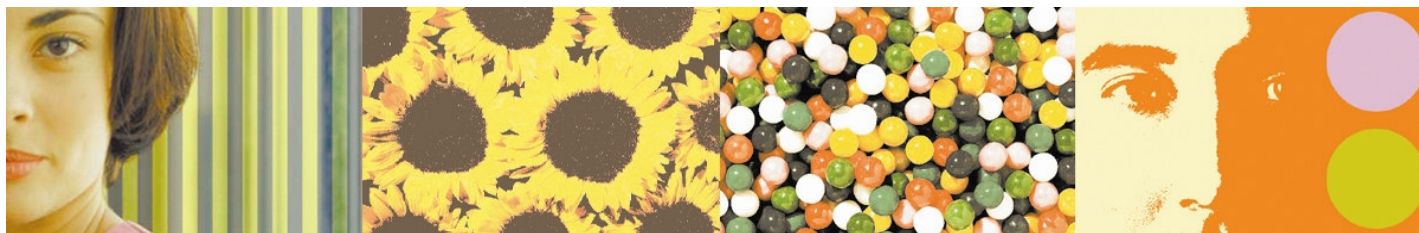
Les entreprises étendues d'aujourd'hui effectuent de plus en plus de tâches par le biais d'équipes interdisciplinaires. Tout utilisateur qui collabore par le biais du réseau doit avoir la garantie de pouvoir travailler dans son contexte, avec la version courante des documents, sans perdre son temps à modifier des contenus déjà édités par d'autres membres de son

groupe de travail. Il doit également avoir la garantie qu'aucun accès illicite aux documents n'est possible.

Une interface utilisateur facile d'emploi et un accès direct depuis l'environnement bureautique courant de l'utilisateur, notamment depuis les navigateurs Web, les clients Notes et des applications Windows telles que Microsoft Word, Microsoft Excel, Visio et Lotus WordPro, permettent à Domino Document Manager (Domino.Doc) de lever les barrières qui empêchent encore nombre de solutions de gestion documentaire de bénéficier d'un rapide déploiement à grande échelle.

Des plus simples aux plus complexes, IBM Software Services for Lotus peut mettre en oeuvre des solutions Domino Document Manager (Domino.Doc) au sein d'une gamme étendue d'entreprises. La solution Domino Document Manager (Domino.Doc) a permis à des secteurs industriels tels que ceux des sciences de la vie ou des services publics de parvenir à des économies de coût et à une hausse de productivité considérables au niveau de processus auparavant lourd et chronophage.

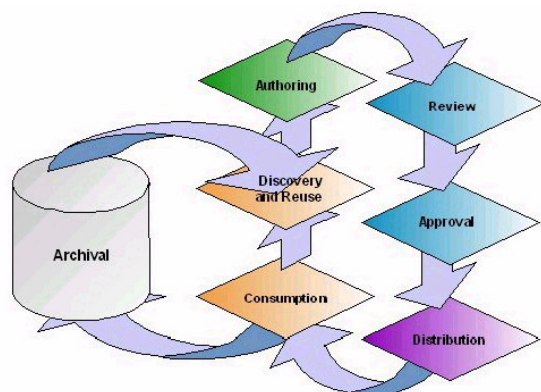
Lotus Software fournit une solution complète fondée sur un système de gestion documentaire flexible. Elle répond à vos besoins en contribuant, par sa mise en oeuvre, à planifier votre stratégie, concevoir votre architecture et vous assister dans la gestion des changements organisationnels.



La puissance de la gestion des cycles de vie documentaires

Lorsque les documents nécessitent des cycles de révision et d'approbation, Domino Document Manager (Domino.Doc) les prédéfinit, garantissant ainsi l'implication de toutes les parties prenantes concernées dans le processus de création documentaire. La gestion du cycle de vie d'un document comporte six étapes :

- création ;
- révision et approbation ;
- distribution ;
- exploitation ;
- archivage ;
- recherche et réutilisation.



Solutions métier

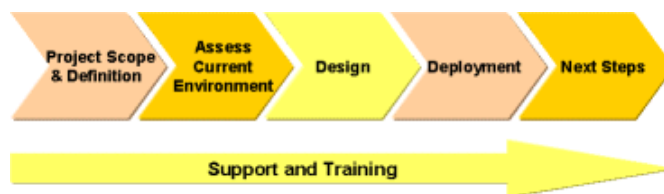
Domino Document Manager (Domino.Doc) Pilot consiste en un déploiement rapide, étape par étape, d'une solution Domino Document Manager (Domino.Doc) destinée à un maximum de 20 utilisateurs finaux au sein d'un environnement de production restreint. L'approche Domino Document Manager (Domino.Doc) Pilot permet à l'entreprise d'identifier la valeur réelle d'un système de gestion de documents et de se familiariser avec le fonctionnement de Domino Document Manager (Domino.Doc), en prenant en charge un langage métier spécifique (taxonomie) fondé sur une métaphore de stockage qu'offrent les bibliothèques, les salles et armoires de classement, et les classeurs.

La solution Domino Document Manager (Domino.Doc) Pilot permet l'enregistrement logique des documents afin de donner à l'utilisateur final accès aux fichiers qu'il recherche, au moyen d'une requête en texte intégrale ou par mot-clé, ou d'une navigation directe au sein d'une structure de bibliothèque hiérarchique. L'utilisateur final accède aux documents par le biais d'une interface utilisateur commune.

Cette solution débouche sur un projet pilote qui démontre les avantages métier tangibles que l'entreprise peut obtenir par le biais d'une solution de gestion de documents. Une fois la mise en œuvre du projet pilote réussie, les étapes suivantes sont examinées.

Avant de commencer, IBM Software Services for Lotus assiste le client dans l'identification des parties prenantes, les sponsors et le personnel informatique essentiels, puis le "secteur métier" sur lequel le projet pilote va se concentrer. Cette méthode garantit que la mise en œuvre démarrera en minimisant les obstacles superflus.

La prestation Domino Document Manager (Domino.Doc) Pilot se déroule selon cinq étapes de valeur :



Etape de valeur 1 – Portée et définition du projet

La mise en place de Lotus Domino Document Manager (Domino.Doc) Pilot débute par l'organisation d'un atelier visant à identifier les conditions et les exigences métier qui seront appliqués à la solution. Cet atelier consiste à déterminer la structure et les processus à mettre en œuvre dans la bibliothèque, ainsi que la conduite d'une évaluation métier. Les résultats collectés par cet atelier influenceront la conception de votre solution.





Etape de valeur 2 – Evaluation de l'environnement courant

L'étape de valeur 2 se concentre sur l'évaluation de l'environnement courant, englobant à cet effet les aspects suivants :

- utilisation, évolutivité et aptitude organisationnelle de l'architecture existante ;
- mesure du volume des contenus et potentiel de disponibilité des données ;
- niveau de sécurité existant ;
- compétence nécessaire à la maintenance de l'environnement Domino Document Manager (Domino.Doc) ;
- secteurs requérant des modifications pour permettre la réussite du déploiement d'une solution Domino Document Manager (Domino.Doc).

Etape de valeur 3 – Conception

Cette étape produit un document décrivant les spécifications fonctionnelles détaillées de la solution. Son contenu est personnalisé afin de répondre aux exigences techniques et métiers identifiés au cours des deux étapes de valeur précédentes. Ces spécifications conceptuelles documentent notamment l'architecture système, la taxonomie système du projet pilote, ainsi que les types personnalisés des classeurs et des documents utilisés.

Etape de valeur 4 – Déploiement

Le déploiement comprend l'installation, la configuration et la personnalisation de la solution Domino Document Manager (Domino.Doc) Pilot initiale, conformément aux spécifications fonctionnelles détaillées documentées au cours de l'étape précédente.

Etape de valeur 5 – Etapes suivantes

Les résultats de la mise en oeuvre Domino Document Manager (Domino.Doc) Pilot et les avantages métier obtenus sont évalués par le biais d'un atelier *Evaluation Workshop* qui fournit les recommandations et les étapes ultérieures.

La mise en œuvre de la solution Lotus Domino Document Manager (Domino.Doc) Pilot se déroule généralement sur quatre semaines, suivies de quatre autres semaines d'exploitation du projet pilote par l'équipe de l'entreprise. Cette dernière dispose ainsi d'un délai d'évaluation pratique suffisant entre les étapes de valeur 4 et 5.

Remarque : Avant le début du projet, il est de votre responsabilité de vous assurer que l'infrastructure qui prendra en charge la solution Domino Document Manager (Domino.Doc) Pilot est déjà en place. Les spécifications de cette infrastructure figurent dans le cahier des charges (*Statement of Work*).

Tarifcation de la solution Lotus Domino Document Manager (Domino.Doc) Pilot

La solution Domino Document Manager (Domino.Doc) Pilot est une offre de service ; elle se compose de services techniques et d'un logiciel visant à fournir une solution Domino Document Manager (Domino.Doc) fondée sur les exigences du client. Cet engagement ne comprend aucun élément matériel. Le prix des services techniques qu'implique la solution Pilot varie en fonction de la portée. La mise en oeuvre se déroule généralement sur quatre semaines, suivies de quatre autres semaines d'exploitation du système pilote par le client.

Pour en savoir plus...

Pour en savoir davantage sur la solution Domino Document Manager (Domino.Doc) Pilot ou pour obtenir un rendez-vous, prenez contact avec votre représentant commercial local IBM Software Services for Lotus.

IBM Software Services for Lotus

Vous connaissez parfaitement ce scénario : confrontés à un contexte de concurrence accrue, vos clients exigent des niveaux de service toujours plus élevés à des prix inférieurs. Ils veulent un accès permanent à l'information et, si vous n'êtes pas en mesure de le leur garantir, n'hésiteront pas à faire appel à un autre prestataire.





Pour que les nouvelles technologies puissent vous aider à contacter, fidéliser et satisfaire de tels clients, il faut que vous en compreniez la valeur et que vous sachiez les mettre en œuvre de manière efficace en termes de coût. Or, rester dans la course à l'innovation technologique et savoir en tirer un avantage concurrentiel constitue en soi un défi.

IBM Software Services for Lotus s'engage à aider les clients à rentabiliser au maximum l'exploitation des technologies Lotus Software. IBM Software Services for Lotus a créé des "offres Solutions" qui fournissent les outils et l'assistance nécessaires pour comprendre les enjeux essentiels et tirer le meilleur parti des dernières technologies. Web, portails, *e-business*, collaboration, coût total de possession, gestion des connaissances ; autant de secteurs essentiels sur lesquels se concentrent les solutions IBM Software Services for Lotus afin de fournir la technologie, les produits, les services de Consulting et la formation qui vous permettront de retenir les options dont vous avez besoin.

De la présentation élémentaire à l'assistance de terrain, IBM Software Services for Lotus apporte les compétences et la technologie dont vous avez besoin pour réussir dans l'ère de l'*e-business*.

Décharge de responsabilité :

Ce rapport n'est produit que dans un but d'information. Il ne saurait se substituer à un conseil détaillé spécifique à des circonstances particulières. Ces informations ont été préparées à partir de sources considérées comme fiables et précises au moment de l'élaboration du présent document. Toutefois, ni IBM, ni aucune entreprise associée, ne saurait émettre aucune garantie, ni accepter aucune responsabilité vis-à-vis des informations contenues dans le présent document ou de toute conséquence éventuelle. Le lecteur requérant des informations complémentaires sur IBM Software Services for Lotus est invité à contacter son représentant IBM.



La page d'accueil IBM est accessible à l'adresse suivante : <http://www.ibm.com>.

* IBM, le logo IBM, le logo e, Lotus et Lotus Domino Document Manager (Domino.Doc) sont des marques d'International Business Machines Corporation aux Etats-Unis et/ou dans certains autres pays.

D'autres sociétés sont propriétaires des autres marques, noms de produits ou logos, qui pourraient apparaître dans ce document.

Le présent document peut contenir des informations ou des références concernant certains produits, logiciels ou services IBM non annoncés dans ce pays. Cela ne signifie pas qu'IBM ait l'intention de les y annoncer. Toute référence à un produit, logiciel ou service IBM n'implique pas que seul ce produit, logiciel ou service IBM puisse être utilisé. Tout élément fonctionnellement équivalent peut être utilisé s'il n'enfreint aucun droit d'IBM.

Cette publication est fournie à titre d'information uniquement.

© Copyright IBM Corporation - Septembre 2003
All rights reserved.

