

IBM LotusLive™ iNotes

Un accès continu aux informations importantes partout, à tout instant



LotusLive iNotes vous permet de personnaliser vos e-mails professionnels.

L'e-mail est un outil métier stratégique de l'environnement actuel qui évolue à toute vitesse. Cependant, au vu des solutions actuelles, l'accès à un système de messagerie et de collaboration pour tout le personnel d'une entreprise peut se révéler coûteux. Il existe désormais une solution clé en main spécialement conçue pour les entreprises : LotusLive iNotes.

LotusLive iNotes est un service de messagerie en ligne qui offre des fonctions optimales d'agenda, de planification et d'outils collaboratifs, une gestion sur plusieurs niveaux et des interfaces de qualité. Présenté comme une solution SaaS (Software-as-a-Service) destinée aux employés n'ayant pas besoin d'un système de collaboration très étendu, LotusLive iNotes peut coexister avec vos solutions de messagerie actuelles de façon autonome afin de réduire le coût global de revient. Simple et rapide à mettre en œuvre, c'est la solution idéale pour les entreprises et les revendeurs de toute taille.

Grâce à LotusLive iNotes, vous pouvez proposer un service de messagerie adapté au poste ou à la fonction de chaque utilisateur, sans les surcharger d'applications inutiles. De plus, grâce à sa conception unique, LotusLive iNotes permet à tous vos employés de toujours travailler sous un même domaine en utilisant un répertoire d'entreprise commun, qu'ils soient au sein de l'entreprise ou en déplacement.

Déployer des solutions de messagerie traditionnelles pour tous les employés se révèle très coûteux en investissement dans des serveurs supplémentaires, ceci afin de prendre en compte l'augmentation du nombre d'utilisateurs. Et l'ajout de serveurs a pour conséquence une augmentation des coûts de déploiement, de maintenance et de gestion.

LotusLive iNotes est la solution idéale pour les employés d'entreprises qui n'ont actuellement pas accès à leur messagerie professionnelle ou qui sont surchargés par des fonctions de collaboration inutiles. Les employés qui souhaitent simplement accéder à leur messagerie

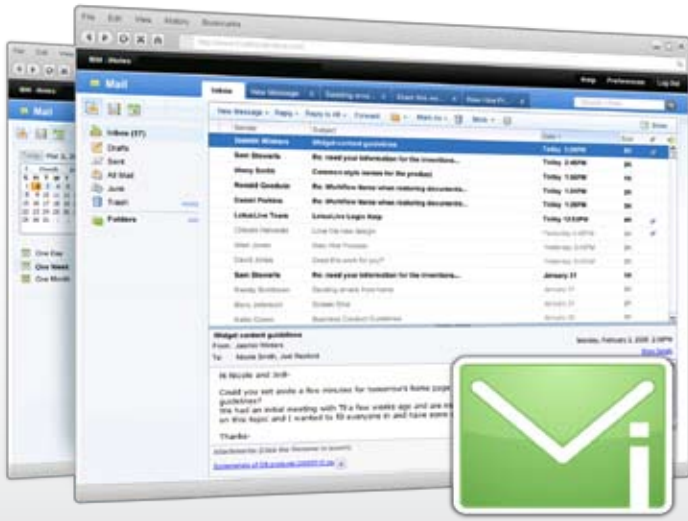
pour recevoir les dernières mises à jour de l'entreprise, les informations relatives aux ressources humaines, et consulter les emplois du temps, vont profiter de la simplicité et de la flexibilité de LotusLive iNotes.

Grâce à LotusLive iNotes, vous pouvez...

- **Envoyer et recevoir des e-mails** à tout moment depuis un navigateur Web, dans un environnement hautement sécurisé.
- **Travailler hors ligne**, en utilisant n'importe quel client de messagerie POP ou IMAP compatible.
- **Utiliser votre calendrier personnel** pour organiser votre vie professionnelle et privée au même endroit.
- **Faire circuler un calendrier d'entreprise** parmi tous les employés pour les tenir au courant des événements et réunions à venir.
- **Garder une trace de vos contacts personnels** et accéder au répertoire de l'entreprise et aux listes de diffusion.
- **Protéger votre boîte de réception** grâce à des protections anti-virus et anti-spam performantes que vous pouvez configurer comme vous le souhaitez.

LotusLive iNotes vous propose :

- Des coûts de démarrage peu élevés et des coûts mensuels prévisibles
- Une gestion simplifiée et une mise en œuvre rapide
- Un transfert hautement sécurisé des e-mails entre LotusLive iNotes et votre plateforme de messagerie existante
- Un ensemble complet d'interfaces graphiques (API) pour vous aider à intégrer notre service au vôtre



Pour en savoir plus sur la façon dont les services de messagerie IBM peuvent contribuer à la croissance et la réduction des coûts de votre entreprise, contactez-nous au

0810 016 810

ou visitez le site Web à l'adresse

www.ibm.com/software/fr/lotus/saas/

Fonctionnalités de LotusLive iNotes :

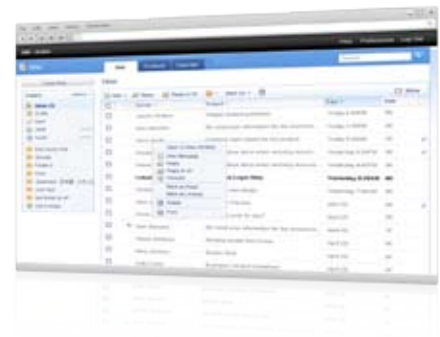
LotusLive iNotes vous offre le meilleur dans les deux domaines. Il simplifie la gestion des messageries professionnelles, tout en proposant des services performants et flexibles, laissant aux administrateurs et utilisateurs finaux la possibilité de configurer le service en fonction de leurs besoins.

- Messagerie en ligne complète, avec possibilité de glisser-déplacer les messages dans des dossiers, un panneau de prévisualisation et des onglets pour le travail multi-tâches.
- Messagerie en ligne, protocoles POP3, IMAP4, et SMTP authentifié.
- Prise en charge mobile avec des mises à jour automatiques via IMAP IDLE.
- Cryptage SSI, récupération sécurisée du mot de passe.
- Carnet d'adresse personnel pour sauvegarder les contacts et les groupes.
- Calendrier personnel prenant en charge les événements ponctuels et récurrents, les rappels et les suivis de réponse.
- Transfert des e-mails et filtrage.
- Rapport standard sur l'utilisation de la messagerie, le nombre de connexions, le nombre total de boîtes de réception et la fiabilité du service.

- Outils de gestion des comptes utilisateurs et des paramètres généraux.
- Protection anti-virus et anti-spam à la pointe de l'industrie.

Vous pouvez faire confiance à la qualité et la fiabilité des services IBM :

- Sécurité, fiabilité et expérience IBM – Conçu pour les entreprises.
- Fourni par l'un des premiers fournisseurs mondiaux privé d'infrastructure de messagerie.
- Fiabilité prouvée à grande échelle – la plateforme prend actuellement en charge des millions d'utilisateurs dans des milliers de domaines.
- Prise en charge IBM et surveillance 7j/7, 24h/24



© Copyright IBM Corporation 2009

Le fait que des produits ou des services IBM soient mentionnés dans le présent document ne signifie pas qu'IBM ait l'intention de les commercialiser dans tous les pays où elle exerce une activité.

Les informations contenues dans la présente documentation sont fournies « en l'état », sans aucune garantie, explicite ou implicite, et reposent sur des plans et des stratégies actuels relatifs à des produits d'IBM, soumis à modification sans préavis de la part d'IBM. IBM ne sera pas tenue responsable de tout dommage émanant de l'utilisation de, ou sinon associé à, la présente documentation. Aucun élément présent dans le présent document n'a pour objet, ni n'aura pour effet, de créer une quelconque garantie ou représentation de la part d'IBM (ou de ses fournisseurs ou concédants de licence) ou de modifier les conditions du contrat de licence en vigueur régissant l'utilisation des produits ou services IBM.

IBM, le logo IBM, Lotus et LotusLive sont des marques commerciales d'International Business Machines Corporation aux États-Unis et/ou dans certains autres pays.

Les autres noms de société, de produit et de service peuvent appartenir à des tiers.