

Présentation d'IBM Workplace Services Express



IBM Workplace Services Express procure des outils de collaboration intégrés et un accès universel aux documents, aux applications métier, aux informations et aux personnes, pour permettre à un nombre croissant de collaborateurs d'augmenter la productivité de leur travail quotidien. Ce guide vous présente quelques-unes des fonctions d'IBM Workplace Services Express.

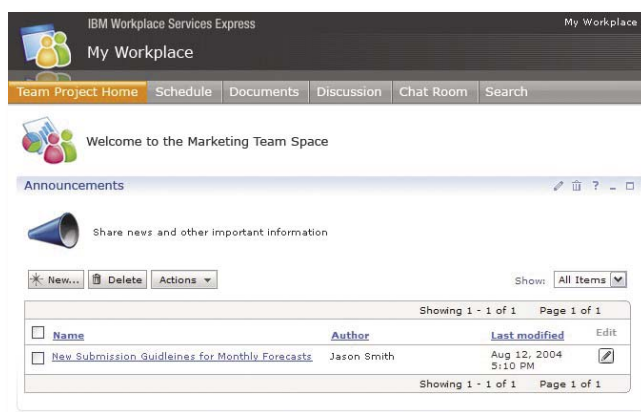
Un accès flexible aux documents et aux applications métier

Avant

Les documents partagés d'un projet sont envoyés par courrier électronique à chaque membre de l'équipe, les retours sont regroupés, et les mises à jour et révisions sont gérées manuellement. Chaque application métier liée au projet doit être installée sur le poste de travail de chaque membre, y compris sur les PC de bureau.

Avec IBM Workplace Services Express

Vous pouvez utiliser un navigateur Web pour travailler avec vos documents et obtenir l'accès à vos applications métier sans être rattaché à un poste de travail particulier situé dans un endroit spécifique.



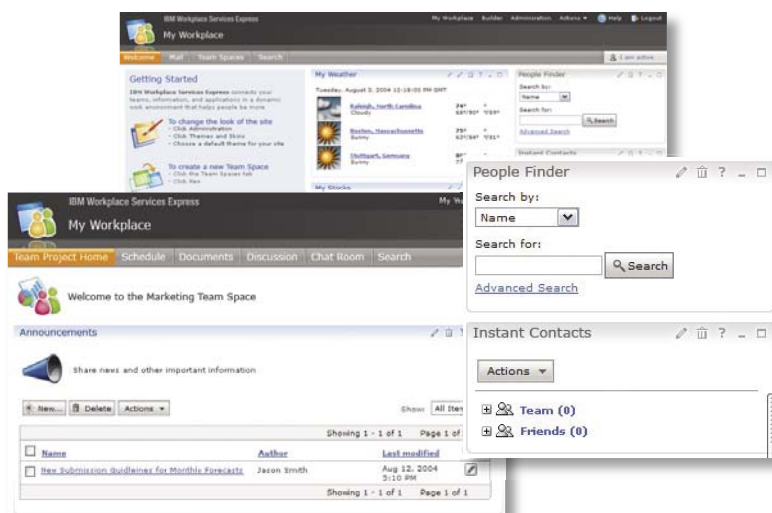
Réduire vos frais

Avant

Vous mettez à niveau les applications et les logiciels de système d'exploitation sur chaque poste de travail pour prendre en charge la collaboration. Vous devez également acheter, installer et prendre en charge un serveur séparé pour chaque fonction, y compris les espaces projets, la messagerie instantanée et le portail.

Avec IBM Workplace Services Express

Vous pouvez éditer des documents à partir de votre navigateur, et un seul serveur est nécessaire pour prendre en charge les espaces projets, la gestion des documents, la messagerie instantanée et un portail organisationnel.



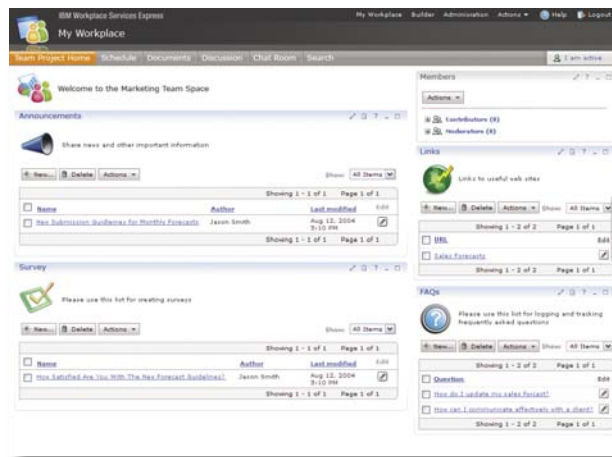
Gain de valeur immédiat

Avant

Lorsqu'un nouveau projet commence, le logiciel de prise en charge doit être distribué à chaque membre de l'équipe, il faut programmer des réunions pour partager les documents, etc.

Avec IBM Workplace Services Express

Vous utilisez des modèles d'espace projet prêts à l'emploi pour créer des environnements de travail en ligne où tous les membres - internes comme externes - peuvent accéder aux documents du projet et travailler avec ceux-ci via le navigateur Web.



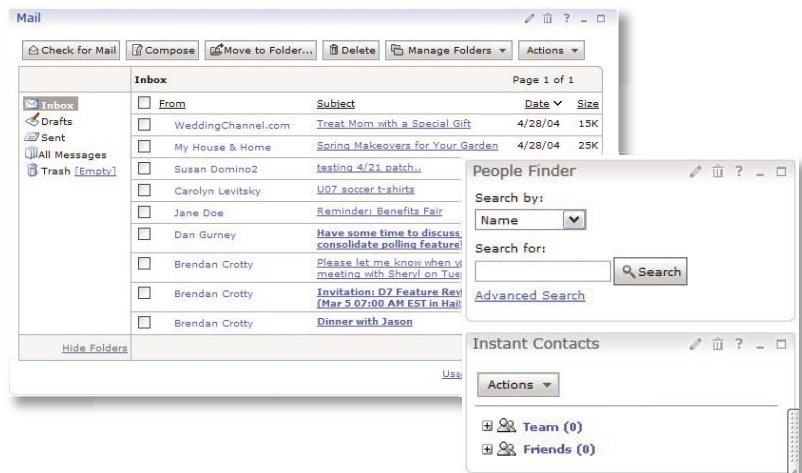
Une meilleure expérience utilisateur

Avant

Vous utilisez une application logicielle pour le courrier électronique et l'agenda, une autre pour la messagerie instantanée - chacune avec des interfaces utilisateur différentes. Le journal d'entreprise apparaît sur une page Web distincte.

Avec IBM Workplace Services Express

Un environnement de travail en ligne unique et personnalisable procure une messagerie instantanée et un accès au courrier électronique, au journal et autres informations - le tout à partir d'un seul navigateur Web.



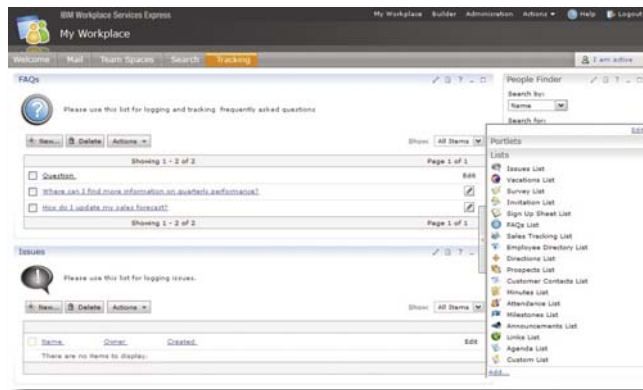
Travailler comme vous le souhaitez

Avant

Vous ne pouvez pas sélectionner les applications logicielles dont vous avez besoin, quand vous en avez besoin. L'information organisationnelle est fournie sur des pages Web internes non personnalisables.

Avec IBM Workplace Services Express

Vous créez à la volée des environnements de travail en ligne personnalisés, avec toutes les applications qui vous sont nécessaires. Et vous pouvez facilement personnaliser ces environnements de travail afin de les adapter à vos préférences de travail individuelles.



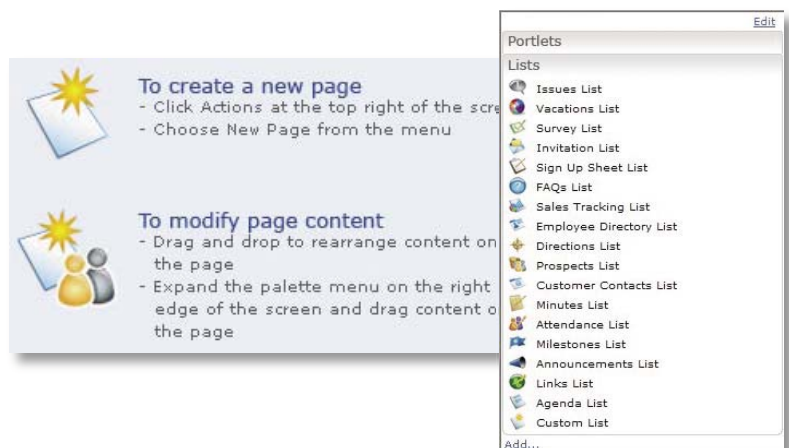
Déploiement rapide de nouvelles applications

Avant

Un programmeur expérimenté développe une nouvelle application logicielle et la confie au service informatique, où une personne doit l'installer sur le poste de travail de chaque collaborateur.

Avec IBM Workplace Services Express

A l'aide d'un outil graphique, un utilisateur métier disposant d'un navigateur Web sélectionne les données d'une base de données et crée une application de liste personnalisée. La nouvelle application peut ensuite être ajoutée à des espaces projets (nouveaux ou existants) par un administrateur, ou par les utilisateurs eux-mêmes.



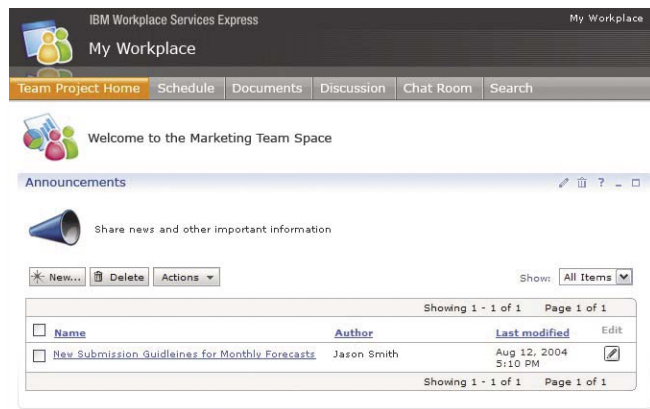
Adaptation rapide aux changements organisationnels

Avant

Une nouvelle personne est engagée et un poste de travail lui est attribué. Au fil des jours, des semaines, voire des mois, elle acquiert les applications et les liens du site Web correspondant à sa nouvelle position.

Avec IBM Workplace Services Express

Le nouvel employé est ajouté à un espace projet, obtient un courrier électronique avec un lien vers cet espace, et peut immédiatement accéder aux informations, documents et applications dont il ou elle a besoin.



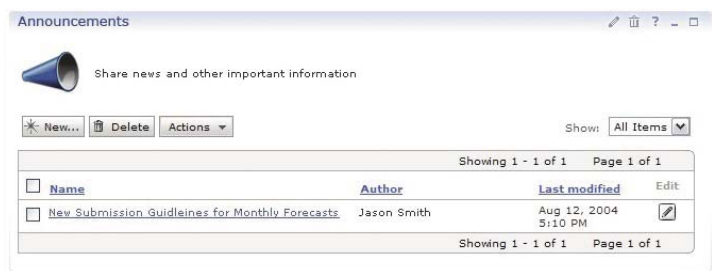
Répondre plus vite aux nouvelles opportunités

Avant

Vous recevez un appel d'offre d'un client, et vous le faites parvenir par courrier électronique à toutes les personnes ayant besoin de fournir des entrées. Ensuite, vous rassemblez les retours, travaillez avec l'équipe pour développer une offre initiale, vous la distribuez par un deuxième courrier électronique, vous rassemblez les révisions, et ainsi de suite.

Avec IBM Workplace Services Express

Vous placez l'appel d'offre dans l'espace projet du service commercial, où vous pouvez suivre les révisions et où les membres de l'équipe peuvent immédiatement commencer à répondre.



Elaboré sur le modèle de déploiement géré par serveur - pilier fondamental de la vision d'IBM pour les ordinateurs centraux - IBM Workplace Services Express est unique par sa simplicité, sa fonctionnalité prête à l'emploi et sa prise en charge des standards ouverts. Il peut aider votre organisation à augmenter sa valeur d'entreprise, à réduire les coûts et à accélérer le retour sur investissement.

Pour plus d'informations

Pour en savoir plus sur IBM Workplace Services Express, consultez le site :

ibm.com/software/workplace/servicesexpress



Compagnie IBM France

Tour Descartes - La Défense 5
2, avenue Gambetta
92066 - Paris La Défense Cedex
Tél. : 0810 011 810

ibm.com/fr

IBM Belgium

Avenue du Bourget/Bourgetlaan, 42
B - 1130 Brussels

ibm.com/be

La page d'accueil IBM est accessible sur

ibm.com

IBM, le logo IBM, ibm.com, On Demand Business et le logo On Demand Business sont des marques d'International Business Machines Corporation aux États-Unis et/ou dans d'autres pays.

Les autres raisons sociales, noms de produit et noms de service peuvent être des marques ou des marques de service de leurs propriétaires respectifs.

Imprimé aux États-Unis d'Amérique
11-04

© Copyright IBM Corporation 2004
All rights reserved.