



IBM Software Group

L'intégration des Données, au service de l'Entreprise

Ascential, an IBM company

WebSphere software

A decorative horizontal bar with a purple background, featuring a series of colorful squares (cyan, green, yellow, red) and various icons including a globe, a person's face, and a grid of dots.

ON DEMAND BUSINESS

© 2004 IBM Corporation

Ascential, *an IBM Company*



“ *Ascential Software is leveraging the capabilities and benefits of service-oriented architecture for data integration...With its product strategy, Ascential places an emphasis on delivering complete, synchronized, harmonized data where and when it's needed.* ”

Sandy Rodgers, Program Director, Web Services and Integration Software, IDC Research

- Leader mondial de l'Intégration de données
- **3000 + clients** dans le monde
- **400 + clients** en Europe de l'Ouest
 - ▶ **60% des 'Fortunes 500'** Europe de l'Ouest
 - ▶ **# 1 en France:** 25% de parts de marché (IDC 2004)
- Partenariats stratégiques
 - ▶ SAP, Oracle/PeopleSoft
 - ▶ Teradata, Sybase
 - ▶ Capgemini
- Un club utilisateurs actif
- Plus de 400 personnes en R&D
- Un centre de formation
 - ▶ Plus de **700 personnes** formées en 2004
- Une organisation support **dédiée et expérimentée (7x24)**



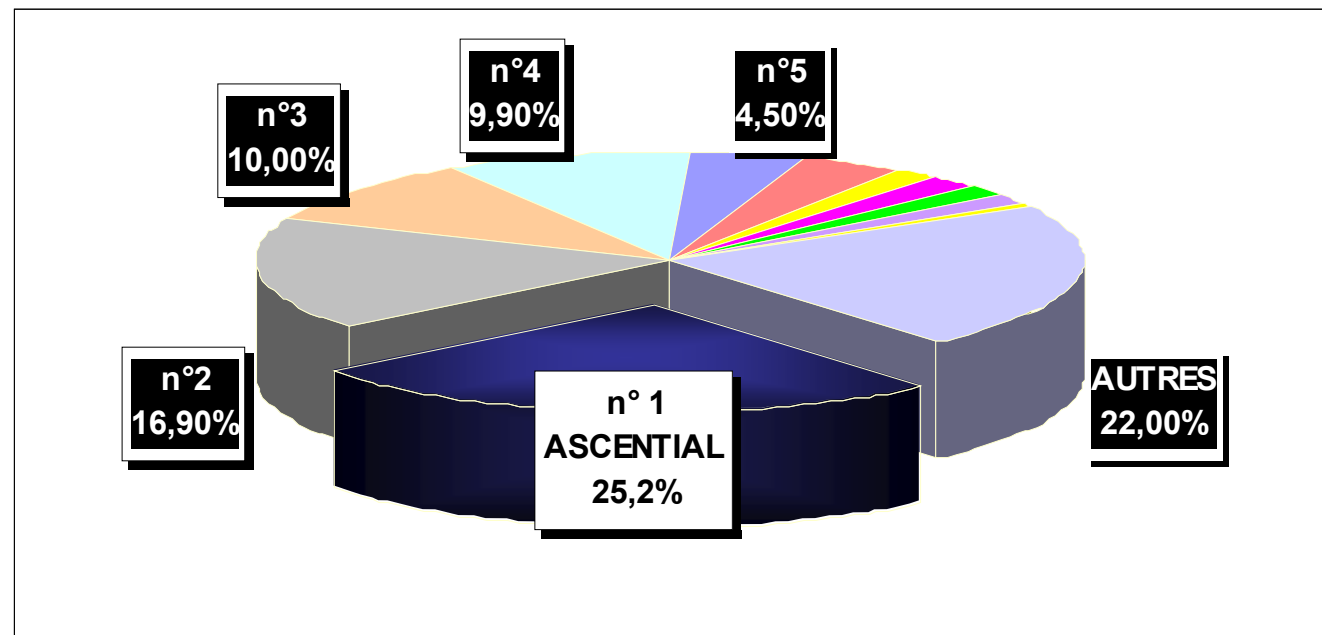
Des Partenariats pour la fourniture de Solutions d'Entreprise



IDC positionne DataStage en tête du marché ETL

- 25,2% des parts de marché de l'Intégration de Données en France
- Plus de huit points devant les dix acteurs principaux

Répartition des parts du marché de l'Intégration de Données entre les 11 acteurs identifiés par IDC :
(sources IDC 2004)



Plus de 400 clients en France



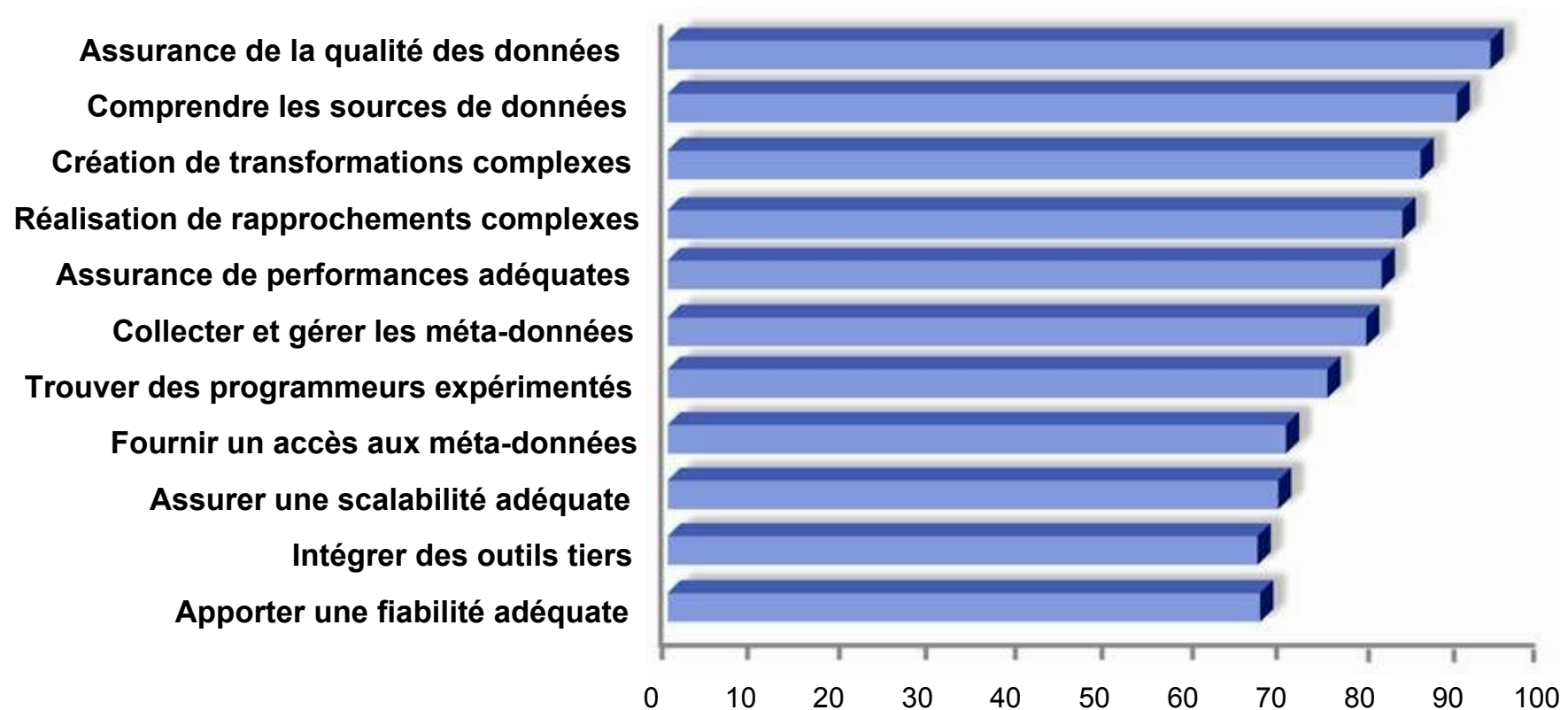
Les Domaines Ascential

<p>Décisionnel et Analytique</p>	<p>Vision Unique de vos données</p>	<p>Rationalisation de votre SI</p>	<p>Intégration temps réel</p>
<p>Urbaniser les Systèmes Décisionnels et de Pilotage</p>	<p>Master Data Management</p>	<p>Consolidation des Infrastructures</p>	<p>Capitaliser sur le patrimoine de données de l'Entreprise</p>
<p>Concept : Créer et gérer toutes les données dédiées à un système d'aide à la décision</p>	<p>Concept : Gérer la qualité des données pour fiabiliser la vision unique des données de l'entreprise</p>	<p>Concept : Unifier des systèmes disparates en un système structuré et standardisé</p>	<p>Concept : Rendre accessible à la demande des services d'intégration de données</p>
<p>LVMH TOTAL</p>	<p>IXIS SGS, Mutua</p>	<p>Caisse d'Épargne Galeries Lafayette</p>	<p>Alliance Unichem ABN Amro, ING</p>



Intégration de données: les attentes des clients

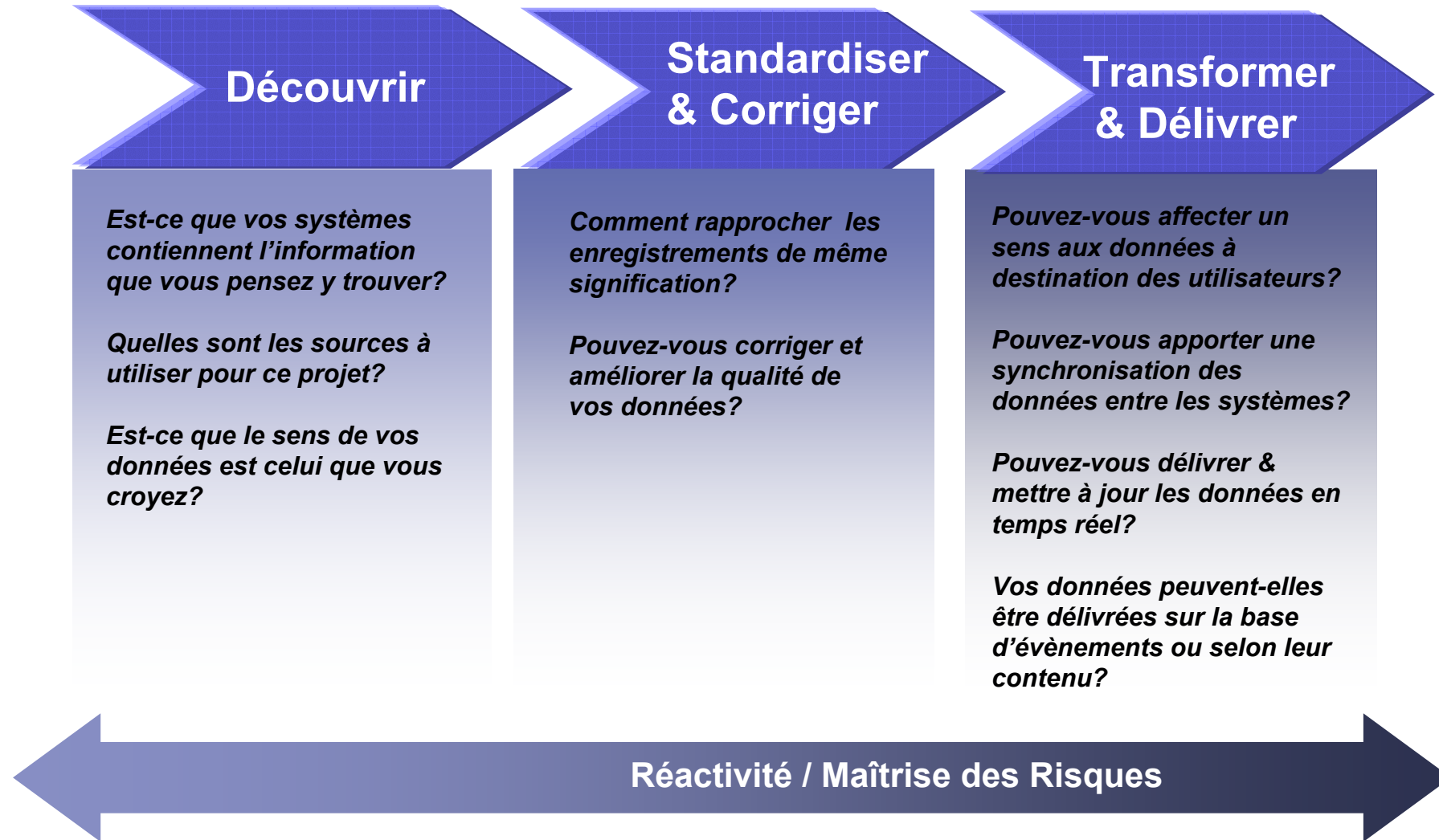
Les fonctions indispensables:



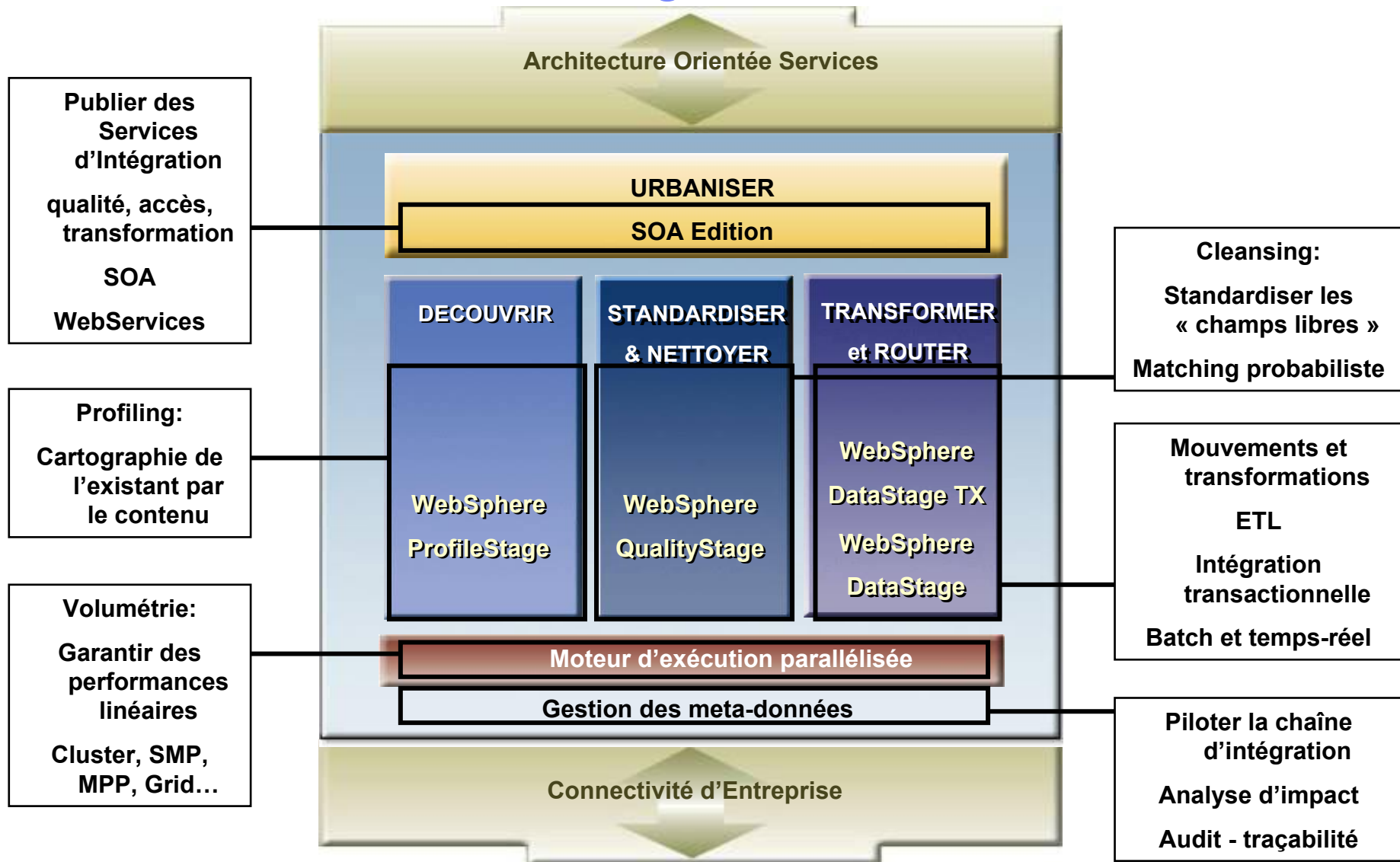
Source: Conférence mondiale 2003 TDWI



Les étapes pour une intégration des données réussie



La Suite d'Intégration Ascential



Pour conclure...

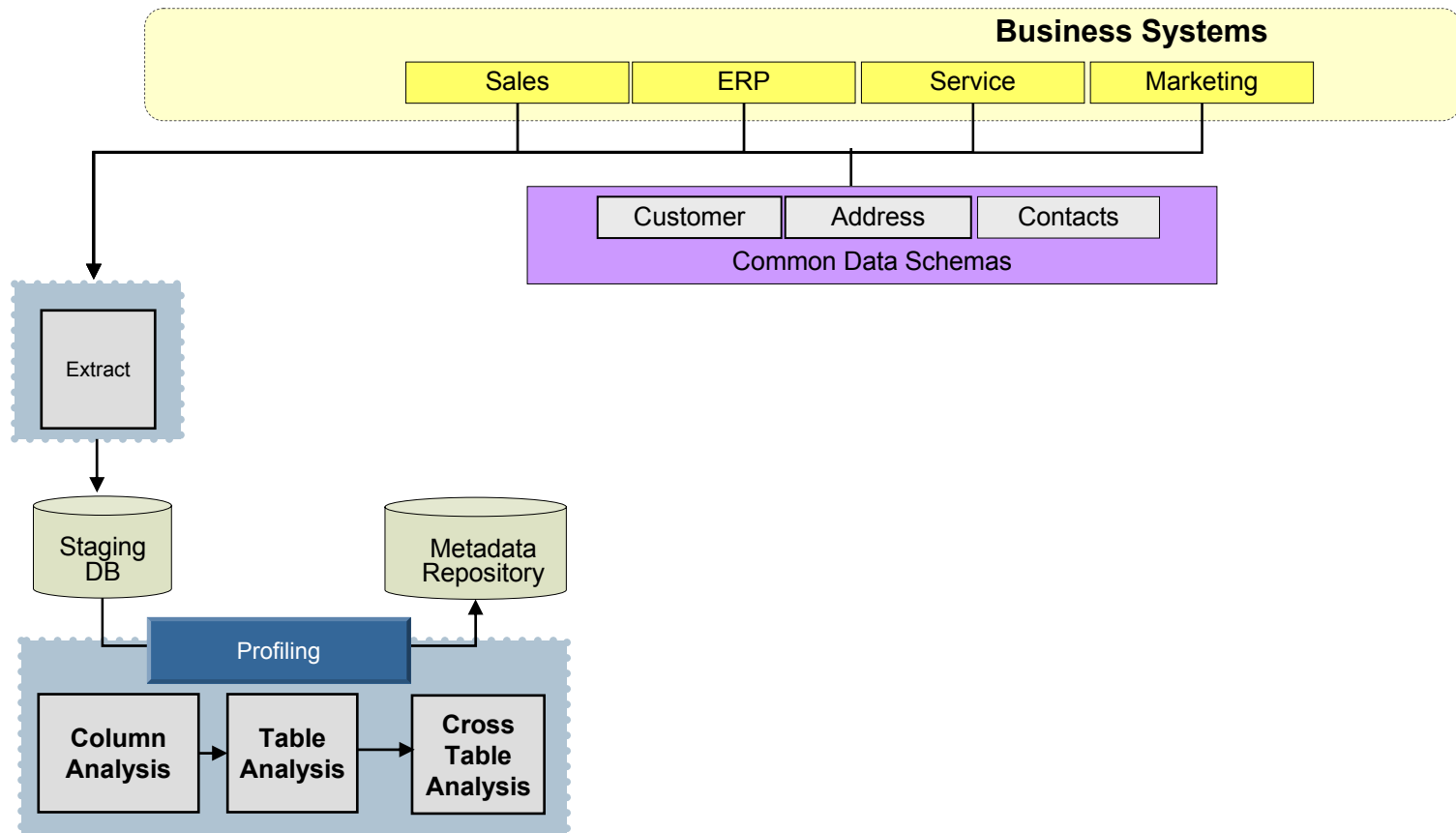
- Les fonctions clés de l'Intégration de Données:
 - ▶ Connaissance, profiling
 - ▶ Correction, cleansing
 - ▶ Transformation, Routage
 - ▶ Batch ou temps-réel (Services d'Intégration On-Demand - SOA)

- Domaines d'Application:
 - ▶ Infrastructure de Business Intelligence
 - ▶ Gestion de Référentiels (Master Data Management)
 - ▶ Migration legacy, consolidations ERP



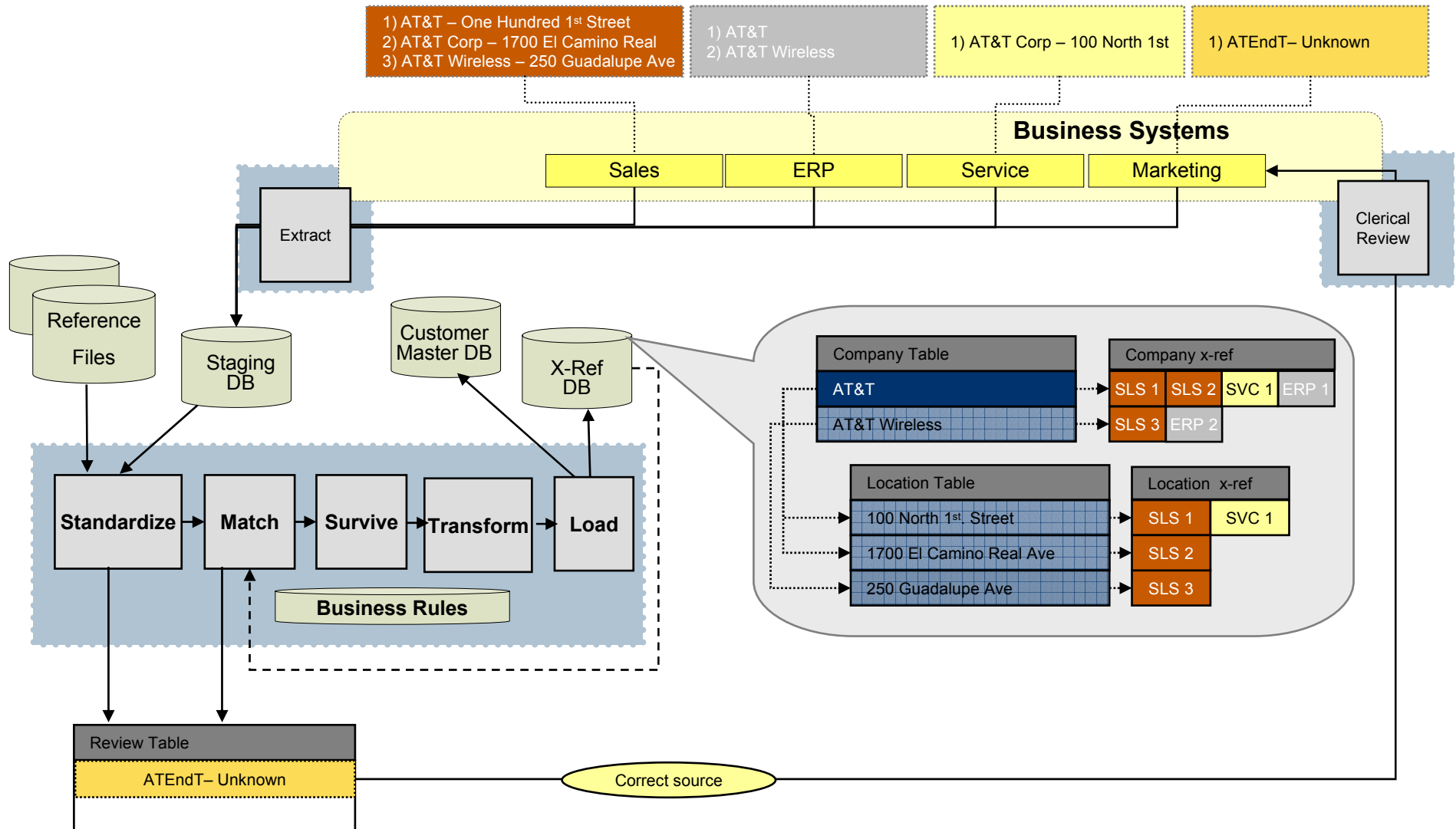
Gestion des référentiels – Phase 1

Compréhension des systèmes existants



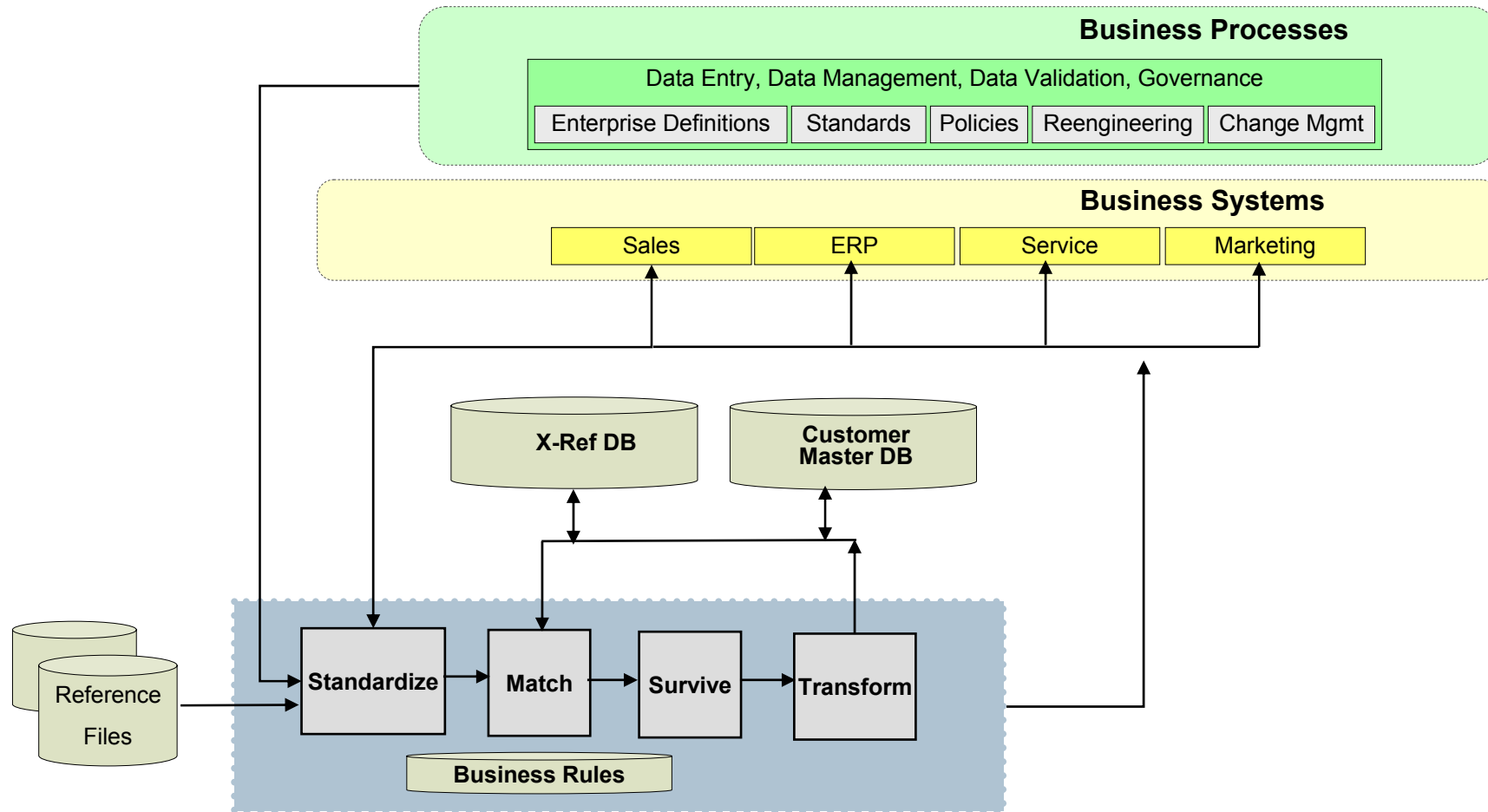
Gestion des référentiels– Phase 2

Création d'une BD maître ou de références croisées



Gestion des référentiels– Phase 3

Service de validation en batch ou en temps réel





IBM Software Group

Merci de votre attention

Pour nous contacter :

Tél: + 33 1 46 96 37 59

email : plusinfos@ascentialsoftware.fr

Plus d'information sur

www.ascential.fr / www.ascential.com

WebSphere software



ON DEMAND BUSINESS

© 2004 IBM Corporation