



| IBM Software Group

Integration : vers la gouvernance du système d'information

Edith de Arriba, Responsable Business Integration, IBM France

A horizontal decorative bar containing a series of small, square icons. From left to right, the icons include: a green square, a yellow square, a red square, a purple square, a cyan square, a grayscale image of a building, a circular arrow icon, a grayscale image of a woman's face, a grayscale image of hands, a grayscale image of a person's torso, and several grayscale squares of varying shades.

@business on demand.

© 2003 IBM Corporation

Le Petit Prince

L'allumeur de réverbères



" Je fais là un métier terrible . C'était raisonnable autrefois . J'éteignais le matin et j'allumais le soir . J'avais le reste du jour pour me reposer et le reste de la nuit pour dormir , dit l'allumeur de réverbère



"Et la consigne a changé ? demande le Petit prince ?



"La consigne n'a pas changé , c'est bien là le drame , mais la planète a tourné de plus en plus vite "...



Un environnement de plus en plus compétitif, quelque soit l'industrie

*Un
changement
continu*

*Des menaces
imprévues*

Services Financiers

Electronique

Santé

Assurance

Biens de
consommation (CPG)

Gouvernement

*Une compétition
accrue*

*La pression des
marchés*

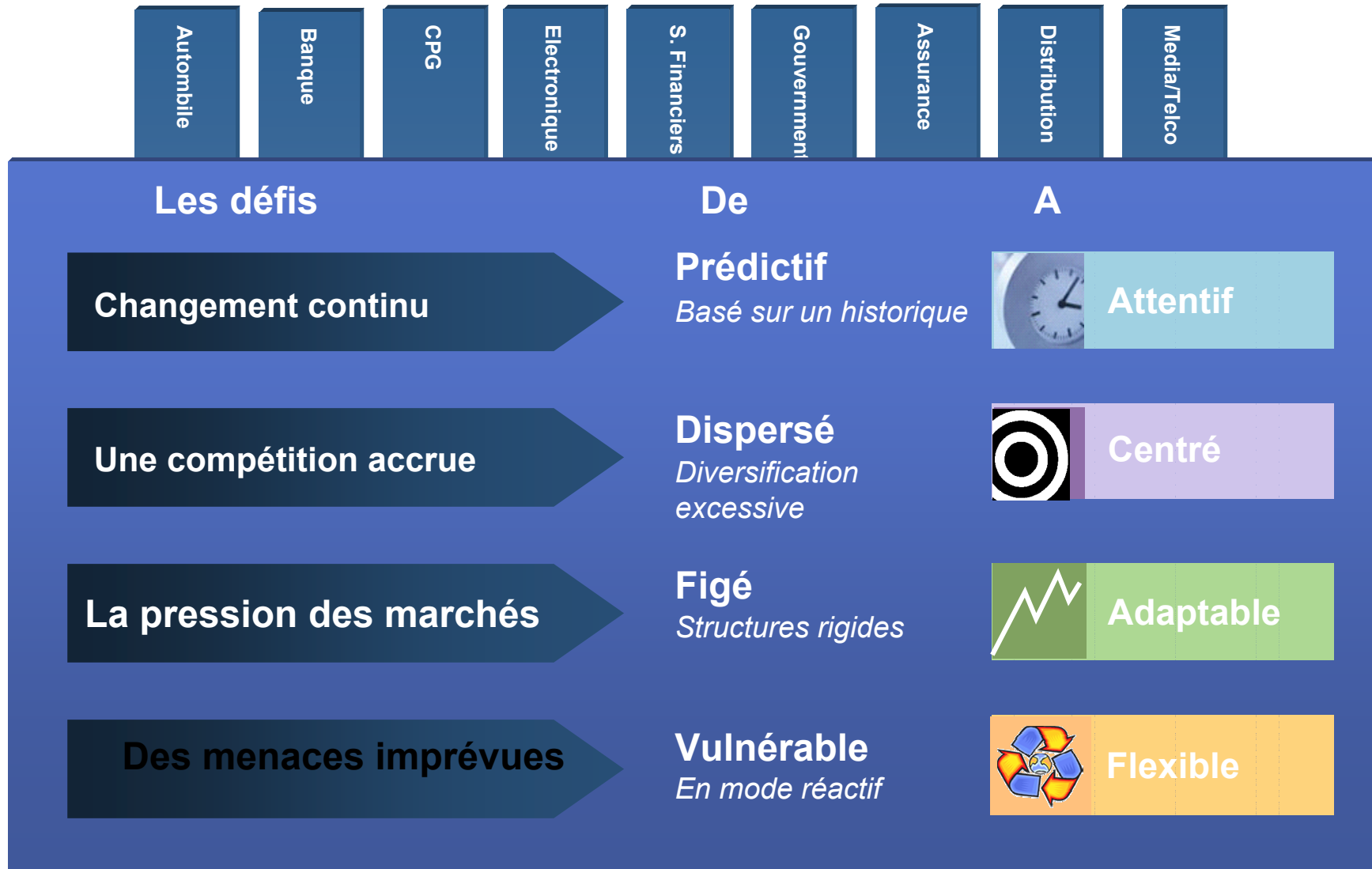
Automobile

Banque

Distribution



L'entreprise transforme son comportement



Les moteurs économiques de l'intégration

Volatilité de l'économie et globalisation

- Réactivité / Temps d'accès au marché
- Connaissance et optimisation des processus métier

Consolidation dans les différentes industries:

- Diminution des coûts
- Recherche accrue de la compétitivité
- Réorganisations

Nouvelles réglementations/ développement des standards

- Basel II
- Sarbanes Oxley
- IAS2
- RosettaNet, SWIFT

“Retail industry could save \$40B/year by eliminating supply chain information errors.”

ATKEARNEY

A.T. Kearney
The eRed Zone, Oct 2002

“According to a recent study by Gartner and the SIA, a staggering 42% of transactions are still paper based.”

Gartner

Study Shows Industry Making Efforts Toward STO Implementation, Gartner G2, July 03

“In 2004, the top emerging areas in which organizations plan to invest are enterprise application integration and wireless technology...”

AMR OUTLOOK

The IT Spending Report (2003-2004)
AMR Research, August 2003



L'environnement économique devient plus en plus complexe et ses évolutions imprédictibles

80% des dirigeants consultés (CEOs) considèrent que la croissance du CA est primordiale et veut mener une attitude offensive

Plus de 60% des dirigeants considèrent que c'est l'innovation dans les produits et les services qui vont booster cette nouvelle offre.

Seulement 13% considèrent leurs organisations comme aptes à accompagner le changement

Les entreprises ont compris qu'il fallait agir et travailler sur :

- L'optimisation des processus métiers (savoir-faire)
- Et un business modèle adapté

Responsiveness: the new key competence

So growth is back on the agenda – but it won't just happen by itself. CEOs all over the world have identified organizational responsiveness, agility and flexibility as necessary competencies. Developing the ability of the organization to not just sense, but to anticipate and respond to the changing marketplace and subsequent customer requirements is one of the great challenges for today's CEO.

CEOs are now focusing on how their organizations read, listen and react to dynamically changing external and internal conditions. As one CEO put it, "we have to implement a competitive

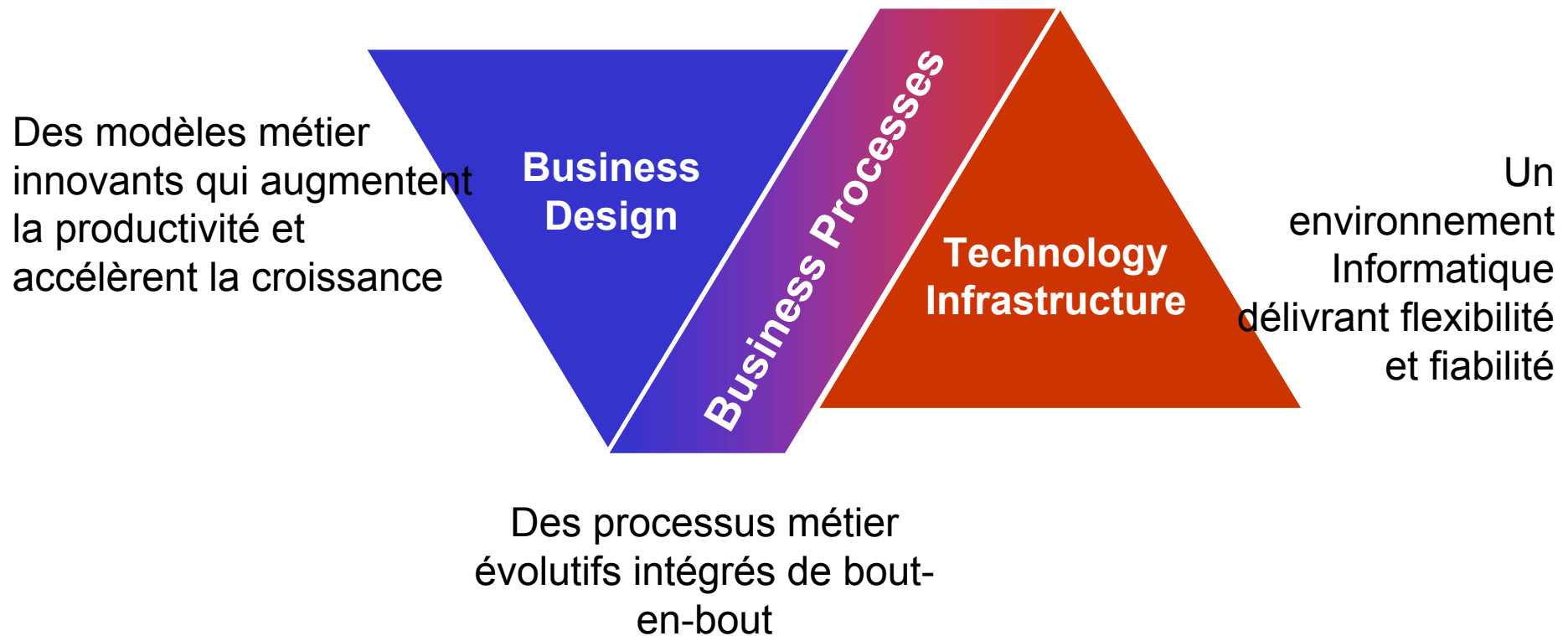
Source: IBM's Global CEO Survey, February 2004

Une organisation performante se doit d'agir et de réagir efficacement, à la demande

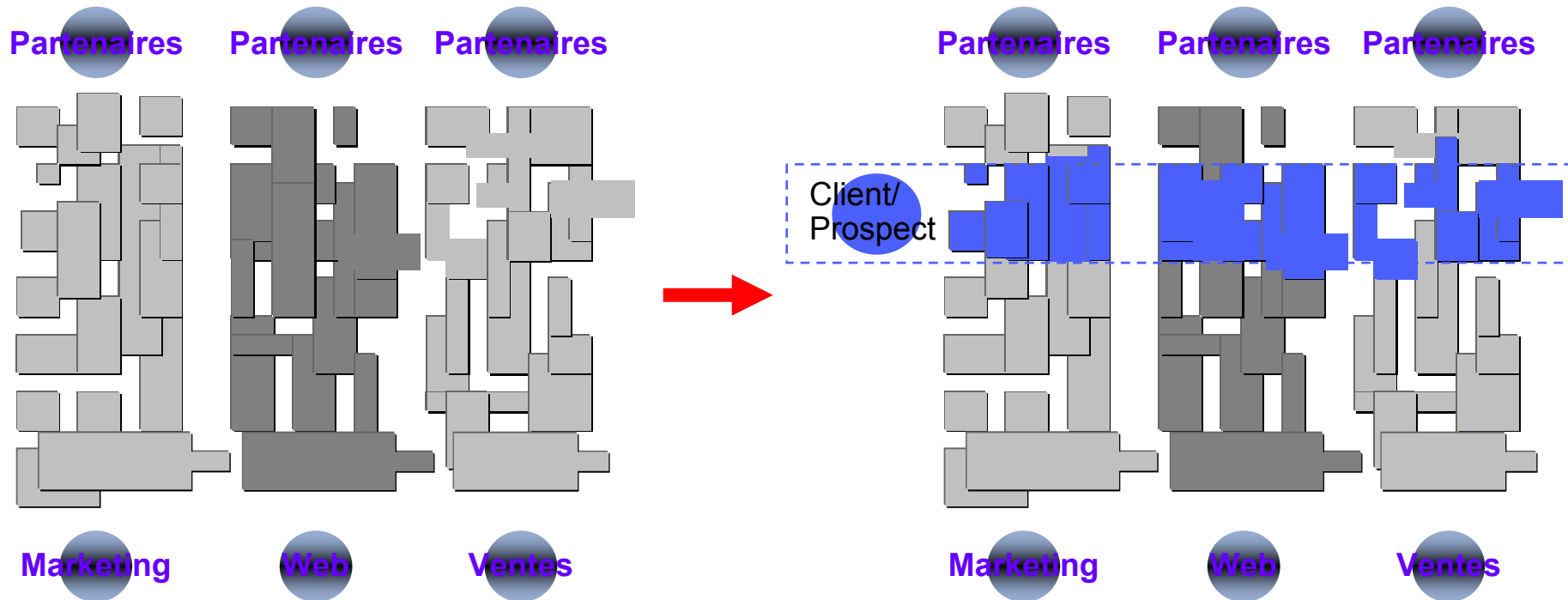


Devenir une entreprise e-business “à la demande”

“La clé de l’e-business à la demande” est l’intégration de bout en bout de l’ensemble des processus métiers de l’entreprise pour permettre l’interaction entre les acteurs externes et internes à l’entreprise, pour augmenter la réactivité et intégrer les acteurs participants à la chaîne de création de la valeur.” (Sam Palmisano, CEO IBM)



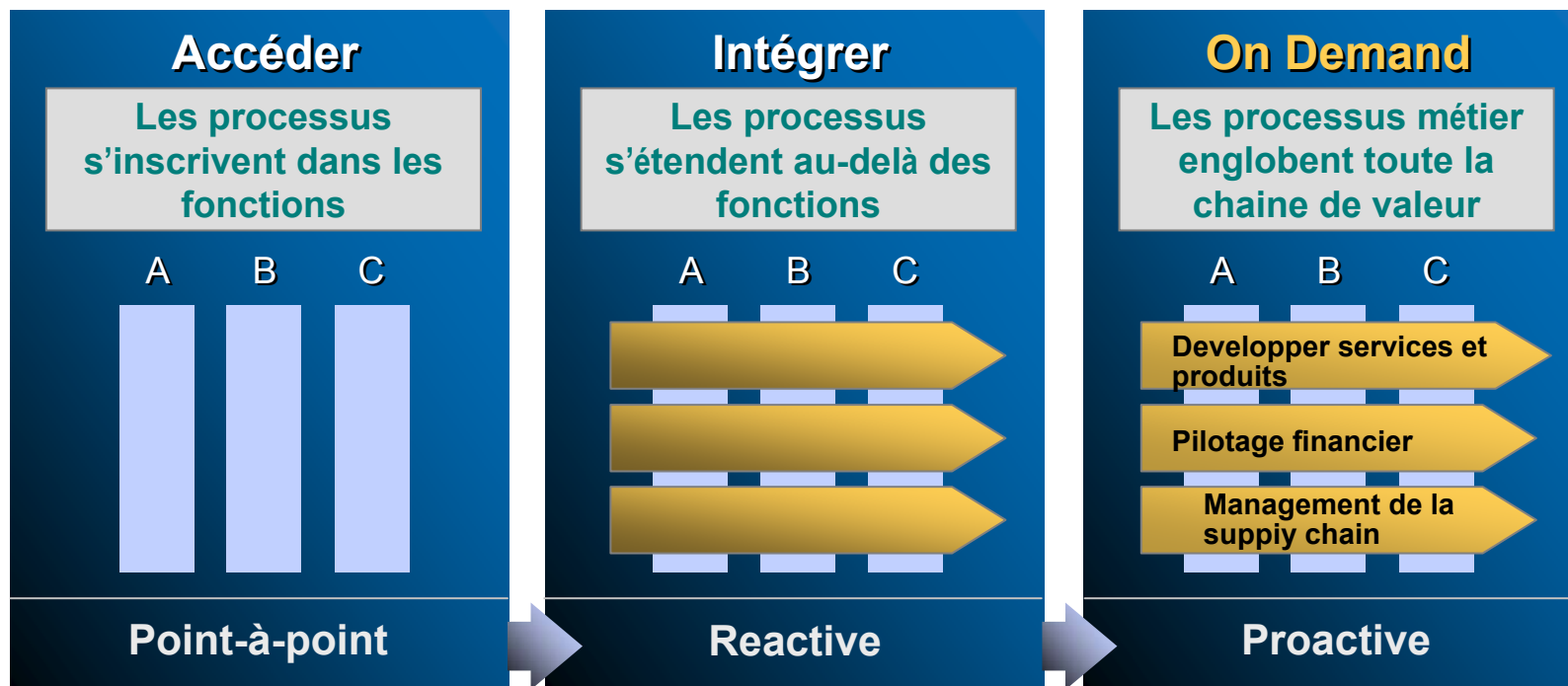
La vision de l'entreprise se transforme



L'intégration est clé pour le "On Demand"

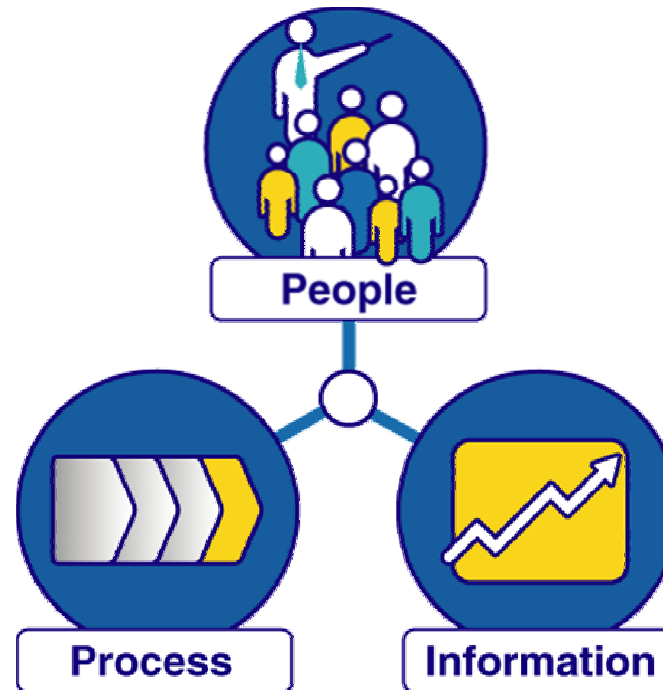
Une entreprise dont les processus métier:

- Réagissent dynamiquement à n'importe quelle demande client, opportunité sur le marché ou menace externe
- Sont intégrés de bout-en-bout au sein de l'entreprise
- Relient les acteurs de la chaîne de valeur: partenaires, fournisseurs et clients



L'intégration

La combinaison efficace et flexible des ressources pour optimiser les opérations au sein et au-delà de l'entreprise



Business Integration : les fonctions

Modéliser les fonctions métier et les processus

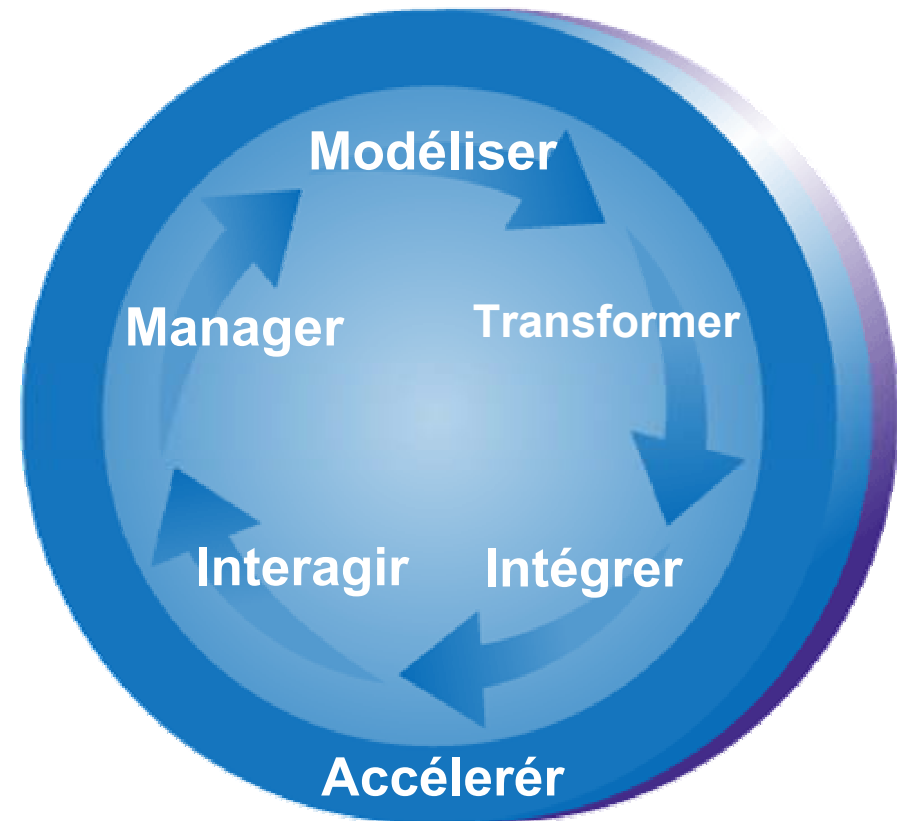
Transformer applications, processus et données

Intégrer les ilots applicatifs, les processus et les données

Interagir avec les ressources du SI n'importe quand, de n'importe où, à partir de n'importe quel terminal

Manager la performance en fonction d'objectifs pré-définis

Accélérer la mise en oeuvre des processus métier



Business Integration : les atouts de l'offre IBM

Un environnement de développement simple et intégré

- Une plateforme unique
- Réutilisabilité des éléments développés

Un déploiement 'à la demande'

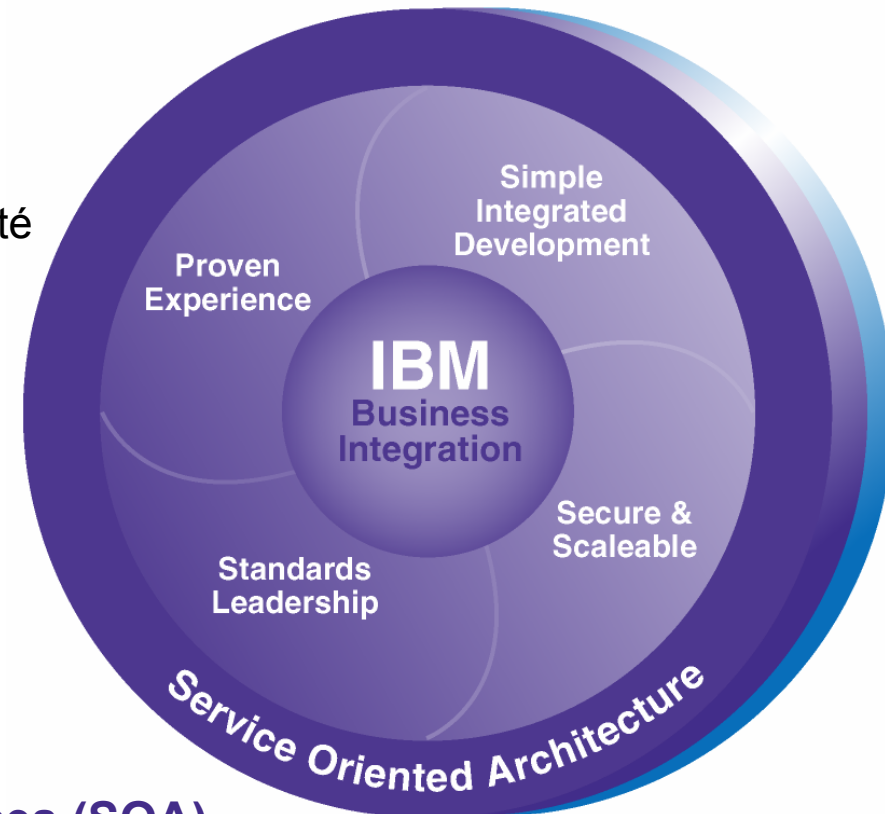
- Flexibilité, adaptabilité
- Infrastructure d'administration et de sécurité

Leadership dans les standards ouverts

- Interopérabilité
- Protection de l'investissement
- Liberté de choix

Une expérience éprouvée

- Savoir-faire
- Constante amélioration du ROI
- Réduction des risques

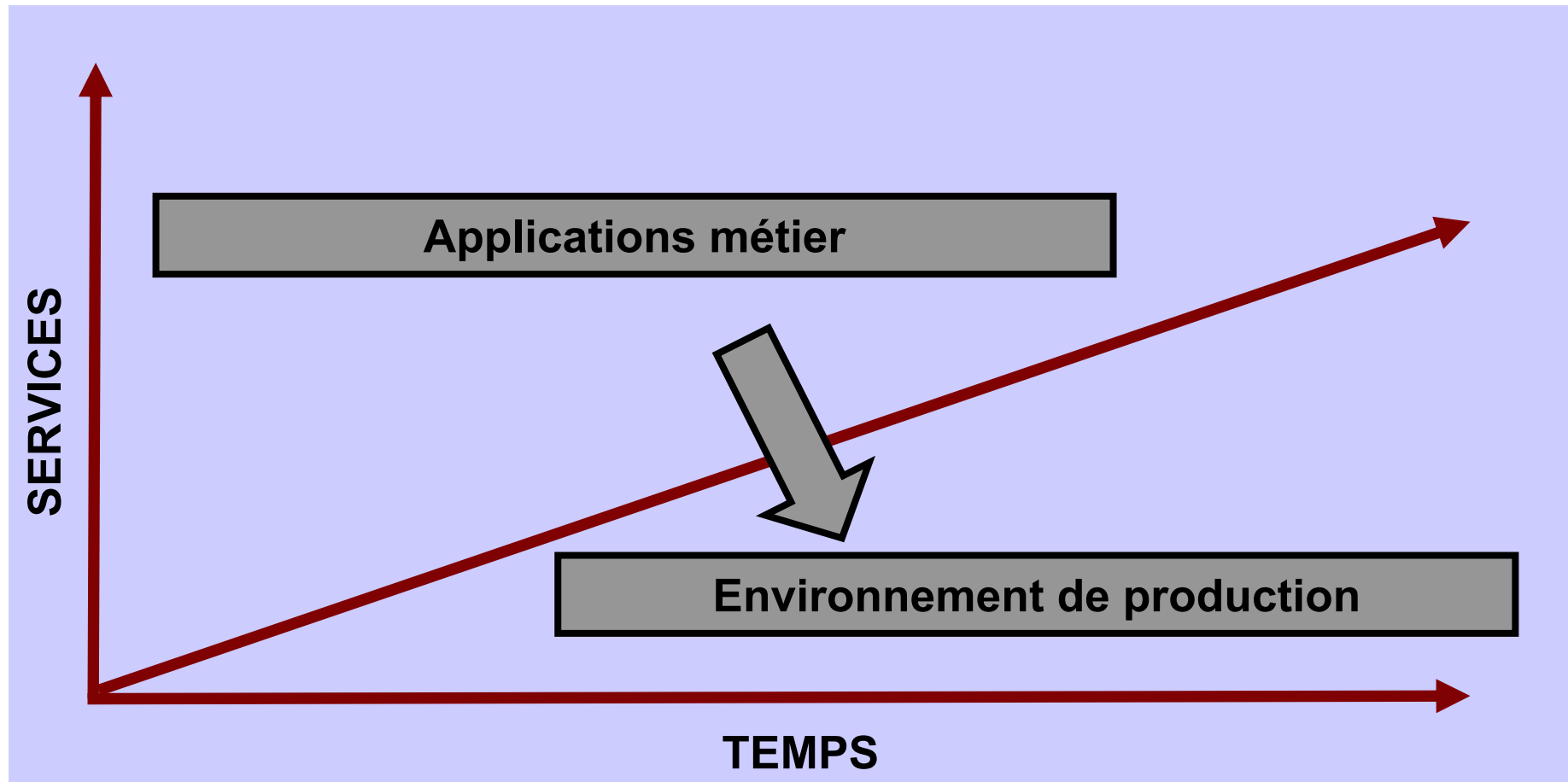


Prêt pour l'architecture orientée services (SOA)

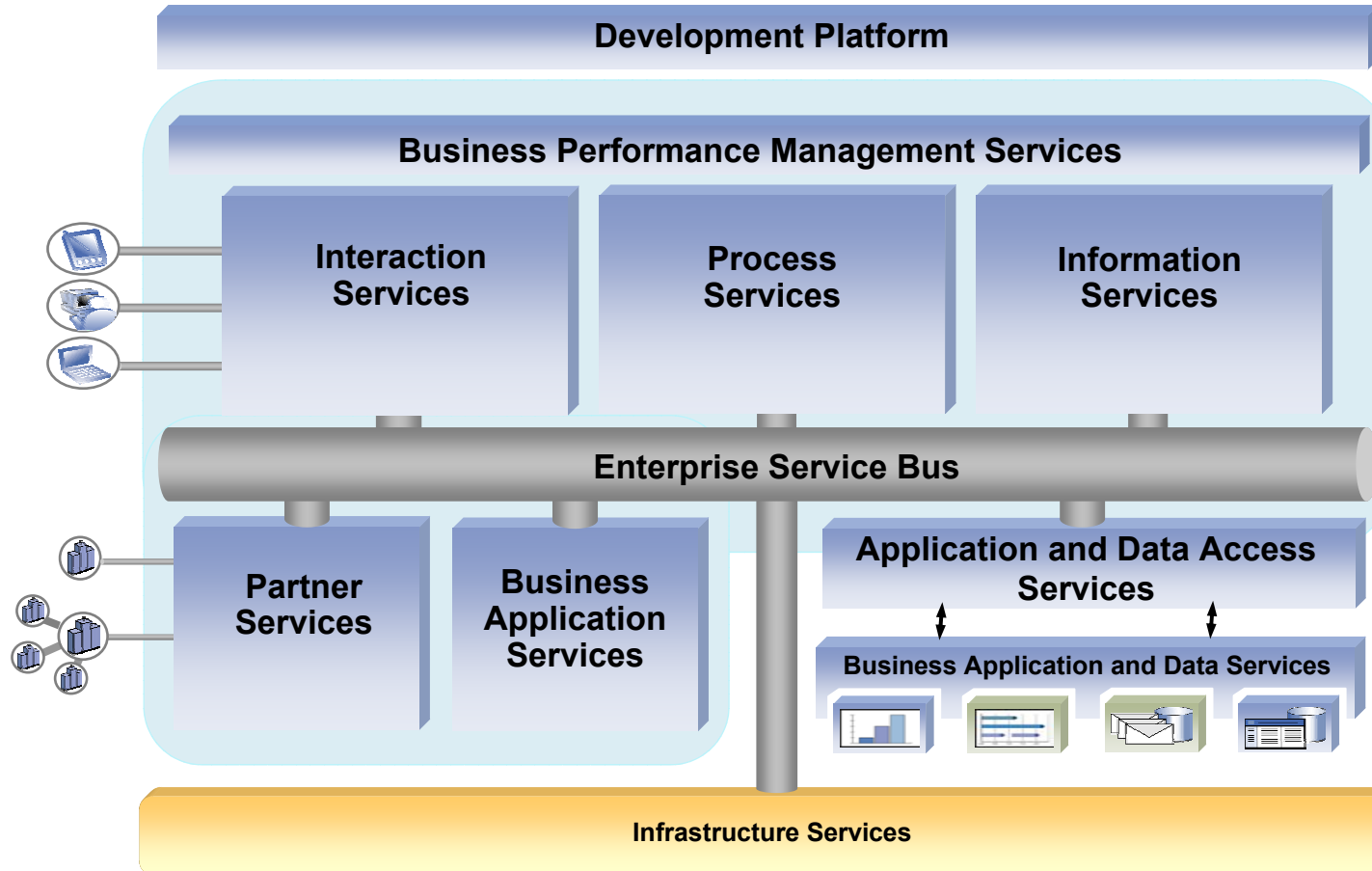


Séparation des logiques – Une approche dans le temps

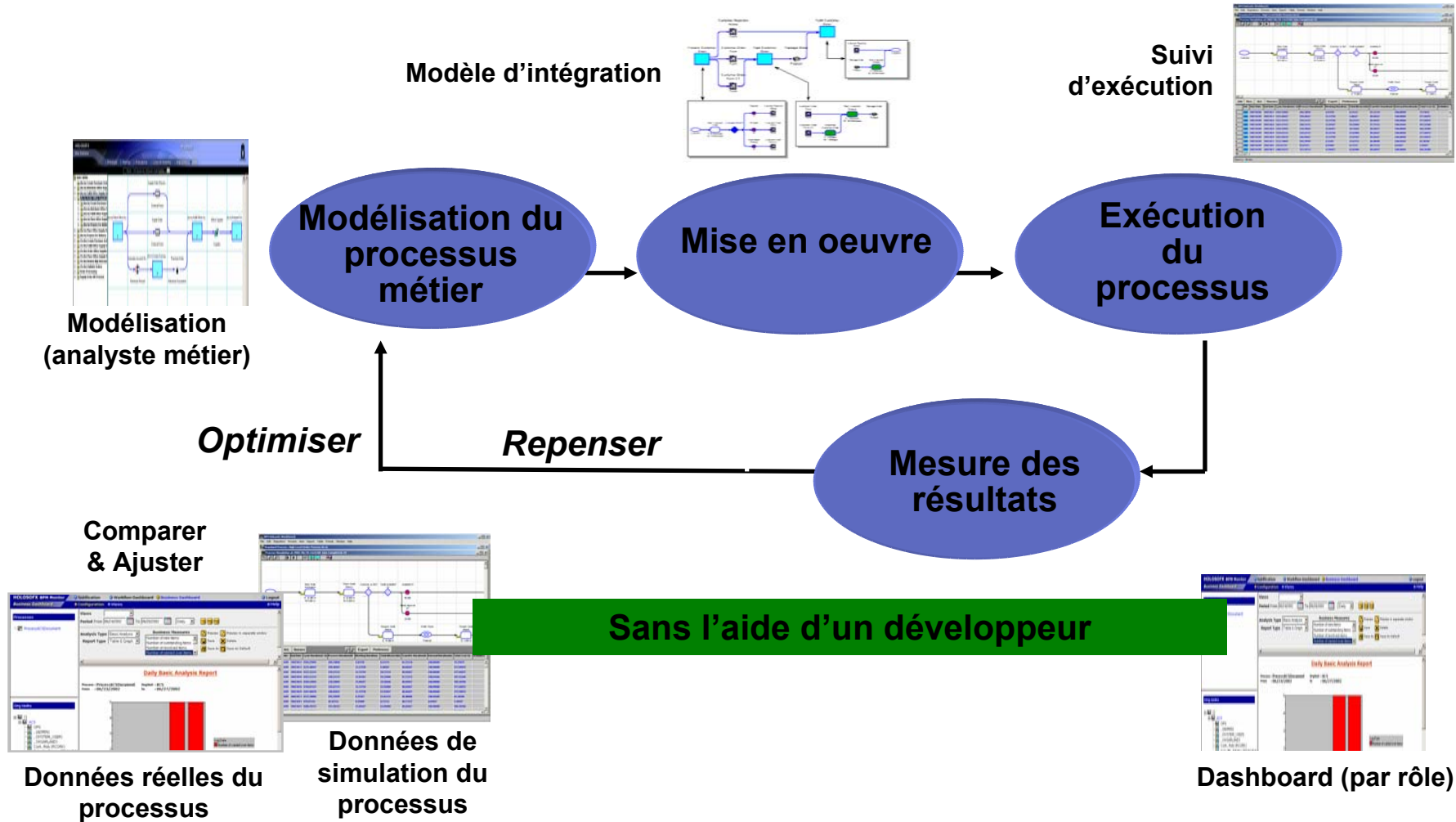
... Sortir les services communs aux et les intégrer progressivement à l'environnement de production ...



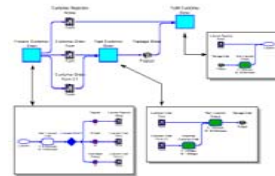
Architecture de référence Business Integration



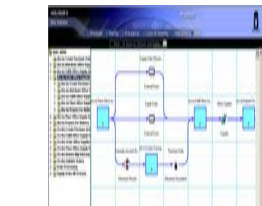
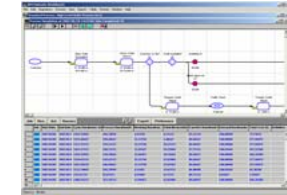
Réagir promptement aux changements du marché en modifiant rapidement les processus métiers



Modèle d'intégration



Suivi d'exécution



Modélisation (analyste métier)

Modélisation du processus métier

Mise en oeuvre

Exécution du processus

Optimiser

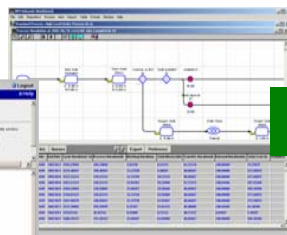
Repenser

Mesure des résultats

Comparer & Ajuster

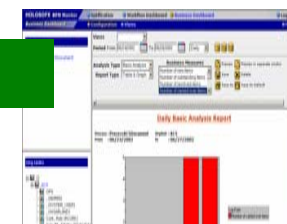


Données réelles du processus



Données de simulation du processus

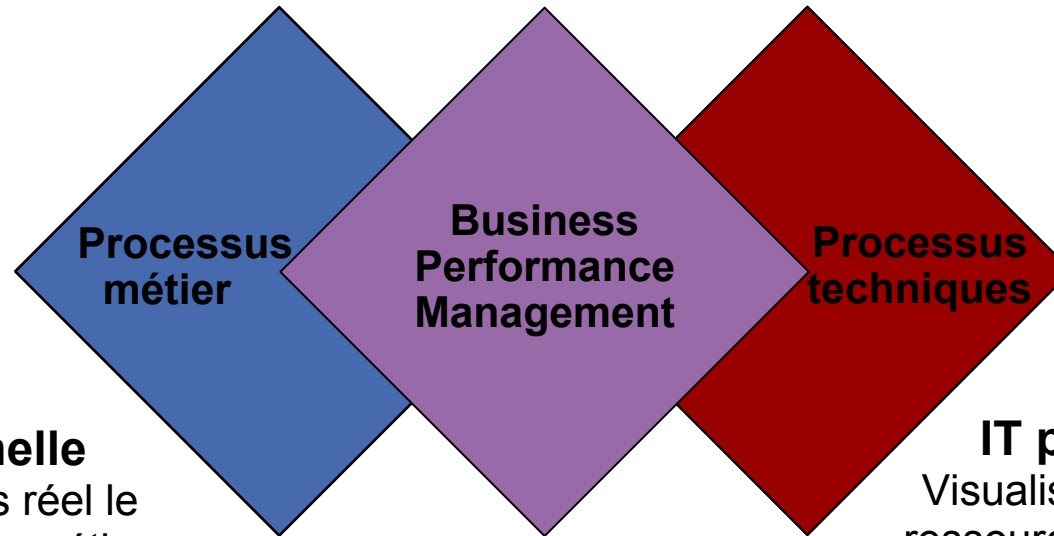
Sans l'aide d'un développeur



Dashboard (par rôle)



Business Performance Management



Vue fonctionnelle
Connaître en temps réel le statut des processus métier

IT process view
Visualiser l'utilisation des ressources en fonction des niveaux de service pré-définis et imposés par les exigences métier

Business Performance Management
Permettre à une organisation de piloter sur des plans métier et IT son infrastructure technique et applicative dans le contexte d'objectifs métier déterminés



Interagir avec les ressources du SI

- Proposer un point unique et sécurisé d'interaction avec les personnes, les données, les applications et les processus, accessibles à partir de n'importe quel terminal, n'importe quand et de n'importe où
- Portails adaptables et modifiables en fonction des priorités métier
- Fonctions collaboratives intégrées, facilement extensibles au-delà des organisations



Accélérer la mise en oeuvre de processus intelligents

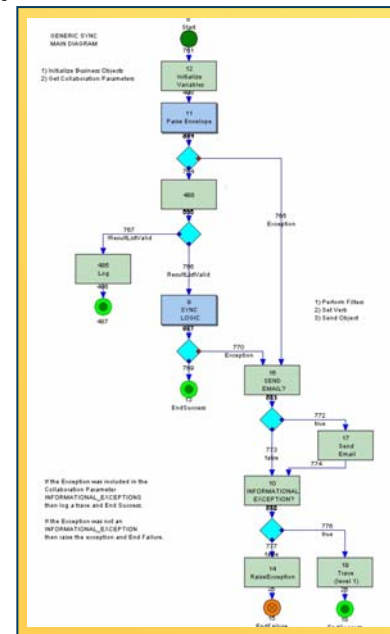


- Se différencier plus rapidement, accroître sa compétitivité
- Prendre en compte l'ensemble des dimensions métier
- S'adapter aux évolutions des demandes des clients
- Déployer des processus métier pré-paramétrés et extensibles



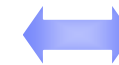
Personnalisation = fidélité du client

Des centaines de processus pré-paramétrés basés sur les meilleures pratiques



Accélérer la mise en oeuvre

Répondre aux exigences des industries



Basés sur les standards

Facilement adaptable aux environnements IT et métier



Le système de commandes clients IBM

Transformation des applications 'Legacy'

Enjeux métier

Trop de demandes d'évolution en attente du fait d'un cycle de développement trop long

- **Manque de compétences pour maintenir le code 'legacy'**

Objectifs

- **Une évolution incrémentale basée sur des outils stratégiques**
- **La mise sous forme de services Web des fonctions critiques**

Solution

- **IBM WebSphere Business Integration Modeler**
- **IBM WebSphere Studio Application Developer Integration Edition**
- **IBM Rational XDE**
- **IBM WebSphere Business Integration Monitor**
- **IBM WebSphere Business Integration Server Foundation**



Bénéfices métier:

- Un temps de développement plus court des requêtes métier
- Remplacement progressif de fonctions par la construction et l'assemblage de composants réutilisables
- Une adaptation plus rapide aux évolutions métier
- Une réaction plus rapide aux erreurs détectées grâce à l'automatisation
- Un tableau de bord permettant un suivi en temps réel des opérations

Bénéfices Techniques:

- La mise en oeuvre des concepts des Architectures Orientées Services pour réaliser une Transformation et une Integration qui prennent en compte les ressources existantes



Crédit Lyonnais optimise son 'Straight-Through Processing'

Besoins métier

Fluidifier les échanges applicatifs au sein d'un environnement hétérogène distribué et accroître la réactivité aux évolutions du marché

Solution

Une solution de Straight Through Processing basée sur IBM WebSphere Business Integration

“Working with IBM, we exceeded our integration goals dramatically—the project went faster, cost less and was implemented more smoothly than we expected.”

Dominique loos,
Head of Operations, Equity
Products, Credit Lyonnais



Bénéfices

- Elimination quasi-totale des transactions en erreur
- 99% de réconciliation avec les intermédiaires
- 20% de réduction des coûts administratifs
- Nombre moyen de transactions en attente réduit de 1,700 à 100

Bénéfices IT:

- Infrastructure IT adaptable et évolutive
- 20% de réduction des coûts IT



Electrabel

Besoins métier

Maintenir son leadership dans un marché européen de l'énergie de plus en plus compétitif en implémentant une solution d'intégration qui permette d'adapter rapidement ses processus métier et d'en mettre en oeuvre de nouveaux .

Solution

IBM WebSphere Business Integration dont:

- IBM WebSphere Business Integration Workbench pour modéliser
- IBM WebSphere Business Integration Server pour automatiser les processus et synchroniser les échanges d'information avec les systèmes back-end



Bénéfices stratégiques :

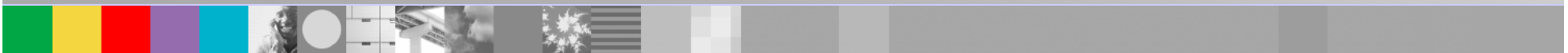
- Mise en place d'un 'système nerveux des processus' en trois mois, y compris la modélisation et l'automatisation des premiers processus
- Intégration de nouveaux processus au rythme d'un par semaine
- Date limite du 1er Janvier 2003 fixée par le gouvernement belge respectée

Bénéfices IT:

- Modélisation et automatisation des processus
- Déploiement plus rapide de nouveaux processus
- Retour sur investissement



Pourquoi IBM?



Notre engagement

Un investissement sans équivalent

- 1 milliard \$ annuel en développement
- 5 milliard \$ annuels en acquisition de technologies
 - Modélisation
 - Intégration de Processus
 - Développement SW
- Plus de 7,000 développeurs

Un succès continu

- Plus de 87,000 clients WebSphere
- Plus de 6 ans de croissance continue en part de marché
- Plus de 4,000 partenaires certifiés WebSphere depuis 1999
- Plus de 2,950 solutions ISV portées sur WebSphere
- Plus d'1 million de développeurs WebSphere déclarés dans le monde

Award-winning WebSphere Software



Best Application Server, 2003: IBM WebSphere Application Server
—InfoWorld Annual Technology of the Year Awards (December 2003)



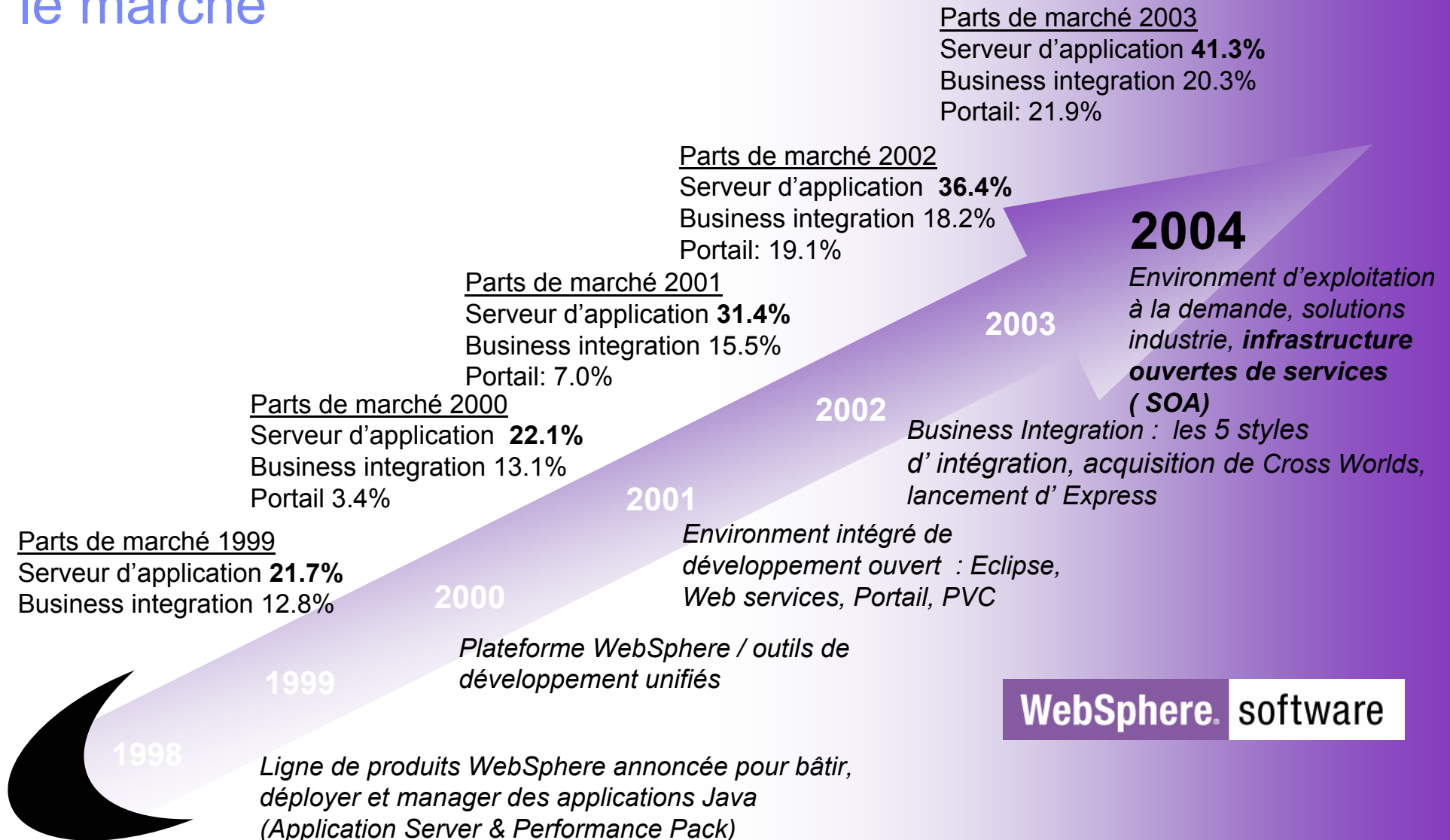
Excellence Award Winner in Portals and Knowledge Management: IBM WebSphere Portal
—eWeek Annual Excellence Awards (April 2004)



Best Web Services Solution: IBM WebSphere Application Server
—2004 Codie Awards (May 2004)



WebSphere : une présence croissante sur le marché



WebSphere software



IBM Software #1 en 2003 , d'après Gartner et IDC



“IBM is gaining share in every market, whereas most vendors were flat or negative,” said Joanne Correia, an analyst at Gartner Dataquest.”

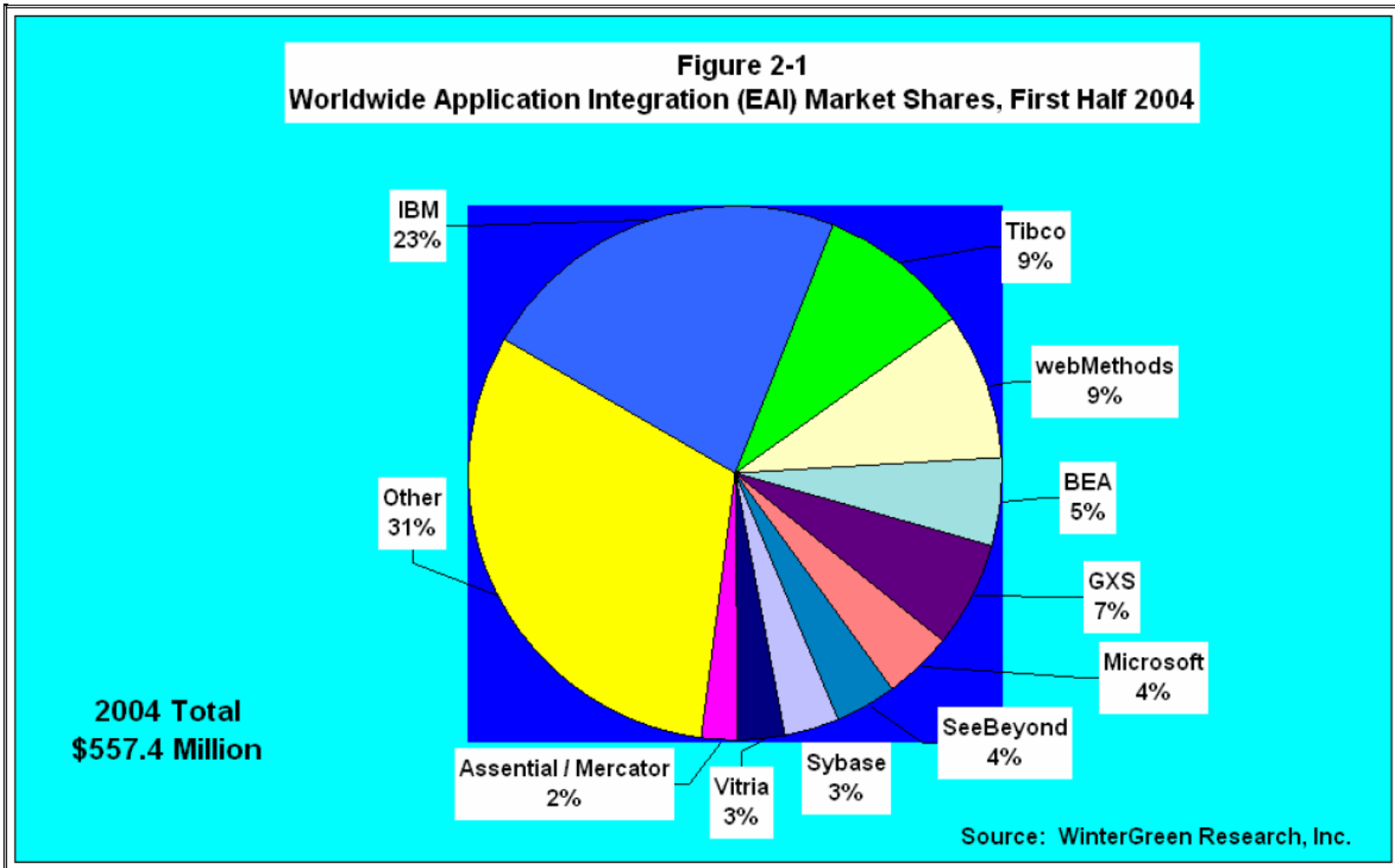
“No. 1 IBM's license and services revenue from application servers went up 6 percent in 2003 to give the company 29 percent market share, IDC said, as No. 2 BEA's dropped 4 percent to give it 26 percent market share.”

Excerpts from “IBM continues gains in server software,” CNET, May 12, 2004



Wintergreen report (H1 2004)

**Figure 2-1
Worldwide Application Integration (EAI) Market Shares, First Half 2004**



Merci

