



Pourquoi WebSphere ?

La complexité des affaires requiert de mener un changement de l'IT :

→ Challenges

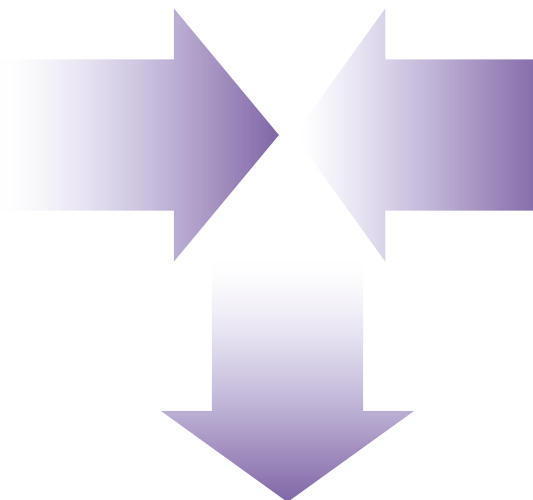
- Globalisation
- Pressions de la concurrence
- Erosion de la fidélité des clients
- Complexité de la chaîne logistique
- Gouvernance, risque et conformité
- Transformations de l'industrie
- Fusions et acquisitions

→ L'infrastructure IT doit

- Favoriser la flexibilité
- Garantir la qualité de service
- Être sécurisée
- Être fiable et scalable
- Être facile à améliorer, reconfigurer et maintenir

→ Nécessités

- Poursuivre l'innovation et la croissance
- Améliorer la flexibilité et l'agilité
- Prendre de meilleures décisions, plus vite
- Améliorer la collaboration et l'autonomisation
- Déployer et optimiser les processus de bout en bout
- Réduire les coûts et la complexité



- Etablir une information intègre et en tirer parti
- Intégrer des systèmes propriétaires et des silos d'information
- Déployer par étapes incrémentales

logiciels **WebSphere** LES ARCHITECTURES ORIENTÉES SERVICES



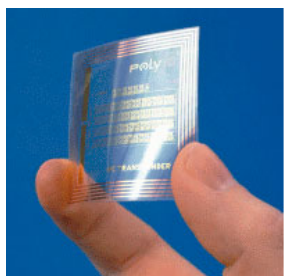
WebSphere: Plate-forme d'Innovation

IBM WebSphere fournit l'infrastructure logicielle des architectures orientées service (SOA) pour aligner les responsables fonctionnels et informatiques autour des priorités métier de l'entreprise. Les solutions WebSphere permettent aux organisations de s'adapter et d'optimiser leur modèle métier à travers la gestion de leurs processus, pour innover et répondre plus rapidement aux opportunités de marché.

Processus Métier (BPM)



RFID
(identification par radio fréquence)



Solutions Industries

Événements Métier



E-Commerce



logiciels **WebSphere** LES ARCHITECTURES ORIENTÉES SERVICES

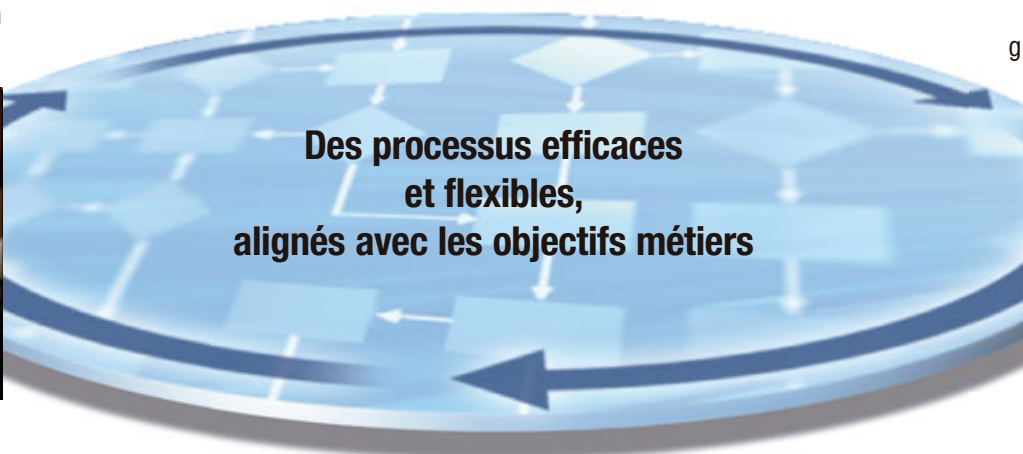


Gérer vos processus métier

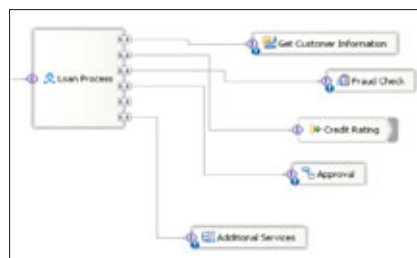
Décisions basées sur la compréhension approfondie des événements



Prévoir et optimiser les processus grâce à la modélisation et la simulation



Des processus efficaces et flexibles, alignés avec les objectifs métiers



Déployer rapidement, adapter et changer

logiciels **WebSphere** LES ARCHITECTURES ORIENTÉES SERVICES

Détecter et réagir aux événements sur votre chaîne de valeur



Identification de Vol



Fraude



Conformité



Acquisition de clients



Echanges Financiers

logiciels **WebSphere** LES ARCHITECTURES ORIENTÉES SERVICES