

Une préoccupation croissante de l'impact des logiciels sur les affaires



→ Aligner les objectifs de la DSI et des métiers pour améliorer la flexibilité de l'entreprise



→ Optimiser la valeur produite et réduire les risques métiers par l'amélioration de la gestion des projets



→ Contrôler les coûts & améliorer l'efficacité opérationnelle globale



→ Satisfaire les contraintes réglementaires dans un environnement global en évolution.



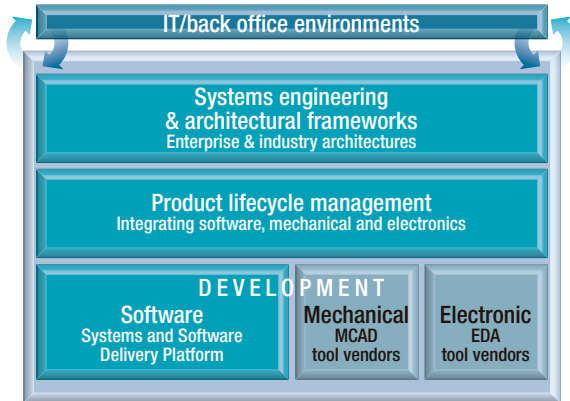
→ Consommer & intégrer de la valeur dans un environnement organisationnel diversifié



logiciels **Rational.** LA PLATE-FORME DE LIVRAISON DE LOGICIEL

Solutions IBM Rational pour Gestion du cycle de vie

Une combinaison des produits, des services et des meilleures pratiques, basée sur la plate-forme ouverte de livraison logiciel IBM, qui fournit des capacités spécifiques adressant les défis d'entreprises dans les domaines de **défense et d'aéronautique**, d'**ingénierie systèmes**, et de **développement et livraison globale**.



→ Challenges métier

- Répondre aux délais de mis en conformité et aux audits au travers de processus d'ingénierie et de design.
- Obtenir la visibilité de décisions prises lors de design d'un système et leur impact sur l'approvisionnement, fabrication, logistique, service et distribution.
- Atténuer la pression financière qui demande la meilleure estimation des couts et mesure de la valeur.
- Gérer une complexité de produits croissante – mise à jour de produits existants et nouvelle technologie.



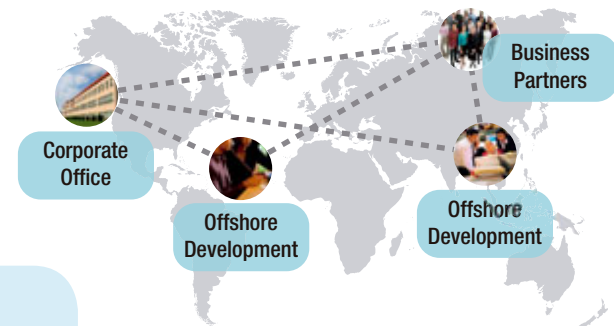
La solution de **Développement de systèmes complexes** permet d'unifier les équipes d'ingénierie de systèmes électroniques et les équipes logiciel afin de produire les systèmes embarqués robustes et fiables.

→ Challenges métier

- Accroître la flexibilité pour pouvoir réagir plus rapidement sur les changements sur les marchés et économiques.
- Gérer des équipes distribués : résultat des acquisitions ou fusions.
- Etablir une présence sur un marché d'un pays étranger au travers d'établissement de centres de développement ou de compétences.
- Réduire les coûts tout en améliorant la gestion de compétences.



La solution du **Développement et livraison globales** aide les équipes distribuées de travailler ensemble de manière efficace.

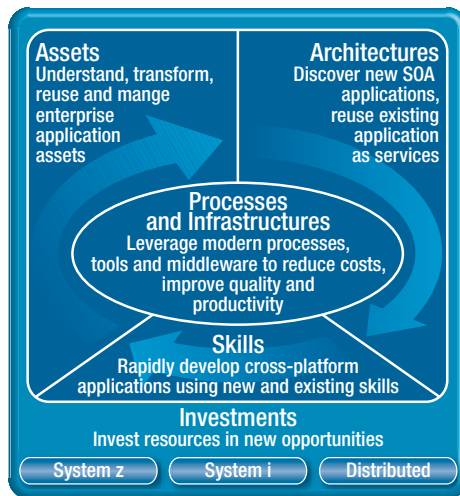


logiciels **Rational.** LA PLATE-FORME DE LIVRAISON DE LOGICIEL



Solutions IBM Rational pour Gestion du cycle de vie

Une combinaison des produits, des services et des meilleures pratiques, basée sur la plate-forme ouverte de livraison logiciel IBM, qui fournit des capacités spécifiques adressant les défis d'entreprises dans les domaines de la **modernisation de l'entreprise** et **gouvernance et gestion du cycle de vie SOA**.



→ Challenges métier

- Contenir les dépenses liées au développement pour système z en fournissant les applications qui répondent aux nouvelles exigences.
- Subir des instabilités d'applications, l'inconsistance du processus de développement sur des plateformes différentes en absence des outils modernes.
- Faire face à la perte de connaissance d'applicatif métier et à l'érosion de compétences de développement mainframe.



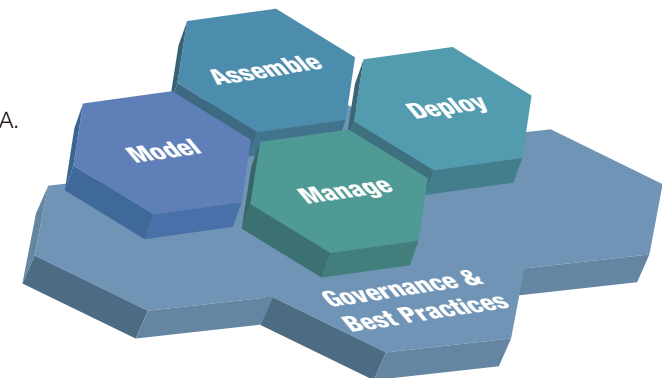
La solution de la **Modernisation de l'entreprise** permet d'accroître le retour sur investissement en modernisant les actifs informatiques, les architectures et les processus tout en développant les compétences des équipes informatiques.

→ Challenges métier

- Décider de services partagés nécessaires et dans quel domaine de métier les déployer.
- Aligner les besoin de l'organisation et celles de line-of-business afin de permettre la meilleure gestion des investissements SOA.
- Evaluer les risques et les avantages des initiatives SOA compétitives.
- Identifier et gérer les projets SOA et leurs ressources au travers du cycle de vie en alignement avec le processus SOA défini.
- Maintenir et sécuriser les assets de services tout en encourageant leur réutilisation.



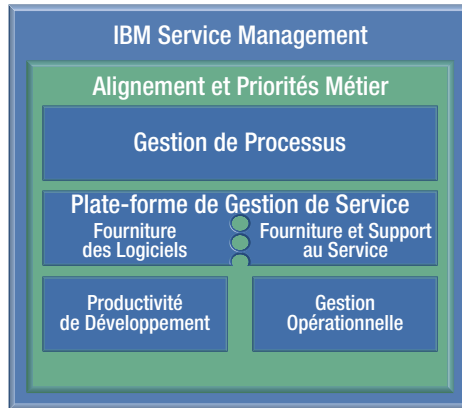
Grace à la solution de la **Gouvernance et Gestion du cycle de vie SOA**, une entreprise peut rationaliser la gestion et la livraison des initiatives SOA et réaliser les avantages des architectures orientées services.



logiciels **Rational.** LA PLATE-FORME DE LIVRAISON DE LOGICIEL

Solutions IBM Rational pour la gouvernance, gestion de risques et conformité

Une combinaison des produits, des services et des meilleures pratiques, basée sur la plate-forme ouverte de livraison logiciel IBM, qui fournit des capacités spécifiques adressant les défis d'entreprises dans les domaines de gouvernance et gestion de risques ainsi que conformité aux réglementations.



→ Challenges métier

- Assurer l'alignement permanent de chaque membre de l'équipe de livraison de logiciel avec les impératifs stratégiques et les objectifs de business.
- Mesurer et contrôler les indicateurs objectifs de performance et de réalisation des objectives.
- Garantir la réalisation dans la production de demandes de fonctionnalité métier au travers du processus de livraison de logiciel.



La solution de **Gouvernance et gestion** des risques améliorer l'alignement aux impératifs business, la visibilité et le contrôle d'IT service management et de sécurité.

→ Challenges métier

- Améliorer la conformité aux politiques et règles documentés grâce à un processus automatisé qui permet d'instaurer une responsabilité et une transparence.
- Assurer la conformité des applications aux normes et législations en vigueur (PCI, AccessiWeb, SOX, etc.).
- Minimiser impact sur le business lié aux brèches de sécurité dans les applications Web.



La solution de **Conformité aux réglementations** permet de répondre aux exigences de législations, normes et standards en vigueur.



logiciels **Rational.** LA PLATE-FORME DE LIVRAISON DE LOGICIEL

Solutions IBM Rational pour l'Industrie

Une combinaison des produits, des services et des meilleures pratiques, basée sur la plate-forme ouverte de livraison logiciel IBM, qui fournit des capacités spécifiques adressant les défis d'entreprises dans les domaines de services financiers et télécommunications.

→ Challenges métier



- Améliorer des processus business peu efficaces.
- Augmenter le ROI et accélérer le temps de mise en service en ligne grâce à la gestion de périmètre du projet et à l'évaluation de déroulement de projet au travers de mesures objectives pour permettre une meilleure gouvernance.
- Respecter les contraintes réglementaires dans le développement de systèmes informatiques.
- Evaluer, analyser et fournir une information nécessaire dans un contexte donné pour optimiser le processus métier et réduire les risques opérationnels.



La solution pour les **Services Financiers** facilite la création de systèmes financiers flexibles à travers de la réutilisation des actifs informatiques et des compétences dans les architectures modernes.

→ Challenges métier

- Réduire les cycles de développement de produits grâce à la gouvernance et au processus de gestion automatisé qui alignent les processus, priorités et ressources au travers de fonctionnes, lieux et sociétés.
- Simplifier l'intégration et l'implémentation.
- Maximiser la réutilisation pour diminuer le temps de mis en marché et augmenter l'efficacité des équipes.
- Accélérer le déploiement au travers de plateformes d'exécution multiples.



La solution pour les **Télécommunications** permet d'accélérer le développement et livraison des produits de communications de la nouvelle génération.



logiciels **Rational.** LA PLATE-FORME DE LIVRAISON DE LOGICIEL