



Information On Demand

The logo for 'Information On Demand' is a black rectangular box with the text 'Information On Demand' in white, sans-serif font. It is partially overlaid by a decorative graphic on the left side of the slide.

# Information On Demand

Hubert Lalanne  
Executive IT Architect  
IBM Software Group



**ON** DEMAND BUSINESS™

**A quoi sert un SI ?**

***Fournir la bonne information, au bon moment pour initier les bonnes actions***

# Mais aussi

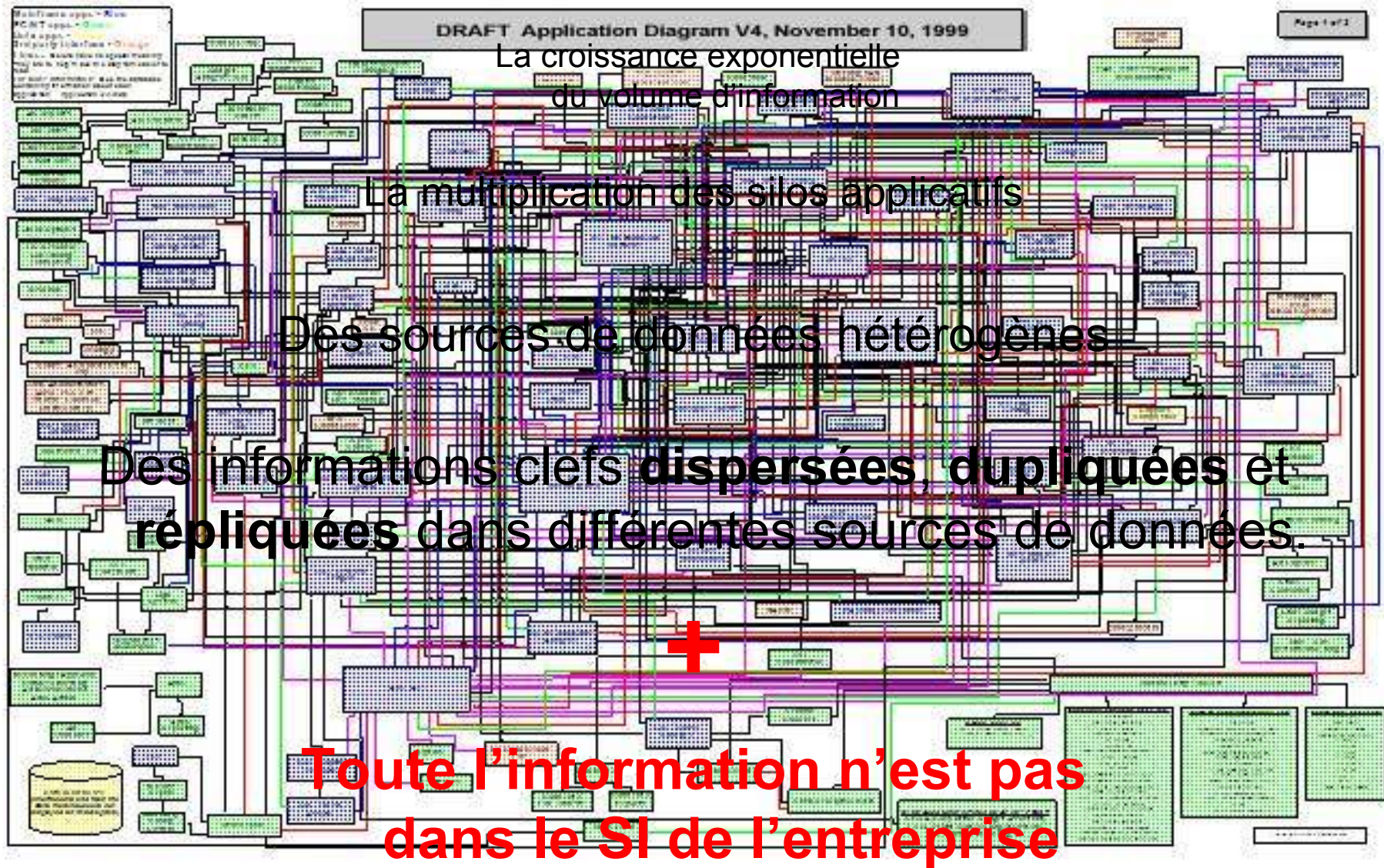
A quoi sert un SI ?

*Fournir la bonne information, au bon moment pour initier les bonnes actions*

**Avec une réactivité de plus en plus forte et un coût de plus en plus faible**



# Le contexte...



## Les conséquences

- **Coût élevé de la prise de décision** : *plus 60% des CEOs demandent à disposer de plus en vite de la bonne information, afin de prendre des décisions plus adaptées*
- **Non respect des délais** : *1/3 des projets sont hors délais à cause du manque de cohérence dans la compréhension des données*
- **Impact grandissant sur la productivité** : *30% du temps est utilisé à rechercher de l'information.*
- **Dépassement des budgets** : *40% ou plus du budget IT peut être dépensé en intégration.*
- **Manque de réactivité commerciale** : *85% de l'information est non structurée. 42% des transactions sont sous format papier*
- **Complexité de la maintenance** : *le volume d'information traité par les grandes entreprises a été multiplié par 17 depuis 1996, de 7 à 122 Terabytes en moyenne*
- **Difficulté à faire évoluer les solutions** : *La moyenne des Entreprises faisant plus d'1 milliard de CA 48 systèmes financiers différents et en moyenne 2.7 progiciels différents.*

# LA VISION



# La vision de IBM

Augmenter la valeur de l'information

*Mr Henry Damay est un client potentiel pour l'acquisition d'un nouveau modèle*

**Intelligence**

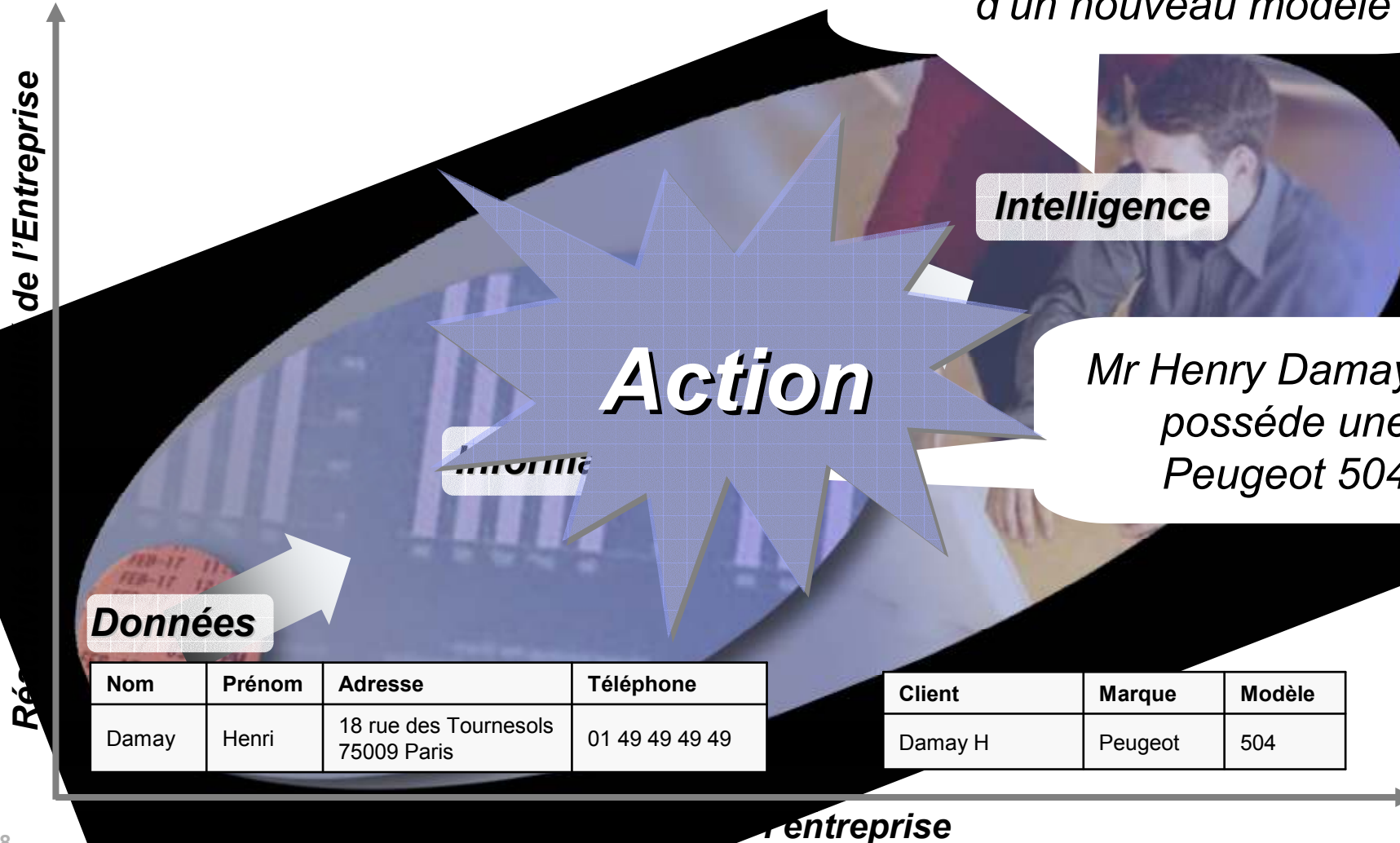
*Mr Henry Damay, possède une Peugeot 504*

**Action**

**Données**

Nom	Prénom	Adresse	Téléphone
Damay	Henri	18 rue des Tournesols 75009 Paris	01 49 49 49 49

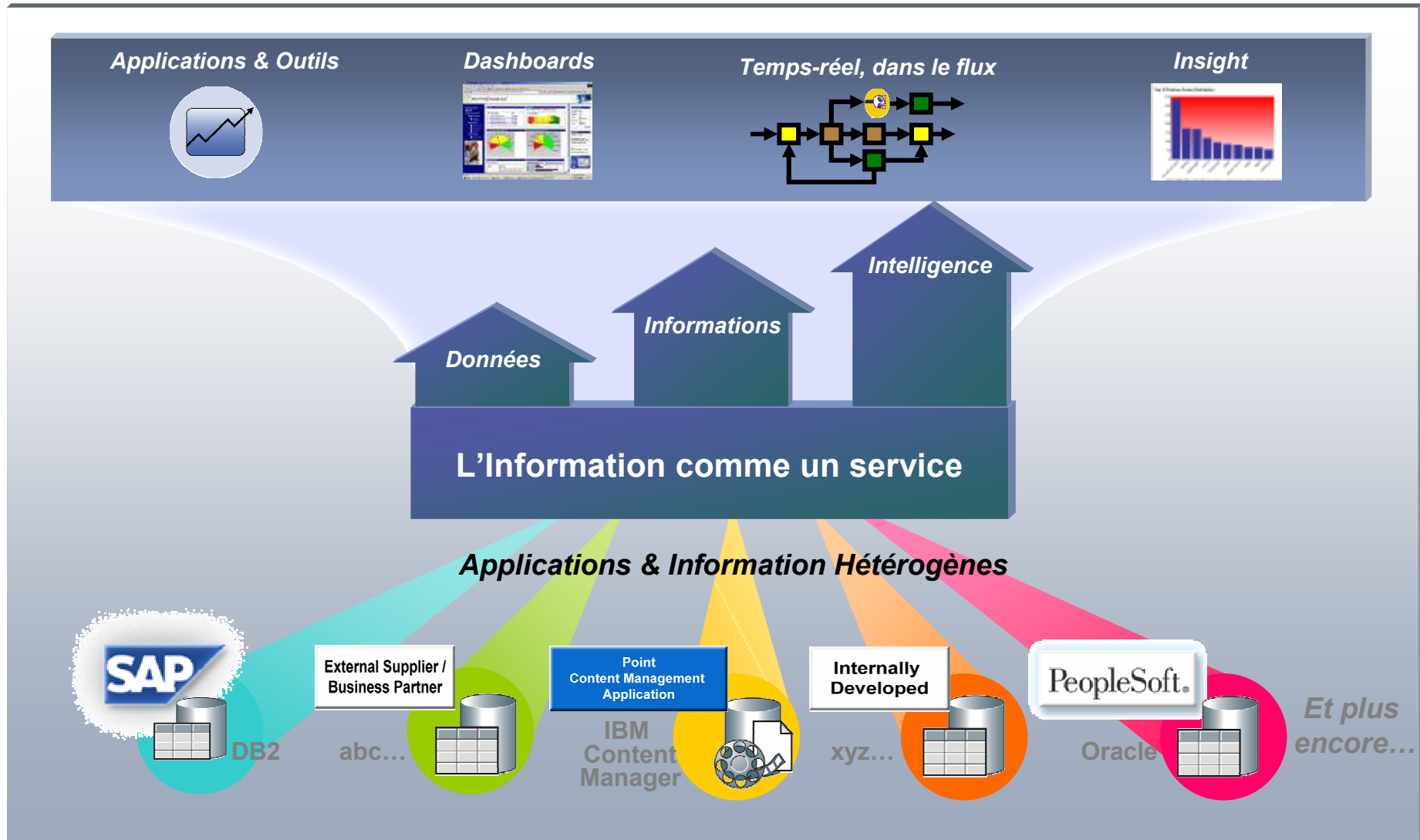
Client	Marque	Modèle
Damay H	Peugeot	504





# Comment ?

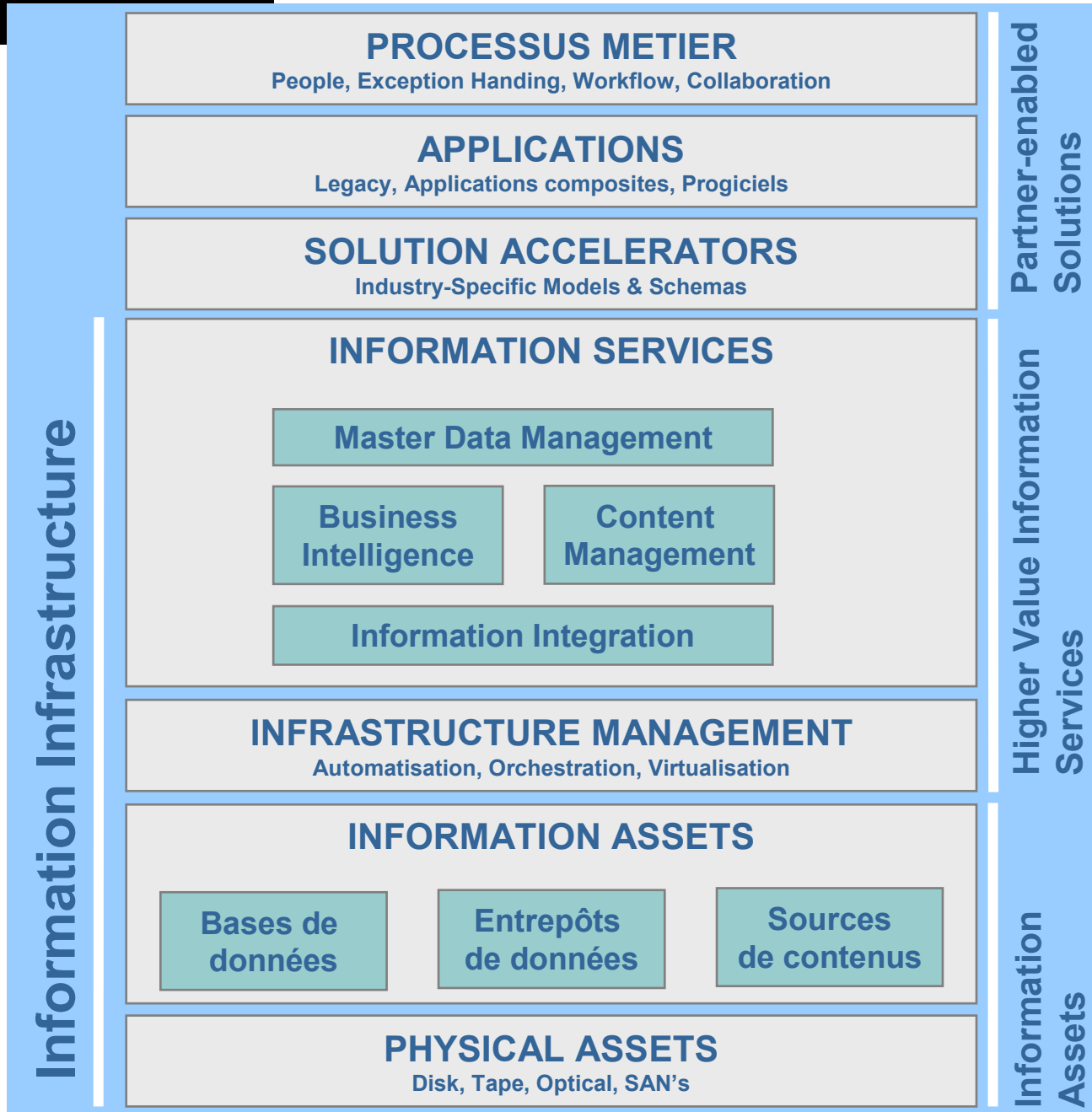
# Faire de l'Information un service



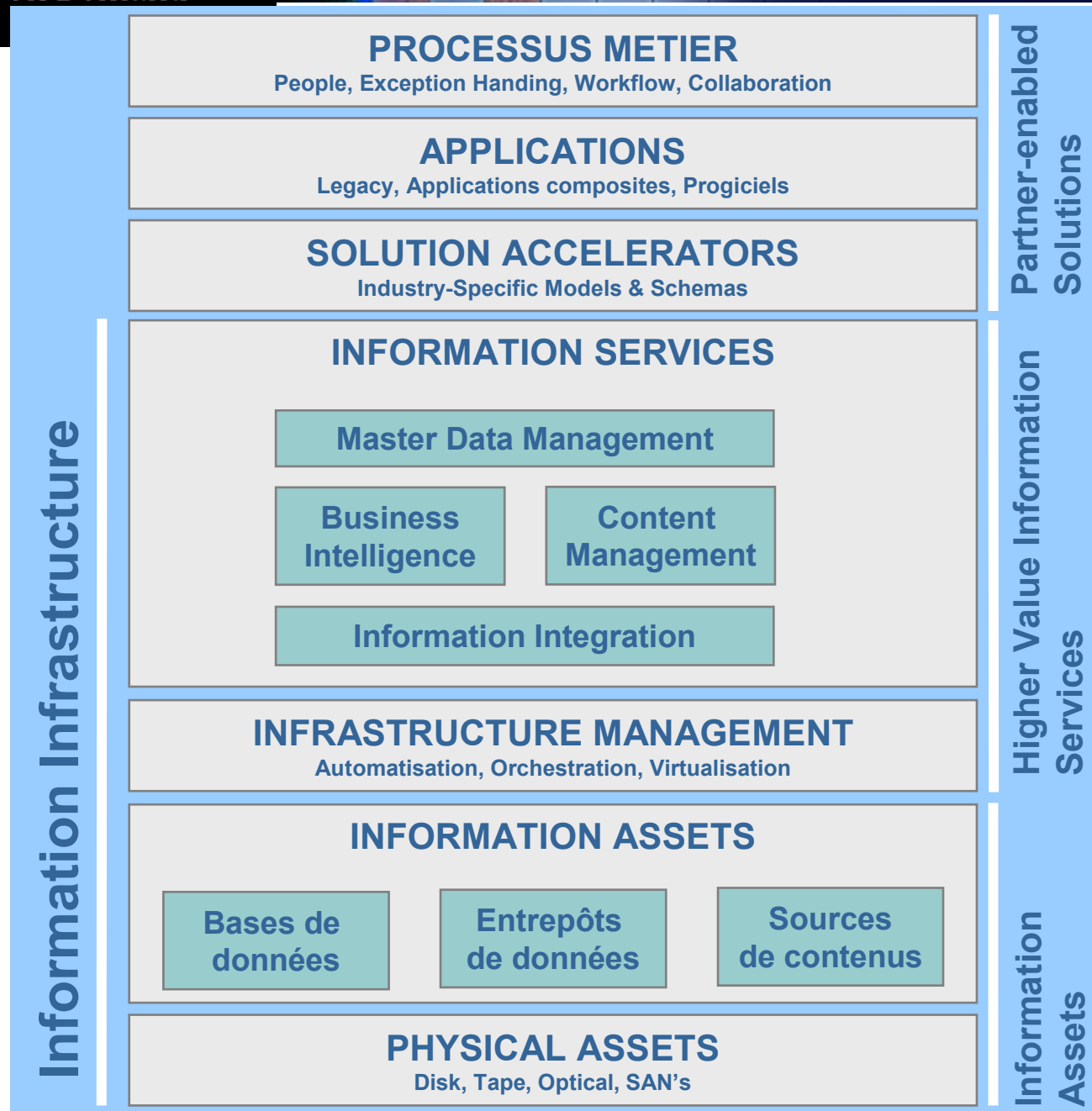
**L'important n'est pas de  
savoir où est stockée la  
donnée**

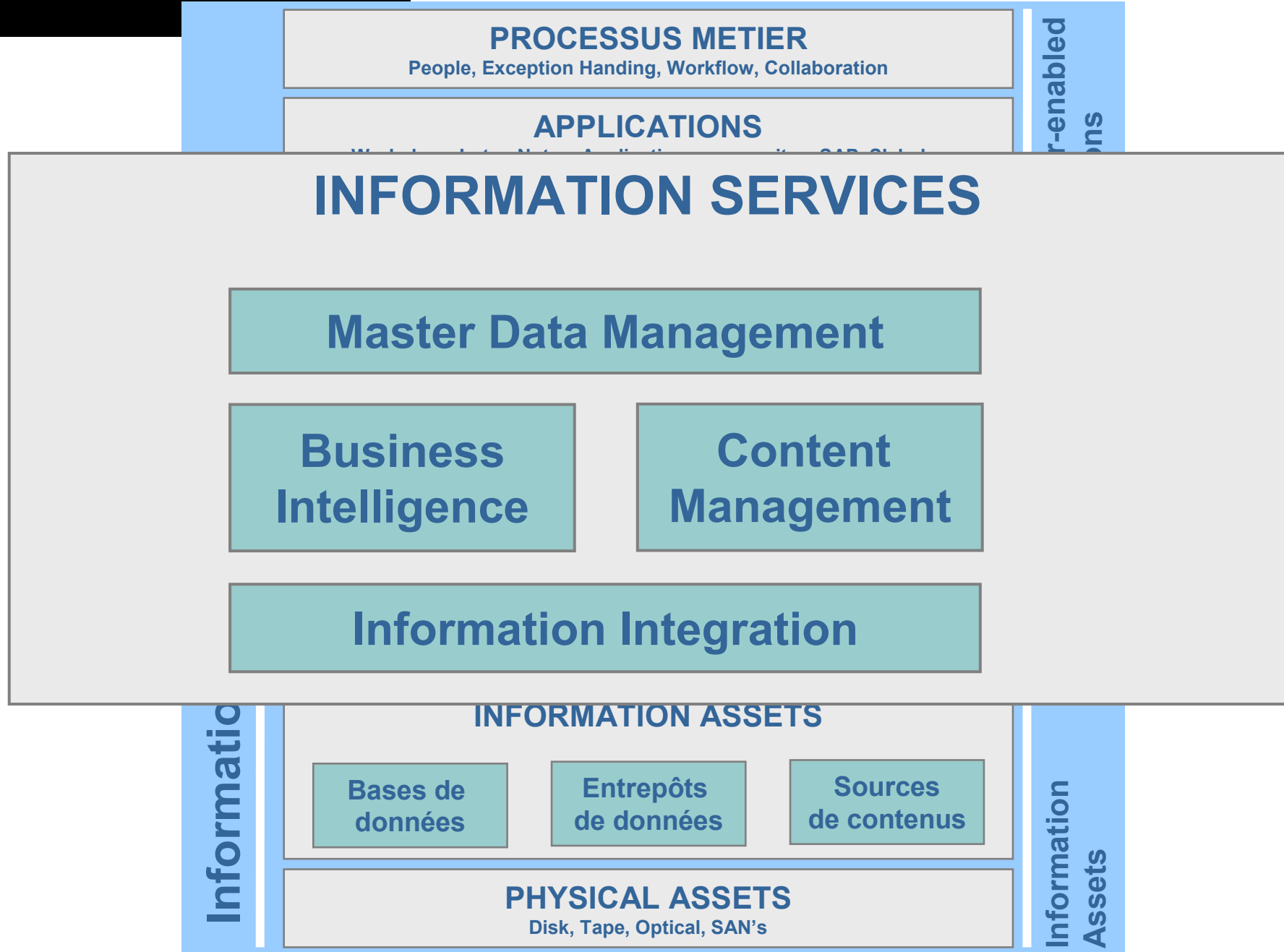
**L'important est de  
pouvoir trouver,  
valoriser et utiliser  
l'information dans son  
contexte**

# L'infrastructure d'information









**PROCESSUS METIER**

People, Exception Handling, Workflow, Collaboration

**APPLICATIONS**

**INFORMATION SERVICES**

- Vision unifié des données
- Gestion de référentiel de données maîtres

Analyser en temps réel pour agir efficacement

- Gérer tout type de données structurées et non structurées
- Archivage légal

- Fédérer les infos de sources hétérogènes
- Analyser, modéliser, nettoyer, transformer

**INFORMATION ASSETS**

Bases de données

Entrepôts de données

Sources de contenus

**PHYSICAL ASSETS**

Disk, Tape, Optical, SAN's

Information

Information Assets

r-enabled  
ons

**PROCESSUS METIER**

People, Exception Handling, Workflow, Collaboration

**APPLICATIONS**

**INFORMATION SERVICES**

- Vision unifié des données
- Gestion de référentiel de données maîtres

Analyser en temps réel pour agir efficacement

- Gérer tout type de données structurées et non structurées
- Archivage légal

- Fédérer les infos de sources hétérogènes
- Analyser, modéliser, nettoyer, transformer

**INFORMATION ASSETS**

Bases de données

Entrepôts de données

Sources de contenus

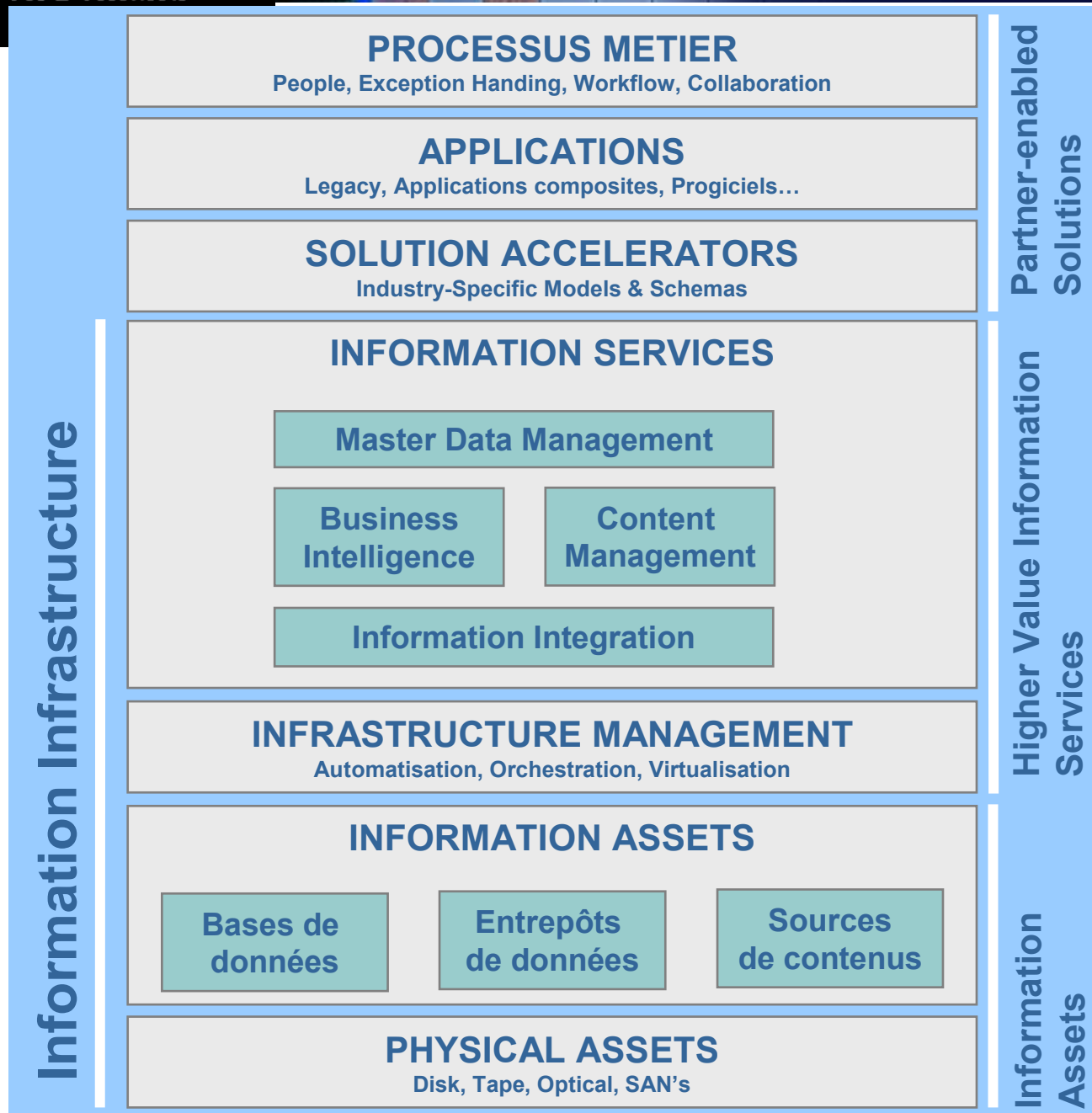
**PHYSICAL ASSETS**

Disk, Tape, Optical, SAN's

Information

Information Assets

r-enabled  
ons







# 10

# acquisitions

# en 10 ans

Inform

Tariar

Apatrix

Green

Cross

Alpha

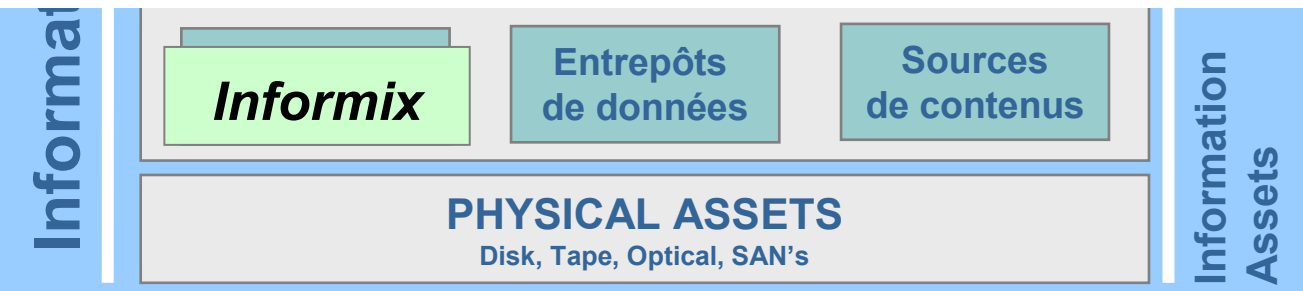
Venetica

Trigo

SRD

Ascential

DWL



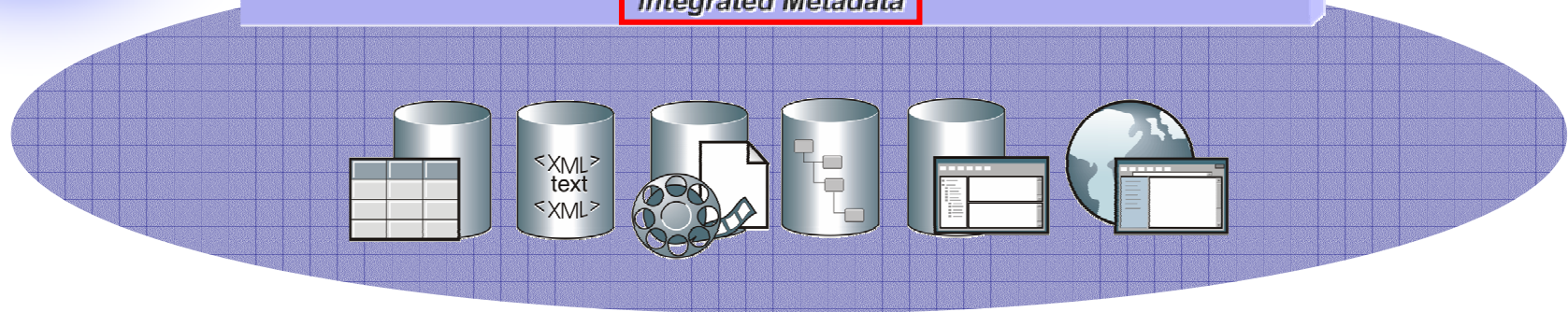
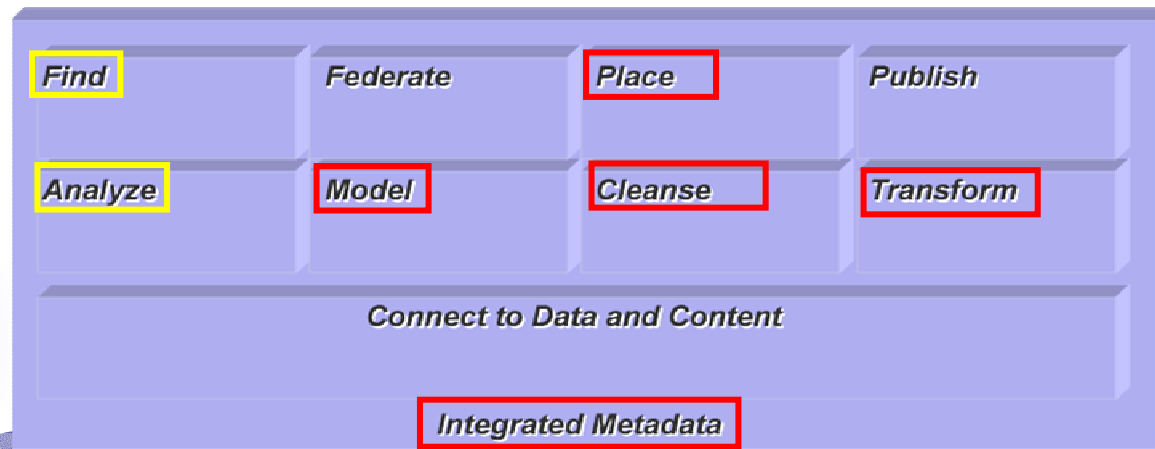
# Services d'Information Integration Services



**Deliver**

**Enhance**

**Connect**



**WebSphere** Information Integration

# Analyse de l'information , Modélisation de l'Information

*Construction et integration d'éléments d'information (modèles, dictionnaires, applications,....)*

*Definition, annotation et supervision des éléments d'information*

## Rational Data Architect



Architectes

Modélisation et gestion de la donnée et de l'information



Implementeurs

Développement d'applications et de bases de données

## WebSphere Information Analyzer



Analystes

Analyse, suivi ,et supervision de la données.  
Spécification des règles de qualité et d'intégration

## WebSphere Business Glossary



Experts, propriétaires de la donnée

Suivi et annotation de l'Information



Référentiel commun et services de métadonnées

# Initiatives et projets

