

Soluciones de colaboración

Documento técnico

Enero de 2007



Lotus software

Vista previa del software IBM Lotus Notes 8

<hr/>	
Contenido	
<hr/>	
2	<i>Resumen ejecutivo</i>
3	<i>Experiencia de usuario nueva y mejorada aunque conservando la familiaridad</i>
11	<i>Protección de la inversión</i>
11	<i>Más opciones con soporte multiplataforma ampliado</i>
11	<i>Ventajas de una arquitectura de cliente gestionada por el servidor</i>
12	<i>Software IBM Lotus Notes 8 y servidor de Lotus Domino 8</i>
14	<i>Avance de la empresa con el software Lotus Notes 8</i>

Resumen ejecutivo

La manera como se intercambia la información está cambiando y exige que las empresas cambien el modo de gestionar sus activos y conocimientos más importantes. Cada vez se utilizan más los centros en línea a fin de comunicar conocimientos y crear comunidades de colaboración. Éstos desarrollan métodos ad hoc para colaborar y realizar el trabajo que se basan en correo electrónico, mensajería instantánea y en entornos de usuarios electrónicos en línea basados en equipos. El software IBM Lotus® Notes® y Lotus Domino® refleja estos cambios no sólo para dar soporte al modo en que se trabaja actualmente, sino también para establecer una base para un futuro aumento de la colaboración.

El software Lotus Notes es la opción principal de cliente de mensajería y colaboración integradas para el servidor de Lotus Domino. El software de Lotus Notes puede ayudar a las empresas a aumentar la productividad de sus empleados, a agilizar los procesos empresariales y a mejorar la capacidad de respuesta global de la empresa. El software IBM Lotus Notes 8 dará soporte a las aplicaciones anteriores de Lotus Notes y ofrecerá, al tiempo, mejores posibilidades e innovaciones en materia de colaboración. Este documento técnico describe las mejoras previstas en las funciones básicas existentes del software Lotus Notes, incluidos el correo electrónico, las agendas y la gestión de contactos. Así mismo, este documento describe funciones totalmente nuevas, como las aplicaciones compuestas, las herramientas de productividad de oficina (editores de procesador de texto, hojas de cálculo y presentaciones) y la informática basada en actividades, que pueden ayudar a mejorar el modo como se trabaja. En este documento técnico también se describe cómo el software Lotus Notes y Domino 8 puede jugar un papel clave a medida que las organizaciones adoptan estrategias de arquitectura orientada a servicios (SOA). El software Lotus Notes 8 amplía las cualidades exclusivas de la plataforma de colaboración de Lotus Notes para dar soporte a una nueva clase de aplicaciones compuestas. Finalmente, también se explica cómo el release Lotus Notes 8 inicia el proceso de transformación del software de un producto de cliente/servidor a un producto de tecnología gestionada por servidor.

Características generales

El software Lotus Notes 8 ofrecerá una irresistible nueva experiencia de usuario.

Experiencia de usuario nueva y mejorada aunque conocida

El software IBM Lotus Notes 8 ofrecerá una irresistible nueva experiencia de usuario que representa un paso adelante sin impactos para los clientes de Lotus Notes. Las mejoras en las funciones principales existentes se complementan con nueva función que permite aumentar la eficacia, mejorar la eficiencia y agilizar los procesos de toma de decisiones.

Mejoras en las funciones básicas de Lotus Notes

Las mejoras en el software Lotus Notes que incorporará el release Lotus Notes 8 se han diseñado para ayudar a la organización a colaborar mejor y a aumentar su productividad y capacidad de respuesta.



Los usuarios tendrán la opción de ver los mensajes vertical u horizontalmente.*

Características generales

Las mejoras que incorpora el software Lotus Notes 8 son la verificación ortográfica en línea, la recuperación del correo, el envío de correo electrónico inteligente y posibilidades mejoradas de correo electrónico con historial de mensajes.

Mejoras en el correo electrónico

El software Lotus Notes 8 sigue apostando por el compromiso de IBM para ayudar a los usuarios a gestionar mejor la información que reciben por correo electrónico y permitir, a la vez, que trabajen desde sus buzones de correo electrónico.

- *Los correos electrónicos con historial de mensajes se recopilan y se presentan en forma de vistas. Los usuarios pueden ampliar un grupo de mensajes y ver todos los mensajes relacionados con temas agrupados específicos. En la modalidad de vista previa, los usuarios pueden encontrar con rapidez la información que están buscando, que en ocasiones permanece oculta entre tantos mensajes.*
- *Los usuarios tendrán la opción de obtener una vista previa de los mensajes en formato vertical u horizontal a través de un panel de vista previa situado a la derecha o en la parte inferior.*
- *El software Lotus Notes 8 incorpora un software de complemento de lector de formularios RSS (Really Simple Syndication) al que puede acceder desde la barra lateral. Los usuarios pueden explorar la información de sus formularios de noticias preferidos para responder a preguntas y realizar tareas. Como sucede con todos los complementos de barra lateral, los lectores de formularios RSS se pueden quitar de la barra lateral con la opción de "complemento flotante", lo que permite a los usuarios trabajar como les resulte más cómodo.*
- *Un menú contextual mejorado que se accede pulsando el botón derecho del ratón mejora la colaboración basada en actividades con elementos como el chat, la opción para ver colaboraciones recientes y la opción para ver actividades, que permiten realizar estas acciones con el nombre del remitente.*
- *Los usuarios tienen la opción de abrir elementos (como mensajes de correo electrónico) en ventanas independientes o en fichas agrupadas, lo que permite interactuar con los mensajes abiertos y otros elementos de Lotus Notes de manera mucho más sencilla.*
- *El software Lotus Notes 8 dará soporte a las teclas de atajo y los mandatos habituales de teclado y ratón. Por ejemplo, los usuarios pueden utilizar la tecla Control para seleccionar varios elementos no contiguos en la vista de base de datos de Lotus Notes, lo que permite a los usuarios interactuar con varios elementos de información de forma simultánea.*
- *Los usuarios tendrán más opciones para activar o desactivar los campos de correo de Lotus Notes. Los usuarios pueden personalizar al instante el contenido que se muestra en los mensajes de correo para ver la información que consideren más importante. Por ejemplo, los usuarios pueden seleccionar o deseleccionar el campo de copia oculta (Cco) en el formulario de memorando de Lotus Notes.*

Características generales

Mientras realizan otras tareas, los usuarios pueden gestionar su tiempo y sus invitaciones a reuniones visualizando su agenda en una barra lateral para planificar su tiempo.

Las herramientas de contactos se han mejorado con características como vistas en forma de tarjetas de visita con fotografías y la capacidad de iniciar varias actividades de colaboración, como iniciar sesiones de mensajería instantánea y enviar correo electrónico desde la vista de contactos.

- *La nueva función de recuperación de mensajes permite a los usuarios finales recuperar mensajes de correo electrónico que ya se han enviado.*
- *La función mejorada de aviso de fuera de la oficina puede ayudar a reducir el tiempo de entrega de las notificaciones de aviso de fuera de la oficina.*

Mejoras de la agenda

Las nuevas mejoras de las funciones permitirán a los usuarios gestionar su tiempo y sus invitaciones a reuniones y tomar decisiones de agenda, mientras reservan sus bandejas de entrada exclusivamente a la gestión de mensajes de correo electrónico.

- *Las fechas de las reuniones o citas importantes aparecerán resaltadas en la vista mensual de la agenda.*
- *Las fechas resaltadas en la vista mensual de la agenda proporcionan a los usuarios una pista visual sobre los días en los que tienen previstas reuniones y sobre las invitaciones que aún tienen que gestionar. Los usuarios pueden responder a las invitaciones que aún no han gestionado pulsando dos veces las entradas resaltadas para aceptar, rechazar una invitación o proponer otra fecha.*
- *Cuando surgen conflictos de agenda, el software Lotus Notes 8 permite que la persona que convoca la reunión simplemente seleccione o deseccione los asistentes para encontrar la hora que mejor se adapte a las necesidades de la reunión en cuestión.*

Mejoras de los contactos

Una nueva interfaz de usuario ayuda a potenciar la productividad al permitir que los usuarios naveguen por los contactos con mayor rapidez.

- *Las vistas en forma de tarjetas de visita con fotografías ayudan a los usuarios a encontrar información de contacto con mayor rapidez.*
- *Los usuarios podrán utilizar la capacidad de ampliación del software Lotus Notes 8 a fin de iniciar una colaboración contextual desde la vista de contactos.*
- *Como sucede con el correo y otros elementos de Lotus Notes, los usuarios tienen la opción de abrir la información de los contactos individuales en una ventana nueva. Si los usuarios lo prefieren, pueden cambiar con facilidad la vista por una de las vistas con pestañas tradicionales de Lotus Notes.*

Características generales

Nuevas funciones

El software Lotus Notes 8 también ofrece varias funciones principales nuevas que ayudan a intercambiar información de forma más efectiva y a mejorar la productividad del empleado.



Las aplicaciones compuestas agregan componentes en la pantalla para presentar contenido de varios sistemas en un solo contexto para el usuario final.*

El software Lotus Notes 8 permitirá a las empresas crear aplicaciones compuestas que conectan repositorios de información dispares y agregan componentes en la pantalla.

Aplicaciones compuestas

El software Lotus Notes 8 da soporte prácticamente a todas las aplicaciones personalizadas de Lotus Notes creadas para las versiones anteriores e incorpora los estándares abiertos de la infraestructura de desarrollo de aplicaciones Eclipse, lo que permite utilizar una SOA de componentes. Esto proporciona una base para facilitar la agregación, el acceso y el despliegue de funciones a partir de una combinación de programas de software y sistemas. Permite a los desarrolladores crear aplicaciones más rápidamente y reutilizar los activos existentes a medida que las necesidades de la empresa evolucionan. Para los usuarios finales, las aplicaciones compuestas ayudan a eliminar los almacenes de información que a menudo existen entre las diferentes partes funcionales de las organizaciones.

Características generales

Las aplicaciones compuestas permiten a los desarrolladores y a los responsables de líneas de negocio crear un amplio abanico de aplicaciones a partir de los componentes creados anteriormente, sin tener que escribir nuevo código.

Una SOA proporciona un conjunto de funciones en calidad de servicios que se pueden crear, desplegar e integrar, independientemente de la aplicación y las plataformas informáticas desde las que se acceda a ellos. Estos servicios están acoplados de una manera poco estricta y son independientes (no están conectados físicamente a la infraestructura), de modo que se pueden reutilizar o ampliar a medida que las necesidades de la empresa cambian. Esto es importante para que una empresa pueda responder con flexibilidad a los cambios y para modificar las interacciones de las aplicaciones según las necesidades. El software Lotus Notes 8 constituye el siguiente paso en la estrategia actual de IBM de encontrar nuevos modos de explotar la SOA y otra tecnología de estándares abiertos para la evolución de las plataformas Lotus Notes y Lotus Domino.

El software IBM Lotus Notes y Domino 8 facilita la integración de soluciones de línea de negocio (LOB) y datos en nuevos tipos de aplicaciones, denominadas *aplicaciones compuestas*. Las aplicaciones compuestas, que se sitúan en el front-end de una SOA, agregan componentes en la pantalla para mostrar contenido de varios sistemas en un solo contexto para el usuario final. Las aplicaciones compuestas son un conjunto de componentes. Estos componentes son programas destinados a usuarios finales que proporcionan funciones específicas y acceso a información de varias fuentes, como una base de datos de Lotus Notes, una aplicación Java™, Internet o una aplicación de gestión de relaciones de clientes. Estos componentes reutilizables se pueden combinar y emparejar en varias aplicaciones compuestas, lo que permitiría a los desarrolladores crear una amplia gama de aplicaciones con un pequeño grupo de servicios y sin la necesidad de escribir código. Los distintos componentes también pueden enviarse información entre sí, de manera que, cuando cambien las vistas o se entren o editen datos en una aplicación, las vistas y la información correspondiente de las demás aplicaciones también cambie. Esta capacidad de combinar varios componentes de una o más fuentes en una única aplicación proporciona un valor empresarial significativo al:

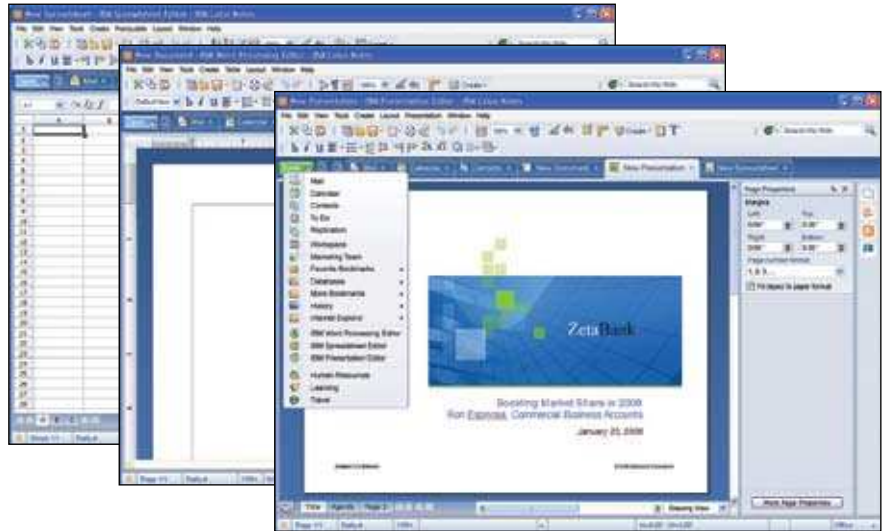
Características generales

Las aplicaciones compuestas pueden ayudar a las organizaciones a reducir sus costes de TI y desarrollo y a potenciar los beneficios de la inversión al sacar partido de la tecnología existente.

- *Mejorar la eficacia de los empleados y la organización al hacer que las herramientas que permiten interactuar y colaborar se utilicen en el contexto de los procesos empresariales y las aplicaciones LOB que los empleados utilizan diariamente.*
- *Permitir sacar el máximo partido y ampliar los activos existente con una mayor flexibilidad y agilidad.*
- *Fomentar la creación de activos reutilizables, lo que ayuda a responder con rapidez y de forma rentable a las necesidades empresariales emergentes gracias a aplicaciones que son más fáciles de crear.*
- *Ayudar a reducir los costes de los servicios de TI y a mejorar el tiempo de despliegue de las nuevas iniciativas de TI.*

Las aplicaciones disponibles en línea o fuera de línea pueden proporcionar actividades de autoservicio. Si utilizan el editor de aplicaciones compuestas en el software Lotus Notes 8, los usuarios finales y los responsables de LOB podrán generar aplicaciones compuestas. Es más, el personal de TI puede utilizar sus conocimientos de desarrollo actuales para crear y modificar componentes reutilizables, lo que ayuda a reducir los costes de TI y desarrollo. Además, las aplicaciones compuestas pueden potenciar los beneficios de la inversión al sacar el máximo partido de la tecnología existente, como las infraestructuras de IBM WebSphere® Portal y Lotus Domino. Las organizaciones pueden reutilizar los componentes desarrollados anteriormente basados en tecnología Eclipse dentro de las aplicaciones compuestas creadas mediante el software Lotus Notes y Domino 8, lo que ayuda a aumentar los beneficios de la inversión en herramientas y conocimientos de desarrollo de aplicaciones. Por ejemplo, con sus herramientas preferidas, los desarrolladores pueden crear complementos de Lotus Notes personalizados que saquen el máximo partido de las inversiones existentes en sistemas back-end.

Características generales



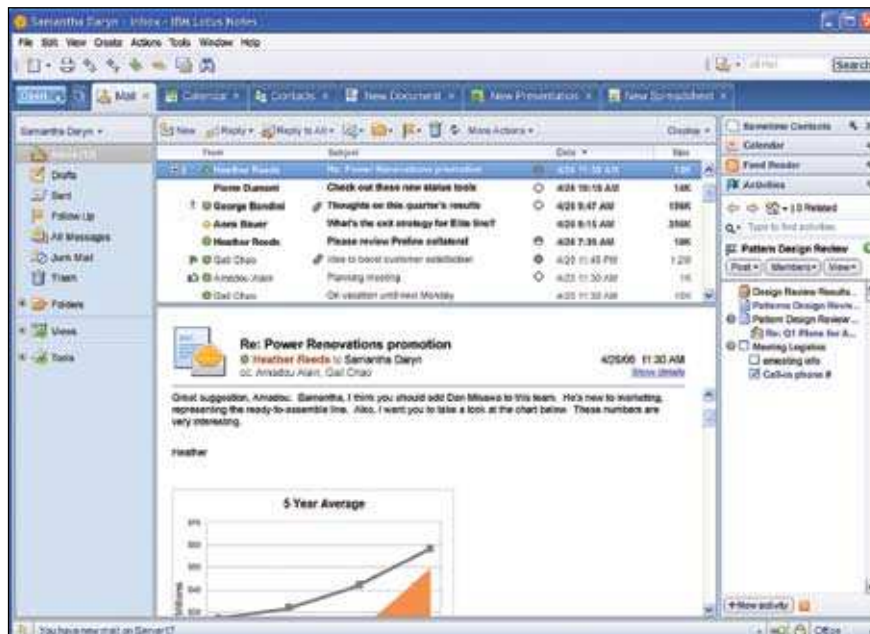
*Un conjunto de herramientas de productividad que se entrega con el software Lotus Notes 8 proporciona a los usuarios aplicaciones valiosas de procesador de texto, hojas de cálculo y presentaciones.**

Un conjunto de herramientas de productividad de estándares abiertos proporciona a las organizaciones una alternativa a las costosas herramientas de propiedad de productividad de oficina.

Herramientas de productividad

Las aplicaciones de procesador de texto, hojas de cálculo y presentaciones son herramientas estándar básicas que muchos usuarios de empresa necesitan y utilizan diariamente. El software Lotus Notes 8 incluirá un conjunto de herramientas de productividad de oficina que permiten a los usuarios finales crear, editar y colaborar en una gran variedad de tipos de archivos. Las herramientas de productividad de IBM dan soporte al formato ODF (OpenDocument Format) de OASIS que están adoptando mayoritariamente empresas, organizaciones y gobiernos a escala internacional. ODF es un estándar internacional para guardar y compartir documentos editables, como documentos de proceso de texto, hojas de cálculo y presentaciones. Las herramientas de productividad de IBM también son compatibles con algunos formatos de archivo del software Microsoft® Office. Al incluir estas herramientas de productividad con el software Lotus Notes 8, IBM proporciona a los usuarios un entorno de colaboración que incluye aplicaciones valiosas sin coste adicional ninguno.

Características generales



La informática basada en actividades permite a los usuarios compartir y actualizar información en una única vista simplificada.*

La informática basada en actividades permite que los usuarios se centren en sus proyectos y permite que los miembros de los equipos permanezcan sincronizados, lo que ayuda a aumentar la eficiencia y la productividad del personal.

Informática basada en actividades

Como nuevo concepto de colaboración, la informática basada en actividades se ha concebido de acuerdo con el modo como el personal trabaja realmente. La informática basada en actividades reúne todos los componentes de trabajo relacionados en una ubicación común. Ayuda a los usuarios a definir mejor su enfoque de los proyectos y estados, y al permitir que todos los participantes permanezcan sincronizados, ayuda a mejorar la eficiencia y la productividad. Los usuarios del software Lotus Notes dependen del correo electrónico, la mensajería instantánea, el uso compartido de archivos y pantallas y de otras herramientas de comunicación para realizar su trabajo. La informática basada en actividades permite a los usuarios compartir y actualizar los distintos tipos de información necesaria para proyectos complejos en una sola vista simplificada.

Características generales

El software Lotus Notes 8 será compatible tanto con los releases anteriores como con los futuros, lo que ayuda a proteger la inversión en TI.

El software Lotus Notes se ejecutará en sistemas operativos Microsoft Windows y Linux y en máquinas Macintosh.

El software Lotus Notes puede ayudar a las empresas a ahorrar tiempo y dinero al poder reducir los gastos de despliegue y el mantenimiento de las aplicaciones tradicionales de cliente/servidor.

Protección de la inversión

El software Lotus Notes 8 ayudará a proteger la inversión en desarrollo de TI al dar continuidad a la estrategia de IBM de mantener la compatibilidad con las versiones anteriores y posteriores de las aplicaciones. En lugar de una vía de migración del tipo “eliminar y sustituir”, el software Lotus Notes 8 permitirá sacar partido de forma gradual de las nuevas funciones de los nuevos releases, con lo que se reducirá el posible impacto en la infraestructura. Además, el software Lotus Notes 8 será compatible con releases anteriores, por lo que puede tener la seguridad de que los cambios que realice no le harán perder su inversión en aplicaciones desarrolladas en base a la plataforma.

Más opciones con soporte multiplataforma ampliado

El software Lotus Notes 8 se ejecutará en sistemas operativos Microsoft Windows® y Linux® y en máquinas Macintosh, con lo que se pone de manifiesto el compromiso de IBM para ofrecer a las organizaciones una variedad de plataformas entre las que pueden elegir. Con el release Lotus Notes 8, IBM abre el software a las posibilidades que ofrecen Eclipse, Java y Web 2.0, además de crear un ecosistema más grande con más funciones para los desarrolladores y más oportunidades de innovación.

Ventajas de una arquitectura de cliente gestionada por el servidor

El software Lotus Notes le ayudará a ahorrar tiempo y dinero al poder reducir los gastos de despliegue y el mantenimiento de las aplicaciones tradicionales de cliente/servidor. El software Lotus Notes 8 se centra en la versión de IBM de la RCP (Rich Client Platform) de Eclipse, que introduce una nueva SOA basada en estándares abiertos que mejora la capacidad de ampliación de Lotus Notes 8. Gracias a ello, puede:

- *Gestionar escritorios más fácilmente, lo que ayuda a reducir los costes de tiempo asociados con la administración.*
- *Sacar partido de un entorno de colaboración totalmente integrado y de las herramientas de productividad incorporadas para mantener la productividad de los empleados y que éstos estén en contacto entre sí.*
- *Sacar el máximo partido de los estándares abiertos, como los del software Linux y ODF, que proporcionan más flexibilidad para elegir la solución que mejor se adapte a las necesidades de su empresa.*

Características generales

Al basarse en una SOA de componentes, el software Lotus Notes 8 permitirá a los desarrolladores crear aplicaciones con mayor rapidez y reutilizar los activos existentes.

IBM está ampliando el liderazgo del servidor de Lotus Domino 8 en materia de mensajería y colaboración añadiendo funciones solicitadas por los usuarios y facilitando una innovación continuada para mejorar la eficacia de los usuarios.

Software IBM Lotus Notes 8 y servidor de Lotus Domino 8

Está previsto que el software Lotus Notes 8 ofrezca sus nuevas funciones y sus componentes de colaboración exclusivos junto con el servidor de Lotus Domino 8. IBM está ampliando el liderazgo del servidor de Lotus Domino en materia de mensajería y colaboración al añadir numerosas funciones solicitadas por los usuarios y al ofrecer una innovación continuada con un coste total de propiedad bajo. El siguiente release principal del servidor de Lotus Domino ampliará las posibilidades de gestión de políticas existentes y habilitará el servidor de Lotus Domino con las nuevas funciones del software Lotus Notes 8, como la informática basada en actividades. Además, la posibilidad Smart Upgrade, que ayuda a simplificar y automatizar el proceso de actualización del software Lotus Notes, dará soporte total para migrar al software Lotus Notes 8. A fin de reducir costes, las mejoras previstas en el servidor de Lotus Domino pueden ayudar a los administradores a cambiar el nombre de los usuarios y suprimirlos de un modo más eficaz.

En el próximo release principal, el servidor de Lotus Domino continuará proporcionando soporte de plataforma cruzada para una variedad de sistemas operativos, como IBM i5/OS®, IBM z/OS®, IBM AIX®, Sun Solaris, Linux y Windows. El servidor de Lotus Domino también ofrecerá un soporte total para el software IBM DB2® y lo pondrá a disposición general, con lo que sacará provecho de una plataforma de base de datos flexible y rentable en la que podrá crear aplicaciones empresariales sólidas. Los servidores de Lotus Domino a menudo coexisten con otros directorios, que pueden plantear retos. Para hacer frente a estas cuestiones, el próximo release principal del servidor de Lotus Domino ofrecerá posibilidades mejoradas de trabajo con varios directorios, incluida la búsqueda con Lightweight Directory Access Protocol, la colocación en caché y los asistentes para configurar y verificar las configuraciones de directorios.

Características generales

El release del servidor de Lotus Domino 8 continuará con la tradición de proporcionar un soporte amplio y de plataforma cruzada, lo que permite elegir entre una mayor variedad de sistemas operativos.

El servidor de Lotus Domino también incorporará mejoras importantes en sus posibilidades de mensajería y colaboración básicas, entre las cuales se encuentran:

- *Recuperación del correo. En ocasiones desearía no haber pulsado el botón "Enviar". Para estas ocasiones IBM introduce la función de recuperación del correo en el servidor de Lotus Domino. Los usuarios pueden recuperar el correo enviado buscando simplemente un mensaje en su vista de correo enviado y pulsando el botón para recuperar correo.*
- *Soporte para aplicaciones compuestas. El servidor de Lotus Domino 8 incluirá la capacidad de suministrar aplicaciones compuestas.*
- *Soporte de consumidores de servicios web. Las aplicaciones Lotus Domino podrán llamar a otros servicios web.*
- *Streaming Cluster Replication (SCR). Al enviar transacciones a los servidores con réplicas de datos, la tecnología SCR reduce la sobrecarga asociada con las operaciones y la negociación características del trabajo con bases de datos y puede ayudar a reducir la latencia de la réplica de clústeres. La tecnología SCR es autoajutable y puede coordinarse con la réplica planificada, lo que reduce los requisitos de entrada/salida (E/S) y la latencia y puede reducir aún más la sobrecarga.*

Características generales

- *Funciones del software IBM DB2 disponibles como almacén de datos alternativo de Lotus Domino. Esto permitirá un soporte directo de base de datos relacional y la integración de vistas de consultas basada en Microsoft SQL.*
- *Capacidad de gestión y funciones de seguridad mejoradas. El software Lotus Domino 8 se basa en su posición como servidor de mensajería y colaboración flexible, seguro e integrado. Algunas características principales que cabe señalar son:*
 - *Numerosas mejoras en Lotus Domino Domain Monitoring, incluyendo analizadores de sucesos adicionales y acciones de corrección.*
 - *Integración con el software IBM Tivoli® Enterprise Console®.*
 - *Rendimiento y gestión mejorados de Administration Process (AdminP) para aumentar la velocidad de cambio de nombre.*
 - *Gestión de políticas de limpieza de bandejas de entrada para ayudar a gestionar las bandejas de entrada.*
 - *Capacidad de impedir el acceso a campos de contraseñas de Internet en Lotus Domino Directory.*
 - *Bloqueo de cuentas de Internet por error en la entrada de la contraseña.*
 - *Soporte para el sistema operativo Red Hat Linux 5.*

El release de Lotus Notes 8 le proporcionará modos más productivos de ver y trabajar con la información.

Avance de la empresa con el software Lotus Notes 8

Basándose en las versiones anteriores del software Lotus Notes y Lotus Domino, el release Lotus Notes 8 ofrecerá modos más productivos de ver y trabajar con la información al ampliar innovaciones, como las posibilidades de colaboración basada en actividades, al cliente de Lotus Notes. Esto puede dar a los empleados los medios para organizar, navegar, gestionar y compartir mejor la información asociada con un proyecto, tarea o actividad concreta. El soporte del software Lotus Notes 8 para aplicaciones compuestas permite obtener eficacia organizativa y agilidad empresarial al extraer el contenido de varios sistemas y programas en una infraestructura de aplicaciones Lotus Notes. El software también permitirá a los desarrolladores crear con facilidad aplicaciones compuestas que integren y reutilicen componentes de otras aplicaciones en la infraestructura de aplicaciones tradicional de Lotus Notes y Lotus Domino.

Características generales

Al mantenerse al día con el software Lotus Notes y Lotus Domino, puede enriquecer y ampliar sus inversiones.

Con el software Lotus Notes 8, IBM continuará centrándose en las posibilidades básicas de la plataforma Lotus Notes y Lotus Domino y en su ampliación para dar soporte a los distintos estándares abiertos. Simplemente manteniéndose al día con el software Lotus Notes y Lotus Domino, puede sacar provecho de estas mejoras y enriquecer y ampliar sus inversiones en la infraestructura de Lotus Notes y Lotus Domino de que dispone.

Para obtener más información

Para obtener más información acerca del software Lotus Notes 8 y del servidor de Lotus Domino 8, póngase en contacto con su representante de IBM o visite:

ibm.com/lotus/nd8



© Copyright IBM Corporation 2007

Lotus Software
IBM Software Group
One Rogers Street
Cambridge, MA 02142
Estados Unidos

01-07
Reservados todos los derechos

IBM, el logotipo de IBM, AIX, DB2, Domino, i5/OS, Lotus, Lotus Notes, Notes, Tivoli, Tivoli Enterprise Console, WebSphere y z/OS son marcas registradas de International Business Machines Corporation en Estados Unidos o en otros países..

Microsoft y Windows son marcas registradas de Microsoft Corporation en Estados Unidos o en otros países.

Java y todas las marcas registradas basadas en Java son marcas registradas de Sun Microsystems en Estados Unidos o en otros países.

Linux es una marca registrada de Linus Torvalds en Estados Unidos o en otros países.

Otros nombres de empresas, productos y servicios pueden ser marcas registradas o de servicio de terceros.

Las referencias hechas en esta publicación a productos o servicios de IBM no implican que estos productos y servicios vayan a estar disponibles en todos los países en los que IBM opera.

La información contenida en esta documentación se proporciona únicamente con fines informativos. Aunque se ha hecho todo lo posible por verificar la exactitud y la precisión de la información contenida en esta documentación, se proporciona "tal cual", sin garantía de ningún tipo, explícita o implícita. Además, esta información se basa en los planes y la estrategia actual de IBM para sus productos e IBM puede modificarla sin previo aviso. IBM no se hará responsable de ningún daño resultante del uso de, o relacionado con, esta documentación o cualquier otra documentación. Nada de lo contenido en esta documentación está destinado a, ni debe tener el efecto de, otorgar garantía alguna ni representar, por parte de IBM (o sus proveedores o licenciatarios), ni alterar los términos y condiciones del acuerdo de licencia aplicable que rige el uso del software de IBM.

Todas las referencias a Renovations y Zeta Bank son a una empresa ficticia y se utilizan simplemente a título ilustrativo.

* Las imágenes en pantalla del software IBM Lotus Notes 8 sólo son dibujos conceptuales y no necesariamente una representación del producto final.