

A decorative graphic on the left side of the slide consists of several overlapping, semi-transparent colored bars in shades of teal, orange, light green, purple, and blue, creating a layered, geometric effect.

# **Novedades de Soluciones para la Gestión del Ciclo de Vida de Aplicaciones (CLM 2012)**

Ana López-Mancisidor Rueda

Arquitecto de Soluciones para la Gestión del  
Ciclo de Vida de las Aplicaciones

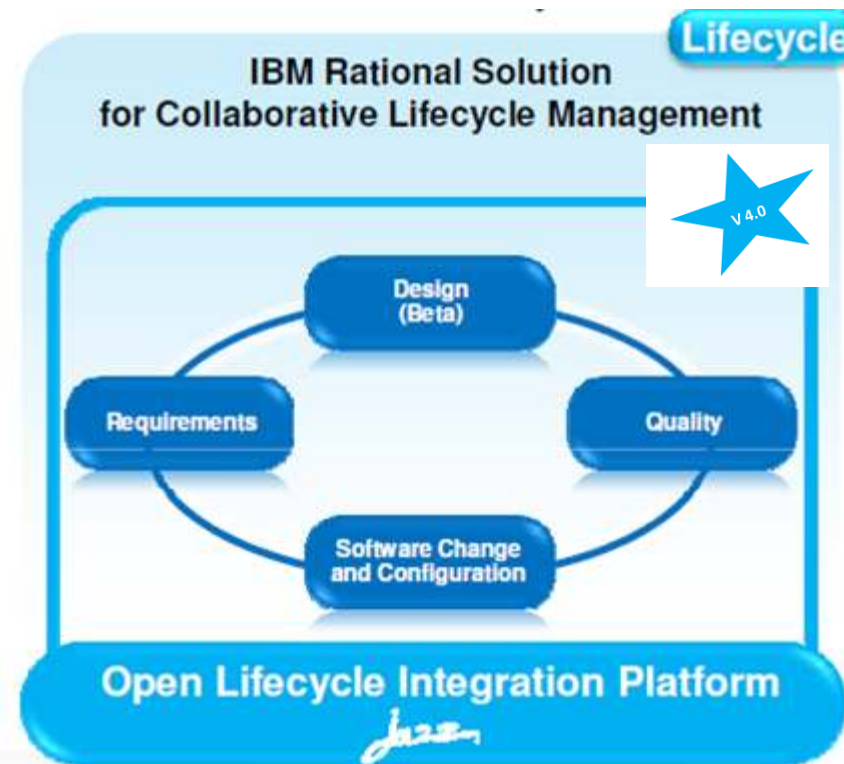
*ana.lopez@es.ibm.com*

A blue diagonal bar located in the bottom right corner of the slide.

# CLM 2012: plataforma colaborativa de desarrollo

## Nueva versión de la plataforma colaborativa CLM 2012:

- Plataforma CLM: Nuevas funciones de administración y configuración para un despliegue más sencillo, rápido e incremental
- Nueva versión 4.0 RRC, RTC y RQM.
- Extensión de la solución CLM con Design Manager (compartición de modelos UML en plataforma Jazz)
- Soporte para desarrollo de aplicaciones móviles y SAP
- Nuevas integraciones OSLC con otras herramientas del ciclo de vida: JIRA, HP Quality Center, Git, Jenkins...



# Principales novedades administración CLM 2012



2011

2012

2013

- Renombrado Servidor \*
- Alta disponibilidad / Clustering en WAS
- Reporting:
  - Unificación GUI
  - Nuevos informes
  - Simplificación instalación / configuración
- Instalación:
  - Despliegue automático en WAS
  - Express Setup
- Migración:
  - Compatibilidad con clientes 3.x
  - Migración individual de cada uno de los componentes (RRC, RTC, RQM)
- Compartición plantillas de procesos entre varios servidores JTS



\* Casos de uso soportados: production to staging, pilot to production

<https://jazz.net/library/content/presentations/clm/4.0/whats-new-clm-40.pdf>



# Principales novedades componentes CLM 2012

Rational.

**Requirements Composer**

*Gestión y Definición de requisitos*

*Definición, captura, y documentación de requisitos*

Rational.

**Team Concert**

*Gestión colaborativa del ciclo de vida*

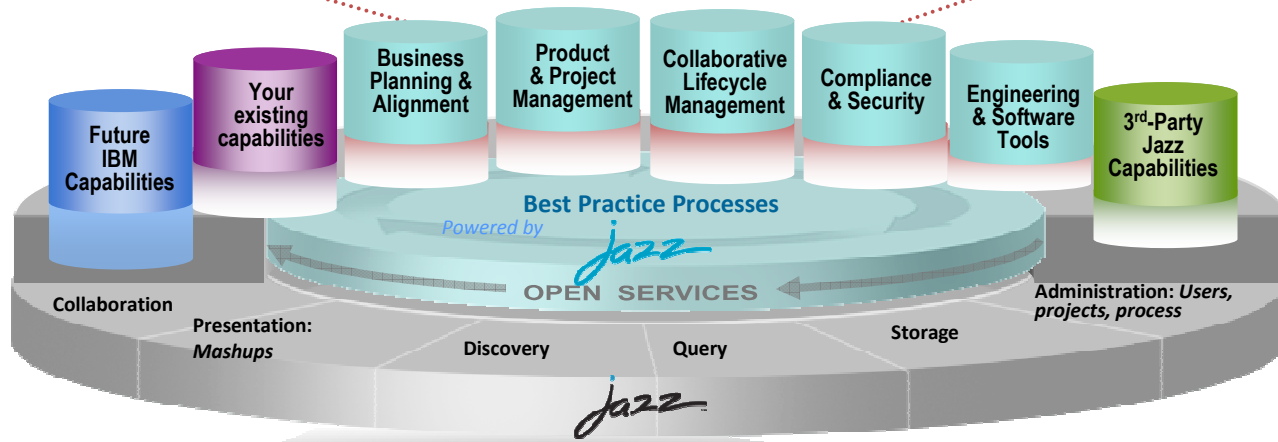
*Planificación de tareas de desarrollo, control de versiones y builds*

Rational.

**Quality Manager**

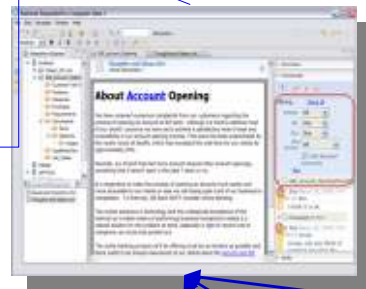
*Gestión de pruebas*

*Definición y gestión del plan y casos de pruebas*

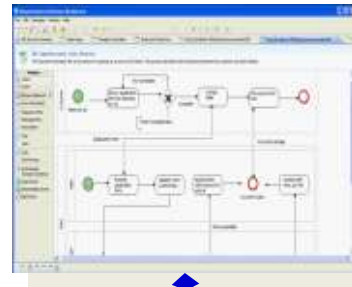


# Gestión de requisitos con RRC 4.0

Documentos texto rico para capturar de forma textual información estructurada (links a otros documentos, imágenes, emails)



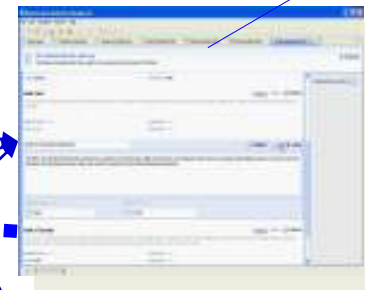
Capturar de manera visual el estado actual y futuro con Diagramas de Proceso de Negocio



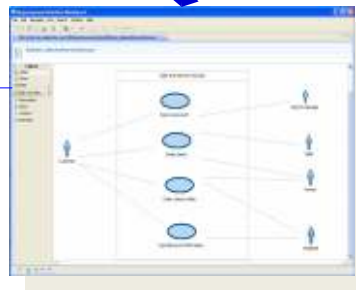
Colaboración y transparencia en tiempo real mediante Comentarios y Avisos a través de la web



Eliminar la ambigüedad entre Negocio y Tecnología compartiendo un Glosario Único de Términos



Construir Modelos de Casos de Uso y especificar actores y escenarios de los casos de uso



Visualizar la experiencia del usuario final con Prototipos Visuales de la Interface de Usuario



# Novedades de RRC 4.0

- Explorador gráfico de árboles de trazabilidad de todos los artefactos del ciclo de vida: requisitos, tareas y pruebas
- **Análisis de impacto / enlaces**
  - ¿Qué casos de prueba tengo que ejecutar porque se ha modificado un requisito?
- **Más granularidad en permisos de edición y modificación de requisitos**
- **Importación y parseo automático de requisitos de Microsoft Word / Excel**
- **Edición / compartición de plantillas de proceso de requisitos**
- **Mejoras de usabilidad**



Artifacts 

Page size: 20 

<input type="checkbox"/>	ID	Name	Artifact Type
<input type="checkbox"/>	349	 Increase agility to produce applications and services	Business Goals
<input type="checkbox"/>	356	 Accelerate economic recovery	Business Goals

Roles:

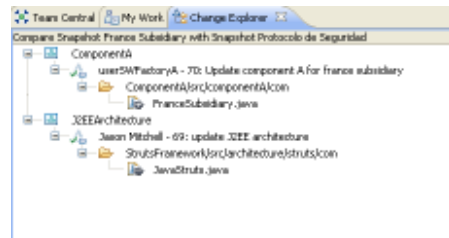
- Everyone (default)
- Administrator
- Author**
- Commenter
- Project Baseline Administrator

Permitted Actions:

- Dashboards
- Process
- Process Authoring
- Reports
- Requirements Management Resources
  - Assign Team Ownership
  - Save Artifact**
    - Create an artifact
    - Delete an artifact
    - Modify an artifact



# Gestión colaborativa del desarrollo con RTC 4.0



Planificación

Control fuentes

Builds

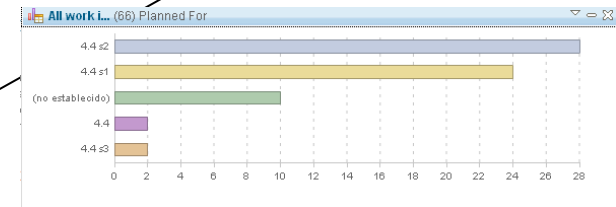
Informes

Tareas

Los planes definen y organizan tareas

Change-sets implementan tareas

Se conocen las tareas implementadas en cada build



Los informes muestran la actividad del equipo



# Novedades de RTC 4.0

## • Planificación:

- Planificación cruzada de múltiples proyectos
- Kanban Taskboard
- Import / Export/Sincronización de tareas con Microsoft Word

## • Gestión de tareas (Work Items):

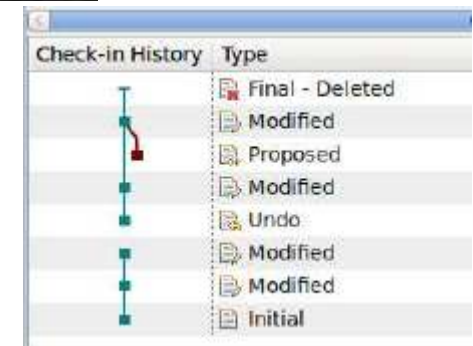
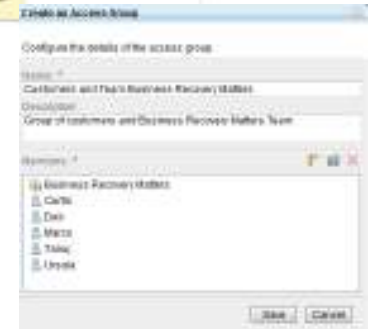
- Mayor granularidad de permisos y visibilidad con “List Access Groups”
- Configuración de variables dinámicas en la creación de filtros
- Integración con fuentes externas de datos en tiempo real (External Data Providers)
- 

## • Control de fuentes (SCM):

- Mayor granularidad de permisos y visibilidad sobre repositorio de fuentes
- Borrado de ficheros (administradores)
- Optimización árbol de versiones
- Búsqueda de change-sets para localizar a qué stream fueron entregados los cambios
- Integración con Explorador de Windows
- Mejoras integración cliente ISPF

## • Gestión builds

- Integración out-of-the-box con Hudson / Jenkins
- Mejoras compilación/promoción/despliegue sistemas Z y Power



<https://jazz.net/library/presentation/826/view>



# Gestión de pruebas con RQM 4.0

*Jazz*

IBM Collaborative Application Lifecycle Management

## Rational Quality Manager

Consola calidad

Gestión de pruebas

Plan de Pruebas

Construcción Pruebas

Gestión Entornos

Ejecución Pruebas

Análisis Resultados

Rational Req Composer

Rational TeamConcert

OSLC

OSLC

Metodología pruebas

JAZZ TEAM SERVER

SAP

Java

Open Lifecycle Service Integrations

System z, i

.NET

Rational Functional Tester

Rational Performance Tester

Rational App Scan

Rational GreenHat

*Jazz*

*Jazz*



# Novedades de RQM 4.0

## • Planificación pruebas:

- Ayuda priorización y estimación de casos de prueba críticos
- Análisis visual sobre el avance de las pruebas
- Vistas de trazabilidad con requisitos / tareas de desarrollo
- Planificación global de iteraciones para planes de prueba

## • Construcción casos de prueba:

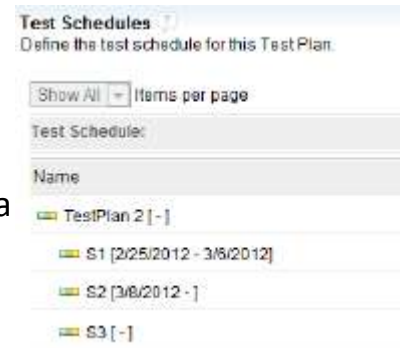
- Creación automática de casos de prueba a partir de requisitos
- Análisis de impacto de casos de prueba vs requisitos
- Documentación automática de scripts de prueba manuales a partir de scripts funcionales grabados con RFT

## • Ejecución de pruebas:

- Adaptador para ejecución y reporting de pruebas unitarias con Junit

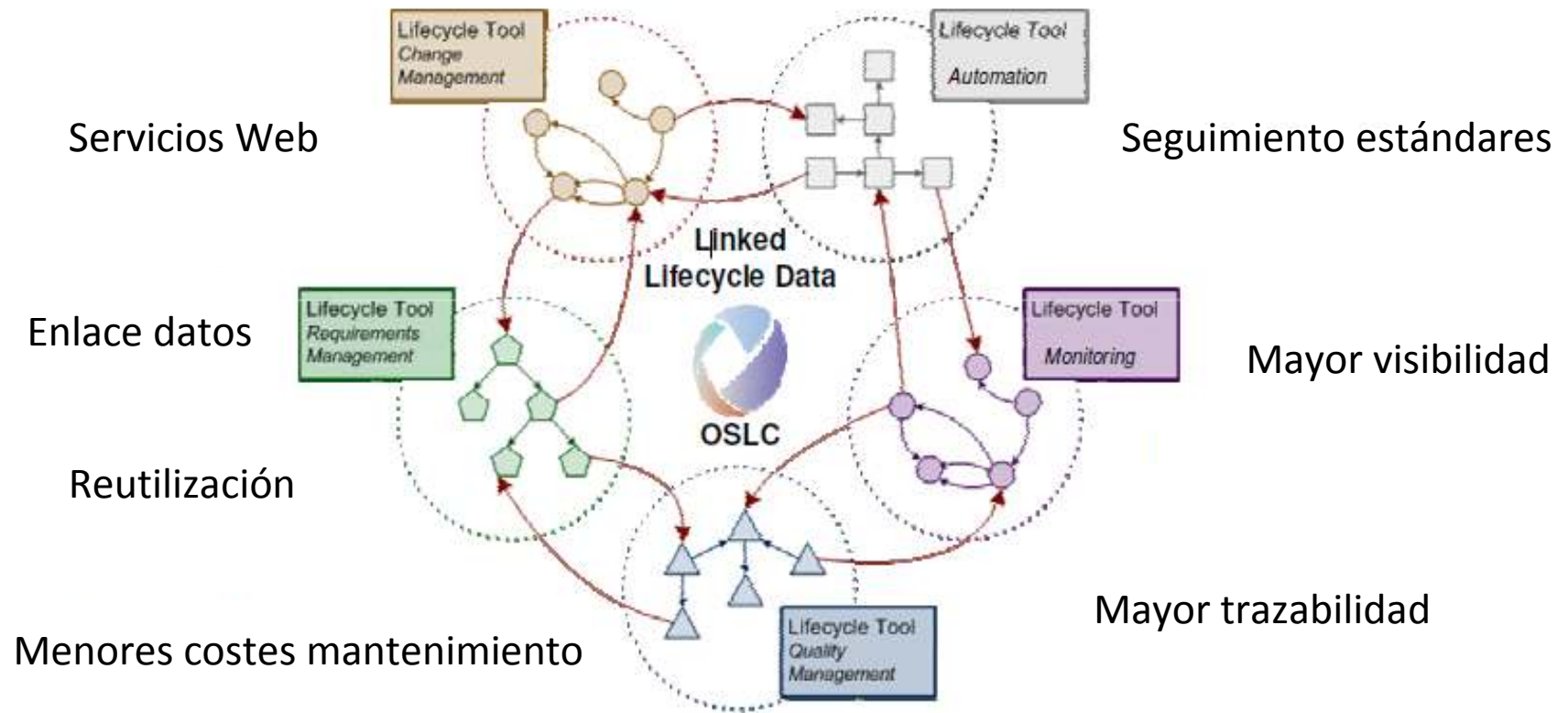
## • Colaboración y reporting

- Mayor granularidad en permisos
- Customización de workflows de aprobación
- Soporte a firma electrónica
- Edición / compartición de plantillas de proceso de pruebas
- Nuevos informes y métricas para medir progreso



# OSLC: Integración y estándares

Los usuarios pueden realizar integraciones sin cambiar de herramienta





# OSLC: Nuevas integraciones



IBM Connections



Home About Jazz Roles Projects Downloads Forums Library Development Community



•Provide a trusted, centralized source for the Integration Directory on jazz.net

•<https://jazz.net/extend/Integrations>

**Integration Management Dashboard (IBM Confidential)**

Dashboard with various charts and sections:

- Gearbox Team**: Development Status, Partner developed, Services
- Product development teams**: Available Product Team Info, Request an integration, Additional integration queries
- All published to Jazz.net**: List of integration entries with details like ID, Name, and Status.



**Integrations. What works with what?**

Our products work with a wide variety of 3rd party tools and are a part of a diverse ecosystem of tools. Find out what works with what.

**Integrations with Rational**

When there are products of IBM cases in it, it is possible that partners that were working development effort with OSLC, the Rational OSLC adapter for IBM provides traceability across all tools provided. Do you need to integrate with IBM to access content from RQM, track defect information from RMC, or simply take from RTO? This integration makes that possible. Just install it into your environment. OSLC 2.0.1 and Adapter IBM 4.4.0 (all releases) is supported by the adapter.

Product	Integration	Category
IBM Rational	IBM Rational	Integration
IBM Rational	IBM Rational	Integration
IBM Rational	IBM Rational	Integration

- Jazz Team Blog
- Tweets about Jazz
- Integrations**
- Events
- In the News
- Testimonials about
- Surveys
- Business Partners
- Academic Users
- JazzHub
- Open Source Users
- Rational Support





## Demostración CLM 2012

# Demostración práctica Rational Team Concert 4.0 en Area de Soluciones

*Stand "Acelerar la innovación en el desarrollo de productos y servicios"*





**Muchas gracias**

