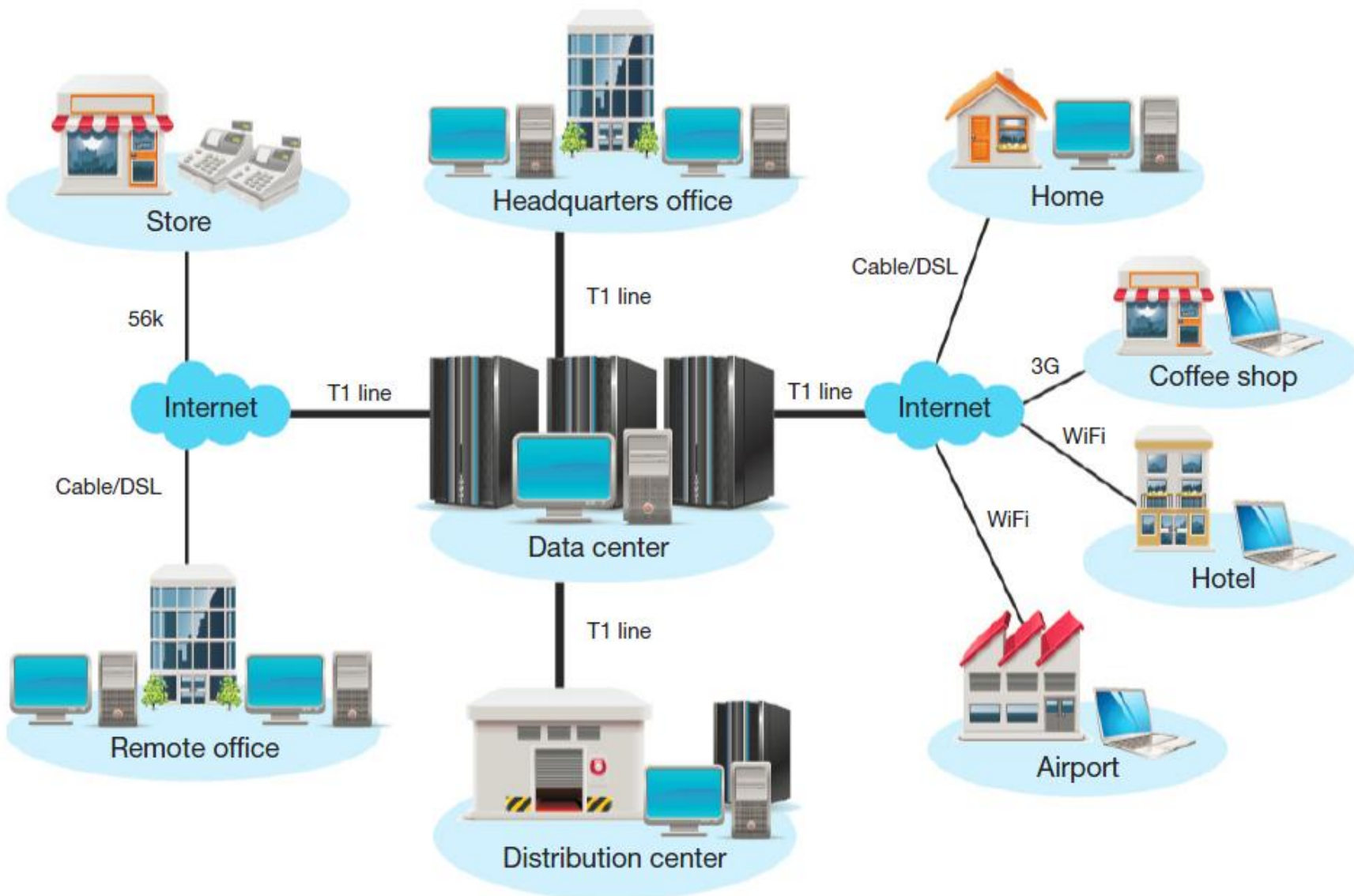


IBM Endpoint Manager



IBM Endpoint Manager en la gestión de la empresa



Mobility es una transformación aun más acuciante y mandatorio en TI



- Mobile es diferente:
- Transformación del modelo de negocio
 - Ciclo de vida más rápido
 - Más iterativo
 - Require de standards abiertos

Mobile Applications

1,3 Millones

de aplicaciones (estimadas) de dispositivos móviles en 2011 contra 75000 en PCs

“Consumerisation of IT”

62%

es el porcentaje estimado de dispositivos móviles personales que se utilizarán en el trabajo en 2014

Employees

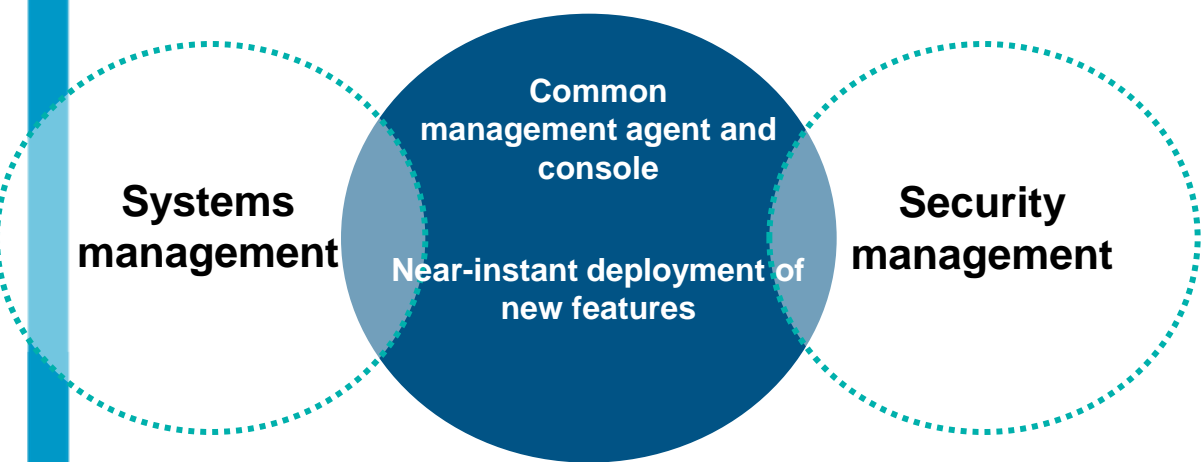
34%

de los empleados en 2012 disponen de movilidad

Source: . IDC, “Worldwide Quarterly Mobile Phone Tracker,” June 2011; IDC, “Worldwide Business Use Smartphone Forecast and Analysis,” doc #225054, September 2010; Gartner, “Forecast: Mobile Data Traffic and Revenue, Worldwide, 2010-2015,” July 2011 ID:G00213763; IDC Insight, Nicholas McQuire, IDC #LM51T Vol. 1, May 2011; The Economist, “Beyond the PC,” October 2011



IBM Endpoint Manager proporciona una solución unificada de gestión de sistemas y seguridad para todos los dispositivos de la empresa



IBM Endpoint Manager



Desktop / laptop / server endpoint



Mobile endpoint



Purpose specific

- Lifecycle Management**
- Patch Management**
- Power Management**
- Software Use Analysis**
- Security and Compliance**
- Core Protection**
- Mobile Devices**

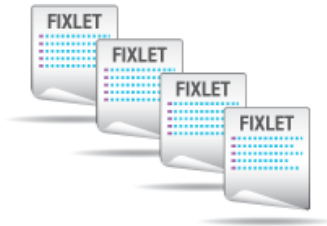
More to be announced!!

IBM Endpoint Manager: componentes



Agente único inteligente

- *Continuous* self-assessment
- *Continuous* policy enforcement
- Minimal system impact (<2% CPU, <10MB RAM)



Language flexible basado en políticas (Fixlets)

- Thousands of out-of-the-box policies
- Best practices for operations and security
- Simple custom policy authoring
- Highly extensible/applicable across all platforms



Servidor y consola única

- Highly secure, highly available
- Aggregates data, analyses and reports
- Manages up to *250K endpoints per server*



Infraestructura Virtual

- Designate Endpoint Manager agents as a relay or discovery point in minutes
- Provides built-in redundancy
- Leverages existing systems/shared infrastructure



Patch Management

Características:

- Gestión de parches para múltiples plataformas: Windows, Linux, UNIX, Mac OS X
- Cobertura de software de terceros, tal como Adobe, Mozilla, RealNetworks, Apple, y Java
- Agente inteligente

Beneficios:

- Reducción en los tiempos de despliegue y actualizaciones de semanas a días, y de días a horas y minutos.
- Incremento de éxito en el primer intento desde el 60-75% al 95-99+%
- Informes en tiempo real: ¿qué parches se han desplegado? ¿cuándo? ¿quién realizó el despliegue? ¿a qué máquinas?
- Escalabilidad. Gestión de más de 250.000 endpoints desde un solo servidor de gestión.
- Sin pérdida de funcionalidad sobre líneas de bajo ancho de banda y redes distribuidas globalmente.

"We compressed our patch process from 6 weeks to 4 hours"

"We consolidated eight tools/infrastructures to one"

"We reduced our endpoint support issues by 78%"

"We freed up tens of admins to work on higher value projects"





Lifecycle Management

Características:

- Descubrimiento y gestión de Assets de software
- Distribución de software y Gestión de Parches
- Gestión de inventario
- Despliegue de sistemas operativos
- Control Remoto

Beneficios:

- Reducción de los ciclos de parches y incremento del éxito en la primera ejecución
- Escalabilidad y soporte para dispositivos remotos y no conectados permanentemente
- Detección y resolución de parches corruptos
- Validación en tiempo real
- Soporte multiplataforma: Unix, Linux, Windos, Mac OS X.
- Cobertura a plataformas descatalogadas



Dramatically reduced patch cycles and increased first-pass success rates

Multi-platform support (Unix, Linux, Windows, Mac OS X)





Software Usage Analysis

Características:

- Para servidores Windows y PCs
- Descubrimiento de assets de Software
- Medición del uso del Software
- Informes de uso del Software

Beneficios:

- Inventario de software e informes de uso de licencias en tiempo real
- El catálogo de software contiene más de 105.000 firmas out of the box
- Las actualizaciones del catálogo de software se publican periódicamente
- Facilidad para adaptar el catálogo e incluir aplicaciones propietarias.

5000+

Software publishers

105,000+

Application signatures
out of the box





Mobile Device Management

Características:

- Visualizar detalles del dispositivo (ej: características técnicas, inventario de aplicaciones y ubicación)
- Seguridad de los datos y compliance
- Configuración de los dispositivos móviles
- Plataformas soportadas: Apple iOS, Google Android, Nokia Symbian, Microsoft Windows Mobile y Microsoft Windows Phone

Beneficios:

- Afronta problemas de negocio y tecnológicos de seguridad, complejidad, y BYOD (bring your own device).
- Gestiona por separado información personal o de la empresa, con capacidades tales como selective wipe, remote lock o user notification.
- Una única Infraestructura para la gestión de todos los dispositivos: smartphones, tablets, desktops, laptops and servers

"IBM's MDM capability is very complementary to that of PCs, and it is one of the few vendors in this Magic Quadrant that can support PCs and mobile devices"

Gartner, MQ for Mobile Device Management Software, 2012

Apple iOS
Google Android

Nokia Symbian
Windows Phone
and Windows
Mobile





Power Management

Características:

- Para Windows and Mac OS X
- Informes completos ejecutivos
- Cuadro de mandos y creación de informes personalizados
- Personalización de la información del consumo de energía
- Arranque planificado de endpoints (wake-on-LAN)
- Archivado automático de ficheros abiertos antes de un apadado o re arranque

Beneficios:

- Ahorro de costes mediante la reducción del consumo de energía
- Se obtiene un ahorro máximo de energía al mismo tiempo que se evita la interrupción de la gestión de TI.
- Simulación de ahorros potenciales mediante cálculos de posibles escenarios “what if”
- Herramienta única que identifica configuraciones erróneas y realiza correcciones automáticas

Bendigo Bank

The bank expected to save \$175,000 off its power bill within 12 months and avoid 2190 tonnes of carbon emissions by using the advanced power management features of IBM Endpoint Manager

See - <http://bit.ly/xQxUdd>





Core Protection

Características:

- Previene Virus, Troyanos, malware y spyware
- Disponible para Windows and Mac
- Limpieza de malware con Trend Micro SysClean
- Personal Firewall
- Bloqueo a usuarios y aplicaciones de contenido web sospechoso
- Protección inteligente: Web Reputation y File Reputation de Trend Micro Smart Protection Network
- Add-On: Data Loss Prevention:
 - Escaneo de información sensible en tiempo real
 - Impacto mínimo en el rendimiento
 - Control del comportamiento de dispositivos USB

Beneficios:

- Reducción del coste de hardware y administración con una infraestructura simple: única consola, único servidor y único agente
- Protección del retorno de inversión mediante la disminución de las tasas de infecciones, VDI-awareness, e incremento de tiempo de vida útil de los PCs
- Cloud-based delivery model: sencilla activación de capacidades adicionales sin modificar los requerimientos de la infraestructura
- Cumplimiento de regulaciones

Single Console

Cloud-based Protection

Anti-virus
Anti-malware

Personal Firewall

Data Protection

Protect privacy

Secure
Intellectual
Property

Comply with
regulations





Security and Compliance

- Asset Discovery and Visibility
- Patch Management
- Security Configuration Management
- Vulnerability Management
- 0
- Multi-Vendor Endpoint Protection
- Network Self Quarantine
- Anti-Malware & Web Reputation

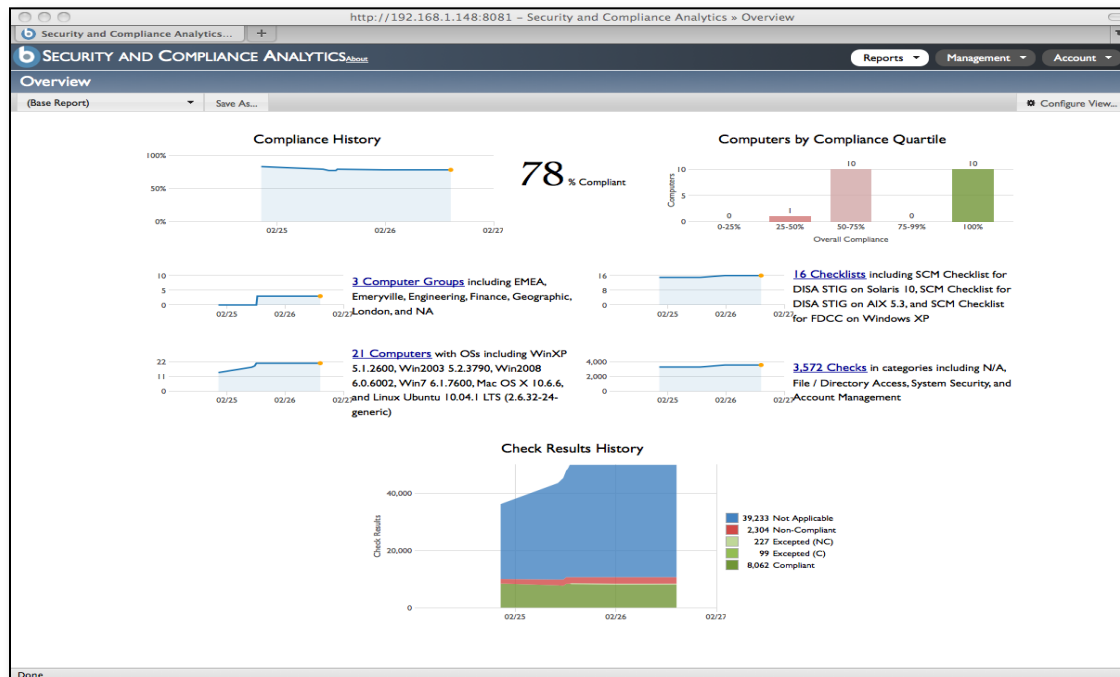
Continuous enforcement of security policies, regardless of network connection status

Host-based vulnerability assessment with severity scoring and a 99.9% accuracy rate

Define and assess client compliance to security configuration baselines

SCAP certified for FDCC

Windows, UNIX, Linux, and Mac OS X



Local Video File (9:58)



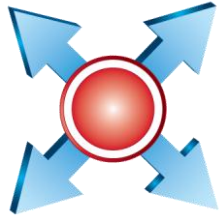
IBM's experience using IBM Endpoint Manager

IBM understands the demands of managing a global heterogeneous IT infrastructure:

- **433,000 IBM employees** in over 120 countries.
- Deployment to over **750,000 endpoints**
- Drive savings well above our initial **US \$10million estimate**
- A **78 per cent decrease** in endpoint security issues
- IBM is also in the process of deploying IBM Endpoint Manager for Mobile Devices across its entire mobile workforce of over **120,000 staff**
- IBM Endpoint Manager is being deployed across many global outsourced accounts



Resumen



- IBM Endpoint Manager permite la gestión unificada de todos los dispositivos de la empresa: *desktops*, *laptops*, *servers*, *smartphones*, y *tablets*



- De una gestión lenta/reactiva a una gestión en tiempo real/proactiva.
- Patch Management
- Antivirus/malware
- Localización de dispositivos



- Reducción de riesgos y costes mediante un cumplimiento continuo de las políticas de seguridad y configuración
- Power management
- Gestión de assets
- Mejora la estabilidad y seguridad y por tanto minimiza las incidencias y problemas