



Cómo simplificar y mejorar tu desarrollo de aplicaciones móviles

María Borbonés

Especialista Técnico en Soluciones de Movilidad, IBM

Movilidad como estrategia en tu negocio

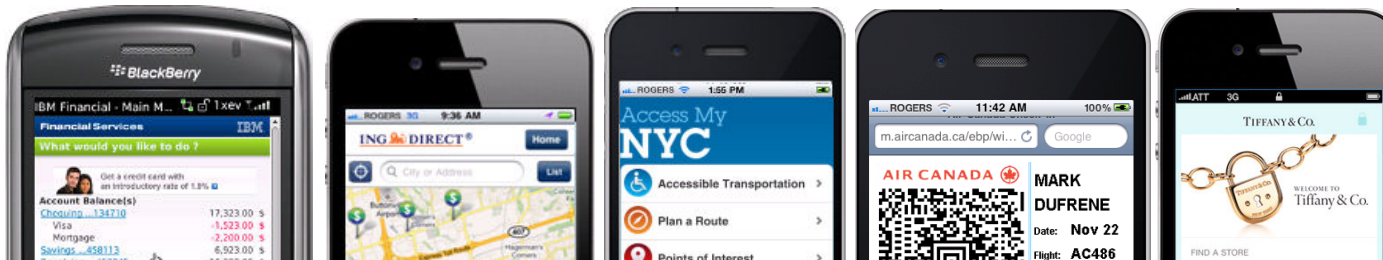


¿Qué desafíos afronta e

Entender como integrar efectivamente las capacidades que únicamente le ofrecen los dispositivos móviles para mejorar su modelo de negocio

Puntos clave y desafíos

- Entregables para múltiples plataformas
- Alta calidad y customización de las aplicaciones
- Reducción del tiempo de puesta en mercado
- Conectividad con sistemas ya existentes de las propias empresas

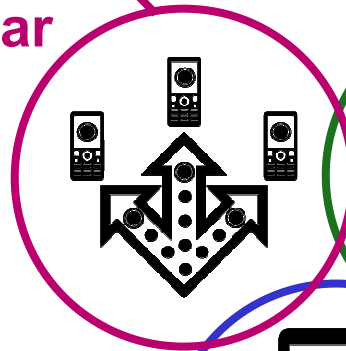


Apuesta en Movilidad de IBM

Ampliar y Transformar

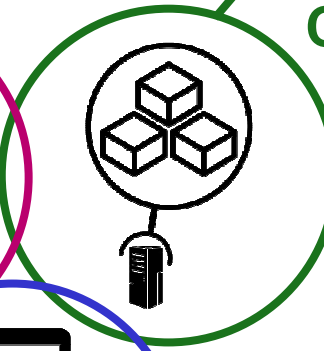
Amplia las capacidades ya existentes de tu negocio al mundo móvil

Transforma tu negocio creando nuevas oportunidades



Construir y Conectar

Construye aplicaciones
Conéctalas a, y **ejecuta** sistemas backend desde soporte móvil



Gestionar y Securizar

Gestiona los dispositivos móviles, las aplicaciones y sus servicios

Securiza mi negocio de movilidad



Construye, Conecta, Gestiona y Securiza...

IBM Mobile Foundation



IBM Mobile Foundation V5.0

Incluye

- IBM Worklight
- IBM WebSphere Cast Iron
- IBM Endpoint Manager for Mobile Devices

Nueva oferta de servicios

- IBM Mobile Strategy Accelerator

Complementos Ofertados

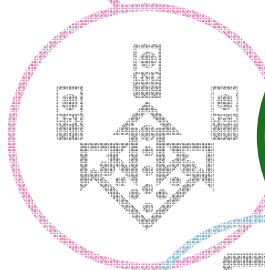
- WebSphere Portal
- Tea Leaf
- IBM Rational Collaborative Lifecycle Management
- WebSphere Data Power
- Cognos
- BPM



Profundizando en “Construir y conectar”

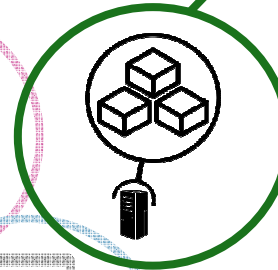
Extend & Transform

Extend existing business capabilities to mobile devices
Transform the business by creating new opportunities



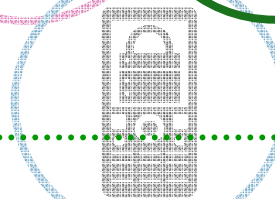
Construir y Conectar

Construye aplicaciones
Conecta a, y ejecuta sistemas backend desde soporte móvil



Manage & Secure

Manage mobile devices and applications
Secure my mobile business



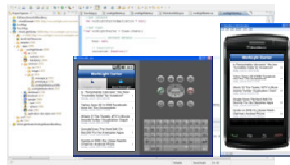
IBM Worklight

Abierta, completa, y avanzada plataforma para aplicaciones móviles basadas en **HTML, híbridas y nativas.**

- *Ejecuta tus aplicaciones en múltiples dispositivos*
- *Conéctalas a sistemas back-end y de información*
- *Cumple con los requisitos de tiempos de puesta en mercado y se capaz de rápidamente actualizar con nuevas versiones*
- *Ofrecer una alta calidad de experiencia al usuario*

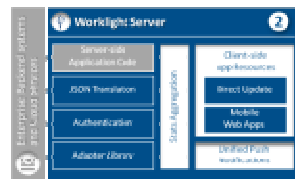


Arquitectura de Worklight



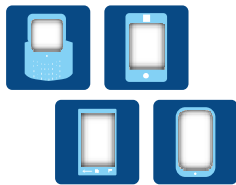
Worklight Studio

Un completo y ampliable entorno con máxima reutilización de código y optimización por dispositivo.



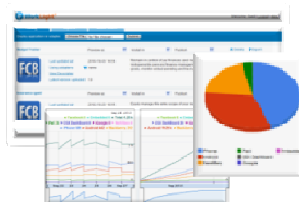
Worklight Server

APIs para notificaciones push, skins en tiempo de ejecución, gestión de versiones, seguridad, integración y despliegue.



Worklight Runtime Components

Librerías de ampliación y APIs cliente que exponen y crean una interfaz a la funcionalidad nativa del dispositivo y al servidor de Worklight.

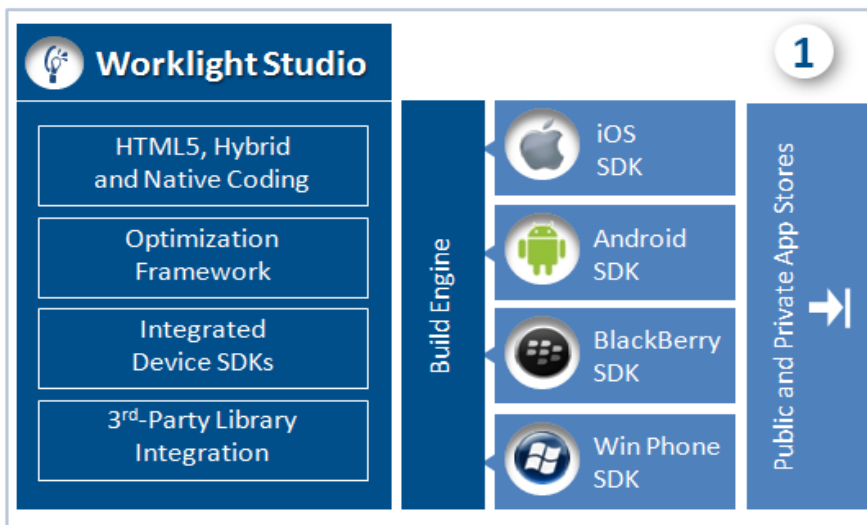


Worklight Console

Una consola web para análisis de uso de las aplicaciones en tiempo real y control de tus aplicaciones móviles e infraestructura.



IBM Worklight Studio



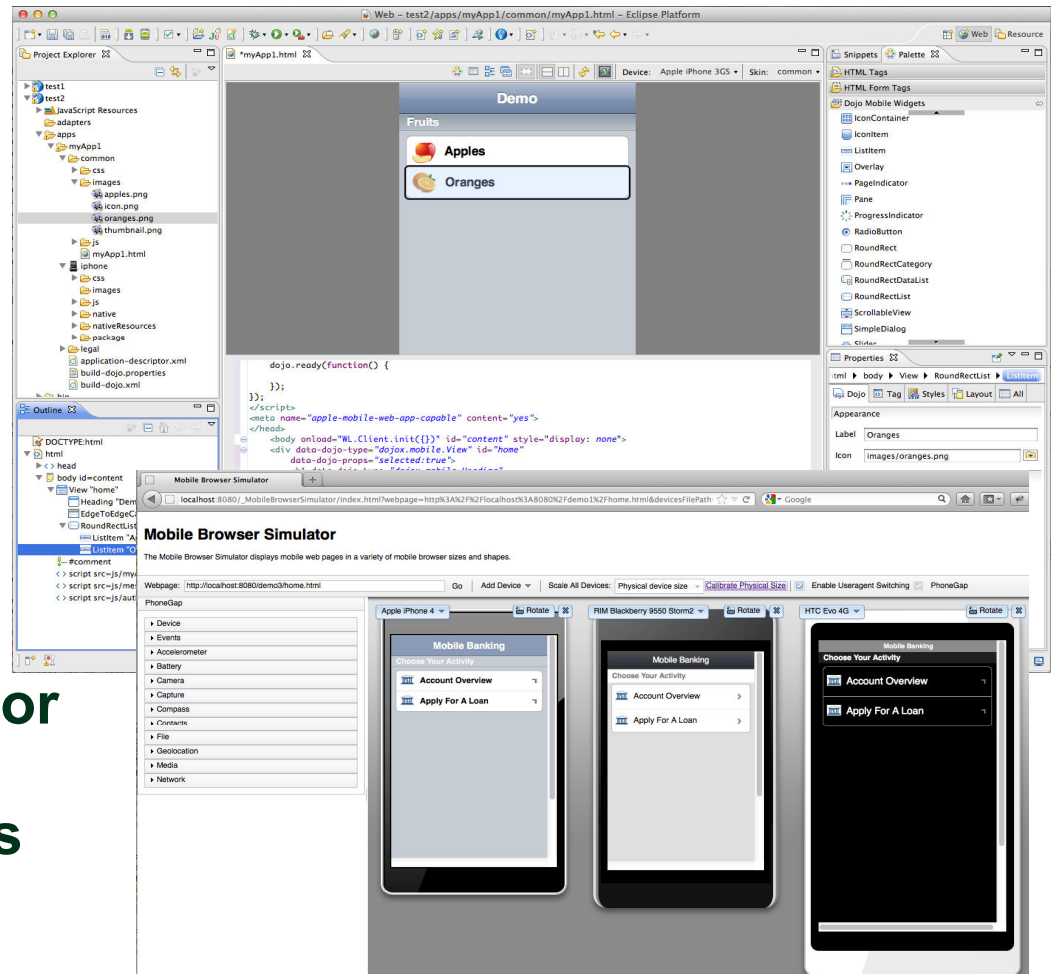
- Un único código, múltiples plataformas.
- **Compatible** con:
 - Sencha Touch
 - JQuery
 - Dojo
 - PhoneGap
- **Integración** con SDKs:
 - Simulación
 - Depuración
- **Worklight Adapters**



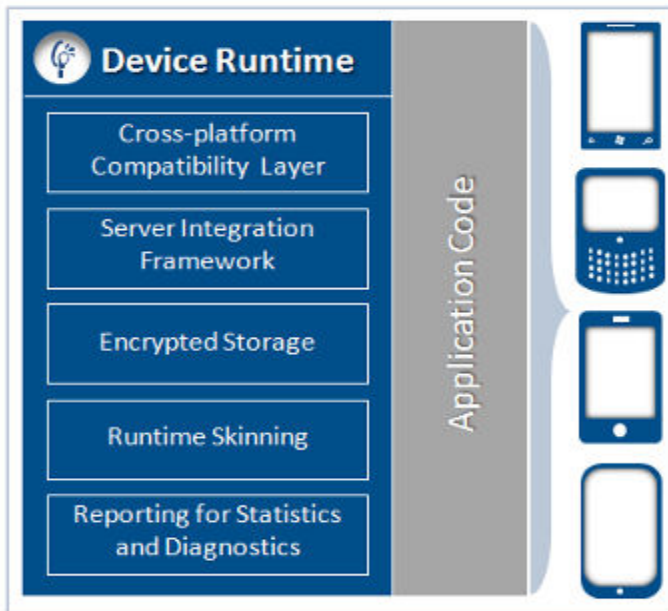
IBM Worklight Studio

Editor de páginas
enriquecido

Simulador en el navegador
con apariencia de
diferentes dispositivos
móviles

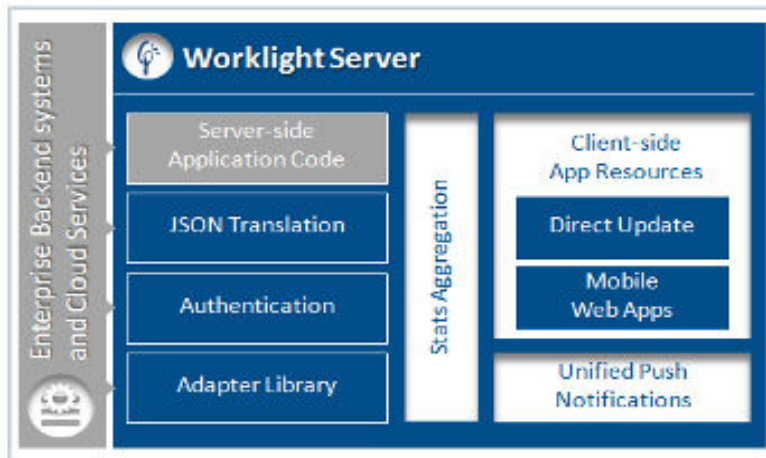


IBM Worklight Device Runtime



- Capa de **compatibilidad** multiplataforma
- Framework de **integración** con el servidor
- Almacenamiento **encriptado**
- Autenticación **offline**
- Skins** en tiempo de ejecución
- Presentación de **informes** sobre uso de la app

IBM Worklight Server



• **Distribución** de aplicaciones web móviles

• **Conectividad:**

- Conexión segura cliente/servidor
- Acceso directo a información de back-end
- Autenticación

• **Control del cliente:**

- Gestión de versiones y deshabilitación remota
- Actualización Directa

• **Notificaciones** Push Unificadas

• Recolección de **estadísticas** de uso



IBM Worklight Console

The screenshot displays the IBM Worklight Console interface. At the top, there's a navigation bar with 'Catalog', 'Push Notifications', 'Reports', and 'Active Users'. Below this, there's a section for 'Myinsurance' with a 'Delete' button. The 'Myinsurance' section shows a list of applications: iPhone, Android, and Mobile Web, each with a version number (1.0), status (Active), and authenticity testing status (Disabled). Below this, there's a 'ProfileAdapter' section with a 'Delete' button. The main content area shows an 'Active User Report' with a table of data and a bar chart.

Date	# of Users
10-August-2012	15
9-August-2012	16
8-August-2012	3
7-August-2012	4
6-August-2012	3
5-August-2012	2
4-August-2012	2
3-August-2012	8
31-July-2012	7
30-July-2012	3
29-July-2012	2
28-July-2012	6
27-July-2012	14
26-July-2012	55
24-July-2012	1
23-July-2012	1
20-July-2012	1
19-July-2012	3
18-July-2012	3
17-July-2012	2
13-July-2012	2
12-July-2012	9
11-July-2012	5
10-July-2012	11
6-July-2012	2
5-July-2012	2

- Consola **administrativa** para:
 - Aplicaciones Desplegadas
 - Adaptadores Instalados
 - Notificaciones Push
 - Usuarios Activos
- Gestión de **Versiones**
- **Deshabilitación** Remota
- Gestión **Push**





IBM Application Center

IBM Worklight Application Center | Applications | Devices | Welcome Demo User | IBM

You are in: Applications

Application Management

Available Applications

Add Application

1 - 5 of 9 | Page 1 | 2 | Previous | Next

Sort by: Label | OS | Update Date | Show inactive

- App Center Installer**
IOS (com.ibm.appcenter)
Installation: unrestricted | Administration: restricted
version 1 | 4/25/12 11:44 AM | ★★★★★ (1)
- Dojo Showcase**
IOS (com.ibm.mobile.DojoShowcase)
Installation: unrestricted | Administration: restricted
version 20120404 | 4/25/12 7:29 PM | ★★★★★ (0)
- Dojo Showcase**
Android (com.ibm.mobile.dojoshowcase)
Installation: unrestricted | Administration: restricted
version 20120404 | 4/25/12 1:11 PM | ★★★★★ (0)
- PhoneGap Showcase**
IOS (com.ibm.mobile.PhoneGapShowcase)
Installation: unrestricted | Administration: restricted
version 20120404 | 4/25/12 7:29 PM | ★★★★★ (1)
- TestApp**
Android (com.TestApp)
Installation: unrestricted | Administration: restricted

Listed Applications | Back | Mysurance

- PhoneGap Showcase
- Dojo Showcase
- Mysurance

Package: com.ibm.mobi... | Version: 20120404 | Description: | Recommended: No

Install Now

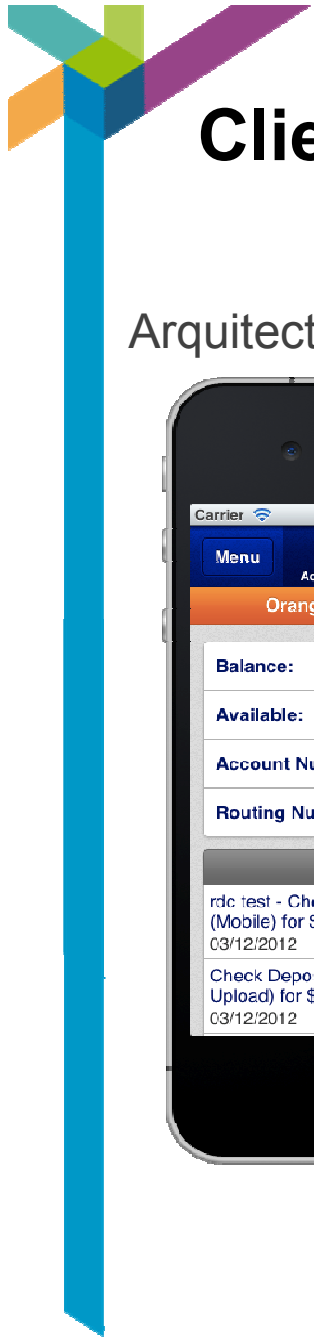
In Progress Applications | Mysurance

10.27.2.70 would like to install "Mysurance"

Cancel | Install

¡Compartir y dar Feedback de la aplicación!





Cliente: ING Direct US

Arquitectura cliente flexible para reutilizar el contenido de la aplicación web móvil





Cliente: Comcast

Experiencia de usuario en Smarter TV tanto en set-top-box, mobile y web



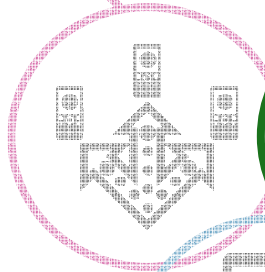
Chris Wendt, Principal Architect en Comcast Office del CTO, describe el valor de utilizar IBM Worklight en un entorno móvil fragmentado donde la experiencia del usuario juega un papel crítico en el futuro de los negocios.



Profundizando en “Construir y conectar”

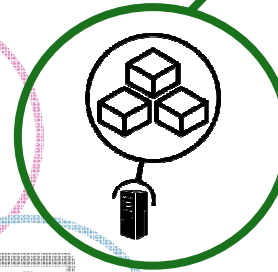
Extend & Transform

Extend existing business capabilities to mobile devices
Transform the business by creating new opportunities



Construir y Conectar

Construye aplicaciones
Conecta a, y ejecuta sistemas backend desde soporte móvil



Manage & Secure

Manage mobile devices and applications
Secure my mobile business



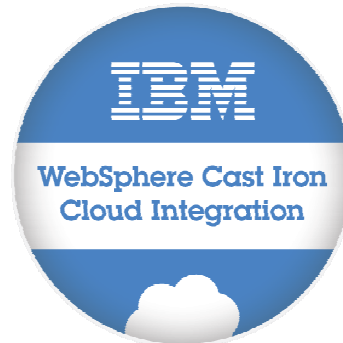
IBM Cast Iron

Conecta eficientemente aplicaciones móviles:

Gestiona centralizadamente todas las integraciones y conecta información desde una gran variedad de aplicaciones, incluidas las que se encuentran en la **nube**.

Integración con Cast Iron

Simple y flexible integración para todos los proyectos de conectividad, permitiendo una rápida integración con SaaS y sistemas back-end con aplicaciones móviles.

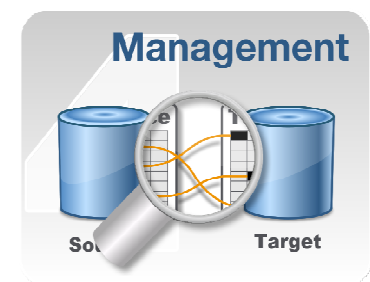
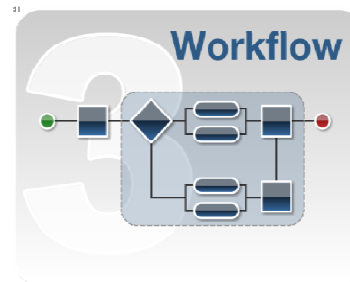
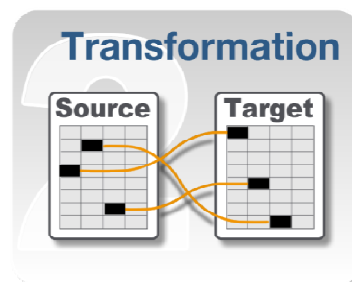
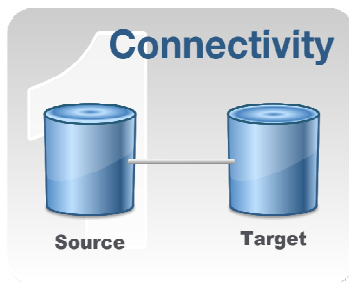


Flexible

Comprensible

Rápido

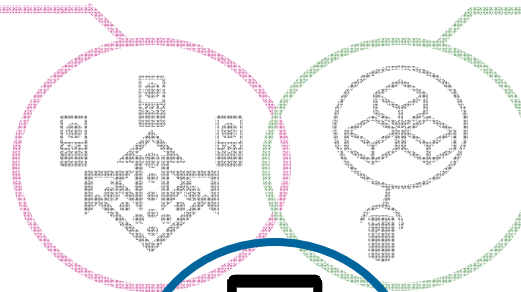
Funcionalidades de la integración con WebSphere Cast Iron Cloud



Profundizando en “Gestionar y Securizar”

Extend & Transform

Extend existing business capabilities to mobile devices
Transform the business by creating new opportunities



Build & Connect

Build mobile applications
Connect to, and run backend systems in support of mobile



Gestionar y Securizar

Gestiona dispositivos móviles y aplicaciones
Securiza tu negocio de movilidad

IBM Tivoli End Point Manager

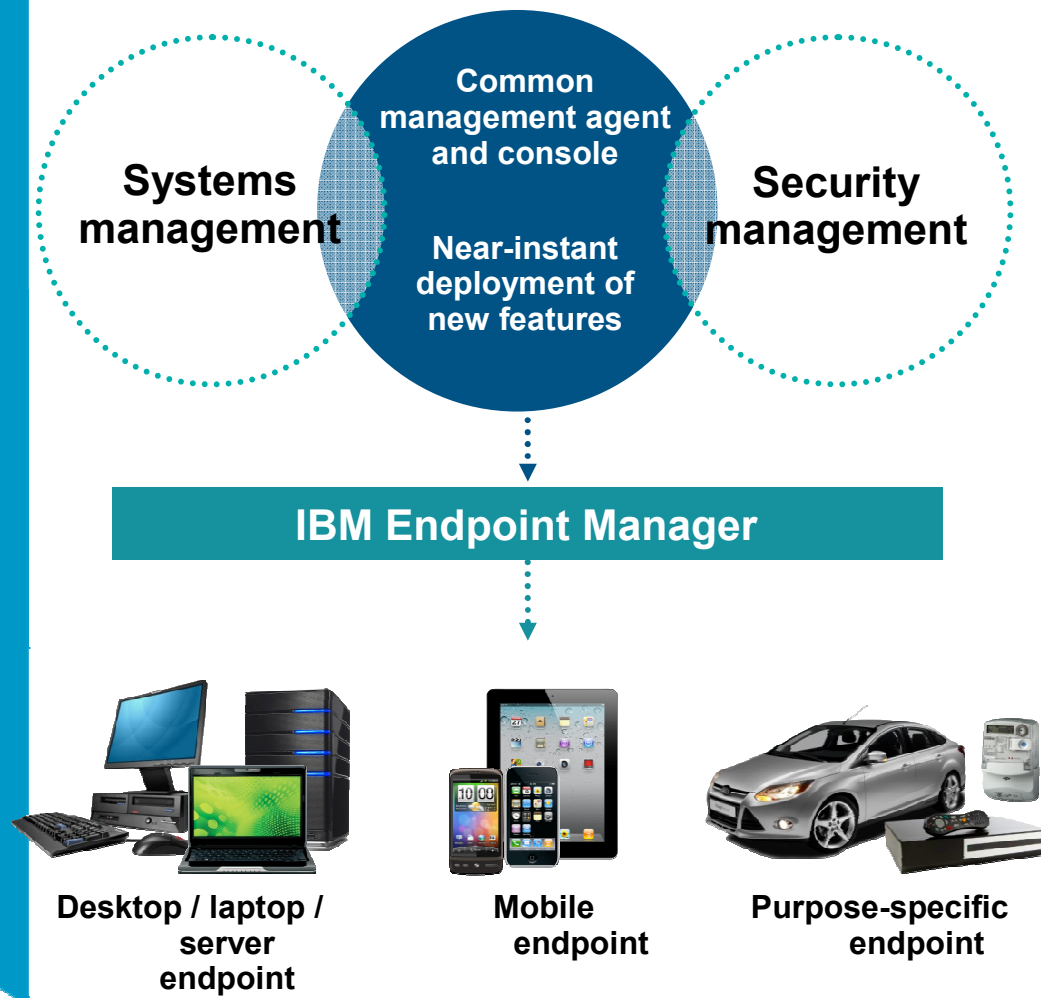
IBM Endpoint Manager para visibilidad móvil, seguridad y gestión

Visibilidad punto a punto de dispositivos móviles, PC's, servidores, desktops, y cualquier endpoint tradicional.

Securiza y optimiza el acceso móvil.



IBM Endpoint Manager for Mobile Devices



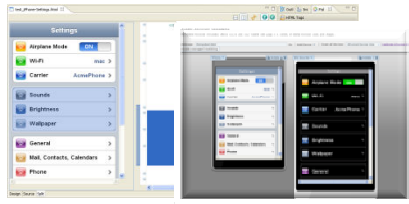
- Habilita contraseñas
- Encripta los dispositivos
- Forzar la encriptación del backup
- Deshabilita la sincronización iCloud
- Acceso al mail corporativo, aplicaciones, VPN, WiFiAccess to corporate email, apps, VPN, Wi-Fi siguiendo unas políticas
- Borrado selectivo de información corporativa del dispositivo si el empleado deja la compañía
- Borrado completo si se pierde el dispositivo o es robado



Complementos ofertados

Cubriendo todo el ciclo de desarrollo

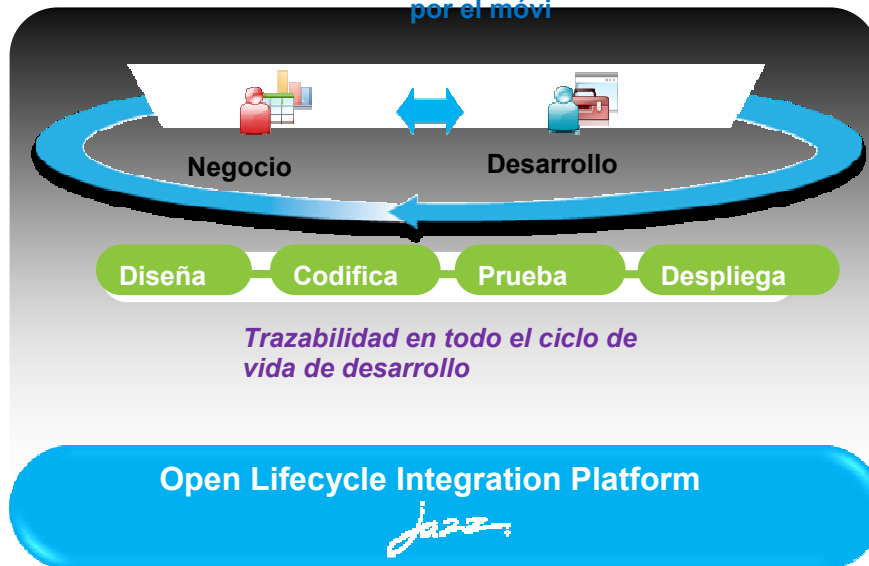
Collaborative Lifecycle Management, Rational IDEs, y Worklight Studio



Construye, depurar y probar tus UIs móviles



Refactorizar y extender tu existente lógica como un servicio consumible por el móvil



Gestión punto a punto del ciclo de vida en el desarrollo de aplicaciones móviles.

Desafío para el cliente

Las **aplicaciones móviles** son típicamente multicapa y requieren la colaboración entre diferentes equipos (diseño, desarrollo, prueba y despliegue).

Características Clave

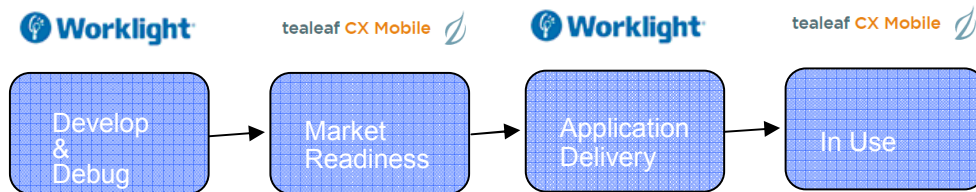
- Integración de herramientas comunes a través de todas las fases de desarrollo y componentes de la solución móvil.
- Integración con el Worklight Studio para asegurar que los desarrolladores tienen acceso a planes, tareas, código... desde su propio entorno de desarrollo.
- Trazabilidad a través de todo el ciclo de vida de desarrollo de aplicaciones móviles – Todos los equipos son conscientes de los cambios.



Gestión de la experiencia de usuario

Tealeaf CX Mobile

Visualiza la experiencia del usuario a través de los ojos del cliente



Worklight 5.0 and Tealeaf CX Mobile:

- Solución punto a punto para desarrollar y entregar útiles aplicaciones móviles
- Acelera la puesta en mercado para construir y entregar servicios móviles
- Detección de obstáculos que le causan conflictos al usuario

Desafío para el cliente

El usuario final espera que la experiencia usando un móvil sea mejor que a través del ordenador común o portátil.

Funcionalidades C

- Descubre porque es un éxito o no.
- Automáticamente detecta obstáculos y problemas para el cliente.
- Profundizar en el comportamiento del usuario.
- Traducir el feedback del cliente con acciones de mejora.
- Correlaciones el comportamiento del usuario con la red y la información de la aplicación.

Estrategia móvil multicanal

WebSphere Portal e IBM Worklight



Desafío para el cliente

Este trabajo en conjunto permitirá al cliente reutilizar la inversión de su sitio web **multicanal** y extender el alcance al propio dispositivo.

Funcionalidades Clave

- Múltiples Canales(desktop browser, smartphones, tablets, etc..)
- Gestión de contenidos
- Personalización de roles
- Aprovecha todas las funcionalidades del dispositivo
- Gestión de aplicaciones

Mejora la eficiencia de tus procesos de negocio

IBM Business Process Management



Desafío para el cliente

Permitir a los empleados ser **productivos** allí donde estén.

Características clave

- Aplicación móvil que recoge toda la información de trabajo en una única vista.
- API REST y ejemplos customizables de la integración de IBM BPM y el contenido de Blueworks en el dispositivo móvil.





Trabajo conjunto con Business Intelligence

IBM Cognos BI for the Mobile Workforce

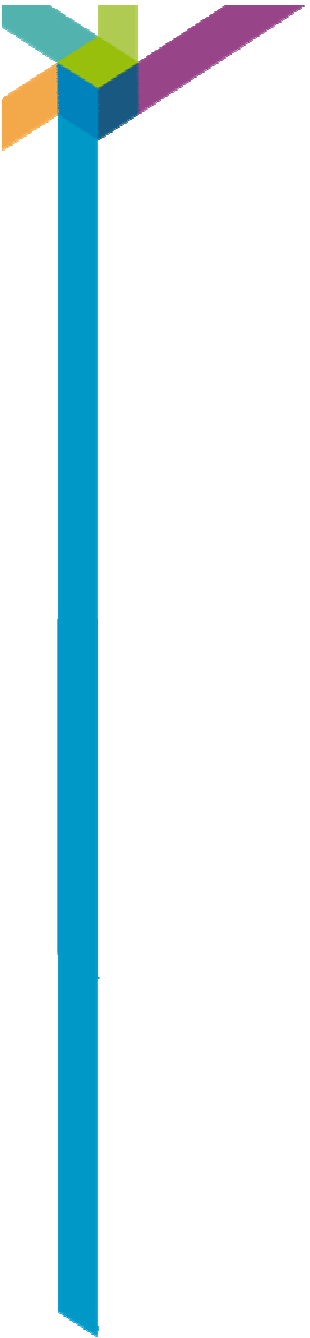


Desafío para el cliente

Necesito acceso a información BI crítica en mi dispositivo **móvil** cuando estoy online u offline con seguridad y una gran experiencia de usuario

Características clave

- Productividad ininterrumpida con rápido y fácil acceso a analíticas allí donde vayas
- Interacciona con información offline y online
- Una experiencia muy visual e interactiva
- Despliega fácilmente BI en cualquier dispositivo
- Único entorno de administración para la entrega de contenido seguro, reutilizable y relevante



Demo





¡Muchas gracias!

