



Agilidad, flexibilidad y reducción de costes en la integración empresarial

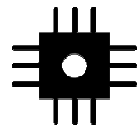
Daniel Tabuenca

Especialista Técnico en Conectividad e Integración

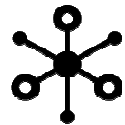


Estamos entrando en una nueva era

- Que trae una nueva generación de endpoints y fuentes de datos
- Que es móvil
- Que reacciona en tiempo real
- Que es centrada en el cliente
- Donde las fronteras organizativas son más ambiguas
- Que se adapta rápido a los cambios



Nuestro mundo se está volviendo
INSTRUMENTADO



INTERCONECTADO



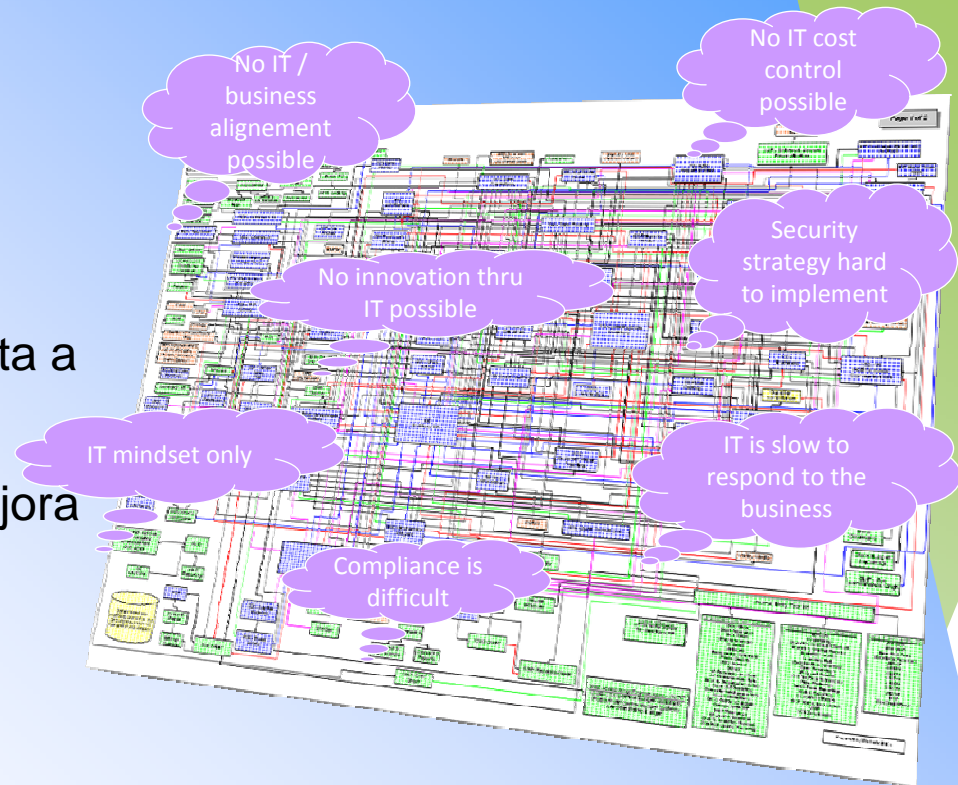
Virtualmente todas las cosas, procesos y formas de trabajar se vuelven

INTELIGENTES

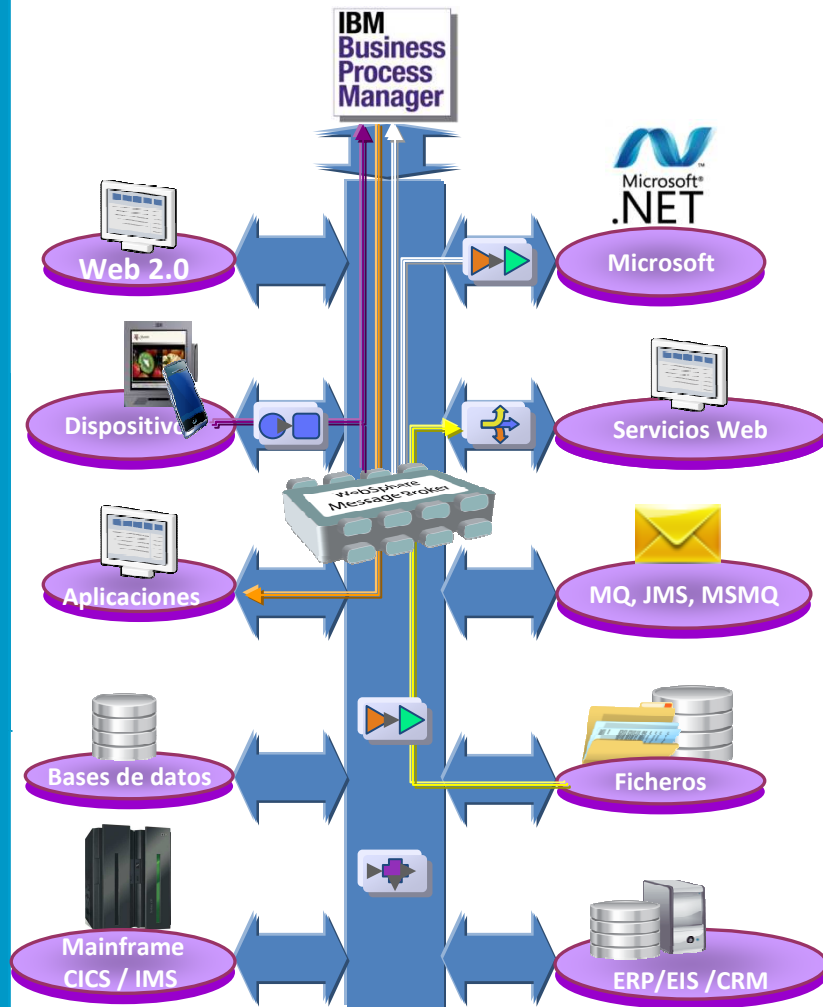


Nuestros sistemas a m

- Débiles conexiones punto a punto
- Gran redundancia
- Fuertes dependencias entre los sistemas
- Falta de flexibilidad y reacción lenta a los cambios
- Alto coste de mantenimiento y mejora
- Dificultad en el diagnóstico y resolución de problemas



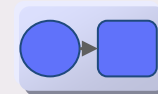
Integración universal con WebSphere Message Broker



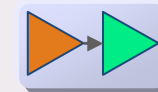
- **Simplemente Conecta** *DESDE* cualquier sitio, *A* cualquier sitio
- **Simple & Fácil** –de Instalar, Aprender, Desarrollar, Desplegar y Gestionar
- **Construye y Transforma** visualmente entre cualquier tipo de formato



ENRUTA comunicaciones entre servicios



CONVIERTE
entre distintos protocolos



TRANSFORMA
entre distintos formatos

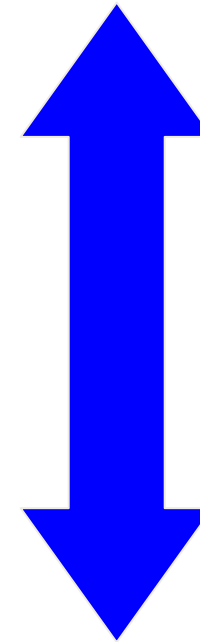


IDENTIFICA & DISTRIBUYE eventos de negocio



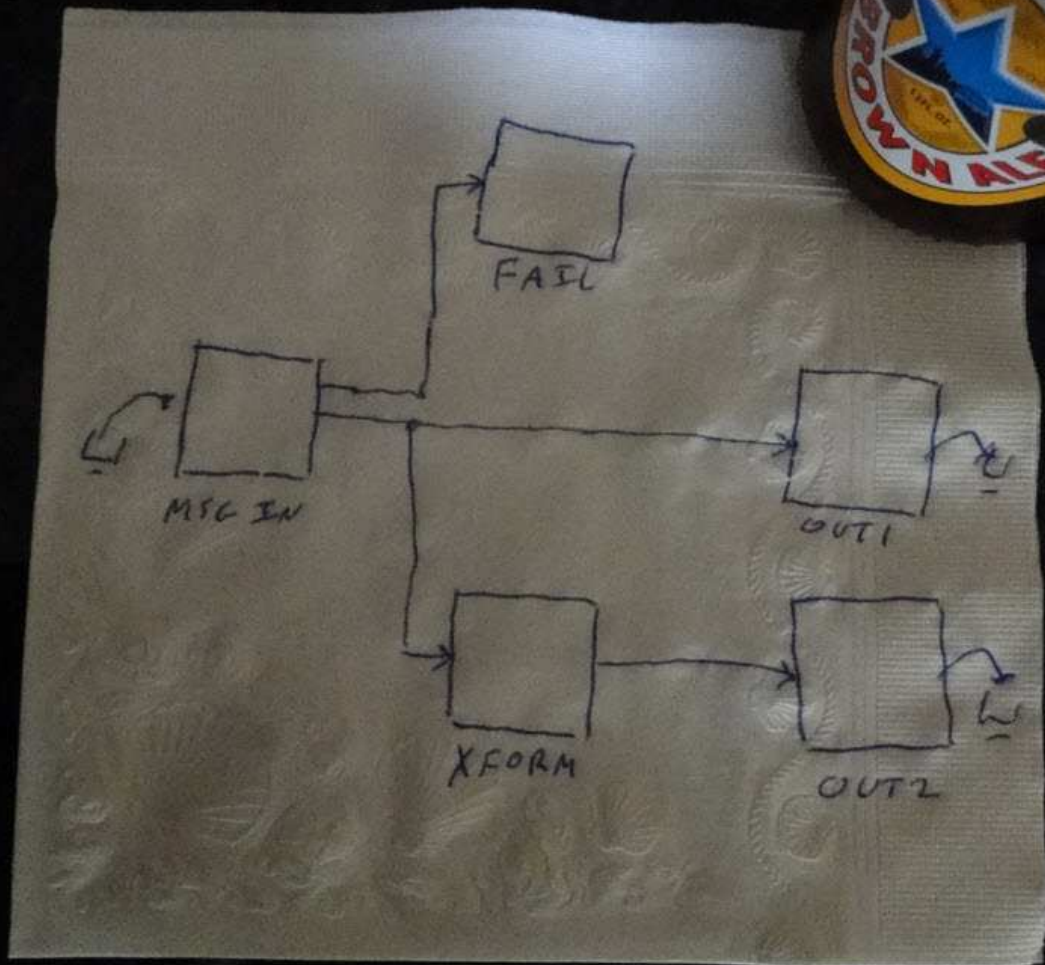
Patrones de integración

- **Extender el alcance** de las aplicaciones existentes
- Distribuir **información de Bases de datos**
- Crear un punto de gestión de ficheros para conectar aplicaciones batch con
- Sacar el máximo partido a **Aplicaciones empaquetadas**
- Aprovechar las aplicaciones.**NET**
- Proporcionar **Conectividad Segura**
- Extender la empresa a **Dispositivos y móviles**
- **Monitorizar** tu actividad de negocio y actuar rápidamente
- Detectar y actuar basado en **eventos y reglas de negocio**
- Proporcionar conectividad e integración para **Procesos de Negocio**



Más
comunes

Patrones
emergentes





WebSphere Message Broker v8

Demo