




# Más allá de la Integración de la Información

Julia Urío Rodríguez  
Especialista en Soluciones de Integración de la Información.  
IBM Software Group.



“La información es el nuevo combustible.  
La información es como el crudo. Es valiosa, pero sin refinar  
no puede utilizarse realmente.”

– Clive Humby, DunnHumby

“Por primera vez tenemos una economía basada en un  
recurso fundamental [la información] que no es sólo  
renovable, sino auto-generable. Quedarse sin ella no es un  
problema, pero ahogarse en ella sí lo es.”

– John Naisbitt

# La Analítica es la Progresión de lo Posible a lo Probado

Redujo el esfuerzo de encontrar socios potenciales para fines de investigación

**300%**



**Smarter IP Management**

Se redujo el capital de trabajo en más de

**\$100**  
Millones

**MCKESSON**

**Smarter Inventory Management**

Reducción drástica del crimen en un

**30%**



**Smarter Crime Prevention**



## La Nueva Era de la Informática exige



**Información  
de todos lados**



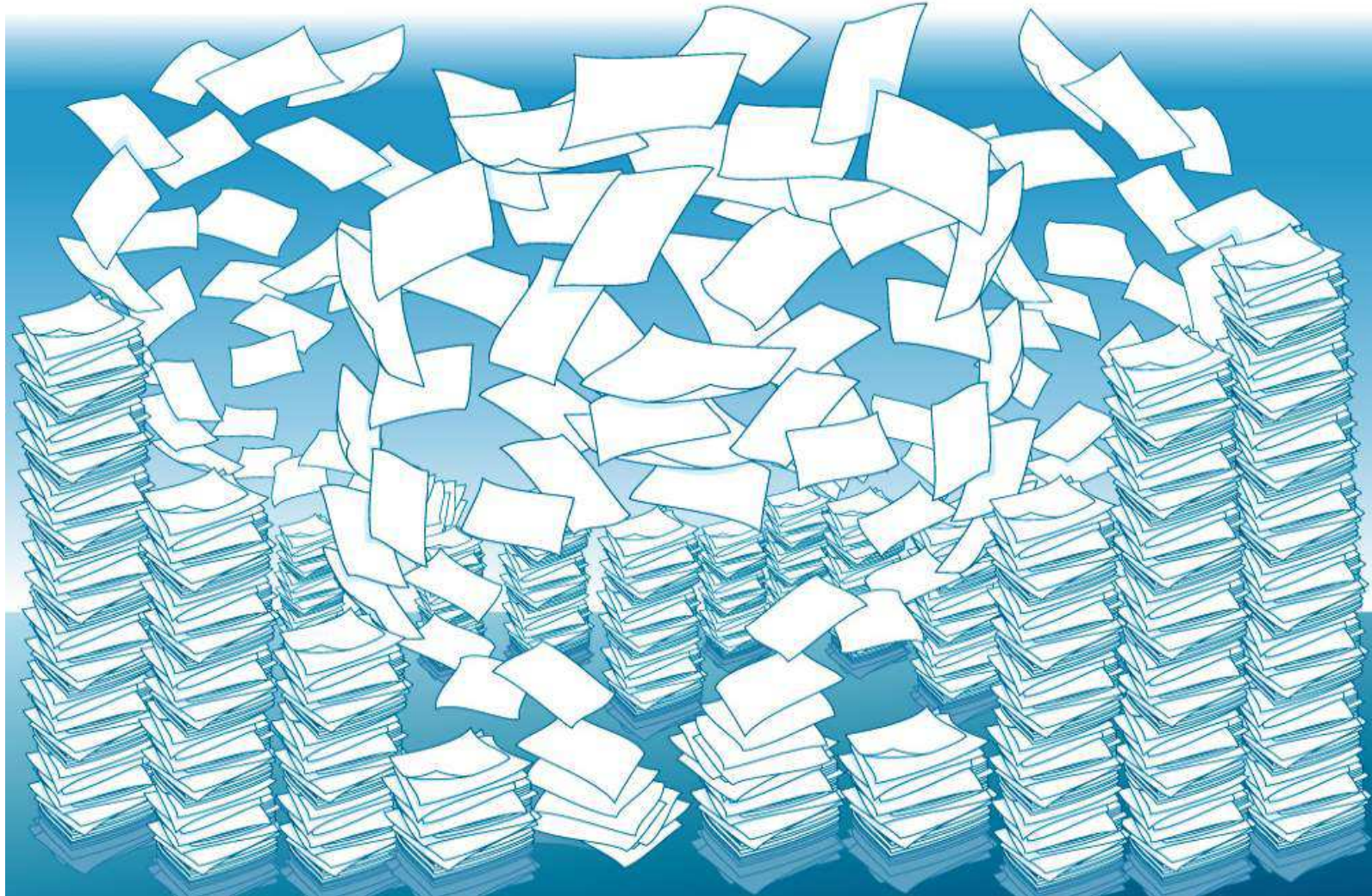
**Flexibilidad  
Radical**



**Escalabilidad  
Extrema**

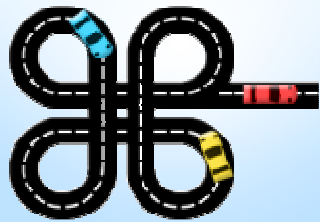


**¿Hay algo útil entre todo esto?**



## Imagine las Posibilidades de Analizar Todos los Datos Disponibles

Optimización del  
Flujo de Tráfico en  
Tiempo Real



Detección de  
Riesgos y Fraude



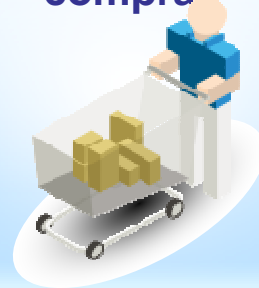
Entender y  
actuar en base a  
la voluntad del  
cliente



Detección de  
amenazas de forma  
precisa y a tiempo



Predecir y actuar en  
la intención de  
compra



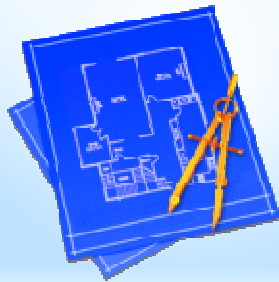
Análisis de red de  
baja latencia





**Ahora imagine que los usuarios de negocio confían en la información**

**La información se entiende**



**La información es correcta**



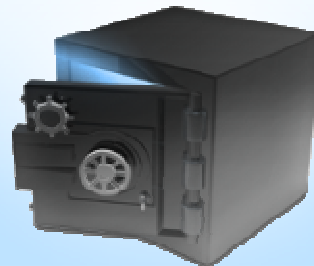
**La información es completa**



**La información es actual**



**La información es segura**



**La información está documentada**





## Tecnologías Esenciales de la Nueva Era de la Informática



Plataforma Big Data



Plataforma de Integración y  
Gobierno de la Información



## La confianza en la información exige una plataforma de integración y gobierno

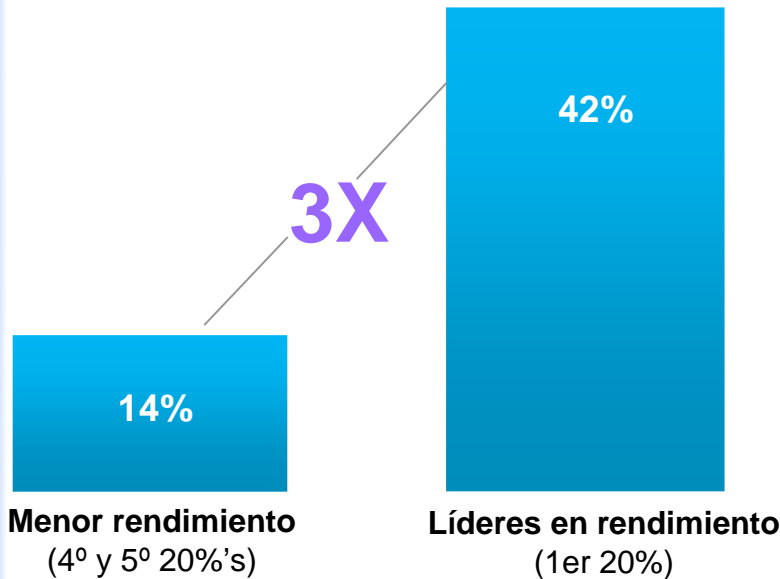


- Información basada en el entendimiento y consistencia.
- Integrando silos independientes.
- Creando una visión única de la información.
- Reduciendo el coste de su gestión.
- Protegiendo y evitando riesgos.

**Plataforma de Integración y Gobierno**

# La Integración y el Gobierno de la Información son más importantes que nunca

## Las empresas con más rendimiento se focalizan en Gobierno de la Información



Source: *Breaking Away with Business Analytics and Optimization: New intelligence meets enterprise operations* at [www.ibm.com/gbs/intelligent-enterprise](http://www.ibm.com/gbs/intelligent-enterprise).

## Sin una aproximación consistente a la Integración y el Gobierno

- Hasta 40%** de cada iniciativa se invierte en integración y gobierno.
- 75%** de la información almacenada en grandes aplicaciones OLTP está normalmente inactiva.
- 41%** de los proyectos no producen el valor de negocio ni el retorno de inversión esperados.
- 72%** de los proyectos se retrasan y superan el presupuesto estimado.

Sources: Standish Group, IBM research, IAG consulting, Forrester, IDC, WSJ March 18, 2011 Ashwin Shirvaikar

Noel Yuhanna, Forrester Research Inc., Your Enterprise Data Archiving Strategy, February 2011



## Para comenzar

La explosión de la información es un hecho



Establecer la plataforma adecuada de integración y big data

Las organizaciones que se focalizan en ello, destacarán





**AQ**

Evaluar el ratio de capacidades Analítica

Debemos estar preparados



Realizar una Information Agenda



Redujo el ratio de abandono en un **35%** el primer año y mejoró los ingresos de facturación en un **60%**

- Evalúa +500 variables que predicen el abandono voluntario del cliente en 90 días.
- A cada cliente se le asigna mensualmente un riesgo de abandono.
- Ejecuta una campaña proactiva de retención en el 10% de los top.
- Descendió el número de agentes de atención al cliente necesarios para ofrecer el mismo nivel de contactos.
- 376% ROI en 5 meses







Logró optimizar sus **150** líneas de autobuses y **5,000** emplazamientos de paradas.

- Implementó un sistema de transporte inteligente diseñado para monitorizar las condiciones del tráfico en tiempo real.
- Analiza 50 actualizaciones por segundo de emplazamientos de autobuses.
- Proporciona visualización y visibilidad en tiempo real de las horas de llegada de 1,000 autobuses.
- Logró optimizar sus 150 líneas de autobuses y 5,000 emplazamientos de paradas.



Dublin City Council  
Comhairle Cathrach Bhaile Átha Cliath





Conserva de forma rentable **50 años** de datos dificultados por la gestión de **más de 25** aplicaciones legacy fuera de soporte.

- Retiró +25 aplicaciones legacy.
- Consolidó múltiples instancias de PeopleSoft.
- Aprobó la auditoría SOX con políticas de records consistentes, repetibles e inalterables.
- Mejoró el rendimiento del sistema de operaciones y redujó los gastos de infraestructura.

**AEP** **AMERICAN<sup>®</sup>**  
**ELECTRIC**  
**POWER**





**Redujo los costes de desarrollo de aplicaciones en un 50% y eliminó aproximadamente el 90% de desarrollo a medida.**

- Sacó al mercado 9 productos nuevos de seguros en menos de 1 año.
- Los costes del desarrollo de aplicaciones se redujeron en un 50% y se eliminó aproximadamente el 90% del desarrollo a medida.
- Se redujeron las faltas de auditoría en un 80%.
- Mejoró la recaudación de primas con un sistema de controles





# *GRACIAS*

Julia Urío Rodríguez  
Especialista en Soluciones de Integración de la Información.  
IBM Software Group.



[@ibmanalytics\\_es](https://twitter.com/ibmanalytics_es)

Big data, integración y gobierno: [www.ibm.com/software/es/info/rte/bdig/](http://www.ibm.com/software/es/info/rte/bdig/)

