



# Diez maneras de maximizar el retorno en Business Intelligence

Jaime Requejo Tovar



**#1**

# **IBM Cognos Enterprise**





# IBM Cognos Enterprise

Plataforma analítica de autoservicios rentable para toda la empresa

**Cognos  
Enterprise**

Armar a cada usuario de negocio con las herramientas que necesita.

Soporte a la forma en que los usuarios optan por trabajar con información consistente accediendo a la misma allá donde estén

Satisfacer las necesidades de toda la organización de manera centralizada pero con métodos flexibles.

Increíblemente poderosa, increíblemente fácil de usar

...incluyendo las capacidades de:

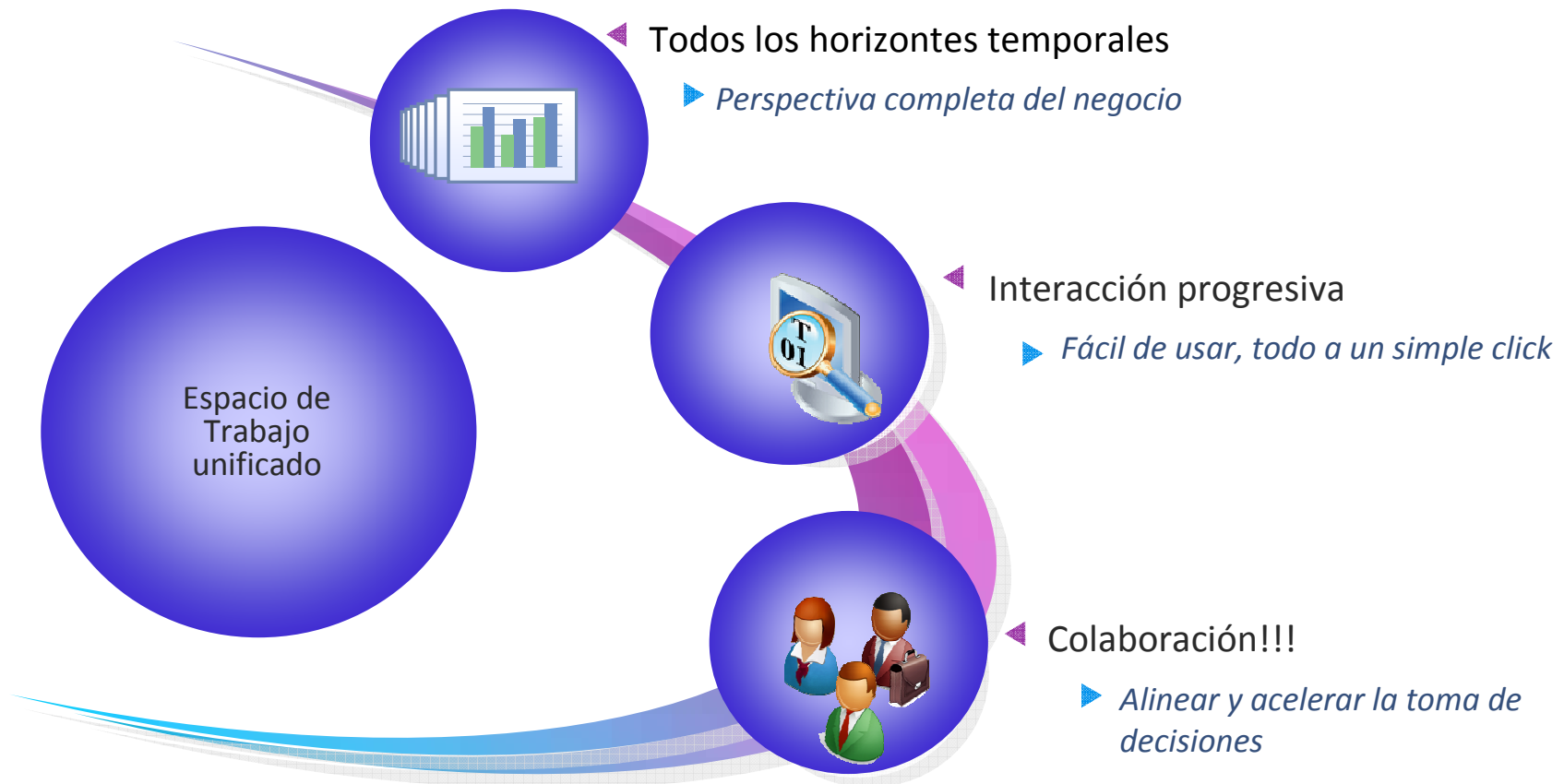
- IBM Cognos Business Intelligence
- IBM Cognos TM1
- IBM Cognos Insight



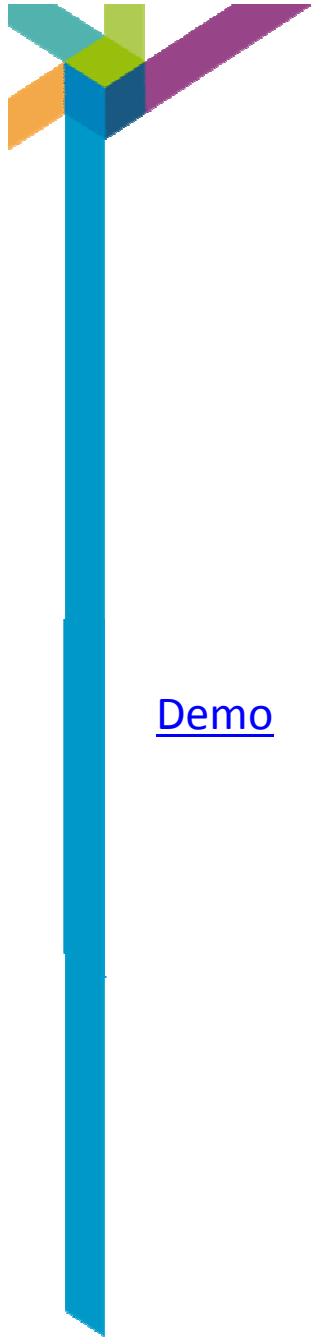
#2

# Unificación del espacio de trabajo, fácil de usar

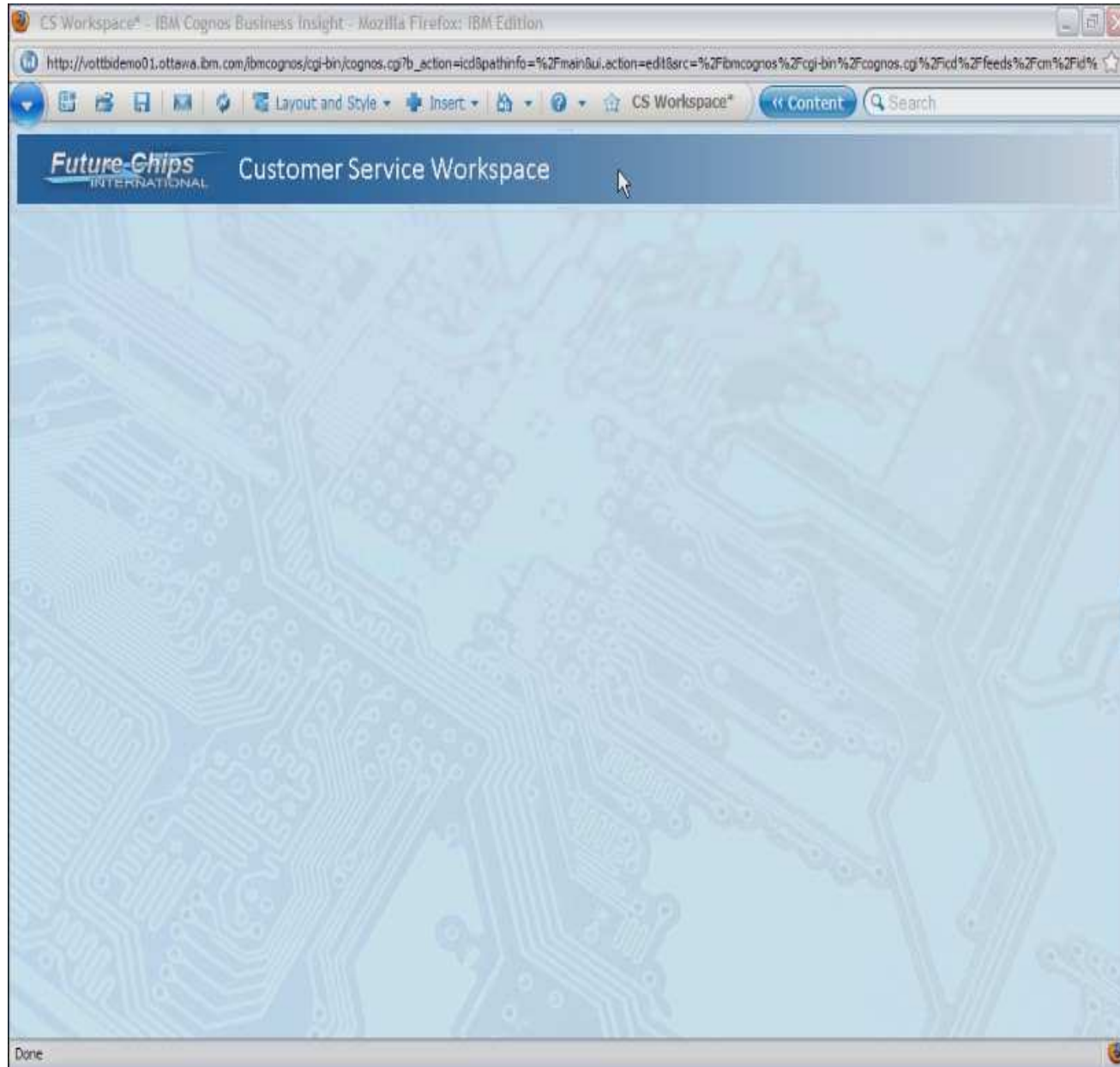
La mejor manera de unificar todas las capacidades de BI



# Workspace Demo



Demo



# Incluir datos fácilmente por el negocio

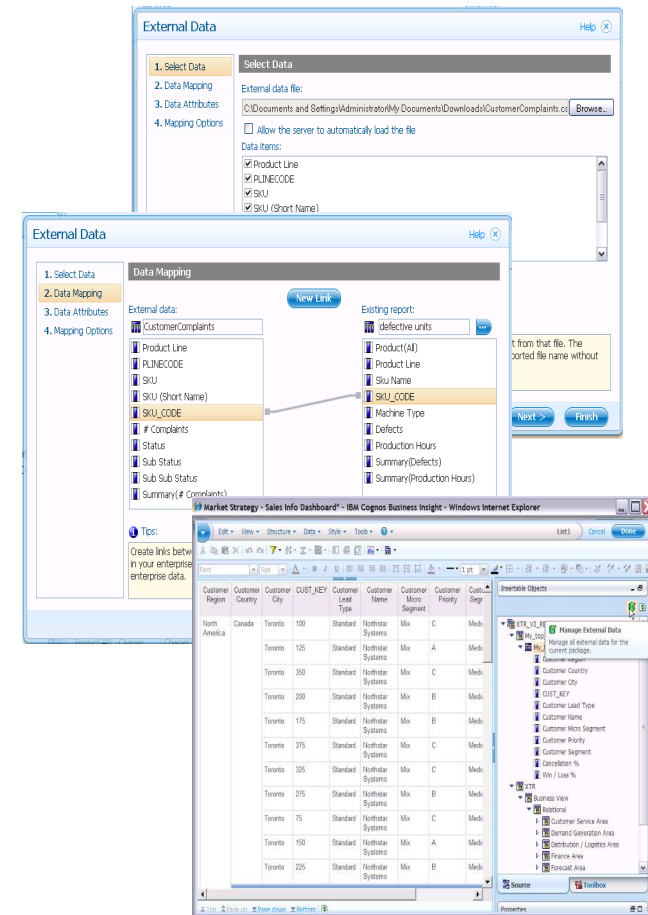
# #3

*Combinar datos externos con los corporativos*

## Datos externos

### Características destacadas

- Importar datos externos en los informes o query subjects
- Utilizar datos externos como filtros en los informes
- Publicarlos para su uso
- Proporcionar gobernabilidad a IT



# Alinearse y mejorar las decisiones

## BI Colaborativo

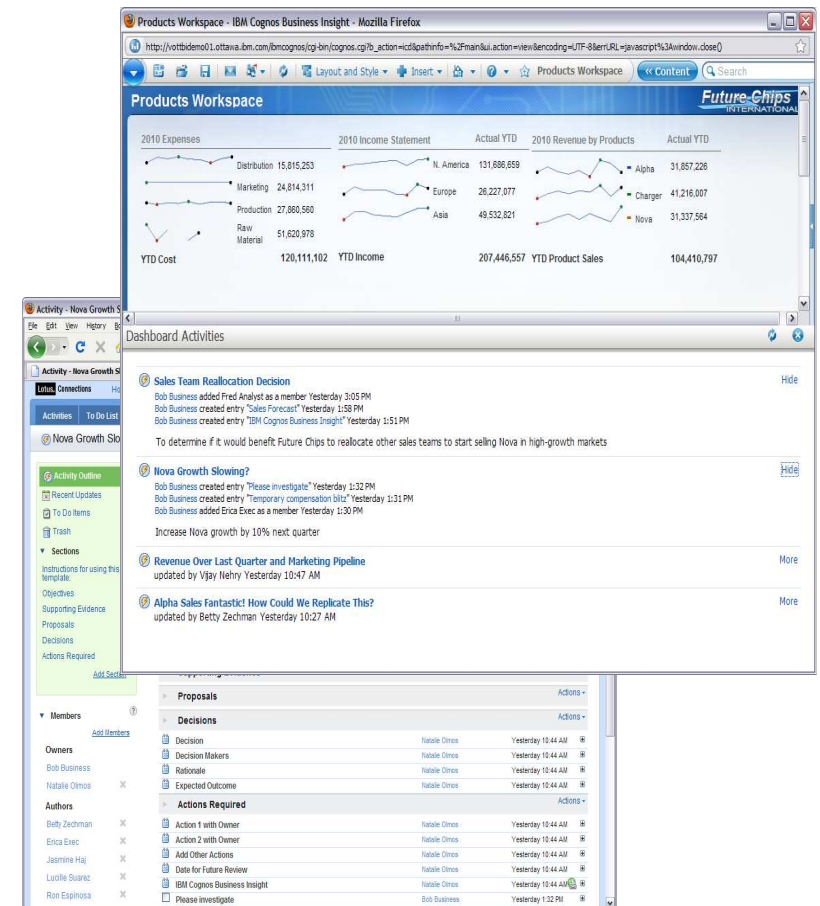
*Encontrar a la gente que sabe de forma rápida.*

*Discutir y redefinir ideas con colegas, socios y clientes*

### Características destacadas

- Lotus Connections embebido
- Enviar mensajes, compartir archivos y enlaces a contenidos web.
- Crear y asignar tareas
- Trabajar dentro de Business Insight para conducir las actividades o peticiones en las acciones a realizar
- Enviar emails de notificaciones directamente desde las actividades

# #4





# Más opciones de despliegue

#5



## Enterprise Systems

*e.g. Cognos on System z, Power 7*

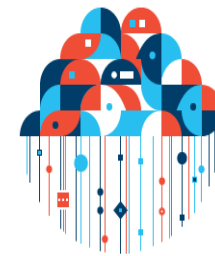
- Satisface las demandas de todos los usuarios
- Mayor velocidad, menor coste, y menos recursos



## Optimized Business Systems

*e.g. IBM Smart Analytics System  
IBM Netezza*

- Fácil de usar y arranzar
- Optimizado para el análisis



## Cloud

*e.g. Cognos on SmartCloud Enterprise,  
Smart Analytics Cloud*

- Costes flexibles
- Infraestructura simplificada
- Elimina barreras



# Análisis “on the go” para más dispositivos móviles y con funcionalidad desconectada

*Proporciona a los usuarios de negocio toda la información que necesiten independientemente de su ubicación*

IBM Cognos Mobile  
IBM Cognos Active Report

## Puntos destacados

### Mobile

- iPhone, iPad, BlackBerry, Windows Mobile, y Symbian
- Interacción completa incluyendo Drill Up/Down/Through
- Planificación de informes

### Active Report

- Aplicaciones de BI “desconectadas”
- Autonomía en los contenidos interactivos
- Distribución via Bursting

#6





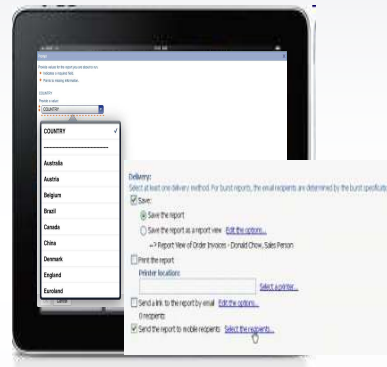
# Allá donde estes

En el aire...



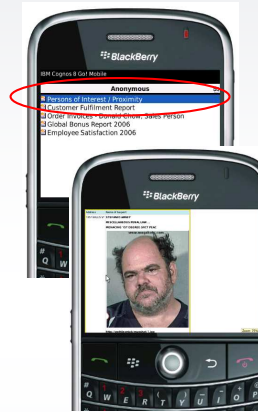
*Interactuar con la información de forma desconectada*

En una reunión...



*Actualizar automáticamente ó recibir contenido de BI con opciones de prompts y drill*

En la carretera...



*Recibir información filtrada en función de la ubicación*





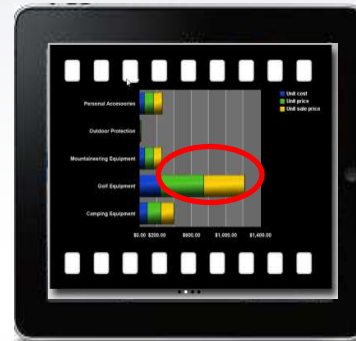
# Interactuar con la información offline o online

## Desconectado



*Aplicación interactiva que permite explorar información desconectado*

## Conectada



*Recibir contenido cognos a través de planificaciones del servidor*

## Tomar acciones



*Compartir perspectivas e incluir comentarios a través del correo*

# ¿Qué hay de nuevo en IBM Cognos Mobile para iPad?

- Mejoras en los niveles de seguridad
- Filtros globales entre Active Reports
- Simplificación en la autenticación
- Nuevos ejemplos....



# La evolución del análisis de usuario

#7

## Cognos Insight

El único producto de escritorio que permite a los usuarios tomar decisiones independientemente de donde estén los datos



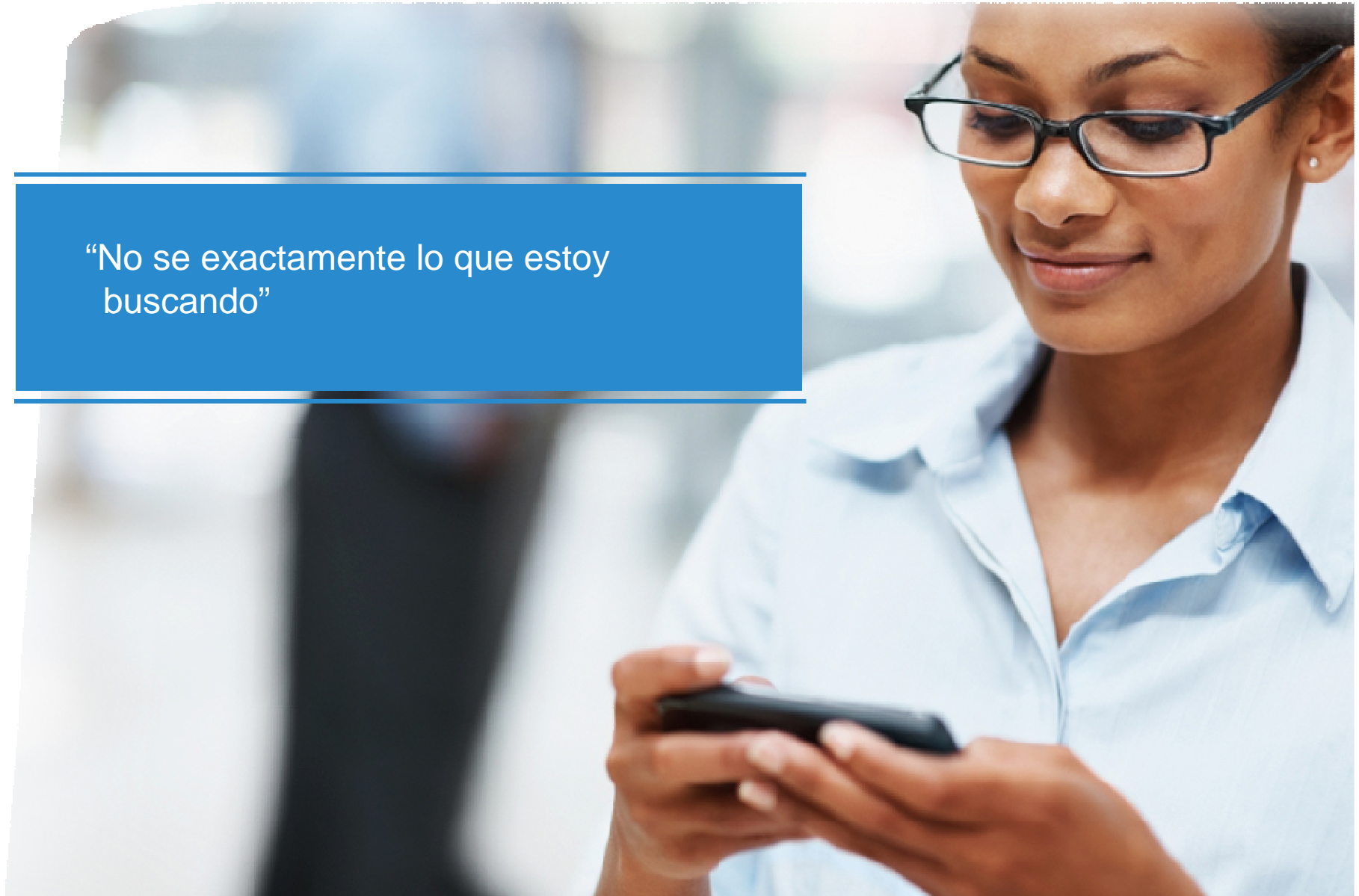


“Los datos que necesito no están en los sistemas corporativos”





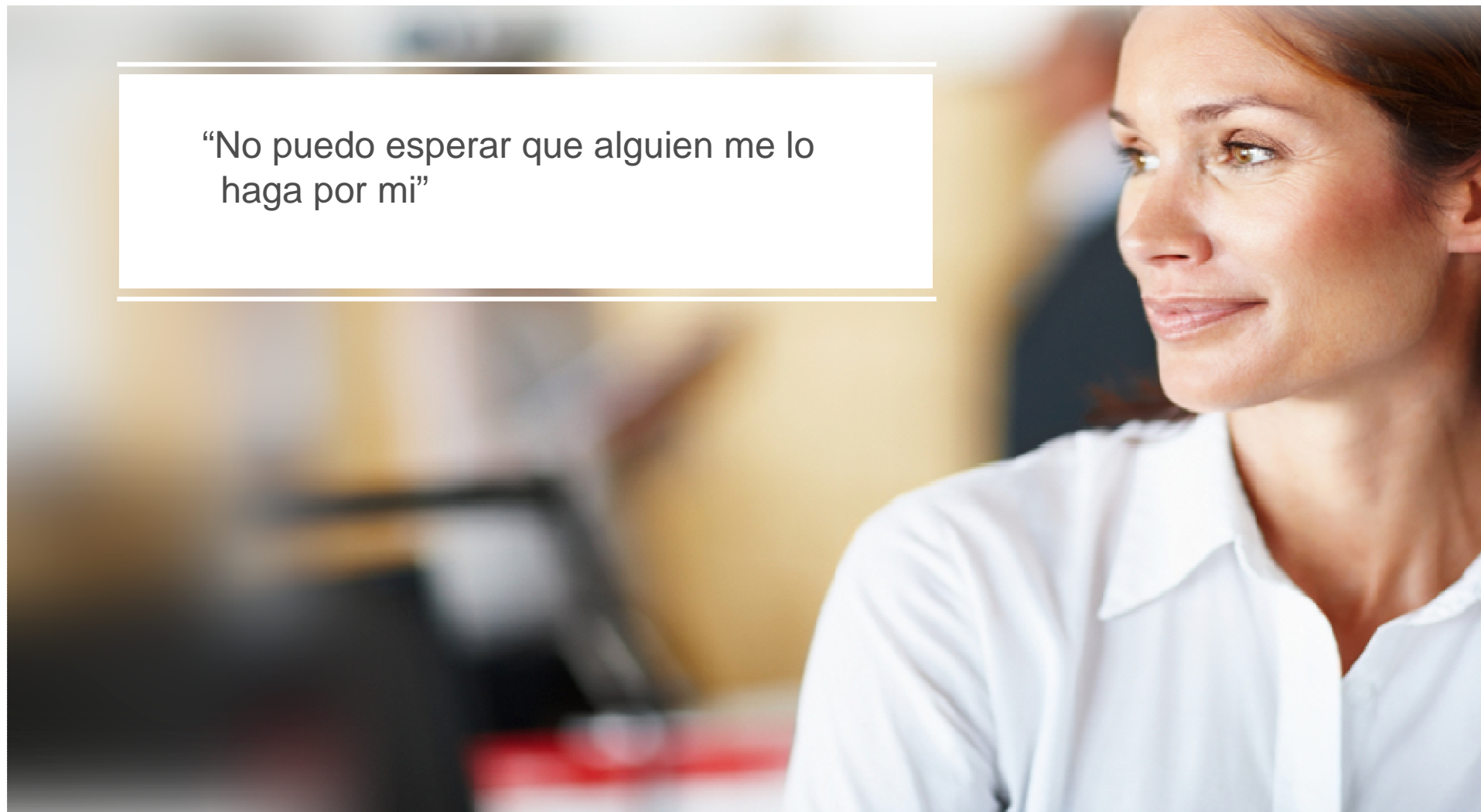
“No se exactamente lo que estoy buscando”

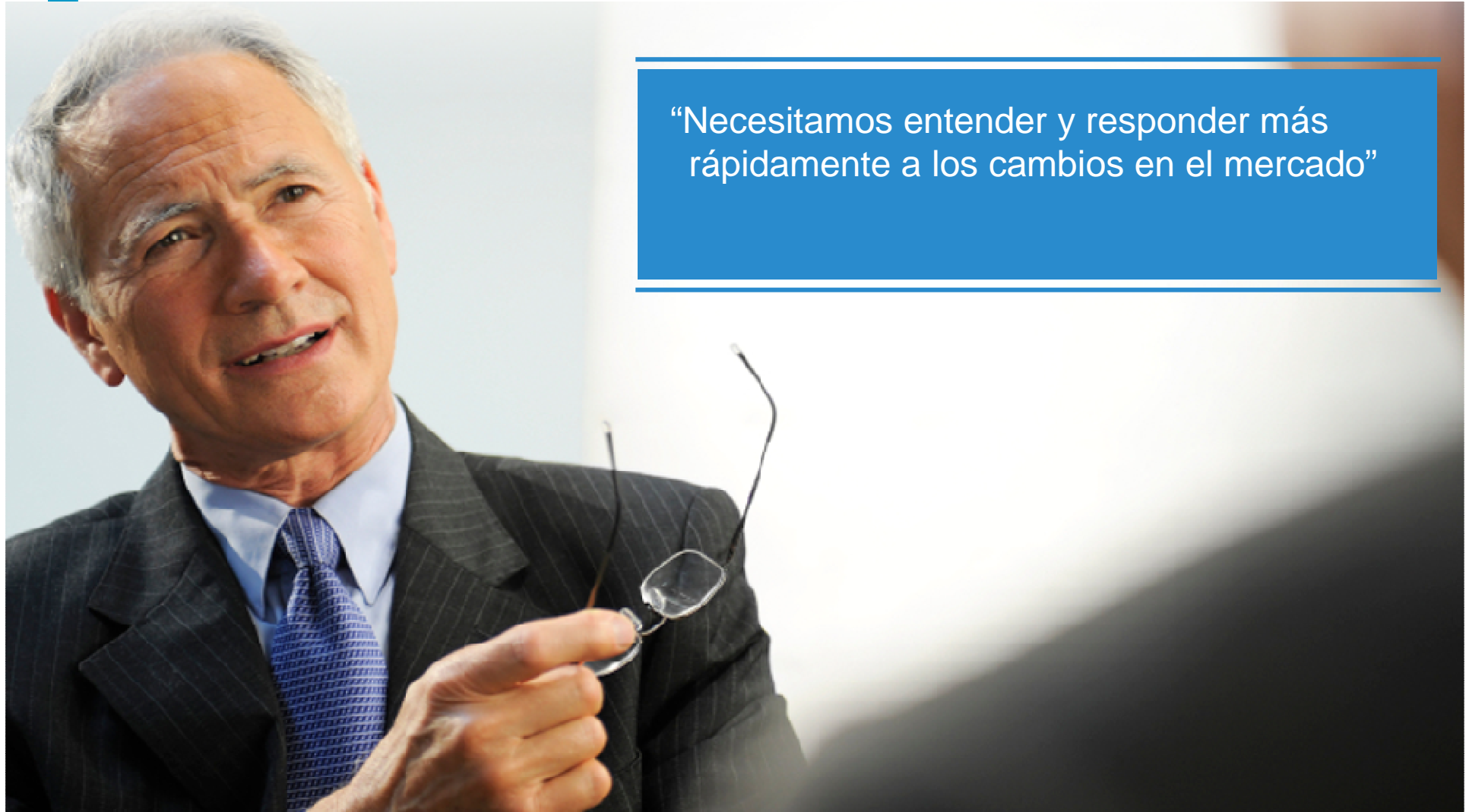




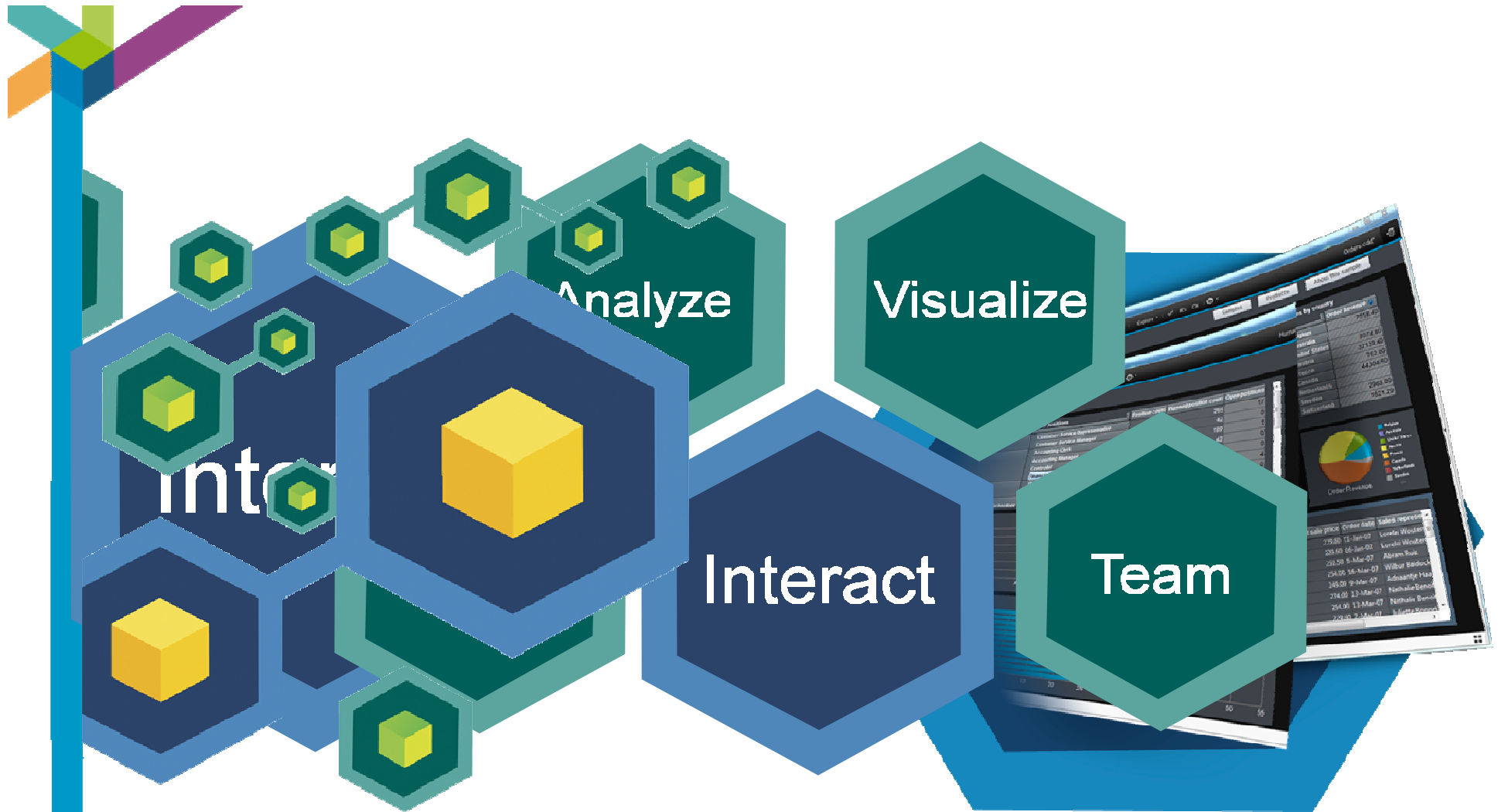


“No puedo esperar que alguien me lo haga por mi”





“Necesitamos entender y responder más rápidamente a los cambios en el mercado”

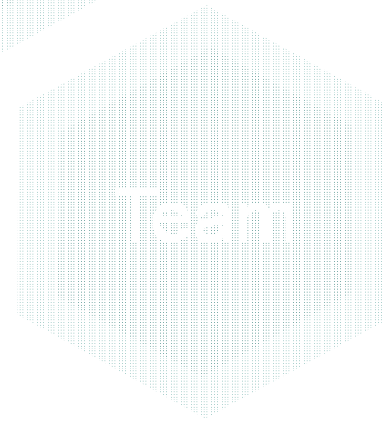


# Cognos Insight





Importaciones de datos via 'drag and drop', crear datos desde cero , y enriquecer sin scripting



# Cognos Insight





Analyze

Crear aplicaciones a medida, cuadros de mando y modelos "what-if" para optimizar los resultados

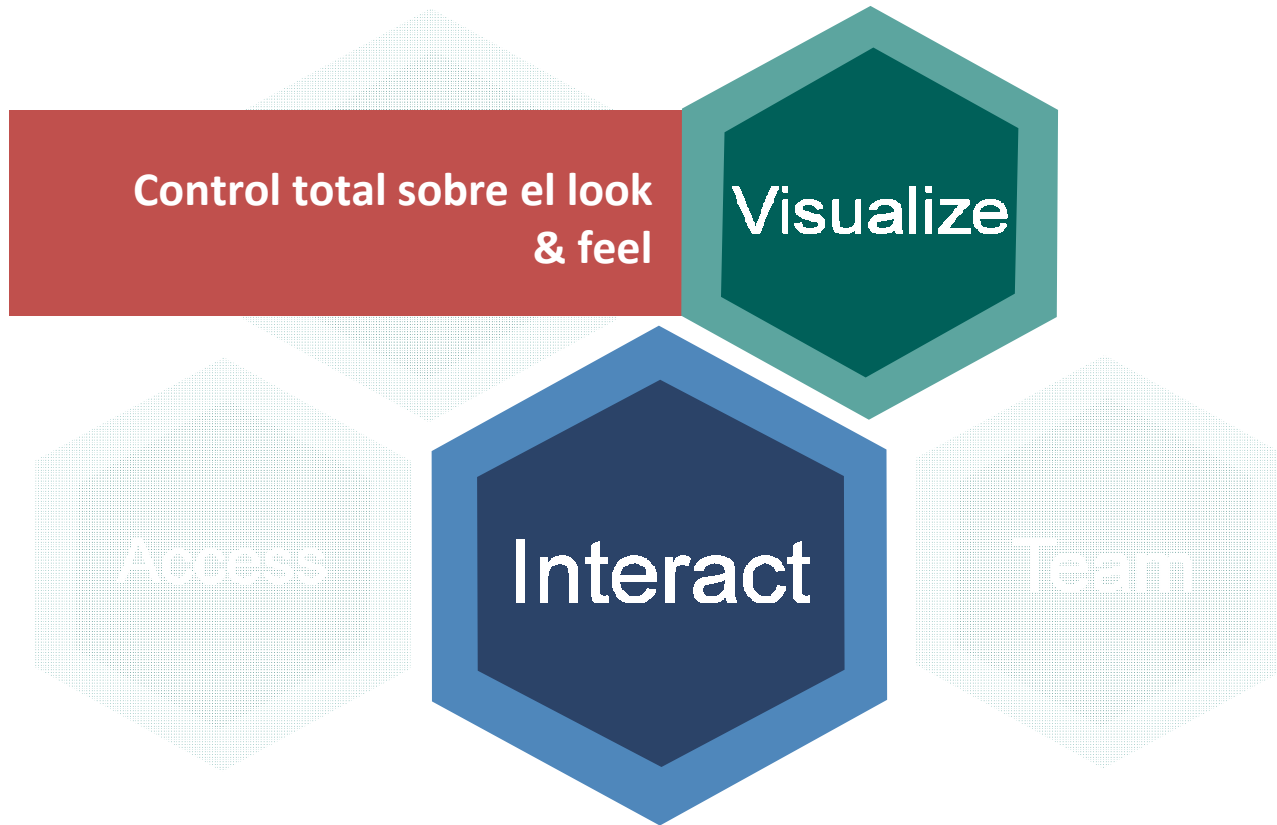
Access

Interact

Team


# Cognos Insight





# Cognos Insight





Publicar fácilmente como una aplicación  
compartida para colaborar y tomar acciones

Access

Interact

Team

# Cognos Insight





# IBM Cognos Insight V10.2

Permite a los usuarios focalizarse en lo que es importante

- **Visualice sus datos de otra forma**
  - Comienzo de la nueva generación de visualización
- **Simplificación para el usuario**
  - Smart metadata: detección automática de jerarquías en los datos
  - Mejoras en la interacción con los datos y en las capacidades analíticas
  - Soporte para la importación de nuevas fuentes de datos
- **Compartir & obtener los datos requeridos de la empresa**
  - Publicación “Tal Cual” a la empresa
  - Importación directa de los modelos empresariales
  - Partes de modelos de planificación en modo desconectado.







## IBM Cognos Insight V10.2

### Resumen de nuevas capacidades

- ***Años fiscales y carga de completa de la dimensión tiempo***
- ***Smart Metadata, creación de jerarquías automáticamente***
- ***Tree Maps***
- ***Drill Up/Drill Down en gráficos, así como incluir dimensiones en los gráficos***
- ***Filtros Top/Bottom***
- ***Time Rollups***
- ***Visualización de los procesos de carga***



## Import Data - Select Data Source

Select the data source to import and specify its contents and properties.

### ▼ Data Source

**i** Browse for the file you wish to import.

Type: File

Name:

- File
- Relational Data Source (ODBC)
- IBM Cognos Report Data
- IBM Cognos Package Data

Browse...

### Columns

Import Name Measure

### Data Preview

## IBM Cognos Insight

### Import Data - Select Data Source

Select the data source to import and specify its contents and properties.

#### ▼ Data Source

Type: IBM Cognos Package Data

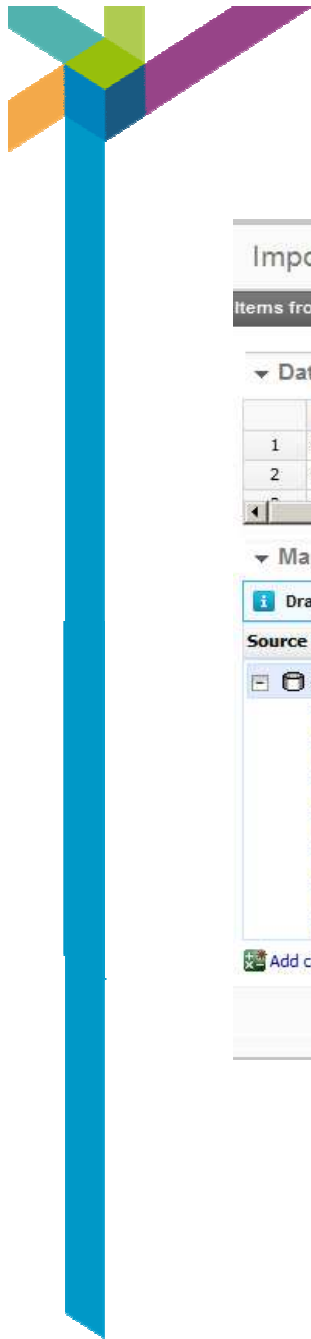
IBM Cognos BI Server Address: <http://localhost/ibmcognos/cgi-bin/cognos.cgi>

Package Location: Public Folders > Samples > Models > GO Data Warehouse (analysis)

#### Query Definition

- GO Data Warehouse (analysis)
  - go\_data\_warehouse
    - HR (analysis)
    - Sales and Marketing (analysis)
      - Advertising
      - Inventory
      - Product forecast





### Import Data - Data Mapping

Items from the source will become dimensions and measures in the target cube. Define the properties and relationships for the selected items.

Show properties

#### Data Preview

	Quarter	Month	Week	Product Type	Territory	Sales Channel	Customer Type	Revenue	
1	Q1/2011	11-Jan	W1-2011	Computers & Tablets	North America	Direct	Entertainment Venues	10130	208
2	Q1/2011	11-Jan	W1-2011	TV & Home Theatre	North America	Direct	Entertainment Venues	411	356

#### Mapping

Drag and drop from the Source Items pane to the Target Items pane.

Source Items	Target Items	Mapped Source Items
C:\...\Sales - Region.csv	Sales - Region 1	
Quarter	Week	Quarter
Month	Quarter	Month
Week	Month	Week
Product Type	Week	Product Type
Territory	Product Type	
Sales Channel	Product Type	
Customer Type	Territory	

Add calculated column Clear All Mappings Recreate All Mappings

< Back Summary > Import Cancel





New Workspace - IBM Cognos Insight

Style | Insert | Get Data | Explore | New Workspace\*

Product Type | Sales - Region | Column | Line | Pie | Bar | Area | Point | Tree Map

	Revenue	Co
Total of Product Type	18,685,809	17,38
Computers & Tablets	4,962,095	5,80
TV & Home Theatre	3,066,104	3,08
Cameras	2,601,324	2,47
Mobile	1,941,968	1,64
Office Supplies	2,068,123	1,355,375
Repairs	1,313,678	682,187
Portable Electronics	2,732,517	2,341,459

Size: Revenue | Cost

Size: Revenue

Cost

- 6,000,000
- 5,000,000
- 4,000,000
- 3,000,000
- 2,000,000
- 1,000,000
- 0

Computers & Tablets | TV & Home Theatre | Portable Electronics | Cameras | Office Supplies | Rep... | Mobile

Data

- Sales - Region
  - Week
  - Product Type
  - Territory
  - Sales Channel
  - Customer Type
  - Sales - Region Measures
- All Dimensions
- All Imports





New Workspace - IBM Cognos Insight

Style | Insert | Get Data | Explore

Product Type | Sales - Region Measures | Total of Week | Total of Territo

	Revenue	Cost	Count
Total of Product Type	18,685		
Computers & Tablets	4,962		
TV & Home Theatre	3,066		
Cameras	2,601		
Mobile	1,941		
Office Supplies	2,068		
Repairs	1,313		
Portable Electronics	2,732		

- Drill Down
- Insert
- Insert Child
- Insert Parent
- Insert Text Measure
- Duplicate
- Delete
- Rename
- Format Measure Revenue
- Edit and Move...
- Show Totals
- Sort
- Top or Bottom**
- Calculate
- Rollup
- Hide
- Unhide
- Expand to
- Copy Widget
- Lock Widget

- No Top or Bottom
- Top 3
- Top 5
- Top 10
- Bottom 3
- Bottom 5
- Bottom 10
- Custom..

Computers & Tablets

# IBM Cognos Insight V10.2 *New & Free!*

## IBM Cognos Insight Personal Edition



- Análisis de los datos personales de forma rápida, en su “desktop”
- Importación de datos desde hojas de cálculo y ficheros csv's
- Creación de cuadros de mandos y planes en “segundos” , realización de cálculos y escenarios what-if , sin scripting
- Disponible en mas de 20 idiomas
- Solo para uso no comercial
- Descargar Cognos Insight rápidamente y acceder a los ejemplos, demos y videos así como tutoriales en [AnalyticsZone - Getting Started with Cognos Insight](#)



AnalyticsZone.com



Click Download Now



Install and Get started!



# Cognos Insight Demo



Mejor rendimiento

2x más rápido  
WorkSpace

40% más rápido  
Consultas **Cognos PowerCube**

75% más rápido  
Consultas sobre **SAP NetWeaver<sup>®</sup>  
Business Warehouse**



#8

90% más rápido  
Consultas sobre  
**Cognos TM1**

When compared against IBM Cognos 8.4.1 BI software. Based upon mixed workload performance testing conducted in the IBM Performance and Scalability Labs on pre-release Cognos 10.1.1 software



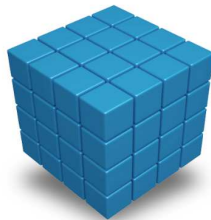




IBM Cognos Business Intelligence V10.2  
IBM Cognos Dynamic Cubes

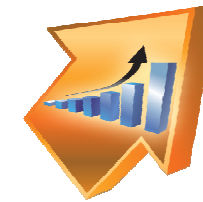
## ***Cognos Dynamic Cubes: Análisis para grandes volúmenes de datos***

- Cache en memoria acelerado con las técnicas de agregación (aggregate awareness)
- Asesor de agregación (Aggregate advisor) que recomienda y aplica las agregaciones más óptimas
- Integrado en la plataforma de BI



# 80x

Más rápido cuando se utilizan las agregaciones en memoria



***Performance &  
Scale***

"los cubos dinámicos tienen un rendimiento excepcional"

"El asesor de agregación fue impresionante, nos sugirió cubos en memoria y agregaciones en la bases de datos, mejorando dramáticamente el rendimiento"



# Incrementar el valor del negocio y reducir el TCO

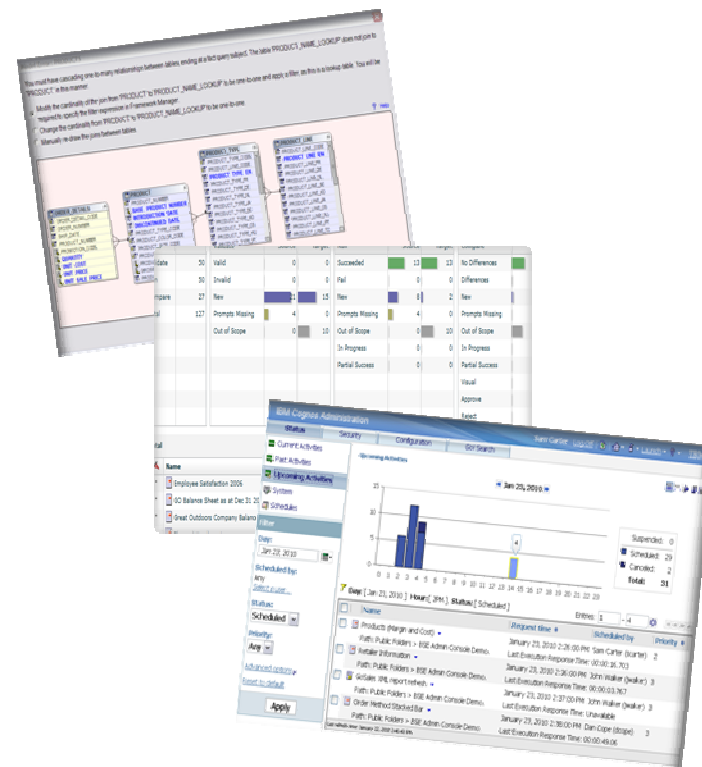
# #9

## Gestión completa del ciclo de despliegue

*Reduce el esfuerzo y a sistemas para desplegar nuevas funcionalidades a negocio*

### Características destacadas

- Validación de un simple entorno
  - Evaluar el impacto de cambios en el entorno (refresco de paquetes, cambios en los data sources)
- Comparar múltiples entornos
  - Agilizar el proceso de paso entre entornos
- Uso más allá de la actualización para evaluar el impacto en cualquier cambio que pudiera afectar al contenido de BI



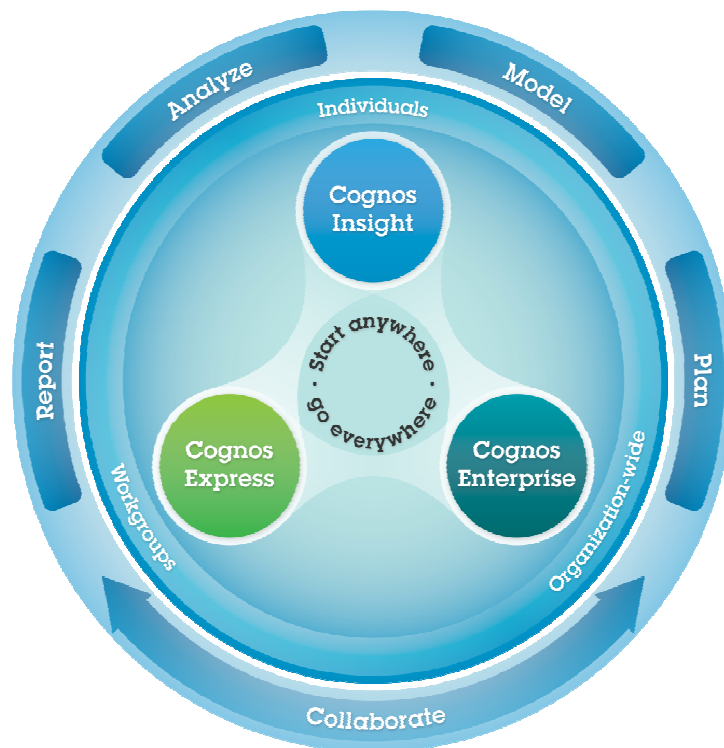


**#10**

## **Familia IBM Cognos 10**

# IBM Cognos family

“Analytics” en la mano de todo el mundo



- “Insight to action” con todos los productos
- A la medida de cada organización
- Proteje la inversión



# IBM Cognos family

## Capacidades que se ajustan a las necesidades del negocio

	Cognos Insight	Cognos Express	Cognos Enterprise
Dashboards	✓	✓	✓
Analysis	✓	✓	✓
What-if Scenario Modeling	✓	✓	✓
Planning and Budgeting	✓	✓	✓
Production Reports		✓	✓
Microsoft Office Integration		✓	✓
Support for iPad		✓	✓
Other Mobile Devices			✓
Enterprise-wide Collaboration			✓
Scorecarding			✓



Thank You





**IBM**<sup>®</sup>

