

Demostración de integración de Sametime 7.5 con videoconferencia

TANDBERG e IBM SAMETIME 7.5

19 de Octubre de 2006

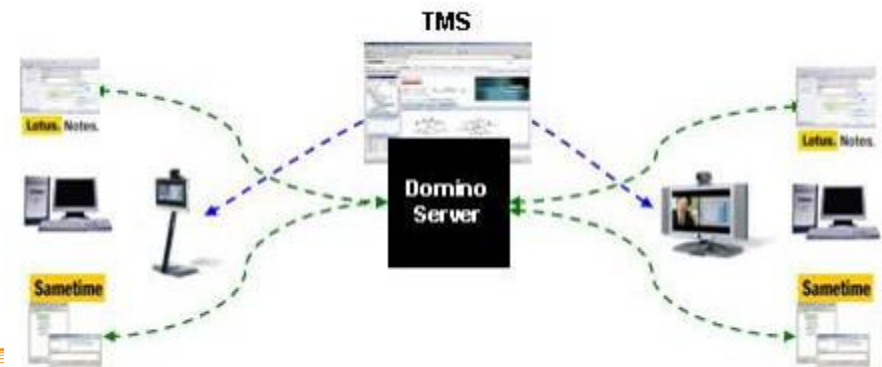
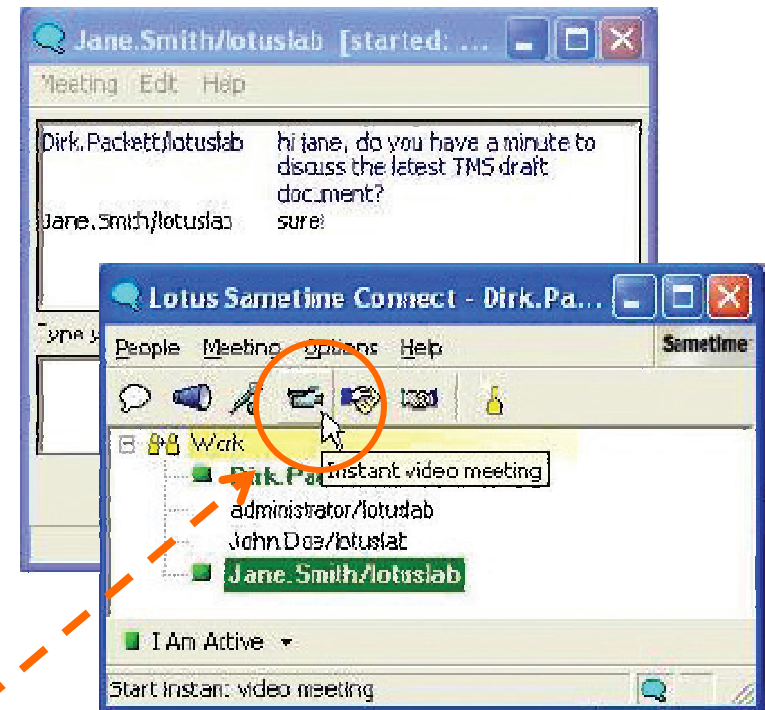


TANDBERG

José Carlos Martín Marco
Regional Product Manager Spain
jose.carlos.martin@tandberg.net

Solución integrada con IBM

- **Estrecha integración entre IBM Lotus Notes, Domino y TANDBERG Management Suite**
 - Fácil administración, reserva y gestión de los recursos de video
 - Listado y estadísticas de las llamadas de videoconferencia
- **Integración de IBM Lotus Sametime con el TMS y los sistemas de TANDBERG**
 - Información en tiempo real de presencia para cada terminal de video gestionado por el TMS
 - Activación instantánea de una llamada de video utilizando cualquier terminal de videoconferencia de TANDBERG mediante un simple click sobre un botón de IM Sametime.



Integración de Lotus Sametime 7.5 con TANDBERG

- **Integración de IBM Lotus Sametime 7.5 con TANDBERG Video**

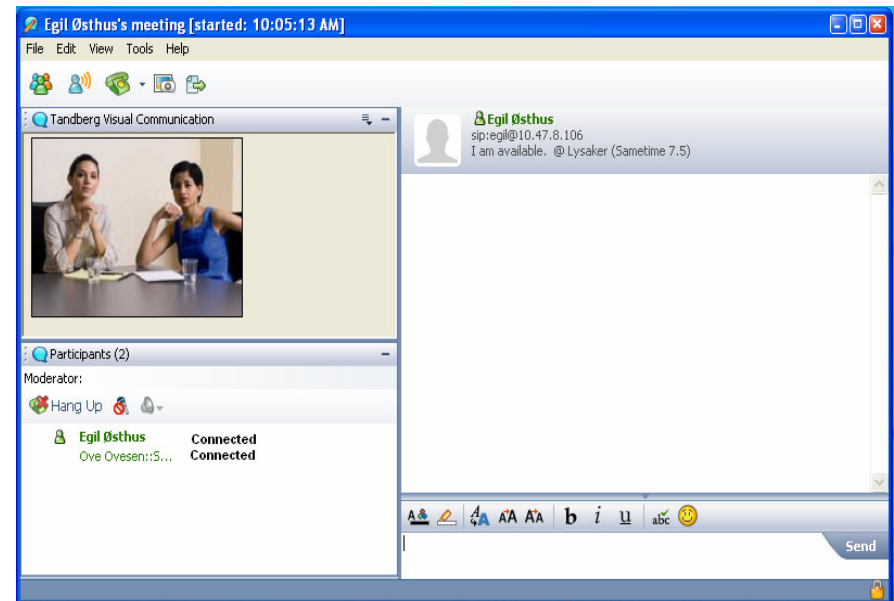
- Realice video llamadas desde cualquier PC habilitado con una webcam
- De PC a PC
- De PC a un equipo de videoconferencia

- **Disponibilidad**

- Primer trimestre de 2007

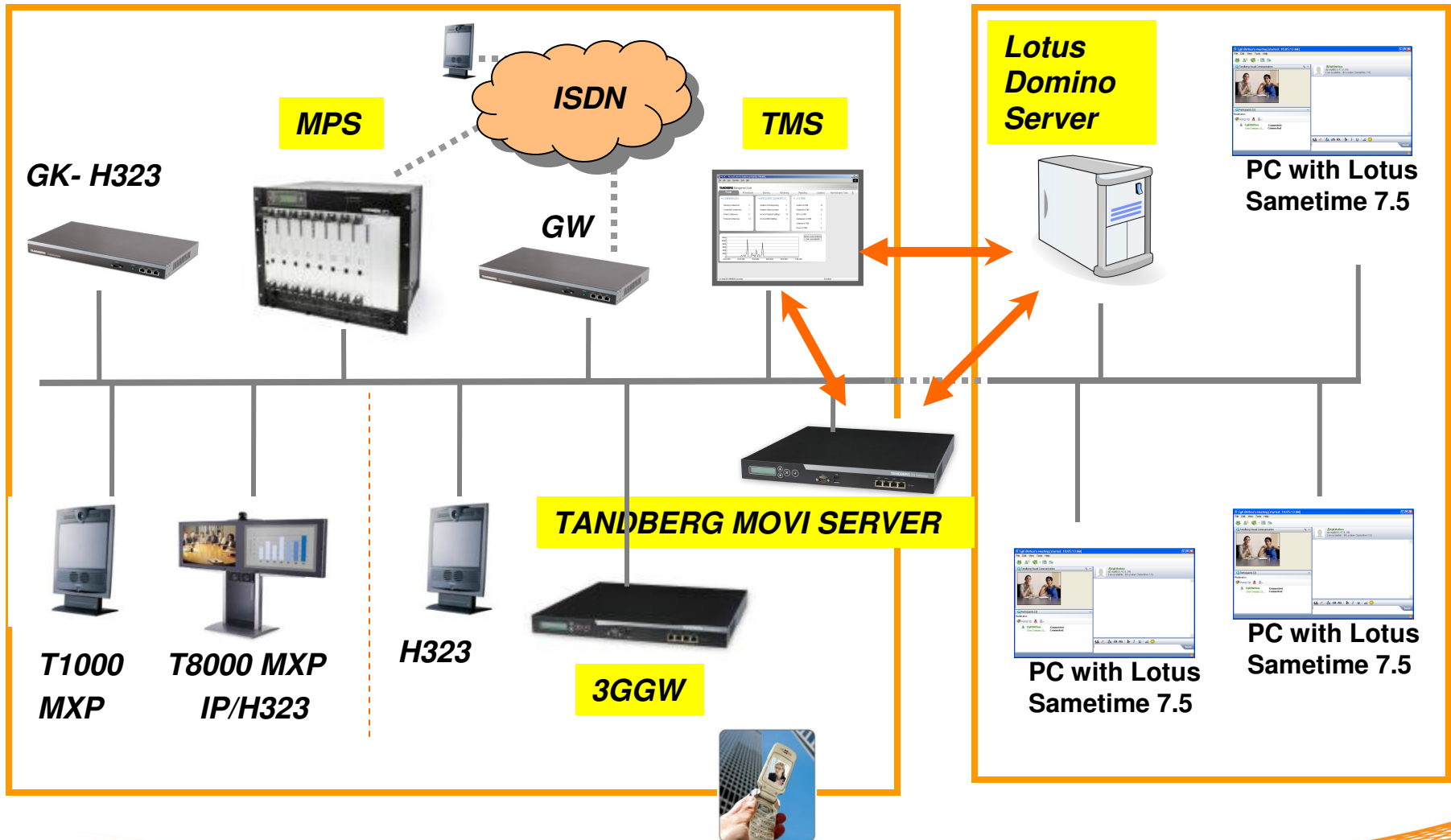
- **Grabación**

- Integración con el Tandberg Content Server



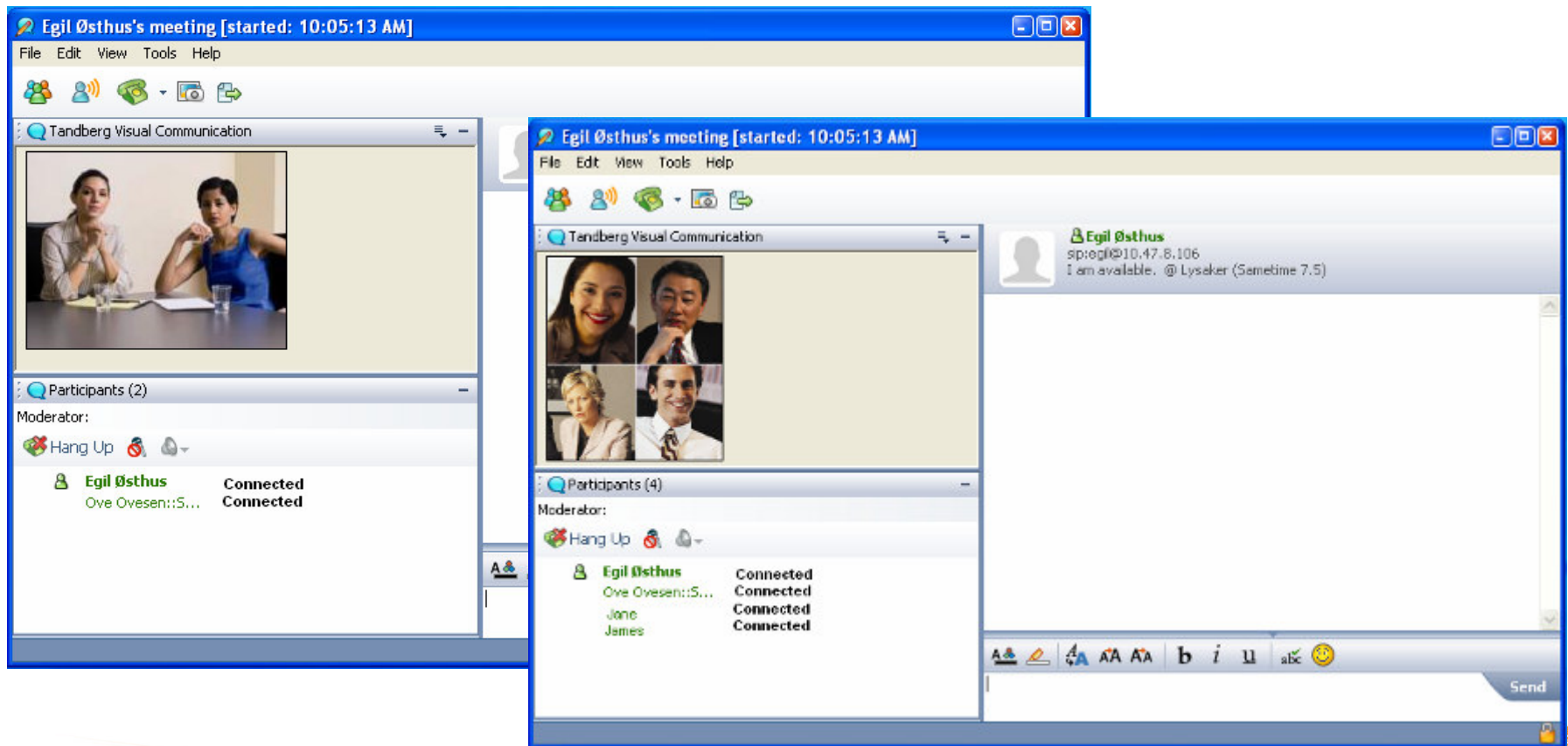
TANDBERG / IBM Sametime 7.5

Integracion Total



Multiconferencias con Sametime 7.5

Las llamadas multipunto se realizan a través de la MPS



¡Gracias!

www.tandberg.net

TANDBERG

A decorative graphic consisting of numerous thin, parallel orange lines that curve upwards from the bottom left towards the right side of the page, creating a sense of motion and depth.