



Lotusphere2011

IBM Software

Social Business en la nube

Daniel Olmo

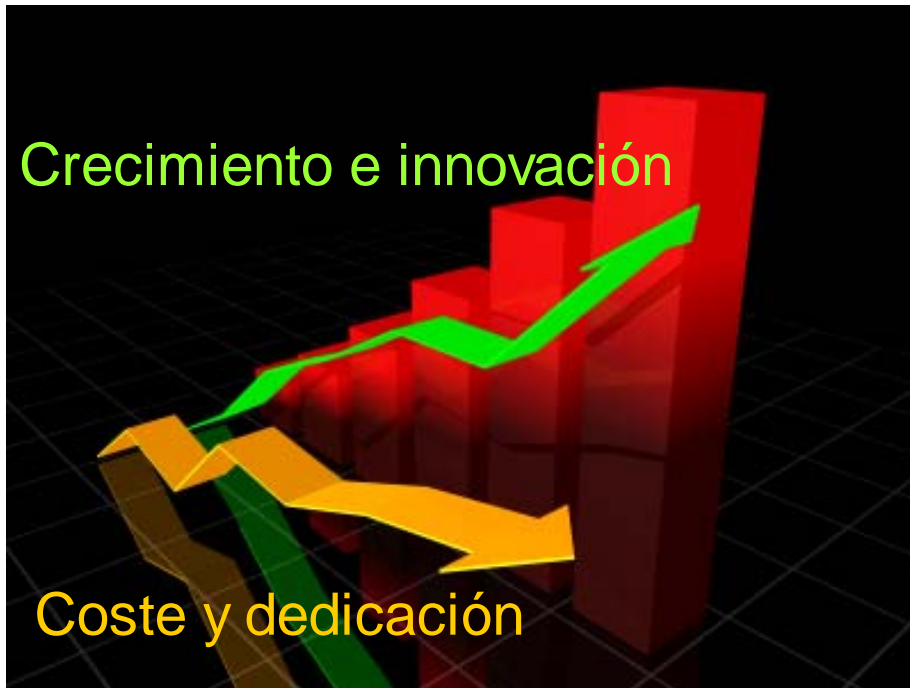
daniel.olmo@es.ibm.com

IBM Collaboration Solutions





¿Por qué el software como servicio?



Más por menos



Reducir riesgos



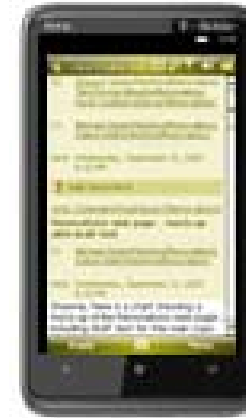
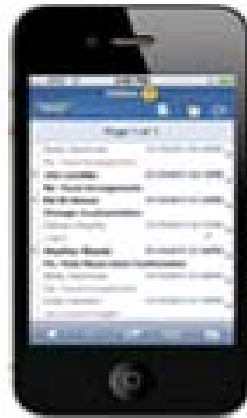
Mejores servicios



Agilidad



Movilidad



symbian

 **BlackBerry**

Comprobar correo

Bandeja de entrada (5)

Borradores

Enviados

Correo no deseado

Papelera

Carpetas

Agregar una carpeta

Gestionar carpetas

Uso de cupos

Bandeja de entrada (5)

Nuevo mensaje Eliminar Correo no deseado Más acciones

1-20 de 20

<input type="checkbox"/>	!	↔	Remitente	Asunto	Fecha	
<input type="checkbox"/>			Marian Sienes Bartolome	Fw: Trabajemos de manera más Inteligente "Smart Collaborator"		
<input type="checkbox"/>			Marian Sienes Bartolome	Software de IBM en Amazon Web Services: WebS		
<input type="checkbox"/>			David Gutierrez Serrano1	Fin de semana en Entrepeñas		
<input type="checkbox"/>			David Gutierrez Serrano1	Noticias Computing - echale un vistazo		
<input type="checkbox"/>			Francisco Angas Navasa	Fotos		
<input type="checkbox"/>			Ignacio Sanchez Enjuto	Forward this mail to the people you wish to invite t		
<input type="checkbox"/>			Ignacio Sanchez Enjuto	For presenters of the Event "Sesión de Lotus"		
<input type="checkbox"/>			Isidro Pedrajas Mora	Fw: Impact and Launch Highlights Webcast: April		
<input type="checkbox"/>			Raul Munoz Serrano	Fw: Impact and Launch Highlights Webcast: April		
<input type="checkbox"/>			Carlos Fournier	Fw: iPad downfall: cloud; Apple vs. Microsoft vs. H		
<input type="checkbox"/>			Carlos Fournier	Fw: Ubuntu's secret weapon; Apache.org attack; A		
<input type="checkbox"/>			Luis Sanchez Acera1	algunos temas	15/04/2010	
<input type="checkbox"/>			Marian Sienes Bartolome	Fw: Trabajemos de manera más Inteligente "Smart Collaborator"	14/04/2010	
<input type="checkbox"/>			Oscar Cordon Culebras	Fw: Fechas para reunion Portales	14/04/2010	

Correo
Agenda
Contactos
Directorio
Web, POP, IMAP
Movilidad
SSL
antispam, antivirus
25GB



LotusLive iNotes

The screenshot displays the IBM Lotus Notes desktop application. At the top, there is a menu bar with options like 'Completo', 'Preferencias', 'Finalizar sesión', and 'Ayuda'. Below it is a tabbed interface with open windows for 'Inicio', 'Correo-Inbox', 'Agenda-Una ...', 'Contactos-Po...', 'Cuaderno', and 'Tareas-Tareas'. The main workspace is divided into three panes: a left sidebar with navigation options like 'Inbox (3)', 'Drafts', 'Sent', and 'Folders'; a central pane showing a list of emails with columns for sender, subject, and date; and a right pane showing a calendar view for 'El día de un vistazo' on 'Jue 15/04/2010'. A dark blue overlay box is positioned over the right side of the interface, containing a list of features in white text.

Correo, agenda, planificador
 Contactos, directorio, vCard
 Tareas, cuaderno, notas
 IM integrado, widgets
 Archivado, plantillas
 Personalización
 Cliente ligero y ultraligero
 Movilidad
 SSL, antispam, antivirus
 25GB. Flexibilidad de cuota



LotusLive Notes

Inbox - Mozilla Firefox

File Edit View History Bookmarks Tools Help

International Business...ines Corporation (US) https://notes.lotuslive.com/livemail

Inbox

IBMDEMO My Dashboard My Mail My Network My Services LotusLive Labs Support

Mail Mail-Inbox

user test

Inbox (4)
Drafts
Sent
Follow Up
All Documents
Junk

New Reply

Who	Subject
LotusLive Team	Lotus
LotusLive Team	Lotus
LotusLive Team	Lotus
Chris Baker	1st

Activities
Files
Forms
Charts
Instant Messaging
Meetings
Events
Lotus Notes

LotusLive Notes

PMBeta4 My Mail My Services

LotusLive™

Start using LotusLive Notes

Download the Lotus Notes client configuration tool

The Lotus Notes client configuration tool automatically configures your

Important:

You must have [Lotus Notes 8.5.1 FP2](#) or later installed and configured
If you do have Lotus Notes 8.5.1 FP2 or later installed, please download

Download



LotusLive Notes. Despliegue de cliente rico

The screenshot displays the LotusLive Notes interface. The main window shows an email from Gardner Raynes titled "New Sales materials are needed!". The email content includes a greeting, a discussion about sales materials, and a bar chart titled "Product Sales". The chart shows sales data for various categories, with values ranging from approximately 40 to 100. The interface also features a left sidebar with a folder list (Inbox, Drafts, etc.), a top navigation bar, and a right sidebar with a contact list under "Sametime Contacts".

Mensajería instantánea integrada. UC2

Plug-ins LotusLive: reuniones, actividades, ficheros, etc

2010-11 Collaboration Strategy - Presentation - Presentation - IBM Lotus Notes

File Edit View Create Tools Layout Presentation Table Window Help

Open Workspace Daniel Olmo Chica - Calendar Daniel Olmo Chica - Mail 3+ Documents Presentations Spreadsheets

77% Search All Calendar

Page Thumbnails

1

2

3

4

Global Workforce & Web Processes Enablement

Context and input

Enable Collaboration

- Develop a collaboration and support design
- Collaborate internally and externally for operational efficiency, quality and effectiveness
- Collaborate internally and externally for growth through innovation. Provide a supportive collaboration environment

Ofimática standard integrada: presentaciones, hojas de cálculo, procesador de texto

(%)	Very Somewhat Important	Very Somewhat Satisfied
Go outside your team or network of contacts to get an answer to a question	84	88
Find a qualified person or expert to develop an idea or participate in a project who is part of your team or network of contacts	84	87
Find a group of people with whom you can collaborate to grow your expertise	76	44
Go outside your team or network of contacts to find a qualified person or expert to develop an idea or participate in a project	69	38
Validate a source's expertise	66	36
Ask someone who works for a company other than IBM a question (New trend)	46	35
Find a qualified person or expert at another company (e.g., a business partner or client) (New trend)	40	27

Green arrow represents increase from Q1 2008. Red arrow represents an increase in the gap between importance and satisfaction from Q1 2008.

Collaboration

For the business: The very nature of our work—solving complex business problems—requires that we integrate our capabilities and offerings. Unlike single-play companies or holding companies comprised of disparate businesses, collaboration is the lifeblood of how we work—it's global, expertise-driven, diverse and open.

Commitment: Maximize the valuable skill of collaboration.

For our employees: A way of working that fully reflects how the world is evolving.

Global, Expertise-driven: Harnessing diversity on every dimension. Open. If you want to pioneer this unique kind of teamwork, then come lead the way at IBM. If you thrive on the energy of people not just down the hall but halfway around the world—all pointed in the same goal—then you'll value your time at IBM.

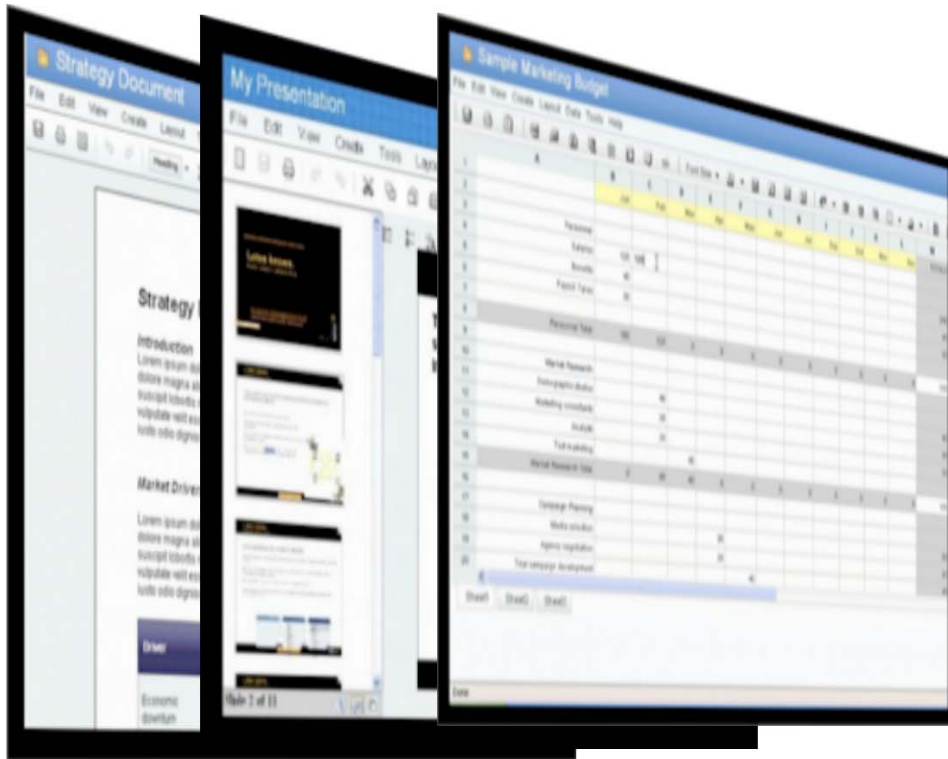
"How we're experienced: the IBM"

© 2009 IBM Corporation



Lotuslive Symphony

Más que ofimática online



on – real-time o privada

e presencia

s dinámicas

ción contextual

signaciones y notificaciones

e cambios

de tareas, versiones, revisiones

abilidad Symphony

Office, OOXML

Documentos – Hojas de cálculo – Presentaciones – Colaboración on-line




Mi tabla de análisis de opciones





¿Cuánto cuesta su actual correo?

Con su actual plataforma de correo:

9 € /  / mes

Con LotusLive:

3 € /  / mes  - 66%



Precios PVP

Correo

LotusLive Notes 4,7 €/usuario/mes

LotusLive iNotes 2,8 €/usuario/mes

Colaboración

LotusLive Engage 7,5 €/usuario/mes

Ofimática

Lotus Symphony Incluido

LotusLive Symphony Incluido (próximamente)

Solución completa

LotusLive Suite 10 €/usuario/mes



Mi tabla de análisis de opciones





Flexibilidad. Independencia de la infraestructura del puesto de trabajo

Sistema operativo

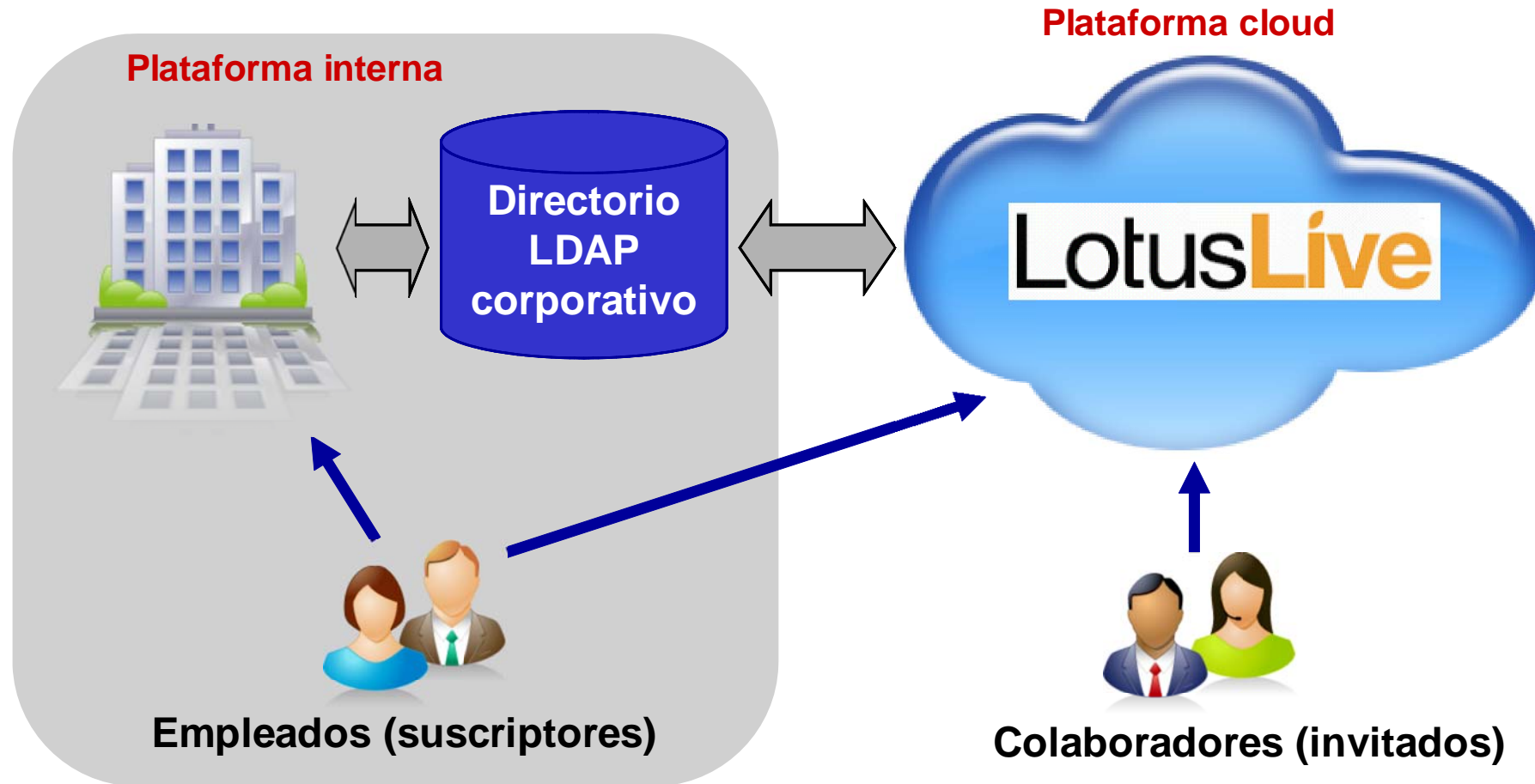
Navegador

Movilidad

Ofimática standard

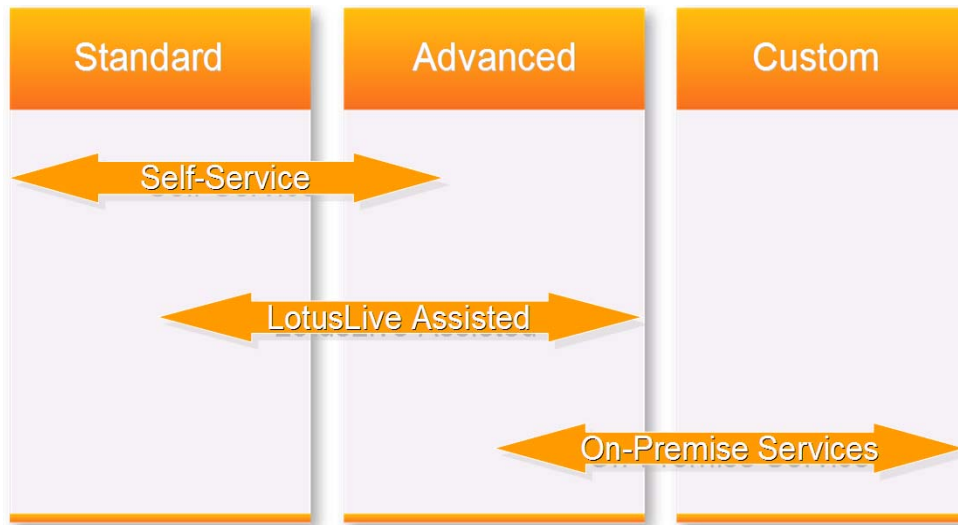


Flexibilidad. Modelo de servicios híbrido





¡¡ Bienvenidos a bordo !!



Autoservicio y auto-gestión de los servicios

Professional certification > Certifications >

IBM Certified Specialist - LotusLive 2010 Train 2

Job Role Description / Target Audience

This intermediate level certification is intended for IBM LotusLive technical specialists associated with technical sales. These individuals provide technical sales support, technical enablement and skills transfers, and identify technical solutions. Individuals seeking this certification should expect to demonstrate IBM LotusLive 2010 Train 2 technical knowledge and skills as they relate to these competency areas:

- LotusLive Architecture
- LotusLive Connections
- LotusLive Notes
- LotusLive iNotes
- LotusLive Engage
- LotusLive Meetings
- LotusLive Events
- LotusLive Security

Certificación de recursos profesionales



Mi tabla de análisis de opciones





Calidad de servicio



Calidad de servicio: 99,9%

Achieved Service Level during a Contracted Month	Availability Credit (% of Monthly Subscription Fee for Contracted Month which is the subject of a Claim)
<99.9%	2%
<99.0%	5%
<95%	10%

"Achieved Service Level" percentage is calculated as: (a) the total number of minutes in a Contracted Month, minus (b) the total number of minutes of Downtime in a Contracted Month, divided by (c) the total number of minutes in a Contracted Month, with the resulting fraction expressed as a percentage.

Example: 50 minutes total Downtime during Contracted Month

43,200 total minutes in a 30 day Contracted Month – 50 minutes Downtime = 43,150 minutes <hr/> 43,200 total minutes in a 30 day Contracted Month	= 2% Availability Credit for 99.8% Achieved Service Level
--	--

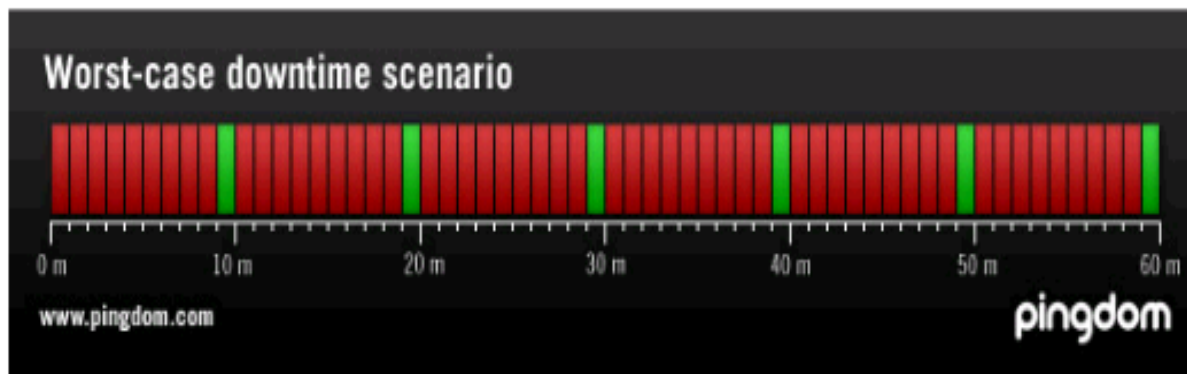
ACUERDO DE NIVEL DE SERVICIO (SLA) DE GMAIL

SLA de Gmail. Google dedicará los esfuerzos que sean comercialmente razonables a garantizar que la interfaz web de Gmail esté en funcionamiento y a disponibilidad de los Clientes el 99,9% del tiempo de cada mes natural. En el caso de que el Cliente sufra alguno de los problemas de funcionamiento del servicio descritos a continuación debido a la incapacidad de Google de proporcionar los Servicios, el Cliente optará a los Créditos de servicio que se indican más adelante (el "SLA de Gmail").

Definiciones. En el SLA de Gmail se aplicarán las siguientes definiciones:

El "Tiempo de inactividad" en un dominio equivale a un porcentaje de error del usuario superior a un cinco por ciento. El Tiempo de inactividad se calcula en función del porcentaje de errores registrados en el servidor.

El "Período de inactividad" en un dominio designa un tiempo de inactividad de diez minutos consecutivos. Un Tiempo de inactividad intermitente inferior a diez minutos no se considerará Período de inactividad.



¡¡ 21h 36' !!



Mi tabla de análisis de opciones

- ✓
- ✓
- ✓
- ✓



Seguridad diseñada para el negocio

Seguridad en toda la arquitectura de LotusLive

Centros de datos, red e infraestructura, aplicaciones, recursos humanos
Información siempre encriptada, tanto en tránsito como almacenada
Cumplimiento de normativas. SAS70

Protecciones de seguridad

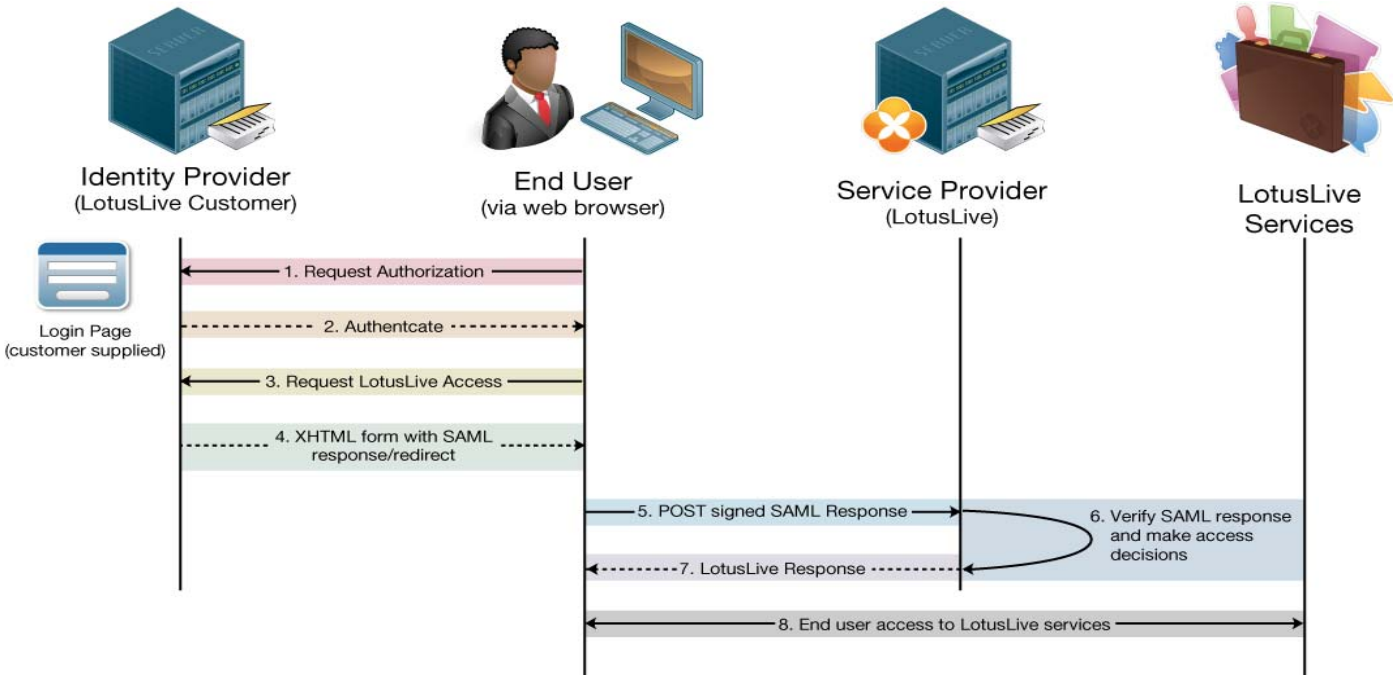
Autenticación, encriptación, control de acceso, trazas, operativa, administración

Seguridad auditada de extremo a extremo

Arquitectura, diseño, programación, integración, pruebas, despliegue, operaciones

Extensión de políticas organizativas en el cloud

Integración de infraestructura de seguridad e identidad
Control administrativo de políticas para los suscriptores
Separación lógica de datos de negocio



Single-Sign-On

Spam, Virus filtros y retención





Mi tabla de análisis de opciones

- ✓
- ✓
- ✓
- ✓
- ✓



Integración y extensibilidad

Personalizar la experiencia del usuario/empresa

Incorporar **herramientas propias**

Añadir **funcionalidad externa** a las herramientas de LL

Añadir **servicios de LL** a otras aplicaciones externas

RENOVATIONS Upgrade required! My Dashboard Profiles Groups Files Forms My Profile English Callbacks Log Out

My Dashboard Profiles Search My Network

Company Files + My Files + Company Branding + Company Feeds + Meetings +

Close

My Account Bart Simpson IBM account settings

Meetings

Getting Started in LotusLive is easy! You can begin by completing these simple steps. [Get Started](#)

Galería de componentes disponibles



Partnership con fabricantes y proveedores de servicios. APIs disponibles

eCommerce



CRM



eSigning



The most widely used e-signature solution™

Logística



ECM



Visores



VoIP



Eventos



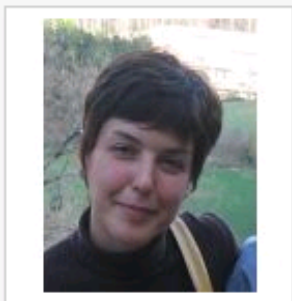


Mi tabla de análisis de opciones





Mi cuenta



Aurora Vicario

Configuración de cuenta

Aplicaciones de LotusLive

Personas

Comunidades

Actividades

Archivos

LotusLive Labs

Aplicaciones integradas

e-SignRoom

Tungle.me

Vondle Live

Foros de soporte

Almacenamiento

1 MB de 25 MB utilizados

Mantenerse conectado es ahora más fácil.

Empezar a trabajar en línea:

Ir a Mis archivos

Empezar a trabajar en línea:

Ver Mis actividades

¿Desea asistir a una reunión de LotusLive? [Unirse ahora](#)

Obtenga más de LotusLive. [Contacte con Ventas](#) para obtener más información.

Canal de información de noticias

Todas las actualizaciones

Mis actualizaciones

enero

Nogal Materiales ha compartido el archivo

Ha creado una nueva actividad: Actividad del

diciembre

Luis Sanchez le ha agregado a la actividad

Luis Sanchez le ha eliminado de la actividad

noviembre

Luis Sanchez ha compartido el archivo 'Fa

Luis Sanchez le ha eliminado de la actividad

Luis Sanchez le ha eliminado de la comun

Luis Sanchez le ha invitado a unirse a su red.

Las cuentas son gratis y permanentes

Invitado por un Subscriptor o por otro invitado

Añadir, compartir y sincronizar contactos

Incluir invitados por si mismos

Acceder a reuniones

Descargar, leer y comentar ficheros

Crear y participar en actividades

Contestar encuestas

Ver graficas

Ser miembro de la red social de LotusLive





Mi tabla de análisis de opciones





LotusLive™
www.lotuslive.com

Plataforma de servicios para empresas



Correo empresarial



Colaboración y sw social



Integración con aplicaciones de terceros



Aplicaciones Domino



Office y productividad



Movilidad



Administración y gobierno



Conectividad