


# ILOG: Mejores decisiones, más rápido

En un mundo cambiante,  
nuestros software y servicios ayudan a nuestros clientes  
a tomar mejores decisiones más rápido,  
y gestionar cambio y complejidad



Etienne Bertrand  
Director ILOG España, Portugal, Grecia, Israel  
Software Group, IBM

**WebSphere** software

# ILOG Líneas de Negocio

## Valor para los clientes de IBM

### Business Rule Management System (Reglas de Negocio)

*Gestionar políticas.  
Adaptar y responder  
de forma dinámica a  
la gestión de las  
decisiones  
cambiantes*



### Optimization Decision Management (Optimización)

*Producir el mejor plan de  
acción y planificación  
explorando las  
alternativas entendiendo  
los compromisos del  
negocio*

### Visualización

*Ver para analizar,  
entender, decidir*



## BRMS – Reglas de Negocio



**WebSphere** software

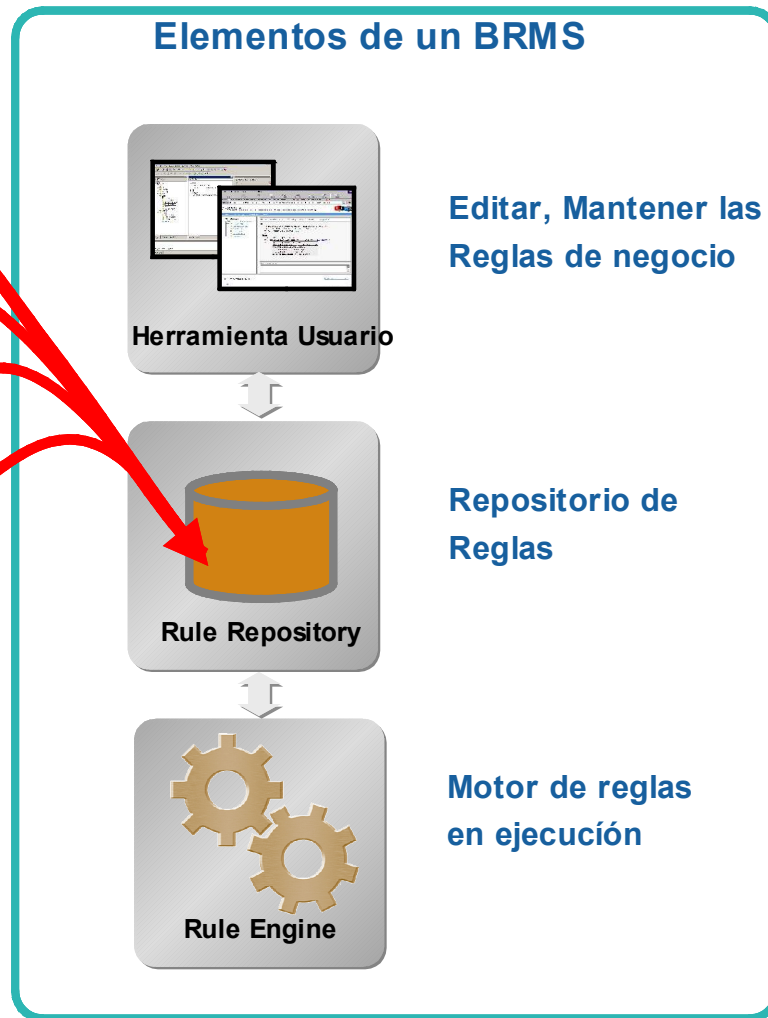
## ¿ Por qué Business Rules ?

- El código se hace complejo
- Cambiar el código cada vez se complica más
- La lógica no queda muy clara (para nadie)
- El mantenimiento termina siendo costoso



# Business Rule Management System (BRMS)

## *Externalizar, centralizar, gestionar y desplegar*



# Edición de Reglas Intuitiva



**Analista de Negocio**  
**Usuario de Negocio**

Reglas de Negocio

**[Definiciones]**

**Cuando**  
el importe de la operación es mayor que : las ventas actuales / : 2 [±]  
y la cobertura de la garantía es menor que : 90 [±]

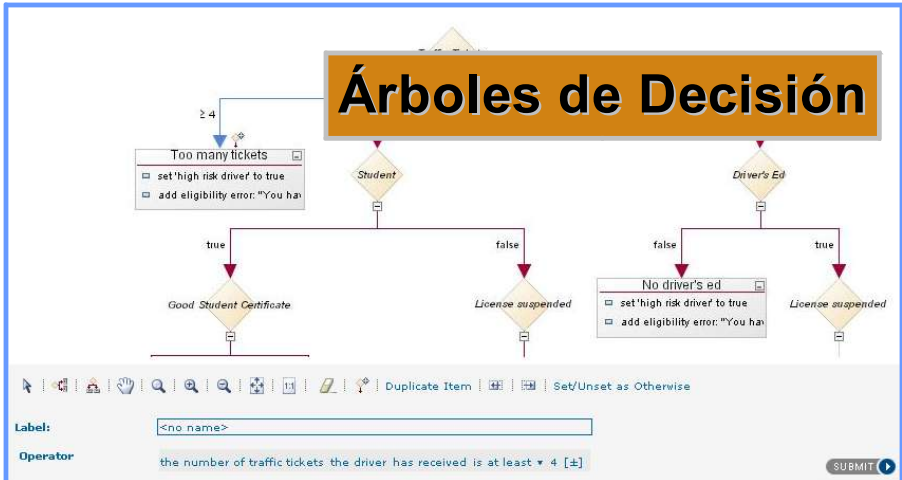
**Entonces**  
deniega la operación  
y pon el mensaje asociado al estudio de la operación a : No se acepta a estudio porque el importe de la operación es demasiado alto respecto de las ventas actuales y no lo cubre la garantía

**[En otro caso]**

Tabla Puntuación Propiedad \*

	Tipo	Ubicación	Puntos
0	LOCAL COMERCIAL	URBANA	45
1			
2	PRIMERA VIVIENDA		
3		RURAL	40
4	SEGUNDA VIVIENDA	URBANA	35
5		RURAL	35
6	TERRENO EDIFICABLE	URBANA	30
7		RURAL	20
8	TERRENO RUSTICO	URBANA	30
9		RURAL	10

## Tablas de Decisión



*Editores de fácil uso*



## ¿ Por qué BRMS ?

- Agilidad – reducción del tiempo de puesta en producción
  - Los usuarios de negocio ganan control sobre tácticas y estrategias que afectan productos y clientes
  - Los cambios de políticas se pueden desplegar de forma instantánea
  - Reutilización de reglas
  
- Transparencia y control
  - Las reglas describen claramente políticas de negocio
  - Mejor auditabilidad porque los cambios de reglas se pueden trazar en el tiempo



## Evolución de la plataforma BRMS



- Integración con Websphere Business Event
- Colaboración con Rational para el análisis de código legacy de reglas y migración a plataforma BRMS







# ODMS - Optimización



**WebSphere** software

## ¿Qué es Optimización?

- La Optimización maximiza la eficiencia de los recursos
- ¿De qué forma?
  - Ayudando a las empresas a hacer **Elecciones**
  - Para alcanzar un **Objetivo**
  - Mientras se cumplen **Requerimientos**
  - Basado en el análisis de los **Datos**
  - Empleando software y servicios de Optimización



## Optimizando recursos

### Los recursos tienen límites impuestos



Recursos	Ejemplos de <u>prescripciones</u>
<b>Capital</b>	<b>Asignar</b>
<b>Gente</b>	<b>Contratar, Agendar, Asignar, Formar</b>
<b>Tiempo</b>	<b>Agendar</b>
<b>Equipamiento</b>	<b>Adquirir, Agendar, Posicionar</b>
<b>Instalaciones</b>	<b>Posicionar, Planificar</b>
<b>Vehículos</b>	<b>Adquirir, Enrutar, Agendar</b>
<b>Materia Prima</b>	<b>Adquirir, Asignar</b>

**Palabras clave:** Comprar, vender, planificar, asignar, plantilla, agenda, crear, posicionar



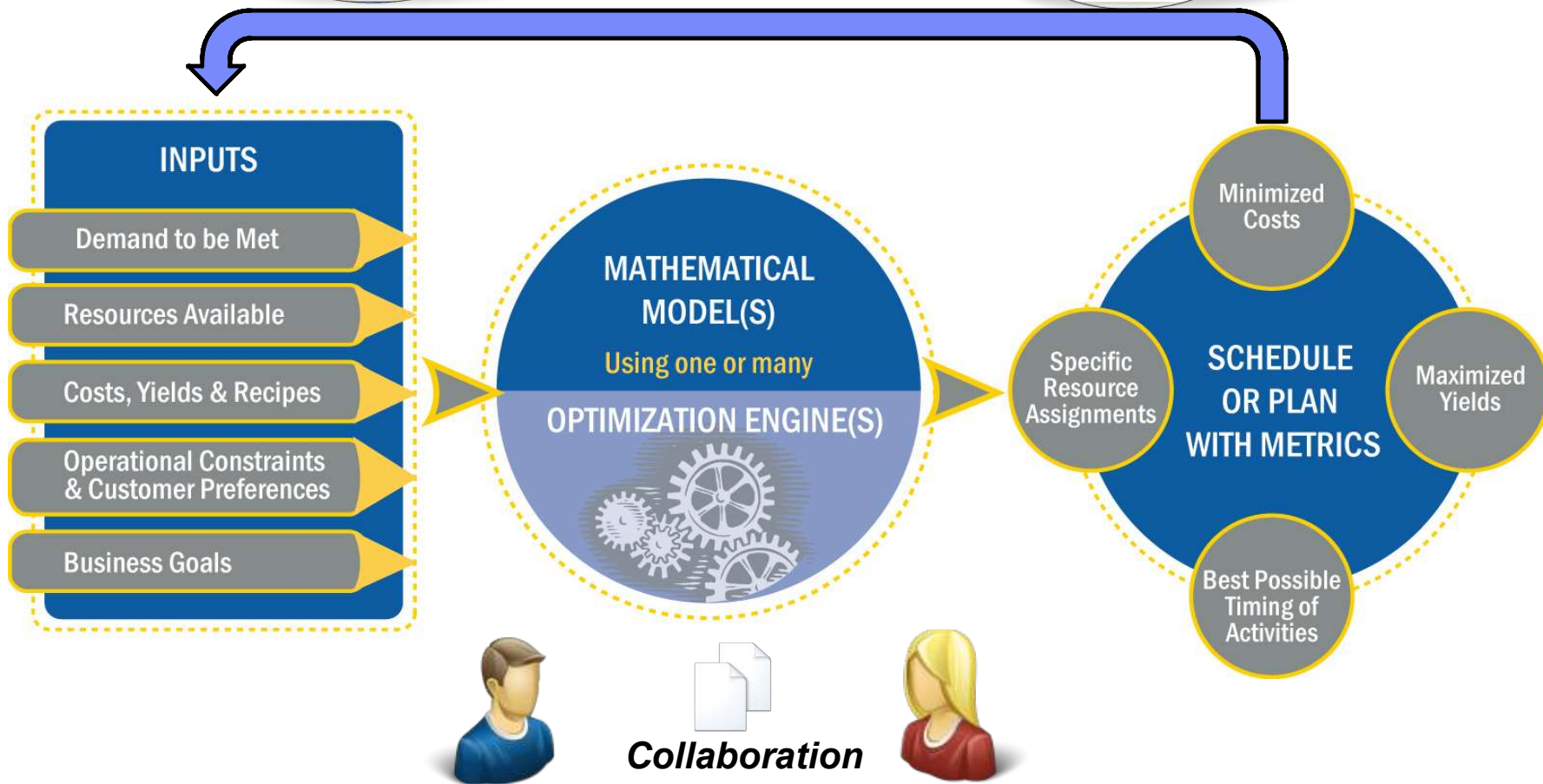
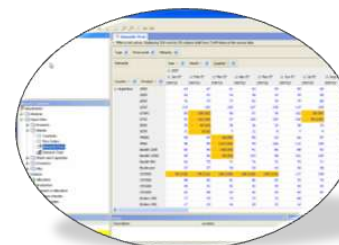
# ODM Enterprise Platform

- Plataforma flexible de planificación
  - Altamente configurable, de bajo riesgo y de bajo coste
  - Customizable y extensible para perfecta adecuación
- Funcionalidad de Planificación
  - Análisis y Visualización de Datos
  - Gestión de escenarios y Edición
  - Planificación Colaborativa con compartición de escenarios
  - Simulación “que pasaría si...”, Análisis de impacto
- Powered by Optimization
  - Generación de un plan y verificación del mismo





## What-If Analysis

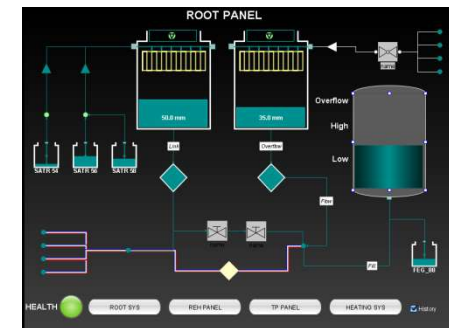
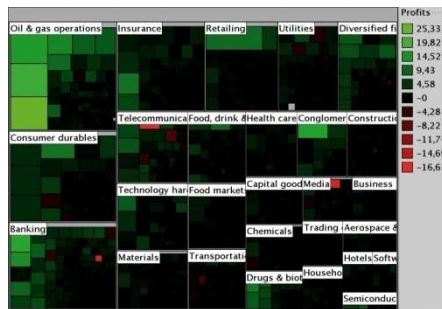
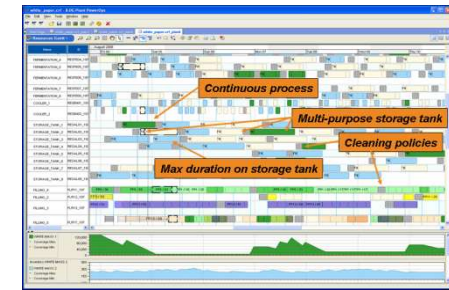
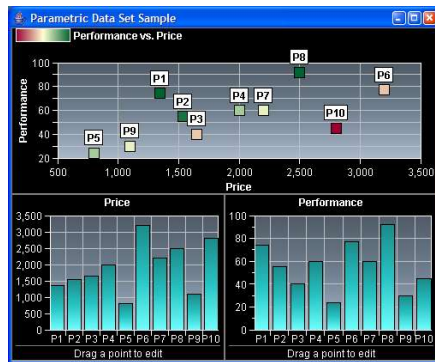
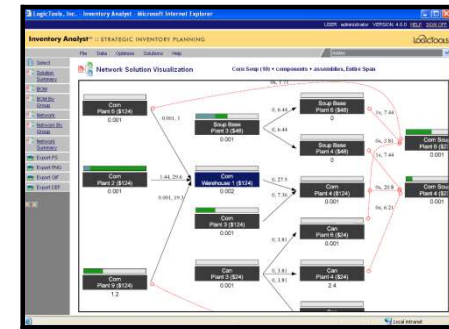
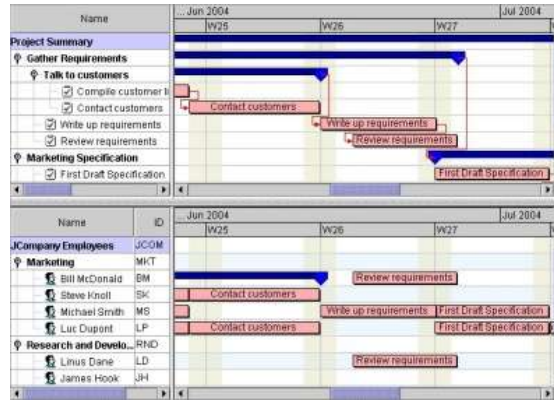


# Visualización



**WebSphere** software









# Video



**WebSphere** software

# Tecnología al servicio de la defensa y la seguridad nacional algunos hitos y colaboraciones claves



Aena



Aeropuertos Españoles  
y Navegación Aérea



European Union  
Satellite Centre

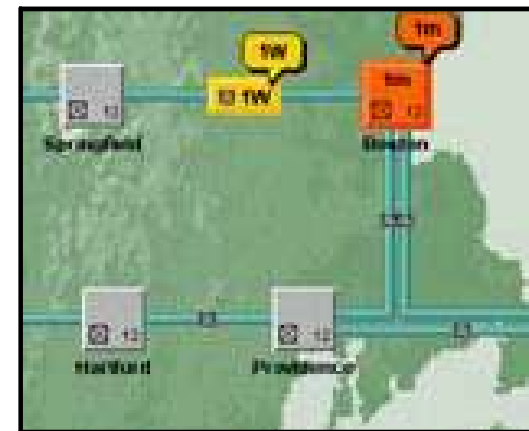
Telefonica



WebSphere software

# Telecomunicaciones militares

Telefónica Sistemas utiliza el Software de visualización ILOG para el sistema de control de telecomunicaciones militares SCTM del Ministerio de Defensa.



*Telefonica*



# Mission Planning EFA

ESPELSA y EADS CASA eligen incorporar ILOG en los programas de Planificación de Misiones del Eurofighter



# Vigilancia Aire Superficie

EADS CASA elige la Suite de Visualización de ILOG para el desarrollo del SISTEMA TÁCTICO FITS (CASA FULLY INTEGRATED TACTICAL SYSTEM)



Sensores de Misión

- Vigilancia Marítima
- Patrulla Marítima
- Control Ambiental





# Guerra Electrónica



Mas de 10 años de colaboración con GMV para responder a las necesidades de tratamiento de alarmas expresadas por el Ministerio de Defensa.





FUNDACIÓN  
CÍRCULO  
DE TECNOLOGÍAS  
PARA LA DEFENSA  
Y LA SEGURIDAD

# Vigilancia de Fronteras

AMPER SISTEMAS inicia el desarrollo de su producto de vigilancia de las fronteras, incorporando al mismo la suite de Visualización de ILOG .



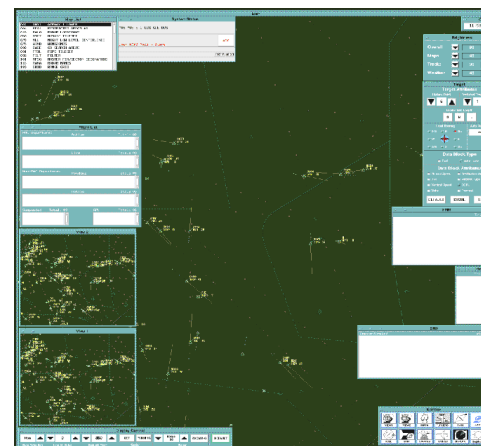
Programa SIVE de la  
Dirección General de la  
Guardia Civil.





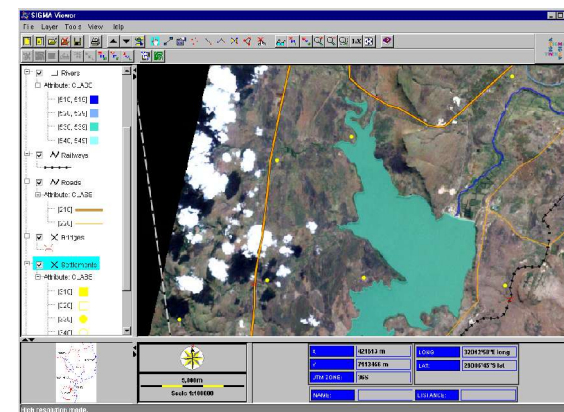
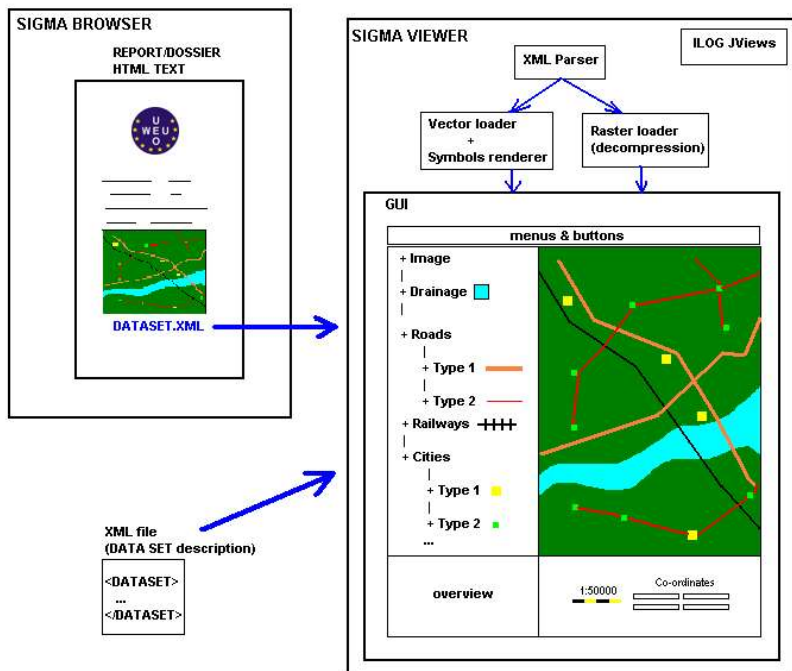
# Control de Tráfico Aéreo

INDRA selecciona los componentes de Visualización y Optimización de ILOG para su producto SACTA



# Sector Defensa

El Centro de Satélites de la UEO incorpora ILOG JViews e ILOG Views Maps en su cadena de análisis de imágenes y entrega de dossier.



# Fabricación Aeronáutica

La suite de Optimización de ILOG se usa en ITP para secuenciar mantenimiento de las motores; y en EADS para programar el montaje del A400M.





# Video



**WebSphere** software