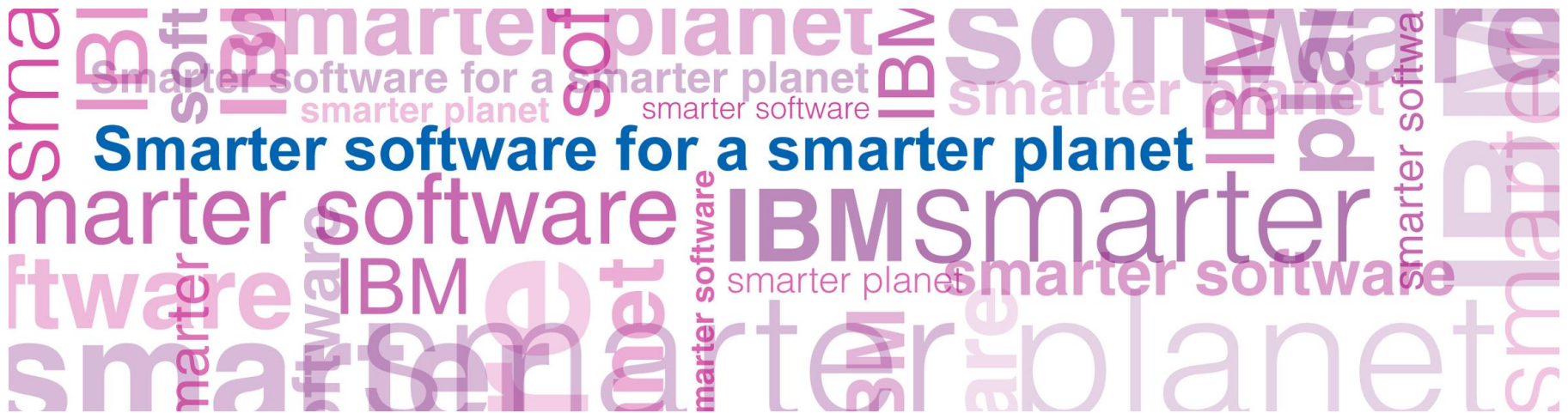


# Consideraciones Licenciamiento Familia de Productos WebSphere en z/OS



Amparo Ortega

WebSphere for System z Consulting Sales Specialist  
Spain, Portugal, Greece & Israel

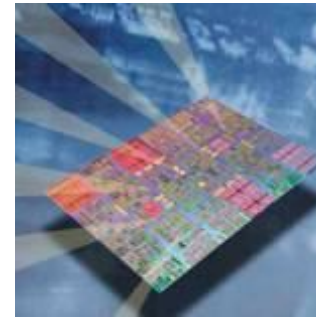
[aortega@es.ibm.com](mailto:aortega@es.ibm.com)

# Evolución Procesadores Especializados del System z *Big on service, low on cost*



**IBM System z  
Integrated Information  
Processor (zIIP) 2008**

- Eligible para zIIP:**
- DB2 remote access and BI/DW
  - ISVs
  - IPsec encryption
  - z/OS XML
  - z/OS Global Mirror
  - New HiperSockets™ for large messages
  - **Java execution environment**

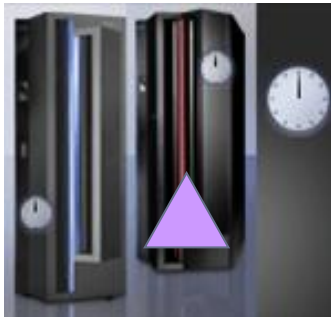


**System z Application  
Assist Processor  
(zAAP) 2004**

- Eligible para zAAP:**
- **Java execution environment**
  - z/OS XML



**Integrated Facility  
for Linux (IFL)  
2000**



**Internal Coupling  
Facility (ICF) 1997**

WEBSHERE



## 1 Subcapacidad en LPAR Dedicada

*... si zAAP o zIIP sólo pago por el 15% - 25% aprox. de la carga WebSphere*



- ✓ Licenciamiento en **Subcapacidad**.
- ✓ Carga WebSphere aislada en **LPAR dedicada**.
- ✓ **Se paga por el consumo** de WebSphere.
- ✓ Si **zAAP** o **zIIP** sólo se paga por la carga que va a CPs: 15% - 25% aproximadamente de la carga total.
- ✓ El consumo se registra en informes SCRT.
- ✓ Se aplican cargos **zNALC** al sistema operativo (z/OS).
- ✓ Pensado para cargas importantes WebSphere.
- ✓ Comunicación **Hipersockets** con el resto de LPARs.

## 2 Subcapacidad en LPAR Dedicada: Solution Edition

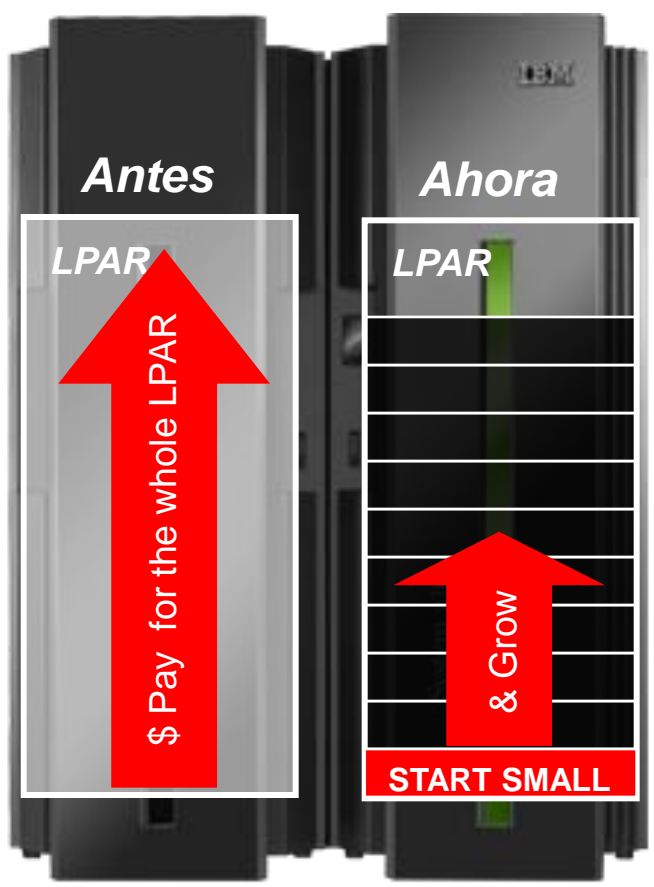
*... precio por proyecto donde se incluye HW; SW y Mantenimiento*



- ✓ Licenciamiento en **Subcapacidad**.
- ✓ Carga WebSphere del proyecto aislada en **LPAR dedicada**.
- ✓ Precio por proyecto.
- ✓ Incluye HW adicional necesario; licencias de SW y el mantenimiento.

### 3 Subcapacidad en LPAR Compartida

Getting Started Sub-capacity Pricing (GSSP) para productos IPLA en z/OS



- ✓ Licenciamiento en Subcapacidad para productos familia WebSphere.
- ✓ Se comparte LPAR con transaccional, CICS / IMS, y datos corporativos en DB2.
- ✓ Mejor integración con recursos corporativos vía X-Memory y WOLA.
- ✓ Pensado para ayudar a los clientes a empezar con proyectos WebSphere en plataforma z/OS.
- ✓ Mejora la alineación entre uso y coste de licencia.
- ✓ Se paga por el consumo de WeSphere reportado en SCRT.
- ✓ SCRT reporta WebSphere multiplicado por un factor constante de 2.
- ✓ Con zAAP o zIIP, el consumo reportado es el que va a CPs (entre un 15% - 25% de la carga total).
- ✓ Para una carga WebSphere constante, el tamaño de la LPAR puede crecer sin que por ello se vean afectados la licencia y cargos de los productos WebShpere..

## Quién califica para GSSP?



Clientes que cumplan los siguientes criterios:

- ✓ Clientes con Subcapacidad WLC/EWLC y/o AWLC.
  - ✓ Que reporten mensualmente informes SCRT.
- ✓ Para productos de la familia WebSphere que soportan GSSP.
  - ✓ Productos a la Versión, Release o Service level que soporta el nivel de reporte del SCRT.
  - ✓ Productos cuya utilización sea menor del 50% of LPAR

### Products Soportados\*:

- WebSphere Application Server
- WebSphere Message Broker
- WebSphere Transformation Extender\*
- WebSphere Process Server
- WebSphere ESB
- WebSphere Services Registry and Repository
- WebSphere Business Events
- WebSphere Business Services Fabric
- WebSphere Portal Enable
- WebSphere Extended Deployment

\*Productos elegibles:

[http://www.ibm.com/servers/eserver/zseries/library/swpriceinfo/ipla\\_exe.html](http://www.ibm.com/servers/eserver/zseries/library/swpriceinfo/ipla_exe.html)

# Un ejemplo ilustrativo del licenciamiento GSSP:

En el ejemplo, se considera un consumo para WPS de 20MSUs después de descontar todo el consumo JAVA que iría a procesadores zAAP o zIIP.

**Product:** WPS z/OS  
**Product MSU:** 20  
**Machine MSU:** 300  
**LPAR MSU:** 200

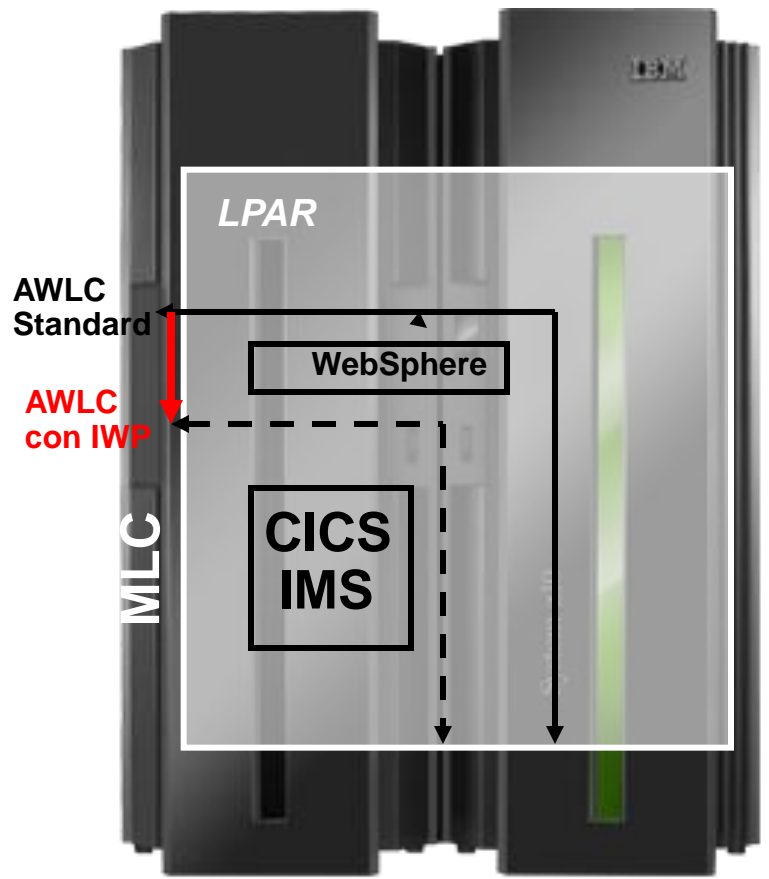
Application Workload Size →

	1. Chargeable MSU	2. Value Units (VUE007)	License (VU) Requirement
<b>A</b> Physical Capacity	300 MSU	103 VU	100%
<b>B</b> LPAR	200 MSU	76 VU	74%
<b>C</b> GSSP	40 MSU = 20 x 2	20 VU	19%



# 4 Subcapacidad en LPAR Compartida

*Integrated Workload Pricing (IWP) para productos IPLA en z/OS: No impacto en precio de CICS e IMS.*



- ✓ Aplicable a procesadores zEnterprise z196 o z114, EC12
- ✓ Se elimina el impacto de la carga WebSphere sobre el CICS y/o IMS cuando ambas cargas comparten LPAR.
- ✓ En SCRT se descuenta este consumo MLC.
- ✓ Licenciamiento en Subcapacidad para productos familia WebSphere GSSP.
- ✓ Se comparte LPAR con transaccional, CICS / IMS, y datos corporativos en DB2.
- ✓ Mejora del coste/rendimiento en cargas WebSphere en plataforma z/OS en partición compartida con CICS/IMS.