

# Integración y gobierno de la información

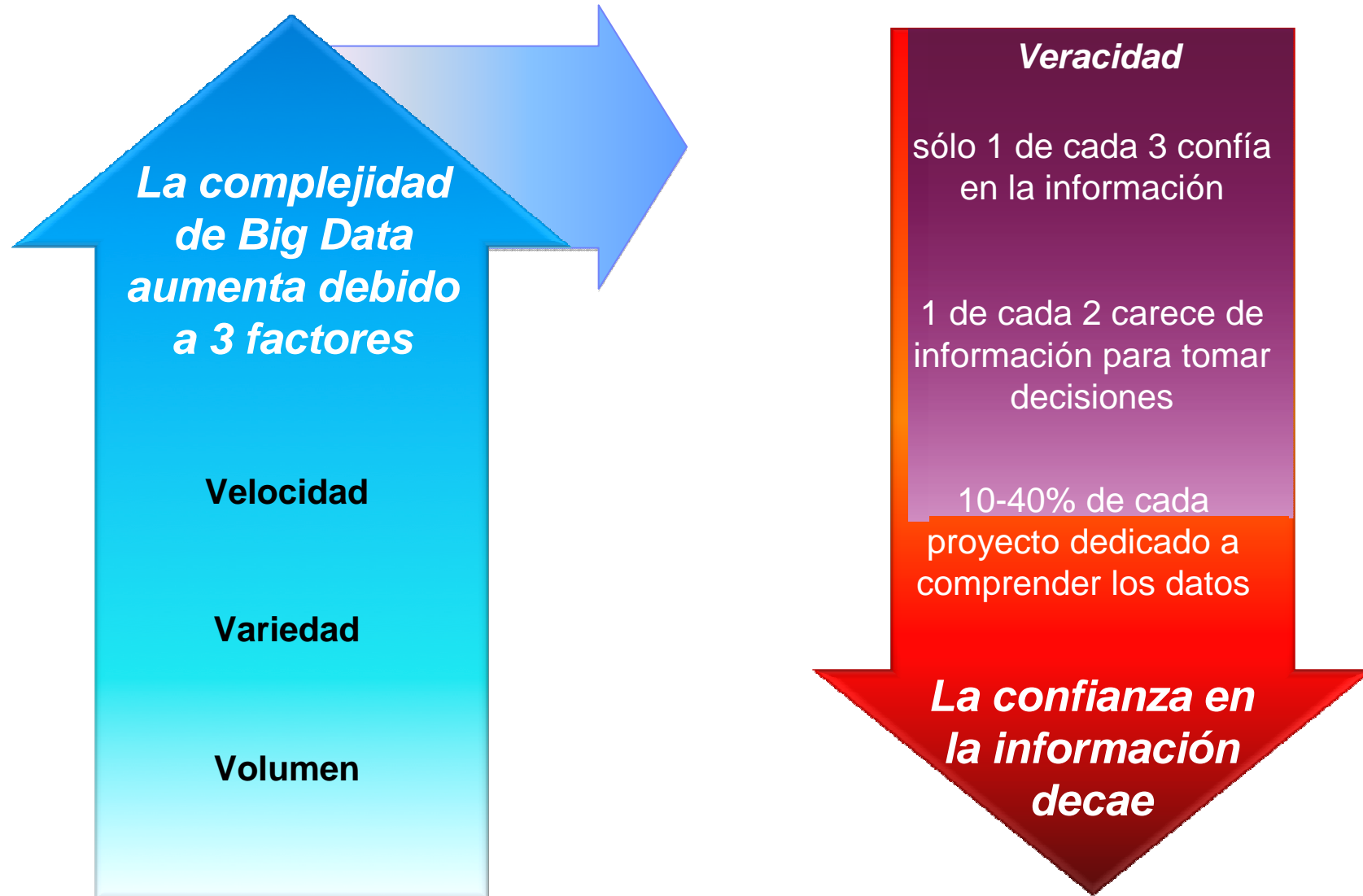
## Big Data: Información de confianza y segura

**Julia Urio**

SWAT de Integración y Gobierno de la Información para España, Portugal, Grecia, Israel.

5 de junio de 2013

# La paradoja de Big Data: más datos, menos confianza



## Esta es una oportunidad de oro... si gobernamos la información

3X

con herramientas de gobierno de la información mejoran 3 veces más rápido que sus competidores.

79%

con datos de alta calidad puntúan su toma de decisiones con un 7 o más en una escala del 1 al 10”.

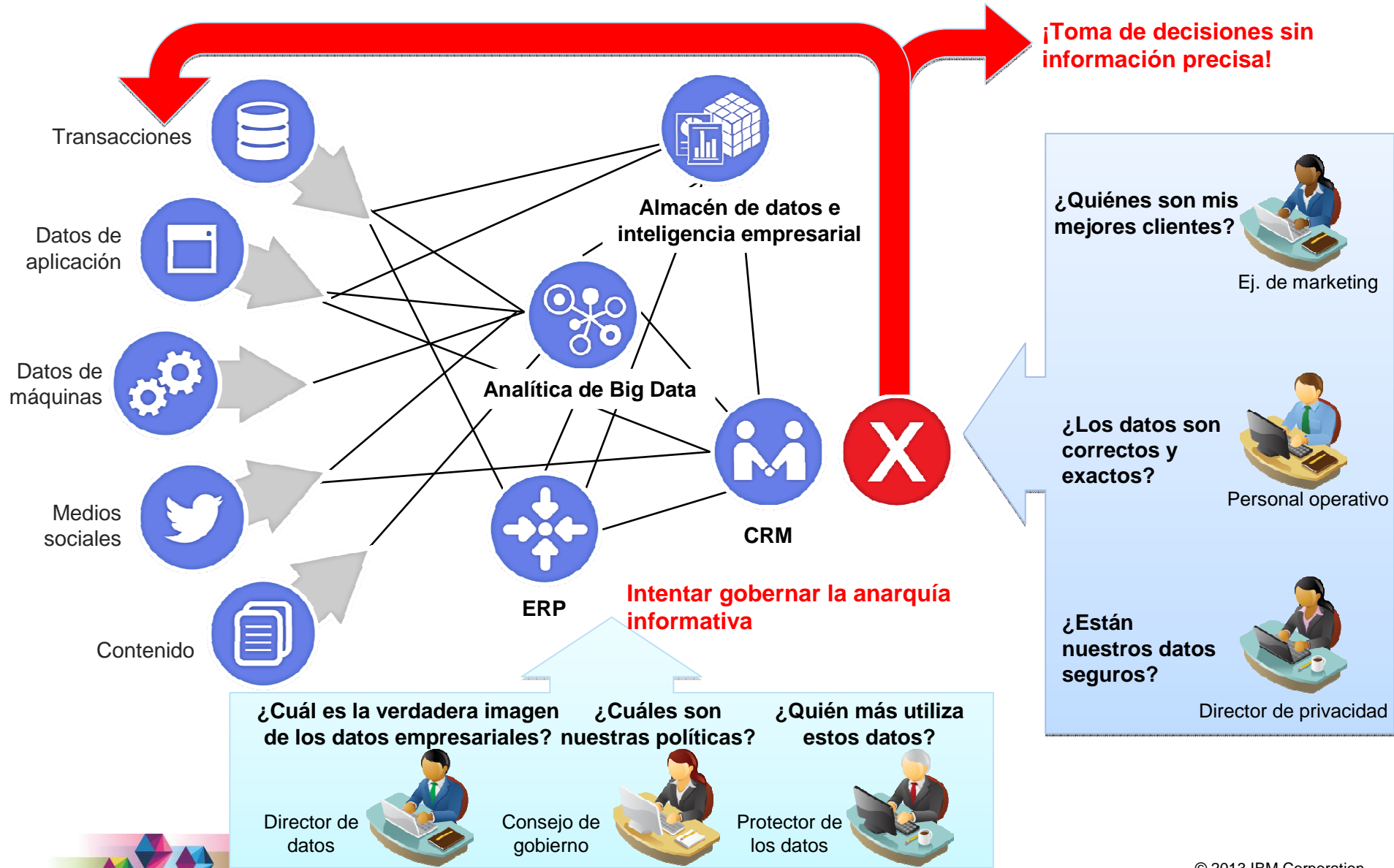
77%

muestran niveles altos o muy altos de confianza al haber implementado herramientas para el gobierno de los datos

Fuente: The Big Data Imperative: Why Information Governance Must Be Addressed Now, Aberdeen Group, dic. 2012



# La anarquía informativa hace que la información pierda su valor



# El gobierno de la información ayuda a desbloquear su valor



## IBM proporciona una estrategia global e integrada de análisis y Big Data

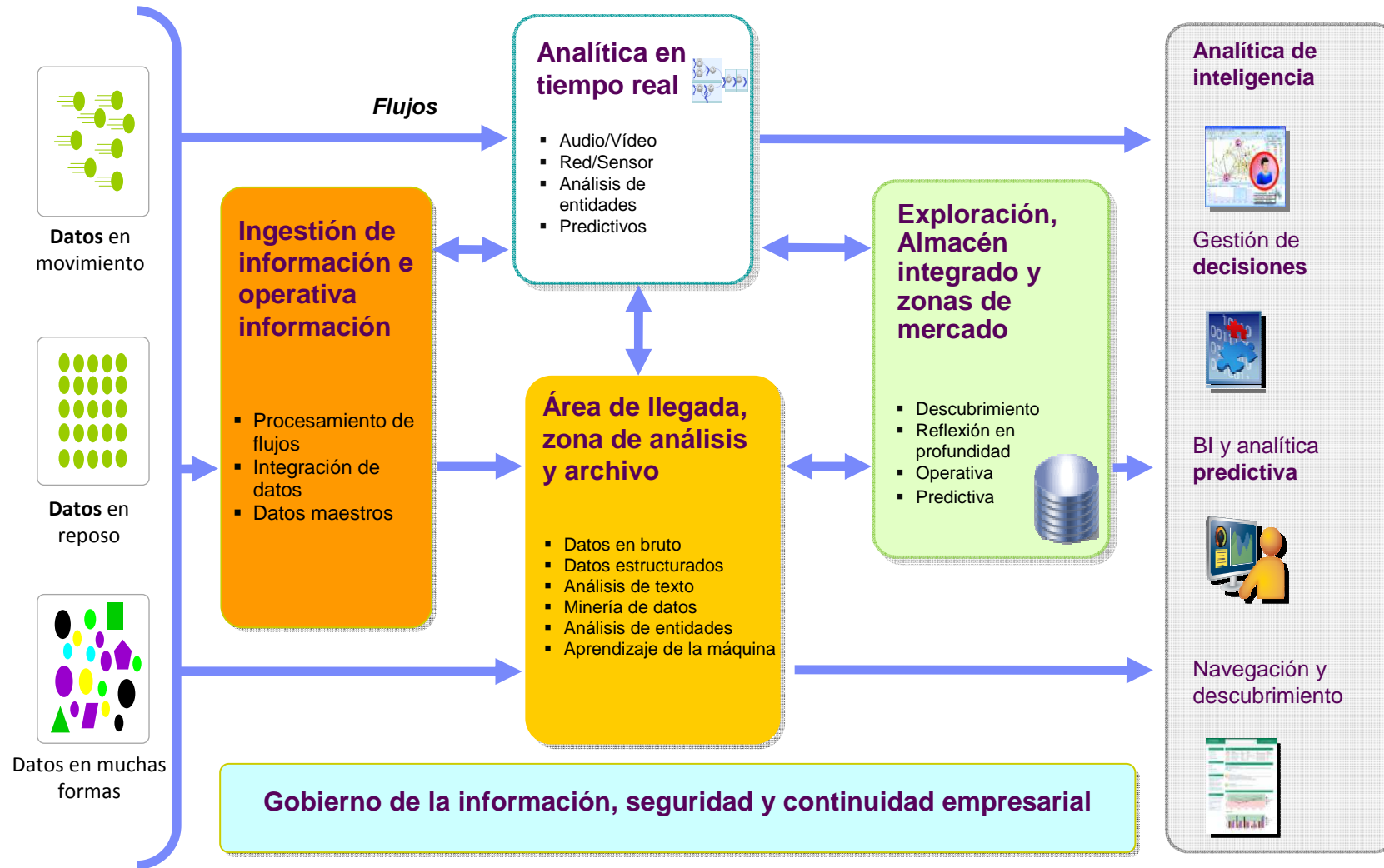


### Permite a las organizaciones:

- Reunir y combinar una mezcla relevante de información
- Descubrir y explorar con visualizaciones inteligentes
- Analizar, predecir y automatizar para conseguir respuestas más precisas
- Actuar y automatizar los procesos
- Optimizar el rendimiento analítico y los costes de TI
- Reducir el coste y la complejidad de la infraestructura
- Gestionar, gobernar y proteger la información



# Nueva arquitectura para emplear todos los datos y analítica



# IIG es crucial para la cadena de suministro de información

## Menor coste de datos

1. Sustituya su base de datos Oracle
2. Aumente el valor de su sistema de gestión de datos
3. **Archive datos para reducir costes**
4. **Mayor eficacia del desarrollo y prueba de aplicaciones**
5. Ampliación del almacén de datos

## Información de confianza y segura

1. **Información de confianza en entornos de Big Data ó DWH**
2. **Actúe con una visión única**
3. **Consolidación y/ó retirada de app.**
4. **Asegure y proteja los datos empresariales**

## Nuevo conocimiento basado en Big Data

1. Despliegue rápido de almacén para análisis en profundidad
2. Almacén en tiempo real para análisis operativos
3. Explote nuevas fuentes de datos





## IIG cubre casos de uso analíticos y operativos



# Integración y gobierno de la información para Big Data

## Plataforma Big Data de IBM



### InfoSphere Information Server

Integración completa de la información, incluyendo el conocimiento y gobierno de los datos mediante una plataforma MPP compatible con Hadoop/nSQL

### InfoSphere Data Replication e InfoSphere Federation Server

Proporciona acceso flexible a datos temporales en tiempo real y casi real sin afectar a los sistemas operativos

### InfoSphere Optim

Gestione la información durante todo su ciclo de vida al tiempo que mejora el rendimiento y cumple las normas de retención

### InfoSphere Guardium

Monitoree, proteja y audite los datos confidenciales durante todo su ciclo de vida

### InfoSphere Master Data Management

Actúe sobre vistas de confianza de sus datos maestros para mejorar sus procesos empresariales vitales



## Plataforma de integración y gobierno de la información InfoSphere

- Capacidades amplias y profundas
- Riesgo mínimo con éxito demostrado en clientes
- Ágil y simple
- Diseñado para escalar a Big Data
- Gobierno de la información predefinido



# Integración y gobierno de Big Data

## Integrar y vincular Big Data

- Big Data como fuente y objetivo
- Integre diversas clases de Big Data
- Linaje de metadatos y análisis de impacto
- Integración completa: ETL, replicación, federación

## Proteger Big Data

- Monitorización de actividad a nivel de datos
- Enmascaramiento y cifrado de datos
- Proteja los almacenes de datos y la integración
- Detección y alertas activas



## Limpiar y validar Big Data

- Comparación de exactitud y entidades con datos sociales
- De-duplicación y estandarización de los datos de máquinas, dispositivos
- Consola de seguimiento, monitorización y reporting sobre la calidad de los datos

## Master Big Data

- Big Data como fuente y consumidor
- Emplee datos maestros en analítica de Big Data
- Resolución de entidades a niveles de escala extrema
- Comparación probabilística de entidades

## Auditar y archivar Big Data

- Archivo consultable
- Estructurado y semiestructurado
- Restaurable en caliente
- Acceso seguro
- Retención legal automática





# Conozca y gobierne su información

## *InfoSphere Business Information Exchange*



Promueve una estrategia estandarizada para descubrir sus activos de TI y definir un lenguaje empresarial común

- Descubra relaciones entre fuentes de datos
- Gestione metadatos y explore el linaje de los datos
- Defina un glosario empresarial común
- Cree plantillas end-to-end del proyecto (Blueprints)

**Alinee el entendimiento empresarial y de TI**

**37** definiciones ambiguas de un termino empresarial resueltas

**Guíe sus proyectos con las mejores prácticas integradas**

**50%** menos tiempo para crear trabajos de transformación

**Conozca y consolide datos redundantes**

**75%** menos infraestructura de información





# Integre y transforme datos y contenidos

*InfoSphere Information Server for Data Integration e InfoSphere Data Replication*



Integre y transforme datos y contenidos para suministrar información precisa, coherente, oportuna y completa

- Transforme cualquier información en toda la empresa
- Emplee centenares de transformaciones preconstruidas para acelerar el delivery
- Genere automáticamente metadatos para establecer un linaje de los datos detallado y efectuar análisis de impacto
- Suministre datos de cualquier fuente para dar servicio a cualquier aplicación

**Suministre  
datos de  
confianza antes**

**4.800%** menos  
latencia, pasando  
de 24 horas a 30  
minutos

**Reduzca el TCO  
con tareas  
automáticas**

**16 millones  
de dólares**  
ahorrados en 4  
meses menos tiempo

**Mejore la  
productividad  
operativa**

**30% más**  
reclamaciones  
procesadas a diario







## Genere confianza mejorando la calidad de los datos

### *InfoSphere Information Server for Data Quality*



Suministre información precisa, coherente y completa

- Automatice el análisis, y adecuación de los datos en base a reglas de negocio
- Ejecute la adecuación y limpieza en batch ó real time en base a sus requisitos
- Estandarice, enriquezca, elimine duplicados,...en todo lo ancho de la organización
- Monitorice y mantenga la calidad de los datos constantemente, estableciendo métricas que le permitan actuar sobre las posibles causas...

**Mejores datos =  
clientes  
satisfechos**

**7-12%** más  
ingresos al ofrecer  
una atención al  
cliente coherente

**Comparación y  
estandarización  
en tiempo real**

**80%** de los  
procesos de  
investigación de  
datos  
automatizados

**Automatice la  
limpieza de datos**

**1 tienda cada  
3 segundos**  
en lugar de añadir 1  
cada hora





# Actúe con una vista de confianza

## InfoSphere Master Data Management



Genere una visión única de sus datos maestros para mejorar sus procesos empresariales

- Genere datos maestros para cualquier dominio de la organización: clientes, productos, proveedores, ubicaciones, personalizados
- Emplee modelos de datos predefinidos y ampliables ó importe modelos existentes...
- Admita múltiples estilos de arquitectura (federado, híbrida, MDM centralizado)
- Governe y proteja los datos con diferentes interfaces de usuario según roles
- Defina y gestione flujos de trabajo con rapidez y acorde a las mejores prácticas del negocio

**Reduzca costes  
de TI**

**25 millones  
de dólares**

ahorrados al año al  
retirar y consolidar  
6 CIF en 1 MDM

**Más ingresos  
con ventas cruzadas**

**31 millones  
de dólares**

más en ingresos  
por venta cruzada  
entre LOB

**Mitigue amenazas  
y fraudes**

**7 millones de  
dólares**

ahorrados al  
impedir 2.200  
transacciones  
fraudulentas







## Gestione los datos durante todo su ciclo de vida

### InfoSphere Optim



Gestione los datos durante todo su ciclo de vida para incrementar la rentabilidad y mejorar el rendimiento y calidad de las aplicaciones al tiempo que cumple los mandatos de conformidad y reduce el riesgo

- Archive los datos para gestionar su crecimiento
- Gestione datos de pruebas: descubra, subdivida, enmascare, renueve y analice datos de pruebas
- Enmascare los datos para ocultar datos confidenciales y proteger la privacidad
- Emplee cargas de trabajo de producción reales para las pruebas en lugar de simulaciones

**Gestione el crecimiento exponencial de los datos**

**40%** más rendimiento al archivar; 350.000 dólares en discos recuperados

**Demuestre la conformidad**

**70 millones/año**

ahorrados conservando todos los datos al retirar 1.400 aplicaciones

**Proporcione aplicaciones de alta calidad por menos**

**240.000**

**dólares/año**

menos en costes administrativos al agilizar las pruebas





# Monitoree, proteja y audite los datos



## InfoSphere Guardium

Una solución centralizada para monitorizar, proteger y auditar datos confidenciales para prevenir fugas, asegurar su integridad y cumplir los mandatos de conformidad

- Monitoree y audite la actividad de los datos
- Cree e imponga políticas de uso de los datos
- Evalúe la vulnerabilidad de la configuración de la base de datos
- Refuerce la configuración de la base de datos contra las vulnerabilidades

### Proteja los datos

**20 millones de dólares**

ahorrados usando el cifrado como control compensatorio

### Garantice la conformidad normativa

**20%** más rapidez en auditorías al enmascarar los datos en sistemas de desarrollo y pruebas

### Gane en seguridad rápidamente

**<48 horas** para desplegar una solución de monitorización y auditoría completa



# El gobierno es más que la tecnología

- 1. Liderazgo:**  
IBM fundó la Information Governance Community en 2006
- 2. Activos:**  
Primeros pasos, estudios de casos, métricas e informes de analistas
- 3. Proceso unificado IBM:**  
Las mejores prácticas de nuestra diversa base de clientes
- 4. Comunidad:**  
Red de promotores del gobierno de la información



## InfoSphere es líder en integración y gobierno de la información



**¡Líder!**

**Integración de la información y calidad de los datos**

**28%** de cuota de mercado



**¡Líder!**

**Gestión de datos maestros**

**20%** de cuota de mercado



**¡Líder!**

**Gestión del ciclo de vida de la información**

**76%** de cuota de mercado



**¡Líder!**

**Privacidad y seguridad**

**“Líder en cuota de mercado” - IDC**



# Los clientes mejoran sus resultados con la Plataforma de integración y gobierno de la información de IBM

	Imperativo	Capacidades	Valor empresarial
	Gestión del ciclo de vida de los datos	Optim	Estima un ahorro sustancial en tres años; mayor eficacia en las pruebas para acelerar el suministro de aplicaciones
	Operaciones con latencia cero	Quality Stage DataStage	Adopta una solución Big Data para preparar a su empresa y aumentar la escalabilidad con el fin de capturar 25.000 eventos diarios
	Saberlo todo acerca del cliente	DataStage Fast Track Meta Data Workbench	Reduce el tiempo para reunir información en más de un 95%
	Seguridad y conformidad	Guardium Data Activity Monitor	Monitoriza 130 instancias de bases de datos en menos de 3 semanas para lograr la conformidad con SOX, HIPAA y NIST
	Saberlo todo acerca del cliente	DataStage Quality Stage MDM	Reduce el registro de huéspedes a 3 minutos en lugar de 35. Analítica de huéspedes avanzado para promociones.



# InfoSphere es líder en integración y gobierno de la información

The central graphic is a globe with a play button and a magnifying glass icon, containing the text "InfoSphere Integration & Governance". Surrounding this central element are logos for the following organizations:

- COFF (swarfel \ azfel \ turfel)
- vodafone
- AVIVA
- CSFi
- LAWSON
- ACXIOM®
- [CSX] (How tomorrow moves)
- DASSAULT AVIATION
- STATE OF NEW YORK DEPARTMENT OF TAXATION AND FINANCE
- RELIANCE (Anil Dhirubhai Ambani Group)
- arek
- Allianz
- AXA
- UNC HEALTH CARE
- Bank of America
- AEP AMERICAN ELECTRIC POWER
- Alameda County Social Services Agency
- DHL EXPRESS
- WELLPOINT
- Travelport
- PLAZA'S AUTOMERCADOS (CALIDAD Y BUEN SERVICIO Clase Aparte!)
- Scotiabank
- COUPONS.com
- DUKE UNIVERSITY HEALTH SYSTEM
- MoneyGram International
- STAPLES
- the magic of macy's.com
- gamesys
- SNCF
- CHOICE HOTELS INTERNATIONAL (Bestway, Econo Lodge, Motel 6, Quality Inn)
- FedEx Express
- Ford





ACTÚE

con confianza

# Gracias



Big data, integración y gobierno: [www.ibm.com/software/es/info/rte/bdig/](http://www.ibm.com/software/es/info/rte/bdig/)



[@ibmanalytics\\_es](https://twitter.com/ibmanalytics_es)